

Tercer año de publicación no interrumpida.

Espectáculos de Madrid

REVISTA DIARIA
Edición 30.000 ejemplares



OFICINAS
CONDE ROMANONES, 2
ESQ. A CONCEPCIÓN JERÓNIMA

Reparto Gratis



Unión Musical Española

Carrera de San Jerónimo, 30 (edificio propiedad) y Preciados, 5.
Autopianos, Planos, Armoniums, Instrumentos accesorios
Relos Diana. Música Española y Extranjera.
Autopianos de Alquiler.
Casa la más surtida y más barata de España.

Perce Durán

ESPECTACULOS DE MADRID



Distribución de nuestra Revista diaria: Todos los días de 12 a 1 y media, en los Casinos de Madrid, Bellas Artes, Gran Peña; en los Hoteles Palace, Ritz, París, Inglés, Reina Victoria, Regina y Sud-Americano.—De tres a cuatro y media de la tarde en los siguientes Cafés y de esta forma: *Martes, jueves y sábados*, Cafés Oriental, Levante, Puerto Rico, Universal Colonial y Madrid; *Miércoles, viernes y domingos*, Cafés Fornos Palace, Lion d'Or, Maison Dorée, Granja Henar, Savoia y Norte. Diariamente se reparte también en el Restaurant Oro del Rhin, Plaza Santa Ana, 10, y en los Bares Villa-Rosa, Plaza Santa Ana, 17, «Madrid-Sevilla» y Echegaray, 21. Lo que avisamos a los señores anunciantes para que lo comprueben.

Para toda clase de anuncios y propaganda diríjense a su oficina provisional, CONDE ROMANONES, 2, (esquina Coepu. Jordán).

ODEON

Máquinas y Discos

El mejor y más artístico repertorio



PLAZOS Y CONTADO

Agencia en Madrid:

Preciados, 1 y Peligros, 14 y 16

Horario de trenes.-Salida de Madrid

Rápido-Hendaya a Bilbao (vía Segovia)...	9
— Lisboa, domingos, martes jueves.	22
— Santander y Asturias (vía Avila)...	8,45
— Barcelona.....	9,30
— Alicante, Valencia y Cartagena, (lunes, miércoles y viernes)...	9,30
— Andalucía.....	10
Segundo rápido Hendaya (vía Segovia)...	9,40
Surexpreso Hendaya (vía Avila).....	21
Primer expreso Hendaya (vía Avila).....	21,30
Segundo expreso Hendaya (vía Avila)...	22
Expreso Barcelona y Zaragoza.....	19,40
— Coruña y Vigo (vía Avila).....	18,50
— Santander (vía Segovia).....	20,35
— Andalucía.....	20,20
— Algeciras.....	17,15
— Toledo.....	8,05
Correo Hendaya (vía Avila).....	22,30
— Galicia (vía Avila).....	19,45
— Santander (vía Segovia).....	17,25
— Asturias (vía Avila).....	18
— Barcelona y Zaragoza.....	21,10
— Zaragoza.....	18,30
— Valencia de Alcántara.....	19,20
— Andalucía.....	21
— Almorox.....	20
— Colmenar de Oreja y Anguix....	19
— expreso Alicante.....	20,35
— expreso Valencia.....	21,35
— expreso Cartagena.....	22,35
Ligero Segovia (a diario).....	8,10 y 19,03
— Segovia (festivos).....	6,15
— Espinar (diario).....	16
— Avila (a diario).....	9,12 y 16
Omnibus Guadalajara.....	0, 16,30 y 20
— Barcelona.....	7,10
— Sigüenza.....	13,20
Mixto Hendaya (vía Avila).....	6,40
— Galicia, Asturias, Santader (vía Se- govia).....	20
— Galicia (vía Segovia).....	10,20
— Alicante, Valencia y Cartagena... ..	10,20
— Andalucía y Cuenca.....	7,20
— Alcázar.....	13
— Aranjuez y Cuenca.....	17,30
— Badajoz y Toledo.....	12
— Toledo (no festivos).....	17
— Toledo (días festivos).....	21,15
— Plasencia y Cáceres.....	7,58
Tranvía Getafe.....	6,20, 9,20, 14,15 y 20,45
— Escorial (diario).....	13,10 y 19,15
— Escorial (festivos).....	7,35 y 9,55
— Pozuelo.....	16,35, 20,15 y 22,15
— Cercedilla (diario).....	13,10
— Cercedilla (festivos).....	7,35 y 9,55
— Villalba (sábados).....	18,05

Clemente y García

CAMISERIA Y ROPA BLANCA

Equipos, canastillas, Batas.

Especialidad en blusas.

34, MAYOR, 34

SOMBRERERIA MODERNA

Ultimos modelos de sombreros de fieltro y de paja.

PRECIOS DE FABRICA

HOTEL HISPANO SUD-AMERICANO

Cubiertos especiales a 4 ptas. -- Todos los días paella Valenciana.

Servicios a la carta y a domicilio.

ABONOS ECONÓMICOS

PLAZA DE CANOVAS, 4 (ENTRE EL PALACE Y EL RITZ)

Teléfono 60-48 M.

LA TEATRAL

CARRERA DE SAN JERONIMO, 28

Localidades para toda clase de espectáculos públicos.

SUCURSALES:

ALCALA, 20 -- ALCALA, 53

(Alcazar.) (QUIOSCO Avda. Plaza Toros, 19) (Apolo.)

TETUAN, 3 (junto al despacho de Toros)

Teléfono 35-12 M.



SASTRERIA



Pelayo Pérez Mañero
ATOCHA 61
MADRID

RELOJERIA

DE

MANUEL ALVAREZ

Compra y venta de relojes de todas clases.
Antiguos y modernos

6, CALLE DEL PRADO, 6.—Teléfono 45-93 M.

Leganitos, 2

Teatros de Madrid

Real, Plaza de Oriente, 5.....	Teléf. 12-07 M.
Español, Plaza Príncipe Alfonso.....	> 25-32 M.
Princesa, Calle de Tamayo, 4.....	> 32-36 M.
Pavón, Calle de Embajadores, 11, 13 y 15..	> 64-87 M.
Zarzuela, Calle de Jovellanos.....	> 47-57 M.
Apolo, Calle de Alcalá, 49.....	> 480 M.
Lara, Corredera de San Pablo, 15.....	> 17-01 M.
Balava, Pasadizo de San Ginés.....	> 45-69 M.
Cómico, Calle de Mariana Pineda, 10.....	> 594 M.
Rey Alfonso, Calle Nicolás María Rivero, 5.	> 16-69 M.
Circo de Parish, Plaza del Rey, 8.....	
Romea, Calle de Carretas.....	> 40-22 M.
Centro, Calle de Afocha, 14.....	> 55-79 M.
Reina Victoria, Carrera de San Jerónimo..	> 37-10 M.
Infanta Isabel, Calle del Barquillo.....	> 38-93 M.
Novedades, Calle de Toledo, 83.....	> 33-23 M.
Fuencarral, Calle de Fuencarral, 145.....	> 934 J
Frontón Jal-Alai, Calle de Alfonso XI.....	
Teatro del Cisne, Calle del Cisne.....	
Teatro Fontalba, Avenida de Pí Margall...	

Tarifa para el servicio de Automóviles.

Al servicio público, clasificados por su categoría de fuerza y distinguidos por franjas en los colores azul, naranja y verde.

FRANJA AZUL	Pesetas.
Los 800 primeros metros.....	0,80
Por cada 200 metros más.....	0,25
Por cada hora que el coche esté parado en fracciones de 0,25....	3,00
FRANJA NARANJA	
Los 800 primeros metros.....	0,60
Por cada 200 metros más.....	0,10 y 0,20
Por cada hora que el coche esté parado en fracciones de 0,10 o 0,20..	2,00 y 2,50
FRANJA VERDE	
Los 800 primeros metros.....	0,40
Por cada 200 metros más.....	0,10 y 0,15
Por cada hora que el coche esté parado en fracciones de 0,10 y 0,15...	2,00

VILLA-ROSA

RESTAURANT

El mejor y más típico en su género y el preferido por la buena sociedad.
SERVICIO PERMANENTE.—PLATO DEL DIA
SERVICIO A LA CARTA

Visite usted **VILLA-ROSA**
Plaza del Príncipe Alfonso, 17.-Tel.º 23-01 M.

EL REY DE LA ELEGANCIA

en la Sastrería de Moda

CORTE ULTRAMODERNO

Se admite género para su confección.

Concepción Jerónima, 10

MADRID



La Dalia

56, Fuencarral, 56

Casa recomendada por su gran surtido en verdaderos precios de fábrica en el

RAMO DE PELETERIA

56, Fuencarral, 56.

La Casa de saldos

DE E. PRIETO, ESPARTEROS, 5 Y 7

Hace grandes descuentos en los géneros de algodón y lanería por dejar estos artículos

En la sección de sombreros para señora y sus géneros ha recibido los últimos modelos, y como siempre, vende a la mitad de su precio.

AHORRARA DINERO

¡UN MOMENTO!
TOME LAS SEÑAS DE ESTA CASA
COMPRE EN ELLA UNA VEZ
Y SERA LA PAPELERIA DONDE SE SURTA SIEMPRE

ESTABA BIEN SERVIDO

Impresos.

Objetos de escritorio.

Artículos de piel.

Relieves.

Viuda de M. Navarro

Preciados, 5

TELEF. 303 M.

TELEFONO 973

CAFE TOSTADO
MARCA

EL CAFETO

Fuencarral, 33
Pídase en Ultramarinos

HERNÁN CORTÉS, 7-ALMACÉN

Exposicion y venta

DEL

Gabán Angelus

GABARDINAS IMPERMEABLES
PARA SEÑORA, CABALLERO Y
NIÑOS

GENEROS PARA TRAJES

**PRINCIPE, 7.—Teléf. 49-42 M.
MADRID**

AUTOPIANO

Pianos automáticos de las afamadas marcas

“STERLING,” “DECKER,”

Ventas a plazos y al contado.

Gran repertorio de rollos.

DEPARTAMENTO DE MUSICA IMPRESA

Oliver.-Victoria, 4.

Fotografía Laurgraff

Montera, 42, planta baja

Sucursal en Preciados, 16,
planta baja.

Magníficas postales a precios increíbles, kilo-
métricos, pasaportes y carnets muy rápido.

SE HACEN AMPLIACIONES

DROGUERIA Y PERFUMERIA

José Alarcón

ATOCHA, 88

Drogas para todas las industrias.

Especialidad en esencias y colorantes
para gaseosas y confitería.

No comprar sin consultar precios en esta Casa.

FOLLETON

12

DE

“ESPECTACULOS DE MADRID “

La boda de Guadalupe

NOVELA MADRILEÑA

POR

Pedro de Répide

(Continuación.)

daban, yendo por bajo del puente de los
Tres Ojos a seguir campo adelante.

Dijéronse sus nombres, sus oficios y
confáronse mutuamente sus cosas, sin
confárselas por completo, claro está.

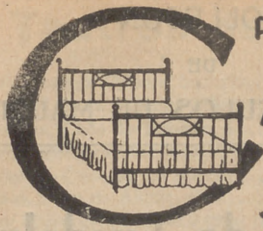
Supo él que era huérfana la muchacha,
y acaso fué esta tranquilidad acerca de
que no sería molestado por ninguna au-
toridad familiar de la chica, lo que más
le indicó a citarla para el siguiente día y
continuar la aventura.

No era ella tan fácil y asequible como
él pudo pensar en un principio, y esta
fortaleza no sospechada movióle a más
interés en el asedio. Así fué como sin
haber creído en tal prolongación de las
relaciones acabó en noviazgo formal lo
que empezó en corriente pasatiempo.

Guadalupe, lista, trabajadora, buena,
ingenua sin ser simple, afectuosa sin za-
lamerías, había llegado a preocupar a su
galán. Un día fué ella quien se atrevió a
hablarle de casorio. Y él mismo se extra-
ñó de escucharla sin indignarse. Eso

(Continúa en la página 6.)

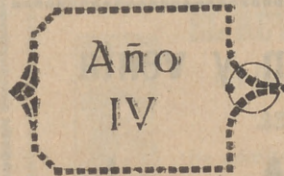
“CLASICA”
PEDID MANZANILLA



PARA ADQUIRIR LAS MEJORES
AMAS DORADAS
 dirigirse a la FABRICA
34 CALLE DE LA CABEZA 34

TEATRO DEL CENTRO
Compañía de NARCISIN

A las seis y tres cuartos y diez y media
 La Ilusión de un canillita y El Príncipe Caffamón
 BUTACAS, 3 PTAS.



TEATRO APOLO
Compañía de zarzuela
Director artístico: MARIO VICTORIA

Brevemente inauguración de la temporada.

TEATRO PAVON
Compañía de zarzuela LUNA-PEÑA

A las seis y cuarto.
Doña Francisquita
 A las diez y media.
 El chico de la Encomienda o La maldita vanidad.
 Butacas, 2,50 y 1 pta

TEATRO DE LA ZARZUELA
Compañía lírica
Director de escena: MANUEL FERNANDEZ DE LA PUENTE

El próximo viernes 18, inauguración de la temporada.

TEATRO MARTIN
Compañía de zarzuela.

A las seis y media.
 El apuro de Pura y Los ojos con que me miras
 A las diez y media
 El gran bajá y Los ojos con que me miras.

REY ALFONSO

A las seis y media
El adiós a la vida
 A las siete y media.
¡Oh!... ¡La interview!
 A las diez y media
El adiós a la vida
 A las once y tres cuartos
¡Oh!... ¡La interview!

CISNE

Compañía de zarzuela.
 A las cinco.
La montería
 A las siete y diez y media
Pastora

STAMBUL

Elegante restaurant.
 Alcalá, 165 moderno. - Teléf. 14-99 S.
 Todas las noches gran sección de variedades.
 Exito de PAQUITA ALCARAZ y otras atracciones
 Entrada por la consumación.
 Cubiertos desde 6 pesetas.

FUENCARRAL

Compañía lírica ARIAS-POVEDANO.
 A las seis y media.
Las golondrinas
 A las diez y media
La Gran Via y La fiesta de San Antón

CAFE, BAR, GERVECERIA **HOSTERIA VASCA** **FIAMBRES**
MARISCOS

EL SALON MAS PREFERIDO PARA REUNIONES FAMILIARES.

SIDRA Y CHACOLIS VASCOS

Se sirven Cok-Tails.

MONTERA, 10

MADRID

ESPECTACULOS

Plaza de T...

HOY DOMINGO...

GRAN COR...

¡EL MAYO...

Se lidiarán seis nov...

Don...

Pinturas, Chalet...

Con sus correspond...

REAPARICION...

Parece que se han...

De no surgir alg...

LA COM...

El cartel de Ar...

LA INE
LOS ME

Para hoy 13 de
Septiembre 1925



La Madrileña
CHOCOLATES FINOS
CAFÉS TOSTADOS
COCO RALLADO FRESCO
Emilio Bolonio Muñoz (S.A.)
PLAZA DEL PROGRESO, N.º 13
TELÉFONO 24-22 M
MADRID

Núm.
978

Leyendas

del

Madrid viejo

R. CHAVES

Sor Marcela de San Félix

En que mejores cristales
Quien ama mirarse puede
Si espejos del alma vivos
Fueron las lágrimas siempre.
(LOPE DE VEGA. — «Obras
sueñas».)

(Continuación.)

Sus ojos se tropezaron.
Y fué tan grande su enojo.
Al hallarle, que bien claro
Se vió, que a no contenerse
Le hubiera despedazado.
Pero componiendo el rostro,
Y su rencor devorando
Solo con calma sombría
Murmuró:

(Continuará.)

INFANTA ISABEL

Compañía MELIA-CEBRIAN

A las seis y media
¡No te ofendas, Beatriz!

A las diez y media
Una mujercita seria

TEATRO COMICO

Compañía PRADO-CHICOTE

A las seis y media y diez y media
Las ilusiones de la Patro
¡Exito grandioso!

CIRCO DE PRICE

Compañía de Circo Ecuestre.
Directores: Sánchez Rexach y Perezoff.

A las cinco y media y diez y media.
Colosales funciones en las que tomarán parte toda la compañía de Circo Ecuestre
Extraordinario éxito de los recientes debuts.

TEATRO LARA

Compañía de comedias
Director de escena EMILIO THUILLER

El viernes 18, inauguración
Tarde

Noche
Cobardías

El infierno de aquí



SOMBREROS DE SEÑORA
Les Galeries Parisiennes
Agustin Abad y Cia.
MONTERA 31 - TELÉF. 42-63 M.
SIEMPRE NOVEDADES

Te de Vista-Alegre

SEPTIEMBRE DE 1925

DE NOVILLOS

AYUGESO TAURINO!

ganadería de

Zaballos

DAS

Ricardito L. González

drillas.

CUATRO de la tarde.

Doros

MONTE EN MADRID

han dificultades que había para Belmonte ante el público de

algún día, el día 24 toreará, confirmando el triunfo de Pepe, y con Chicuelo.

que la Palma ha expresado de espera, para resolver, a que Coquilla, en vez de seis, para

ARANJUEZ

el jueves ha sufrido una alteración de subterfugez.

CRADOS
MERIAL
DE ESPAÑA

propaganda Fundada el 21 de Noviembre de 1922.

PEDID MANZANILLA

CLASICA

SGCB2021

mismo que poco tiempo antes le habría parecido intolerable en boca de una novia suya y le hubiera bastado para dejarla plantada desde el instante aquel, oído, sin embargo, de labios de Guadalupe no le parecía una cosa disparatada, sino antes bien, merecedora de pensada y estudiada.

Y siguió el noviazgo honradamente, con el natural asombro del novio, que acababa por irse acostumbrando, y aun por la novedad y variedad, a tomarle el gusto a aquella plácida manera de entender el amor.

VIII

La Cayetana tornó a montar en justa y fundadísima cólera cuando volvieron a pasar hasta cuatro días y el muy bribón de su amigo no había vuelto a aparecer por su casa.

De los recados de la Churri y las averiguaciones de ésta vino en conocimiento de las horas en que salía de su casa, después de la vuelta del trabajo, y el itinerario que solía seguir.

En mal hora fué cuando la Cayetana decidió averiguar por sus propios ojos el empleo que daba su antiguo cortejo al tiempo que debía destinar a oficiar en las aras de Venus madura y bienhechora.

Aderezóse cumplidamente y siguió por torpeza de su sino la pauta que su fámula fiel habíala marcado.

Cruzó la cabecera del Rastro, entróse por la calle de la Ruda y bajó por la de Santa Ana hacia la Fuentecilla. Y el momento horrible llegó. Paco caminaba al lado de una muchacha en animada y cariñosa plática. Iban un poco delante de Cayetana y por la otra acera, de lo cual,

(Continuará.)

HIPOTECAS

Primeras y segundas a corto y largo plazo, interés legal, colocación de capitales bien garantizado.

"LA UNION GESTORA"

Director: Sr. DIAZ-OTERO

Fuencarral, 36, 1.º—Teléf. 62-54 M.

EL RIO DE ORO

GRANDES ALMACENES DE TEJIDOS

Corredera Alta, 29 y Velarde, 1

(Próximo Metro Tribunal.)

Soy el rey de los edredones, colchas, mantas y juegos de cama. La casa que más barato vende entre las de su clase.

GRAN SURTIDO EN ALFOMBRAS Y TAPICES

29, Corredera Alta, 29

Emilia Labarta

Encajes, mantones antiguos, joyería, platería.

Precios reducidos.

2, Plaza de Pontejos, 2.

Teléfono 42-72 M.

Los pollos bien y las señoritas chic

se visten con

ZARDAIN

Sastre hoy de moda entre elegantes que distinguen.

ADMITE GENEROS

PRECIOS BARATISIMOS comparados

con la bondad de sus trabajos.

Infantas, 42, 3.º

(Hay ascensor.)

Esta casa no tiene ninguna relación comercial con la tienda de confecciones del mismo número.

¡¡Camisas, Corbatas!!

Imposible mejorar nuestro surtido y precios.

EL FENIX

Mayor, 37.—MADRID

La Cómica

Agencia de toda clase de billetes

PARA TOROS, TEATROS
Y ESPECTACULOS PUBLICOS

Carretas, 47 y Victoria, 3

Teléf.° 39-01 M.

Teléf.° 12-75 M.

ZENITH



DETIENE EL
RECORD MUNDIAL
DE LA EXACTITUD

Fábrica y Almacén

de pianos, órganos y armoniums

Ricardo Rodriguez

VENTAS AL CONTADO Y A PLAZOS

Despacho: Ventura de la Vega, 3

alleres: Pizarro 19 (Palacio de Chesto)

Teléfono 25-84 M.

Tarifa y combinación del Metropolitano de Madrid

ESTACIONES	C. Ca- minos	Rios Rosas	Iglesia	Cham- berl.	Bilbao	Tribu- nal.	Gran Via.	Sol.	Pro- greso.	Antón Martín	Atocha	M. Pe- layo.	Pacifi- co.	Pt. Va- llecas	Ventas	M. Be- cerra.	Goya.	P. Ver- gara.	Retiro.	Banco.	Sevilla
C. Caminos...	0,15	0,15	0,15	0,15	0,15	0,15	0,15	0,15	0,20	0,25	0,30	0,35	0,35	0,35	0,35	0,25	0,25	0,25	0,25	0,25	0,35
Rios Rosas...	0,15	0,15	0,15	0,15	0,15	0,15	0,15	0,15	0,20	0,25	0,30	0,35	0,35	0,35	0,35	0,25	0,25	0,25	0,25	0,25	0,35
Iglesia...	0,15	0,15	0,15	0,15	0,15	0,15	0,15	0,15	0,20	0,25	0,30	0,35	0,35	0,35	0,35	0,25	0,25	0,25	0,25	0,25	0,35
Chamberl...	0,15	0,15	0,15	0,15	0,15	0,15	0,15	0,15	0,20	0,25	0,30	0,35	0,35	0,35	0,35	0,25	0,25	0,25	0,25	0,25	0,35
Bilbao...	0,15	0,15	0,15	0,15	0,15	0,15	0,15	0,15	0,20	0,25	0,30	0,35	0,35	0,35	0,35	0,25	0,25	0,25	0,25	0,25	0,35
Tribunal...	0,15	0,15	0,15	0,15	0,15	0,15	0,15	0,15	0,20	0,25	0,30	0,35	0,35	0,35	0,35	0,25	0,25	0,25	0,25	0,25	0,35
Gran Via...	0,15	0,15	0,15	0,15	0,15	0,15	0,15	0,15	0,20	0,25	0,30	0,35	0,35	0,35	0,35	0,25	0,25	0,25	0,25	0,25	0,35
Sol...	0,15	0,15	0,15	0,15	0,15	0,15	0,15	0,15	0,20	0,25	0,30	0,35	0,35	0,35	0,35	0,25	0,25	0,25	0,25	0,25	0,35
Progreso...	0,20	0,20	0,20	0,20	0,20	0,20	0,20	0,20	0,25	0,30	0,35	0,40	0,40	0,40	0,40	0,30	0,30	0,30	0,30	0,30	0,40
Antón Martín...	0,25	0,25	0,25	0,25	0,25	0,25	0,25	0,25	0,30	0,35	0,40	0,40	0,40	0,40	0,40	0,30	0,30	0,30	0,30	0,30	0,40
Atocha...	0,30	0,30	0,30	0,30	0,30	0,30	0,30	0,30	0,35	0,40	0,40	0,40	0,40	0,40	0,40	0,30	0,30	0,30	0,30	0,30	0,40
M. Pelayo...	0,35	0,35	0,35	0,35	0,35	0,35	0,35	0,35	0,40	0,40	0,40	0,40	0,40	0,40	0,40	0,30	0,30	0,30	0,30	0,30	0,40
Pacifico...	0,35	0,35	0,35	0,35	0,35	0,35	0,35	0,35	0,40	0,40	0,40	0,40	0,40	0,40	0,40	0,30	0,30	0,30	0,30	0,30	0,40
P. Vallecas...	0,35	0,35	0,35	0,35	0,35	0,35	0,35	0,35	0,40	0,40	0,40	0,40	0,40	0,40	0,40	0,30	0,30	0,30	0,30	0,30	0,40
Ventas...	0,35	0,35	0,35	0,35	0,35	0,35	0,35	0,35	0,40	0,40	0,40	0,40	0,40	0,40	0,40	0,30	0,30	0,30	0,30	0,30	0,40
M. Becerra...	0,35	0,35	0,35	0,35	0,35	0,35	0,35	0,35	0,40	0,40	0,40	0,40	0,40	0,40	0,40	0,30	0,30	0,30	0,30	0,30	0,40
Goya...	0,25	0,25	0,25	0,25	0,25	0,25	0,25	0,25	0,30	0,35	0,40	0,40	0,40	0,40	0,40	0,30	0,30	0,30	0,30	0,30	0,40
P. Vergara...	0,25	0,25	0,25	0,25	0,25	0,25	0,25	0,25	0,30	0,35	0,40	0,40	0,40	0,40	0,40	0,30	0,30	0,30	0,30	0,30	0,40
Retiro...	0,25	0,25	0,25	0,25	0,25	0,25	0,25	0,25	0,30	0,35	0,40	0,40	0,40	0,40	0,40	0,30	0,30	0,30	0,30	0,30	0,40
Banco...	0,25	0,25	0,25	0,25	0,25	0,25	0,25	0,25	0,30	0,35	0,40	0,40	0,40	0,40	0,40	0,30	0,30	0,30	0,30	0,30	0,40
Sevilla...	0,25	0,25	0,25	0,25	0,25	0,25	0,25	0,25	0,30	0,35	0,40	0,40	0,40	0,40	0,40	0,30	0,30	0,30	0,30	0,30	0,40



Horario de trenes.-Llegada a Madrid

Rápido Hendaya y Bilbao (vía Segovia)..	21,10
— Lisboa, domingos, martes, jueves	9,01
— Asturias y Santander (vía Avila)	22,20
— Barcelona.....	22,45
— Alicante, Valencia y Cartagena (martes, jueves y sábados).....	22
— Andalucía.....	2,30
Segundo rápido Hendaya (vía Segovia)..	22,37
Expreso Hendaya (vía Avila).....	7
Segundo expreso Hendaya (vía Avila)...	9
Surexpreso Hendaya (vía Avila).....	9,45
Expreso Barcelona y Zaragoza.....	9,35
— Galicia (vía Avila).....	10,05
— Santander (vía Segovia).....	10,23
— Andalucía.....	9
— Algeciras.....	10,35
— Toledo.....	19,50
Correo Hendaya (vía Avila).....	6
— Galicia (vía Avila).....	7,45
— Santander (vía Segovia).....	8,45
— Asturias (vía Avila).....	8,25
— Barcelona y Zaragoza.....	8,35
— Zaragoza.....	11,35
— Valencia de Alcántara.....	8,20
— Andalucía.....	7,10
— Almorox.....	8,30
— Anguix y Colmenar de Oreja....	9,30
— expreso Alicante.....	7,30
— expreso Cartagena.....	8
— expreso Valencia.....	8,40
Ligero Segovia (diario).....	12,03 y 20,54
— Segovia (domingos).....	23,45
— Avila (diario).....	11,42 y 20,25
— Avila (festivos).....	20,14
Omnibus Guadalajara.....	8,20, 17,40 y 21,10
— Barcelona.....	20
— Sigüenza.....	14,50
Mixto Hendaya (vía Avila).....	19,50
— Galicia y Asturias (vía Segovia)...	14,20
— Galicia y Santander (vía Segovia)...	6,40
— Alicante, Valencia y Cartagena....	18
— Andalucía y Cuenca.....	21
— Alcázar y Cuenca.....	14,15
— Badajoz y Toledo.....	17,25
— Toledo.....	14,35
— Aranjuez.....	8,20
— Aranjuez (festivos).....	20,45
— Plasencia y Cáceres.....	19,42
Tranvía Getafe.....	7,45 y 13,15
— Escorial (diario).....	9,24 y 18,05
— Escorial (festivos).....	21,35
— Pozuelo.....	8,10 y 18,47
— Cercedilla (diario).....	18,05
— Cercedilla (festivos).....	20,05 y 21,57
— Espinar (diario).....	9,24

La Regional

Vinos finos de mesa. -:- Servicio a domicilio

Acreditado vermouth A. D. A.
y blanco LA PALMA (Huelva).

1, los Madrazo, 1.

Teléfono 36-63 M.

CASA BUTRAGUENO

SALVADOR SANCHEZ

Prado, 7.—Teléf. 50-08

Instalaciones y reparaciones de luz, timbres y teléfonos.

MATERIAL ELÉCTRICO

Casa Adoración

ULTIMAS NOVEDADES DE PARIS

Sombreros

4, Calle del Prado, 4.

Teléfono 45-93

para
señora
y niña.

EXIGID EN VUESTRAS MEDIAS Y CALZETINES LA MARCA

SUDON

Garantía de su resultado
y economía.

PARA COLCHONES Y LANAS
SEVERO, «EL REY DE LA LANA»

Precios especiales para hoteles, casas de huéspedes y entidades grandes.

Calle de Santa Ana, 4, Lanería



Aparato para desinfección APOL

Lo más práctico, lo más económico, lo más elegante.

Pulveriza y lanza un chorro a ocho metros de altura.

Desinfección de habitaciones, árboles y plantas.

Patente 69316. — MADRID

TOMAS LÓPEZ

DOCTOR MATA, 1

“EL CISNE”



NUM. 44.708

FABRICA DE IMPERMEABLES

Impermeables señora y caballero desde 40 pesetas

Idem Trincheras, tres telas, 100 pesetas.

FELIX RIESCO

Plaza del Progreso, 3, principal. — MADRID

Tip. Mora-Zaballos. C.ª de S. Francisco, 9. — MADRID

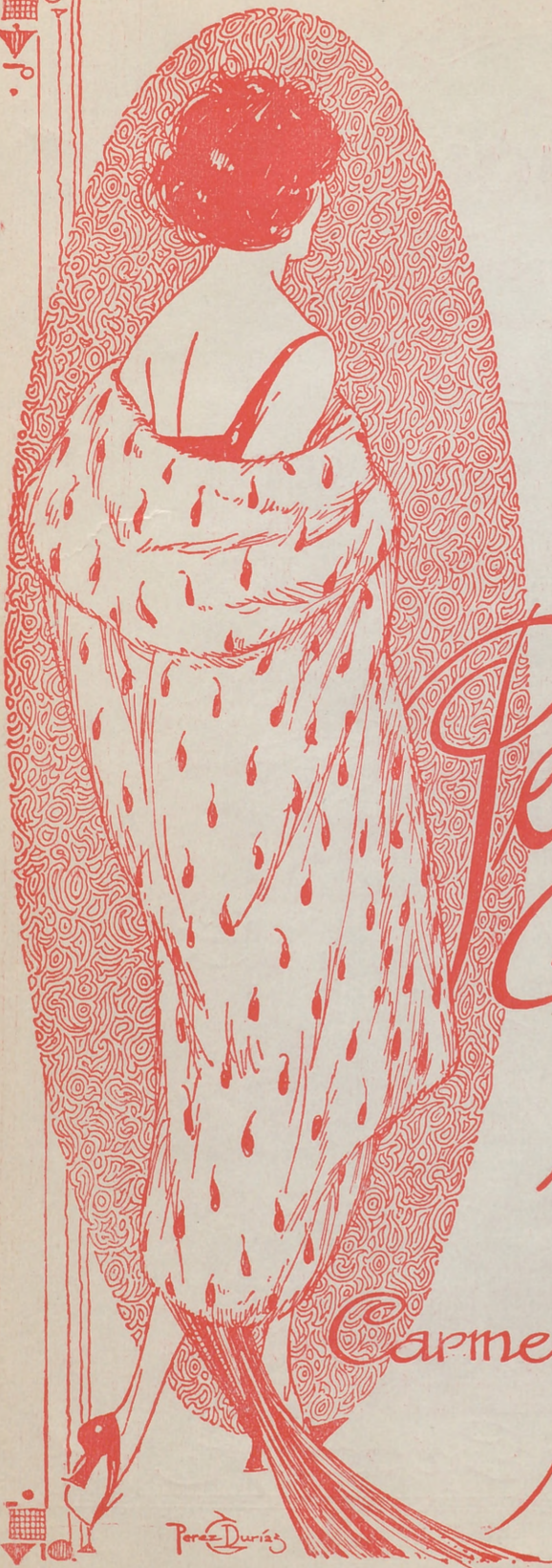
SGCB2021

CALZADO
RODRIGUEZ
MADRID
INFANTAS 4 y 6

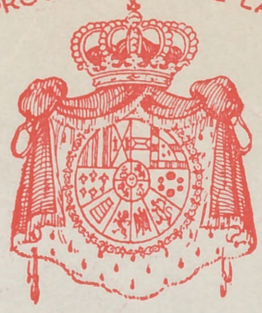
SIEMPRE
ULTIMOS
MODELOS



Visite su Exposición



PROVEEDORES DE LA



REAL CASA

Peletería Francesca

Vila y Cia

Carmen, 4 - Telef. 3393
Madrid

Perce Durias

