

Caja de Ahorros y Monte de Piedad de Zaragoza, Aragón y Rioja



1876 1951



SUCURSAL DE LOGROÑO

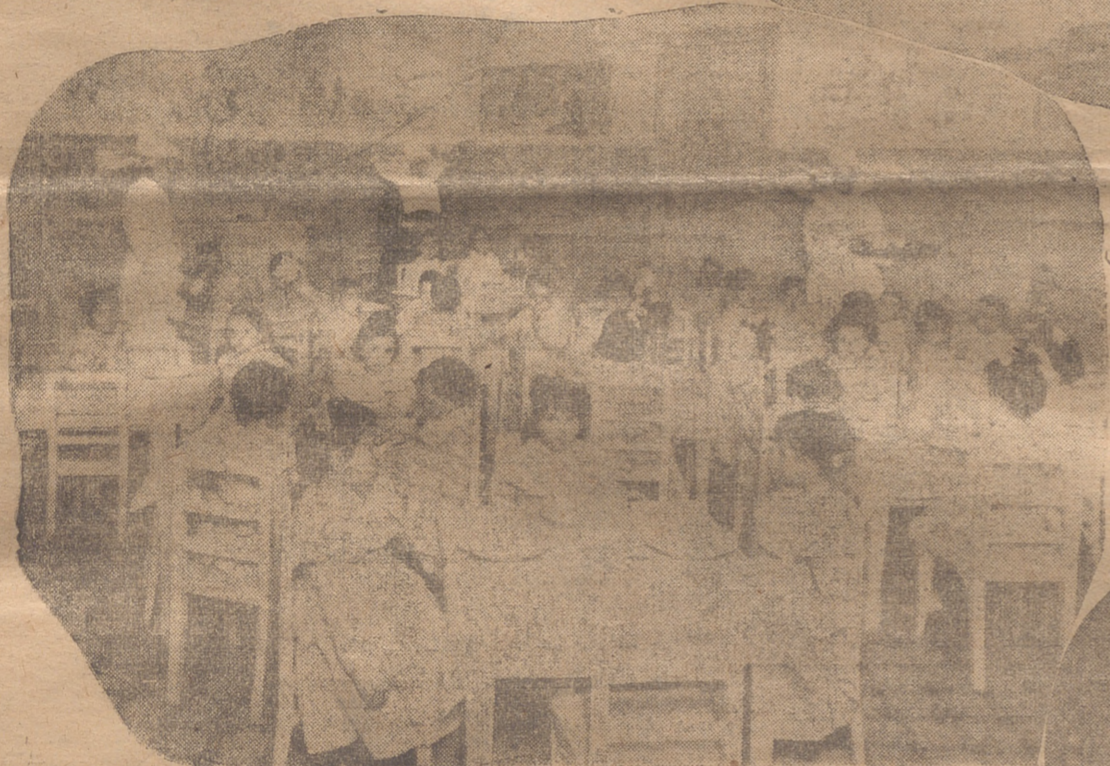


CASA CENTRAL EN ZARAGOZA

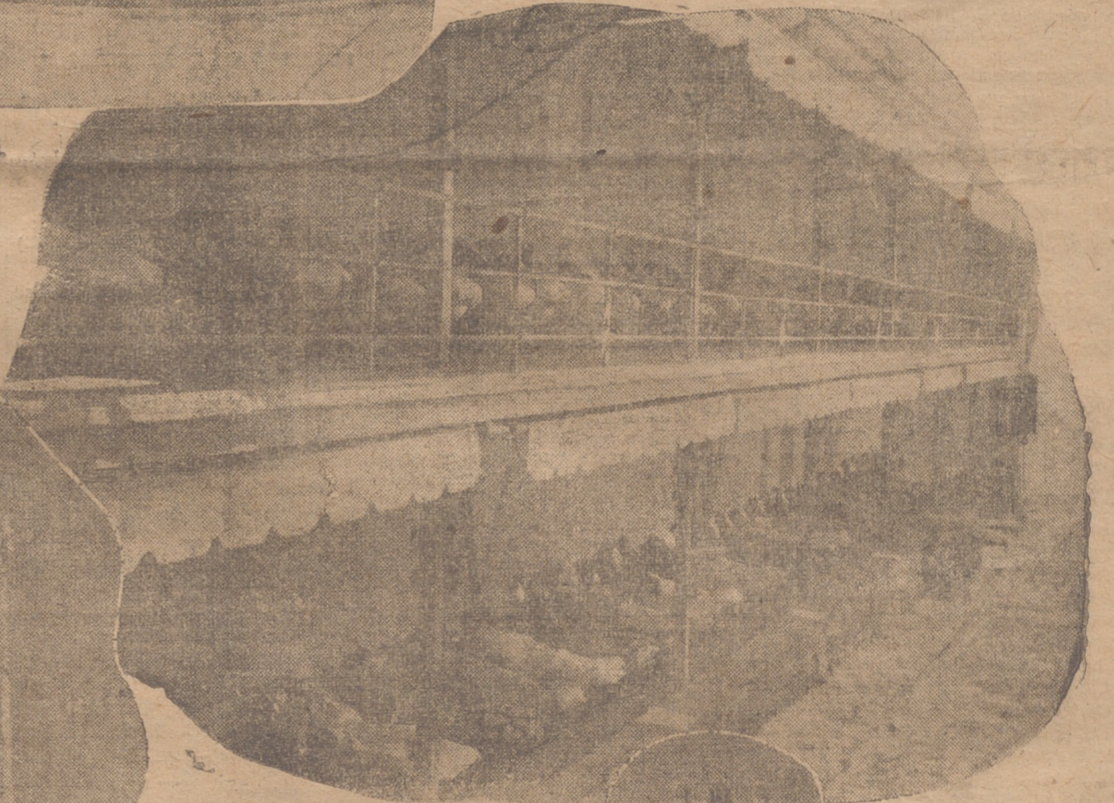


GALERÍAS DE AIREACIÓN DEL SANATORIO ANTITUBERCULOSO DE AGRAMONTE

COMEDOR DE LA CASA-CUÑA EN LOGROÑO



GUARDERÍA INFANTIL EN LOGROÑO

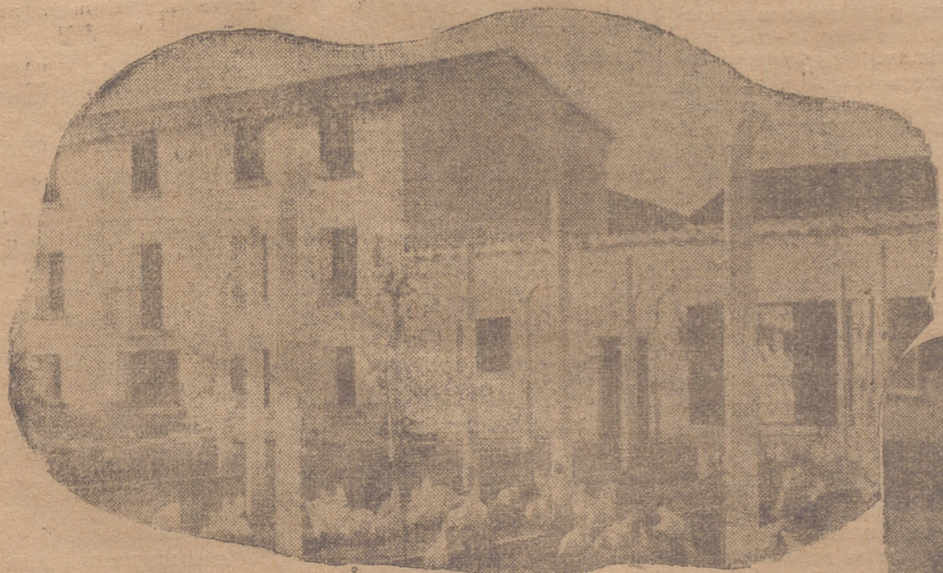


CASA DE ECONOMÍA RURAL DE COGULLADA

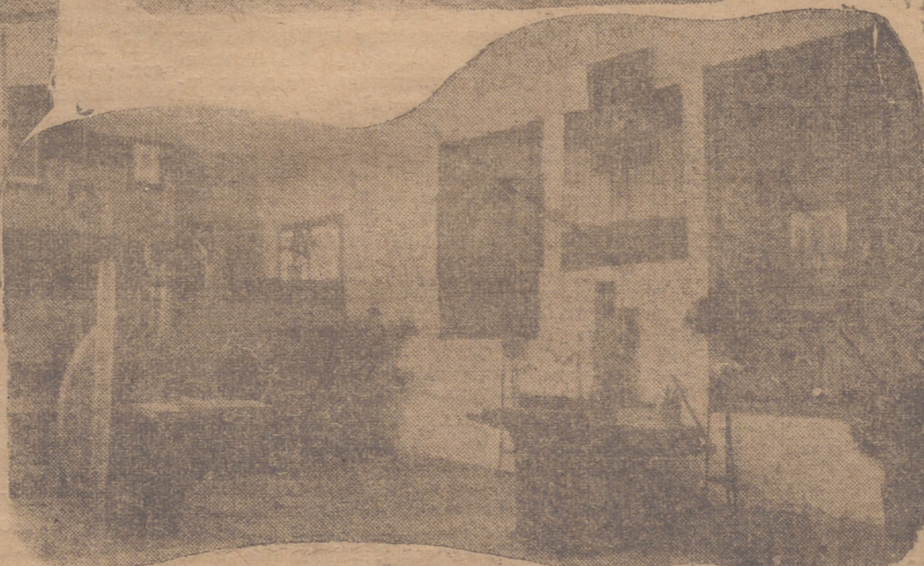
75 AÑOS DE OBRA SOCIAL Y BENÉFICA AL SERVICIO DE ESPAÑA



GRANJA "EL ESPINAR", EN LOGROÑO PARA ABASTECER LA CASA-CUÑA



SUCURSAL URBANA Y BLOQUE DE VIVIENDAS EN ZARAGOZA



TALLER DE CARPINTERÍA DONADO POR LA CAJA A LA BENEFICENCIA PROVINCIAL DE LOGROÑO

1876 210 imponentes
30.401'86 Pesetas

1951 270.000 imponentes
950.000.000 de Ptas.

