

SEPTIMO año de publicación no interrumpida.

# ESPECTÁCULOS DE MADRID

REVISTA DIARIA  
Y  
GUIA DE LA CAPITAL

CRÓNICAS = NOVELAS = PASATIEMPOS =  
TEATROS = TOROS = CINES = VARIETÉS Y SPORT

— Se reparte gratis —



•• DIRECCIÓN ••

CONDE DE ROMANONES, 2 — ESQ. A CONCEPCIÓN JERÓNIMA



## UNIÓN MUSICAL ESPAÑOLA

Carrera de San Jerónimo, 30 (edificio propiedad) y Preciados, 5

Autopianos, Pianos, Armoniums, Instrumentos accesorios, Rollos Diana,  
Música Española y Extranjera. AUTOPIANOS DE ALQUILER.

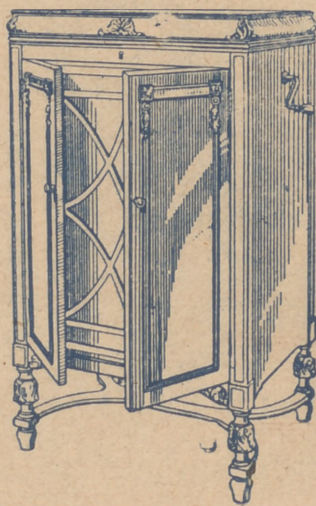
Casa la más surtida y más barata de España



# LA MARAVILLA DEL SIGLO



¿Ha oído Ud. la Nueva Gramola con Cámara Acústica «Reen-  
trante»? En caso negativo, hágalo en seguida. Acuda sin pérdida  
de tiempo a un agente nuestro y pida una audición musical con  
este nuevo instrumento. Al escuchar las primeras notas sentirá  
usted la sensación de que los artistas se hallan en su presencia. Su  
ánimo quedará cautivado ante esta nueva maravilla y radiante  
de placer, deseará Ud. adquirir este prodigioso aparato  
que reproduce todos los sonidos musicales con una  
precisión verdadera admirable. Una sola audi-  
ción le convencerá.



## La Voz de su Amo

COMPañÍA DEL GRAMÓFONO, S. A. E.  
Avenida Pí y Margall, 1. MADRID

Fábrica  
Urgel N.º 254  
BARCELONA





**Distribución de nuestras tiradas**

Todos los días, de doce y media a dos en los Casinos de Madrid, Bellas Artes, Gran Peña; en los Hoteles Palace, París, Inglés, Reina Victoria, Regina y Príncipe de Asturias. De cuatro a cinco de la tarde, en los siguientes Cafés y de esta forma: *Martes, Fieles y Sábados*, Cafés Oriental, Lisboa, Puerto Rico, Universal y Colonial; *Miercoles, Viernes y Domingos*, Lion d'Or Maison Dorée, Café-Bar La Montaña, Savoia y Norte.— Diariamente se reparte en los Bare, Villa-Rosa, Plaza de Santa Ana, 17, «Madrid» Sevilla, Echegaray, 21 y en la Peluquería de Moda, Prado, 7.—Lo que avisamos a los Sres. anunciantes para que lo compruebe

Para toda clase de anuncios y propagandas diríjense a la Dirección

**2, Conde de Romanones, 2**

(Esquina a Concepción Jerónima)

**Horario de trenes.**

Compañía del Norte.	Salida de Madrid	Llegada a Madrid
Expreso Hendaya (vía Avila).....	21,30 22,30	7-9
Expreso Galicia (vía Avila).....	19,20	9,40
Rápido Hendaya (vía Avila).....	20	21
Sudexpreso Francia (vía Avila)....	22	9,15
Rápido Asturias-Santander.....	9	22,15
Correo Santander (vía Avila).....	19,30	8,15
Correo Galicia (vía Avila).....	19,45	7,45
Correo Hendaya (vía Avila).....	22,45	6
Mixto Madrid-Irún.....	6	19,40
Mixto Galicia (vía Segovia).....	10,25	14,50
Mensajerías Segovia.....	20	15,45
Tranvía Avila.....	7,45 17,10	21-2045
Tranvía Segovia.....	8-18	11,10-20 25
Tranvía Escorial-Cercedilla.....	14,10	18
Tranvía Pozuelo.....	21	22
Tranvía Pozuelo.....	16,35	18,45
Tranvía Escorial (domingos).....	10 08	1955 2010
Tranvía Escorial.....	19,20	8,48
<b>Madrid-Cáceres-Portugal.</b>		
Ráp Lisboa.....	23,28	8,26
Corr. Lisboa.....	20,25	9,05
Mix. Salamanca-Cáceres.....	8,45	19,50
Mix. Talavera.....	14	16

Sigue en la 4.ª plana.

**Clemente y García**

**Liquidación forzosa por derribo de la finca.**

**Precios increíbles.**

**34, MAYOR, 34**

TELEFONO 10.251



**NO TIENE SUCURSALES**



**Madrid-Zaragoza Alicante**

	Salida de Madrid	Llegada a Madrid
Exp. Barcelona..	20,15	9
Exp. Alicante Valencia-Cartagena.	9	10,40
Exp. Andalucía.....	9,50	20,25
Expreso Sevilla.....	10,55	21,05
Expreso Zaragoza y Barcelona....	9,45	21,55
Expreso Málaga-Algeciras (alterno)	21,35	9,10
Correo-expreso Valencia.....	22,10	8
Exp. Andalucía-Cádiz (alterno)....	22,40	8,45
Correo-expreso Alicante.....	23	7,30
Correo-Expreso Aranjuez-Tol. do.	9,10	20,25
Omnibus Zaragoza.....	19	10,25
Omnibus Zaragoza-Barcelona.....	7,20	19,55
Correo Zaragoza y Barcelona.....	21,40	8
Correo-expreso Cartagena.....	21,45	8,30
Expreso Badajoz, lunes miér. vier.	8,45	20,45
Id. regreso, martes, jueves, sáb. . .	8,45	20,45
Expreso Toledo (por Aranjuez) ..	9,10	20
Correo Andalucía.....	23,25	7
Omnibus Cuenca-Alicante-Valencia-Cartagena y Córdoba.....	7	11,20
Mensajerías Valencia-Alicante y Tarancón.....	11,10	18,45
Omnibus Toledo.....	7,45	14,35
Omnibus Sigüenza.....	13,30	14,15
Omnibus Guadalajara.....	10,10	17,35
— — — — —	17	17,35
— — — — —	20,35	8,45
Tranvía Getafe (Badajoz).....	6,20	7,45

**HOTEL UNIVERSO Y CUATRO NACIONES  
ZARAGOZA**

RESTAURANT DE PRIMER ORDEN  
 Asesor eléctrico - Calefacción a vapor - Agua corriente, fría y caliente - Habitaciones con baño  
 Autobús en las estaciones - Grandes salones  
 — — — — — para banquetes — — —

**LA CORUÑA  
MARTIN NAVAZO**

Vinos - Restaurant - Cervezas - Licores de todas las marcas - Mariscos del día - Aperitivos y bocadillos - La peña más clásica.  
 — — — — —  
 4, ALCAJÁ 4

**Fotografía Laurgraff**

Montera, 42, planta baja  
 Sucursal en Preciados, 16, planta baja  
 Magníficas postales desde tres ptas., kilométricos, pasaportes y carnets entregados en el acto.  
 SE HACEN AMPLIACIONES

**Tarifa general de la Compañía del Metropolitano Alfonso XIII**

ESTACIONES	Tetuán	Alameda	Estrecho	C. Lombard	P. de Negrete	Alameda	Chamberí	Bilbao	Tribunal	Gran Vía	Sol	Progreso	Antón Martín	Atocha	M. Pelayo	Pacífico	Puente de Vallecas	Ventosa	Manuel Becerra	Goya	Príncipe Vergara	Retiro	Banco España	Sevilla	Isabel II	Santo Domingo	Noviciado	San Bernardo	Quevedo	E. del Norte
Tetuán	0	10	10	10	10	10	10	10	10	10	10	10	10	10	10	10	10	10	10	10	10	10	10	10	10	10	10	10	10	10
Alameda	10	0	10	10	10	10	10	10	10	10	10	10	10	10	10	10	10	10	10	10	10	10	10	10	10	10	10	10	10	10
Estrecho	10	10	0	10	10	10	10	10	10	10	10	10	10	10	10	10	10	10	10	10	10	10	10	10	10	10	10	10	10	10
Alvarado	10	10	10	0	10	10	10	10	10	10	10	10	10	10	10	10	10	10	10	10	10	10	10	10	10	10	10	10	10	10
C. Caminos	10	10	10	10	0	10	10	10	10	10	10	10	10	10	10	10	10	10	10	10	10	10	10	10	10	10	10	10	10	10
Ríos Pasas	20	20	20	20	20	0	10	10	10	10	10	10	10	10	10	10	10	10	10	10	10	10	10	10	10	10	10	10	10	10
Iglesia	20	20	20	20	20	10	0	10	10	10	10	10	10	10	10	10	10	10	10	10	10	10	10	10	10	10	10	10	10	10
Chamberí	20	20	20	20	20	20	10	0	10	10	10	10	10	10	10	10	10	10	10	10	10	10	10	10	10	10	10	10	10	10
Bilbao	20	20	20	20	20	20	20	10	0	10	10	10	10	10	10	10	10	10	10	10	10	10	10	10	10	10	10	10	10	10
Tribunal	20	20	20	20	20	20	20	20	10	0	10	10	10	10	10	10	10	10	10	10	10	10	10	10	10	10	10	10	10	10
Gran Vía	20	20	20	20	20	20	20	20	20	10	0	10	10	10	10	10	10	10	10	10	10	10	10	10	10	10	10	10	10	10
Sol	20	20	20	20	20	20	20	20	20	20	10	0	10	10	10	10	10	10	10	10	10	10	10	10	10	10	10	10	10	10
Progreso	25	25	25	25	25	25	25	25	25	25	15	10	0	10	10	10	10	10	10	10	10	10	10	10	10	10	10	10	10	10
Antón Martín	30	30	30	30	30	30	30	30	30	30	20	15	10	0	10	10	10	10	10	10	10	10	10	10	10	10	10	10	10	10
Atocha	35	35	35	35	35	35	35	35	35	35	25	20	15	10	0	10	10	10	10	10	10	10	10	10	10	10	10	10	10	10
M. Pelayo	40	40	40	40	40	40	40	40	40	40	30	25	20	15	10	0	10	10	10	10	10	10	10	10	10	10	10	10	10	10
Pacífico	40	40	40	40	40	40	40	40	40	40	30	25	20	15	10	10	0	10	10	10	10	10	10	10	10	10	10	10	10	10
Puente de Vallecas	40	40	40	40	40	40	40	40	40	40	30	25	20	15	10	10	10	0	10	10	10	10	10	10	10	10	10	10	10	10
Ventosa	40	40	40	40	40	40	40	40	40	40	30	25	20	15	10	10	10	10	0	10	10	10	10	10	10	10	10	10	10	10
Manuel Becerra	40	40	40	40	40	40	40	40	40	40	30	25	20	15	10	10	10	10	10	0	10	10	10	10	10	10	10	10	10	10
Goya	50	50	50	50	50	50	50	50	50	50	35	30	25	20	15	10	10	10	10	10	0	10	10	10	10	10	10	10	10	10
Príncipe Vergara	55	55	55	55	55	55	55	55	55	55	40	35	30	25	20	15	10	10	10	10	10	0	10	10	10	10	10	10	10	10
Retiro	60	60	60	60	60	60	60	60	60	60	45	40	35	30	25	20	15	10	10	10	10	10	0	10	10	10	10	10	10	10
Banco España	60	60	60	60	60	60	60	60	60	60	45	40	35	30	25	20	15	10	10	10	10	10	10	0	10	10	10	10	10	10
Sevilla	60	60	60	60	60	60	60	60	60	60	45	40	35	30	25	20	15	10	10	10	10	10	10	10	0	10	10	10	10	10
Isabel II	25	25	25	25	25	25	25	25	25	25	15	10	5	0	10	10	10	10	10	10	10	10	10	10	10	10	10	10	10	10
Santo Domingo	30	30	30	30	30	30	30	30	30	30	20	15	10	5	0	10	10	10	10	10	10	10	10	10	10	10	10	10	10	10
Noviciado	30	30	30	30	30	30	30	30	30	30	20	15	10	5	0	10	10	10	10	10	10	10	10	10	10	10	10	10	10	10
San Bernardo	30	30	30	30	30	30	30	30	30	30	20	15	10	5	0	10	10	10	10	10	10	10	10	10	10	10	10	10	10	10
Quevedo	30	30	30	30	30	30	30	30	30	30	20	15	10	5	0	10	10	10	10	10	10	10	10	10	10	10	10	10	10	10
E. del Norte	35	35	35	35	35	35	35	35	35	35	25	20	15	10	5	0	10	10	10	10	10	10	10	10	10	10	10	10	10	10



# Tarifas de Correos

PUNTO DE DESTINO	CARTAS		Tarjetas postales		Sobres monederos y objetos asegurados		Derecho de certificado	
	Tipo de peso	Fran- queo	Sen- cillas	Tipo de peso	Fran- queo	Cual- quier peso	Cts.	Cts.
Interior de las poblaciones, Península, Islas Baleares, Canarias, posesiones españolas de Norte de Africa y Andorra, Portugal, Gibraltar, Filipinas y América.....	20	15	15	20	15	30 (h)		
Pernando Poo, Annobon, Corri- co y demás posesiones del Gol- fo de Guinea.....	25	25	15	25	25	30 (h)		
Oficinas españolas en Marruecos y Tanger.....	25	25	15	25	25	30		
Todos los demás países.....	30	30	15	30	30	30		
	30	20 (a)	15	30	20	40		
	30	40	25	40	25	40		

(a) Los primeros 20 gramos son 40 céntimos, y cada 20 gramos que exceda de los 20 primeros, 20 céntimos.—(b) Por excepción es de 5 céntimos solamente el importe del certificado para los impresos que contienen libros, sin que haya derecho a indem- nización en caso de extravío.

## Madrid. Sus hoteles y sus precios.

NOMBRES	PRECIO EN EPOCA NORMAL					
	Pensión completa por habitación.		Comidas.		Baño.	servi- jum. bre
	Min.	Máx.	Desayuno	Almuerzo		
Grand Hotel.....	20	32	2,50	7	8	16
Hotel Alfonso XIII.....	20	45	1,50	8	8	15
Hotel Americano.....	12,50	30	1,50	6	6	12 50
Hotel Central.....	10,50	15	1	5	6	10
Hotel Continental.....	10	15	1	6	6	10
Hotel Inglés, S. A.....	20	25	2	8	8	15
Hotel Oriente.....	12	25	1	6	6	10
Hotel Roma.....	25	32	2,50	8	8	15
Palace Hotel.....	42,50		2,50	10	10	20

Evitará Ud. los destrozos ocasionados en las pa- redes por los clavos y escarpas usando los tacos



Central: FERNANFLOR, 4.—Madrid.  
Depósito: ALCALA, 99.—Madrid.

## PLANTAS Y FLORES NATURALES PEDRO LAPÉGUE

Proveedor de los principales Teatros y Hoteles  
Construcción de jardines, ramos, corbeilles y coronas  
Ventura de la Vega, 3 Teléfono, 12.237  
(Entrada por Carrera San Jerónimo) · M A D R I D

## VILLA-ROSA RESTAURANT

El mejor y más típico en su género y el prefe- rido por la buena Sociedad.  
SERVICIO PERMANENTE.—PLATO DEL DIA  
SERVICIO A LA CARTA  
Visite usted VILLA-ROSA  
Plaza del Príncipe Alfonso, 17.—Tel.º 12.270

## FABRICA Y ALMACÉN

de pianos, órganos y armoniumns  
**Ricardo Rodriguez**  
VENTAS AL CONTADO Y A PLAZOS  
Despacho: Ventura de la Vega, 3  
Talleres: Pizarro 19 (Palacio de Cheste)  
Teléfono 12.344

## ¡Viva Madrid! CERVEZAS LICORES

— EL RESTAURANT DE MODA —  
Café exprés superior.—Ca- zuelitas variadas diariamente  
El mejor vino de VALDEPEÑAS lo encontrará aquí.  
7, Manuel Fernández y González, 7  
(ANTES VISITACION)

DISPONIBLE



# ARMENGOL

Acreditada y antigua Lanería y Colchonería.  
Grandes existencias en lanas y telas adamascadas y listadas,  
para todas clases de colchones. Duvets, blumas, miraguanos, borras, saletas, etcétera etcetera.!

**Barquillo, 30.-Tel. 34.272**

## JAI-ALAI

(Calle de Alfonso XI)

A las 4 de la tarde.

Primero a remonte, Ochotorena y Ugarte contra Adúriz y Errezábal. Segundo, a pala Azurmendi II y Pérez contra Zubeldia y Ochoa.

## CINE AVENIDA

A las 6 y 10,30

Formidable programa de cinematógrafo.

Domingo y festivos desde las 4.

## LARA

A las 6, y 10,15 Para ti es el mundo.

## Zarzuela

Compañía lírica

A las 6 La Duquesa del Tarsabarín.

A las 6 El niño me retira y la Ventera de Alcalá.

## Reina Victoria

Compañía Díaz Artigas.

Martes aristocráticos

A las 6,15 y

A las 10,30 Cien comedias y un drama

## TEATRO ESPAÑOL

A las 6,30

A las 10,30 Es vida es sueño.

## COMEDIA

A las 6 y 10,30 El tejedor de Cantarranas.

## FONTALBA

A las 6,30

A las 10,30 La Lola se va a los puerros

## Mariín

A las 6,30 y 10,45 Arriba y abajo y Los Verderones.

# ALBERTO

Pulseras de pedida especialidad.



Ultimas creaciones

7, Carretas, 7

CHAMPAGNE  
"BENÉZET"



## La chocol

En las entrañas de Madrid, (frente a la de Príncipe); es siñita por su apariencia, pero constante. Su dueño Don Antonio critica y preocupa por su clientela, como está merece, vende los feridos cafés, chocolates y también en esta casa para las próximas que se vaya preparando a los más afamados turroneos, masapones para las referidas fiestas.  
¡Lea V. un momento, y consulte sus compras!

LA CHOCOLATA  
Huertas 12. (Frente a Príncipe)

## POSTUM

Si de la noche en la ca  
Alguna vez llegase a tu  
El débil eco de una voz  
Que doliente se quejara  
Si de los prados en la  
Cuando brille la luz de la  
En la flor que tus trenzas  
Sorprendes una lágrima





Para hoy 27 de Noviembre de 1929 2 099

# chocolatera

la Calle de las Huertas 22; está situada una tienda pequeña pero grandiosa por su despacho con Antonio Menéndez que se sabe su clientela que es numerosísima. Venie los mejores y más preferidos del mundo entero. También las próximas Pascuas, y esto para su clientela; encontrará los mejores panes y toda clase de dulces. Recuerdese de esta casa para

CHOCOLATERA :: (a Príncipe) Teléfono 10.251

# OSTUMA

en la callada sombra  
se abre tu ventana  
una voz lejana  
quejaj que te nombra:  
os en la verde alfombra  
luz de la mañana,  
s trenzas engalana  
lágrima y te asombra:

(continuará)

EL MEJOR REGALO  
SERÁ SIN DUDA, UN OBJETO DE LA  
ANTIGUA CERAMICA  
**:-: NIVEIRO :-:**  
DE TALAVERA  
UNICA SUCURSAL EN MADRID  
CALLE DE RECOLETOS 2, DUP.  
(NO COMPRAR SIN VISITAR ESTA CASA)

## Price

Empresa y Dirección M. Sanchez Rexach

A las, 10 30

El espectáculo de mas atracción de Madrid.  
Éxito rotundo de los últimos debuts. Catalini.-Mis Egle.-El canguro boxeador y la Estrella de la muerte. Gran emoción.

## Fuencarral

A las 6,15 y

A las 10,15 La Copla Andaluza.

## Teatro Cómico

A las 6,30, 10,30 Seis pesetas.

## Centro

A las 6,30 y 10,30 Los Marqueses de Matute

## Eslava

A las 6, 0 La Revoltosa y La mujer de su marido.

A las 10,30 ¡Es mucha Cirila!

## Infanta Isabel

6,30

10,30

¡Pégame Luciano!

## INFANTA BEATRIZ

A las 6,15, Ecos de sociedad.

## REAL CINEMA

Todos los días tarde y noche grandes funciones de películas.

Cine Sonoro

## Pavón

A las 10,30 Estreno de la película.

La Copla Andaluza.

"EL CISNE"



Número, 44.708

## FABRICA DE IMPERMEABLES

Impermeables de señora y caballero 35 pesetas.—Trinchera tres telas, 60 pesetas Capitas para niños, desde 7,50 pesetas.

## FELIX RIESCO

Plaza del Progreso, 3.- Madrid  
TELÉFONO 73.666



**LINEAS DE TRANVIAS**

1	Sol-Salamanca.....	0,15
2	Sol-Arguelles.....	0,15
3	Salamanca-Sol, 0,15.-Sol-Qudo.....	0,10
4	Sol-Ventas, 0,20.-Sol-Pardinas.....	0,15
	Servicio especial Plaza de Toros, Cada. de Nilos, 0,20.-Toros.....	0,20
5	Sol-Pardinas.....	0,25
6	Goya-Sol, 0,15.-Sol-Arguelles.....	0,15
7	Sol-Hipódromo.....	0,15
8	Bombilla-Sol, 0,30.-Sol-Hpno.....	0,15
9	Sol-Bombilla, 0,30.-Sol-Norte.....	0,20
10	Sol-Estación del Norte.....	0,20
11	Arguelles-Bilbao-Retiro.....	0,15
12	Sol-Arguelles (Rosales).....	0,15
13	Antón Martín-Sol, 0,10.-Sol-Qdo.....	0,10
14	P. Vilis.-Sol, 0,25.-Sol-Quevedo.....	0,10
15	P. Valdecañas-Sol, 0,25.-Sol-Chambrí-Clavide.....	0,10
16	Sol-Pfco, 0,25.-Sol-A. Martín.....	0,10
17	C. Caminos-Sol, 0,10.-Sol-Pgs.....	0,05
18	Obalisco-Sol, 0,10.-Sol-S. Fco.....	0,10
19	C. Caminos-P. Alonso Martínez.....	0,10
20	C. Caminos-Red de San Luis.....	0,10
21	Sol-Pozas (por Leganitos).....	0,15
22	Pozas-Sol, 0,15.-Sol-Embajada.....	0,10
23	Sol-Fuentequilla.....	0,10
24	P. Myr.-Crb. Bejío, 0,30.-C. Alto.....	0,10
	Sol-Especial P. de Toros, Cda. de Nilos, 0,30.-Cda. de Toros.....	0,50
25	Plaza Mayor-Leganés.....	0,50
26	Cibeles-Puerta de Toledo.....	0,15
27	Pozas-Sol, 0,15.-Sol-Delicias.....	0,15
28	Red de San Luis-Prosperidad.....	0,20
29	Puente Valdecañas-Antón Martín.....	0,20
30	Hipódromo-Chamartín la Rosa.....	0,15
31	Sol-Diego de León (por S.).....	0,15
32	Santo Domingo-Estación Norte.....	0,15
33	Santo Domingo-Pozas.....	0,15
34	Plaza Mayor-Puerta del Angel.....	0,10
35	C. Caminos-Glorieta de Bilbao.....	0,10
36	Cibeles-Puentes de la Princesa.....	0,15
37	Cibeles-Goya (fina).....	0,15
38	Cibeles-Goya (v. R.).....	0,15
39	Pozas-Plaza S. Cruz (P. V. R.).....	0,15
40	Prosperidad-P. A. Martínez.....	0,15
41	S. Domingo-Pozas, 0,15.-Pozas-E. Agrícola, 0,10.-E. Agrícola.....	0,20
42	Puerta de Hierro.....	0,20
43	Cibeles-Hipódromo.....	0,15
44	Cibeles-P. Pías, 0,10.-P. Pías-Vias.....	0,10
45	Cibeles-Plaza Manuel Becerra.....	0,15
46	Prosperidad-Serrano.....	0,10
47	Plaza Mayor-Fuentequilla.....	0,05
48	Plaza Mayor-Mataderos.....	0,20
49	Quevedo-Cibeles-P. Atocha.....	0,15
50	Glorieta Bilbao-Colón-Goya.....	0,15
	Glorieta Ruiz Jiménez-G. Gzde.....	0,15



**PARA HOMBRES**

Ayer ventruado, hoy enjunto,  
— es que uso —

LA FAJA DE JUSTO

- JUSTO JUAN -

CARMEN, 10 :: MADRID

EL OZONOPINO

**RUY-RAM**

Cumple con los preceptos de la higiene

ISIDORO RUIZ

CARRETAS, 37, PRAL.—MADRID

**Kelotería y platería**

**Bisutería fina**

**CARLOS PERLA**

Objetos para regalos, Relojes s desde 7 pesetas.

4, Carretas, 4

**Guía del forastero**

**Algunos museos que merecen visitarse**

- Arqueológico Nacional.** Serrano, 13: De diez a cuatro diario; festivos, de diez a una.
- Armería Real:** De diez a una, diario, una peseta; jueves, gratis, de dos a tres.
- Arte Moderno,** Paseo de Recoletos, 20: De ocho a una, diario, una peseta; jueves y domingos, gratis.
- Artillería,** Méndez Núñez: De ocho y media a doce y media, diario, 0,25 pesetas; martes y sábados, gratis.
- Caballerizas Reales,** Bailén, 8: De dos a cinco, diario, una a seis personas dos pesetas; lunes, gratis.
- Museo Romántico,** San Mateo, 13: De once a cuatro, entrada gratis.
- Nacional de Ciencias Naturales,** Castellana (Hipódromo): De nueve a doce, diario, y de nueve a doce y media, festivos.
- Nacional del Prado,** Paseo del Prado, 9: De diez a cuatro, diario, y de diez o dos, festivos; Domingos y jueves gratis,
- Naval,** P. Ministerios 7: De diez a una, diario.

**LINEAS PRINCIPALES DE TURISMO**

Madrid a Barcelona.—Expreso con butacas: Salida, 8,15 noche; llegada, 9,35 mañana. Expreso con restaurante y camas: Saída 9,30 no-

**Sastrería Galindo**

**CORTE REGIO**

TRAJES ULTIMA MODA - GABANES  
TRINCHERAS - GABARDINAS

(Se admiten géneros para su confección)

Concepción Jeronima, 8 - Teléfono 72746

**GRANDES TALLERES DE**

**FOTOGRAFADO**

PRECIOS ECONOMICOS

Directos.-Línea.-Tricomía.-

— Fotolitos.-Etcétera. —

Colegiata, 6.--Teléfono, 74918.--MADRID

**CONFITERIA, PASTELERIA, FIAMBRES**

**== N I Z A ==**

Especialidades y creaciones para el te y postres.

Se sirven LUNCHS

Argensola, 20 y Orellana, 16

Teléfono, 33253



che; llegada, 10,15 mañana. Expreso diurno con restaurante: Salida, 9,45 mañana; llegada, 11,15 noche.

Madrid a Hendaya.—Expreso con restaurante y camas: Salida, a las 10 noche; llegada, 10,10 mañana. Expreso con primera y tercera: Salida, 8,30 noche; llegada, 12 mañana.

Madrid a Sevilla.—Expreso con butacas y tercera: Salida, 9,35 noche; llegada 10,55 mañana. Expreso con butaca, restaurante y camas: Salida, 10,40 noche; llegada, 9,25 mañana. Expreso diurno con restaurante: Salida, 9,50 mañana; llegada, 9 noche.

Madrid a el Escorial y Avila.—Rápido diurno a Hendaya, con butacas y segunda: Salida 10 mañana; llegada a el Escorial, 11 mañana; a Avila 12,15 tarde. Regreso en el descendente: Salida de Avila, 6,47 tarde; de el Escorial, 8,6 tarde; llegada a Madrid, 9 noche.

(Hay trenes ómnibus de ida / venida en el mismo día y otro especial los domingos).

**CARRETERAS**

Carreteras en perfecto estado para el automovilismo.

Madrid-Sevilla (por Córdoba), 542 kilómetros  
Madrid-Sevilla (por Extremadura), 545 kilómetros.

Madrid Irún (por Aranda), 488 kilómetros.  
Madrid Irun (por Valladolid), 558 kilómetros.  
Madrid-Barcelona, 628 kilómetros.  
Madrid-Toledo, 70 kilómetros.  
Madrid-Escorial, 49 kilómetros.

**Tarifa para el servicio de Automóviles**

Al servicio público, clasificados por su categoría de fuerza y distinguidos por franjas en los colores azul, naranja y verde:

**FRANJA NARANJA**

Los 800 primeros metros..... 0,60  
Por cada 200 metros más..... 0,10 y 0,20  
Por cada hora que el coche esté parado en fracciones de 0,10 y 0,20. 4,00

**FRANJA VERDE**

Los 800 primeros metros..... 0,40  
Por cada 200 metros más..... 0,10  
Por cada hora que el coche esté parado en fracciones de 0,10 ..... 3,00

**¡¡UN MOMENTO!!**



El mayor surtido en plumas estilográficas y lapiceros automáticos.



Palacio de la estilográfica  
Viuda de Navarro  
5, PRECIADOS, 5

Tome las señas de esta Casa, compre en ella una vez, y será la Papelería donde se surta siempre.

**¡¡NO LO OLVIDE!!**

**PALACIO DE LA ESTILOGRAFICA**  
5, PRECIADOS, 5  
Teléfono 10.197  
**MADRID**



Esmaltes finos artísticos. Esmaltes traslucidos. Sortijas de indios patentadas. Condecoraciones civiles y militares. Escudos Heráldicos. Cartelas en oro y plata para homenajes.

**ATOCHA. 5 MADRID**  
Teléfono, 17.525

**C. L. A. S. S. A.** (LINEAS AEREAS SUBVENCIONADAS)

SERVICIOS DIARIOS  
Madrid-Sevilla, por 100 pts. Madrid-Barcelona, por 125 pts.

SERVICIO ALTERNO  
Madrid-Biarritz, por 125 pesetas.

En trimotores de seis toneladas

DESPACHOS  
DE BILLETES:

Madrid:  
Alcalá, 11  
Teléfono 52.922

Sevilla:  
Reina Mercedes, 1  
Teléf. 21760

Barcelona:  
Fontanella,  
Teléf. 20780

Biarritz:  
18, Av. de la Marne  
Teléf. 1479



# Servicio de Correos

## Central de Correos (Plaza de Castelar)

### ESTAFETAS URBANAS

Núm 1 Jorge Juan, 20 y 22. — 2 General Zabala, 14 (Prosperidad) 3 Santa Engracia, 155 — 4 Florida, 7. — 5 Carrera de San Francisco, 17. — 6 General Orde, 8. — 7 Santalabel, (esquina a Brumen). 8 Ronda Conde Duque, 11. — 9 Hermosilla, 89 10 Fucecarral, 138 11 Paseo de Extremadura, 25. 12 Carretas, 10. — 13 Lozano, 14 (Gulindalera) — 14 Montalbán, 1 (Central).

### SERVICIO DE TRANVIAS

Sitios de recogida: Estación del Norte. Atocha (puerta y glorietta) — Plaza de Castelar. — Puerta del Sol (frente a Gobernación y esquina a Carretas). — Nicolás María Riecro (esquina a San Jerónimo). — Plaza de la Independencia. — Claudio Coello (esquina a Alcalá). Red de San Luis. — Princesa (cruce con Marqués de Urquijo). Plaza Mayor. Cuatro Caminos y Ventas del Espíritu Santo. Horas: — de 8 a 12 y media mañana y de 8 a 8 y media tarde.

### ESTACIÓN DEL NORTE

Horas de recogida. De las 16 a las 21.50

Cartas — Cinco minutos antes de la salida de los trenes.

Impresos. Desde las 16 hasta las 18

Certificados y Valores. — Correo de Galicia, hasta las 16.40 — Correo de Santander, 17 — Correo de Asturias, 18.40 Expres de Irún, 21.00 — Correo de Irún, 21.30 Mixtos de Galicia, Asturias y Santander, 21.00

Horas de recogida de las cartas. Galicia a las 15.40. Asturias y Santander, 16.40 — Aragón y Cataluña, 17.05. — Taio (Cáceres) y Extremadura, 17.35 — Alicante y Murcia, 17.55. — Valencia, 19.10. — Andalucía, 19.30. — Norte y Extranjero, 21.00

Cartas certificadas. — De 9 de la mañana a 12 de la noche. Para que salgan en los correos del día, precisa certificar dos horas antes de la salida de los trenes correos. En otro caso, utilícese las Estafetas de alcance de las estaciones del Norte y Mediodía. Para el extranjero de 9 a 5 y de 7 a 12 de la noche.

Valores declarados. — De 10 de la mañana a las 17.30, a excepción de Galicia, Asturias y Santander, a las 15.00. Aragón y Cataluña, a las 16.30. Andalucía y Norte, a las 18. — Caja: de 11 a 17. — Domingos, de 11 a 15.

Impresos certificados. Por la calle de Montalbán, en el Pasaje, a la izquierda. — Líneas de Gallula, Asturias, Santander, Segovia y Salamanca, de 10 a 15.50 — Líneas de Aragón, Extremadura, Taio, Mediterráneo y Cuenca, de 10 a 14.50. Líneas de Andalucía, Norte, Almorox y Colmenar, de 10 a 15.50. Estas horas son para el público que imponga de 1 a 5 certificados. Siendo más de 5, precisa relación por duplicado y sólo de 10 a 15.00, para el extranjero de 9 a 12.

Lista de Correos. — De 9 mañana a 6 tarde.

### ESTACIÓN DEL MEDIODÍA

Horas de servicio: De las 16.30 a las 21.30.

Cartas. — Hasta diez minutos antes de la salida de los trenes.

Periódicos e impresos. — Cuenca hasta las 16.40. Aragón, hasta las 17.30. Demás líneas, hasta las 18.

Certificados y valores. — Cuenca, hasta las 16.40. Aragón (expres), 17.30. — Aragón (correo), 17.45. — Extremadura 18.10. — Andalucía (expres), 19.30. — Alicante y Cartagena 19.45. — Andalucía (correo), 20.10. — Valencia (expres), 20.45.

## Embajadas y Consulados

Alemania, Castellana, 4; Consulado, íd. — Argentina, Zurbano, 21; Consulado, Almagro, 40. — Austria, Alcalá, 16 (Consulado). — Bélgica, Padilla, 23; Consulado, Paseo Recoletos, 21. — Brasil, Castellana, ; Consulado, Avenida de Pi y Margall, 5. — Colombia Fortuny, 23; Consulado; Muñoz de Balboa, 8. — Cuba, Alfonso XII, 23 (moderno); Conde Aranda, 16. — Chile, Alfonso XI, 5; Consulado, San Yedro, 1. — Checoeslovaquia, Orfila, 5 (Consulado). — Dinamarca, Serrano, 45; Consulado, Bárbara de Braganza, 14. — Ecuador, Colmenares, 8 (Consulado). — Estados Unidos de América, Castellana, 32; Consulado, Avenida Conde Peñalver, 16. — El Salvador, Marqués del Riscal, 10; Consulado, Serrano, 17. — Francia, Villalar, 2; Consulado, Villalar, 11.

Guatemala, Almagro, 50 (Consulado). — Honduras, Guillermo Rolland, 1 (Consulado). — Inglaterra, Fernando el Santo, 16; Consulado, Alcalá Galiano, 5. — Italia, Mayor, 90; Consulado, Almudena, 2. — Japón, Alcalá, 103. — Méjico, Marqués de Villamagna, 4; Consulado, Lista, 25. — Mónaco, Manuel Longoria, 4 (Consulado). — Noruega, General Martínez Campos, 33; Consulado, Castelló, 42. — Países Bajos: Fernando VI, 27; Consulado, Almagro, 50. — Panamá, F. González, 17; Consulado, íd. — Perú, Lealtad, 4; Consulado, Carmen, 38. — Portugal, Almagro, 50; Consulado, Plaza de la Encarnación, 3. — Republicana Dominicana, Serrano, 5 (Consulado). — Rumanía, Barquillo, 6 (Consulado). — Rusia, Princesa, 8. — Suecia, Zurbano, 25; Consulado, Villanueva, 18. — Suiza, Sagasta, 25; Consulado, íd. — Turquía, Santa Engracia, 5 (Consulado). — Uruguay, Caballero de Gracia, 14; Consulado, Conde Xiqueña, 2. — Venezuela, Olózaga, 4; Consulado, Alcalá, 114.

DISPONIBLE

## EL MESÓN DEL SEGOVIANO

CAVA BAJA, 41 y 28. - Teléfono, 72952

El sitio más popular de la Corte, donde pueden admirar los famosos frescos del pintor

Arturo Ortiz Aguacil

Los jueves: POTE GALLEG0

No deje de visitar este famoso MESÓN

## GRAN FERRETERIA - MATERIAL ELECTRICO

Especialidad en artículos para Colegios y Comunidades

### PEDRO ORCASITAS

SUCESOR DE PEÑA

Agujas, cuchillos, tijeras, navajas de afeitar y de bolsillo, Efectos de pescar. Batería de cocina. Herramientas para zapateros y guarnicioneros.

— — — — —  
Cubiertos. — — — — —  
Esparteros, 10 MADRID Teléfono 13346

## La Regional

Vinos finos de mesa. :-: Servicio a domicilio

### Gran vino "El Padre Eterno"

y blanco "LA PALMA"

1, los Madrazos, 1

Teléfono 13568

## Zacarías Madrid

Se encarga de hacer toda clase de Seguros y en particular de «La Equitativa de Madrid», empresa de seguros contra enfermedades y entierros, también facilita terrenos en el extrarradio desde 10 pesetas al mes. — Para informes:

48, Mesón de Paredes, 48



# Peletería "LLANA"

*Avisa a su distinguida clientela  
que ha inaugurado su nueva*

*Casa en*

**Fuencarral, 46. = 2.º**

TELEFONO  
13451



**Felix Doco**  
FÁBRICA DE BRONCES ARTÍSTICOS  
LAMPARAS - CÁMARS  
MUEBLES Y HERRAJES

DESPACHO CENTRAL. NICOLAS HERRERA 876  
FÁBRICA Paseo de las Acacias, 2 duodº  
TELEFONO - 15110  
MADRID

TEL. 15110 - MADRID

**KARDEX**

FICHERO VISIBLE PERFECTO

**LIPS**

CAJAS DE CAUDALES

MUEBLES DE ACERO  
PARA OFICINAS

ARCHIVADORES, MESAS,  
ARMARIOS, ETC.

**Dudy Meyer**

Montera, 28  
MADRID





**Mi orgullo**

es el aspirador de polvo

**VAMPIRO**

Con él puedo limpiar las alfombras, los muebles y tapices sin que quede una partícula de polvo.

*Enceradoras eléctricas*

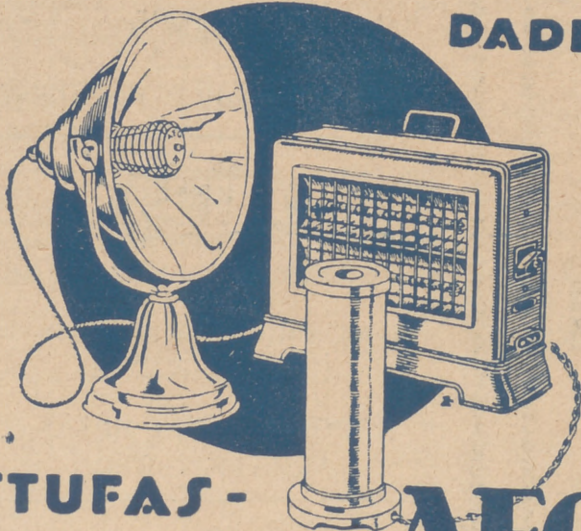
- Hobby - Dandy - Victor - Express -

**A. E. G. - Sección Santo**

Paseo de Recoletos, 17

Teléfono 52098

**CONTRA EL FRIO,  
HUMEDAD y ENFERME-  
DADES**



**ESTUFAS -  
CALIENTAPIES AEG**

En todos los buenos acreditados establecimientos del ramo

:- y :-

A E G Ibérica  
de Electricidad  
(S. A.)

DESPACHO PUBLICO

Prim, 20. Madrid

Horas: De 8 y 1/2, a 1 y de 3 y 1/2 a 7.