

SEPTIMO año de publicación no interrumpida



Espectáculos de Madrid

REVISTA DIARIA

GUIA DE LA CAPITAL
=NOVELAS= PASATIEMPOS
CRÓNICAS DE TEATROS
=TOROS=



CINES
VARIETÉS
Y
SPORT.

Reparto Gratis

- DIRECCIÓN -
2- CONDE DE ROMANONES, 2



UNIÓN MUSICAL ESPAÑOLA

Carrera de San Jerónimo, 36 (edificio propiedad) y Preciados, 5.

Autopianos, Piano, Armoniums, Instrumentos accesorios, Rollos
Diana. Música Española y Extranjera. AUTOPIANOS DE ALQUILER

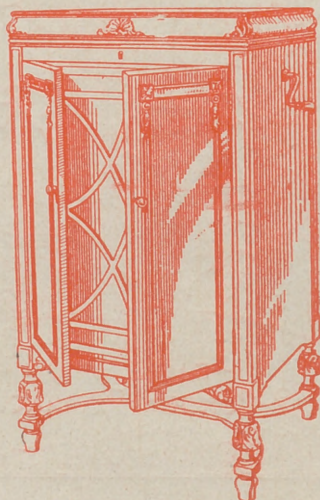
Casa la más surtida y más barata de España.



LA MARAVILLA DEL SIGLO



¿Ha oído Ud. la Nueva Gramola con Cámara Acústica «Reentrante»? En caso negativo, hágalo en seguida. Acuda sin pérdida de tiempo a un agente nuestro y pida una audición musical con este nuevo instrumento. Al escuchar las primeras notas sentirá usted la sensación de que los artistas se hallan en su presencia. Su ánimo quedará cautivado ante esta nueva maravilla y radiante de placer, deseará Ud. adquirir este prodigioso aparato que reproduce todos los sonidos musicales con una precisión verdadera admirable. Una sola audición le convencerá.



La Voz de su Amo

COMPAÑÍA DEL GRAMÓFONO, S. A. E.
Avenida Pí y Margall, 1.—MADRID

Fabrica
Urgel N.º
BAH. CELON

SGCB2021



Distribución de nuestras tiradas

Todos los días, de doce y media a dos en los Casinos de Madrid, Bellas Artes, Gran Peña; en los Hoteles Palace, París, Inglés, Reina Victoria, Regina y Príncipe de Asturias. De cuatro a cinco de la tarde, en los siguientes Cafés y de esta forma: *Martes, Fieles y Sábados*, Cafés Oriental, Lisboa, Puerto Rico, Universal y Colonial; *Miércoles, Viernes y Domingos*, Lion d'Or, Maison Dorée, Café-Bar La Montaña, Savoia y Norte.— Diariamente se reparte en los Bares Villa-Rosa, Plaza de Santa Ana, 17, «Madrid» Sevilla», Echegaray, 21 y en la Peluquería de Moda, Prado, 7.—Lo que avisamos a los Sres. anunciantes para que lo compruebe

Para toda clase de anuncios y propagandas diríjanse a la Dirección

2, Conde de Romanones, 2

(Esquina a Concepción Jerónima)

Horario de trenes.

	Salida de Madrid	Llegada a Madrid
Compañía del Norte.		
Expreso Hendaya (vía Avila).....	2130 2230	7-9
Expreso Galicia (vía Avila).....	19,20	9,40
Rápido Hendaya (vía Avila).....	20	21
Sudexpreso Francia (vía Avila)....	22	9,15
Rápido Asturias-Santander.....	9	22,15
Correo Santander (vía Avila).....	19,30	8,15
Correo Galicia (vía Avila).....	19,45	7,45
Correo Hendaya (vía Avila).....	22,45	6
Mixto Madrid-Irún.....	6	19,40
Mixto Galicia (vía Segovia).....	10,25	14,50
Mensajerías Segovia.....	20	15,45
Tranvía Avila.....	7,45 17,10	21-2045
Tranvía Segovia.....	8-18	11,10-20 25
Tranvía Escorial-Cercedilla.....	14,10	18
Tranvía Pozuelo.....	21	22
Tranvía Pozuelo.....	16,35	18,45
Tranvía Escorial (domingos).....	10 08	1955 2010
Tranvía Escorial.....	19,20	8,48
Madrid-Cáceres-Portugal.		
Ráp. Lisboa.....	23,28	8,26
Corr. Lisboa.....	20,25	9,05
Mix. Salamanca-Cáceres.....	8,45	19,50
Mix. Talavera.....	14	16

Sigue en la 4.ª plana.

PAÑOS

EL MEJOR SURTIDO

Las más altas novedades, los mejores precios y las mejores calidades, las encontrarán en

ESPARTEROS, 7

Galaz y C.^a (S. en C.)

Teléfono 12.357

TELEFONO 10.251



NO TIENE SUCURSALES

Madrid-Zaragoza-Alicante

	Salida de Madrid	Llegada a Madrid
Exp. Barcelona.....	20,15	9
Exp. Alicante-Valencia-Cartagena.	9	10,40
Exp. Andalucía.....	9,50	20,25
Expreso Sevilla.....	10,55	21,05
Expreso Zaragoza y Barcelona....	9,45	21,55
Expreso Málaga-Algeciras (altern)	21,85	9,10
Correo-expreso Valencia.....	22,10	8
Exp. Andalucía-Cádiz (altern)...	22,40	8,45
Correo-expreso Alicante.....	23	7,30
Correo-Expreso Aranjuez-Toledo.	9,10	20,25
Omnibus Zaragoza.....	19	10,25
Omnibus Zaragoza-Barcelona.....	7,20	19,55
Correo Zaragoza y Barcelona.....	21,40	8
Correo-expreso Cartagena.....	21,45	8,30
Expreso Badajoz, lunes miér. vier.	8,45	20,45
Id. regreso, martes, jueves, sáb...	8,45	20,45
Expreso Toledo (por Aranjuez)...	9,10	20
Correo Andalucía.....	23,25	7
Omnibus Cuenca-Alicante-Valencia-Cartagena y Córdoba.....	7	11,20
Mensajerías Valencia-Alicante y Tarancón.....	11,10	18,45
Omnibus Toledo.....	7,45	14,35
Omnibus Sigüenza.....	13,30	14,15
Omnibus Guadalajara.....	10,10	17,35
— —	17	17,35
— —	20,35	8,45
Tranvía Getafe (Badajoz).....	6,20	7,45

CONFITERIA, PASTELERIA, FIAMBRES
N I Z A

Especialidades y creaciones para el te y postres.
Se sirven **LUNCHS**
Argensola, 20 y Orellana, 16
Teléfono **33253**

LLANOS RESTAURANT
PASTELERIA
CERVECERIA
TRES CRUCES, 12
TELEFONO, 18.651

Fotografía Laurgraff
Montera, 42, planta baja
Sucursal en Preciados, 16, planta baja
Magnificas postales desde tres ptas., kilométricos, pasaportes y carnets entregados en el acto.
SE HACEN AMPLIACIONES

Tarifa general de la Compañía del Metropolitano Alfonso XIII

ESTACIONES	Tetuán	Estrecho	Alvarado	C. Caminos	Rfos Rosas	Iglesia	Chamberí	Bilbao	Tribunal	Gran Vía	P. del Sol	Progreso	A. Atocha	M. Pelayo	Pacífico	Puentes Valdecas.	Ventas	Manuel Becerra	Goya	Príncipe Vergara	Retiro	Banco España	Sevilla	Isabel II	Santo Domingo	Noviciado	San Bernardo	Quevedo	E. del Norte
Tetuán.....	10	10	10	10	10	10	10	10	10	10	10	10	10	10	10	10	10	10	10	10	10	10	10	10	10	10	10	10	10
Estrecho.....	10	10	10	10	10	10	10	10	10	10	10	10	10	10	10	10	10	10	10	10	10	10	10	10	10	10	10	10	10
Alvarado.....	10	10	10	10	10	10	10	10	10	10	10	10	10	10	10	10	10	10	10	10	10	10	10	10	10	10	10	10	10
C. Caminos.....	10	10	10	10	10	10	10	10	10	10	10	10	10	10	10	10	10	10	10	10	10	10	10	10	10	10	10	10	10
Rfos Rosas.....	20	20	20	20	20	20	20	20	20	20	20	20	20	20	20	20	20	20	20	20	20	20	20	20	20	20	20	20	20
Iglesia.....	20	20	20	20	20	20	20	20	20	20	20	20	20	20	20	20	20	20	20	20	20	20	20	20	20	20	20	20	20
Chamberí.....	20	20	20	20	20	20	20	20	20	20	20	20	20	20	20	20	20	20	20	20	20	20	20	20	20	20	20	20	20
Bilbao.....	20	20	20	20	20	20	20	20	20	20	20	20	20	20	20	20	20	20	20	20	20	20	20	20	20	20	20	20	20
Tribunal.....	20	20	20	20	20	20	20	20	20	20	20	20	20	20	20	20	20	20	20	20	20	20	20	20	20	20	20	20	20
Gran Vía.....	20	20	20	20	20	20	20	20	20	20	20	20	20	20	20	20	20	20	20	20	20	20	20	20	20	20	20	20	20
Sol.....	25	20	15	15	15	15	15	15	15	15	15	15	15	15	15	15	15	15	15	15	15	15	15	15	15	15	15	15	15
Progreso.....	25	25	25	25	25	25	25	25	25	25	25	25	25	25	25	25	25	25	25	25	25	25	25	25	25	25	25	25	25
Antón Martín.....	30	30	30	30	30	30	30	30	30	30	30	30	30	30	30	30	30	30	30	30	30	30	30	30	30	30	30	30	30
Atocha.....	35	35	35	35	35	35	35	35	35	35	35	35	35	35	35	35	35	35	35	35	35	35	35	35	35	35	35	35	35
M. Pelayo.....	40	40	40	40	40	40	40	40	40	40	40	40	40	40	40	40	40	40	40	40	40	40	40	40	40	40	40	40	40
Pacífico.....	40	40	40	40	40	40	40	40	40	40	40	40	40	40	40	40	40	40	40	40	40	40	40	40	40	40	40	40	40
Puentes Valdecas.....	40	40	40	40	40	40	40	40	40	40	40	40	40	40	40	40	40	40	40	40	40	40	40	40	40	40	40	40	40
Ventas.....	40	40	40	40	40	40	40	40	40	40	40	40	40	40	40	40	40	40	40	40	40	40	40	40	40	40	40	40	40
Manuel Becerra.....	40	40	40	40	40	40	40	40	40	40	40	40	40	40	40	40	40	40	40	40	40	40	40	40	40	40	40	40	40
Goya.....	35	35	35	35	35	35	35	35	35	35	35	35	35	35	35	35	35	35	35	35	35	35	35	35	35	35	35	35	35
Príncipe Vergara.....	35	35	35	35	35	35	35	35	35	35	35	35	35	35	35	35	35	35	35	35	35	35	35	35	35	35	35	35	35
Retiro.....	35	35	35	35	35	35	35	35	35	35	35	35	35	35	35	35	35	35	35	35	35	35	35	35	35	35	35	35	35
Banco España.....	30	30	30	30	30	30	30	30	30	30	30	30	30	30	30	30	30	30	30	30	30	30	30	30	30	30	30	30	30
Sevilla.....	30	30	30	30	30	30	30	30	30	30	30	30	30	30	30	30	30	30	30	30	30	30	30	30	30	30	30	30	30
Isabel II.....	25	25	25	25	25	25	25	25	25	25	25	25	25	25	25	25	25	25	25	25	25	25	25	25	25	25	25	25	25
Santo Domingo.....	35	25	20	20	20	20	20	15	15	15	15	15	15	15	15	15	15	15	15	15	15	15	15	15	15	15	15	15	15
Noviciado.....	30	30	30	30	30	30	30	30	30	30	30	30	30	30	30	30	30	30	30	30	30	30	30	30	30	30	30	30	30
San Bernardo.....	30	30	30	30	30	30	30	30	30	30	30	30	30	30	30	30	30	30	30	30	30	30	30	30	30	30	30	30	30
Quevedo.....	30	30	30	30	30	30	30	30	30	30	30	30	30	30	30	30	30	30	30	30	30	30	30	30	30	30	30	30	30
E. del Norte.....	35	35	35	35	35	35	35	35	35	35	35	35	35	35	35	35	35	35	35	35	35	35	35	35	35	35	35	35	35

Algunos museos que merecen visitarse

- Arqueológico Nacional.** Serrano, 13: De diez a cuatro diario; festivos, de diez a una.
- Armería Real.** De diez a una, diario, una peseta; jueves, gratis, de dos a tres.
- Arte Moderno,** Paseo de Recoletos, 20: De ocho a una, diario, una peseta; jueves y domingos, gratis.
- Artillería,** Méndez Núñez: De ocho y media a doce y media, diario, 0,25 pesetas; martes y sábados, gratis.
- Caballerizas Reales,** Bailén, 8: De dos a cinco, diario, una a seis personas dos pesetas; lunes, gratis.
- Museo Romántico,** San Mateo, 13: De once a cuatro, entrada gratis.
- Nacional de Ciencias Naturales,** Castellana (Hipódromo): De nueve a doce, diario, y de nueve a doce y media, festivos.
- Nacional del Prado,** Paseo del Prado, 9: De diez a cuatro, diario, y de diez o dos, festivos; Domingos y jueves gratis,
- Naval,** P. Ministerios 7: De diez a una, diario.

Evitará Ud. los destrozos ocasionados en las paredes por los clavos y escarpías usando los tacos



Central: FERNANFLOR, 4.—Madrid.
Depósito: ALCALA, 99.—Madrid.

PLANTAS Y FLORES NATURALES PEDRO LAPÉGUE

Proveedor de los principales Teatros y Hoteles
Construcción de jardines, ramos, corbeilles y coronas
Ventura de la Vega, 3 Teléfono, 12.237
(Entrada por Carrera San Jerónimo) M A D R I D

VILLA-ROSA RESTAURANT

El mejor y más típico en su género y el preferido por la buena Sociedad.
SERVICIO PERMANENTE.—PLATO DEL DIA
SERVICIO A LA CARTA
Visite usted VILLA-ROSA
Plaza del Príncipe Alfonso, 17.—Tel.º 12.270

FÁBRICA Y ALMACÉN

de pianos, órganos y armoniums
Ricardo Rodríguez
VENTAS AL CONTADO Y A PLAZOS
Despacho: Ventura de la Vega, 3
Talleres: Pizarro 19 (Palacio de Ceste)
Teléfono 12.344

Compañía madrileña de Urbanización

Tranvía de Cuatro Caminos-Ciudad Lineal-Ventas
Servicio días laborables: Por la mañana cada quince minutos; por la tarde cada diez minutos. Domingos y días festivos: Cada cinco minutos.

Tranvía de Cuatro Caminos a la Dehesa de la Villa
Servicio días laborables: Desde Cuatro Caminos cada diez minutos; desde la Red de San Luis (Gran Vía), coches discos núm. 20, cada nueve minutos. Domingos y días festivos: Desde ambos puntos cada cinco minutos.

Tranvía desde Cuatro Caminos a Fuencarral
Cada treinta minutos.

Tranvía de Cuatro Caminos a Tetuán
Cada tres minutos. Servicio directo desde el Puente de Vallecas a Tetuán, coches discos número 14, cada diez minutos.

Tranvía de Ventas a Canillejas
Servicio cada hora, saliendo los coches de Ventas desde las 7,25 hasta las 22,25.

PUNTO DE DESTINO	CARTAS		Tarjetas postales		Sellos monederos y sellos sustraídos		Derecho de certificado	
	Francia	Francia	Sen-cillas	Sen-cillas	Francia	Francia	Cual-quier peso	Cts.
Interior de las poblaciones.....	20	15	15	20	15	30 (h)		
Península, Islas Baleares, Canarias, posesiones españolas del Norte de Africa y Andorra....	25	15	15	25	25	30 (h)		
Portugal, Gibraltar, Filipinas y America.....	25	15	15	30	30			
Fernando Póo, Annobon, Coris-co y demás posesiones del Golfo de Guinea.....	30	15	15	20	30			
Oficinas españolas en Marruecos y Tánger.....	30	15	15	30	30			
Todos los demás países.....	40	25	25	30	40			

(A) Los primeros 20 gramos son 40 céntimos, y cada 20 gramos que exceda de los 20 primeros, 20 céntimos.—(B) Por excepción es de 5 céntimos solamente el importe del certificado para los impresos que contienen libros, sin que haya derecho a indemnización en caso de extravío.

ARMENGOL

Acreditada y antigua Lanería y Colchonería.
Grandes existencias en lanas y telas adamascadas y listadas,
para todas clases de colchones. Duvets, plumas, mira-
guanos, borras, zaleas, etcétera etcetera.

Barquillo, 30.-Tel. 34.272

EL NOVATO EN LA VERBENA

II

(Continuación)

cubre cuanto le rodea.

Echa mano a la navaja,
 pero entre dos le sujetan.

Y en cuanto tomas dos co-
 (pas

os otros, da media vuelta
 el cohe, y al alegarse
 mira el hombre con fijeza
 a Juan Manuel con desprecio
 profundo le hace una mueca,
 y le grita: —¿Y usted sale
 de casa, sin chichonera?
 mientras ríe a carcajadas
 la maldita mala hembra.

III

¡Charranal dice entre dien-

(tes

y llora y se desespera,
 y no quiere ni ser hombre,
 el niño que a la verbena
 fué con tan recios modales.

Vies que slente fría y yer-

(ta

El Romeral
 A las 11

ALBERTO

Pulseras de pedi-
 da especialidad.



7, Carretas, 7

PAVON

A las 7 y 45

La alegría de la huerta.

10,45 La alegría del Batallón y
 Las corsarias

Apolo

A las 7, La gran Vía y La revol-
 tosa. 11, La verbena de la Paloma
 y Calixta la prestamista.

Eslava

A las 7 y 11,
 El Proceso de Mary Dugan.

Chueca

A las 7, El Príncipe Castro y La
 Chicharra. 10,45 Las Campanas de
 la Gloria.

Zarzuela

7, La suerte negra.

El Romeral

A las 11

Ultim

creaciones

CHAMPAC...
"BENÉZET..."



EL MY

(colón)

que, loco en su paroxismo
riendo la anterior escena

Calmóse la tempestad
blas más densas lo envolvió
como una agrupación
capados del Averno, con
do los peñascos y prodios
dos tenuísimos, acentos
riosos que impresionaron
desmayar de miedo...
del diablo... suspiros de

—Bah... vibraciones

el cerebro...

—No se lo qué sería
la tradición que daba

Y en tanto las neblinas
que cada vez soplaban
laciones dejando sus
medeciendo la cabeza

EL MEJOR REGALO
 SERA SIN DUDA, UN OBJETO DE LA
ANTIGUA CERAMICA
NIVEIRO
 DE TALAVERA
 UNICA SUCURSAL EN MADRID
CALLE DE RECOLETOS 2, DUP.
 ¡NO COMPRAR SIN VISITAR ESTA CASA!

SEC=DEMI=SEC.
 EXTRA=SEC.



YMO

(colón)

había contemplado
 la noche... las finie-
 la niebla
 impalpables de es-
 lamien-
 con su débil roce silvi-
 extraños, miste-
 que hacían
 apagados
 fantasmas del monte...
 fantaseadas por
 el caso es que cuenta
 y termino:
 pujadas por un viento
 pasaban como exha-
 y liquidos besos hu-
 del valle... El capi-
 (continuará)

Jai-alai
 (calle de Alfonso IX)
 A las 4,30 de la tarde.
 Primero, (a remonte). Sal-
 samendi y Vega contra Osto-
 tolaza y Echániz (J.) Segun-
 do, (a pala), Gallarta II y Er-
 múa contra Azurmendi I y
 Amorebieta I.

Fuencarral
 A las 7, El Sobre Verde.
 A las 10,45, El Diablo con faldas
 y La chica del Librero. (Estreno).

Maravillas
 A las 7, y 11,
 Don Cloroformo.

Lara
 A las 7 y 11,
 Trece onzas de oro

Latina
 A las 7, y
 A las 11, ¡Oiga! ¡Oiga!

entrar rasgando su pecho,
 la disilusión primera.
 El vaso de los placeres
 que choca con la experiencia
 al borde de nuestros labios
 ¡qué fácilmente se quiebra!
 apreciar la diferencia
 que hay de un pistolo nova
 (to,
 a un gachó que pierras.

ANTONIO DOMÍNGEZ
 FIN

NO SE DEVUELVE EL DINERO
 —Sevidor de usted,
 —Muy buenas.
 Vengo a alpuilar un caballo,
 —Baje con migo a la cuadra
 y escoja el que quiera.
 Vamos.
 ¿Porque tiene esto a oscu-
 (ras?)
 (Continuará)

CLEMENTE Y GARCIA
 CAMISERIA Y ROPA BLANCA
 Equipos, canastillas, Batas, blusas
 Especialidad en ropas para niños
 34, MAYOR, 34

Guía del forastero

PRINCIPALES MUSEOS PUBLICOS

Nacional de Pintura, Escultura y Grabado.— Paseo del Prado. Diariamente, de diez mañana a cuatro tarde. Días festivos, de diez a dos tarde.

De Arte Moderno.—Paseo de Recoletos, 20. De ocho mañana a una tarde.

De Reproducciones.—Alfonso XII, 58. De ocho a doce mañana; de tres cinco tarde.

De la Academia de Bellas Artes.—Calle de Alcalá. De diez mañana a cuatro tarde.

Romántico.—San Mateo 13. De once mañana a cuatro tarde.

Arqueológico.—Serrano, 13. De diez mañana a cuatro tarde.

De Ciencias Naturales.—Hipódromo. De nueve a doce mañana.

Naval:— Ministerio de Marina. De diez mañana a una tarde.

De Artillería.—Calle Méndez Núñez. De ocho treinta a doce treinta mañana.

San Antonio de la Florida (frescos de Goya).— De once mañana a una tarde y de cuatro a seis tarde.

Iglesia de San Francisco.—De cuatro a cinco treinta tarde.

MUSEOS POR INVITACION

Armeria Real.—De diez mañana a una tarde; jueves, ídem y de dos a tres tarde.

Caballerizas Reales.—De dos a cinco tarde excepto los domingos.

De la Academia Española.—Felipe IV, 8. De ocho a doce mañana.

De la Academia de la Historia.—Calle del León. De cuatro a ocho tarde.

De la Academia de Bellas Artes.—Calle de Alcalá. De diez mañana a dos tarde.

Del Ateneo Científico y Literario.—Mañana y tarde (con permiso).

Archivo Histórico Nacional.—Paseo de Recoletos, 20. De ocho mañana a dos tarde (con permiso para algunos trabajos).

LINEAS PRINCIPALES DE TURISMO

Madrid a Barcelona.—Expreso con butacas: Salida, 8,15 noche; llegada, 9,35 mañana. Expreso con restaurante y camas: Salida 9,30 no-



Esmaltes finos artísticos. Esmaltes traslucidos. Sortijas de indios patentadas. Condecoraciones civiles y militares. Escudos Heráldicos. Cartelas en oro y plata para homenajes.

ATOCHA. 5 MADRID
Teléfono, 17.525

Relojería y platería

Bisutería fina

CARLOS PERLA

Objetos para regalos, Relojes desde 7 pesetas.

4, Carretas, 4

Sastrería Galindo

CORTE REGIO

**TRAJES ULTIMA MODA - GABANES
TRINCHERAS - GABARDINAS**

(Se admiten géneros para su confección)

Concepción Jerónima, 8 - Teléfono 72746

Luis Feijoo



Teléfono, 74.918

TARIFA DE PRECIOS

Línea.....	0,05
» mínimum.....	1,50
Directo recuadrado.....	0,05
» mínimum.....	2,40
» siluetado.....	0,06
» mínimum.....	2,90
Tricolor de línea.....	0,15
» » mínimum hasta 100 cm.....	19,90
» directo.....	0,55
» » mínimum hasta 100 cm.....	55,00

Se hacen toda clase de trabajos en cinc, bronce y sobre. Dibujos artísticos y comerciales
GRANDES DESCUENTOS EN LAS FACTURAS MENSUALES

che; llegada, 10,15 mañana. Expreso diurno con restaurante: Salida, 9,45 mañana; llegada, 11,15 noche.

Madrid a Hendaya.—Expreso con restaurante y camas: Salida, a las 10 noche; llegada, 10,10 mañana. Expreso con primera y tercera: Salida, 8,50 noche; llegada, 12 mañana.

Madrid a Sevilla.—Expreso con butacas y tercera: Salida, 9,35 noche; llegada, 10,55 mañana. Expreso con butaca, restaurante y camas: Salida, 10,40 noche; llegada, 9,25 mañana. Expreso diurno con restaurante: Salida, 9,50 mañana; llegada, 9 noche.

Madrid a el Escorial y Avila.—Rápido diurno a Hendaya, con butacas y segunda: Salida. 10 mañana; llegada a el Escorial, 11 mañana; a Avila 12,15 tarde. Regreso en el descendente: Salida de Avila, 6,47 tarde; de el Escorial, 8,6 tarde; llegada a Madrid, 9 noche.

(Hay trenes ómnibus de ida / venida en el mismo día y otro especial los domingos).

CARRETERAS

Carreteras en perfecto estado para el automovimiento.

Madrid-Sevilla (por Córdoba), 542 kilómetros
Madrid-Sevilla (por Extremadura), 545 kilómetros

Madrid Irún (por Aranda). 488 kilómetros.
Madrid Irun (por Valladolid). 558 kilómetros.

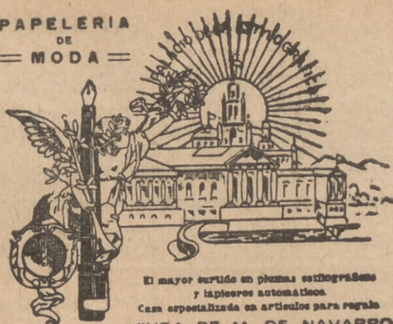
Madrid-Barcelona, 628 kilómetros.
Madrid-Toledo, 70 kilómetros.
Madrid-Escorial, 49 kilómetros.

Tarifa para el servicio de Automóviles

Al servicio público, clasificados por su categoría de fuerza y distinguidos por franjas en los colores azul, naranja y verde:

FRANJA AZUL	Pesetas
Los 800 primeros metros.....	0,80
Por cada 200 metros más.....	0,20
Por cada hora que el coche esté parado, en fracciones de 0,20.....	3,00
FRANJA NARANJA	
Los 800 primeros metros.....	0,60
Por cada 200 metros más.....	0,10 y 0,20
Por cada hora que el coche esté parado en fracciones de 0,10 y 0,20.....	4,00
FRANJA VERDE	
Los 800 primeros metros.....	0,40
Por cada 200 metros más.....	0,10
Por cada hora que el coche esté parado en fracciones de 0,10.....	3,00

PAPELERIA DE MODA



El mayor surtido en plumas estilográficas y lapiceros automáticos. Casa especializada en artículos para regalo. VIUDA DE M. DE NAVARRO. Prta. de S. J. MADRID. Tel. 12.197

¡¡Un momentoll

Tome las señas de esta Casa, compre en ella una vez, y será la Papelería donde se surta siempre.

¡¡No lo olvide!!

Palacio de la estilográfica

5, PRECIADOS, 5
MADRID



Casa Adoración

ULTIMAS NOVEDADES DE PARIS

Sombreros para señoras y niñas.

4, CALLE DEL PRADO, 4
TELEFONO 14926

EL NOROESTE

(Antes EL CASTILLO DE LUNA)

CAFE EXPRES - ESMERADO
SERVICIO DE RESTAURANT

Platos populares todos los días
CERVEZAS-MARISCOS-BOCADILLOS

6, Concepción Jerónima, 6

“LA IDEAL”

PARA COMPRAR LAS MEJORES

GOMAS HIGIENICAS DIRIGIRSE SIEMPRE A

32, ESPOZ Y MINA, 32

Esta Casa es sucursal de LA INGLESA. SAN VICENTE, 164 VALENCIA

Madrid a Zaragoza y Barcelona

Exprés n.º 802.—1.ª y 3.ª.—Coche Restaurant.
Salida a las 9,45.
 Exprés lujo n.º 804.—1.ª Butacas.—Coche cama
 y coche restaurant. **Salida a las 20,15**
 Correo n.º 810.—1.ª, 2.ª y 3.ª **Salida a las 21,40**

ESTACIONES	Tren		
	n. 802	n. 804	n. 810
MADRID Atocha.....	S.. 9,45	20,15	21,40
Torrejón de Ardoz.....	>	>	21,75
Alcalá de Henares.....	>	>	22,29
GUADALAJARA.....	JS.. 10,42	20,71	22,56
Jadraque.....	LI.. 10,47	21,16	22,62
Sigüenza.....	>	>	23,65
TORRALBA.....	JS.. 12,21	22,55	0,88
Arco de Jalón.....	LI.. 12,47	>	1,32
Santa María de Huerta.....	LI.. 13,19	>	1,40
ARIZA.....	JS.. 13,25	22,57	2,20
Alhama de Aragón.....	LI.. 13,47	>	2,54
Ateca.....	LI.. 13,49	>	2,49
CALATAYUD.....	JS.. 13,66	0,37	3,64
Paracuellos de la Ribera.....	LI.. 14,32	0,67	3,29
Morés.....	LI.. 14,34	0,67	3,50
Morata de Jalón.....	>	>	3,70
Ricla.....	>	>	4,28
Calatorao.....	>	>	4,49
Salillas de Jalón.....	>	>	4,59
Rueda de Jalón.....	>	>	4,72
Plasencia de Jalón.....	>	>	5,28
CASETAS.....	JS.. 15,58	2,37	5,37
Utebo-Monzalbarba.....	LI.. 15,62	2,39	5,46
ZARAGOZA.....	JS.. 16,15	2,55	5,64
350.000 habitantes	LI.. 16,30	2,67	5,75
La Cartuja.....	>	>	6,46
El Burgo.....	>	>	6,69
Fuentes de Ebro.....	>	>	6,88
Plna.....	>	>	7,30
Quinto.....	>	>	8,25
Vella de Ebro.....	>	>	8,40
La Zaida.....	>	>	8,52
PUEBLA DE HIJAR.....	JS.. 17,49	>	8,67
Samper Calanda.....	LI.. 17,50	>	8,79
Chiplana.....	>	>	9,32
Caspe.....	>	>	9,42
Flix.....	18,38	4,67	9,53
Ascó.....	19,47	>	10,23
García.....	>	>	10,28
MORA LA NUEVA.....	JS.. 19,67	6,31	10,45
Gulaments.....	LI.. 20,15	6,43	10,72
Marsa Falses.....	>	>	11,31
Riudecañas Botarell.....	>	>	12,62
Borjas del Campo.....	>	>	12,72
REUS.....	JS.. 21,25	7,53	13,27
Morell.....	LI.. 21,29	7,56	13,25
RODA DE BARA.....	JS.. >	>	13,68
San Vicente.....	LI.. >	>	14,30
Cubellas.....	JS.. 22,19	8,40	14,64
VILLANUEVA Y GELTRÚ.....	LI.. 22,20	8,41	15,26
Sitges.....	>	>	15,46
Castelldefels.....	>	>	15,86
Gavá y Viladecans.....	>	>	16,66
Prat Llobregat.....	>	>	16,20
Sans.....	>	>	16,63
Paseo Gracia.....	23,19	9,39	16,68
BARCELONA Francia.....	LI.. 23,20	9,50	16,78
100.0.000 de habitantes	>	>	17,26
			17,47
			17,54
			17,59
			17,71
			18,39
			18,47
			18,59
			18,73
			18,79
			19,51

LA CORUÑA

MARTIN NAVAZO

Vinos - Restaurant - Cervezas - Licores de todas las marcas - Mariscos del día - Aperitivos y bocadillos - La peña más clásica.

4, ALCALÁ, 4

RELOJERIA DE

MANUEL ALVAREZ

Compra y venta de relojes de todas clases, antiguos y modernos.

6, CALLE DEL PRADO, 6.—Teléf. 14226

Temesio MUEBLES

Decoración - Proyectos

Fernando VI, núm. 3 Madrid. Tel. 34704

EL MESÓN DEL SEGOVIANO

CAVA BAJA, 41 y 28. - Teléfono, 72932

El sitio más popular de la Corte, donde pueden admirar los famosos frescos del pintor

Arturo Ortiz Aguacil

No deje de visitar este famoso MESÓN

GRAN FERRETERIA - MATERIAL ELECTRICO

Especialidad en artículos para Colegios y Comunidades

PEDRO ORCASITAS

SUCESOR DE PEÑA

Agujas, cuchillos, tijeras, navajas de afeitar y de bolsillo, Efectos de pescar. Batería de cocina. Herramientas para zapateros y guarnicioneros.

Cubiertos.

Esparteros, 10 MADRID Teléfono 13346

La Regional

Vinos finos de mesa. :-: Servicio a domicilio

Gran vino "El Padre Eterno"

y blanco "LA PALMA"

1, Los Madrazos, 1

Teléfono 13563

Zacarías Madrid

Se encarga de hacer toda clase de Seguros y en particular de «La Equitativa de Madrid», empresa de seguros contra enfermedades y entierros, también facilita terrenos en sitio céntrico desde

10 pesetas al mes.—Para informes:

48, Mesón de Paredes, 48

Peletería "LLANA"

ES CASA DE CONFECCION ACREDITADA

*Reparación, Transformación y
Conservación de Pieles durante
el verano. -:- Precios módicos.*

Coloreros, 1 pral. esquina a **Mayor, 24**
TELÉFONO, 11.187



KARDEX

FICHERO VISIBLE PERFECTO

LIPS

CAJAS DE CAUDALES

MUEBLES DE ACERO
PARA OFICINAS

ARCHIVADORES, MESAS,
ARMARIOS, ETC.

Rudy Meyer

Montera, 28
MADRID

APARATOS DE LIMPIEZA

PARA LA CASA



Enceradora

HIGIENE - ELEGANCIA
Y ECONOMIA



Pida usted demostraciones gratuitas

— al —

Teléfono 52.098

— y —

A E G Ibérica de Electricidad (S. A.)



VENTILADORES



AEG

GRAN SURTIDO • MATERIAL SUPERIOR
PIDASE EXPRESAMENTE ESTA MARCA



En todos los buenos establecimientos de electricidad

∴ y ∴

A E G Ibérica de Electricidad (S. A.)

