

SEPTIMO año de publicación no interrumpida



Espectáculos de Madrid

REVISTA DIARIA

GUIA DE LA CAPITAL

=NOVELAS= PASATIEMPOS

CRÓNICAS DE TEATROS

=TOROS=



CINES
VARIETÉS
Y
SPORT.

Reparto Gratis

-DIRECCIÓN -
2-CONDE DE ROMANONES, 2



UNIÓN MUSICAL ESPAÑOLA

Carrera de San Jerónimo, 36 (edificio propiedad) y Preciados, 5.

Autoplanos; Piano, Armoniums, Instrumentos accesorios, Rollos
Diana, Música Española y Extranjera. AUTOPIANOS DE ALQUILER

Casa la más surtida y más barata de España.



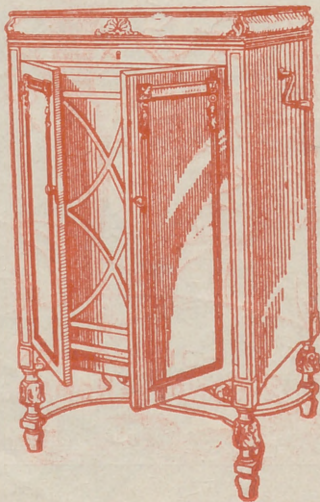
Perez Duria

SGCB2021

LA MARAVILLA DEL SIGLO



¿Ha oído Ud. la Nueva Gramola con Cámara Acústica «Reentrante»? En caso negativo, hágalo en seguida. Acuda sin pérdida de tiempo a un agente nuestro y pida una audición musical con este nuevo instrumento. Al escuchar las primeras notas sentirá usted la sensación de que los artistas se hallan en su presencia. Su ánimo quedará cautivado ante esta nueva maravilla y radiante de placer, deseará Ud. adquirir este prodigioso aparato que reproduce todos los sonidos musicales con una precisión verdadera admirable. Una sola audición le convencerá.



La Voz de su Amo

COMPañÍA DEL GRAMÓFONO, S. A. E.
Avenida Pí y Margall, 1. - MADRID

Fábrica
Urgel N.º
BARCELONA

SGCB2021



ESPECTÁCULOS DE MADRID

REVISTA DIARIA
DE INFORMACIÓN Y PROPAGANDA

.. FUNDADA EL 21 DE NOVIEMBRE DE 1922 ..



Distribución de nuestras tiradas

Todos los días, de doce y media a dos en los Casinos de Madrid, Bellas Artes, Gran Peña; en los Hoteles Palace, París, Inglés, Reina Victoria, Regina y Príncipe de Asturias. De cuatro a cinco de la tarde, en los siguientes Cafés y de esta forma: *Martes, Jueves y Sábados*, Cafés Oriental, Lisboa, Puerto Rico, Universal y Colonial; *Miércoles, Viernes y Domingos*, Lion d'Or, Maison Dorée, Café-Bar La Montaña, Savoia y Norte.-- Diariamente se reparte en los Bares Villa-Rosa, Plaza de Santa Ana, 17, «Madrid» Sevilla, Echegaray, 21 y en la Peluquería de Moda, Prado, 7.—Lo que avisamos a los Sres. anunciantes para que lo compruebe

Para toda clase de anuncios y propagandas diríjense a la Dirección

2, Conde de Romanones, 2

(Esquina a Concepción Jerónima)

Horario de trenes.

	Salida de Madrid	Llegada a Madrid
Compañía del Norte.		
Expreso Hendaya (vía Avila).....	21,30 22,30	7-9
Expreso Galicia (vía Avila).....	19,20	9,40
Rápido Hendaya (vía Avila).....	20	21
Sudexpreso Francia (vía Avila)....	22	9,15
Rápido Asturias-Santander.....	9	22,15
Correo Santander (vía Avila).....	19,30	8,15
Correo Galicia (vía Avila).....	19,45	7,45
Correo Hendaya (vía Avila).....	22,45	6
Mixto Madrid-Irún.....	6	19,40
Mixto Galicia (vía Segovia).....	10,25	14,50
Mensajerías Segovia.....	20	15,45
Tranvía Avila.....	7,45 17,10	21-2045
Tranvía Segovia.....	8-18	11,10-20 25
Tranvía Escorial-Cercedilla.....	14,10	18
Tranvía Pozuelo.....	21	22
Tranvía Pozuelo.....	16,35	18,45
Tranvía Escorial (domingos).....	10 08	1955 2010
Tranvía Escorial.....	19,20	8,48
Madrid-Cáceres-Portugal.		
Ráp. Lisboa.....	23,28	8,26
Corr. Lisboa.....	20,25	9,05
Mix. Salamanca-Cáceres.....	8,45	19,50
Mix. Talavera.....	14	16

Sigue en la 4.ª plana.

PAÑOS

EL MEJOR SURTIDO

Las más altas novedades, los mejores precios y las mejores calidades, las encontrarán en

ESPARTEROS, 7

Galaz y C.ª (S. en C.)

Teléfono 12.557

TELEFONO 10.251



NO TIENE SUCURSALES

Madrid-Zaragoza Alicante

	Salida de Madrid	Llegada a Madrid
Exp. Barcelona.....	20,15	9
Exp. Alicante-Valencia-Cartagena..	9	18,40
Exp. Andalucía.....	9,50	20,25
Expreso Sevilla.....	10,55	21,05
Expreso Zaragoza y Barcelona....	9,45	21,55
Expreso Málaga-Algeciras (alterno)	21,35	9,10
Correo-expreso Valencia.....	22,10	8
Exp. Andalucía-Cádiz (alterno)....	22,40	8,45
Correo-expreso Alicante.....	23	7,30
Correo-Expreso Aranjuez-Toledo..	9,10	20,45
Omnibus Zaragoza.....	19	10,25
Omnibus Zaragoza-Barcelona.....	7,20	19,55
Correo Zaragoza y Barcelona.....	21,40	8
Correo-expreso Cartagena.....	21,45	8,30
Expreso Badajoz, lunes miér. vier.	8,45	20,45
Id. regreso, martes, jueves, sáb....	8,45	20,45
Expreso Toledo (por Aranjuez)....	9,10	20
Correo Andalucía.....	23,25	7
Omnibus Cuenca-Alicante-Valencia-Cartagena y Córdoba.....	7	11,20
Mensajerías Valencia-Alicante y Tarazoná.....	11,10	18,45
Omnibus Toledo.....	7,45	14,35
Omnibus Sigüenza.....	13,30	14,15
Omnibus Guadalajara.....	10,10	17,35
— —.....	17	17,35
— —.....	20,35	8,45
Tranvía Getafe (Badajoz).....	6,20	7,45

CONFITERIA, PASTELERIA, FIAMBRES
|| N I Z A ||

Especialidades y creaciones para el te y postres.
Se sirven **LUNCHS**
Argensola, 20 y Orellana, 16
Teléfono **33253**

LLANOS RESTAURANT
PASTELERIA
CERVECERIA
TRES CRUCES, 12
TELÉFONO, 18.651

Fotografía Laurgraff
Montera, 42, planta baja
Suursal en Preciados, 16, planta baja
Magníficas postales desde tres ptas., kilométricos, pasaportes y carnets entregados en el acto.
SE HACEN AMPLIACIONES

Tarifa general de la Compañía del Metropolitano Alfonso XIII

ESTACIONES	Tetuán	Alvarado	Estrecho	C. Caminos	Rfos Rosas	Chamber	Bilbao	Tribunal	Gran Vía	P. del Sol	Progreso	A. Martín	M. Pelayo	Pacífico	Atocha	M. Pelayo	Pacífico	Puente Vaitecas	Ventas	Manuel Becerra	Goya	Príncipe Vergara	Retiro	Banco España	Sevilla	Isabel II	Santo Domingo	Noviciado	San Bernardo	Quevedo	E. del Norte
Tetuán.....	10	10	10	10	10	10	10	10	10	10	10	10	10	10	10	10	10	10	10	10	10	10	10	10	10	10	10	10	10	10	10
Alvarado.....	10	10	10	10	10	10	10	10	10	10	10	10	10	10	10	10	10	10	10	10	10	10	10	10	10	10	10	10	10	10	10
Estrecho.....	10	10	10	10	10	10	10	10	10	10	10	10	10	10	10	10	10	10	10	10	10	10	10	10	10	10	10	10	10	10	10
C. Caminos.....	10	10	10	10	10	10	10	10	10	10	10	10	10	10	10	10	10	10	10	10	10	10	10	10	10	10	10	10	10	10	10
Rfos Rosas.....	10	10	10	10	10	10	10	10	10	10	10	10	10	10	10	10	10	10	10	10	10	10	10	10	10	10	10	10	10	10	10
Chamber.....	10	10	10	10	10	10	10	10	10	10	10	10	10	10	10	10	10	10	10	10	10	10	10	10	10	10	10	10	10	10	10
Bilbao.....	10	10	10	10	10	10	10	10	10	10	10	10	10	10	10	10	10	10	10	10	10	10	10	10	10	10	10	10	10	10	10
Tribunal.....	10	10	10	10	10	10	10	10	10	10	10	10	10	10	10	10	10	10	10	10	10	10	10	10	10	10	10	10	10	10	10
Gran Vía.....	10	10	10	10	10	10	10	10	10	10	10	10	10	10	10	10	10	10	10	10	10	10	10	10	10	10	10	10	10	10	10
Sol.....	10	10	10	10	10	10	10	10	10	10	10	10	10	10	10	10	10	10	10	10	10	10	10	10	10	10	10	10	10	10	10
Progreso.....	10	10	10	10	10	10	10	10	10	10	10	10	10	10	10	10	10	10	10	10	10	10	10	10	10	10	10	10	10	10	10
Antón Martín.....	10	10	10	10	10	10	10	10	10	10	10	10	10	10	10	10	10	10	10	10	10	10	10	10	10	10	10	10	10	10	10
Atocha.....	10	10	10	10	10	10	10	10	10	10	10	10	10	10	10	10	10	10	10	10	10	10	10	10	10	10	10	10	10	10	10
M. Pelayo.....	10	10	10	10	10	10	10	10	10	10	10	10	10	10	10	10	10	10	10	10	10	10	10	10	10	10	10	10	10	10	10
Pacífico.....	10	10	10	10	10	10	10	10	10	10	10	10	10	10	10	10	10	10	10	10	10	10	10	10	10	10	10	10	10	10	10
Puente Vaitecas.....	10	10	10	10	10	10	10	10	10	10	10	10	10	10	10	10	10	10	10	10	10	10	10	10	10	10	10	10	10	10	10
Ventas.....	10	10	10	10	10	10	10	10	10	10	10	10	10	10	10	10	10	10	10	10	10	10	10	10	10	10	10	10	10	10	10
Manuel Becerra.....	10	10	10	10	10	10	10	10	10	10	10	10	10	10	10	10	10	10	10	10	10	10	10	10	10	10	10	10	10	10	10
Goya.....	10	10	10	10	10	10	10	10	10	10	10	10	10	10	10	10	10	10	10	10	10	10	10	10	10	10	10	10	10	10	10
Príncipe Vergara.....	10	10	10	10	10	10	10	10	10	10	10	10	10	10	10	10	10	10	10	10	10	10	10	10	10	10	10	10	10	10	10
Retiro.....	10	10	10	10	10	10	10	10	10	10	10	10	10	10	10	10	10	10	10	10	10	10	10	10	10	10	10	10	10	10	10
Banco España.....	10	10	10	10	10	10	10	10	10	10	10	10	10	10	10	10	10	10	10	10	10	10	10	10	10	10	10	10	10	10	10
Sevilla.....	10	10	10	10	10	10	10	10	10	10	10	10	10	10	10	10	10	10	10	10	10	10	10	10	10	10	10	10	10	10	10
Isabel II.....	10	10	10	10	10	10	10	10	10	10	10	10	10	10	10	10	10	10	10	10	10	10	10	10	10	10	10	10	10	10	10
Santo Domingo.....	10	10	10	10	10	10	10	10	10	10	10	10	10	10	10	10	10	10	10	10	10	10	10	10	10	10	10	10	10	10	10
Noviciado.....	10	10	10	10	10	10	10	10	10	10	10	10	10	10	10	10	10	10	10	10	10	10	10	10	10	10	10	10	10	10	10
San Bernardo.....	10	10	10	10	10	10	10	10	10	10	10	10	10	10	10	10	10	10	10	10	10	10	10	10	10	10	10	10	10	10	10
Quevedo.....	10	10	10	10	10	10	10	10	10	10	10	10	10	10	10	10	10	10	10	10	10	10	10	10	10	10	10	10	10	10	10
E. del Norte.....	10	10	10	10	10	10	10	10	10	10	10	10	10	10	10	10	10	10	10	10	10	10	10	10	10	10	10	10	10	10	10

Algunos museos que merecen visitarse

Arqueológico Nacional. Serrano, 13: De diez a cuatro diario; festivos, de diez a una.

Armería Real: De diez a una, diario, una peseta; jueves, gratis, de dos a tres.

Arte Moderno, Paseo de Recoletos, 20: De ocho a una, diario, una peseta; jueves y domingos, gratis.

Artillería, Méndez Núñez: De ocho y media a doce y media, diario, 0,25 pesetas; martes y sábados, gratis.

Caballerizas Reales, Bailén, 8: De dos a cinco, diario, una a seis personas dos pesetas; lunes, gratis.

Museo Romántico, San Mateo, 13: De once a cuatro, entrada gratis.

Nacional de Ciencias Naturales, Castellana (Hipódromo): De nueve a doce, diario, y de nueve a doce y media, festivos.

Nacional del Prado, Paseo del Prado, 9: De diez a cuatro, diario, y de diez o dos, festivos; Domingos y jueves gratis.

Naval, P. Ministerios 7: De diez a una, diario.

Fábrica de Plisados, Vainicas e incrustaciones mecánicas

LA CASA LA MAS ANTIGUA DE MADRID
SE HACEN TODA CLASE DE PLISADOS Y EN TODOS LOS ANCHOS.—LA ÚNICA CASA QUE TIENE SIEMPRE LAS ÚLTIMAS CREACIONES DE PARÍS.

ARTURO HUERTA
FERNANDO VI, 12, principal. TELEFONO, 33.681

Evitará Ud. los destrozos ocasionados en las paredes por los clavos y escarpías usando los tacos



Central: FERNANFLOR, 4.—Madrid.
Depósito: ALCALA, 99.—Madrid.

PLANTAS Y FLORES NATURALES

PEDRO LAPÉGUE

Proveedor de los principales Teatros y Hoteles
Construcción de jardines, ramos, corbeilles y coronas

Ventura de la Vega, 3 Teléfono, 12.237

(Entrada por Carrera San Jerónimo) MADRID

VILLA-ROSA

RESTAURANT

El mejor y más típico en su género y el preferido por la buena Sociedad.

SERVICIO PERMANENTE.—PLATO DEL DÍA
SERVICIO A LA CARTA

Visite usted VILLA-ROSA

Plaza del Príncipe Alfonso, 17.—Tel.º 12.270

FÁBRICA Y ALMACÉN

de pianos, órganos y armoniumms

Ricardo Rodríguez

VENTAS AL CONTADO Y A PLAZOS

Despacho: Ventura de la Vega, 3

Talleres: Pizarro 19 (Palacio de Chese)

·Teléfono 12.344

Kelojería y platería

Bisutería fina

CARLOS PERLA

Objetos para regalos, Relojes desde 7 pesetas

4, Carretas, 4

PUNTO DE DESTINO	CARTAS		Tarjetas postales		Sobres mensajeros y obilios asegurados		Derecho de certificado	
	Tipo de peso	Francia — Cts.	Sen-cillas — Cts.	Tipo de peso — Grs.	Francia — Cts.	Qualquier peso — Cts.	30 (h)	30 (h)
Interior de las poblaciones, Península, Islas Baleares, Canarias, posesiones españolas del Norte de Africa y Andorra, Portugal, Gibraltar, Filipinas y America.....	20	15	15	20	15	30 (h)	30	30
Fernando Póo, Annobon, Coris, co y demás posesiones del Golfo de Guinea.....	20	30	15	20	30	30	30	30
Caballas españolas en Marruecos y Canarias.....	30	20 (a)	15	30	20	30	30	40
Todos los demás países.....	30	40	25	30	25	30 (h)	30	40

(a) Los primeros 20 gramos son 40 céntimos, y cada 20 gramos que exceda de los 20 primeros, 20 céntimos.—(h) Por excepción es de 6 céntimos solamente el importe del certificado para impresos que contienen libros, sin que haya derecho a indemnización en caso de extravío.

ARMENGOL

Acreditada y antigua Laneria y Colchoneria.
*Grandes existencias en lanas y telas adamascadas y listadas,
 para todas clases de colchones. Duvets, plumas, mira-
 guanos, borras, zaleas, etcétera etcetera.*

Barquillo, 30.-Tel. 34.272

Infanta Beatriz

A las 6,45
 10,45, El Proceso de Mary Dugan.

Fontalba

6,45 Mal de amores y Los Claveles.
 10,45
 Los de Aragón. y Los claveles.

Infanta Isabel

(compañía de Comedias)
 (última semana)

A las 6,45

El Alfiler

A las 10,45

El Tío Andrés

Apolo

A las 7, El señor Luis el tumbón
 y El pobre Valbuena.
 A las 11, La verbena de la Paloma
 y Alma de Dios.

Martín

7, Los guayabitos.
 10,45 Los Verderones.

Teatro Pavón

A las 6,45 y
 A las 10,45

La copla andaluza

¡enorme éxito!
 por. Perosanz y
 Niño del Museo.

Centro.

A las 6,45 y 10,45
 La prisionera.

LOS DIAS (continuación)

Llénanse de mujeres
 comedor y cocina.
 y de los molinillos
 no cesa la armonía.
 Ellas haciendo, dengues,
 allí, y aquí pellizcan,
 todo lo gulusmean
 y todo les fastidia.
 Ellos, los hombronazos,
 piden a toda prisa,
 del rancio de Canarias,
 de Jerez y de Montilla.
 Una, dos, tres botellas,
 cinco, nueve, se chiflan:
 pues, señor, ¿hay paciencia
 para tal picardía?

ALBERTO

Pulseras de pedi-
 da especialidad.



Ultimas
 creaciones

7, Carretas, 7

CHAMPAGNE
 "BENÉZET"



EN UN PARTAL

(continuación)

se matan todas y en vez
 —Pero el piso, ¿cuánto rent
 —¿Que si tie cuenta la m
 como que cuesta mucho,
 vamos a ver: ¿Qué pa
 ustez que cuesta?
 —¿Dinero!
 qué lata más colosa
 —¿Cuánto dice uste
 —¿Cuánto mata
 —¿Que catorce duro
 si vale diez sólo.
 —Al
 se lo he podido sac
 y ¿tiene fuente?...
 —¿Cuánto?
 —¿Que si tiene fue
 —¿El
 pus enfrente vive el
 de no se que resta

SEC-DEMI-SEC.
EXTRA-SEC.



hoy 1 de
de 1929 2 032

UN PARTAL
ontinuaón)
s y en vez.
¿cuánto rentará?
cuenta de la mar!
sta mmpoco,
¿Qué á
sta?
— ¡Díme!
coloso
e usie
— ¡Mataaa...
e duna (¡Quéá!!
lo.
— Al
o saca
?...
— ¿Qué?
e fue?
— ¡Al
ive el
estatu
guara)

EL MEJOR REGALO
SERA SIN DUDA, UN OBJETO DE LA
ANTIGUA CERAMICA
—: NIVEIRO —:
DE TALAVERA

UNICA SUCURSAL EN MADRID
CALLE DE RECOLETOS 2, DUP.
¡NO COMPRAR SIN VISITAR ESTA CASA!

Jai-alai

(calle de Alfonso IX)

A las 4,30 de la tarde.

Primero (a remonte) Abrego y Echániz contra Mina y Ucin Segundo (a pala), Chiquito de Gallarta y Jáuregui contra Araquistain y Vila ro II.

Eslava.-- A las 7, Enseñanza libre y El joven del 68.
11 El Ceñidor de Diana.

¿Es esto ser amigos?
¿Así el amor se explica,
dejando mi despensa
asolada y vacía?
Y en tanto los chiquillos
(¡canalla descreída!)
me aturden con sus golpes,
llantos y chillandiza.

El uno acosa al gato
debajo de las sillas;
el otro se echa a cuestras
un cangilon de almívar.

Y al otro, que jugaba
detrás de las cortinas,
un ojo y las narices
le aplastó la varilla.

(Continuará)

Alkázar

A las 7 y 11

Don Cloroformo.

LARA

A las 6 45

El rosal del Corazón.

A las 10,45 El otro La familia de la Engracia. (estreno).

Reina Victoria

Rafael Arcos

A las 7,

La tía de Carlos.

A las 10,45

El Orgullo de Albacete, interpretando 8 personajes, Rafeal Arcos.

Cómico

A las 6,45

A las 10,45,

La señorita Isidra

COMEDIA

A las 10,45,

SIXTO SEXTO

CLEMENTE Y GARCIA

CAMISERIA Y ROPA BLANCA

Equipos, canastillas, Batas, blusas — —
— — Especialidad en ropas para niños

34, MAYOR, 34 SGC B2021

Guía del forastero

PRINCIPALES MUSEOS PUBLICOS

Nacional de Pintura, Escultura y Grabado.— Paseo del Prado. Diariamente, de diez mañana a cuatro tarde. Días festivos, de diez a dos tarde.

De Arte Moderno.—Paseo de Recoletos, 20. De ocho mañana a una tarde.

De Reproducciones.—Alfonso XII, 58. De ocho a doce mañana; de tres cinco tarde.

De la Academia de Bellas Artes.—Calle de Alcalá. De diez mañana a cuatro tarde.

Romántico.—San Mateo 15. De once mañana a cuatro tarde.

Arqueológico.—Serrano, 15. De diez mañana a cuatro tarde.

De Ciencias Naturales.—Hipódromo. De nueve a doce mañana.

Naval.—Ministerio de Marina. De diez mañana a una tarde.

De Artillería.—Calle Méndez Núñez. De ocho treinta a doce treinta mañana.

San Antonio de la Florida (frescos de Goya).— De once mañana a una tarde y de cuatro a seis tarde.

Iglesia de San Francisco.—De cuatro a cinco treinta tarde.

MUSEOS POR INVITACION

Armería Real.—De diez mañana a una tarde; jueves, ídem y de dos a tres tarde.

Caballerizas Reales.—De dos a cinco tarde excepto los domingos.

De la Academia Española.—Felipe IV, 8. De ocho a doce mañana.

De la Academia de la Historia.—Calle del León. De cuatro a ocho tarde.

De la Academia de Bellas Artes.—Calle de Alcalá. De diez mañana a dos tarde.

Del Ateneo Científico y Literario.—Mañana y tarde (con permiso).

Archivo Histórico Nacional.—Paseo de Recoletos, 20. De ocho mañana a dos tarde (con permiso para algunos trabajos).

LINEAS PRINCIPALES DE TURISMO

Madrid a Barcelona.—Expreso con butacas: Salida, 8,15 noche; llegada, 9,55 mañana. Expreso con restaurante y camas: Salida 9,30 no-



Esmaltes finos artísticos. Esmaltes traslucidos. Sortijas de indios patentadas. Condecoraciones civiles y militares. Escudos Heráldicos. Cartelas en oro y plata para homenajes.

ATOCHA. 5 MADRID
Teléfono, 17.525

PARA COLCHONES Y LANAS

SEVERO

EL «REY» DE LA LANA

Precios especiales para hoteles, casas de huéspedes y entidades grandes.

Calle de SANTA ANA, 4, Lanería
TELÉFONO 16.478

Sastrería Galindo

CORTE REGIO

TRAJES ULTIMA MODA - GABANES
TRINCHERAS - GABARDINAS

(Se admiten géneros para su confección)

Concepción Jerónima, 8 - Teléfono 72746

Luis Feijóo



Teléfono, 74.918

TARIFA DE PRECIOS

Línea.....	0,05
» mínimun.....	1,50
Directo recuadrado.....	0,05
» mínimun.....	2,40
» siluetao.....	0,06
» mínimun.....	2,90
Tricolor de línea.....	0,15
» directo.....	19,90
» mínimun hasta 100 cm.....	0,55
» directo.....	35,00
» mínimun hasta 100 cm.....	

Se hacen toda clase de trabajos en cinz, bronce y sobre. Dibujos artísticos y comerciales
GRANDES DESCUENTOS EN LAS FACTURAS MENSUALES

che; llegada, 10,15 mañana. Expreso diurno con restaurante: Salida, 9,45 mañana; llegada, 11,15 noche.

Madrid a Hendaya.—Expreso con restaurante y camas: Salida, a las 10 noche; llegada, 10,10 mañana. Expreso con primera y tercera: Salida, 8,30 noche; llegada, 12 mañana.

Madrid a Sevilla.—Expreso con butacas y tercera: Salida, 9,35 noche; llegada 10,55 mañana. Expreso con butaca, restaurante y camas: Salida, 10,40 noche; llegada, 9,25 mañana. Expreso diurno con restaurante: Salida, 9,50 mañana; llegada, 9 noche.

Madrid a el Escorial y Avila.—Rápido diurnos a Hendaya, con butacas y segunda: Salida 10 mañana; llegada a el Escorial, 11 mañana; a Avila 12,15 tarde. Regreso en el descendente: Salida de Avila, 6,47 tarde; de el Escorial, 8,6 tarde; llegada a Madrid, 9 noche.

(Hay trenes ómnibus de ida y venida en el mismo día y otro especial los domingos).

CARRETERAS

Carreteras en perfecto estado para el automovilismo.

Madrid-Sevilla (por Córdoba), 542 kilómetros

Madrid-Sevilla (por Extremadura), 545 kilómetros.

Madrid Irún (por Aranda), 488 kilómetros.

Madrid Irun (por Valladolid), 558 kilómetros.

Madrid-Barcelona, 628 kilómetros.

Madrid-Toledo, 70 kilómetros.

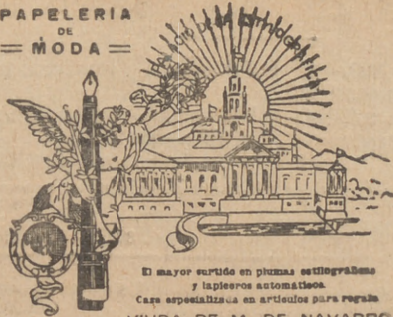
Madrid-Escorial, 49 kilómetros.

Tarifa para el servicio de Automóviles

Al servicio público, clasificados por su categoría de fuerza y distinguidos por franjas en los colores azul, naranja y verde:

FRANJA AZUL	Pesetas
Los 800 primeros metros.....	0,80
Por cada 200 metros más.....	0,20
Por cada hora que el coche esté parado, en fracciones de 0,20.....	3,00
FRANJA NARANJA	
Los 800 primeros metros.....	0,60
Por cada 200 metros más.....	0,10 y 0,20
Por cada hora que el coche esté parado en fracciones de 0,10 y 0,20.....	4,00
FRANJA VERDE	
Los 800 primeros metros.....	0,40
Por cada 200 metros más.....	0,10
Por cada hora que el coche esté parado en fracciones de 0,10.....	3,00

PAPETERIA DE MODA



El mayor surtido en plumas estilográficas y lapiceros automáticos. Casa especializada en artículos para regalo. VIUDA DE M. DE NAVARRO. Preciados. 5. MADRID. Tel. 10.197

Un momentoll

Tome las señas de esta Casa, compreen ella una vez, y será la Papeleria donde se surta siempre.

No lo olvide!!

Palacio de la estilográfica

5, PRECIADOS, 5
MADRID



Casa Adoración

ULTIMAS NOVEDADES DE PARIS

Sombreros para señoras y niñas.

4, CALLE DEL PRADO, 4
TELEFONO 14226

EL NOROESTE

(Antes EL CASTILLO DE LUNA)

CAFE EXPRES - ESMERADO
SERVICIO DE RESTAURANT

Platos populares todos los días

CBRVEZAS-MARISCOS-BOCADILLOS

6, Concepción Jerónima, 6

“LA IDEAL”

PARA COMPRAR LAS

MEJORES

GOMAS HIGIENICAS

DIRIGIRSE SIEMPRE A

32, ESPOZ Y MINA, 32

Esta Casa es sucursal de LA INGLESA.

SAN VICENTE, 164 VALENCIA

Madrid a Zaragoza y Barcelona

Exprés n.º 802.—1.ª y 3.ª.—Coche Restaurant.
Salida a las 9,45.

Exprés lujo n.º 804.—1.ª Butacas.—Coche cama
y coche restaurant. Salida a las 20,15

Correo n.º 810.—1.ª, 2.ª y 3.ª Salida a las 21,40

ESTACIONES	Tren		Tren
	n. 802	n. 804	n. 810
MADRID Atocha.....S..	9,45	20,15	21,40
Torrelón de Ardoz.....>	>	>	21,75
Alcalá de Henares.....>	>	>	22,29
GUADALAJARA.....JS..	10,42	20,71	22,56
.....LI..	10,47	21,16	22,62
Jadraque.....>	>	>	23,65
Sigüenza.....>	12,21	22,55	0,88
.....>	12,47	>	1,32
TORRALBA.....JS..	13,19	>	1,40
.....LI..	13,25	22,57	2,20
Arcos de Jalón.....>	>	>	2,54
Santa María de Huerta.....>	>	>	2,49
ARIZA.....JS..	13,47	>	2,64
.....LI..	13,49	>	3,29
Alhama de Aragón.....>	13,66	0,37	3,50
Ateca.....>	>	>	3,70
CALATAYUD.....JS..	14,32	0,67	4,25
.....LI..	14,34	0,67	>
Paracuellos de la Ribera.....>	>	>	4,49
Morés.....>	>	>	4,59
Morata de Jalón.....>	>	>	4,72
Ricla.....>	>	>	5,28
Calatorao.....>	>	>	5,37
Salillas de Jalón.....>	>	>	5,46
Rueda de Jalón.....>	>	>	5,64
Plasencia de Jalón.....>	>	>	5,78
CASERTAS.....JS..	15,58	2,37	6,46
.....LI..	15,62	2,39	6,69
Utebo-Monzalbarba.....>	>	>	6,88
ZARAGOZA.....JS..	16,15	2,55	7,30
250.000 habitantes.....LI..	16,30	2,67	8,25
La Cartuja.....>	>	>	8,40
El Burgo.....>	>	>	8,52
Fuentes de Ebro.....>	>	>	8,67
Pina.....>	>	>	8,79
Quinto.....>	>	>	9,32
Vellta de Ebro.....>	>	>	9,42
La Zaida.....>	>	>	9,55
PUEBLA DE HIJAR.....JS..	17,49	>	10,25
.....LI..	17,50	>	10,28
Samper Calanda.....>	>	>	10,45
Chipiana.....>	>	>	10,72
Caspe.....>	18,38	4,67	11,31
Flix.....>	19,47	>	12,62
Ascó.....>	>	>	12,72
García.....>	>	>	13,27
MORA LA NUEVA.....JS..	19,67	6,31	13,23
.....LI..	20,15	6,43	13,68
Gulaments.....>	>	>	14,30
Marsa Falset.....>	20,54	>	14,64
Riudecañas Botarell.....>	>	>	15,26
Borjas del Campo.....>	>	>	15,46
REUS.....JS..	21,25	7,53	15,86
.....LI..	21,29	7,56	16,66
Morell.....>	>	>	16,20
RODA DE BARA.....JS..	>	>	16,65
.....LI..	>	>	16,68
SAN VICENTE.....JS..	22,19	8,40	16,78
.....LI..	22,20	8,41	17,26
Cubellas.....>	>	>	17,47
VILLANUEVA Y GELTRÚ.....JS..	>	>	17,54
.....LI..	>	>	17,59
Sitges.....>	>	>	17,71
Castelldefels.....>	>	>	18,39
Gavá y Viladecans.....>	>	>	18,47
Prat Llobregat.....>	>	>	18,59
Sans.....>	>	>	18,75
Paseo Gracia.....>	23,19	9,39	18,79
BARCELONA Francia.....LI..	23,20	9,50	19,31
100.0.000 de habitantes.....>	>	>	>

LA CORUÑA

MARTIN NAVAZO

Vinos - Restaurant - Cervezas - Licores de todas las marcas - Mariscos del día - Aperitivos y bocadillos - La peña más clásica.

4, ALCALÁ 4

RELOJERIA DE

MANUEL ALVAREZ

Compra y venta de relojes de todas clases, antiguos y modernos.

6, CALLE DEL PRADO, 6.—Teléf. 14226

Temesio MUEBLES
Decoración - Proyectos

Fernando VI, núm. 3 Madrid. Tel. 34704

EL MESÓN DEL SEGOVIANO

CAVA BAJA, 41 y 28. - Teléfono, 72952

El sitio más popular de la Corte, donde pueden admirar los famosos frescos del pintor

Arturo Ortiz Aguacil

No deje de visitar este famoso MESÓN

GRAN FERRETERIA - MATERIAL ELECTRICO

Especialidad en artículos para Colegios y Comunidades

PEDRO ORCASITAS

SUCESOR DE PEÑA

Agujas, cuchillos, tijeras, navajas de afeitar y de bolsillo, Efectos de pescar. Batería de cocina. Herramientas para zapateros y guarnicioneros. Cubiertos.

Espanteros, 10 MADRID Teléfono 13346

La Regional

Vinos finos de mesa. :-: Servicio a domicilio

Gran vino "El Padre Eterno"

y blanco "LA PALMA"

1, los Madrazos, 1

Teléfono 13563

Zacarías Madrid

Se encarga de hacer toda clase de Seguros y en particular de «La Equitativa de Madrid», empresa de seguros contra enfermedades y entierros, también facilita terrenos en sitio céntrico desde 10 pesetas al mes.—Para informes:

48, Mesón de Paredes, 48

Peletería "LLANA"

ES CASA DE CONFECCION ACREDITADA

*Reparación, Transformación y
Conservación de Pielés durante
el verano. -- Precios módicos.*



Coloreros, 1 pral. esquina a Mayor, 24
TELÉFONO, 11.187

Helix Toca
FÁBRICA DE BRONCES ARTÍSTICOS
LAMPARAS, CAMAS,
MUEBLES Y HERRAJES
DESPACHO CENTRAL. NICOLÁS DE RIVERA, 876
TELÉFONO - 16.477
FÁBRICA Paseo de las Acacias, 2 dupd
Teléfono - 19.110. MADRID

KARDEX

FICHERO VISIBLE PERFECTO

LIPS

CAJAS DE CAUDALES

MUEBLES DE ACERO
PARA OFICINAS

ARCHIVADORES, MESAS,
ARMARIOS, ETC.

Rudy Meyer

Montera, 28
MADRID

APARATOS DE LIMPIEZA

PARA LA CASA



Enceradora

HIGIENE - ELEGANCIA
Y ECONOMIA



Pida usted demostraciones gratuitas

— al —

Teléfono 52.098

— y —

A E G Ibérica de Electricidad (S. A.)



VENTILADORES



AEG

GRAN SURTIDO MATERIAL SUPERIOR
PIDASE EXPRESAMENTE ESTA MARCA



En todos los buenos establecimientos de electricidad

❖ y ❖

A E G Ibérica de Electricidad (S. A.)

