

SEPTIMO año de publicación no interrumpida.



ESPECTÁCULOS DE MADRID

REVISTA DIARIA
GUIA DE LA CAPITAL

CRÓNICAS = NOVELAS = PASATIEMPOS =
TEATROS = TOROS = CINES = VARIETÉS Y SPORT

Se reparte gratis



DIRECCIÓN

CONDE DE ROMANONES, 2 - ESQ. A CONCEPCION JERONIMA



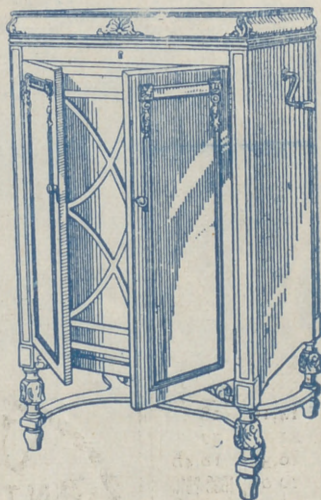
UNION MUSICAL ESPAÑOLA

Carrera de San Jeronimo, 30 (edificio propiedad) y Preciados, 5.
Autopianos, Planos, Armoniums, Instrumentos accesorios, Rollos Diana,
Música Española y Extranjera. AUTOPIANOS DE ALQUILER.
Casa la más surtida y más barata de España

LA MARAVILLA DEL SIGLO



¿Ha oído Ud. la Nueva Gramola con Cámara Acústica «Reen-
trante»? En caso negativo, hágalo en seguida. Acuda sin pérdida
de tiempo a un agente nuestro y pida una audición musical con
este nuevo instrumento. Al escuchar las primeras notas sentirá
usted la sensación de que los artistas se hallan en su presencia. Su
ánimo quedará cautivado ante esta nueva maravilla y radiante
de placer, deseará Ud. adquirir este prodigioso aparato
que reproduce todos los sonidos musicales con una
precisión verdadera admirable. Una sola audi-
ción le convencerá.



La Voz de su Amo

COMPañÍA DEL GRAMÓFONO, S. A. E.
Avenida Pí y Margall, 1. - MADRID

Fabr
Urgel N
BARCEL

SGCB2021



Distribución de nuestras tiradas

Todos los días, de doce y media a dos en los Casinos de Madrid, Bellas Artes, Gran Peña, en los Hoteles Palace, Ritz, París, Inglés, Reina Victoria, Regina y Príncipe de Asturias.—De cuatro a cinco de la tarde, en los siguientes Cafés y de esta forma: *Martes, Fieles y Sábados*, Cafés Oriental, Lisboa, Puerto Rico, Universal, Colonial y Madr.d; *Miércoles, Viernes y Domingos*, Lion d'Or, Maison Dorée, Café-Bar La Montaña, Savoia y Norte:
Diariamente se reparte también en los Bares Villa-Rosa, Plaza de Santa Ana, 17, «Madrid» Sevilla» y en Echegaray, 21.—Lo que avisamos a los Sres. anunciantes para que lo compruebe
Para toda clase de anuncios y propagandas diríjense a la Dirección

2, Conde de Romanones, 2

(Esquina a Concepción Jerónima)

Horario de trenes.

Compañía del Norte	Salida de Madrid	Llegada a Madrid
Expreso Hendaya (vía Avila).....	21,30 22,30	7-9
Expreso Galicia (vía Avila).....	19,20	9,40
Rápido Hendaya (vía Avila).....	20	21
Sudexpreso Francia (vía Avila)....	22	9,15
Rápido Asturias-Santander.....	9	22,15
Correo Santander (vía Avila).....	19,30	8,15
Correo Galicia (vía Avila).....	19,45	7,45
Correo Hendaya (vía Avila).....	22,45	6
Mixto Madrid-Irún.....	6	19,40
Mixto Galicia (vía Segovia).....	10,25	14 50
Mensajerías Segovia.....	20	15,45
Tranvía Avila.....	7,45 17,10	21-2045
Tranvía Segovia.....	8-18	11,10-20 25
Tranvía Escorial-Cercedilla.....	14,10	18
Tranvía Pozuelo.....	21	22
Tranvía Pozuelo.....	16,35	18,45
Tranvía Escorial (domingos).....	10 08	1955 2010
Tranvía Escorial.....	19,20	8,48
Madrid-Cáceres-Portugal		
Ráp. Lisboa.....	23,28	8,26
Corr. Lisboa.....	20,25	9,05
Mix. Salamanca-Cáceres.....	8,45	19,50
Mix. Talavera.....	14	16

Sigue en la 4.ª plana.

PAÑOS

EL MEJOR SURTIDO

Las más altas novedades, los mejores precios y las mejores calidades, las encontrarán en

ESPARTEROS, 7

Galaz y C.ª (S. en C.)

Teléfono 12.357

TELEFONO 10.251



NO TIENE SUCURSALES

Madrid-Zaragoza Alicante

	Salida de Madrid	Llegada a Madrid
Exp. Barcelona.....	20,15	9
Exp. Alicante-Valencia-Cartagena.....	9	19,40
Exp. Andalucía.....	9,50	23,25
Expreso Sevilla.....	10,55	21,05
Expreso Zaragoza y Barcelona.....	9,45	21,55
Expreso Málaga-Algeciras (alternos)	21,35	9,10
Correo-expreso Valencia.....	22,10	8
Exp. Andalucía-Cádiz (alternos)....	22,40	8,45
Correo-expreso Alicante.....	23	7,30
Correo-Expreso Aranjuez-Toledo.....	9,10	20,25
Omnibus Zaragoza.....	19	10,25
Omnibus Zaragoza-Barcelona.....	7,20	19,55
Correo Zaragoza y Barcelona.....	21,40	8
Correo-expreso Cartagena.....	21,45	8,30
Expreso Badajoz, lunes miér. v.....	8,45	20,45
Id. regreso, martes, jueves, sáb.....	8,45	20,45
Expreso Toledo (por Aranjuez).....	9,10	20
Correo Andalucía.....	23,25	7
Omnibus Cuenca-Alicante-Valencia-Cartagena y Córdoba.....	7	11,20
Mensajerías Valencia-Alicante y Tarancón.....	11,10	18,45
Omnibus Toledo.....	7,45	14,35
Omnibus Sigüenza.....	13,30	14,15
Omnibus Guadalajara.....	10,10	17,35
Tranvía Getafe (Badajoz).....	6,20	7,45

CONFITERIA, PASTELERIA, FIAMBRES

N I Z A

Especialidades y creaciones para el te y postres.

Se sirven LUNCHS

Argensola, 20 y Orellana, 16

Teléfono 33253

LLANOS

RESTAURANT

PASTELERIA

CERVECERIA

TRES CRUCES, 12

TELEFONO, 18.651

Fotografía Laurgraff

Montera, 42, planta baja

Sucursal en Preciados, 16, planta baja

Magníficas postales desde tres ptas., kilométricos, pasaportes y carnes entregados en el acto.

SE HACEN AMPLIACIONES

Tarifa general de la Compañía del Metropolitano Alfonso XIII

ESTACIONES	Tetuán	Alvarado	Alameda	C. Caminos	Ríos Rosas	Iglesia	Chamberí	Bilbao	Gran Vía	Tribunal	Progresa	A. Martín	Alberca	M. Peláez	P. Valcáez	Ventas	N. Berroa	P. Vergara	Barrío	Banco	Savilla	Isabel II	San Bernardo	Quevedo	E. del Norte
Tetuán.....	10	10	10	10	10	10	10	10	10	10	10	10	10	10	10	10	10	10	10	10	10	10	10	10	10
Alvarado.....	10	10	10	10	10	10	10	10	10	10	10	10	10	10	10	10	10	10	10	10	10	10	10	10	10
Alameda.....	10	10	10	10	10	10	10	10	10	10	10	10	10	10	10	10	10	10	10	10	10	10	10	10	10
C. Caminos.....	10	10	10	10	10	10	10	10	10	10	10	10	10	10	10	10	10	10	10	10	10	10	10	10	10
Ríos Rosas.....	10	10	10	10	10	10	10	10	10	10	10	10	10	10	10	10	10	10	10	10	10	10	10	10	10
Iglesia.....	10	10	10	10	10	10	10	10	10	10	10	10	10	10	10	10	10	10	10	10	10	10	10	10	10
Chamberí.....	10	10	10	10	10	10	10	10	10	10	10	10	10	10	10	10	10	10	10	10	10	10	10	10	10
Bilbao.....	10	10	10	10	10	10	10	10	10	10	10	10	10	10	10	10	10	10	10	10	10	10	10	10	10
Gran Vía.....	10	10	10	10	10	10	10	10	10	10	10	10	10	10	10	10	10	10	10	10	10	10	10	10	10
Tribunal.....	10	10	10	10	10	10	10	10	10	10	10	10	10	10	10	10	10	10	10	10	10	10	10	10	10
Progresa.....	10	10	10	10	10	10	10	10	10	10	10	10	10	10	10	10	10	10	10	10	10	10	10	10	10
A. Martín.....	10	10	10	10	10	10	10	10	10	10	10	10	10	10	10	10	10	10	10	10	10	10	10	10	10
Alberca.....	10	10	10	10	10	10	10	10	10	10	10	10	10	10	10	10	10	10	10	10	10	10	10	10	10
M. Peláez.....	10	10	10	10	10	10	10	10	10	10	10	10	10	10	10	10	10	10	10	10	10	10	10	10	10
P. Valcáez.....	10	10	10	10	10	10	10	10	10	10	10	10	10	10	10	10	10	10	10	10	10	10	10	10	10
Ventas.....	10	10	10	10	10	10	10	10	10	10	10	10	10	10	10	10	10	10	10	10	10	10	10	10	10
N. Berroa.....	10	10	10	10	10	10	10	10	10	10	10	10	10	10	10	10	10	10	10	10	10	10	10	10	10
P. Vergara.....	10	10	10	10	10	10	10	10	10	10	10	10	10	10	10	10	10	10	10	10	10	10	10	10	10
Barrío.....	10	10	10	10	10	10	10	10	10	10	10	10	10	10	10	10	10	10	10	10	10	10	10	10	10
Banco.....	10	10	10	10	10	10	10	10	10	10	10	10	10	10	10	10	10	10	10	10	10	10	10	10	10
Savilla.....	10	10	10	10	10	10	10	10	10	10	10	10	10	10	10	10	10	10	10	10	10	10	10	10	10
Isabel II.....	10	10	10	10	10	10	10	10	10	10	10	10	10	10	10	10	10	10	10	10	10	10	10	10	10
San Bernardo.....	10	10	10	10	10	10	10	10	10	10	10	10	10	10	10	10	10	10	10	10	10	10	10	10	10
Quevedo.....	10	10	10	10	10	10	10	10	10	10	10	10	10	10	10	10	10	10	10	10	10	10	10	10	10
E. del Norte.....	10	10	10	10	10	10	10	10	10	10	10	10	10	10	10	10	10	10	10	10	10	10	10	10	10

Madrid a Córdoba-Sevilla

Expres n.º 92.—Butacas. Coche diario para Sevilla, y martes, jueves y sábados para Cádiz. Coche Restaurant entre Córdoba y Sevilla.

Salida a las 22,40.

Expres n.º 94.—1.ª y 3.ª Coche Restaurant todo el trayecto. Salida a las 9,50.

Correo n.º 22.—1.ª, 2.ª y 3.ª Salida a las 23,25

ESTACIONES	Expres n.º 92	Expres n.º 94	Correo n.º 22
MADRID Atocha.....	S. 22,40	9,50	23,25
VILLAVERDE BAJO.....	»	»	»
GETAFE.....	»	»	»
Pinto.....	»	»	»
Valdemoro.....	»	»	»
Ciempozuelos.....	»	»	»
Señena.....	»	»	»
ARANJUEZ.....	JL. »	»	23,77
	S. »	»	23,78
CASTILLEJO.....	JL. »	»	0,34
	S. »	»	0,36
ALCAZAR DE SAN JUAN.....	JL. 0,58	12,10	1,65
	S. 1,06	12,18	2,46
CINCO CASAS.....	»	12,45	2,82
MANZANARES.....	JL. 1,83	13,08	3,50
	S. 1,55	13,09	3,60
VALDEPEÑAS.....	JL. 2,22	13,36	4,42
	S. 2,24	13,37	4,50
Santa Cruz de Mudela.....	»	2,40	3,27
Santa Elena.....	»	3,73	6,56
Vilches.....	»	15,08	7,26
VADOLLANO.....	JL. 4,06	15,21	7,39
	S. 4,14	15,29	7,49
BAEZA-EMPALME.....	JL. 4,23	15,40	7,60
	S. 4,33	15,55	7,80
Javalquinto.....	»	»	8,39
MENJIBAR.....	»	»	8,50
ESPELUN.....	JL. 5,01	16,23	8,57
	S. 5,05	16,38	8,77
Villanueva de la Reina.....	»	»	9,50
Andújar.....	»	17,04	9,51
Afonilla.....	»	»	9,61
Marmolejo.....	»	17,21	9,72
Villa del Río.....	5,47	17,38	10,32
Montoro.....	»	17,51	10,48
Pedro Abad.....	»	»	10,62
Villafranca de Córdoba.....	»	»	10,81
Alcolea.....	»	»	11,42
CÓRDOBA.....	JL. 7,00	18,41	11,55
190.000 habitantes.	S. 7,20	18,57	12,35
Posadas.....	»	19,51	12,51
Hornachuelos.....	»	19,42	13,35
Peñarol.....	»	»	13,62
GUADAJÓZ.....	JL. »	»	14,55
	S. »	»	14,88
LOS ROSALES.....	JL. »	20,40	14,65
	S. »	20,41	14,75
Cantillana.....	»	»	1
Brenes.....	»	»	1
	»	»	1
	»	»	1
	»	»	1
SAN JERONIMO.....	JL. 9,25	21,11	15,58
	S. 9,78	21,13	15,78
SEVILLA.....	JL. 9,45	21,20	16,25
800.000 habitantes.			

Fábrica de Plisados, Vainicas e incrustaciones mecánicas

LA CASA LA MAS ANTIGUA DE MADRID
SE HACEN TODA CLASE DE PLISADOS Y EN TODOS
LOS ANCHOS.—LA ÚNICA CASA QUE TIENE
SIEMPRE LAS ÚLTIMAS CREACIONES DE PARÍS.

ARTURO HUERTA
FERNANDO VI, 12, principal. TELEFONO, 33,681

Evitará Ud. los destrozos ocasionados en las paredes por los clavos y escarpas usando los tacos



Central: FERNANFLOR, 4.—Madrid.
Depósito: ALCALA, 99.—Madrid.

PLANTAS Y FLORES NATURALES

PEDRO LAPÉGUE

Proveedor de los principales Teatros y Hoteles
Construcción de jardines, ramos, corbeilles y coronas

Ventura de la Vega, 3 Teléfono, 12.237

(Entrada por Carrera San Jerónimo) MADRID

VILLA-ROSA

RESTAURANT

El mejor y más típico en su género y el preferido por la buena Sociedad.

SERVICIO PERMANENTE.—PLATO DEL DIA
SERVICIO A LA CARTA

Visite usted VILLA-ROSA

Plaza del Príncipe Alfonso, 17.—Tel.º 12.270

FABRICA Y ALMACÉN

de pianos, órganos y armoniumns

Ricardo Rodriguez

VENTAS AL CONTADO Y A PLAZOS

Despacho: Ventura de la Vega, 3

Talleres: Pizarro 19 (Palacio de Geste)

Teléfono 12.344

Relojería y platería

Bisutería fina

CARLOS PERLA

Objetos para regalos, Relojes desde 7 pesetas.

4, Carretas, 4

"EXPOSICION" de muebles nuevos **M. Maldonado**

Variedad y economía.—Fabricación propia
Leganitos, 4 toda la casa.—Teléfono 15924

Infanta Beatriz

A las 6,45
10,45, El Proceso de Mary Dugan.

Fontalba

6,45 La Reina mora y La casita blanca.
10,45 Los de Aragón y Los claveles

Infanta Isabel (compañía de Comedías)

A las 6,45

EL MARIDO DE LA SEÑORITA

A las 10,45

EL ALFILER

Apolo

A las 7, El perro chico y Gigantes y Cabezudos.
A las 11, La gran vía y Alma de Dios.

Martín

A las 6,45 y
10,45 Risas Los Guayabitos.

Teatro Pavón

A las 6,45 y
A las 10,45

La copla andaluza

¡enorme éxito!
por Perosanz y
Niño del Museo.

Centro.

A las 6,45 y 10,45
La prisionera.

¡VAYA UN VINO!

(continuación)

de la invención de Noé,
para la botella fué
su gesto más elocuente.
Saludó el gitano al cura
su comisión olvidando;
tras un:—Hola tío Carando
siguió el cura su lectura;
y dióse principio allí
al diálogo que traslado,
entre el uno ensimismado
y el otro fuera de sí:
—Pae cura, sea noragüena
y que le aproveche.

---¿Qué?

ALBERTO

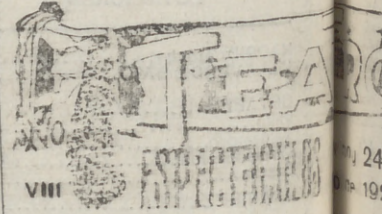
Pulseras de pedida
da especialidad.



Ultimas
creaciones

7, Carretas, 7

CHAMPAGNE
"BENZET"



Para casarse
busca una mujer
honestá, fiel y ha
— «Pues se mori

Versos compo
y tenaz en su ma
hasta compone
mas se duda si
componer un pa

Yace aquí un
dos cuñadas, su
No falta sino el
para estar junto

Agua destila
agua está bro
¿Qdce aquí alg
No, señor; un

Yace aquí un
que aún no se
si está ensaya
o si realmente

EL MEJOR REGALO
 SERA SIN DUDA, UN OBJETO DE LA
ANTIGUA CERAMICA
:-: NIVEIRO :-:
DE TALAVERA
 UNICA SUCURSAL EN MADRID
CALLE DE RECOLETOS 2, DUP.
 ¡NO COMPRAR SIN VISITAR ESTA CASA!

Jai-alai

(calle de Alfonso IX)

A las 4 30 de la tarde.

Primero. (a remonte)
 Ochotorena y Vega contra
 Salsamendi y Echániz I
 Segundo (a pala), Quinta-
 na I y Pérez contra Gallar-
 ta II y Amorebieta.

Eslava.- 7. y

a las 11.

El Ceñidor de Diana.

—¿Qué ha sé? Lo que se vé
 que debe sé cosa güena.

—¿Qué hablas?

— Pus e la bebfá.

—¿Sí?

—¡Qué envidia me está
 (dando!

Le juro a fe de Carando,
 pare, que lo probaría.

—Bueno, hijo.

— Güeno de veras
 debe de sé estando aquí.

¿Me echo una mijita?...

—Si

cállate y haz lo que quie-
 (ras.—

(continuará)

Alkázar

A las 7 y 11

Pedro Ponce.

LARA

A las 6 45

Más que la honra.

10,45 El rosal del Corazón.

Reina Victoria

(compañía Diaz-Artigas)

A las 7. y

A las 10,45

Vidas cruzadas

¡El éxito del año!

Cómico

A las 6,45

A las 10,45,

La señorita Isidra (estreno)

COMEDIA

A las 10,45,

SIXTO SEXTO

ARMENGOL

Acreditada y antigua Lanería y Colchonería.

*Grandes existencias en lanas y telas adamascadas y listadas,
 para todas clases de colchones. Duvets, plumas, mira-
 guanos, borras, zaleas, etcétera etcetera.*

Barquillo, 30.-Tel. 34.272

Guía del forastero

PRINCIPALES MUSEOS PUBLICOS

Nacional de Pintura, Escultura y Grabado.—Paseo del Prado. Diariamente, de diez mañana a cuatro tarde. Días festivos, de diez a dos tarde.

De Arte Moderno.—Paseo de Recoletos, 20. De ocho mañana a una tarde.

De Reproducciones.—Alfonso XII, 58. De ocho a doce mañana; de tres cinco tarde.

De la Academia de Bellas Artes.—Calle de Alcalá. De diez mañana a cuatro tarde.

Romántico.—San Mateo 13. De once mañana a cuatro tarde.

Arqueológico.—Serrano, 13. De diez mañana a cuatro tarde.

De Ciencias Naturales.—Hipódromo. De nueve a doce mañana.

Naval:— Ministerio de Marina. De diez mañana a una tarde.

De Artillería.—Calle Méndez Núñez. De ocho treinta a doce treinta mañana.

San Antonio de la Florida (frescos de Goya).—De once mañana a una tarde y de cuatro a seis tarde.

Iglesia de San Francisco.—De cuatro a cinco treinta tarde.

MUSEOS POR INVITACION

Armería Real.—De diez mañana a una tarde; jueves, ídem y de dos a tres tarde.

Caballerizas Reales.—De dos a cinco tarde excepto los domingos.

De la Academia Española.—Felipe IV, 8. De ocho a doce mañana.

De la Academia de la Historia.—Calle del León. De cuatro a ocho tarde.

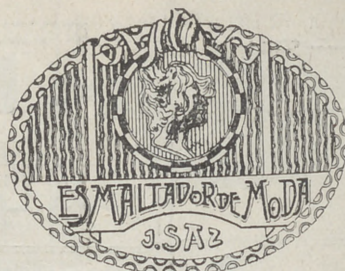
De la Academia de Bellas Artes.—Calle de Alcalá. De diez mañana a dos tarde.

Del Ateneo Científico y Literario.—Mañana y tarde (con permiso).

Archivo Histórico Nacional.—Paseo de Recoletos, 20. De ocho mañana a dos tarde (con permiso para algunos trabajos).

LINEAS PRINCIPALES DE TURISMO

Madrid a Barcelona.—Expreso con butacas: Salida, 8,15 noche; llegada, 9,35 mañana. Expreso con restaurante y camas: Salida 9,30 no-



Esmaltes finos artísticos. Esmaltes traslucidos. Sortijas de indios patentadas. Condecoraciones civiles y militares. Escudos Heráldicos. Cartelas en oro y plata para homenajes.

ATOCHA. 5 MADRID
Teléfono, 17.525

DISPONIBLE

Sastrería Galindo

CORTE REGIO

TRAJES ULTIMA MODA - GABANES
TRINCHERAS - GABARDINAS
(Se admiten géneros para su confección)

Concepción Jerónima, 8 - Teléfono 72746

EL NOROESTE

(Antes EL CASTILLO DE LUNA)

CAFE EXPRES - ESMERADO
SERVICIO DE RESTAURANT

Platos populares todos los días
CERVEZAS-MARISCOS-BOCADILLOS

6, Concepción Jerónima, 6

Luis Feijoo



Teléfono, 74.918

che; llegada, 10,15 mañana. Expreso diurno con restaurante: Salida, 9,45 mañana; llegada, 11,15 noche.

Madrid a Hendaya.—Expreso con restaurante y camas: Salida, a las 10 noche; llegada, 10,10 mañana. Expreso con primera y tercera: Salida, 8,50 noche; llegada, 12 mañana.

Madrid a Sevilla.—Expreso con butacas y tercera: Salida, 9,35 noche; llegada, 10,55 mañana. Expreso con butaca, restaurante y camas: Salida, 10,40 noche; llegada, 9,25 mañana. Expreso diurno con restaurante: Salida, 9,50 mañana; llegada, 9 noche.

Madrid a el Escorial y Avila.—Rápido diurno a Hendaya, con butacas y segunda: Salida 10 mañana; llegada a el Escorial, 11 mañana; a Avila 2,15 tarde. Regreso en el descendente: Salida de Avila, 6,47 tarde; de el Escorial, 8,6 tarde; llegada a Madrid, 9 noche.

(Hay trenes ómnibus de ida y venida en el mismo día y otro especial los domingos).

CARRETERAS

Carreteras en perfecto estado para el automovilismo.

Madrid-Sevilla (por Córdoba), 542 kilómetros
Madrid-Sevilla (por Extremadura), 545 kilómetros

Madrid-Irún (por Aranda), 488 kilómetros.
Madrid-Irún (por Valladolid), 558 kilómetros.

Madrid-Barcelona, 628 kilómetros.
Madrid-Toledo, 70 kilómetros.
Madrid-Escorial, 49 kilómetros.

Tarifa para el servicio de Automóviles

Al servicio público, clasificados por su categoría de fuerza y distinguidos por franjas en los colores azul, naranja y verde:

FRANJA AZUL	Pesetas
Los 800 primeros metros.....	0,80
Por cada 200 metros más.....	0,20
Por cada hora que el coche esté parado, en fracciones de 0,20.....	3,00
FRANJA NARANJA	
Los 800 primeros metros.....	0,60
Por cada 200 metros más.....	0,10 y 0,20
Por cada hora que el coche esté parado en fracciones de 0,10 y 0,20.....	4,00
FRANJA VERDE	
Los 800 primeros metros.....	0,40
Por cada 200 metros más.....	0,10
Por cada hora que el coche esté parado en fracciones de 0,10.....	3,00

PAPELERIA DE MODA



Un momento!

Tome las señas de esta Casa, compren en ella una vez, y será la Papelería donde se surta siempre.

No lo olvide!!
Palacio de la estilografía

5, PRECIADOS, 5
MADRID



Casa Adoración

ULTIMAS NOVEDADES DE PARIS Sombreros para señoras y niñas.
4, CALLE DEL PRADO, 4 TELEFONO 14226

Clemente y García

CAMISERIA Y ROPA BLANCA

Equipos, canastillas, Batas, blusas. Especialidad en ropas para niños.

34, MAYOR, 34

LA IDEAL

PARA COMPRAR LAS MEJORES

GOMAS HIGIENICAS

DIRIGIRSE SIEMPRE A

32, ESPOZ Y MINA, 32

Esta Casa es sucursal de LA INGLESA. SAN VICENTE, 164 VALENCIA

Madrid a Zaragoza y Barcelona

Exprés n.º 802.—1.ª y 3.ª.—Coche Restaurant.
Salida a las 9,45.
 Exprés lujo n.º 804.—1.ª Butacas.—Coche cama
 y coche restaurant. **Salida a las 20,15**
 Correo n.º 810.—1.ª, 2.ª y 3.ª **Salida a las 21,40**

ESTACIONES	Tren n. 802	Tren n. 804	Tren n. 810
MADRID Atocha.....	S.. 9,45	20,15	21,40
Torrejón de Ardoz.....	»	»	21,75
Alcalá de Henares.....	»	»	22,29
GUADALAJARA.....	}S.. 10,42	20,71	22,56
	}LI. 10,47	21,16	22,62
Jadraque.....	»	»	23,63
Sigüenza.....	}S.. 12,21	22,53	0,88
	}LI. 12,47	»	1,32
TORRALBA.....	}S.. 13,19	»	1,40
	}LI. 13,25	22,57	2,20
Arcos de Jalón.....	»	»	2,34
Santa María de Huerta.....	»	»	2,49
ARIZA.....	}S.. 13,47	»	2,64
	}LI. 13,49	»	3,29
Alhama de Aragón.....	»	0,57	3,50
Ateca.....	»	»	3,70
CALATAYUD.....	}S.. 14,32	0,67	4,25
	}LI. 14,34	0,67	4,25
Paracuellos de la Ribera.....	»	»	4,49
Morés.....	»	»	4,59
Morata de Jalón.....	»	»	4,72
Ricla.....	»	»	5,28
Calatorao.....	»	»	5,37
Salillas de Jalón.....	»	»	5,46
Rueda de Jalón.....	»	»	5,64
Plasencia de Jalón.....	»	»	5,75
GASSETAS.....	}S.. 15,58	2,37	6,46
	}LI. 15,62	2,39	6,69
Utebo-Monzalbarba.....	»	»	6,88
ZARAGOZA.....	}S.. 16,15	2,58	7,30
350.000 habitantes	}LI. 16,30	2,67	8,25
La Cartuja.....	»	»	8,40
El Burgo.....	»	»	8,52
Puentes de Ebro.....	»	»	8,67
Pina.....	»	»	8,79
Quinto.....	»	»	9,32
Veilla de Ebro.....	»	»	9,42
La Zaida.....	»	»	9,55
PUEBLA DE HIJAR.....	}S.. 17,49	»	10,23
	}LI. 17,50	»	10,28
Samper Calanda.....	»	»	10,45
Chiplana.....	»	»	10,72
Caspe.....	18,38	4,67	11,31
Flix.....	19,47	»	12,62
Ascó.....	»	»	12,72
García.....	»	»	13,27
MORA LA NUEVA.....	}S.. 19,67	6,31	13,23
	}LI. 20,15	6,45	13,68
Gulaments.....	»	»	14,30
Marsa False.....	20,54	»	14,64
Riudecañans Botarell.....	»	»	15,16
Borjas del Campo.....	»	»	15,46
REUS.....	}S.. 21,25	7,53	15,86
	}LI. 21,29	7,56	15,66
Morell.....	»	»	16,20
RODA DE BARA.....	}S.. »	»	16,63
	}LI. »	»	16,68
SAN VICENTE.....	}S.. 22,19	8,40	16,78
	}LI. 22,20	8,41	17,26
Cubellas.....	»	»	17,47
VILLANUEVA Y GELTRÚ.....	}S.. »	»	17,54
	}LI. »	»	17,89
Sitges.....	»	»	17,71
Castelldefels.....	»	»	18,39
Gavá y Viladecans.....	»	»	18,47
Prat Llobregat.....	»	»	18,99
Sans.....	»	»	18,75
Paseo Gracia.....	23,19	9,39	18,79
BARCELONA Francia.....	LI. 23,20	9,50	19,31
100.0.000 de habitantes			

LA CORUÑA

MARTIN NAVAZO

Vinos - Restaurant - Cervezas - Li-
 cores de todas las marcas - Mariscos
 del día - Aperitivos y bocadillos - La
 — — peña más clásica. — —

4, ALCALÁ 4

RELOJERIA
 DB

MANUEL ALVAREZ

Compra y venta de relojes de todas clases, anti-
 guos y modernos.

6, CALLE DEL PRADO, 6.—Teléf. 14226

Temario MUEBLES

Decoración - Proyectos

Fernando VI, núm. 3 Madrid. Tel. 34704

EL MESÓN DEL SEGOVIANO

CAVA BAJA, 41 y 28. - Teléfono, 72952

El sitio más popular de la Corte, donde pueden
 admirar los famosos frescos del pintor

Arturo Ortiz Aguacil

No deje de visitar este famoso MESÓN

GRAN FERRETERIA - MATERIAL ELECTRICO

Especialidad en artículos para Colegios y Comunidades

PEDRO ORCASITAS

SUCESOR DE PEÑA

Agujas, cuchillos; tijeras, navajas de afeitar y de
 bolsillo, Efectos de pescar. Batería de cocina.
 Herramientas para zapateros y guarnicioneros.

Cubiertos.

Esparteros, 10 MADRID Teléfono 13346

La Regional

Vinos finos de mesa. :-: Servicio a domicilio

Gran vino "El Padre Eterno"

y blanco "LA PALMA"

1, los Madrazos, 1

Teléfono 13563

Zacarías Madrid

Se encarga de hacer toda clase de Seguros y en
 particular de «La Equitativa de Madrid», empre-
 sa de seguros contra enfermedades y entierros.

también facilita terrenos en sitio céntrico desde
 10 pesetas al mes.—Para informes:

48, Mesón de Paredes, 48

Peletería "LLANA"

ES CASA DE CONFECCION ACREDITADA

Antes de hacer sus compras
de pieles, en beneficio de
usted visite esta Casa.

Coloreros, 1 pral. esquina a
TELÉFONO, 11.187 Mayor, 24



FABRICA DE BRONCES ARTISTICOS

COMPAS, CAMAS
MUEBLES Y HERRAJES

DESPACHO CENTRAL, NICOLAS MARDERO, 87-6

TEL. R. FON. 15.497

FABRICA, Potos de las Acacias, 2 duod°

TEL. FON. 15.110 MADRID

KARDEX

FICHERO VISIBLE PERFECTO

LIPS

CAJAS DE CAUDALES

MUEBLES DE ACERO
PARA OFICINAS

ARCHIVADORES, MESAS,
ARMARIOS, ETC.

Rudy Meyer

Montera, 28
MADRID

APARATOS DE LIMPIEZA

PARA LA CASA



ENCERRADORAS

HIGIENE - ELEGANCIA
Y ECONOMIA



Pida usted demostraciones gratuitas

— al —

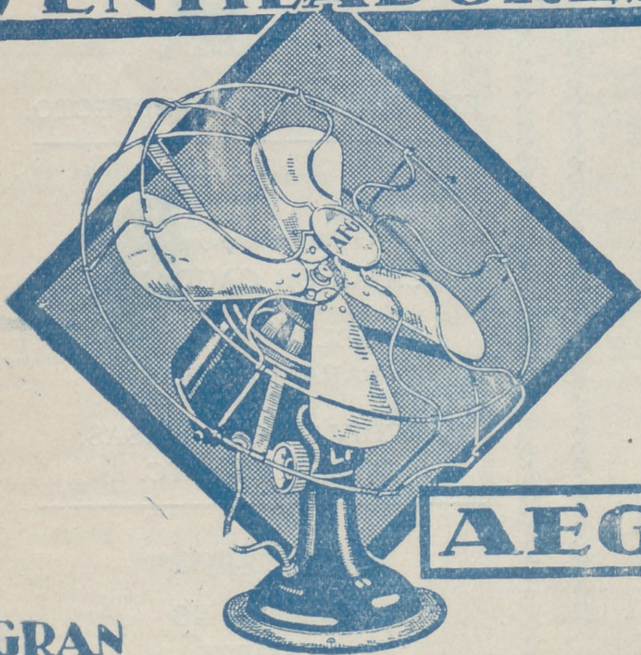
Teléfono 52.098

— y —

A E G Ibérica de Electricidad (S. A.)



VENTILADORES



GRAN SURTIDO MATERIAL SUPERIOR
PIDASE EXPRESAMENTE ESTA MARCA



En todos los buenos establecimientos de electricidad

∴ y ∴

A G Ibérica de Eléctricidad (S. A.)

