







# LOS NUEVOS COCHES FORD

Se expondrán por primera vez en España, el 25 de Enero en el Palacio de Hielo, de Madrid

**D**URANTE largos años se ha estado trabajando en el nuevo coche Ford. Hace ya meses que por el mundo entero circulan toda clase de versiones acerca del mismo. Hace algunas semanas que se anticipan detalles de orígenes diversos.

**E**L día 25 de Enero se expondrán al público de España los primeros nuevos coches Ford, en el Palacio de Hielo, de Madrid.

**E**STE acontecimiento tiene para todos los automovilistas, o simplemente para las personas que hubieren pensado poseer automóvil algún día, el interés de poder inspeccionar por sí mismos en todos sus detalles la obra de los ingenieros más reputados en la fabricación de automóviles. El nuevo coche Ford no es un coche más, ni un nuevo modelo, sino una creación que hará época en los anales del automovilismo, por tratarse de algo enteramente desconocido entre los coches ligeros.

**D**IEZ Y NUEVE años de experiencia en la construcción de quince millones de automóviles respaldan el nuevo Ford. Recursos nunca igualados en la industria del automóvil, constituyen su herencia en su advenimiento.

## Algunas características del nuevo coche Ford

Velocidad: 90 a 100 kilómetros por hora. Nuevos frenos a las cuatro ruedas. Pintura piroxilina pulida. Nuevo sistema de ignición. Refrigeración perfecta. Nuevo y exclusivo sistema de lubricación. Embrague de discos múltiples en seco. Cambio de marchas universal. Ballestas transversales, cómodas y seguras. Cuatro amortiguadores hidráulicos. Cuatro colores, a elegir. Lubricación del chasis por inyector de grasa. Consumo: 7 a 9 litros por 100 kilómetros.

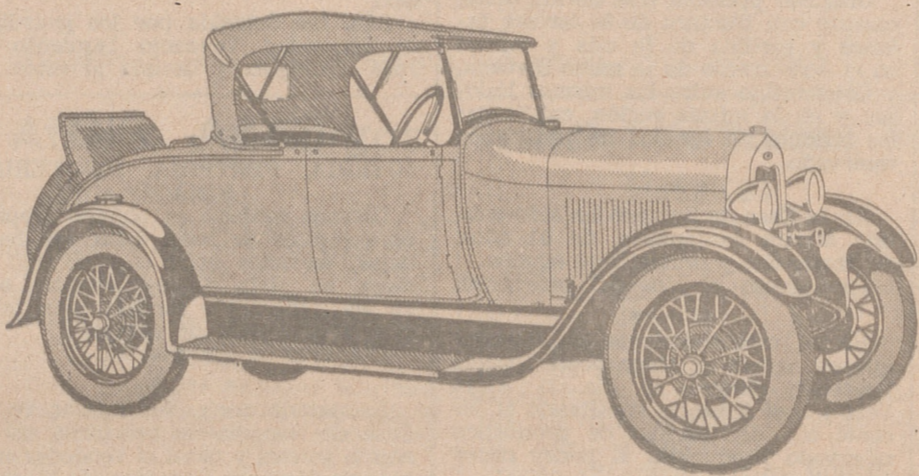
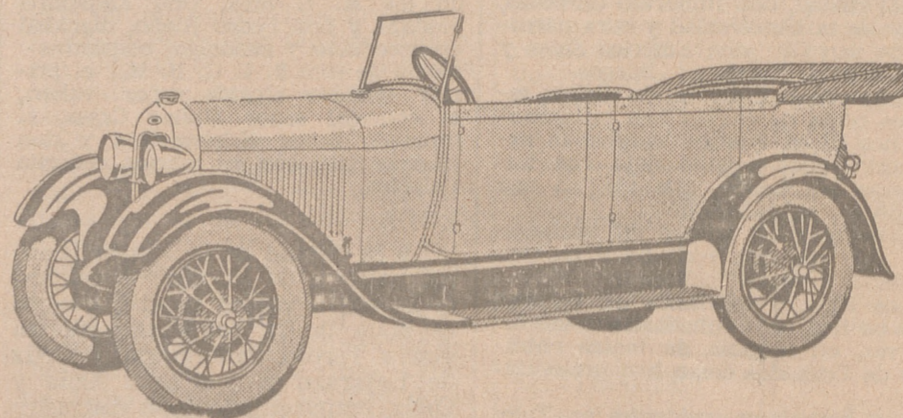
## Equipo normal de los nuevos coches Ford

Cinco ruedas de radios metálicos. Limpiaparabrisas. Velocímetro. Indicador de gasolina. Amperímetro. Sonda de nivel. Faro piloto y de parada. Llave de aceite. Luz en el tablero. Espejo retrovisor. Contacto de seguridad. Juego completo de herramientas.

### El nuevo Faetón Ford

Un coche semi-sport. De líneas largas, bajo y de gran comodidad. Las cuatro puertas se abren hacia adelante y las cortinas se abren con las puertas. Los costados llevan amplias ventanas que permiten una excelente visibilidad cuando el coche va cerrado.

**Pesetas 5.050** Fábrica Barcelona



### El nuevo Roadster Ford

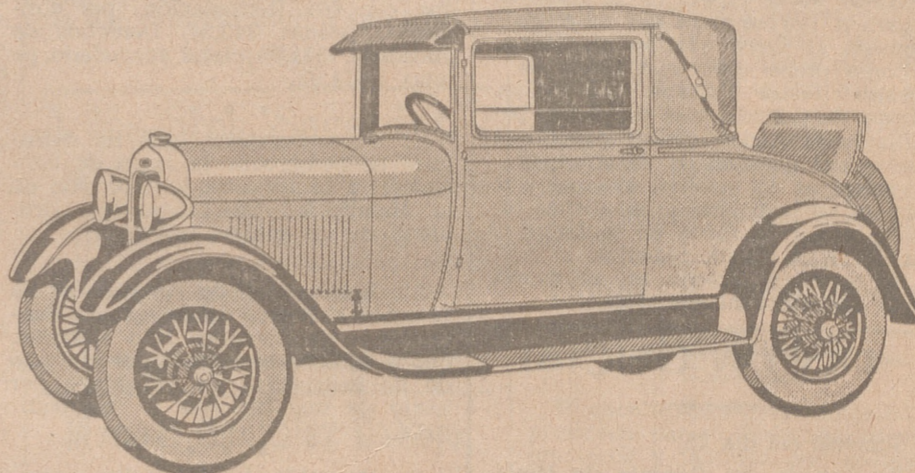
De línea esbelta, baja y elegante. La carrocería es toda de acero. Amplias puertas. Asientos cómodos y mullidos. Pina tapicería. Herrajes niquelados. El asiento suplementario en la cola del coche, a opción del comprador; permite convertir este coche en uno de cuatro plazas.

**Pesetas 4.950** Fábrica Barcelona

### El nuevo coupé Ford deportivo

Coche que une las ventajas de los tipos cerrados con la elegancia de los coches de sport. Lleva compases de landó en la parte exterior de la capota. El bastidor trasero lleva una ventanilla de cristal plano, que puede fijarse en el techo, estableciendo así una comunicación con el asiento auxiliar colocado en la cola del coche. Automóvil excepcionalmente elegante, acabado en finos colores y fileteado en tonos distinguidos.

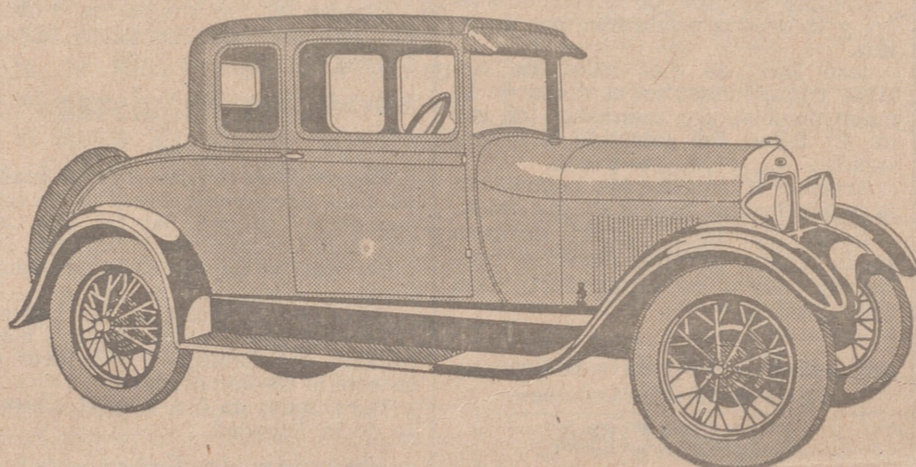
**Pesetas 6.295** Fábrica Barcelona



### El nuevo Cupé Ford

Es un modelo que destaca entre los nuevos coches Ford por la elegancia de su línea. El departamento trasero, que es amplísimo y de cierre hermético, ofrece amplio lugar para transporte de equipajes. También puede colocarse un cómodo asiento para dos personas, en la cola del coche, si se desea.

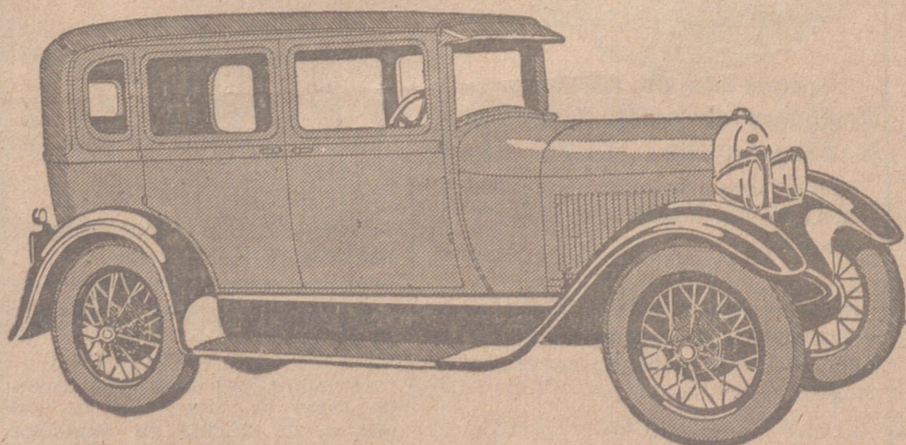
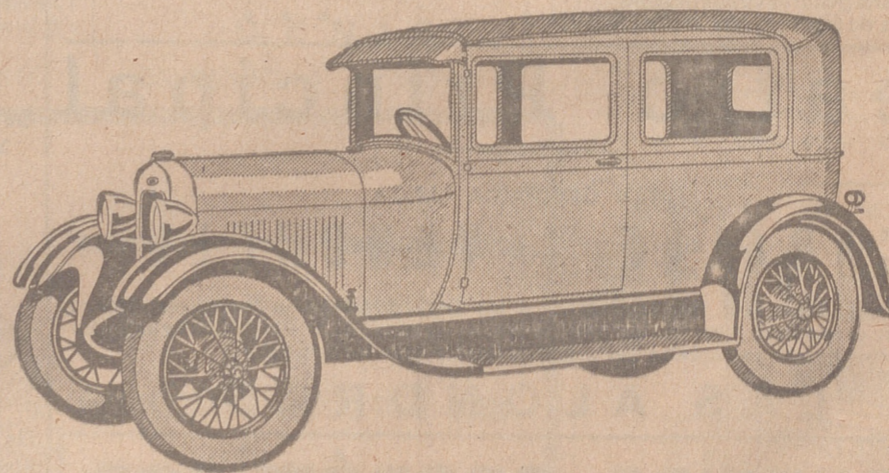
**Pesetas 5.995** Fábrica Barcelona



### El nuevo Sedan Ford 2 puertas

Un coche familiar, elegante y distinguido, de líneas suaves y largas. Las amplias puertas dan acceso fácil a todos los asientos. Las ventanas y puertas permiten gran radio de visibilidad, por lo estrecho de sus montantes.

**Pesetas 5.995** Fábrica Barcelona



### El nuevo Sedan Ford 4 puertas

Un coche grande y espacioso con asientos cómodos y de gran amplitud entre sí. 4 puertas dan acceso a este lujoso coche, construido con amplias ventanas y tapizado en colores que armonizan con la elegante pintura, de finos y artísticos tonos.

**Pesetas 6.520** Fábrica Barcelona

**Ford Motor Company, S. A. E.**  
Barcelona



