

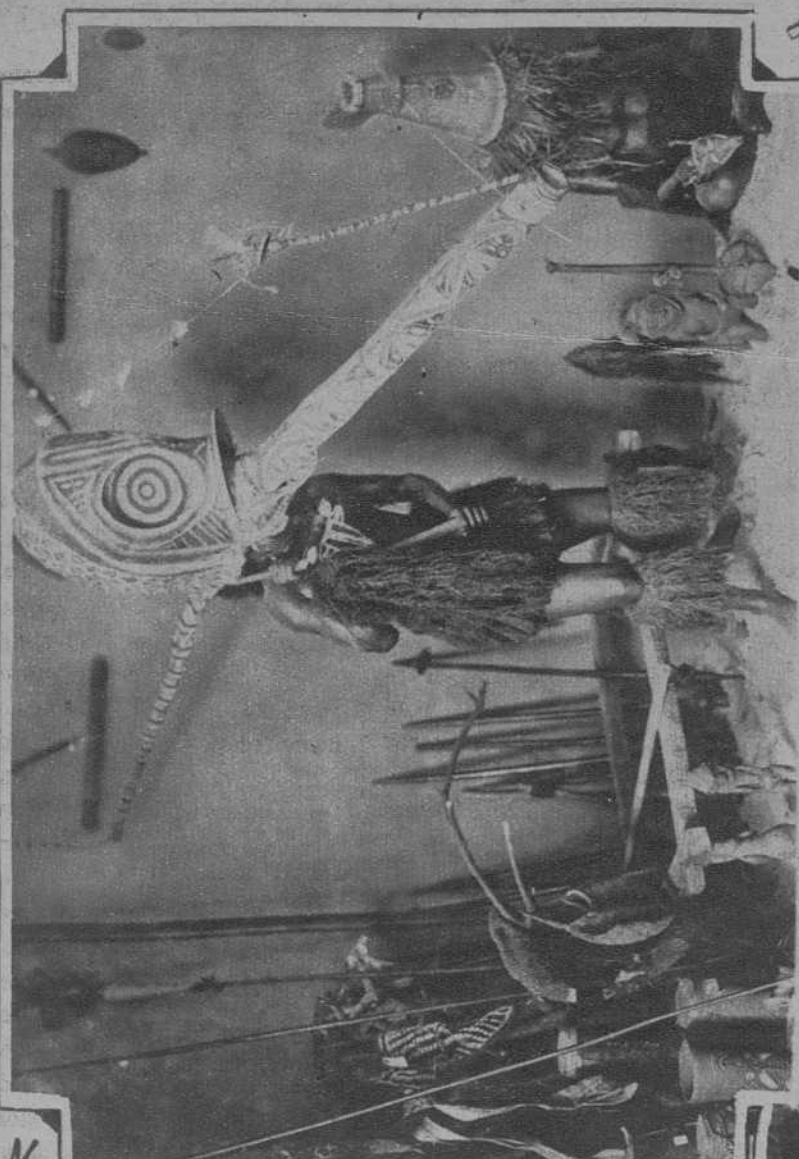
14 Agosto
1927

PÁGINAS
EXTRAORDINARIAS
DE
El Día Gráfico.

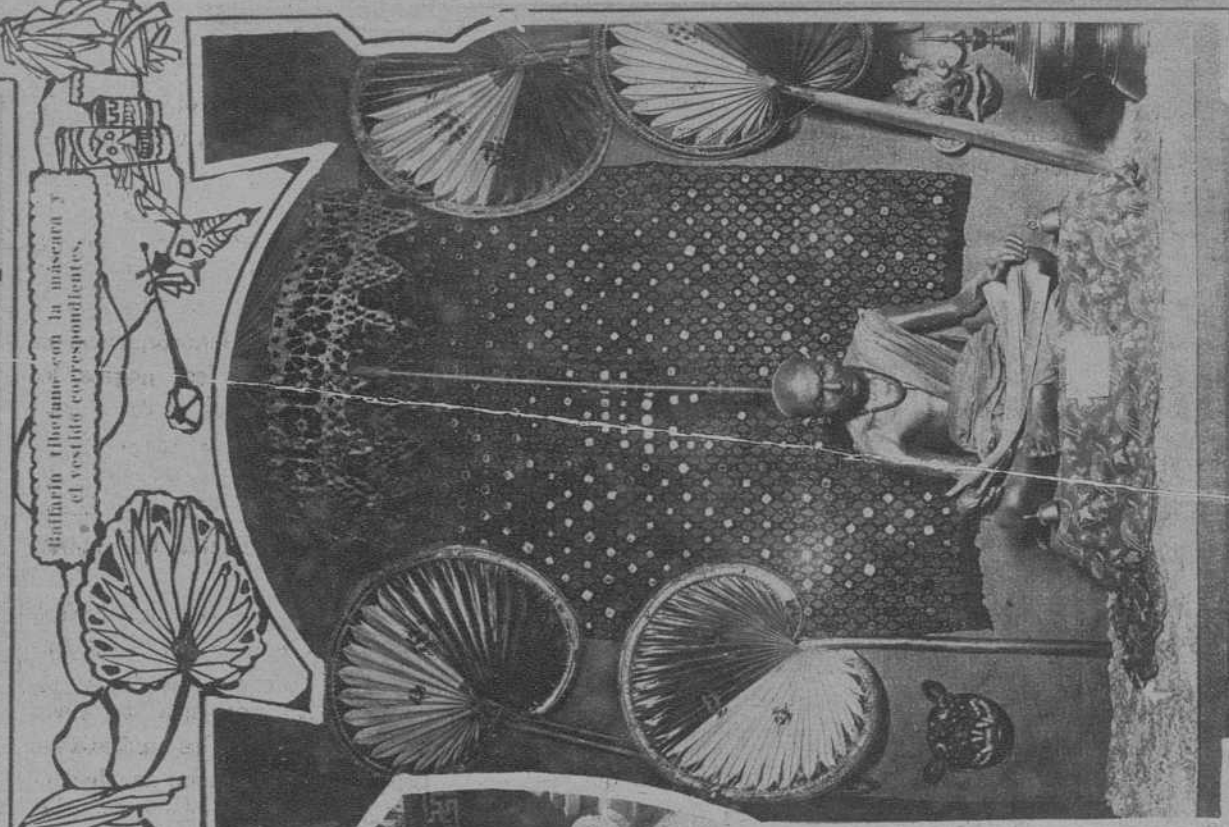
Num.
70



ANA MAY WONG.—La conocida artista china «lanza» un nuevo peinado que causa sensación en Hollywood. (Fot. Keystone).



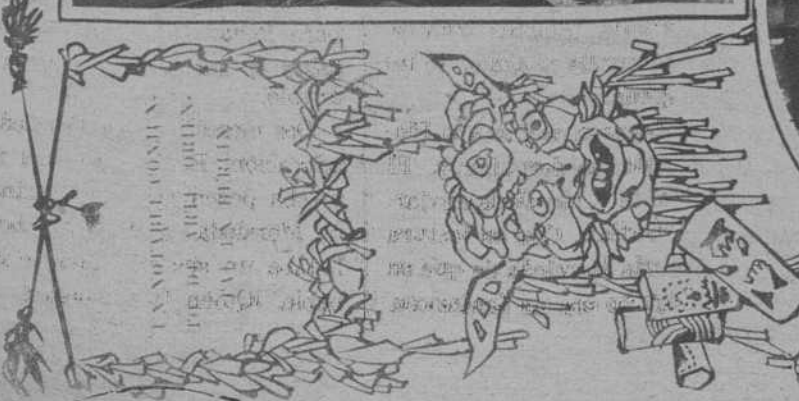
Baile de Rhotane con la máscara y el vestido correspondientes.



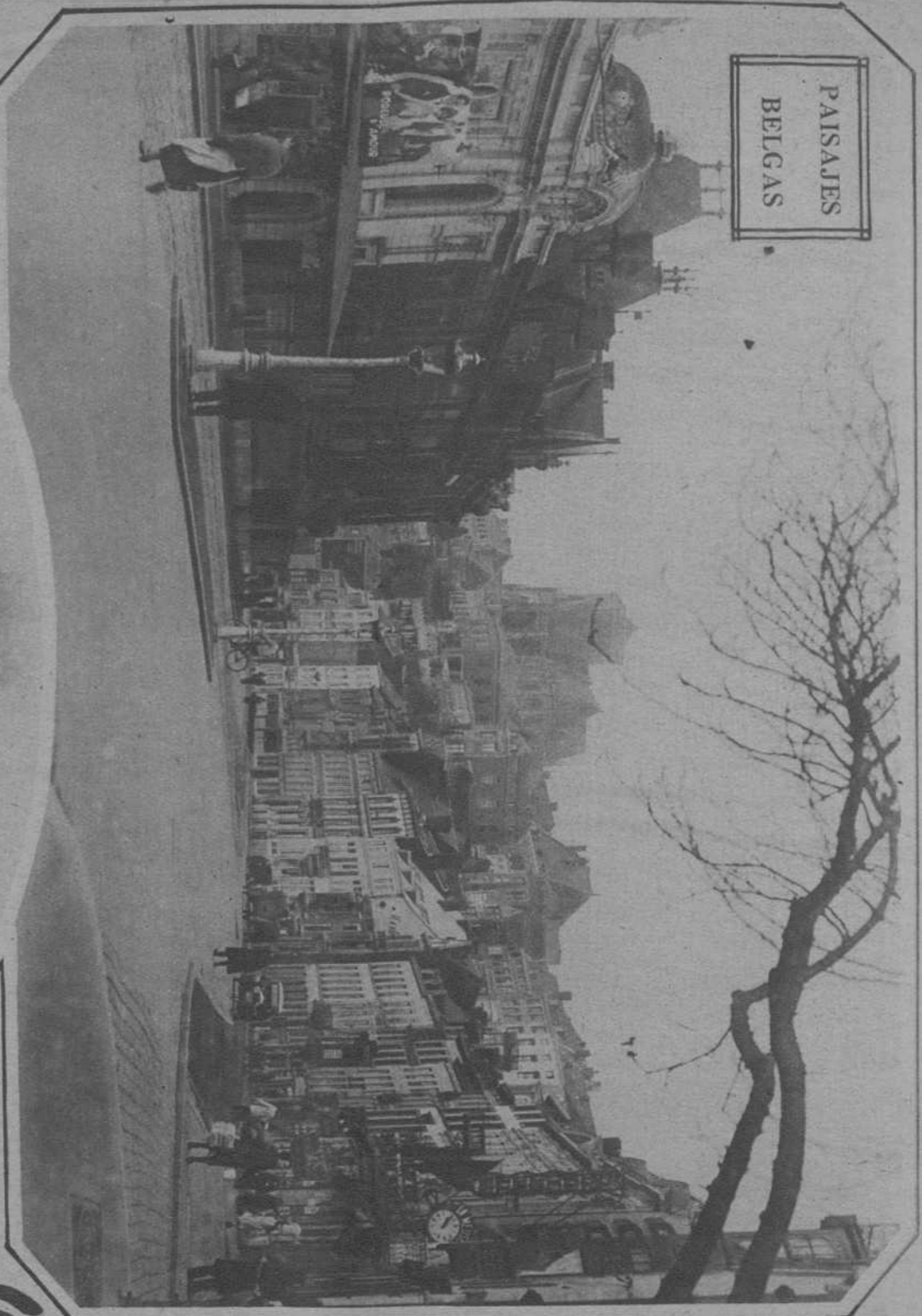
Un Baile de Birma.



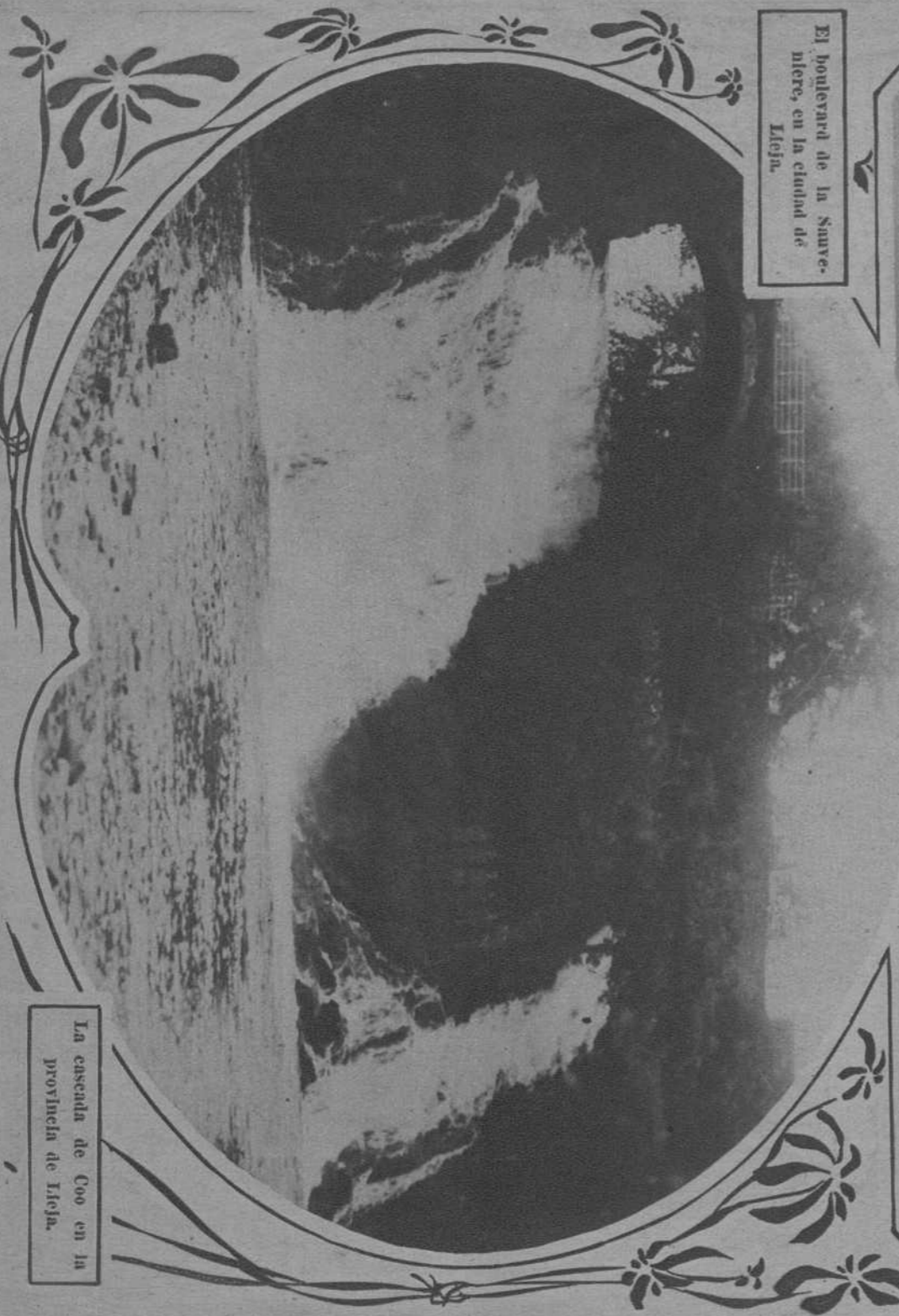
Una bailarina de las islas del Sur, provisto de su máscara. (Fot. Sber.)



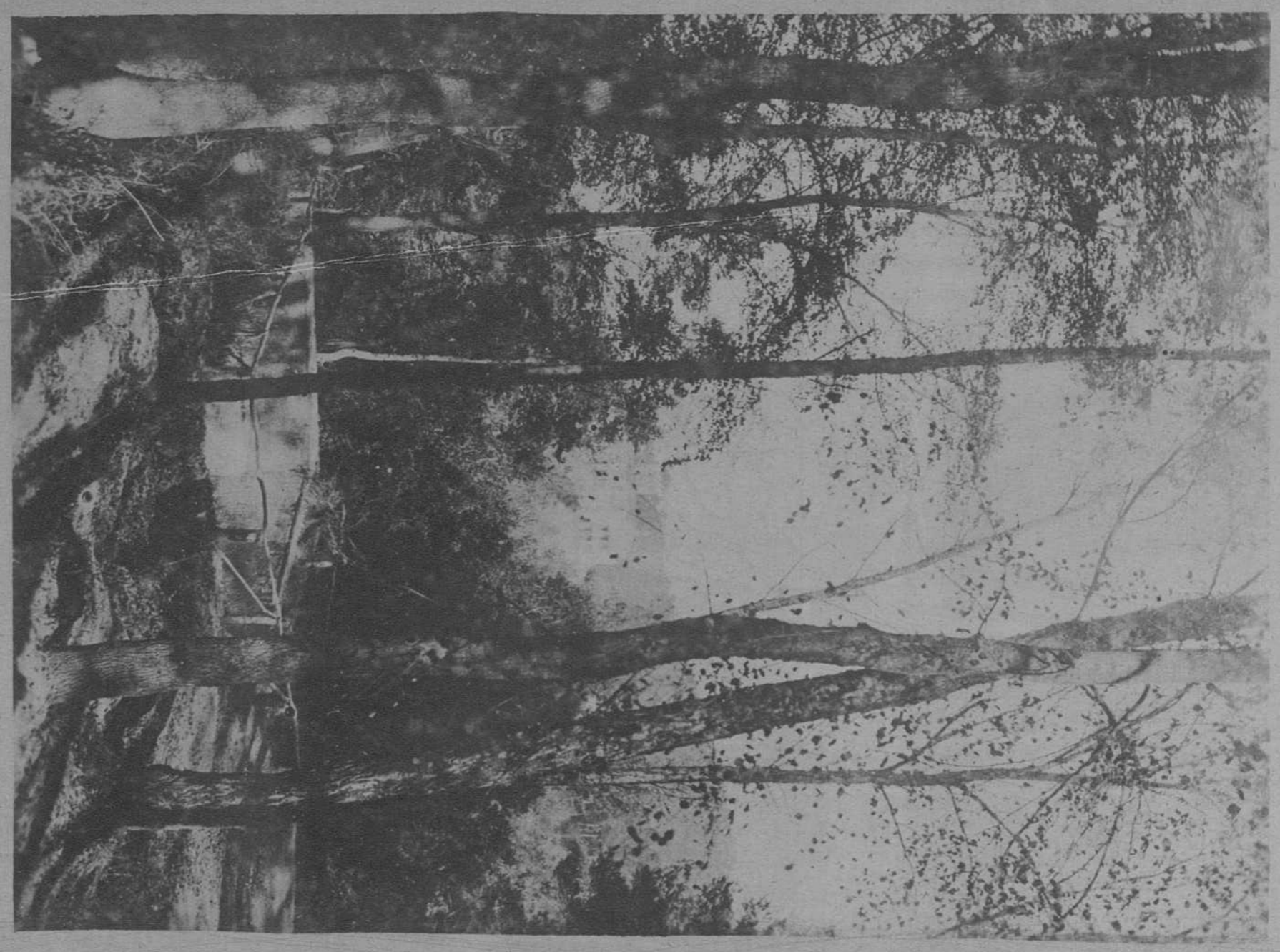
PAISAJES
BELGAS



El boulevard de la Sauer-
niere, en la ciudad de
Lieja.



La cascada de Coo en la
provincia de Lieja.



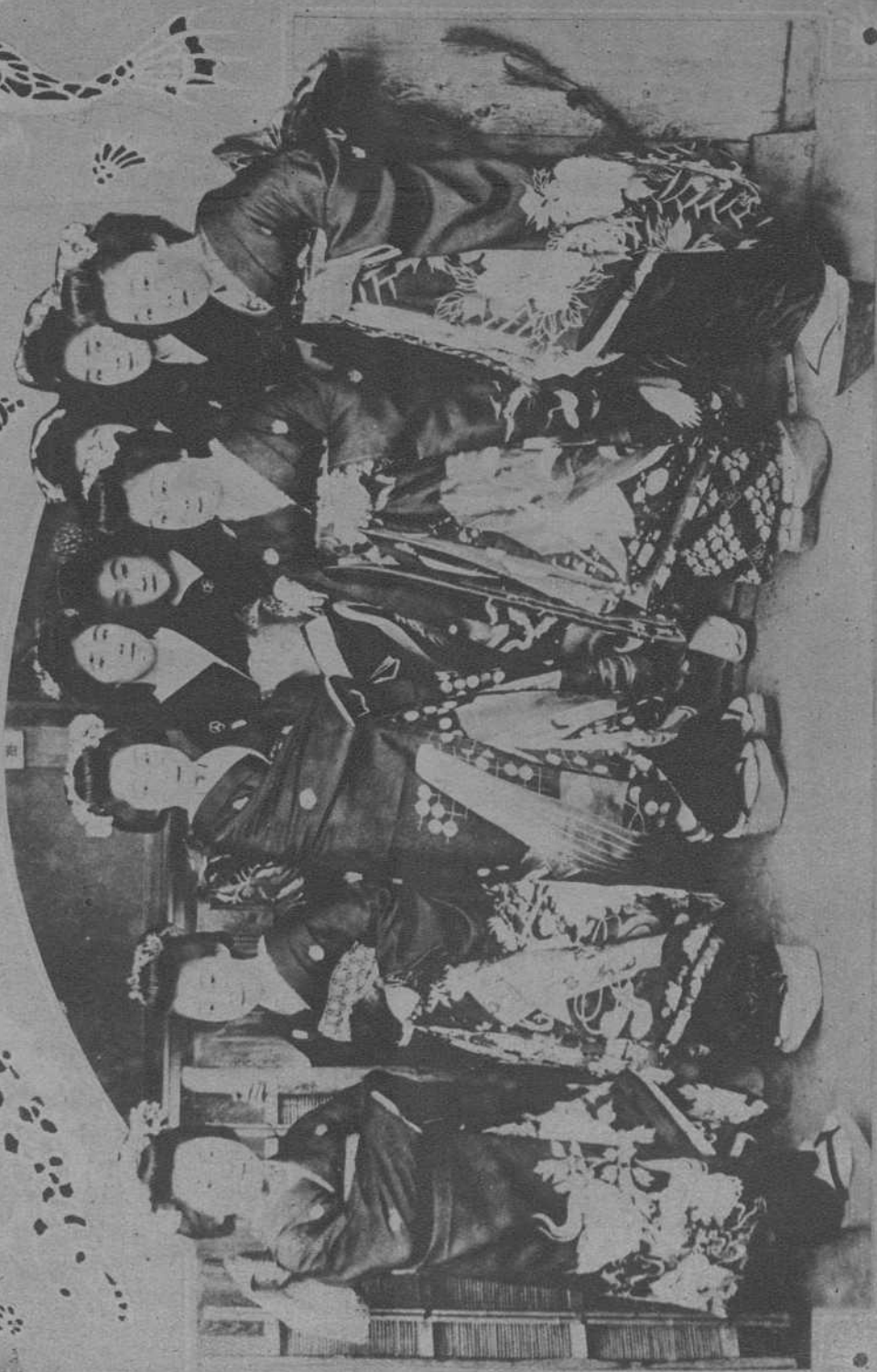
"Villa Joana" vista de Vallvidrera
F. Amat.

DOS ESTAMPAS
DEL
JAPON

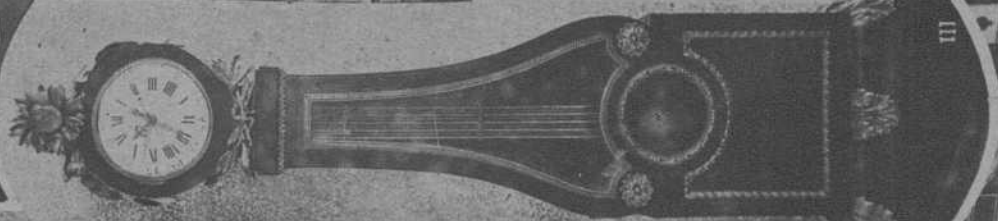
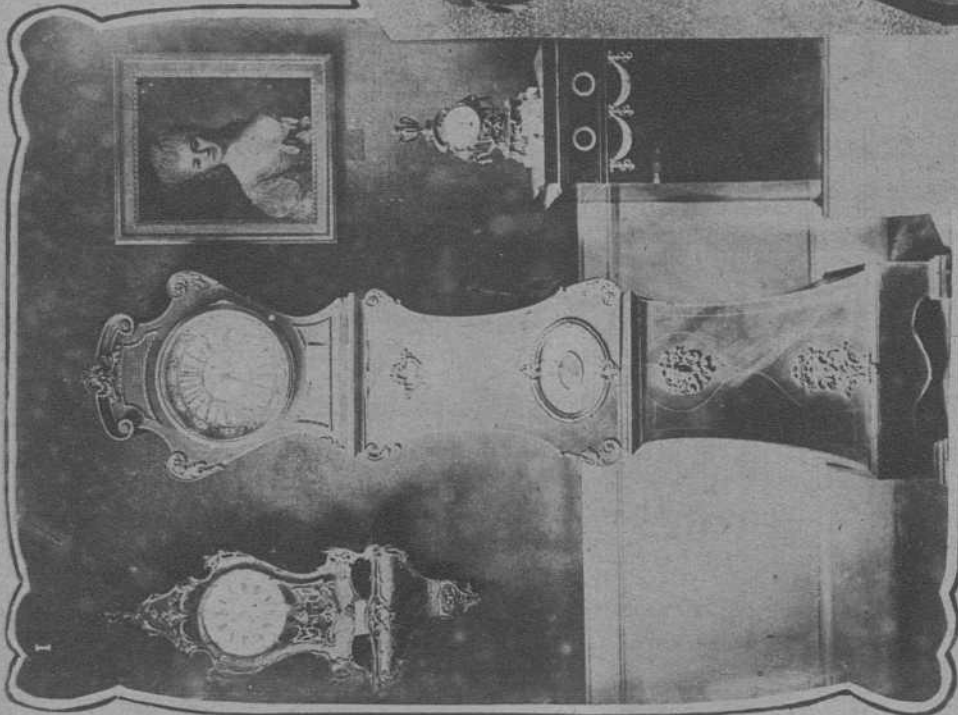
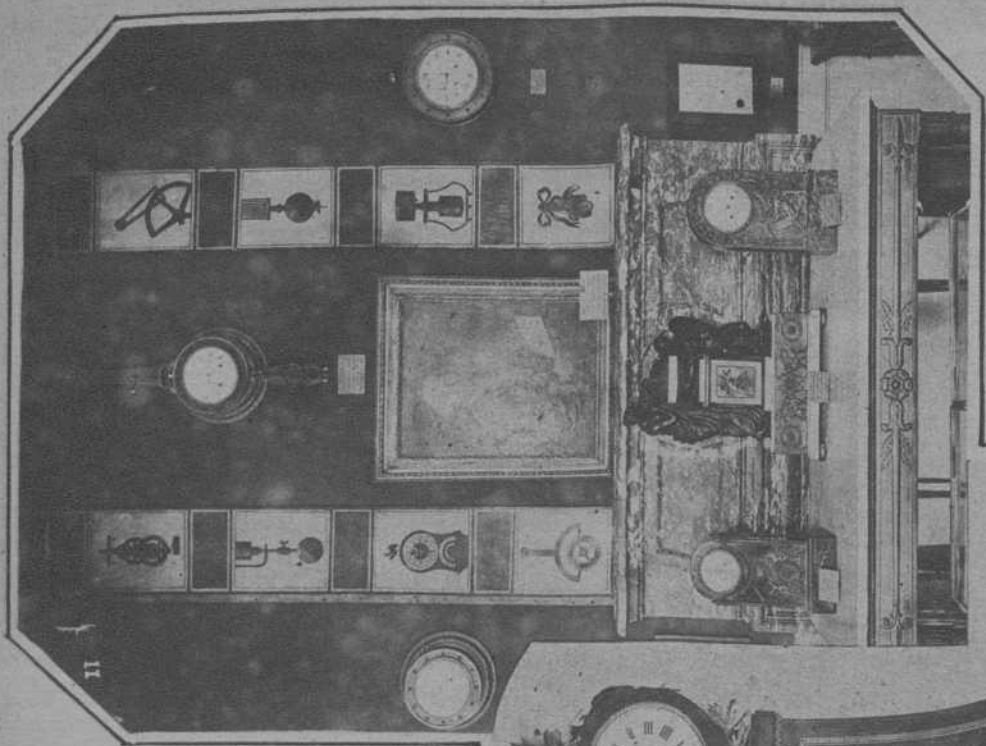


Tres japonesitos jugando a
seomidas

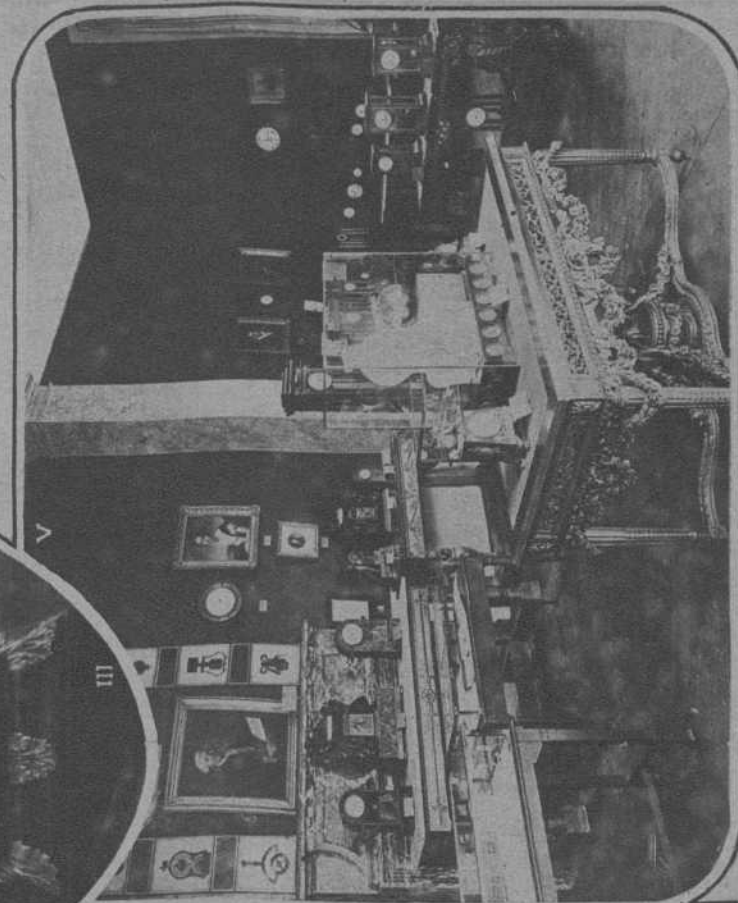
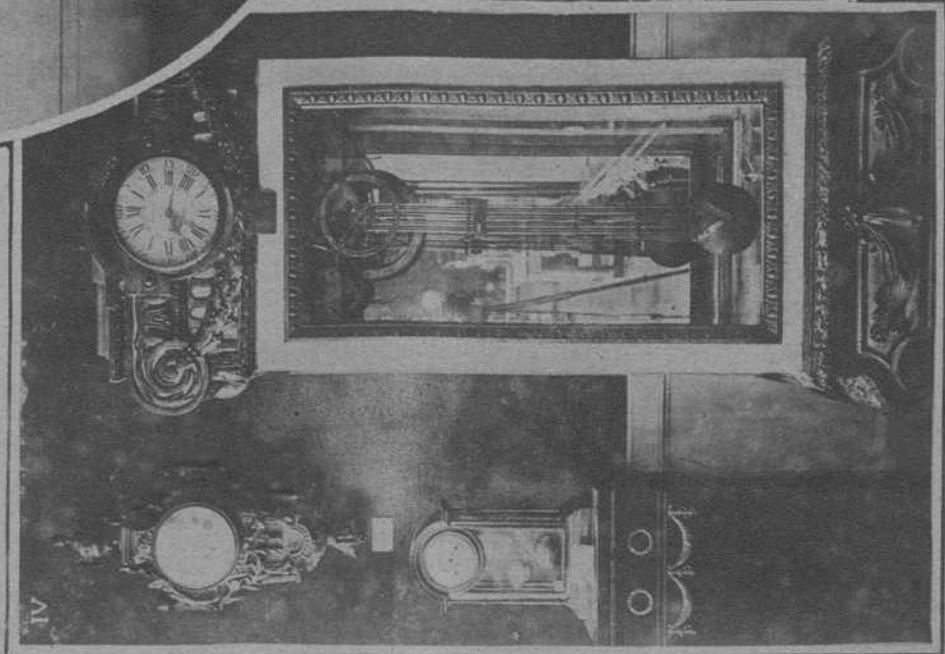
Grupo de damas vestidas con
ricos kimonos de seda bordada
al estilo naponal.



EN EL PALACIO DE LA MARMOSINA (FRANCIA) SE HA INAUGURADO
UNA CURIOSA EXPOSICION DE RELOJES.



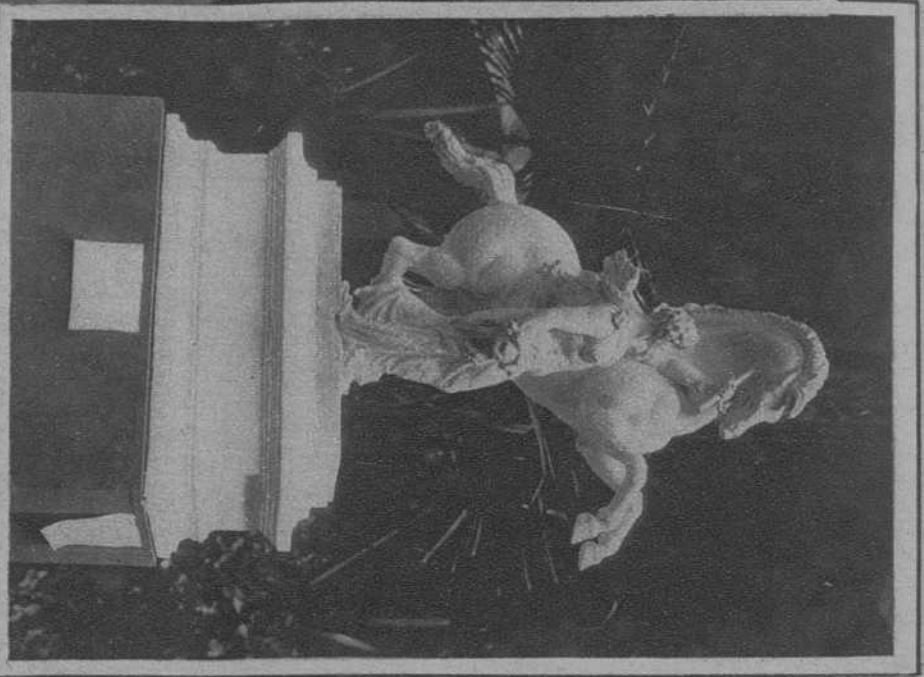
1: Reloj de pie estilo Luis XV.-2: Retrato de
Leopoldo, relojero que fué del Rey. Sus des-
cendientes son proveedores de la III Repú-
blica.-3: Reloj infantil Luis XVI, mitad Impo-
rio.-4: Un grupo de relojes de los siglos
XVII y XVIII.-5: Aspecto general de una
de las salas del palacio, convertidas en
relojería.



Grupos escultóricos y alto-relieves que han sido premiados por el Ayuntamiento en el concurso abierto para completar la decoración de la Plaza de Cataluña



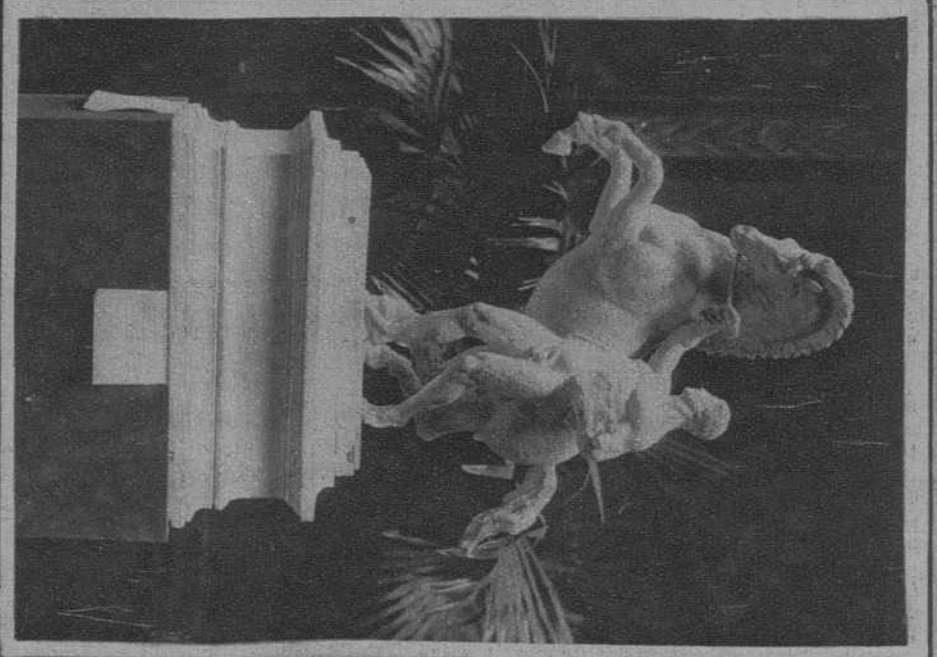
Figura esculpida por Borrell y Nicolau.



Grupo esculpido por los hermanos Oñe.



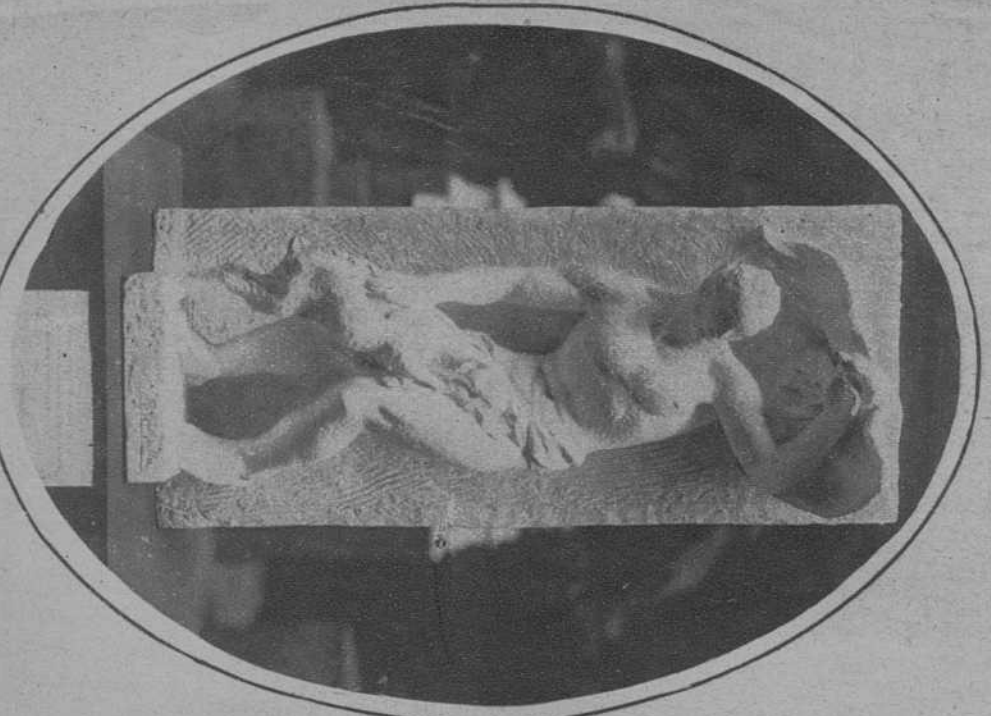
Grupo, por Aisina.



Otro grupo de los hermanos Oñe.



Escultura de Arnan.



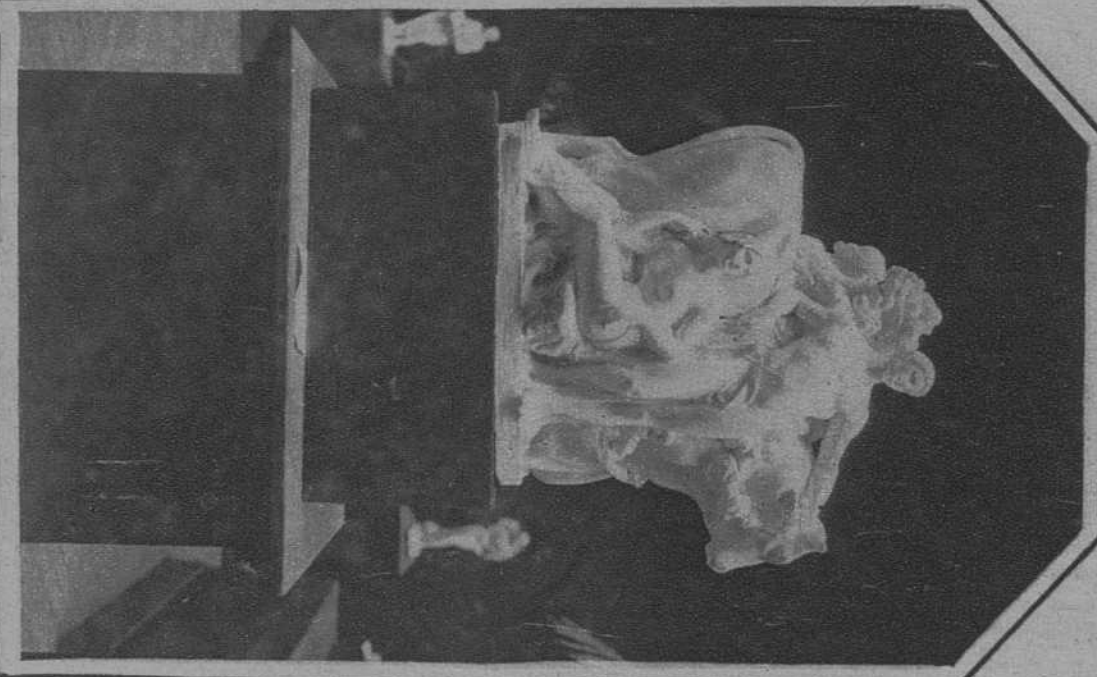
Escultura de Pablo Gauguin. (Fots. Domínguez).



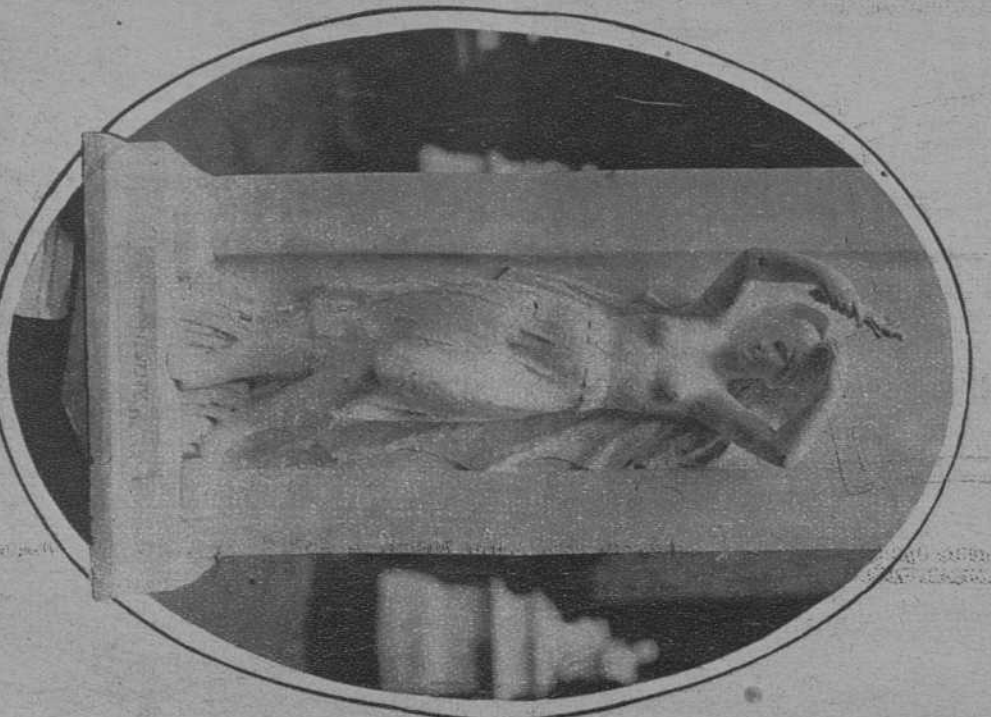
Grupo escultórico, por Marés.



Figura para un infocolumbino, por Tenuis.



Grupo esculpido por Pareis.



Obra esculpida por Jaime Durán.