

7 Enero 1932

JUEVES CINEMATOGRAFICOS

DE El Dia Gráfico

Número 208



ELISSA LANDI

**PARA ADELGAZAR  
DELGADOSE  
PESQUI**



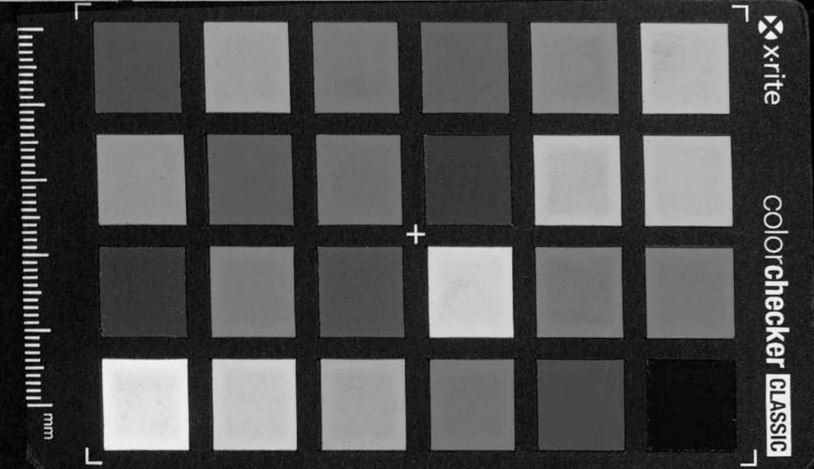
No perjudica a la salud. Sin yodo, ni derivados del yodo, ni tiroidina

Composición nueva, desaparición de la gordura superflua

Venta en todas las farmacias, al precio de 8'50 pesetas frasco, por correo 8'50. Laboratorio "PESQUI", Alameda, 17, San Sebastián (Guipúzcoa) España



La encantadora artista de la Paramount Frances Dee



7 Enero 1932

JUEVES CINEMATOGRAFICOS  
DE  
El Dia Gráfico

Numero 208



ELISSA LANDI

**PARA ADELGAZAR  
DELGADOSE**  
PESQUI



No perjudica a la salud. Sin yodo, ni derivados del yodo, ni tiroidina

Composición nueva, repartición de la gordura superflua

Venta en todas las farmacias, al precio de 8'50 pesetas frasco, por correo 8'50. Laboratorio "PESQUI", Alameda, 17, San Sebastián (Guipúzcoa) España



La encantadora artista de la Paramount Frances Dee

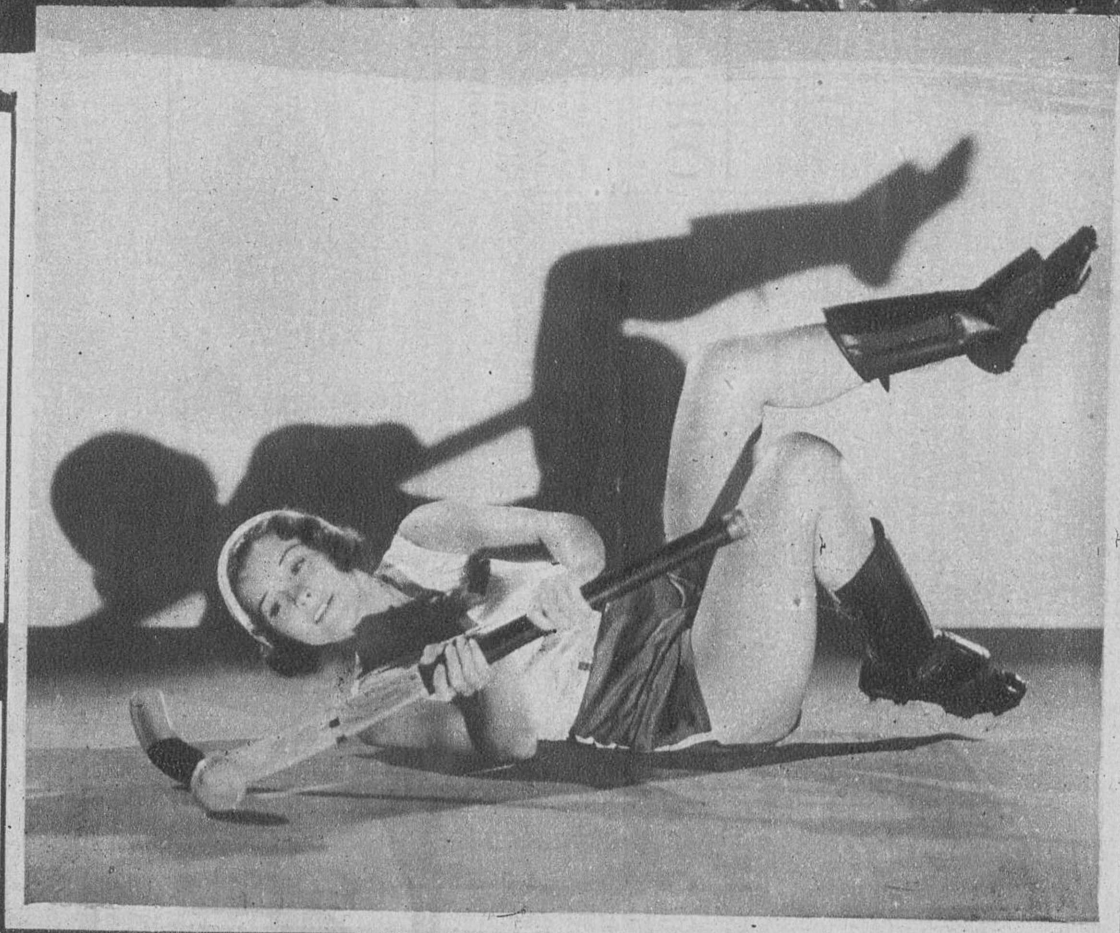


Reata Hoy, artista de la Fox

Grupo de grandes artistas: Marlene Dietrich, junto con su hija y su esposo, Rudolf Sieber, director de la producción alemana en Joinville. Les acompaña José von Sternberg, director que descubrió la señorita Dietrich



CLARENCE BRAWN, DIRECTORA NORMA SHEARER Y A LIONEL BARRYMORE, EN UNA ESCENA DE UN FILM M. G. M.



MARJORIE KING, DE LA M. G. M., ENTRETENIÉNDOSE EN UN NUEVO JUEGO