

¿Necesita usted neumáticos?

Visite **AUTO-GOMAS**

y encontrará todas las marcas a los mejores precios

AUTO - GOMAS

Velasco, 1. - Teléfono 37-28

SANSON

EL MEJOR APERITIVO

Y

EL MEJOR DIGESTIVO

Representante exclusivo **D. Gregorio Cisneros Moro**

FLORANES—VILLA CISNEROS—TELEF. 10-62

CONSERVAS ALBU SANTIAGO

BANCO MERCANTIL

SUCURSALES Alar del Rey, Astillero, Astorga, Barruelo, Burgos, Cabezón de la Costa, Ciudad Rodrigo, Frómista, Guisano, La Bañeza, Laredo, León, Ponferrada, Potes, Ramales, Reinoso, Sahagún, Salamanca, Salas de los Infantes, Santolaya, Torrelavega, Uruñuela y Valencia de don Juan.

Capital 15.000.000 pesetas.
Reservado 8.400.000 "
Fondo de reserva 12.500.000 "

Cuentas CORRIENTES a la vista, 3,50 por 100 de interés anual.—DEPOSITOS, a tres meses, 3,50 por 100 de interés anual, a seis meses, 4 por 100 de interés anual.—CAJA DE AHORROS.—A la vista, 3,50 por 100 de interés anual, con limitación de cantidad.—CARTILLAS ESPECIALES, desde 100 pesetas en adelante, con preaviso de 8 días, 4 por 100 de interés anual. Cuentas en cuenta corriente sobre valores personales. (Vinos, aceites, aceites de oliva, etc.)—Operaciones de letras documentadas o simples, aceptación, domiciliación, préstamos sobre mercaderías en depósito, tránsito, etc.; negociación de monedas extranjeras, fianzamiento de cambios de las mismas. Operaciones corrientes en ellas, etc.—Operaciones de valores, depósitos, operaciones en todas las Bolsas. Depósito de valores, caja de seguridad para particulares.—Dirección telegráfica y telefónica: MERCANTIL



GRAN LAMPISTERIA MODERNA

Crispín de Blás

Plaza del Príncipe, 1, dpto.—Tel. 14-44

SANTANDER

Instalaciones eléctricas. Timbres y reparaciones. Aparatos, columnas de madera. Faroles para estilos antiguos.

Venta de las acreditadas lámparas marca OSRAM y PHILIPS, de larga duración y pequeño consumo.

Materiales eléctricos para toda clase de instalaciones.

Monte de Piedad de Alfonso XIII y Caja de Ahorros

DE SANTANDER

En la Sucursal (Hernán Cortés número 6) se hacen exclusivas.

Préstamos hipotecarios y cuentas de crédito con garantía de fincas. Idem de valores, sin limitación de cantidad.

Con garantía personal hasta 3.000 pesetas.

En la Central (Tantín, número 1) se hacen préstamos de ropas, alhajas y las operaciones de Retiro Obrero Obligatorio.

Los intereses son abonados mensualmente en julio y en enero.

Horas de oficina de nueve a una, y por la tarde de tres a cinco.

Anúnciese en LA REGION



Sanctander. Por mayor: Apartado 90. Tel. 20 83. Venta: principales establecimientos



¿CALLOS?

En tres días estirpa totalmente callos y durezas, ojos de gallo y lunetas al patentado UNGUENTO MAGICO.

Rechazad las imitaciones. En Farmacias y Droguerías, 1,60 pesetas. Por correo, 2 pesetas. FARMACIA PUERTO, Plaza de San Ildefonso, 5, MADRID.

Vea Vd. la nueva exposición de

RODRIGUEZ PRIETO

abierta día y noche en Puerta la Sierra 5.

Lea usted 'La Región'

Interesantísimo

A todos los futuros compradores de automóviles omnibus o camiones les interesa conocer que la **Studebaker Corporación of América** es la Compañía más antigua en el mundo, constructora de los motores de seis y ocho cilindros.

Actualmente constituye los **"ENSKINE", 6 cilindros.**

- Director, 8 cilindros
 - Director, 6 cilindros
 - Comandante, 8 cilindros
 - Comandante, 6 cilindros
 - Presidente, 8 cilindros
- 24 m. delos de carrocerías

Chasis para camionetas-camiones rápidos para grandes cargas. Omnibus para 12 hasta 40 viajeros. Studebaker detenta todos los records mundiales de velocidad con coches de turismo «Comandante».

Grandes facilidades de pago Solicite precios

DISTRIBUIDOR **D. DOMINGO BETANZOS LOPE DE VEGA, 3**

Anúnciese usted en LA REGION



Compañía Transatlántica

VAPORES CORREOS ESPAÑOLES

SERVICIOS REGULARES

DIRECTO: España-Nueva York

7 Expediciones al año.

CAPIDO: Norte de España a Cuba y Méjico

14 Expediciones al año

EXPRESO: Mediterráneo a la Argentina

12 Expediciones al año

LINEA: Mediterráneo, Cuba y Nueva York

14 Expediciones al año

LINEA: Mediterráneo a Puerto Rico, Venezuela y Colombia

14 Expediciones al año

LINEA: Mediterráneo a Fernando

12 Expediciones al año

LINEA: Filipinas.

3 Expediciones al año

Servicio tipo Gran Hotel. T. S. D. Badle

teléfono. Orquesta. Capilla, etc. etc.

Para informes, a las Agencias de la Compañía en los principales puertos de España. En Barcelona, oficinas de la Compañía, Plaza de Medinaceli, 8

EN SANTANDER

Sres Hijo de Angel Pérez y Comp. Pasco de Pereda, 36

COMPANIA NAVIERA SOTA Y AZNAR

Servicio regular y rápido de cabotaje, con salidas fijas de Santander los martes y sábados

SERVICIO REGULAR (salida todos los martes) 7 de enero **AApe-Mendi** Para Coruña, Vilagarcía, Vigo, Sevilla, Bonaña, Cádiz, Huelva, Málaga, Motril, Almería, Cartagena, Valencia, Tarragona, Palma de Mallorca y Barcelona. También se admite carga para Marruecos y todos los puertos de España.

SERVICIO RAPIDO (salida todos los sábados) 5 de enero **Aboto-Mendi** Para Vigo, Sevilla, Málaga, Alicante, Valencia y Barcelona. Duración del viaje ONCE DIAS

Para informes dirigirse al Agente en Santander **Jesús García Castillo** Méndez Núñez, número 12, 1.º.—Teléfono 24-54.

BANCO DE SANTANDER

Fundado en 1857

Caja de Ahorros establecida en el año 1878 CAPITAL: 10.000.000 de pesetas.—FONDO DE RESERVA: 8.500.000 pesetas

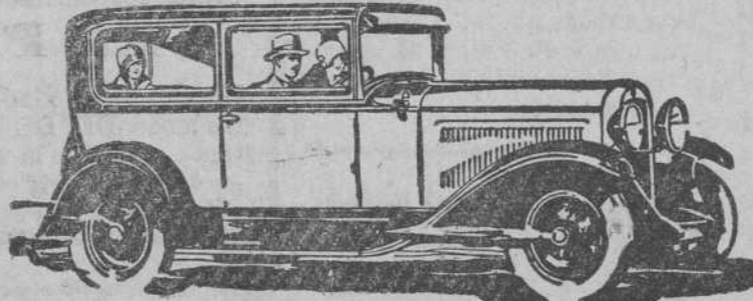
SUCURSALES: Alceda-Ontaneda, Ampuero, Astillero Comillas, Espinosa de los Monteros, Laredo, Laredo Osorno, Pánes, Potes, Reinoso, Santolaya, San Vicente de la Barquera, Sarón y Solares.

Filial: Banco de Torrelavega, Torrelavega, con sucursales en Cabezón de la Sal y Mollado.

Realiza toda clase de operaciones de banca. CAJA DE AHORROS.—Disponible a la vista, 3,50 por 100 anual, sin limitación de cantidad.

CARTILLAS ESPECIALES.—Disponible con ocho días de preaviso, 4 por 100 de interés anual. Los intereses se liquidan por semestres.

CUENTAS CORRIENTES, a la vista, 2,50 por ciento anual. 8 días preaviso, 3 por 100 " a SEIS meses, 4 por 100 " Cuentas corrientes de moneda extranjera a la vista, interés variable.



GUALIDADES DE VENTA SOBRESALIENTES

WHIPPET!!

Los únicos automóviles con el control en la punta de los dedos. Los automóviles de precio ínfimo, con tñdens silenciosas, de distribución. El automóvil de seis cilindros más barato, con siete cojinetes.

WHIPPET (-) 1929

Unico coche americano que tributa solamente 150 pesetas semestrales

AUTO CENTRAL Muelle, núm. 28

SANTANDER

