





# EL CIGÜEÑAL CHRYSLER

## Uno de los secretos de la suavidad del CHRYSLER

Veinte, treinta, cincuenta veces por segundo—según la velocidad de su Chrysler—el cigüeñal gira, transmitiendo la enorme potencia del motor «Silver Dome» sin el menor ruido ni vibración.

Transmite esta potencia con una suavidad exclusiva de los Chrysler, porque se mantiene rígido sobre siete cojinetes—porque está equilibrado lo mismo cuando no funciona que cuando gira, equilibrado con contrapesos para compensar la fuerza centrífuga de las seis bielas—porque a pesar de la tremenda aceleración del Chrysler, el neutralizador de impulsos elimina la menor traza de vibración—y gracias a todos estos detalles todos los cojinetes del cigüeñal están completamente rodeados de una almohadilla de aceite.

Con un cigüeñal Chrysler la suavidad, el silencio, la flexibilidad de la potencia Chrysler es tan notable después de haber recorrido cien mil kilómetros como después de los primeros quinientos. El rendimiento Chrysler es duradero.

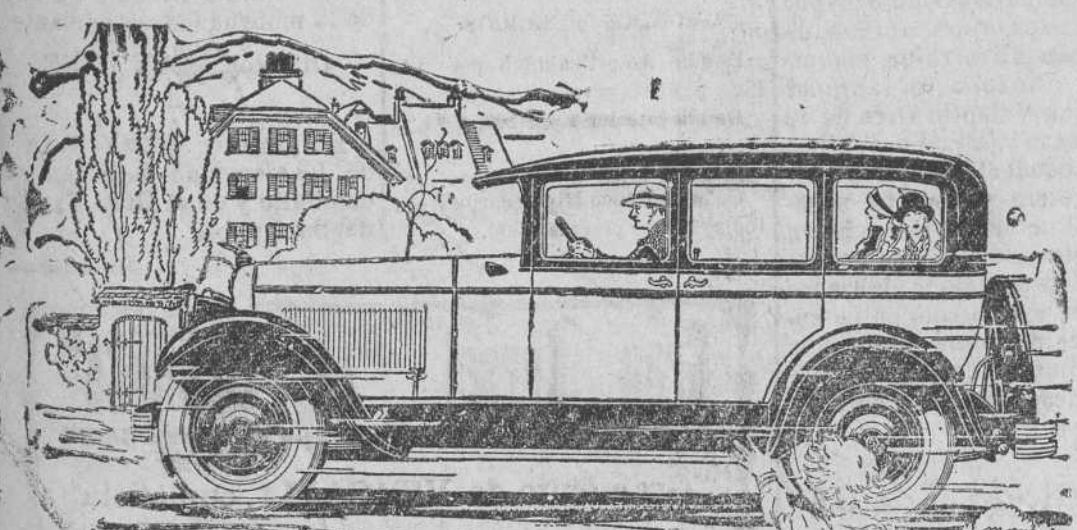
El Chrysler tiene todas estas características: Motor «Silver Dome» de alta comprensión. Pistones Invar de dilatación compensada. Motor montado sobre bloques de goma. Ballestas montadas en aisladores de goma. Cigüeñal de siete cojinetes contrapesados. Neutralizador de impulsos en la carrocería. Ventilación de los carters del cigüeñal y embrague. Depurador de aire, filtro de aceite y gasolina. Lubricación bajo presión. Frenos hidráulicos.

# Ya debería usted tener un CHRYSLER

## GORORDO Y PIRIS S. I., Paseo de Pereda, 30 SANTANDER

CHRYSLER MOTORS, DETROIT, MICHIGAN

### SI LE INTERESA A USTED ANUNCIARSE HAGALO EN "LA REGION"



### El Favorito de los Automovilistas

Este Sedán Studebaker de Gran Lujo es oficialmente clasificado como el coche más potente del mundo entre los de su peso y tamaño. Su parabrisa Studebaker patentado permite disfrutar de plena ventilación, aun en casos de fuertes tormentas, sin que las corrientes de aire o el agua entren al coche. La suntuosidad del interior de este coche es motivo de justo orgullo para su poseedor. Este lujoso carruaje va dotado de parachoques adelante y atrás, frenos en las 4 ruedas, gomas blandas, y otros suplementos de equipo, sin suplemento de precio.



Agencia D. DOMINGO BETANZOS Calderon, 17  
**S.TUDEBAKER**  
FABRICANTES DE VEHICULOS DE CALIDAD DURANTE 40 AÑOS



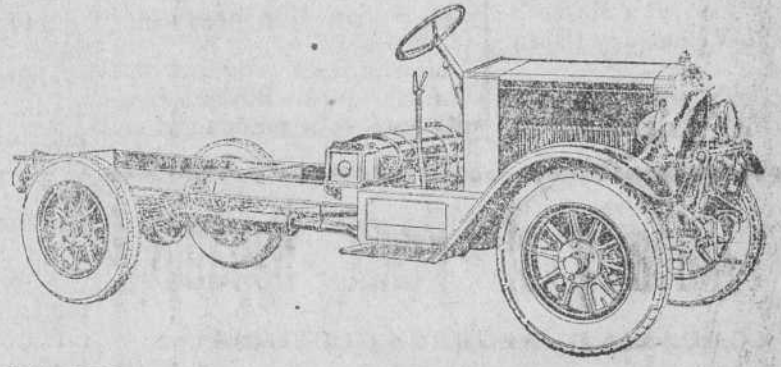
### Compañía Transatlántica

- VAPORES CORROS ESPAÑOLES SERVICIOS REGULARES
- DIRECTO: España-Nueva York  
7 Expediciones al año.
- RAPIDO: Norte de España a Cuba y México  
14 Expediciones al año
- EXPRESS: Mediterráneo a la Argentina  
12 Expediciones al año
- LINEA: Mediterraneo, Cuba y Nueva York  
14 Expediciones al año
- LINEA: Mediterraneo a Puerto Rico, Venezuela y Colombia  
14 Expediciones al año
- LINEA: Mediterraneo Fernando  
12 Expediciones al año
- LINEA: Filipinas.  
3 Expediciones al año

Servicio tipo Gran Hotel.-T. S. B.-Radio-telefonía.-Orquesta.-Capilla, etc., etc.  
Para informes, a las Agencias de la Compañía en los principales puertos de España. En Barcelona, oficinas de la Compañía, Plaza de Medinaceli.  
EN SANTANDER  
Sres Hijo de Angel Pérez y Compañía  
Paseo de Pereda, 36

## MANCHESTER

EL CAMION DE DOS TONELADAS  
Motor Locomign con cinco cojinetes de asiento al cigüeñal.



## AUTO CENTRAL Muelle, núm. 28 SANTANDER

### Exposición de automóviles usados.

- Un BUICK, siete plazas, turismo.—Un BUICK ABADAL, siete plazas turismo.—Un LABUIRE, siete plazas.—Un FIAT 501, turismo cinco plazas.—Un BALLOT, turismo, seis plazas.—Un FORD, Sedan, cinco plazas.—Un ZEDDEL 7 P., cabriolet tres asientos.—UN WIPPET Sedan, cinco plazas.
- TALBOT 10 H. P. turismo, cinco plazas.
- Un CHRYSLER turismo cinco plazas.—Un AMILCAR turismo, dos plazas.—Un AMILCAR Sport, dos plazas.—Un CITROEN, cabriolet, 5 H. P.—Un CITROEN, turismo, tres plazas, 5 H. P.

### GARAGE CENTRAL

General Espartero, 5.-SANTANDER

### COMPANIA NAVIERA SOTA Y AZNAR

Servicio regular y rápido de cabotaje, con salidas fijas de Santander los martes y sábados

SERVICIO RAPIDO (salida todos los sábados)  
El de 8 agosto saldrá el vapor Altube-Mendi Para Vigo, Sevilla, Málaga, Alicante, Valencia y Barcelona. Duración, del viaje ONCE DIAS

SERVICIO REGULAR (salida todos los martes)  
El 6 de agosto saldrá el vapor Artxanda-Mendi Para Coruña, Vigo, Ilgarcía, Vigo, Sevilla, Bonanza, Cádiz, Huelva, Málaga, Motril, Almería, Cartagena, Alicante, Valencia, Tarragona, Palma de Mallorca y Barcelona. También se admite carga para Marruecos y todos los puertos de España.

Para informes dirigirse al Agente en Santander Jesús García Castillo Méndez Núñez, número 12, 1.º.—Teléfono 24-84.

