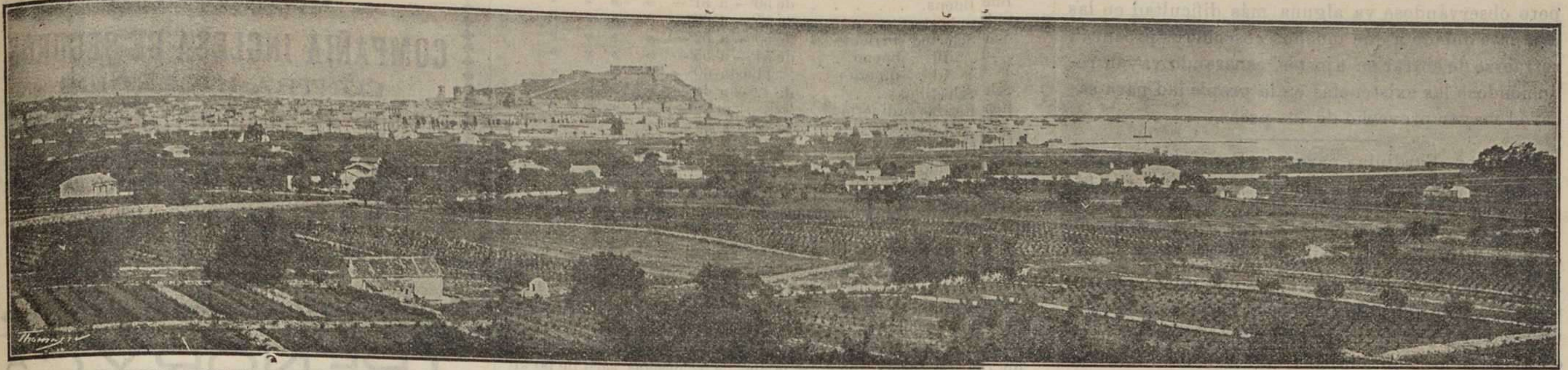


# Exportación de Pasas Valenciana



Año XXI.

Denia, Martes 12 de Octubre de 1915

Núm. 2.078.

## PRECIOS DE SUSCRIPCIÓN

DENIA, al año . . . . . 15 pesetas. INGLATERRA, al año . . . . . £ 1.  
FUERA, . . . . . 20 . . . . . FRANCIA, . . . . . 25 francos.



REDACCION Y ADMINISTRACIÓN

Calle del Marqués de Campo, núm. 15.—DENIA—

ANUNCIOS A PRECIOS CONVENCIONALES

## Exportación de pasa Exportation of raisins

FECHA	VAPORES	Puerto de embarque	DESTINO	QUINTALES
Date	Steamers	Loading port	Destination	Cwt.
9/10	Sardinia	Denia	Suma anterior Brought forward Christiania	52.765 375
TOTAL...				53.140

Resumen comparativo hasta el día 9 de Octubre de 1915  
Statistical summary till the 9th October 1915

Destinations	Season 1915 Cwt.	Season 1914 Cwt.	Difference in 1915	Difference in 1914
Destino	Cosecha de 1915	Cosecha de 1914	Diferencia a favor de 1915	Diferencia a favor de 1914
	Quintales	Quintales	Quintales	Quintales
Londres . . . . .	23.366	46.818	—	13.452
Hull . . . . .	—	597	—	597
Newcastle . . . . .	512	600	—	88
Liverpool . . . . .	14.305	18.577	—	4.272
Bristol . . . . .	6.321	9.148	—	2.827
Manchester . . . . .	—	350	—	350
Glasgow . . . . .	1.253	589	664	—
Cardiff . . . . .	288	—	288	—
Otros puntos . . . . .	—	—	—	—
Irlanda . . . . .	334	3.068	—	2.734
Noruega . . . . .	375	2.807	—	2.432
Suecia . . . . .	500	1.275	—	775
Dinamarca . . . . .	2.262	2.306	—	44
Rusia . . . . .	—	—	—	—
Alemania . . . . .	—	—	—	—
Holanda . . . . .	—	—	—	—
Bélgica . . . . .	—	—	—	—
Francia . . . . .	500	476	24	—
Argelia . . . . .	74	314	—	240
E. U. América . . . . .	510	1.125	—	615
Canadá . . . . .	2.290	24.525	—	22.235
Suiza . . . . .	—	—	—	—
Marruecos . . . . .	10	175	—	165
Otros países . . . . .	—	75	—	75
Islas Baleares . . . . .	—	13	—	13
España . . . . .	240	28	212	—
TOTAL . . . . .	53.140	115.862	—	62.722

**La casa JOSÉ DOMENECH, Denia**  
COTIZA MADERAS SUPERIORES

Cajas de una arroba . . . ptas. 1'25 25  
Cajas de media arroba . . . » 1'40 40  
Cajas lechos una arroba . . . » 1'25 25

Condiciones especiales para contratos de importancia

**LÍNEA DE VAPORES**  
expresamente contruados para el transporte de frutas

El vapor **Rhineland** para Londres, cargará y saldrá mañana miércoles 13 del actual fijamente.  
Se necesita pedir cabida y orden para embarcar.  
Consignatarios: Sres. Mac Andrews y C.<sup>a</sup>

**SERVICIO DE VAPORES**  
EXPRESAMENTE PARA EL TRANSPORTE DE FRUTAS

El vapor **Espagne** para Londres, cargará y saldrá el viernes 15 del corriente.  
El vapor **Cardiffian** para Bristol y Cardiff, cargará el jueves 14 del corriente.

**LÍNEA DE VAPORES NORUEGOS**

El vapor **Salamanca** para Christiania, Bergen, Christiansand y otros puntos de Noruega, cargará sobre el 20 del corriente.  
Se necesita pedir cabida y orden para embarcar.  
Consignatarios: Ribes y C.<sup>a</sup>

**Línea Danesa**

El vapor **Pregel** para Copenhague y demás puertos del Báltico, cargará el día 14 del corriente.  
Se necesita pedir cabida y orden para embarcar.  
Consignatarios: Ribes y C.<sup>a</sup>

**Amsterdam y Rotterdam**  
COMISIONES Y REPRESENTACIONES  
TRÁNSITOS Y REEXPEDICIONES

**HONORATO MARÍ**  
OFRECE SUS SERVICIOS  
A LOS SEÑORES EXPORTADORES

Dirección: Singel, 239, AMSTERDAM.

**FABRE LINE**  
SERVICIO RÁPIDO

El vapor **X** para New York directo, saldrá el domingo 17 del corriente.  
Se necesita pedir cabida.

**LÍNEA DE VAPORES DEL SVENSKA LLOYD**

El vapor **Campania** para Gothenburgo, Malmö, Copenhague, Stockholm y demás puertos del Báltico, cargará del 18 al 20 del corriente.  
Consignatario: R. Bertó Roig.—Denia.

**Línea Serra**

El vapor **Telmo** para Liverpool, llegará mañana y saldrá el jueves por la noche.  
Se necesita pedir cabida y orden para embarcar.  
Consignatario: Diego Ivars.

**SERVICIO DE VAPORES**  
EXPRESAMENTE PARA FRUTA

El vapor **ALGOL** para New York y Boston, cargará sobre el 15 del corriente.  
Se necesita pedir cabida y orden para embarcar.  
Consignatario: Diego Ivars.

**SE VENDE**  
un MOTOR a gas rico, de ocho caballos de fuerza, sistema «OTTO» de Crossley.  
Se dará con ventaja.  
Informarán en esta redacción.

**CAMBIOS**  
Cotización del CRÉDIT LYONNAIS.—Valencia.

Octubre de 1915

	Día 9
París, cheque . . . . .	90.25
8 d/v. . . . .	90.—
Londres, cheque . . . . .	24.68
8 d/v. . . . .	24.62
90 d/v. . . . .	24.28
Marcos cheque. . . . .	—

**STEAMERS LOADING**  
**VAPORES Á LA CARGA**

Nombre del vapor	Consignatario ó Agente	Día de salida.
Menorquín	Ribes y C. <sup>a</sup>	Hoy.

**A. JIMENEZ & SONS**  
65, FENCHURCH STREET,  
LONDRES, E. C.

Consignaciones de toda clase de frutas y anticipos

Dirección telegráfica: «JIMENEZ» LONDON.

Representante en DENIA  
MATEO MAHIQUES

