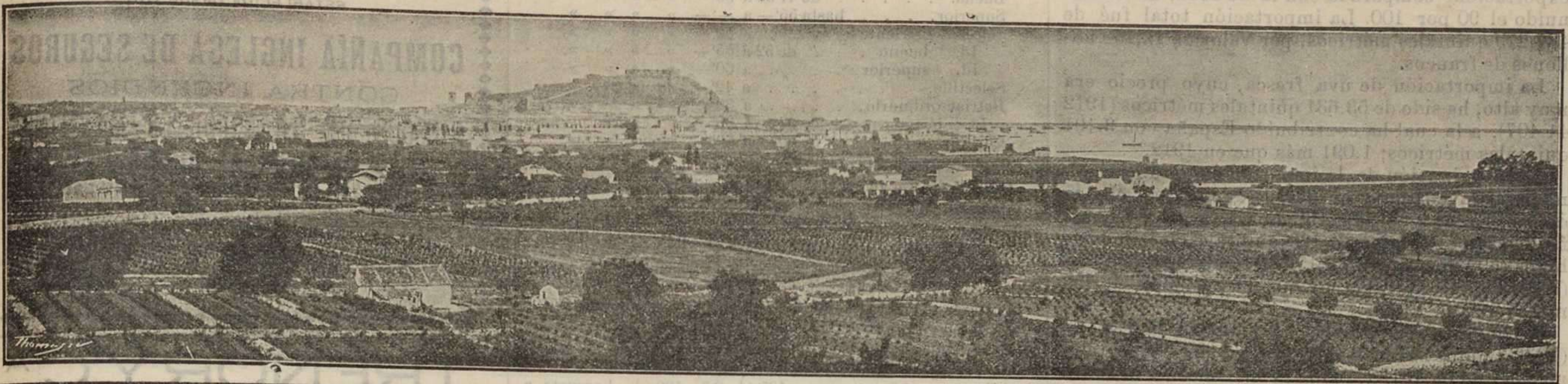


Exportación de Pasa Valenciana



Año XXI. Denia, Miércoles 15 de Septiembre de 1915 Núm. 2.055.

PRECIOS DE SUSCRIPCIÓN

DENIA, al año 15 pesetas.
 FUERA, » » 20 »
 INGLATERRA, al año £ 1.
 FRANCIA, » » 25 francos.

Pago adelantado.—No se admiten suscripciones por menos de un año

REDACCION Y ADMINISTRACIÓN

—Calle del Marqués de Campo, núm. 15.—DENIA—

ANUNCIOS A PRECIOS CONVENCIONALES

AVISO

Habiéndose puesto al cobro los recibos de la corriente anualidad, suplicamos encarecidamente a los señores suscriptores tengan la bondad de hacerlos efectivos.

Exportación de pasa Exportation of raisins

FECHA Date	VAPORES Steamers	Puerto de embarque Loading port	DESTINO Destination	QUINTALES Cwt.
10/9	Garonne	Denia	Copenhague	1.051
			Suma anterior Brought forward	1.262
			TOTAL...	2.313

Resumen comparativo hasta el día 10 de Septiembre de 1915 Statistical summary till the 10th September 1915

Destinations Destino	Season 1915 Cwt. Cosecha de 1915 Quintales	Season 1914 Cwt. Cosecha de 1914 Quintales	Difference in 1915 Diferencia a favor de 1915 Quintales	Difference in 1914 Diferencia a favor de 1914 Quintales
Londres	129	5.183	—	5.054
Hull	—	—	—	—
Newcastle	—	—	—	—
Liverpool	607	3.128	—	2.521
Bristol	—	67	—	67
Manchester	—	—	—	—
Glasgow	—	285	—	285
Cardiff	—	—	—	—
Otros puntos	—	—	—	—
Irlanda	—	114	—	114
Noruega	—	988	—	988
Suecia	—	—	—	—
Dinamarca	1.262	—	1.262	—
Rusia	—	—	—	—
Alemania	—	—	—	—
Holanda	—	—	—	—
Bélgica	—	—	—	—
Francia	275	—	275	—
Argelia	—	—	—	—
E. U. América	—	250	—	250
Canadá	—	1.204	—	1.204
Suiza	—	—	—	—
Marruecos	—	—	—	—
Otros países	—	—	—	—
Islas Baleares	—	—	—	—
España	40	—	40	—
TOTAL	2.313	11.219	—	8.906

NOTICE

In order to settle our books we beg our subscribers to duly pay the amount of the present year on the usual receipt being presented to them.

La casa JOSÉ DOMENECH, Denia
 COTIZA MADERAS SUPERIORES

Cajas de una arroba pts. 1'25
 Cajas de media arroba » 1'40
 Cajas lechos una arroba » 1'25

Condiciones especiales para contratos de importancia

LÍNEA DE VAPORES

expresamente contruídos para el transporte de frutas

El vapor **Rigmor** para Bristol y Cardiff, está cargando y saldrá hoy.
 Se necesita pedir cabida y orden para embarcar.

El vapor **Gravina** para Londres, cargará sobre el 19 al 20 del actual.
 Consignatarios: Sres. Mac Andrews y C.^a

LÍNEA DE VAPORES NORUEGOS

El vapor **Santiago** para Christiania, Bergen, Christiansand y otros puntos de Noruega, cargará el 17 del corriente.

Línea Danesa

El vapor **Algarve** para Copenhague y demás puertos del Báltico, cargará el 20 del corriente.
 Consignatarios: Ribes y C.^a

Amsterdam y Rotterdam

COMISIONES Y REPRESENTACIONES
 TRÁNSITOS Y REEXPEDICIONES

HONORATO MARÍ

OFRECE SUS SERVICIOS
 A LOS SEÑORES EXPORTADORES

Dirección: *Singel, 239, AMSTERDAM.*

SE VENDE

un MOTOR a gas rico, de ocho caballos de fuerza, sistema «OTTO» de Crossley.
 Se dará con ventaja.
 Informarán en esta redacción.

FABRE LINE

SERVICIO RÁPIDO

El vapor **St. Joseph** para New York directo, cargará el día 20 del corriente.
 Se necesita pedir cabida.

LÍNEA DE VAPORES DEL SVENSKA LLOYD

El vapor **Mansuria** para Christiania, Gothemburgo, Malmö, Copenhague, Stockholmo y demás puertos del Báltico, cargará el 18 del corriente.
 Consignatario: R. Bertó Roig. — Denia.

Línea Serra

El vapor **Florinda** para Liverpool, cargará el sábado 18 del corriente.
 Se necesita pedir cabida y orden para embarcar.
 Consignatario: Diego Ivars.

STEAMERS LOADING VAPORES Á LA CARGA

Nombre del vapor Consignatario ó Agente Día de salida.

Para Bristol y Cardiff

Rigmor Mac Andrews y C.^a Hoy.

CAMBIOS

Cotización del CRÉDIT LYONNAIS.—Valencia.

Septiembre de 1915

	Día 14
París, cheque	88.25
» 8 d/v.	88.—
Londres, cheque	24.68
» 8 d/v.	24.62
» 90 d/v.	24.28
Marcos cheque.	—

Información

PASAS

Ayer se normalizó el tiempo, reanudándose el tráfico con alguna más actividad que en días anteriores.

Las entradas de fruto fueron también algo más importantes y se realizaron bastantes transacciones a los precios corrientes.

El vapor «Menorquín» cargó en Denia 30 sacos de cacahuet para Argel.

Dicen de Carcagente que la cosecha de la naranja no pasará de mediana, y si no mejoran las circunstancias para la exportación al extranjero será una perdición.

A. JIMENEZ & SONS

65, FENCHURCH STREET,
 LONDRES, E. O.

Consignaciones de toda clase de frutas y anticipos

Dirección telegráfica: «JIMENEZ» LONDON.

Representante en DENIA

MATEO MAHIQUES

Importación de frutas en Suiza en 1913

La destrucción de la cosecha de frutas por la helada de Abril, tuvo, por consecuencia, un aumento considerable de la importación, en tanto que la exportación, comparada con la de 1912, ha disminuido el 90 por 100. La importación total fué de 437.279 quintales métricos, por valor de 12,458 millones de francos.

La importación de uva fresca, cuyo precio era muy alto, ha sido de 53.631 quintales métricos (1912 41.407), a la cual ha contribuido España con 3.191 quintales métricos; 1.091 más que en 1912.

La disminución de la importación de higos, almendras, avellanas y nueces, se explica por el alza de los precios a causa de la escasa cosecha de esos frutos. España importó 160 quintales métricos de higos (399 menos que en 1912), 1.500 de almendras (388 más que en 1912) y 2.602 de avellanas (1.795 menos que en 1912).

La importación de naranjas y limones de España (78.233 quintales métricos) fué próximamente la misma que en 1912 (-440), y ha conservado sobre la italiana una ventaja de 13.630 quintales métricos (los limones proceden casi exclusivamente de Italia.)

El aumento del consumo de banananas ha hecho progresar la importación de las de Canarias, de 5.998 quintales métricos a 7.456.

Las cifras de la importación de España en Suiza, durante los cinco últimos años, son (valores en miles de francos):

	1909	1910	1911	1912	1913
Uvas de mesa, frescas . . .	41	110	127	155	228
Pasas	303	335	513	303	436
Naranjas y limones	716	1.136	371	1.573	1.731
Higos, almendras y avellanas	523	499	975	860	828
Conservas de pescado	269	351	309	291	333
Vino en barriles	8.429	14.143	20.022	23.693	21.088
Plomo	289	279	424	868	1.462
Tapones de corcho	342	326	289	450	395
Totale	12.240	18.588	24.772	30.408	29.210

(Del Cónsul de España en Ginebra, Sr. Ramón Abellá.)

REMITIDO

Altea 13 de Septiembre de 1915.

Sr. Director de EXPORTACION DE PASA VALENCIANA.
Denia.

Mi distinguido amigo: Una lamentable nota oficiosa que acabo de leer, afirma la proclamación a mi presencia de la jefatura del partido conservador de los distritos de la Marina, a favor del Sr. D. José Torres Sala.

Entrando en mi decisión evitar lo que signifique por luchas intestinas quebranto para el partido conservador, prescindo de todo comentario, limitándome a consignar, que, poco apreciadas, sin duda mis palabras, de consideración a la persona del Sr. Torres Sala y a la cohesión del partido pronunciadas con posterioridad a los funerales del Sr. Torres Orduña (q. e. g. h.), ni antes, ni durante, ni después de la pretendida proclamación, hemos asentido a ella mis amigos ni yo; que apenas obligados motivos de inexcusable cortesía, me permitieron hacer pública mi actitud, la manifesté al Gobierno y la expliqué en la prensa y al Sr. Torres Sala en carta que a él dirigí; y que no estando dispuesto a mantener ni autorizar por el bien del partido, debates sobre puntos sometidos a la consideración de quienes tienen autoridad para resolver de antemano, rechazo toda versión, explicación o rectificación que no se acomode a cuanto queda dicho, como expresión exacta de la verdad.

Gracias por la inserción de esta carta en su estimado diario y mande a su affmo. amigo y s. s. q. b. s. m.

José Jorro Miranda.

Movimiento del Puerto

BUQUES ENTRADOS

Día 14.—Vapor esp. Santa Ana, de 105 t., c. Riera, de Viana do Castello, con madera.
Día 14.—Vapor esp. Menorquín, de 613 t., c. Vila, de Alicante, con cargo general.

BUQUES DESPACHADOS

Día 13.—Vapor ruso Herakles, de 1.033 t., c. Feruberg, para Liverpool, con frutas.
Día 13.—Vapor inglés Kirkoswald, de 2.458 t., c. Welleamson, para New York, con frutas.
Día 14.—Laud esp. Ramona, de 35 t., c. Ten, para Cartagena, en lastre.
Día 14.—Vapor esp. Menorquín, de 613 t., c. Vila, para Argel, con cargo general y pasaje.

Precios corrientes de frutas y hortalizas

MERCADO DE DENIA PASAS DE LEGÍA

Ordinaria bajo	de 40'— a 42'—	ptas. los 50 kilos.
Idem corriente	de 45'— a 45'—	» » » »
Buena	de 47'50 a 50'—	» » » »
Superior	hasta 55'— a —	» » » »
Selected corriente	a 50'—	» » » »
Id. bueno	de 52 a 55'—	» » » »
Id. superior	a 60'—	» » » »
Selectillo	a 42'—	» » » »
Retriat ordinario	a 30'—	» » » »
Id. bueno	de 32'— a 35'—	» » » »
Corinto	de 50'— a 60'—	» » » »

Mercado firme. Entrada: regular.

Cebolla.—De 1'25 a 1'50 peseta sarroba.

Cacahuet.—De 2 granos, de 18 a 20 pesetas los 50 kilos según clase.

De 3 y 4 granos, a 22'50 pesetas los 50 kilos.

Almendra.—Alicante: Planetas, a 35 pesetas arroba. Comunas, de 31 a 32 pesetas.

Baleares: Palma, almendrán escogido a 280'00 pesetas los 100 kilos; idem corriente a 269'00.

En Felanitx: almendrán, a 101 pesetas los 42'37 kilos.

En Tarragona: almendra mollar, a 52 pesetas saco de 50 kilos. Esperanza 1.ª, en grano, a 125 id., 2.ª a 120 id.; Langueta, a 105 id.; Común, en sus diversas procedencias, a 97'50 ptas.

Reus: Esperanza 1.ª, a 295 pesetas; id. 2.ª a 288 id., común, a 275 id.; Langueta, a 290 id.; Planeta, a 298 id. los 100 kilos. Mollar, en cáscara, a 60 pesetas saco de 50 kilos.

Avellanas.—En Tarragona: negreta superior, a 48 pesetas los 58'400 kilos; garbillada, a 45; embarque, a 43; cosechero, a 43 pesetas.

Reus: en grano 1.ª, a 197 pesetas los 100 kilos; id. 2.ª, a 195 id.; en cáscara negreta superior, a 51 id. los 58 kilos; escogida primera, a 48 id.; cosechero, a 46 id.

Nueces en cáscara, a 35 pesetas los 50 kilos.

Piñón mondado de Castilla, a 208 pesetas los 50 kilos.

MERCADO DE MALAGA

Pasas

FRUTO DE HECHURA

Imperial extra	100 reales caja de 10 kilos.
Imperial	78 » » » »
Cuartas	58 » » » »
Royaux	48 » » » »

RACIMALES

Imperiales	70 reales caja de 10 kilos.
Idem bajo	60 » » » »
Royaux	50 » » » »
Idem bajo	45 » » » »
Cuartas	40 » » » »
Idem bajas	35 » » » »
Quintas	32 » » » »
Idem bajas	28 » » » »
Mejor alto	28 » » » »
Mejor bajo	22 » » » »
Lechos	20 » » » »

GRANOS

Grano reviso	47 » » » »
id. medio reviso	34 » » » »
id. aseado	28 » » » »
id. corriente	24 » » » »
Escombros	22 » » » »

Almendra.—Larga, de 35 a 36 pesetas arroba. Corta, de 27 a 28 pesetas id.

Doctor MANUEL BERDUN ALCON OCULISTA

Exprofesor Auxiliar de la Facultad de Medicina

CURACION RÁPIDA DE LAS ENFERMEDADES DE LOS OJOS

TRATAMIENTO ESPECIAL DE LAS GRANULACIONES SIN DOLOR NI OPERACION

CURACION VERDAD

CIRUGÍA OCULAR

Operaciones a precios económicos

Consulta: de 12 a 2 y de 3 a 5

CALLE ALFREDO CALDERÓN, 3

(Junto al Banco del Río de la Plata) (antes Barrio Pescadores)

VALENCIA

MIGUEL OLTRA GANDÍA

Se encarga del embarque de cajas de naranja, cebolla, pasa y demás frutos del país para todos los mercados extranjeros.

J. Godenrath & Co. Menke & Busse HAMBURGO.

Consignaciones y compras de frutas verdes y secas.

Luis Querol Tomás RÉUS

Exportación de avellana, almendras y demás frutos del país.



LA PHOENIX

(PHOENIX ASSURANCE COMPANY LIMITED)

ESTABLECIDA DESDE 1782

COMPANÍA INGLESA DE SEGUROS
CONTRA INCENDIOS
RIESGOS DE TRANSPORTES MARÍTIMOS
RIESGOS DE GUERRA
PÓLIZAS FLOTANTES Y SENCILLAS

AGENCIA DE SEGUROS

A. B. SWAN (COMPANÍA ANÓNIMA)
DENIA

TRENOR Y C.ª VALENCIA

Fabricación de superfosfato de cal, de sulfato de hierro, de abonos químicos y de guano concentrado a base del de el Perú. Abono para Naranjos especial M. N. a base de guano del Perú combinado con manganeso.

Abono para Almendros, Viñedos, Olivos, Algarrobos y frutas, fórmula X combinado con manganeso.

Venta de primeras materias para la fabricación de abonos. Fabricación de saquerío para envases de Azúcares, Abonos, Granos, Harinas, minerales, etc.

Dirección para Valencia: **Trenor y Compañía.**
Agente en Denia y su región: **Eduardo Millá**, calle del Marqués de Campo, núms. 20 y 22.

ALMACENES: Calle de la Sandunga, 40 (barrio del Mar)

DENIA

A LOS EXPORTADORES

DE

PASAS Y ALMENDRAS

Con objeto de que puedan proveerse con la mayor facilidad, economía y ventajas posibles en todo momento durante la temporada y a medida que las circunstancias lo exijan, evitándose con ello gravosos dispendios al no utilizar en muchas ocasiones los anticipados pedidos, que implican a la vez un capital improductivamente empleado, les prevenimos, que esta casa tendrá siempre disponible a toda hora, más de

100.000 CROMOS

alta novedad en dibujos y de gran fantasía, con variedad de randas oro en caprichosas combinaciones de colores. Verdadera especialidad en hermosas tricomías, fototipias, fotograbados, etc., a precios sumamente económicos.

5.000.000 de CAMISETAS

blancas y de color, de papel satinado y pergaminado (extrafuerte) y ordinarias para cajas de una, media y cuarto de arroba, lechos, etc.

Las mismas camisetas primorosamente impresas, con o sin randa, a precios sin competencia.

Tiras impresas

con elegantes y modernos tipos, viñetas y alegorías, a precios extraordinariamente limitados.

Papeles encaje

blancos y de color, cortados a todas las medidas. Grandes existencias y surtidos, desde las clases ordinarias hasta las de gran lujo.

Papel parafina

de superior calidad, para cajas de todos los tamaños, a precios reducidísimos.

Pedid muestras y precios.

Se hacen toda clase de impresos.

Objetos de escritorio y libros rayados

IMP. DE SUCESORES DE P. BOTELLA

Cop, 12.—DENIA—Cop, 12.

Imprenta de Sucesores de P. Botella.—DENIA.
TELÉFONO MUN 43.