

NUESTRA INFORMACION TELEFONICA

Anoche salió el Rey en el expreso para Sevilla. El jefe del Gobierno contesta a los artículos publicados por Cambó. Hoy se celebrará Consejo de ministros.

Un artículo de Primo de Rivera.

Madrid.—"La Nación" publica un artículo del general Primo de Rivera recogiendo y contestando los artículos de Cambó sobre la valoración de la peseta. Empieza diciendo que sería petulancia negar autoridad e interés a los artículos de carácter económico publicados por el señor Cambó en "La Veu de Catalunya"; y añade que, ante todo, lamenta muy sinceramente que el señor Cambó haya escrito sus artículos en catalán.

EL JEFE DEL GOBIERNO

Madrid.—El presidente del Consejo, después de despachar con el Rey en Palacio, se trasladó a Peña Grande, con objeto de visitar unas escuelas construidas a expensas del obispo de Madrid y de la marquesa de Villamagna, en cuyo centro reciben educación 150 niños y niñas. Ante el jefe del Gobierno, los niños cantaron una composición, y después el marqués de Estella presenció la comedia que sirvieron a los escolares de Villamagna y otras damas.

EL PRÓXIMO CONSEJO

Mañana se celebrará el Consejo de ministros suspendido ayer. EN EL SUPREMO DE GUERRA Y MARINA. Madrid.—Hoy se ha visto en el Consejo Supremo de Guerra y Marina la vista de la causa seguida contra el capitán de Artillería de la escuela de reserva don Manuel García de la Sota, acusado de varios delitos de estafa.

DE BARCELONA

Barcelona.—El quinto artículo de Cambó acerca de la desvaloración de la peseta, publicado por "La Veu", dice que para la estabilización de la peseta debe tenerse en cuenta el equilibrio total o parcial de la balanza de pagos; es decir, la estimación de los pagos y cobros de un país al exterior, que viene integrado por diversos factores.

OTRO ARTICULO DE CAMBO

Barcelona.—El quinto artículo de Cambó acerca de la desvaloración de la peseta, publicado por "La Veu", dice que para la estabilización de la peseta debe tenerse en cuenta el equilibrio total o parcial de la balanza de pagos; es decir, la estimación de los pagos y cobros de un país al exterior, que viene integrado por diversos factores.

DE LAS CIEN MILES POR HORA EN LA MAYOR PARTE DEL TRAYECTO

De Mónada a París también se va a plantear un tren especial, que por la línea de empuje exterior seguirá a Boulogne sin detenerse en París más que para los cambios. EL PARTE DE LA NOCHE. Londres.—El parte facultativo de esta noche dice que el Rey ha pasado el día más tranquilo y que la temperatura ha avanzado hoy algunos puntos de elevación sobre la registrada ayer a la misma hora, lo que demuestra que la información determinante de esta noche temperatura no ha reducido la actividad anterior.

La vida en las aldeas montaÑesas.

EN BARCENA MAYOR, LA ALDEA DE LOS BALCONES FLORIDOS

GANADEROS HUMILDES E INDUSTRIALES MODESTOS

El sol pálido de invierno acariciaba dulcemente el bello paisaje de tierras cabuérnigas, tierras del Saja, en esta nuestra excursión por este valle admirable de la Montaña. Nos dirigimos a Bárcena Mayor, aldea del Ayuntamiento de los Tojos, hundida en el valle, muy profundo, por donde corre el Argoza—que pronto se une con el Saja—, protegida por enormes montañas, en las faldas de las cuales aun quedan árboles, sobre todo hayas y castaños...

Bárcena Mayor tiene rincones de gran belleza. En sus solanas, de madera labrada, de dibujos sencillos, ponen una nota noble de color tiesto con plantas, principalmente geránios y ramos de doradas mazorca, de las áreas pñojadas montaÑesas. Bajo los balcones, en los amplios portales, los hombres de esta aldea pintoresca trabajan la madera de sus montes y hacen almadreñas, bieldos, garías y rastros. Cada vecino es un pequeño ganadero y un humilde industrial, que sigue triunfante su modesta fabricación sin que le rindan, sin que le venzan las fábricas de importancia. Tenemos nuestra vieja clientela—dicen—, y seguimos viviendo...

Pocos pueblos en nuestra tierra tendrán un carácter tan especial, un tipo tan marcado en las cosas y en los hombres como Bárcena Mayor... "Samot", nuestro inseparable compañero en estas peregrinaciones por tierras de nuestra provincia, siente la honda emoción artística de los rincones de este pueblo, de sus callejas, de sus casas con solanas, y lleno de entusiasmo repite esta cantinela:

—Este es precioso. Este viaje ha sido muy rápido, y hay que volver. Cada rincón de estos es un cuadro...

Y en tanto admira nuestro amigo las bellezas del pueblo, nosotros conversamos en la taberna con el párroco, don Marceliano, y varios aldeanos.

La taberna, instalada en el amplio portal—cerrado con tablas, en las que se abren dos ventanas—, es también estanco, y su dueño pasó varios años de su juventud allá en América, en la Florida. La decoración del establecimiento es curiosa: un retrato de Benavente, en el que el dramaturgo está leyendo a doña María Guerrero y a don Fernando Díaz de Mendoza una obra, y un retrato de Belmonte. Y en una viga, una enorme herradura, de la que, según nos cuentan, cuelgan los jabales que matan en la comarca. Las gentes nos hablan con cierto orgullo de su riqueza cinegética: corzos a los que está prohibido matar; jabales, osos... y esos malditos lobos.

MAL AÑO.—POCA HIERBA MALA COSECHA DE PATATA Y MAIZ, Y A CONFÍAR EN DIOS

Estos campesinos nos dicen rotundamente que la cosecha de hierba ha sido inferior a la de otros años, muy mala, y que se puede considerar nula la de patatas y maíz.

—Entonces, ¿ustedes habrán procurado proveerse de paja, de piosos para su ganado?

—No, señor. No podemos.

—Entonces, ¿si nieva mucho...?

—Confiamos en Dios... Si nieva habrá que ir a buscar ceba para nuestras vacas. Estamos a merced de la suerte.

—Pero aquí suele nevar mucho?

—Suele nevar mucho, sí, señor. ¡Mas qué le vamos a hacer!...

—¿Cuántas vacas hay en el pueblo?

—Pues entre todos—el vecino que más, tendrá acaso dieciocho—sumamos de unas 280 a 300, entre los cincuenta vecinos.

Este "confiar en la suerte" es un poco dramático en este pueblo alejado tanto del ferrocarril; es una resignación sombría que puede ser causa de la ruina ganadera en esta pintoresca aldea. En tanto luzca el sol pálido, de invierno, como hoy, y las vacas salgan a pacer, un optimismo consolador alborozará el espíritu aldeano; pero cuando caen lentamente, sin celisca, en serie interminable de cortinas blancas, comienzan a poner su albuza en la tierra, entonces se iniciará la tragedia en el espíritu campesino, que presiente la ruina de un humilde pasar. Hacen muy mal los aldeanos en confiar en la suerte y dejar marchar las cosas al azar. Se debiera imponer una acción tutelar que se opusiera a esta imprevisión.

VIDA DURA

Dura es la vida de estos campesinos en este rincón montaÑes. Comparten su actividad ganadera, como hemos dicho, con el trabajo domiciliario de hacer almadreñas y "garauja". Veamos el rendimiento de su esfuerzo. Compran la madera de haya, la cortan, la preparan y a trabajar en los portales. En dos horas pueden hacer un par de almadreñas ordinarias, que son las que tienen más aceptación en el mercado...

Y ese par le venden a una peseta treinta céntimos. Pero, fabricadas las almadreñas, tienen que llevarlas a Fresneda o a Soto (Campoo de Suso) o a Santurde de Reinosa.

Las almadreñas hechas de abedul tienen poca aceptación y las venden más caras: a tres, tres cincuenta y hasta cuatro y cinco pesetas; pero invierten mucho tiempo en su fabricación, acaso ocho horas.

También llevamos—nos dicen—madera a Castilla (Valladolid, Medina, Toro, Salamanca, Segovia, etc.). Vendemos veinticuatro rastros en diez pesetas y doce garías también en diez pesetas... Lo facturan en Reinosa y marchan los interesados a venderlo. Esos precios oscilan, y los citados son el promedio de los precios que consiguieron el año último... También hacen ventas en Fresneda, en Soto y en Santurde, como con las almadreñas...

No hemos conseguido, como en otros pueblos, que nos digan lo que consume una familia compuesta por matrimonio y cuatro hijos... No sabemos—dicen—. Gastamos lo que cuesta el pan—también comemos algo de borona—y lo que valgan las patatas, las alubias y la leche que consumimos, porque aquí no puede venderse...

—¿Y médico?

—Tenemos que ir a Cabuérniga, unos trece kilómetros.

—¿Y botica?

—A Cabezón—28 o 30 kilómetros—o a Espinilla (Campoo de Arriba), pasando por Taja-Hierro, la divisoria...

Nos quedamos un poco perplejos.

—Pero ¿es posible?

—Sí, sí; es necesario—nos dicen riéndose.

—Sin embargo—dice el cura—, aquí hay pocos enfermos... A pesar de todo...

—¿A pesar de qué?

—Mire usted, venga—y el párroco nos enseña una fuente que corre por el suelo, que recibe todas las porquerías de la calle, las botijas de las vacas, y en la que se oge agua por evitar darse un paseo hasta la otra fuente situada más lejos, junto al río...

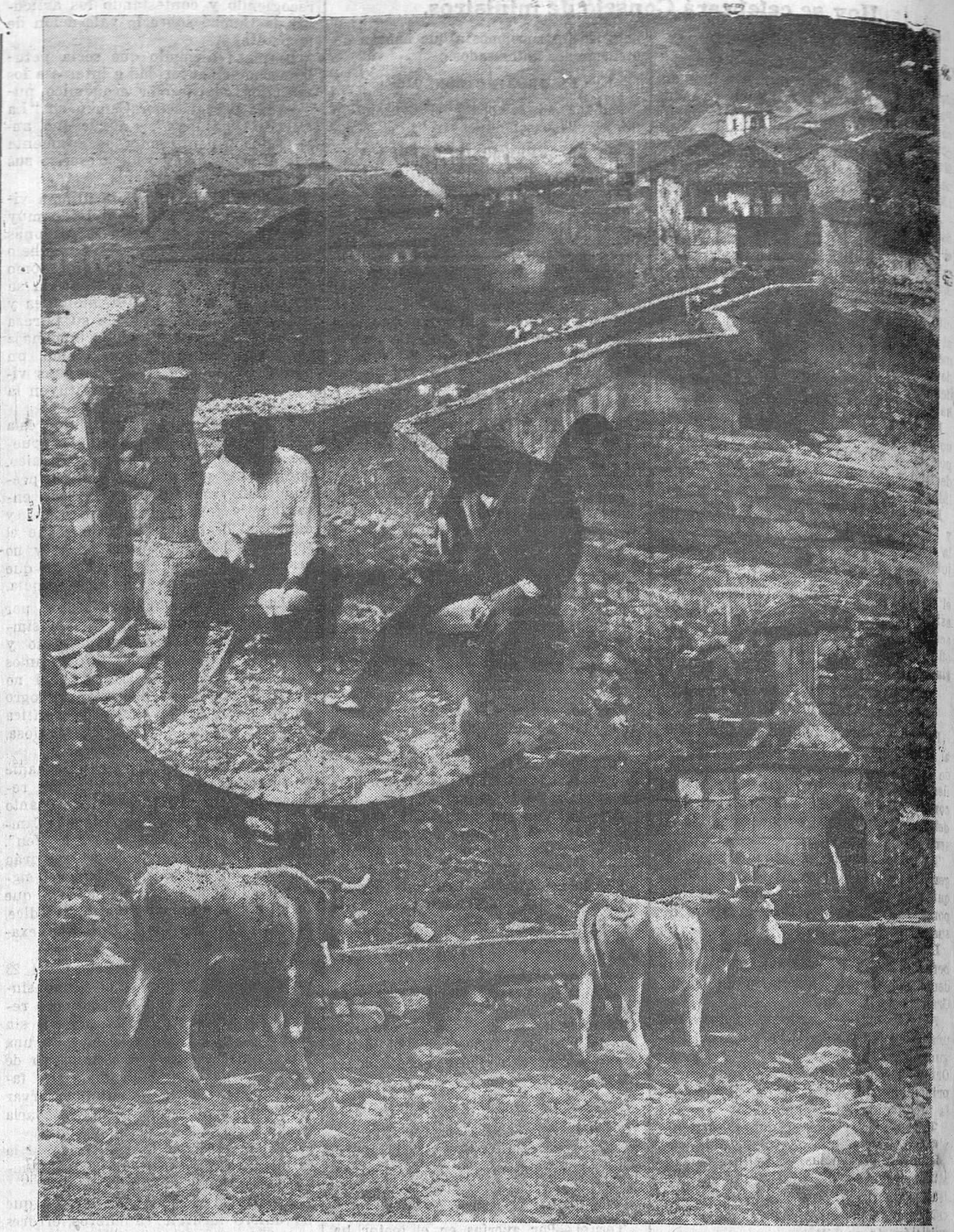
Realmente, después de ver esto y de contemplar la salud de los vecinos de Bárcena Mayor, se duda un poco de la existencia de ciertos microbios... Es esta otra imprevisión que también debe remediarse.

—¿En dónde se proveen de comestibles?

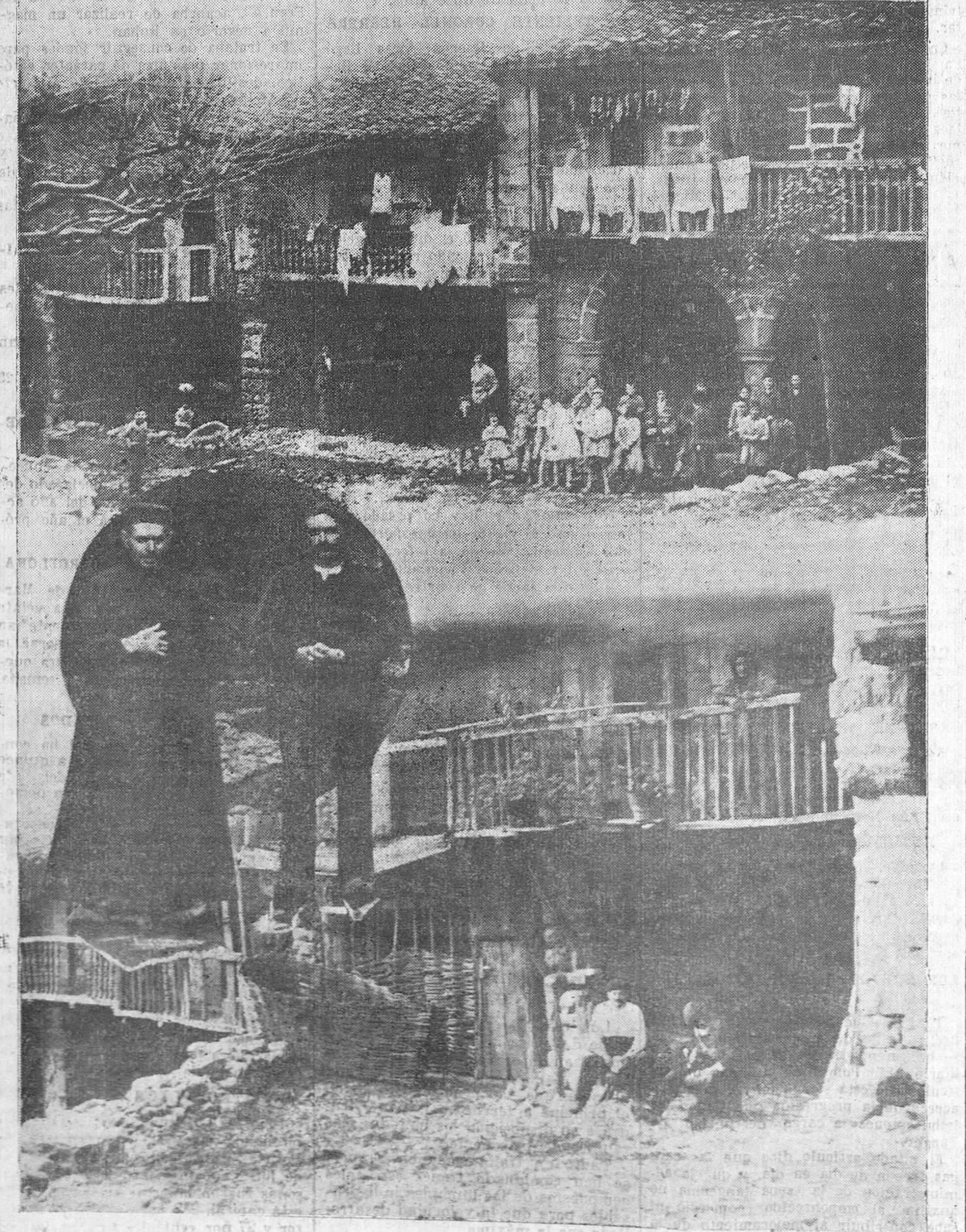
—El pan le traemos de Fresneda. Otros compran harina y cocen en casa. También comemos tortas de borona...

Hasta hace poco no llegaba la carretera hasta Bárcena Mayor. A fines del verano pasado se terminó el trozo que llega al pueblo.

Desde hace ocho años está en construcción ese camino que nos pone ahora en comunicación con la carretera de Reinosa a Cabezón, y que, cuando se termine, llegará a Las Praguas. Para



Vista de Bárcena Mayor, la aldea pintoresca del término municipal de Los Tojos, cuyos habitantes ganan la vida dedicándose a cuidar de sus vacas tudancas y a hacer almadreñas. (Fotos Samot.)



En las solanas alegres de Bárcena Mayor, los tiestos con sus flores y los ramos de doradas pñojadas ponen una bella nota de color.—El párroco y el tabernero que estuvo en América, en La Florida, se ofrecen como guías amables a los visitantes. (Fotos Samot.)

este segundo sólo falta un trozo.

Y a propósito de esto nos dicen que hagamos constar, dada la crisis por que atraviesa el pueblo, el ruego de que se abone a los propietarios el precio de la expropiación de sus fincas. Quedan complacidos los simpáticos vecinos de Bárcena Mayor, y ahí queda su petición, por si pudiera ser atendida.

LAS HORAS QUE EMPLEAN EN VENIR A SANTANDER, DESDE BARCENA, SON TANTAS COMO IR A MADRID DESDE NUESTRA CAPITAL.—LO QUE TARDA EN LLEGAR A LA CIUDAD ALDEA UNA CARTA DESDE NUESTRA CIUDAD

Nos dicen que, cuando tienen que ir a Santander, estos vecinos necesitan levantarse a las tres de la mañana, para llegar a Renedo a las seis y media y tomar el coche de las siete, y poder encontrarse en Santander a las once.

Y eso de las cartas es serio—nos dicen—. Una carta o periódico expedido en Santander el día 5 no llega aquí hasta el 7...

—¿Se leen aquí muchos periódicos?

—Ninguno—nos dice el párroco—. Llegan muy retrasados...

—Pero más vale saber las cosas tarde que nunca...

—No; mire usted, es otra la razón. No podemos gastarnos cinco duros al año...

UN GESTO DE DIGNIDAD

En Bárcena Mayor, en donde se sigue bailando al son de la pandereta y de la canción montaÑesa; en donde no se recuerda un crimen ni una puñalada, y los hombres juegan los domingos a la flor y a la brisca, se nota un gesto de dignidad especial que queremos poner de relieve. A la vista de muchachas bonitas y de una chiquillería numerosa, preguntamos:

—¿La gente emigra mucho?

—Sí; a Andalucía y a América: a La Florida... Algunos hacen dinero, pero se acuerdan poco de esto...

—Y las muchachas, cuando ya son moicitas a servir, de criadas, ¿verdad?

—No, señor. Ninguna. Acaso una... Y decían esto con cierto gesto altanero, de orgullo, de noble dignidad...

ESCOMBROS Y RUINAS. — VALOR DE CASAS Y TIERRAS

Hay varias casas deshabitadas, en ruinas. Nos extraña un poco, y hacemos preguntas relacionadas con el valor, en renta, de los inmuebles y de las fincas, y nos dicen:

—Muchas tierras las cedían en arrendamiento los propietarios—con tal de que se les pague la contribución.

—Esto es una pobreza—asegura el cura...

AGREDAJES EN ORZUELA

Dolante de la iglesia, la numerosa chiquillería llena de gritos y de alegría el ambiente, y palmotea de gusto porque "Samot" se dispuso a hacer de los pequeños un retrato.

De nuestra excursión ha quedado la observación de la amargura fatalista de los campesinos, que ante la tragedia del invierno, en vez de prevenirse, dejan al destino su suerte, que acaso, por descuido, sea su ruina...

Santiago ARENAL
5 diciembre 1928.

TINTES IBERIA

Prefieren las señoras de buen gusto, por su absoluta permanencia y fino colorido.

En Tubos para caliente y en Bolsitas para frío.

Decolorante IBERIA

Vino PINEDO

ES EL MAS ACREDITADO TONICO DEL SISTEMA NERVIOSO Y DEL CEREBRO

Ténganse siempre a la mano las universalmente célebres

PILDORAS de BRISTOL

"El Purgante Casero por excelencia"

Casa Viena

PIANOS

Económice usted en la compra del que precisa. Nosotros le daremos la marca que le interese, con una baja de 250 a 1.000 pesetas, puesto en su domicilio. Tenemos las mejores. Escriba a

CASA VIENA-MUEBLES.-QUIEDO

¿ QUEREIS CONSERVAR LA SALUD... usad los trajes de punto interiores marca

VIGOR (PATENTE 44.571)

UNICO DEPÓSITO EN ESTA PROVINCIA

LOS LENCEROS, M. LERA Y L. RA

LENTERIA, Carnísera y Géneros de punto.

Plaza del Príncipe, 3; Arcillero, 10.—Sucesal: Blanca, 5, Santander.

SEÑORA: No compre usted máquina de coser sin ver los modelos...

ALFA

Honra de la industria nacional - Absoluta garantía - Gran presentación - Notable economía - A plazos y al contado.

EXPOSICION, General Espartero, 4, 2.



EL MODO FACIL DE CONSEGUIR LA SALUD

es alimentarse con la sabrosa Emulsión Scott. El aceite puro de hígado de bacalao de la Emulsión Scott es el tónico que nos brinda la Naturaleza para los meses del invierno.

además las Vitaminas oportunas para la formación regular de los huesos.

Los que amen a sus hijos y sepan apreciar lo que representa el que disfruten de salud, deben procurar que cursen regularmente la Emulsión Scott; cada una de las monedas invertidas en Emulsión Scott rinde un interés muy crecido en forma de salud y felicidad.

La Emulsión Scott contiene



Emulsión Scott

Cada cucharada conduce a la salud

Recomendada especialmente en casos de:

- TOS ANEMIA RAQUITISMO DEBILIDAD GENERAL RESFRIADOS ESCROFULA BRONQUITIS CONSUMCION

Intereses generales.

Todo lo que signifique un avance en el ramo industrial tiene una alta significación en la vida económica de la provincia, y más cuando estos nuevos medios de existencia son instalados en aquellos pueblos que no tienen grandes centros de trabajo y dependen, en su mayor parte, de la producción de la tierra, tan escasamente recompensada en la actualidad.

Por estas razones, recogemos con íntima satisfacción cuanto se refiere a la implantación de nuevas industrias en la provincia.

En la reunión última del Consejo de la Economía Nacional, entre otras muchas autorizaciones que afectan a diferentes provincias, se acordó una que interesa a la nuestra, la de autorizar a don José Luis Martínez Avellanosa para instalar en el pueblo de Mataporquera maquinaria para producir sesenta mil o más toneladas de cemento, por procedimiento de seca.

También se acordó autorizar a La Cruz Blanca, de Santander, para sustituir en su fábrica parte de los actuales bóccos por tanques de aluminio.

APROVECHAMIENTO DE AGUAS Por la Dirección general de Obras públicas se ha informado favorablemente el expediente instruido por el vecino de Rasines, don Ramón Calvo y Peña, para el aprovechamiento de la totalidad de las aguas de los manantiales La Muesca y La Joyuela, sitos en la Sierra de Tánagos, y con destino al abastecimiento de Rasines, Rocillo y Caraceda.

Las obras de aprovechamiento han sido declaradas de utilidad pública, y se señala el plazo de tres meses para comenzarlas, bajo la inspección y vigilancia de la Jefatura del Miño.

LOS DERECHOS REALES El Comité central de fondos provin-

ciales ha acordado distribuir los ingresos relativos al impuesto de derechos reales. En el reparto corresponden a la Diputación de Santander 267.203 pesetas.

LA ADUANA DE SANTANDER Entre las Aduanas designadas para la franquicia temporal de efectos con destino a las Exposiciones de Barcelona y Sevilla, figura la de Santander.

La autorización comprende desde el día primero del corriente mes. Las mercancías que se importen con este objeto tendrán privilegio de preferencia de turno para el despacho.

NOMBRAMIENTO Ha sido nombrado secretario del Ayuntamiento de Argoños, con arreglo al real decreto de septiembre de 1925, don Francisco Pérez Pérez.

INSTANCIAS DESESTIMADAS Han sido desestimadas varias instancias dirigidas al Ministerio del Trabajo por algunas Cámaras de Comercio, entre las que figura la de Santander, y la Asociación Patronal del Ramo de Sastrea, de esta capital, así como las de otras Asociaciones de la misma industria, en la que se pedían algunas modificaciones interesantes relacionadas con el régimen del Retiro Obrero para el personal que trabaja a domicilio.

Se excluyen de estos beneficios los destajistas cuando se pruebe ante el Patronato de Previsión que, por su trabajo personal, perciben más de 4.000 pesetas anuales.

SUBASTA Por bajas en las listas de la Marina de Guerra, se venderán en pública subasta los cascos del aviso "Urania" y cañonero "Marqués de la Victoria", que estuvieron mucho tiempo de servicio en nuestro puerto.

BOLSAS DE MADRID

Table with columns for 'Día 4' and 'Día 5' listing various market items like Interior F., Exterior (partida), Amortizable 1920, CEDULAS, ACCIONES, and OBLIGACIONES.

DE BILBAO

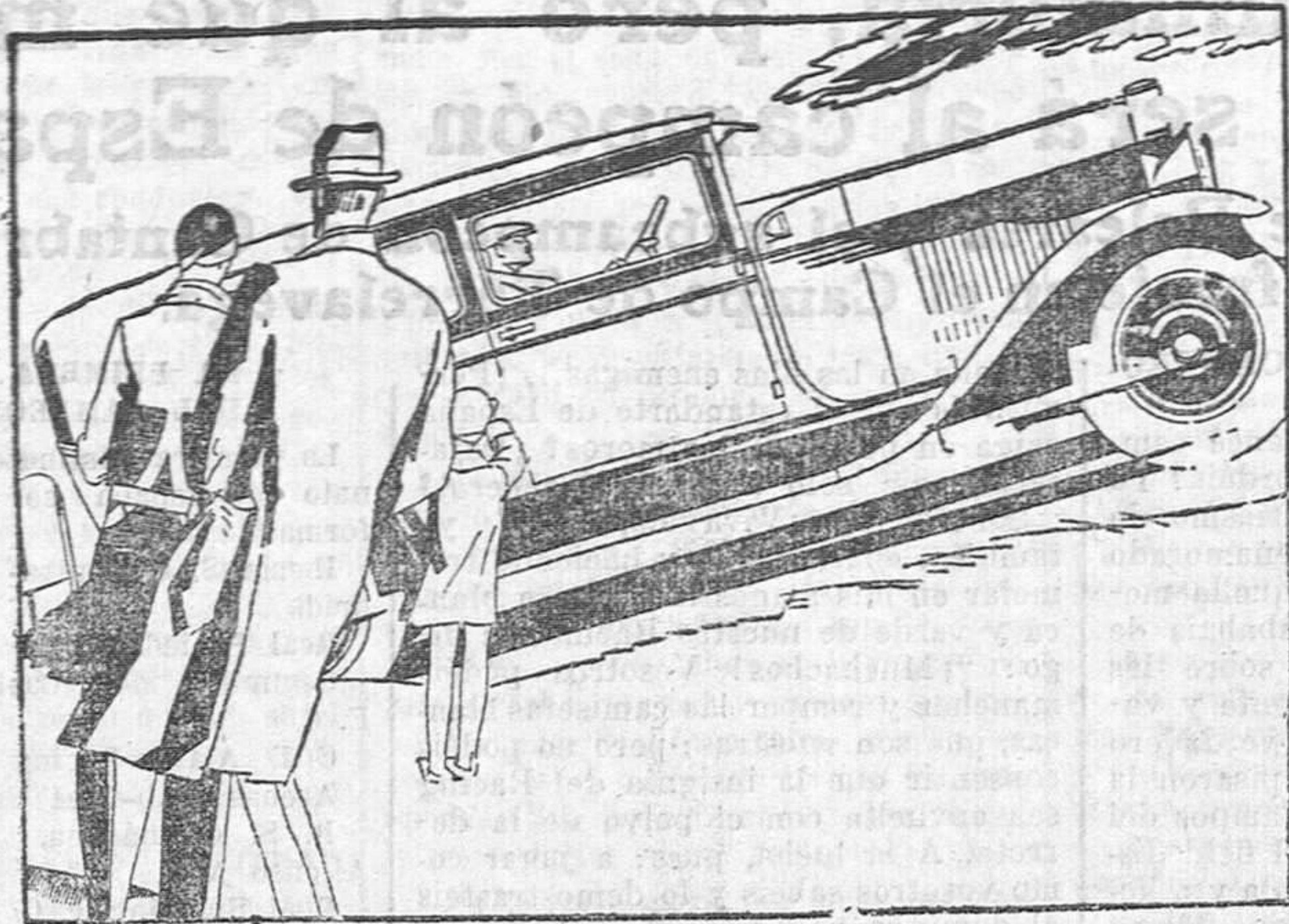
Table with columns for 'Día 5' listing various market items like ACCIONES and OBLIGACIONES.

Cotización local.

Table listing 'FONDOS PUBLICOS' with details on debt and interest rates.

Un coche absolutamente nuevo

Pero cuyos refinamientos son el resultado de 32 años de experiencia en la construcción de automóviles



Elegante, veloz y silencioso, este coche hace todo lo que de él se pida

A pesar de ser el Oldsmobile 1928 un coche nuevo hasta el último detalle en cuanto a estilo, apariencia y refinamientos mecánicos, representa treinta y dos años de experiencia de los ingenieros Oldsmobile en la construcción de automóviles.

El concesionario más próximo le dará una prueba cuando usted guste y le explicará nuestra garantía de un año, así como las facilidades de pago que le ofrece la G.M.P. (Acceptance Division).

PRECIOS

- Touring, Ptas. 9.400; Sport Roadster, Ptas. 9.500; Coupé, Ptas. 9.980; Coach, (2 puertas), Ptas. 9.980; Sedan, Ptas. 10.700; Landau, Ptas. 10.950.

Precios en nuestro depósito de Barcelona (embalado). Puesto en Madrid, completamente equipado e incluido el 5.º neumático, con suplemento de pesetas 500.

GENERAL MOTORS PENINSULAR, S. A.

MADRID

PARA CONCESIONARIOS

Quedan disponibles algunos territorios. Extraordinaria oportunidad. Escríbala a General Motors Peninsular, S. A., Granada, 33, Madrid.



OLDSMOBILE SEIS

Fabricado por General Motors

Table listing 'ACCIONES' and 'OBLIGACIONES' for various companies like Nueva Montaña, Compañía Telefónica, etc.

DE BARCELONA

Table with columns for 'Día 4' and 'Día 5' listing market items like Interior (partida), Amortizable 1920, ACCIONES, and OBLIGACIONES.

Sección provincial de Primera Enseñanza.

El mismo centro devuelve expediente de Sor María Concepción Valcárcel, directora del Colegio-Asilo del Sagrado Corazón, de Santoña, que solicitaba subvención con arreglo a la real orden de 15 de marzo último, como maestra de Patronato, por no estar comprendida en las reglas de dicha disposición.

—A don Anacloto de Mateo se participa que la Dirección general ha resuelto su instancia sobre derecho de consortes, en el sentido de que se atenga a los números 1 y 2 del artículo 84, y a los 85 y 86 del vigente Estatuto, y mientras no se modifiquen.

—También se le traslada a doña Irene Fernández, maestra de Tezanos, otra orden del mismo centro, manifestándole, en relación con el mismo derecho de consortes, que su petición será tenida en cuenta cuando se dicten las oportunas disposiciones, y mientras tanto, se atenga a lo legislado. Se trata de la dispensa de los tres años reglamentarios para obtener otra escuela por el tercer turno.

—La Sección de Córdoba ha remitido credencial de doña María de la Asunción Girádez, nombrándola por el quinto turno, para escuela de aquella provincia. Se ruega a la interesada se haga cargo del documento.

—A doña Inocencia Lucio, maestra interina de la escuela de La Gurueba, se le desestima su petición de renuncia, por no justificarla debidamente, y además por estar nombrada ya otra maestra por el sexto turno. Se la ordena siga al frente de su destino, no debiendo cesar hasta que se presente la propietaria a posesionarse.

—A la Inspección se envían los presupuestos de todos los partidos, ya aprobados por esta Sección.

—El mismo centro devuelve expediente de Sor María Concepción Valcárcel, directora del Colegio-Asilo del Sagrado Corazón, de Santoña, que solicitaba subvención con arreglo a la real orden de 15 de marzo último, como maestra de Patronato, por no estar comprendida en las reglas de dicha disposición.

—A don Anacloto de Mateo se participa que la Dirección general ha resuelto su instancia sobre derecho de consortes, en el sentido de que se atenga a los números 1 y 2 del artículo 84, y a los 85 y 86 del vigente Estatuto, y mientras no se modifiquen.

—También se le traslada a doña Irene Fernández, maestra de Tezanos, otra orden del mismo centro, manifestándole, en relación con el mismo derecho de consortes, que su petición será tenida en cuenta cuando se dicten las oportunas disposiciones, y mientras tanto, se atenga a lo legislado. Se trata de la dispensa de los tres años reglamentarios para obtener otra escuela por el tercer turno.

—La Sección de Córdoba ha remitido credencial de doña María de la Asunción Girádez, nombrándola por el quinto turno, para escuela de aquella provincia. Se ruega a la interesada se haga cargo del documento.

—A doña Inocencia Lucio, maestra interina de la escuela de La Gurueba, se le desestima su petición de renuncia, por no justificarla debidamente, y además por estar nombrada ya otra maestra por el sexto turno. Se la ordena siga al frente de su destino, no debiendo cesar hasta que se presente la propietaria a posesionarse.

—A la Inspección se envían los presupuestos de todos los partidos, ya aprobados por esta Sección.



RESFRIADOS El dolor de cabeza, la congestión del aparato respiratorio y el lagrimeo, se curan rápidamente con ALGODON FORMAN Precio: UNA peseta

LAS CONSERVAS VEGETALES DE J. DE LA CIERVA Pronto causarán revolución en Santander

EL GRANULAR KOCH X 33 corrige la DEBILIDAD SEXUAL CONSULTA GRATIS POR CARTA Apartado número 8, MADRID Venta en farmacias, Santander, Pérez del Molino

ANIS DEL MONO Representante para Santander y su provincia: PAULINO GARCÍA DEL MORAL É HIJO

LA ROSARIO Feliz aquella que lava su ropa blanca con el ESPUMOSO jabón que fabrica LA ROSARIO, S. A.

EL PERNICIOSO POZO NEGRO se sustituye con el higiénico FOSO ALFA (patentado), que no da olores ni necesita limpieza. Para informes, concesionarios: Lemaur y Arredondo, paseo de Pereda, 28, Santander.

ESPECTACULOS

FRONTON SANTANDER, Sociedad Recreativa. Gran baile hoy, jueves, desde las seis en adelante. Brillante orquesta americana.

TEATRO PEREDA. A las seis y media, "La maña de los Jarales"; a las diez y cuarto, "La del Soto del Parral".

GRAN CINEMA. De seis y media a diez, moda: primera jornada de la preciosa superproducción de intriga "El pilluelo de Montmartre". Mañana, segunda y última jornada.—Dado el larguísimo metraje de esta cinta, será imposible proyectarla completa en un solo día.

SALON REINA VICTORIA.—De seis y media a diez: "Amor a gran velocidad", por Claire Windsor, y una comedia, en dos partes.

PABELLON NARBÓN. De seis a once: primera jornada de "El pilluelo de Montmartre", nueve partes. No hay comedia.—Mañana, segunda y última jornada.

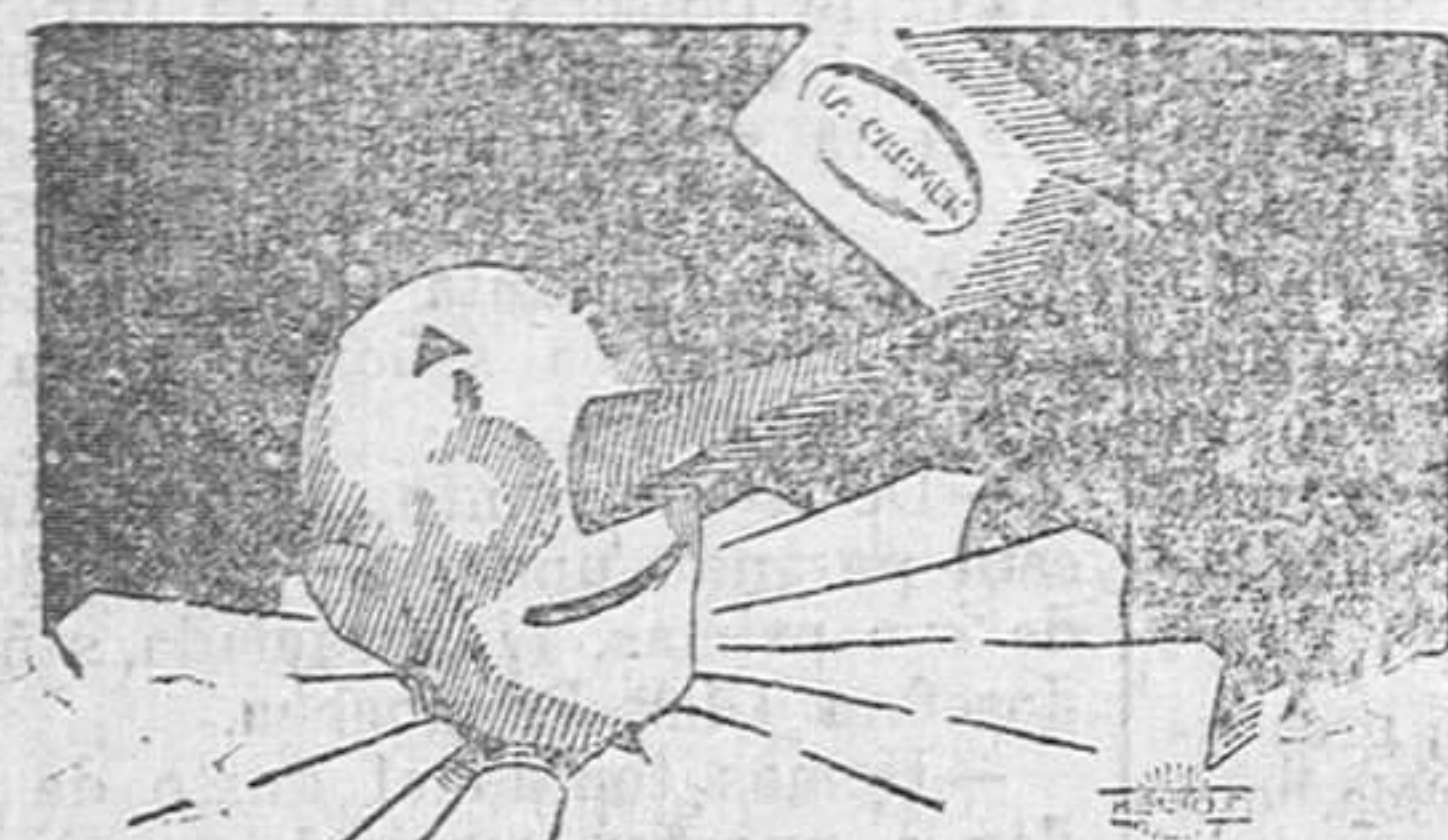
CINE POPULAR REINA VICTORIA. De seis y media a once: "California", por el coronel Tim Mae Coy, y una comedia, General, 0'10.

CINEMA DE BONIFAZ.—A las cuatro, "El terremoto", a 0'10.—Desde las seis y media a diez, "Laura La Plante o Música celestial", y una comedia.

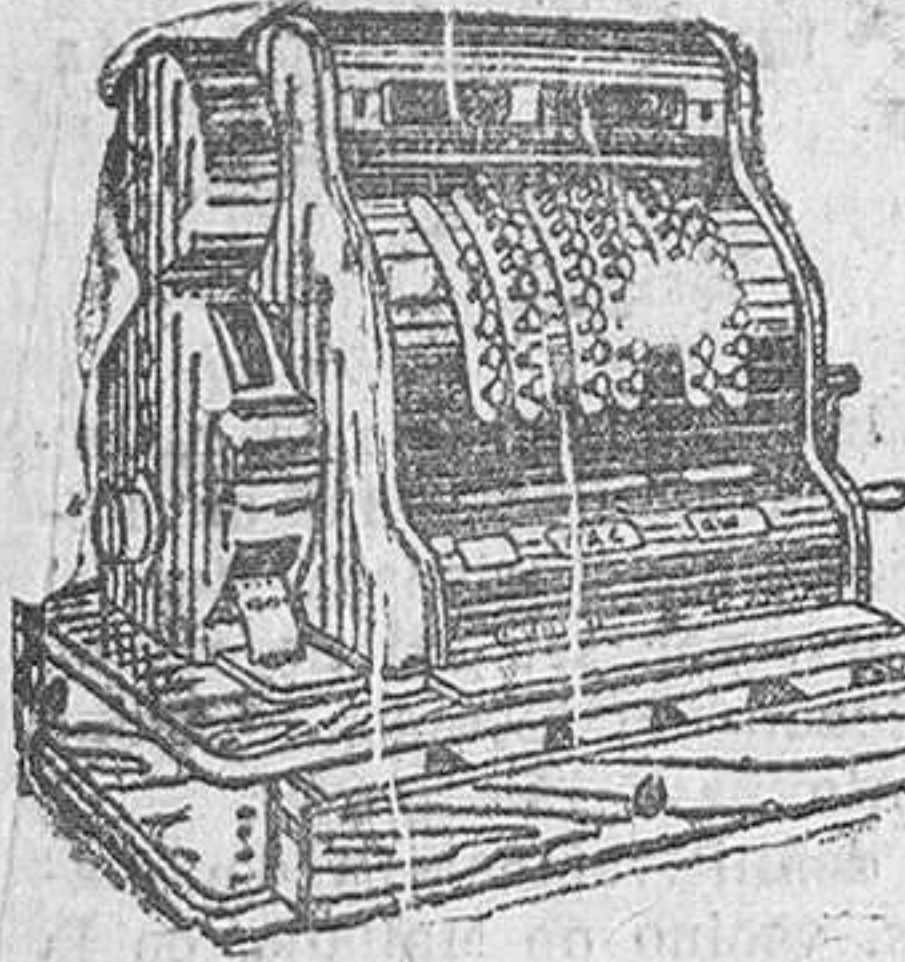


SANSON EL MEJOR APERITIVO Y EL MEJOR DIGESTIVO

Representante exclusivo: DON GREGORIO CISNEROS MOZO



Jabon LA CARMEN Es muy económico y lava la ropa maravillosamente...



COMERCIALES: No compréis caja Registradora sin antes ver los modelos...

COMPANIA NAVIERA SOTA Y AZNAR SERVICIO REGULAR Y RAPIDO DE CABOTAJE...

COMPANIA DEL PACIFICO LINEA DE CUBA Próximas salidas del puerto de Santander.

ALMACENES "EL RECLAMO" GENEROS DE PUNTO por MAYOR y DETALL

ASMA Bronquitis crónicas - Catarros, Gripe - Tuberculosis incipientes...

15 ABAÑONES! Curan rápidamente con BALSAMO TROPICAL

Llevar en la Boca siempre que queráis escapar de los peligros del frío... UNA PASTILLA VALDA

GRAN REBAJA DE PRECIOS PARAGUAS, para señora y caballero, a 2,90, estupendos.

EL PALACIO DE LAS MEDIAS PUERTA LA SIERRA, 1 Las medias de esta Casa son de fabricación especial.

ERUPCIONES DE LOS NIÑOS SE CURAN CON RAPIDEZ CON DEPURATIVO INFANTIL Y PASTA POROSA CABALLERO

NUEVA CERA QUE RES-TITUYE LA FRESCURA A LA TEZ MARCHITA

Una mujer de cuarenta o hasta cincuenta años no debe resignarse más a sentirse adigida a causa de una epidermis áspera...



LINEA DE CABOTAJE DE VAPORES COSTEROS, S. A.

ADMITIENDO CARGA Dirigirse a los agentes. -SANTANDER: Fernando Garcia...

Se vende papel viejo

POLVOS COZA CURAN RADICALMENTE EL VICIO DE EMBORRACHARSE

CURACION DE LAS HERNIAS INTERESA SABER Que el reputado y peritísimo ortopedista de Barcelona...

IDEAL PARA BRASEROS Carbon HERRAJ (pepita de aceituna) a 11,00 pesetas

LA VOZ DE SU AMO Granolas Ortolanas y Aparatos Portátiles

Union Musical Española, Wad-Ras, 7

Compañia Transatlántica Española VAPORES CORREOS. Linea a Cuba y Méjico.

MAGALLANES admitiendo pasajeros de todas clases con destino a Río Janeiro...

CAL VIVA permanente en hornos continus sistema "Elicorra"

EL DILUVIO Caño blanco legítima de la Habana

VISITACION E. TOLOSA Profesora en partos - Masajista

ASMA - OPRESION Los Cigarrillos Indios de Grimault y Cia

ESPERANZA GOMEZ Profesora en partos. Hospedaje embarazadas

NAVIGAZIONE GENERALE ITALIANA LOS MAYORES TRASATLANTICOS DEL MEDITERRANEO

ROMA Salida de Gibraltar para New York. Travesía Gibraltar-New York en 6 y 1 1/2 días.