

MAIZAVENA EL MEJOR ALIMENTO PARA ESTÓMAGOS DELICADOS

MAIZAVENA ALIMENTO PARA LA PRIMERA INFANCIA

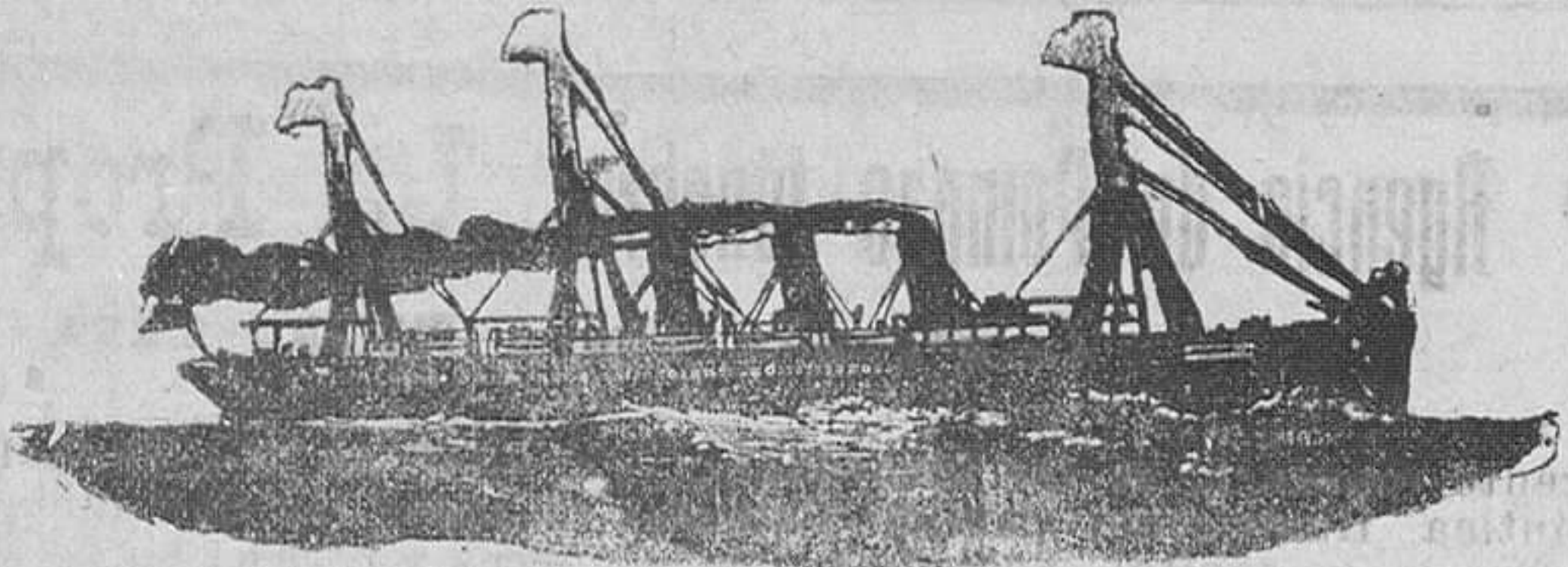
MAIZAVENA PARA CONVALECIENTES

MAIZAVENA DE GRAN PODER NUTRITIVO

MAIZAVENA ES DE FACIL DIGESTIÓN

MAIZAVENA NO ES UN MEDICAMENTO

DE VENTA EN ULTRAMARINOS Y DROGUERIAS
 Compañía de productos alimenticios (S. A.) - SAN SEBASTIAN



Vapores corraos españoles
Compañía Trasatlántica

Línea de Cuba y Méjico

El día 19 de octubre, a las tres y media de la tarde, saldrá de Santander el vapor

Reina María Cristina
 SU CAPITAN DON JUAN COMELLAS

admitiendo pasaje y carga para Habana y Veracruz,

PRECIO DEL PASAJE EN TERCERA ORDINARIA

PARA HABANA — 310 pesetas y 15-16 de impuestos,
 PARA VERACRUZ.—315 pesetas y 7-62 de impuestos.

Se advierte a los señores pasajeros que deseen embarcar con destino a la Habana y Veracruz, que deberán proveerse de un pasaporte visado por el señor cónsul de la República de Cuba si se dirigen a la Habana y por el de esta nación y el señor cónsul de México, si se dirigen a Veracruz, sin cuyos requisitos no se podrá expedir el billete de pasaje.

Línea del Río de la Plata

En la SEGUNDA QUINCENA de octubre saldrá de Santander el vapor

Santa Isabel

para trasbordar en Cádiz al vapor

Reina Victoria Eugenia

(de la misma Compañía)

admitiendo pasaje para Montevideo y Buenos Aires,

Para más informes dirijirse a sus Consignatarios en SANTANDER, SEÑORES HIJOS DE ANGEL PEREZ Y COMPAÑIA. Buels 38, Teléfono 4. 62.

Servicios de la Compañía Trasatlántica

LÍNEA DE CUBA MEJICO

Servicio mensual, saliendo de Bilbao, Santander, de Gijón y de Coruña, para Habana y Veracruz (eventual). Salidas de Veracruz (eventual) y de Habana para Coruña, Gijón y Santander.

LÍNEA DE NUEVA YORK, CUBA Y MEJICO

Servicio mensual, saliendo de Barcelona, de Valencia, de Málaga y de Cádiz, para New-York, Habana y Veracruz (eventual). Regreso de Veracruz (eventual) y de Habana, con escala en New-York.

LÍNEA DE VENEZUELA COLOMBIA

Servicio mensual, saliendo de Barcelona, de Valencia, de Málaga y de Cádiz, para Las Palmas, Santa Cruz de la Palma, Puerto Rico y Habana, salidas de Colon para Sabanailla, Curacao, Puerto Cabello, La Guayra, Puerto Rico, Canarias, Cádiz y Barcelona.

LÍNEA DE BUENOS AIRES

Servicio mensual, saliendo de Barcelona el 4, de Málaga el 5 y de Cádiz el 7, para Santa Cruz de Tenerife, Montevideo y Buenos Aires, emprendiendo el viaje de regreso desde Buenos Aires el día 2, y de Montevideo, el 3.

LÍNEA DE BRASIL-PLATA

Servicio bimensual, saliendo de Bilbao, Santander, Gijón, Coruña y Vigo, para Río Janeiro Santos, Montevideo y Buenos Aires, emprendiendo el viaje de regreso desde Buenos Aires para Montevideo, Santos, Río Janeiro, Canarias, Vigo, Coruña, Gijón Santander y Bilbao.

LÍNEA DE FERNANDO POO

Servicio mensual, saliendo de Barcelona, de Valencia, de Alicante y de Cádiz, para Las Palmas, Santa Cruz de Tenerife, Santa Cruz de la Palma y puertos de la costa occidental de Africa. Regreso de Fernando Poo, haciendo las escalas de Canarias y de la Península indicadas en el viaje de ida.

Además de los indicados servicios, la Compañía Trasatlántica tiene establecidos los especiales de los puertos del Mediterráneo a New-York, puertos del Cantábrico a New-York, y la Línea de Barcelona a Filipinas, cuyas salidas no son fijas y se anunciarán oportunamente en cada viaje.

Estos vapores admiten carga en las condiciones más favorables, y pasajeros, a quienes la Compañía da alojamiento muy cómodo y trato muy esmerado, como ha acreditado en su dilatado servicio. Todos los vapores tienen telegrafía sin hilos. También se admite carga y se expiden pasajes para todos los puertos del mundo, servidos por líneas regulares.

Sociedad Hullera Española

BARCELONA

CARBONES DE LAS MINAS DE ALLEN (ASTURIAS)

Consumido por las Compañías de ferrocarriles del Norte de España, de Medina del Campo a Zamora y Orense a Vigo, de Salamanca a la frontera portuguesa y otras Empresas de ferrocarriles y tranvías a vapor. Marina de guerra y Arsenales del Estado, Compañía Trasatlántica y otras empresas de navegación nacionales y extranjeras. Declarados similares al Cardiff por el Almirantazgo portugués.

Carbones de vapor.—Mejando para fraguas.—Aglomerados.—Kook para uses metalúrgicos y domésticos.
 Háganse los pedidos a la

Sociedad Hullera Española

Pelayo, 8, bis, Barcelona, sus agentes: en Madrid don Ramón Topete, Alfonso XII, 13. —SANTANDER, Sres. HIJOS DE ANGEL PEREZ Y COMPAÑIA.—Gijón y Avilés, agentes de la Sociedad Hullera Española.—Valencia, don Rafael Moral.

SOCIEDAD HULLERA ESPAÑOLA. BARCELONA

EN LA CARRERA DE DOCE HORAS LAS MOTOCICLETAS HARLEY DAVIDSON

han obtenido ABSOLUTAMENTE TODOS LOS PREMIOS ofrecidos para motocicletas fuerza libre y motocicletas con sidecar

Once máquinas toman la salida y las once se clasifican:

MOTOS SOLAS		MOTOS CON SIDECAR	
1.º F. Fuentes,	con 742 kilms. 800	1.º L. Coppel,	con 678 kilms. 218
2.º M. Fuentes,	> 735 > 508	2.º G. Villar,	> 683 > 560
3.º E. Landa,	> 731 > 534	3.º J. Alvarez,	> 657 > 160
4.º Olasagasti,	> 706 > 140	4.º V. Naure,	> 645 > 364
5.º C. da Riva,	> 712 > 260	5.º J. Seron,	> 599 > 788
		8.º Palomares,	> 563 > 280

El premio a la vuelta más rápida en moto sencilla.—El premio a la vuelta más rápida en moto con sidecar.—El premio de regularidad.—El premio de equipo en moto sencilla.—El premio de equipo en moto con sidecar.

J. A. DE LANDALUCE Alcalá, 99 - MADRID

ACADEMIA PREPARATORIA

PARA EL INGRESO EN LAS ESCUELAS DE

PERITOS AGRÍCOLAS

Y EN LAS DE

ENSEÑANZA MEDIA SECUNDARIA

Director: D. E. RAMON DEL HOYO Y DEL HOYO, Ingeniero Jefe del Servicio Agronómico-Catastral, Valladolid

Son profesores de la misma acreditados Ingenieros agrónomos y Peritos agrícolas. Los exámenes de ingreso tendrán lugar en los meses de JUNIO y SEPTIEMBRE.

Para cuantos datos sean precisos, pueden dirigirse al Secretario de la Academia.

D. JAVIER SANZ DE ANDINO, Plaza de San Miguel, 6, principal. - VALLADOLID



Neumáticos Nacional S. A.

Diagonal, 391

BARCELONA

Capital: 2.500.000 pesetas

Su fábrica, instalada en Manresa, es la más moderna de Europa, y la calidad de sus incomparables productos (Neumáticos y Cámaras) no tiene rival en el mundo. Una prueba es convincente.

De venta en todas partes

Librería, Papelería y Objetos de Escritorio

CENTRO DE SUSCRIPCIONES, REVISTA DE MODAS Y LABORES
 CUADROS Y CROMOS, JUGUETERIA,
 NOVEDADES EN POSTALES

LA CARPETA

VARIEDAD DE ARTICULOS, PAPELES FINOS Y DE EMBALAJES,
 LECTURA A DOMICILIO POR SUSCRIPCIONES,
 1.250 VOLUMENES, DOS PESETAS MENSUALES

Escritorios del Puerto (dibajo de la confitería Varona). SANTANDER

SOLUCIÓN BENEDICTO
 CREOSOTA
 Efectiva contra la Tuberculosis, Gonorrea, artritis, bronquitis y fiebres de origen.

En sitio céntrico se traspasa plabado, muy propio para industria de huéspedes. Informarán en esta Administración.

Carreras militares

Preparación completa para el ingreso en las mismas. Dará principio el curso en los primeros días de octubre. Informes, Calderón, 7, entresuelo, de diez a una. Pídanse reglamentos en la portería.

Dependiente Se necesita uno que esté bien instruido en el ramo de ultramarinos. Informará Toribio Cubero, Concordia, 7, Santander.

Maiz Plata nuevo

A fines del corriente se descargará en Musel-Gijón un buen cargamento. Para pedidos de importancia, dirigirse al representante, don Gabriel Faon, Concordia, 12, Santander.

PEPTONA ORTEGA
 Es el mejor tónico y nutritivo para convalecientes y personas débiles. Recomendado contra la inapetencia, malas digestiones, anemia, tisis, raquitismo. Pídanse en farmacias y en la del autor, León, 13, Madrid.

Servicios públicos

SANTANDER-MADRID
 Rápido.—Sale de Santander (lunes, miércoles y viernes) a las 8,40 llega a Madrid, a las 21,40.
 Sale de Madrid (martes, jueves y sábado) a las 8,50; llega a Santander a las 20,14.
 Correo.—Sale de Santander, a las 16,27; llega a Madrid, a las 8,40.—Sale de Madrid, a las 17,25 llega a Santander, a las 8.
 Mixto.—Sale de Santander a las 7,23; llega a Madrid a las 6,40.—Sale de Madrid, a las 7,10; llega a Santander, a las 18,40.
SANTANDER-BILBAO
 Salidas de Santander: a las 8,15, a las 14,05 y a las 16,50 para llegar a Bilbao a las 12,16, a las 18,21 y a las 20,32 respectivamente.
 Salidas de Bilbao: a las 7,40, a las 14 y a las 16,50 para llegar a Santander a las 11,45, a las 18,17 y a las 20,51.
ENTRE SANTANDER Y MARRÓN
 Salidas de Santander a las 17,35 para llegar a Marrón a las 19,38.
 Salida de Marrón: a las 7,18 para llegar a Santander a las 9,30.
ENTRE BILBAO Y MARRÓN
 Salida de Bilbao: a las 18,10 para llegar a Marrón a las 21,15.
 Salida de Marrón: a las 7,07 para llegar a Bilbao a las 10,04.
SANTANDER-LIERGANES
 Salidas de Santander: a las 8,45, 12,20, 15 y 20,20.
 Salidas de Liérganes: a las 7,10, 11,32, 14,15 y 19.
ENTRE LIERGANES Y OREJO
 Salida de Liérganes: a las 16,55.
 Salida de Orejo: a las 17,45.
SANTANDER-ONTANEDA
 Salidas de Santander: a las 7,52, 11,5 (correo), 14,20 y 18,40. Para llegar a Ontaneda, a las 9,55, 13,12, 16,21 y 20,41.
 Salidas de Ontaneda: a las 7,10, 11,18, 14,27 (correo) y 18,45. Para llegar a Santander, a las 9,5, 13,9, 16,13 y 20,30.
SANTANDER-LLANES
 Salidas de Santander: A las 8, 12, 15, 16,45 y 19,55. (Los primeros siguen a Oviedo).
 Llegadas a Santander: a las 7,55, 11,28, 16,28 y 20,34. (Los dos últimos son de Oviedo).
SANTANDER-CABEZÓN DE LA SAL
 Salidas de Santander: a las 19 y 19,55.
 Salidas de Cabezón: a las 7,15. (Jueves y domingos o días de mercado).
 Otro que saldrá de Santander a las 11,45 de la mañana para llegar a Torrelavega a las 12,38 y a Cabezón de la Sal a las 13,39.
 Otro que saldrá de Torrelavega a las 11,50 para llegar a Santander a las 12,53; y
 Otro que saldrá de Cabezón a las 13,58, llegará a Torrelavega a las 14,36 y a Santander a las 15,40.
SERVICIO POSTAL
 Horas de reparto de correspondencia y servicio de oficinas.
 Imposición y roturación de valores declarados y paquetes postales, de 9 a 13,30.
 Certificados, de 9 a 13,30.
 Giro Postal, de 9 a 13.
 Imposiciones, Caja de Ahorros y reintegros (excepto los viernes), de 9 a 13.
 Reclamaciones de correspondencia asegurada y certificada, de 9 a 11.

Lista de Apartados, de 8 a 8,30 y de 10 a 10.
 Reparto a domicilio del correo de Madrid, mixto de Valladolid y Asturias a las 10.—Correo de Bilbao, Liérganes y mixto de Llanes, 12,45.—Correo de Asturias, Bilbao, Liérganes y Ontaneda, 18,36.
 Los domingos se hace solamente el reparto a las 18,36.
OFICINAS PUBLICAS
 Aduana: de nueve a una y de tres a seis.
 Ayuntamiento, Plaza de Pl y Margall: de nueve a una y de cuatro a seis.
 Avance Catastral de la riqueza Urbana, Plaza de la Constitución, A. ter-cero: de diez a una.
 Audiencia: Plaza de la Constitución: de nueve a una.
 Banco Mercantil, Hernán Cortés, de nueve a una.
 Banco de Santander, Muelle, 2: de nueve a una.
 Banco de España, Velasco, 3: de diez a dos.
 Biblioteca municipal, salón de lectura: de cuatro a ocho de la tarde.
 Cámara Oficial Agrícola, Muelle, 21, entresuelo: de nueve a una y de tres a seis.
 Cámara de la Propiedad Urbana, Hernán Cortés, 4, entresuelo: de diez a una y de cuatro a seis.
 Comandancia de Marina y Prácticos del Puerto, calle de Castelar: de diez a una.
 Cámara de Comercio, Eugenio Gutiérrez, 5: de nueve a doce y media y de tres y media a siete.—Horas de consulta: secretario, de cuatro a seis; le-trado asesor, de cinco y media a seis y media; legislación de Aduanas, de cuatro a cinco; contribuciones, arbitrios e impuestos, de cinco a seis; seguros, incendios y accidentes del trabajo, de cuatro a cinco; transportes, terrestres y marítimos, de cuatro y media a cinco y media.
 Comandancia de Carabineros, Alameda Primera, 23: de nueve a una.
 Compañía Arrendataria de Tabacos y Giro Mútuo, General Espartaco, 3, entresuelo: de nueve a una y de tres a cinco.
 Delegación de Hacienda, calle de la Rivera: de nueve a dos.
 Dispensario Antituberculoso. Consulta para pobres.—Adultos: lunes, miércoles y viernes, de cinco a seis; para garganta, nariz y oídos: martes y sábados, de diez a doce y de cuatro a cinco.—Niños: de tres a cuatro y medio y sábados.
 Diputación (Palacio del Banco Mercantil): de nueve a una y de dos a cinco y media.
 Decanato Consular, Muelle, 22 de nueve a una y de tres a cinco y media.
 Escuela de Artes e Industrias, calle de Sevilla: de nueve a una y de tres a seis.
 Escuela Superior de Comercio, calle de Magallanes, Secretaría, de nueve a doce y media.
 Estadística General, Santa Lucía, número 11, segundo.
 Gobierno militar, Avenida de los Infantes don Carlos y doña Luisa: de nueve a una.
 Juzgado del Este, Escuelas de Numancia.—Instancia a Insuconcordia, de diez a una.—Municipal (secretaría), de diez a una.—Audiencia pública, a las once de la mañana.—Registro civil, de diez a dos.
 Instrucción Pública, Magallanes, planta baja de la Escuela Superior de Comercio.