



# MINISTERIO DEL AIRE

## Boletín diario del Servicio Meteorológico Nacional

**AÑO XVII**  
2.<sup>a</sup> EPOCA  
Núm. 135

MADRID, MARTES 14 DE MAYO DE 1968

CENTRO DE ANALISIS Y PREDICCIÓN (Ciudad Universitaria) - APARTADO 285 - MADRID. - Teléf. 2 44 35 00

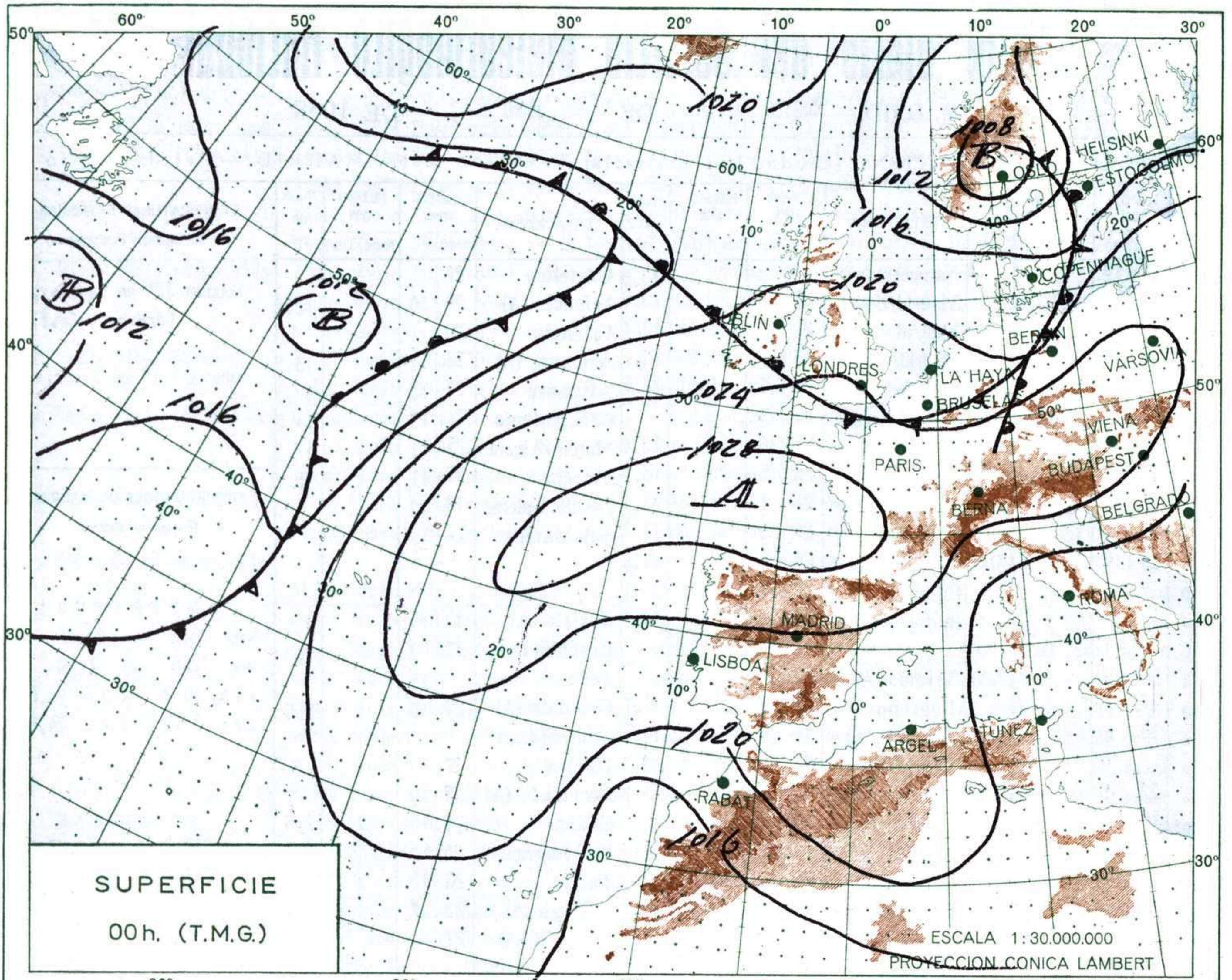
ESTACIONES	TEMPERATURA		PRECIPITACION		Horas de sol	ESTACIONES	TEMPERATURA		PRECIPITACION		Horas de sol	TEMPERATURAS EXTREMAS (De las capitales Peninsulares)
	Máx.	Mín.	Noche	Día			Máx.	Mín.	Noche	Día		
La Coruña	22	10			11.6	Navacerrada (*)	18	9			13.6	<b>TEMPERATURAS EXTREMAS</b> (De las capitales Peninsulares)  MAXIMA: 32° en Badajoz, Córdoba y Sevilla.  MINIMA: 2° en Vitoria
Monteventoso	23	11				Madrid/Barajas	26	7			13.0	
Bares		8				Madrid	26	13			13.3	
Lugo (P.Centro)	22	6			12.4	Madrid/C.Vient <sup>os</sup>	28	9			13.1	
Finisterre		16			12.6	Getafe	27	8			13.0	
Santiago (A)	27	7			13.0	Guadalajara	26	9			13.8	
Pontevedra	28	12				Toledo	28	10			13.0	
Vigo (A)	25	13				Cuenca	26	5			13.0	
Vigo	26	14				Molina de Arag <sup>os</sup>	23	1			13.3	
Orense	27					Ciudad Real	25	9			13.7	
Ponferrada	28	9			13.3	Albacete (A)	28	6			11.8	
						Cáceres	29	15				<b>OBSERVACIONES DE MADRID</b> (Parque del Retiro)  <b>TEMPERATURAS</b> Máx. 23,2 a 15,20 h. Mín. 12,6 a 6,00 h. a 1 h. 16,2 a 13 h. 24,0 a 7 h. 14,8 a 18 h. 24,8  <b>PRESIONES</b> Máx. 717,0 mm. a 23,30ayer Mín. 708,0 mm. a 18,00hoy a 1 h. 710,2 a 13 h. 709,5 a 7 h. 710,4 a 18 h. 708,0  <b>VIENTO</b> Veloc. máx. 9 m/s. a 3,10 h. Dirección: Nordeste. Recorrido en 24 horas 188 km.
Asturias (A)						Badajoz (A)	32	9			13.5	
Gijón	16	9			12.8	Vitoria (A)	19	2			13.0	
Santander (A)	17	6				Logroño	24	7			1.2	
Santander	16	8			12.6	Logroño (A)	24	6			12.8	
Punta Galea		6				Pamplona	21	8			13.3	
Bilbao (A)	22	4			12.1	Huesca/Monfl <sup>or</sup>		7			13.2	
S.Sebastián/Ig <sup>do</sup>	15	9			13.5	Candanchú (*)	14	3				
S.Sebastián(A)	18	9			12.7	Veruela						
León (A)	24	6			13.0	Daroca	24					
Zamora	25	7				Zaragoza (A)	26	9			13.7	
Palencia	21					Zaragoza	26	10				
Burgos (A)	20	3			13.4	Calamocha	24	0			13.0	
Burgos	22	4			13.3	Teruel	26	4				
Valladolid (A)	23	5			13.8							
Valladolid	23	7			13.1	Lérida	27	9			13.0	
Soria	24	5			12.8	Montseny (*)	28					
Salamanca (A)	26	5			13.7	Gerona (A)	28	7				
Avila	23	4			13.6	Cabo Bagur	21	12			12.5	
Segovia	25	8			12.2	La Molina (*)	17	1			10.9	
						Barcelona	23	13			9.9	
						Barcelona (A)	20	12				
						Reus (A)	24	5				
						Tarragona	19	12			12.8	
						Tortosa	25	10			13.4	
												<b>TEMPERATURAS EXTREMAS</b> (De las capitales Peninsulares)  MAXIMA: 32° en Badajoz, Córdoba y Sevilla.  MINIMA: 2° en Vitoria
						Castellón	22					
						Valencia (A)	24	10			12.3	
						Valencia	23					
						Alicante (A)	22	12			13.5	
						Alicante	24	13			13.3	
						C <sup>o</sup> S. Antonio	24	13			14.0	
						Murcia/Alcant <sup>a</sup>	25	11			12.1	
						Murcia	25	11			13.2	
						Castillo Galeras	19	12				
						San Javier	20	12				
						Sevilla (A)	32	12			13.5	
						Córdoba (A)	32	9			13.0	
						Jaén		15				
						Granada (A)	27	10			12.5	
						Granada/Cart <sup>a</sup>						
						Huelva	28					
						Jerez de la F. <sup>ra</sup> (A)	28	12				
						Cádiz	26	15			12.6	
						San Fernando	26	15			13.4	
						Tarifa	20	16			11.3	
						Málaga (A)	22	X			13.0	
						Almería (A)	27					
						Palma de M. <sup>ay</sup> (A)	22	6			12.8	
						Mahón (A)	24	12			13.X	
						Ibiza (A)	21	11			13.1	
						S <sup>o</sup> C.de la Palma(A)	15	12			X	
						Izaña (*)	16	9			12.3	
						S.C.de Tenerife(A)	X	8			6.5	
						S.C.de Tenerife	22	15			10.8	
						Las Palmas (A)	22	16				
						Fuerteventura(A)		14			10.7	
						Lanzarote (A)	X	14			13.3	
						Ceuta	23					
						Melilla	21	15			9.1	
						V.Cisneros (A)	21	15				

### INFORMACION GENERAL DE LAS ULTIMAS 24 HORAS (DE 19 HORAS DE AYER A 19 HORAS DE HOY, HORA OFICIAL).

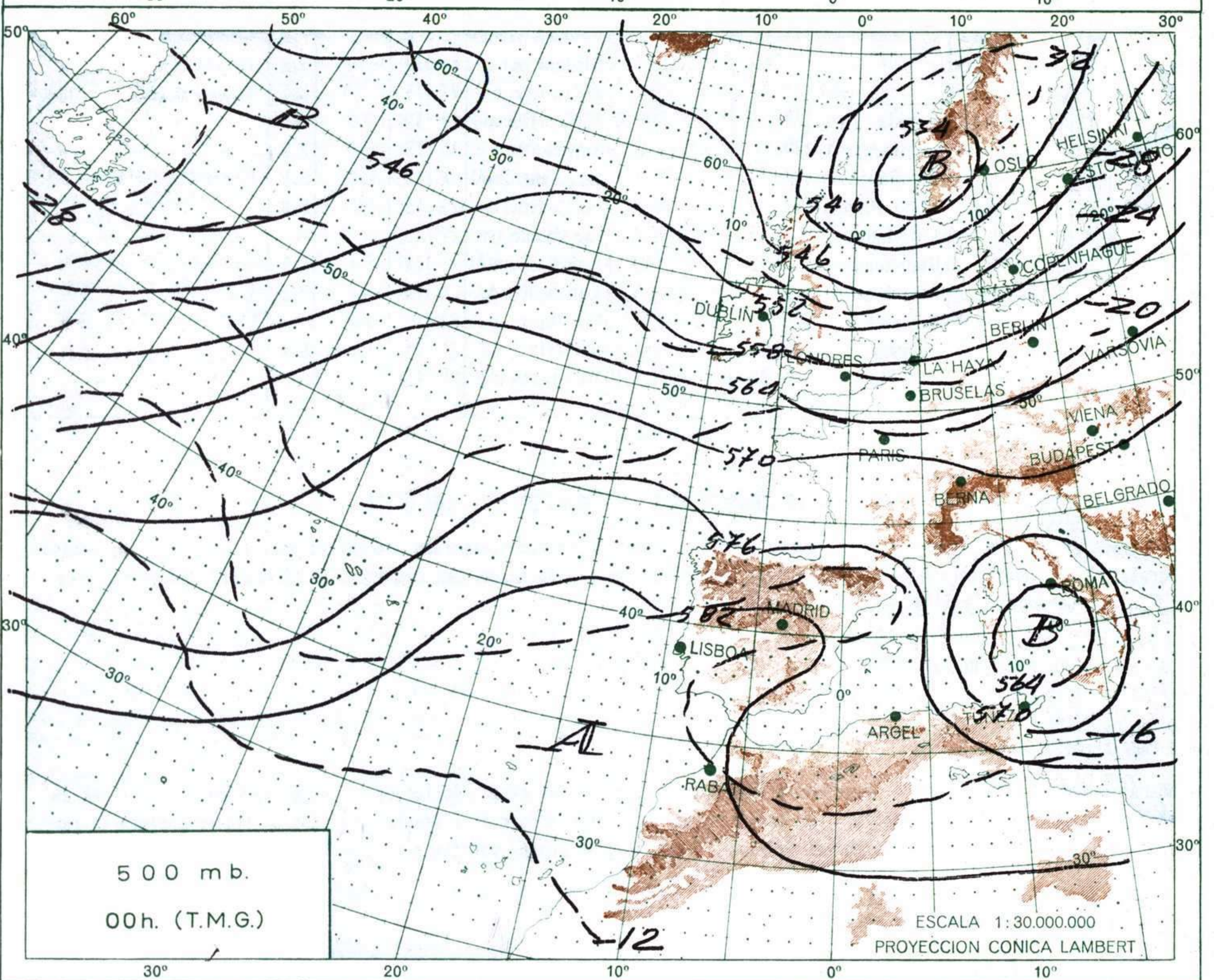
En las últimas 24 horas el tiempo ha sido bueno en todo el país. No se han registrado precipitaciones y únicamente ha estado el cielo parcialmente nuboso en Canarias. En Gibraltar ha soplado levante moderado. Las temperaturas máximas más altas han sido de 32° en Badajoz, Córdoba y Sevilla y 29° en Cáceres.

### PREDICCIÓN PARA EL MIERCOLES DIA 15.

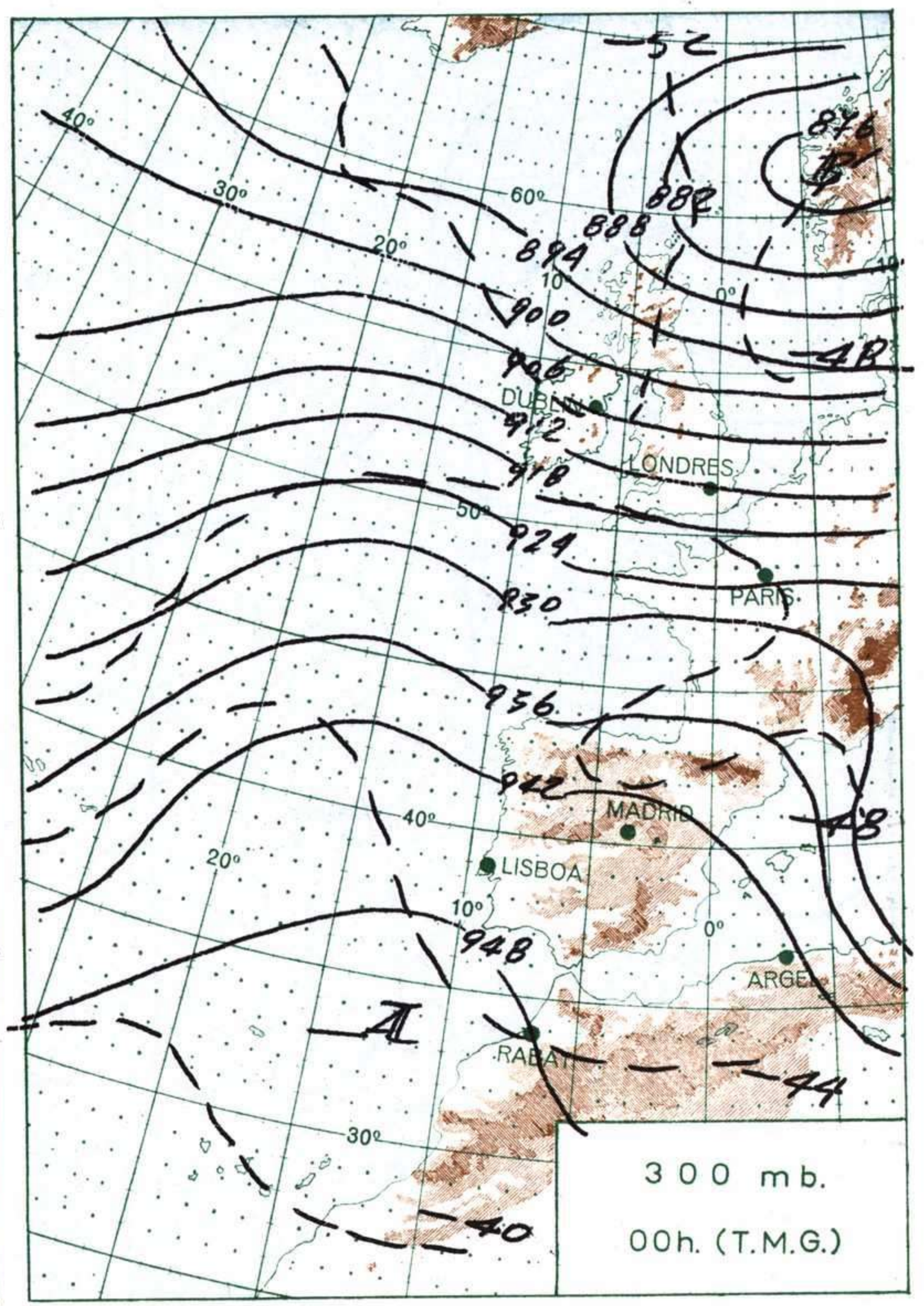
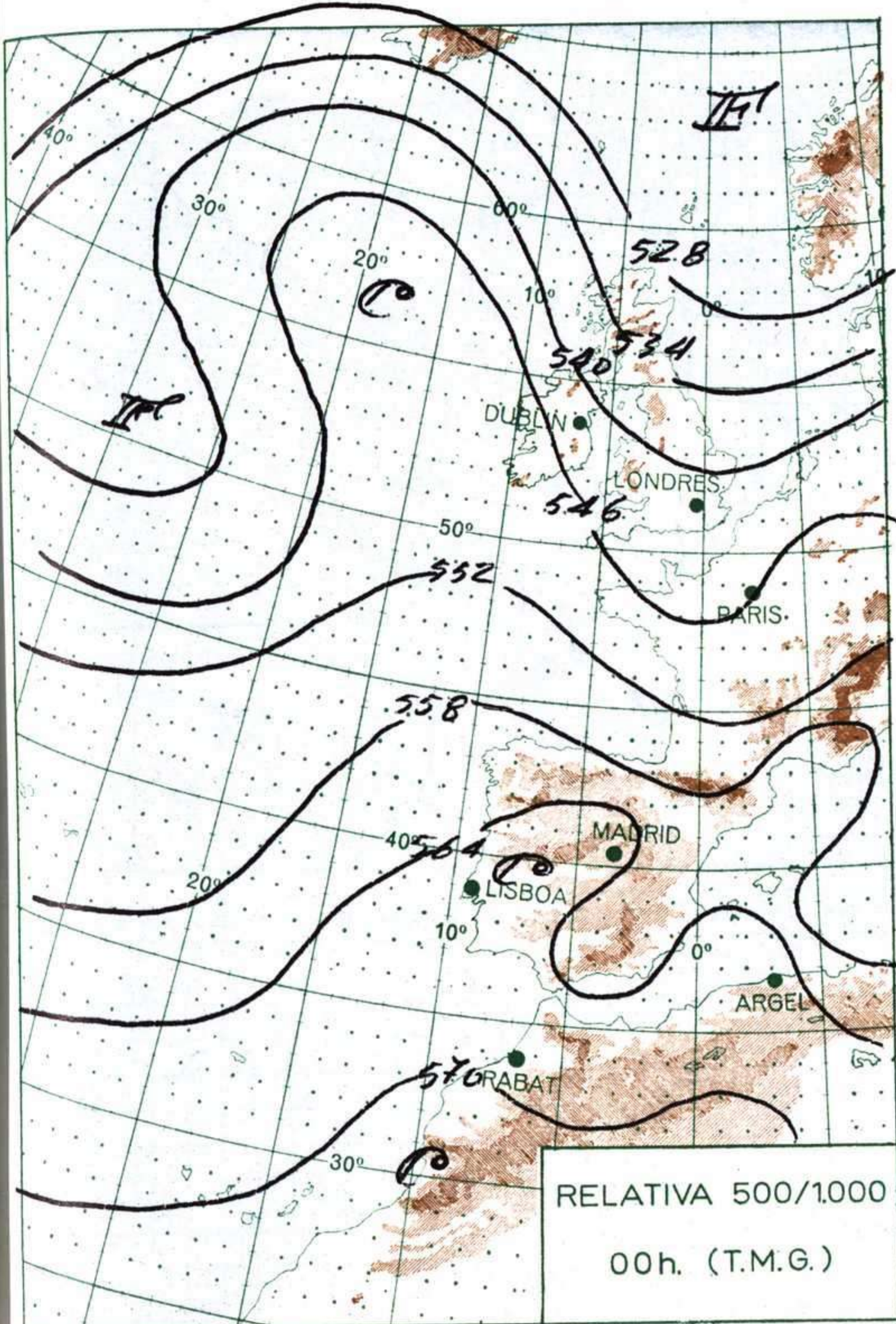
Continuará el buen tiempo con cielo despejado o poco nuboso. Los vientos serán débiles de dirección variable, con rachas de levante moderado en el Estrecho de Gibraltar. Las temperaturas seguirán siendo relativamente altas con un ligero aumento en las máximas. De madrugada se formarán algunos bancos de niebla o neblinas en puntos muy dispersos del litoral mediterráneo.



mm.  
800  
790  
780  
770  
760  
750  
740  
730  
720  
710  
700



m/s.  
60  
50  
40  
30  
20  
10  
0



ALTITUDES

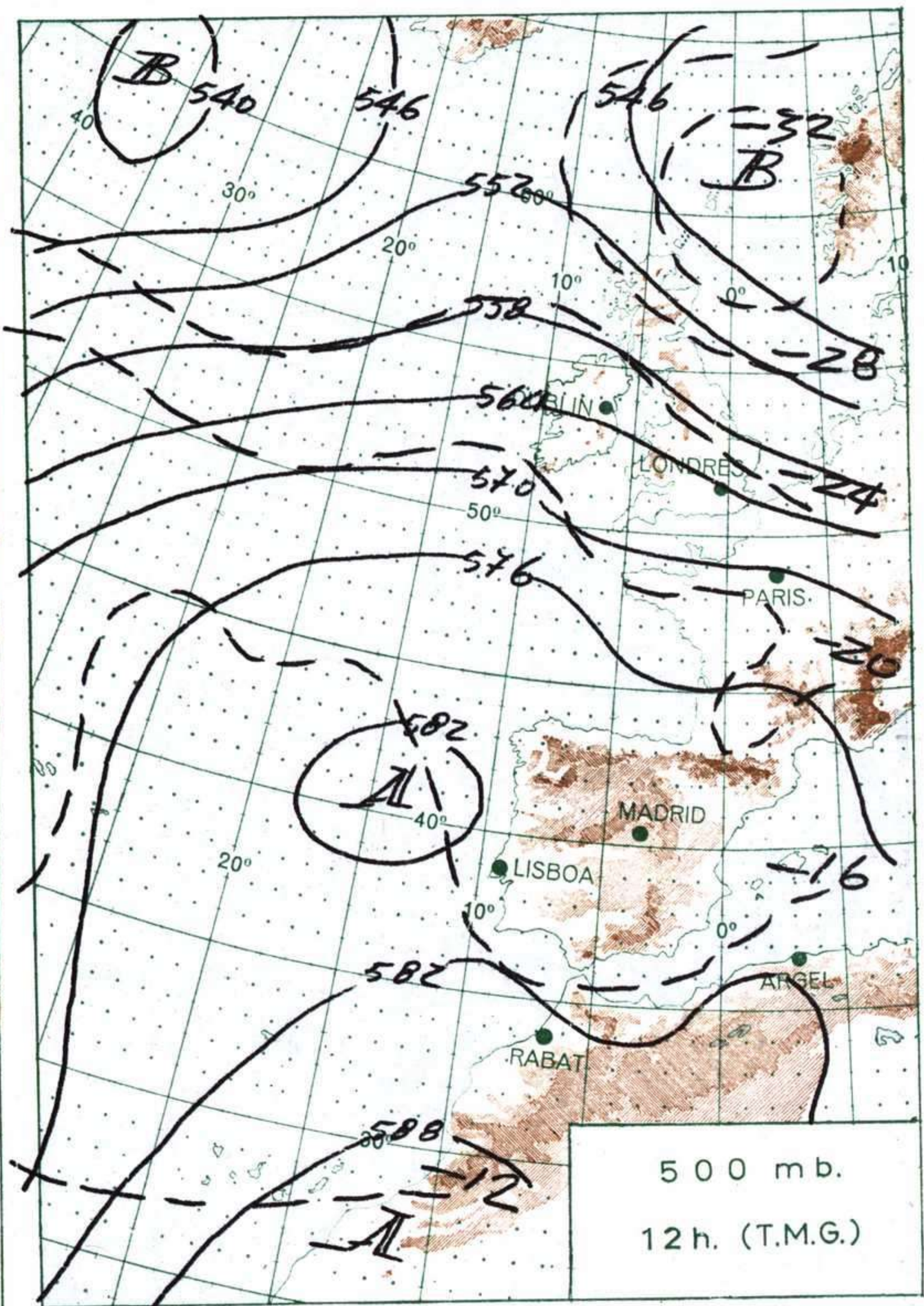
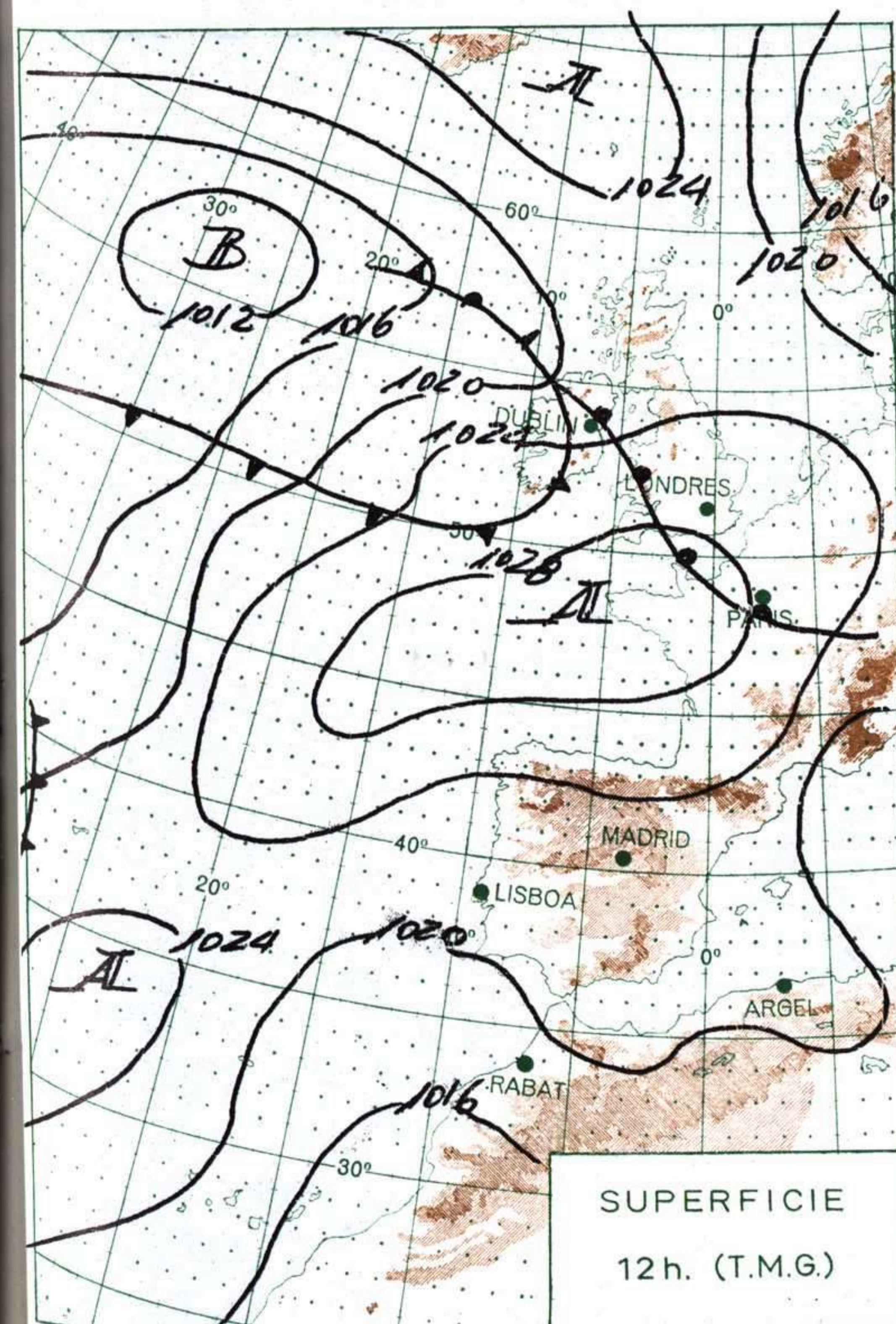
>2000  
2000

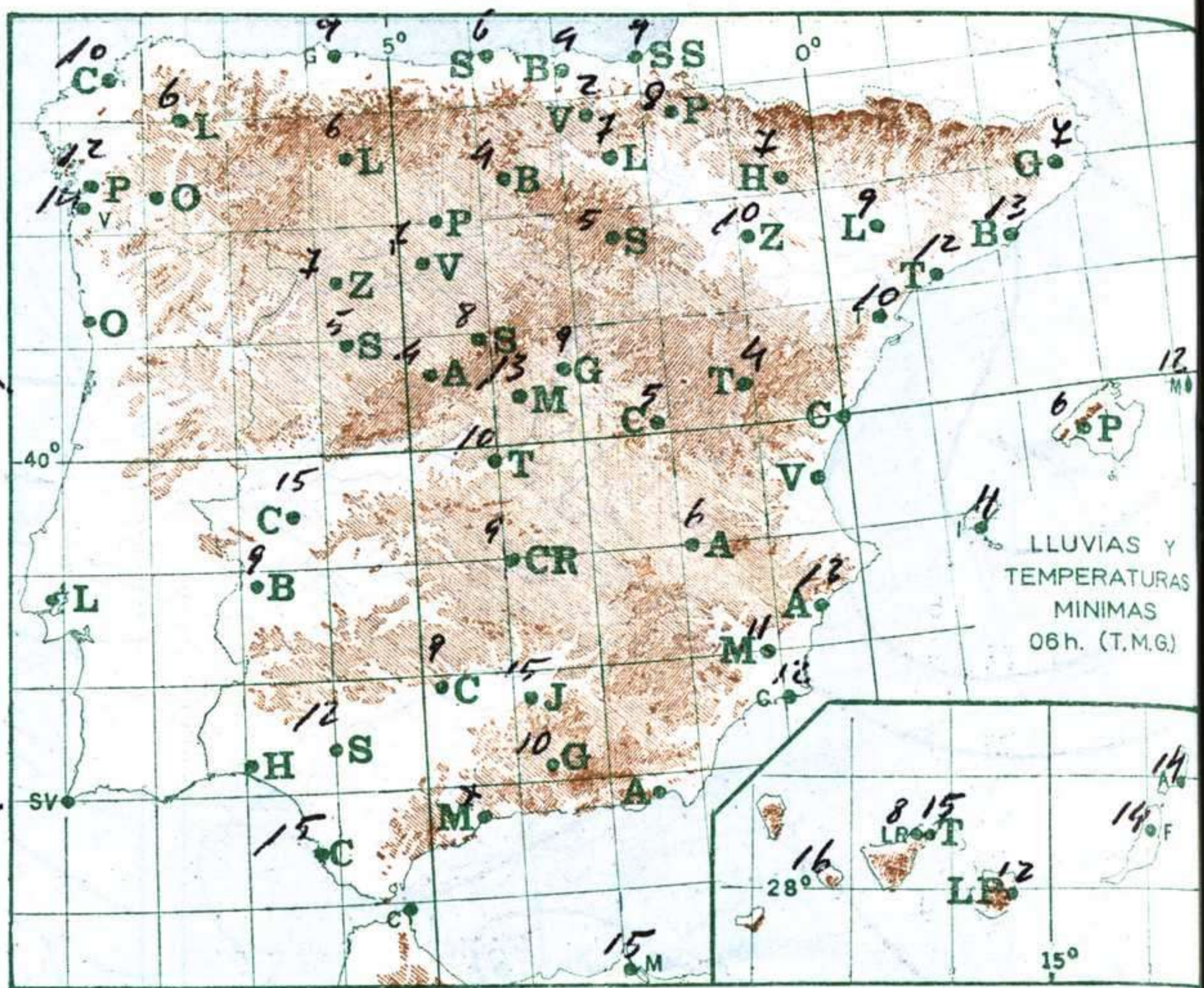
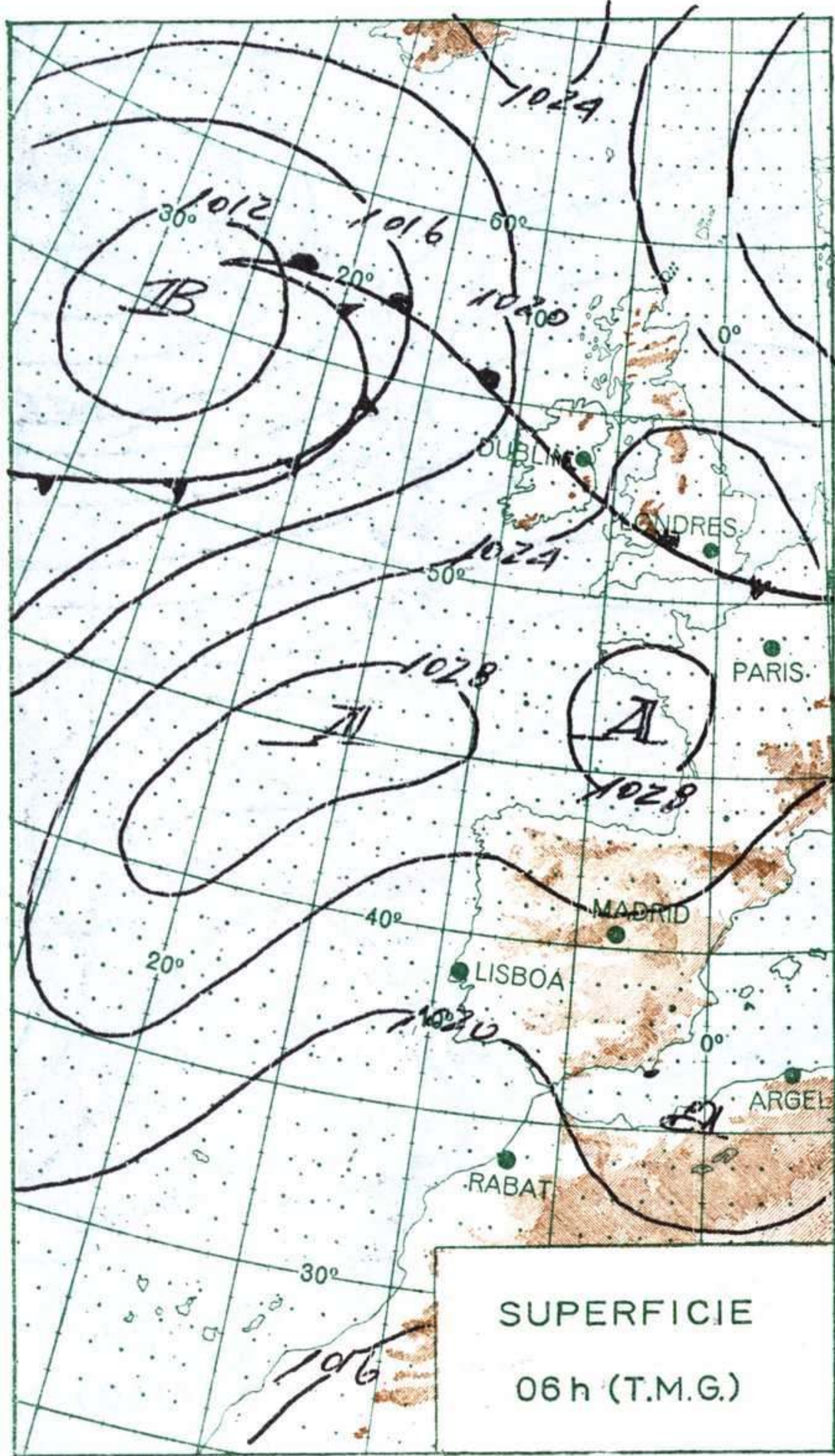
2000  
1000

1000  
500

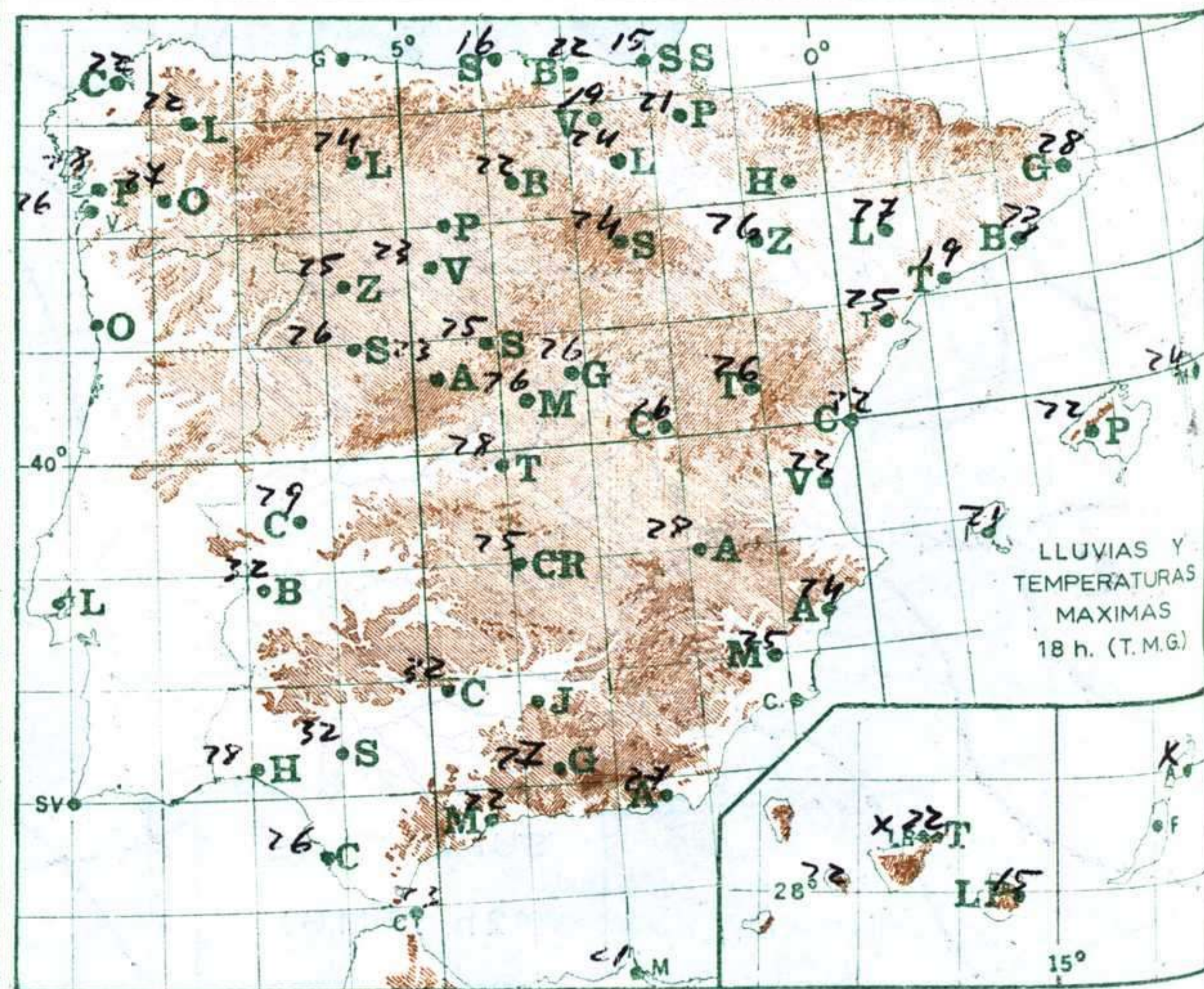
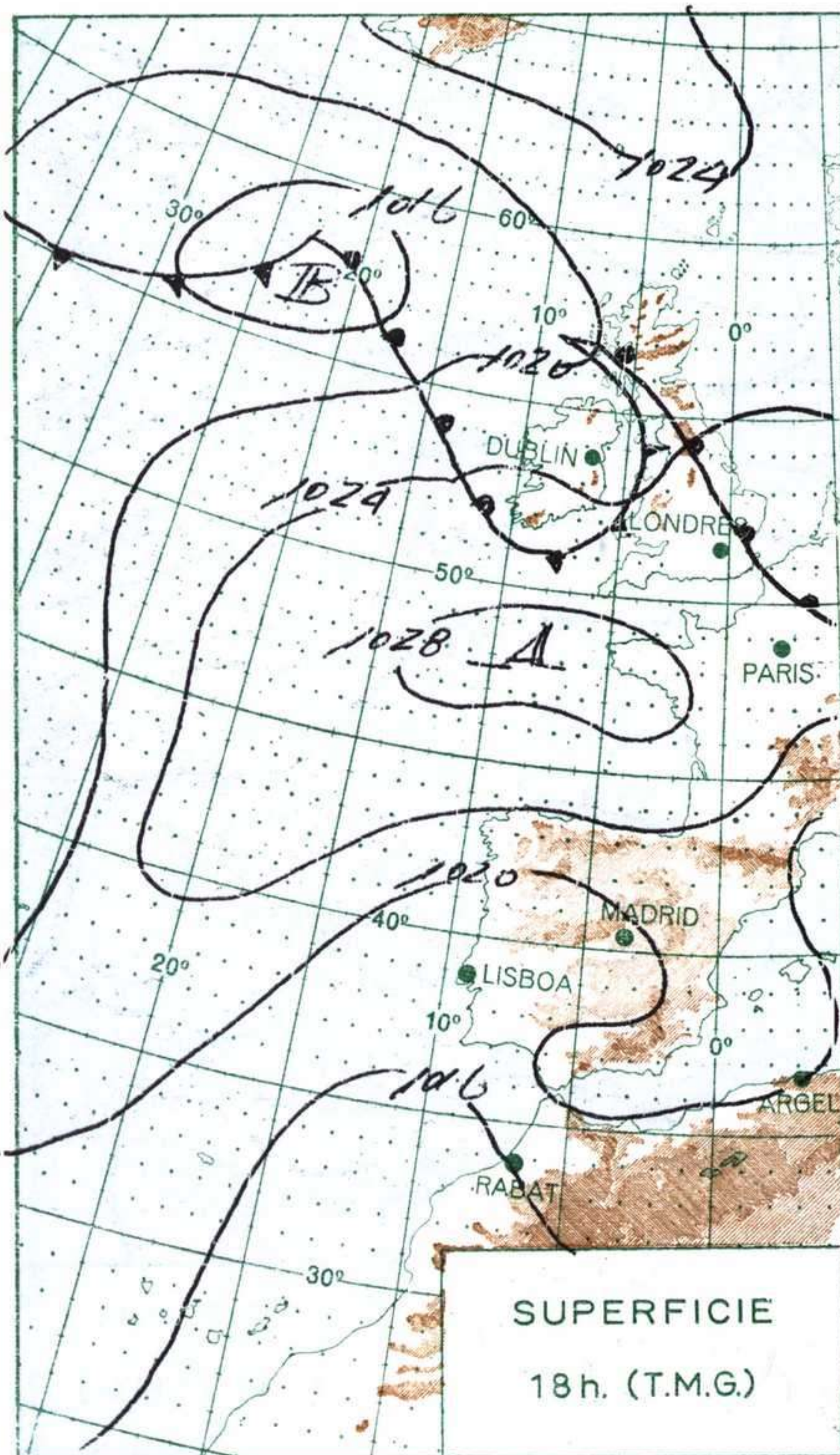
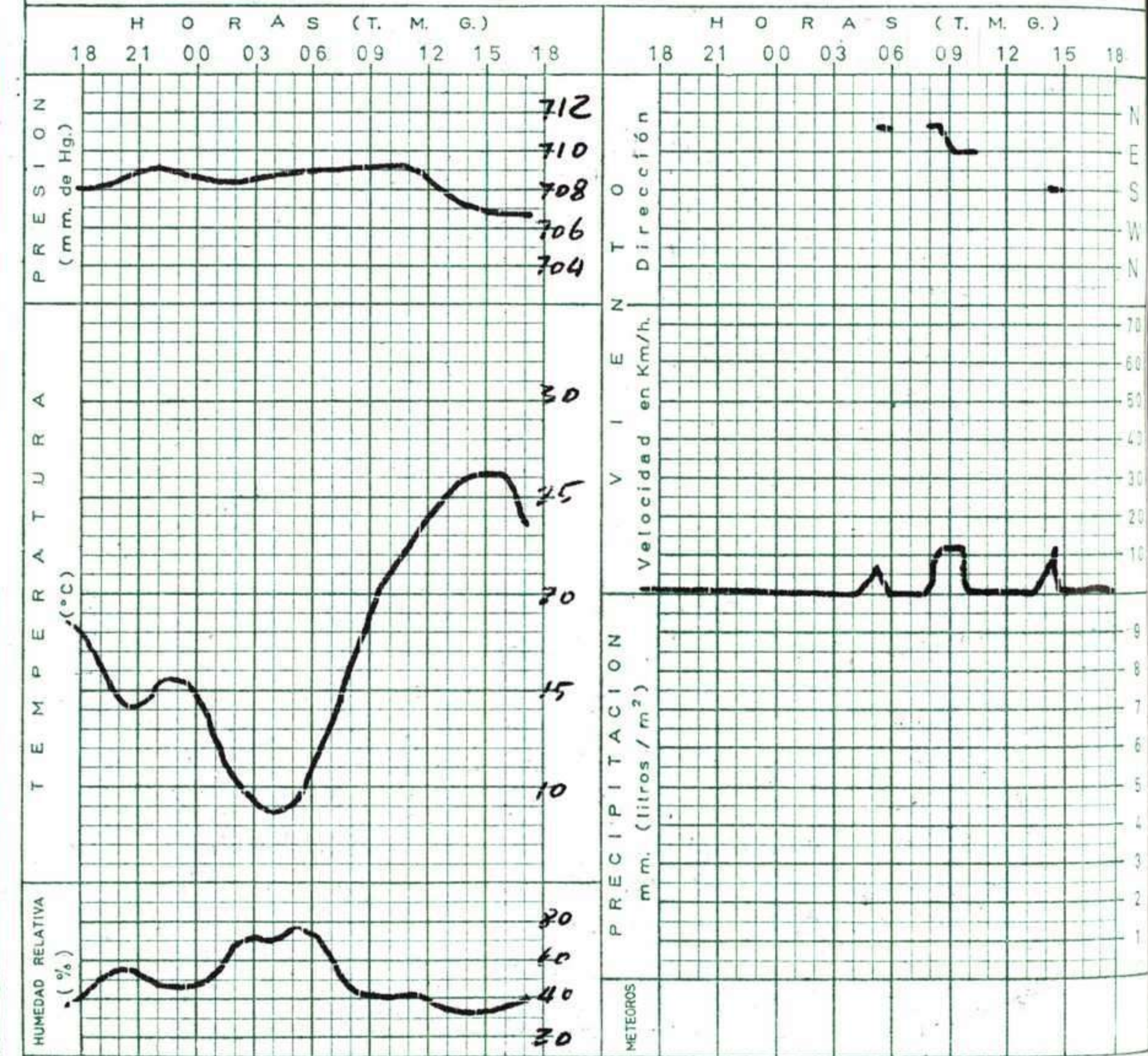
500  
0

Mts.





METEOGRAMA EN EL CENTRO DE ANALISIS Y PREDICCION (CIUDAD UNIVERSITARIA), de 18h. de ayer a 18h. de hoy



MADRID, Día 14 de 5 de 1968

R A D I O S O N D E O S

La Coruña — 08 001	Zaragoza — 08 159	Madrid/Barajas — 08 221	Palma/Son Bonet — 08 302	Sta. C. Tenerife — 60 020
Sondeo a 00 h. (TMG)	Sondeo a 00 h. (TMG)	Sondeo a 00 h. (TMG)	Sondeo a 00 h. (TMG)	Sondeo a 00 h. (TMG)
Presiones tipo	Presiones tipo	Presiones tipo	Presiones tipo	Presiones tipo
PPP hhh TT DD dd ff	PPP hhh TT DD dd ff	PPP hhh TT DD dd ff	PPP hhh TT DD dd ff	PPP hhh TT DD dd ff
1000 213 15 56 06 05	1000	1000 195	1000 204 14 38 07 04	1000 172 17 56 00 00
850 1585 10 62 06 14	850	850 1580 15 62 04 05	850 1575 11 50 02 06	850 1551 14 63 10 10
700 3178 1 60 01 07	700	700 3194 5 61 36 07	700 3170 2 34 16	700 3175 10 11 14 08
500 5790 -19 32 28 19	500	500 5840 -16 59 35 10	500 5790 -17 33 17	500 5860 -11 25 10
400 7410 -32 56 28 19	400	400 7480 -29 58 32 13	400 7430 -30 33 25	400 7510 -24 27 16
300 9380 -48 28 21	300	300 9470 -47 31 24	300 9410 -46 33 29	300 9570 -40 27 20
250 10550 -59 28 27	250	250 10540 -56 30 22	250 10590 -56 33 37	250 10590 -49 xx xx
200 11930 -66 28 34	200	200 11930 -64 29 30	200	200 12230 -60 27 50
150 13680 -61 29 25	150	150	150	150 14010 -61 28 45
100 16220 -60 29 17	100	100	100	
70	70	70	70	
Puntos notables	Puntos notables	Puntos notables	Puntos notables	Puntos notables
PPP TT DD PPP TT DD	PPP TT DD PPP TT DD	PPP TT DD PPP TT DD	PPP TT DD PPP TT DD	PPP TT DD PPP TT DD
1018 14 37 407 -31 57		950 14 59	1019 13 46	1016 18 56
959 16 65 345 -40 37		910 19 61	964 15 20	927 14 58
934 16 65 233 -63		638 0 61	786 9 57	898 17 65
843 10 62 203 -66		375 -33 58	537 -13	818 12 62
827 11 65 173 -65		297 -48	364 -36	725 12
708 1 60 149 -61		212 -64	236 -59	390 -25
659 -3 63 123 -60		188 -64		200 -60
502 -19 34				
Sondeo a 12 h. (TMG)	Sondeo a 12 h. (TMG)	Sondeo a 12 h. (TMG)	Sondeo a 12 h. (TMG)	Sondeo a 12 h. (TMG)
Presiones tipo	Presiones tipo	Presiones tipo	Presiones tipo	Presiones tipo
PPP hhh TT DD dd ff	PPP hhh TT DD dd ff	PPP hhh TT DD dd ff	PPP hhh TT DD dd ff	PPP hhh TT DD dd ff
1000 204 16 60 09 05	1000	1000 172	1000 197 21 64 18 06	1000
850 1581 11 61 12 05	850	850 1570 14 68 00 00	850 1575 10 02 08	850
700 3169 1 65 11 06	700	700 3176 4 68 35 03	700 3166 2 36 14	700
500 5790 -19 57 29 16	500	500 5810 -17 63 35 10	500 5790 -18 34 16	500
400	400	400 7440 -31 60 32 15	400	400
300	300	300 9410 -48 59 32 14	300	300
250	250	250 10590 -58 30 26	250	250
200	200	200 11960 -65 31 26	200	200
150	150	150 13730 -61 31 22	150	150
100	100	100 16260 -61 32 15	100	100
70	70	70	70	70
Puntos notables	Puntos notables	Puntos notables	Puntos notables	Puntos notables
PPP TT DD PPP TT DD	PPP TT DD PPP TT DD	PPP TT DD PPP TT DD	PPP TT DD PPP TT DD	PPP TT DD PPP TT DD
1017 18 59		949 23 67	1017 23 63	
990 14 60		941 19 68	852 10 70	
948 18 65		623 -2 67	820 10	
903 16 66		374 -35 60	611 -4	
814 8 58		257 -57	452 -23	
787 7 66		215 -65		
680 -1 64		123 -59		
500 -19 16		105 -61		

Estación	Albacet Santand		Valla Logro		Albac	
	280	023	140	084	280	
Día/hora	14/12	14/12	14/12	14/00	14/00	
ALTITUD	dd ff		dd ff		dd ff	
	dd ff	dd ff	dd ff	dd ff	dd ff	dd ff
VIENTO EN ALTITUD	Tierra		Tierra		Tierra	
	1.000	06 02	11 09	05 12	30 16	08 06
	1.500	00 00	11 16	05 12	32 08	06 03
	2.000	00 00	11 00	05 12	35 12	06 04
	3.000	00 00	34 13	05 12	33 08	26 10
	4.000		32 18	05 16		26 14
	5.500					
	7.000					
9.000						
10.500						
12.000						

