



MINISTERIO DEL AIRE

Boletín diario del Servicio Meteorológico Nacional

AÑO XVII

2.ª EPOCA

Núm. 62

MADRID, SABADO 2 DE MARZO DE 1968

CENTRO DE ANALISIS Y PREDICCION (Ciudad Universitaria) - APARTADO 285 - MADRID. - Teléf. 2 44 35 00

ESTACIONES	TEMPERATURA		PRECIPITACION		Horas de sol	ESTACIONES	TEMPERATURA		PRECIPITACION		Horas de sol	ESTACIONES	TEMPERATURA		PRECIPITACION		Horas de sol	TEMPERATURAS EXTREMAS (De las capitales Peninsulares)	
	Máx.	Min.	Noche	Día			Máx.	Min.	Noche	Día			Máx.	Min.	Noche	Día			Máx.
La Coruña	11	10			0.1	Navacerrada (*)	0			ip		Castellón	15	7	1			MAXIMA: 18° en Almería MINIMA: 1° bajo cero en Gerona.	
Montevitoso	9	8				Madrid/Barajas	12	4			0.0	Valencia (A)	14	8	4	1	0.0		
Bares	11	7				Madrid	10	5			0.0	Valencia	14	8	6	ip			
Lugo (P.Centro)	8	4				Madrid/C.Vientos	10	3	ip		0.0	Alicante (A)	14	10		1			
Finisterre	10	9			0.6	Getafe	11	3			0.0	Alicante	16	9		1			
Santiago (A)	10	6				Guadalajara	11	4				C.º S. Antonio	11	8	3	2			
Pontevedra	14					Toledo	11					Murcia/Alcant.	16	10			4.0		
Vigo (A)	12	7				Cuenca	10	3	1	ip		Murcia	17						
Vigo	14	8				Molina de Arag.º	9			1	ip		Castillo Galeras	14	9	ip	ip		
Orense						Ciudad Real	13				ip		San Javier	16	9				
Ponferrada	12	5			0.0	Albacete (A)	11	4			ip	1.5							
						Cáceres	16	6	2										
						Badajoz (A)	17	7				3.0	Sevilla (A)	17	X				
Asturias (A)						Vitoria (A)	7	5	1	ip		Córdoba (A)	17	8	15	ip	3.5	TEMPERATURAS Máx. 10,1 a 16,20 h. Mín. 5,3 a 2,45 h. a 1 h. 5,4 a 13 h. 8,4 a 7 h. 5,8 a 18 h. 8,2	
Gijón	12	10	ip		1.6	Logroño	9	5	ip		0.0	Jaén	13			ip			
Santander (A)		8				Logroño (A)	9	6	ip		0.0	Granada (A)	14	6	8	1	3.2		
Santander	12	8	ip		2.8	Pamplona	9	1			4.6	Granada/Cart.							
Punta Galea	12	9				Huesca/Monfl.	11	3				Huelva	17	10	1		5.0		
Bilbao (A)	12		ip			Candanchú (*)	1	-5				Jerez de la F.ª (A)	16	9	1		4.1		
S. Sebastián/Ig.º	10	8	ip			Veruela						Cádiz	16	12	7		6.8		
S. Sebastián (A)	12		ip			Daroca	9	4	2			San Fernando	16	12	2		5.7		
León (A)	10	3	ip			Zaragoza (A)	12	4	1			Tarifa	14	11	4	1			
Zamora	10	5				Zaragoza	11	4	ip			Málaga (A)	16	10	3				
Palencia	8	4			0.0	Calamocha	8	2	3			Almería (A)	18	9		ip			
Burgos (A)	6	2	ip		0.0	Teruel	9	3	2	1									
Burgos	7	3	ip		0.0							Palma de M.ª (A)	15	5	ip		1.0		
Valladolid (A)	8	3			0.0							Mahón (A)	15	6			5.2		
Valladolid	9	4										Ibiza (A)	14	8	9	4	0.0		
Soria	6	0	1			Lérida	13	1			2.4	S.º C. de la Palma (A)	16	13					
Salamanca (A)	8	4			0.0	Montseny (*)		-3			4.5	Izaña (*)	14	5					
Avila	4	2	ip			Gerona (A)	16	-1				S.º C. de Tenerife (A)	14	10			0.8		
Segovia	6	3	1	ip	0.0	Cabo Bagur	15	6				S.º C. de Tenerife	18	15					
						La Molina (*)	2	-9			8.6	Las Palmas (A)	20	15					
						Barcelona	14	7			6.6	Fuerteventura (A)	18	11					
						Barcelona (A)	14	4			4.2	Lanzarote (A)	X						
						Reus (A)	15	3				Ceuta	14	9	4				
						Tarragona	14	6			1.5	Melilla	17	11			7.9		
						Tortosa	18	4	1		0.0	V. Cisneros (A)	21	X					

TEMPERATURAS EXTREMAS
(De las capitales Peninsulares)

MAXIMA: 18° en Almería

MINIMA: 1° bajo cero en Gerona.

OBSERVACIONES DE MADRID
(Parque del Retiro)

TEMPERATURAS
Máx. 10,1 a 16,20 h.
Mín. 5,3 a 2,45 h.
a 1 h. 5,4 a 13 h. 8,4
a 7 h. 5,8 a 18 h. 8,2

PRESIONES
Máx. 705,2 mm. a 18,00 hqy
Mín. 697,3 mm. a 18,00 ayey
a 1 h. 693,8 a 13 h. 704,8
a 7 h. 702,5 a 18 h. 705,2

VIENTO
Veloc. máx. 8 m/s. a 9,15 h.
Dirección: Nordeste.
Recorrido en 24 horas 146 km.

(*) Estaciones situadas a más de 1.600 metros sobre el nivel del mar.

NOTA.— Los datos de este Boletín comprenden las observaciones desde las 18 h. T. M. G. de ayer a las 18 h. T. M. G. del día de hoy

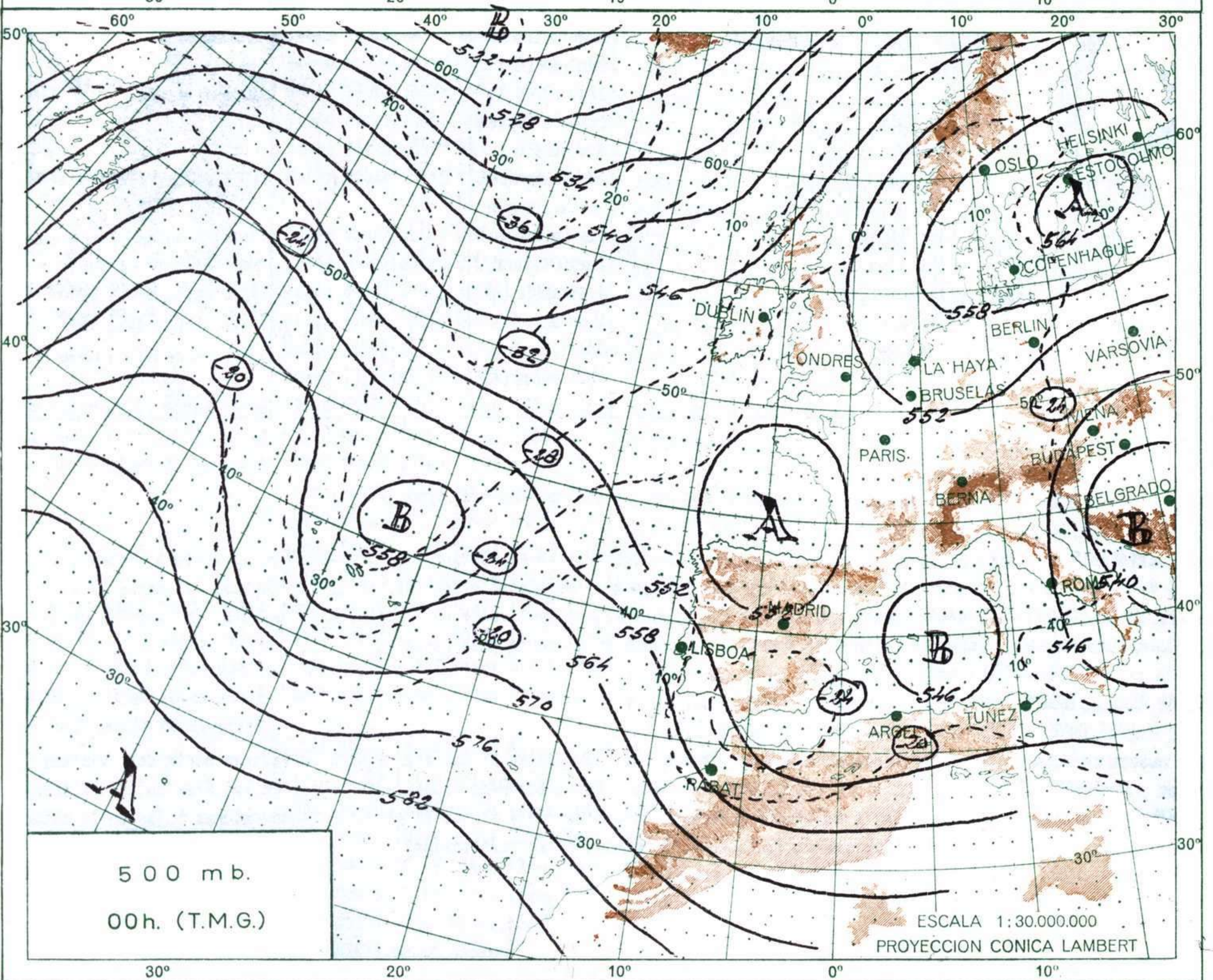
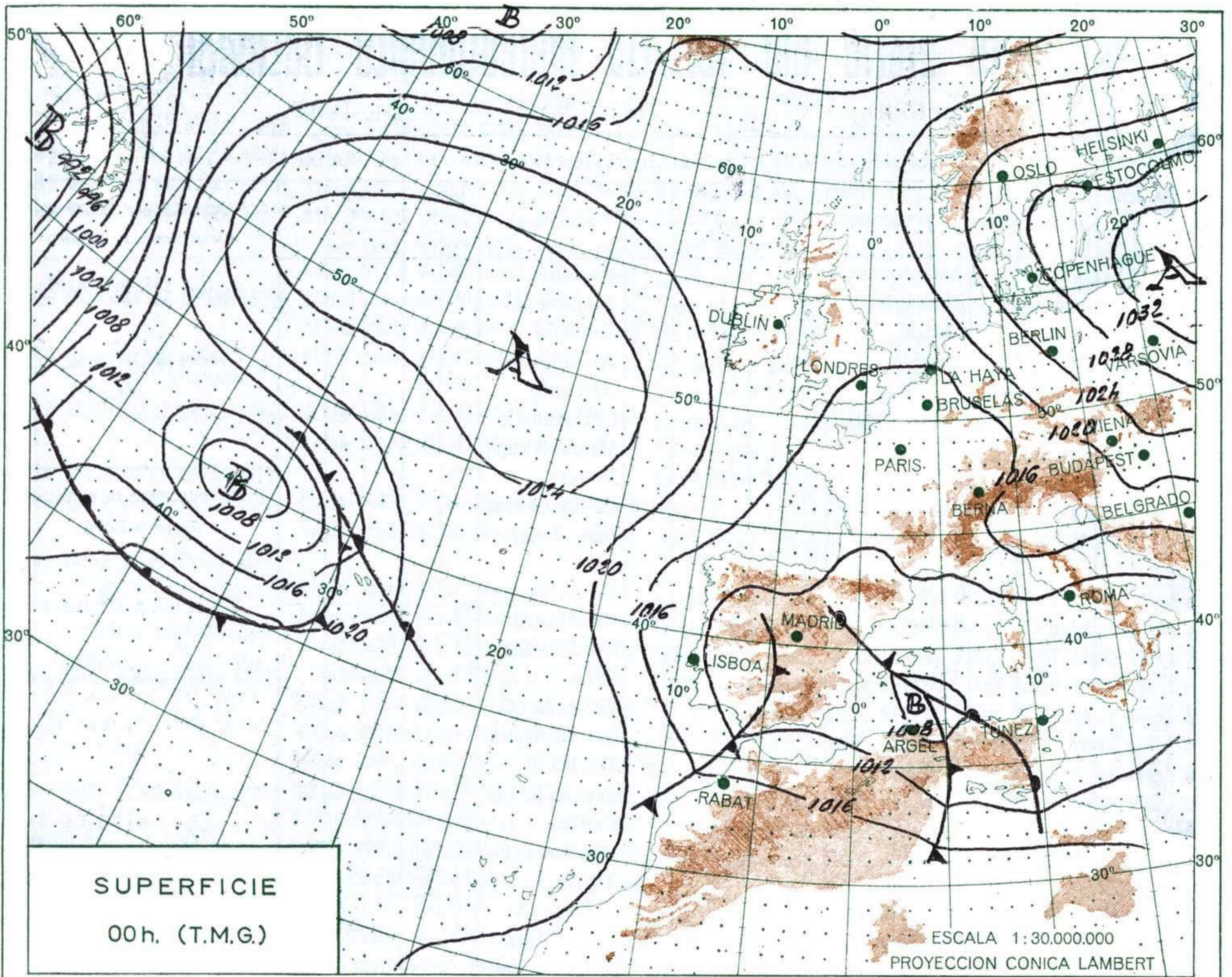
Las horas de sol corresponden al día de ayer.

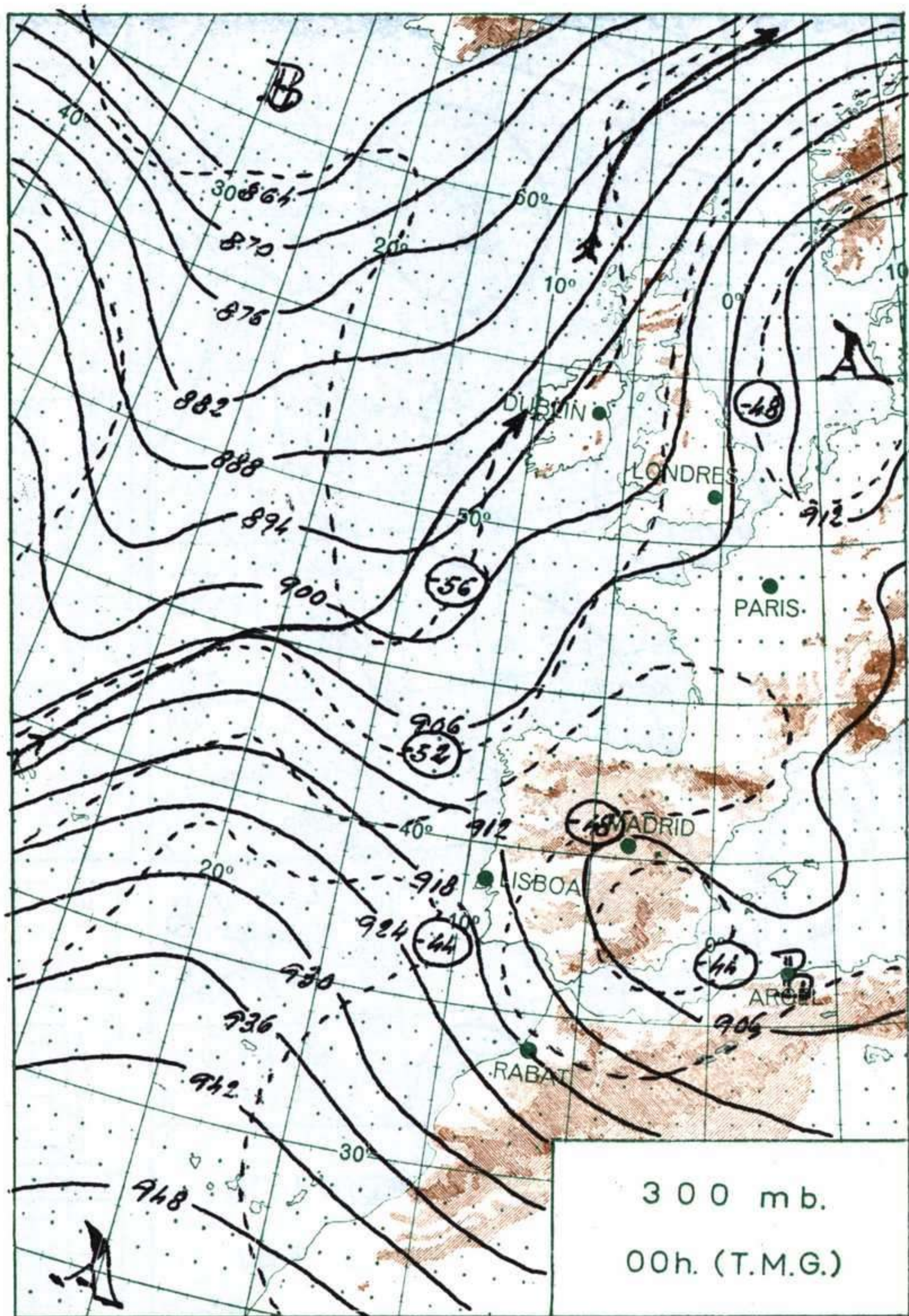
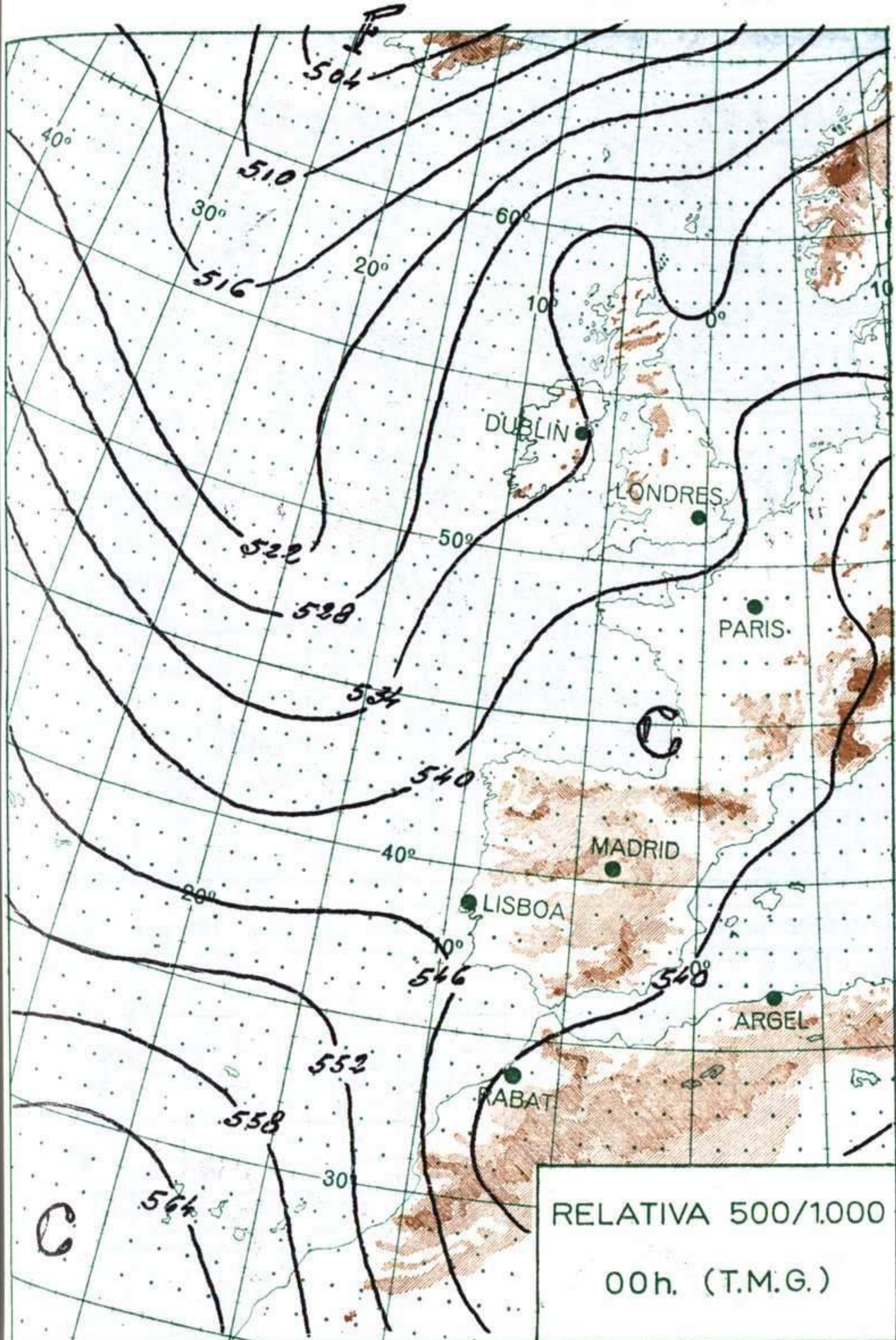
INFORMACION GENERAL DE LAS ULTIMAS 24 HORAS (DE 19 HORAS DE AYER A 19 HORAS DE HOY, HORA OFICIAL).

En las últimas 24 horas ha permanecido el cielo muy nuboso o cubierto en el Cantábrico, Pirineos, Duero, sistema Central, Levante y Baleares. Se registraron algunas precipitaciones, en general moderadas o débiles, en el Cantábrico, Valencia, Sureste y Baleares. En Andalucía llovió con intensidad durante la noche y mejoró lentamente en el transcurso del día. En Canarias permaneció el cielo nuboso. Las temperaturas han descendido ligeramente en el norte y en Levante.

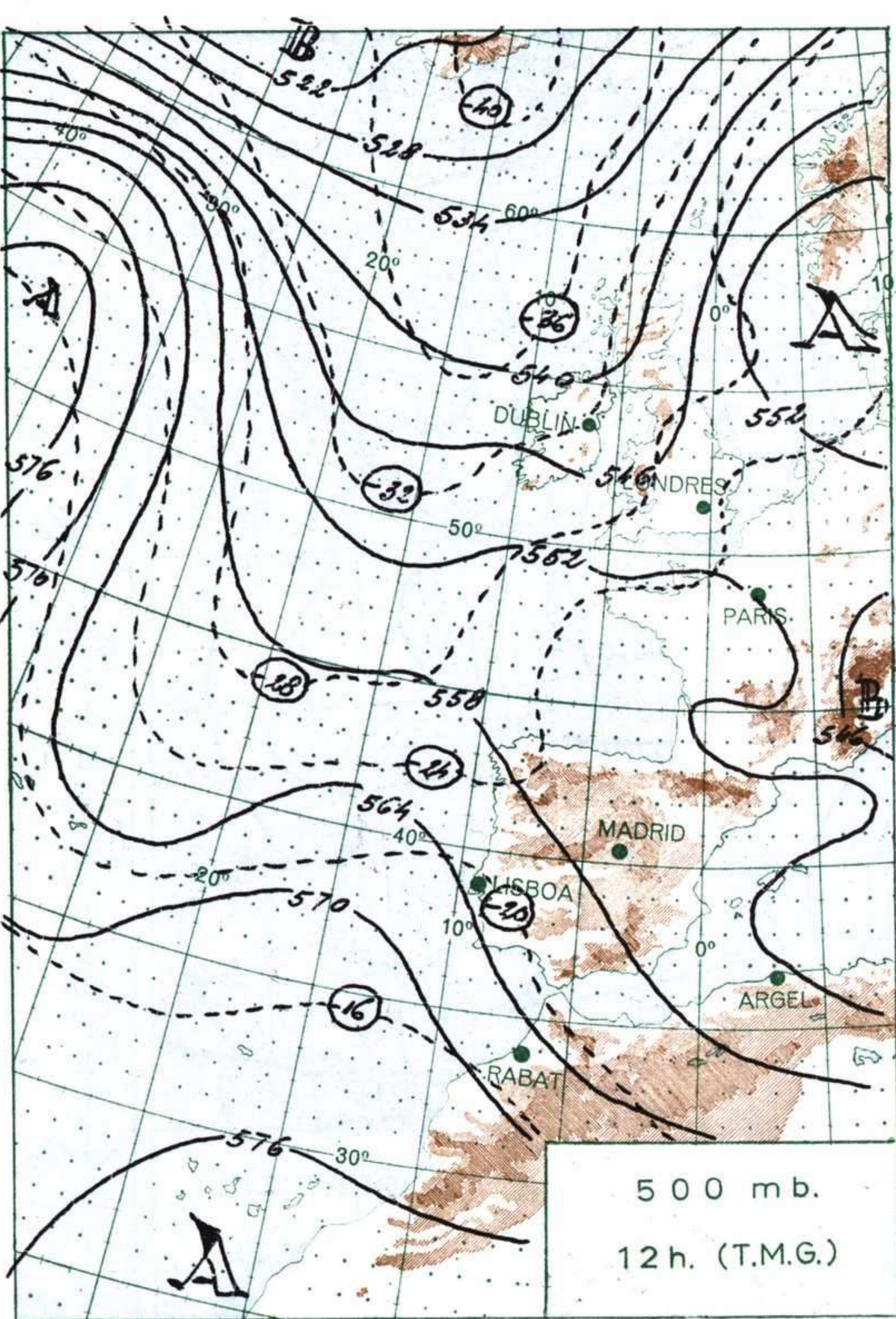
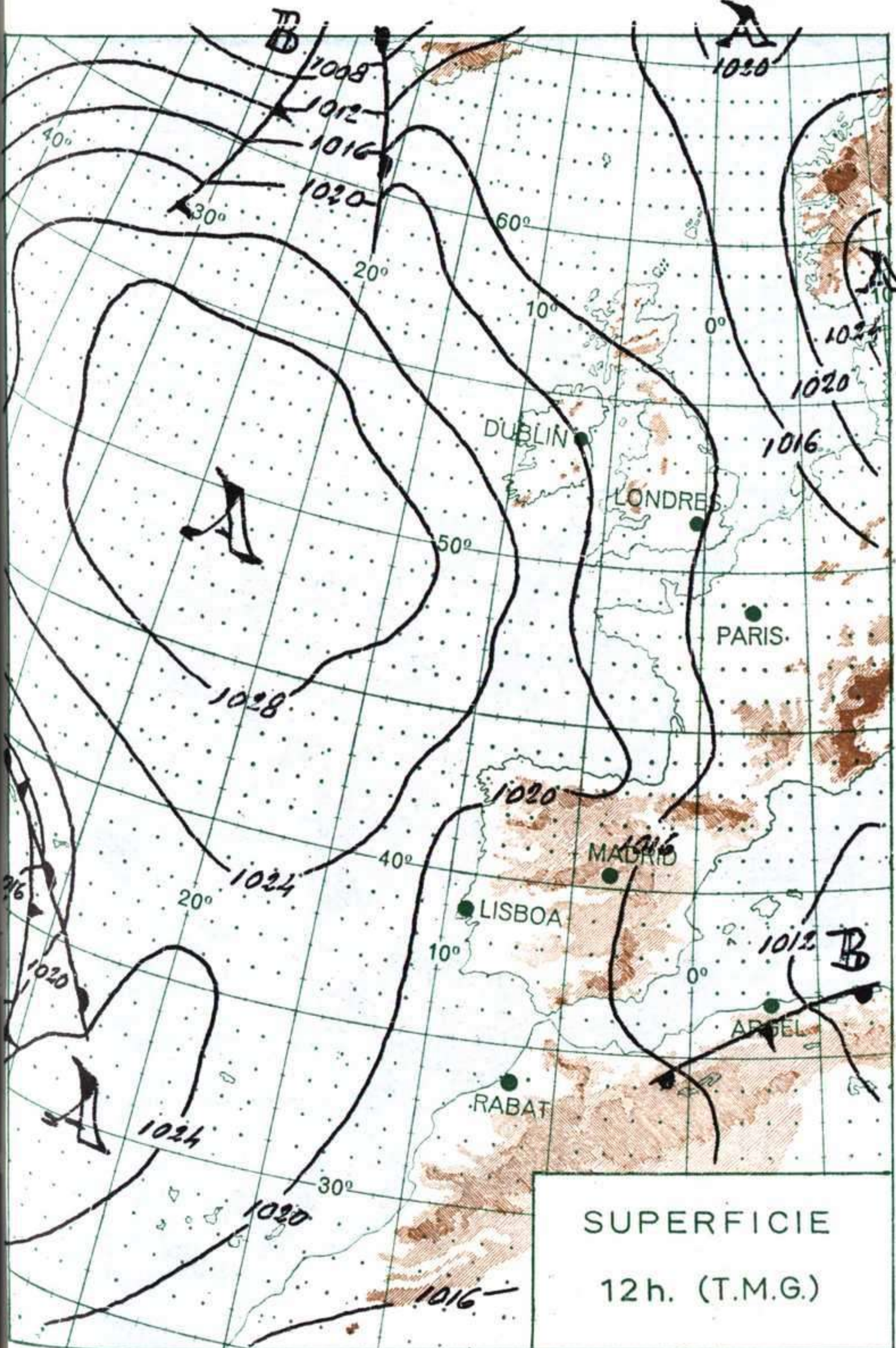
PREDICCION PARA EL DOMINGO DIA 3.

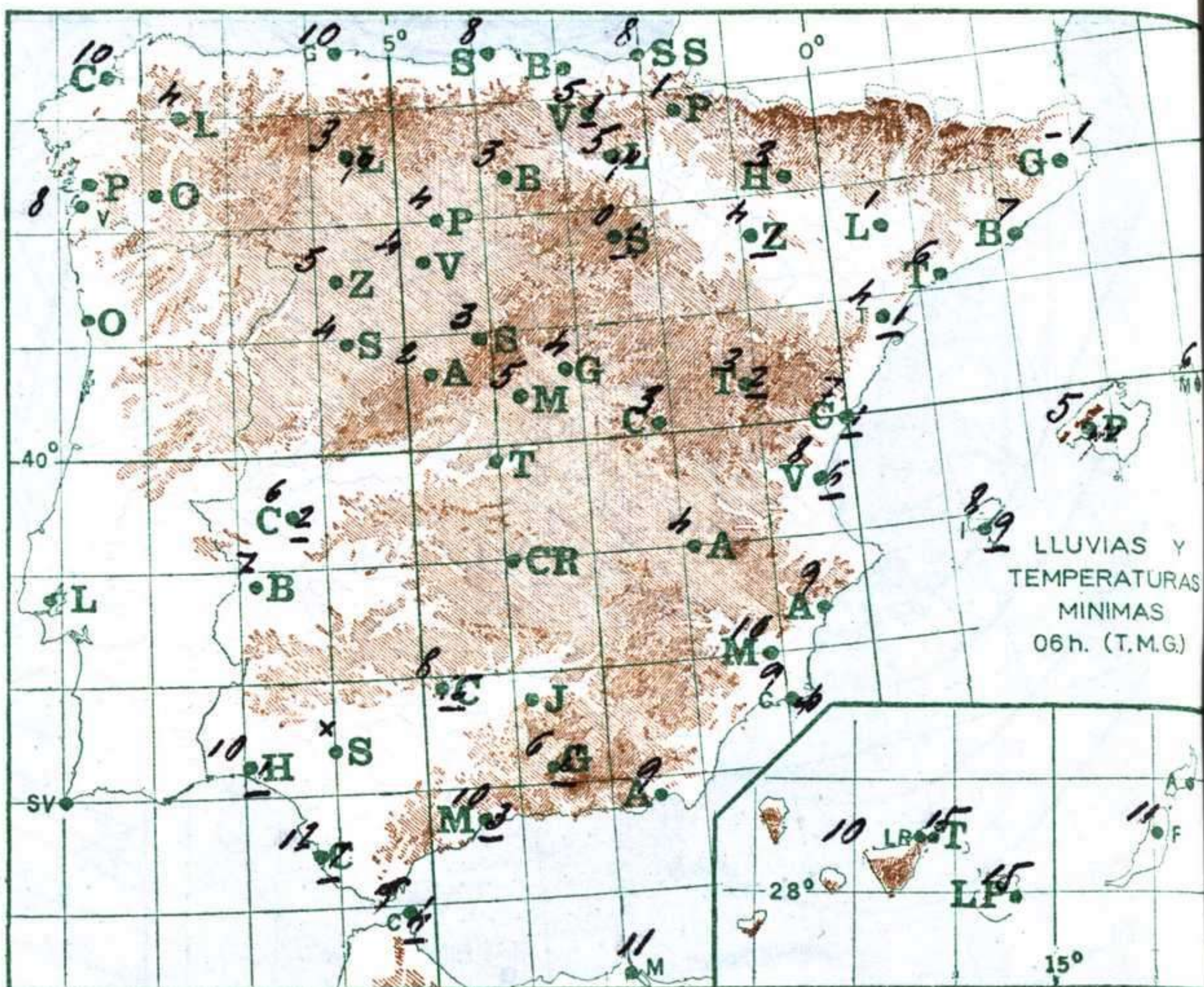
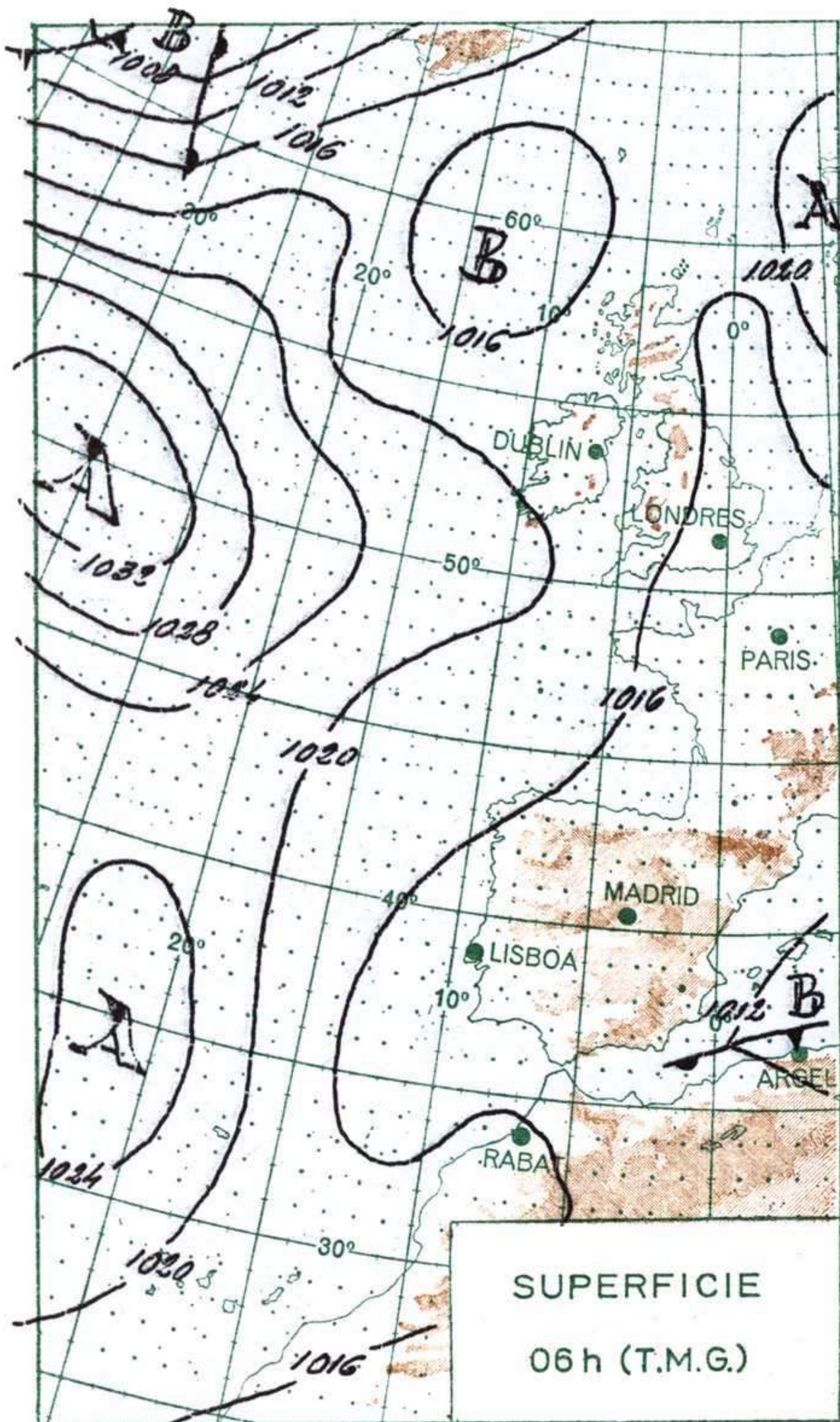
Cielo nuboso con claros en el norte de Galicia y Cantábrico, más abundantes en Galicia. Nuboso en laderas norte del sistema Cantábrico y Central. Nubosidad variable en Duero, Ebro, Cataluña y Baleares. Poco nuboso o despejado en las Rías Bajas, Extremadura, Centro, Andalucía y Sudeste. Vientos del norte moderados en Cantábrico y flojos en el resto. Temperaturas bajas en la mitad norte de la Península. En Canarias, nubosidad variable con chubascos débiles ocasionales.



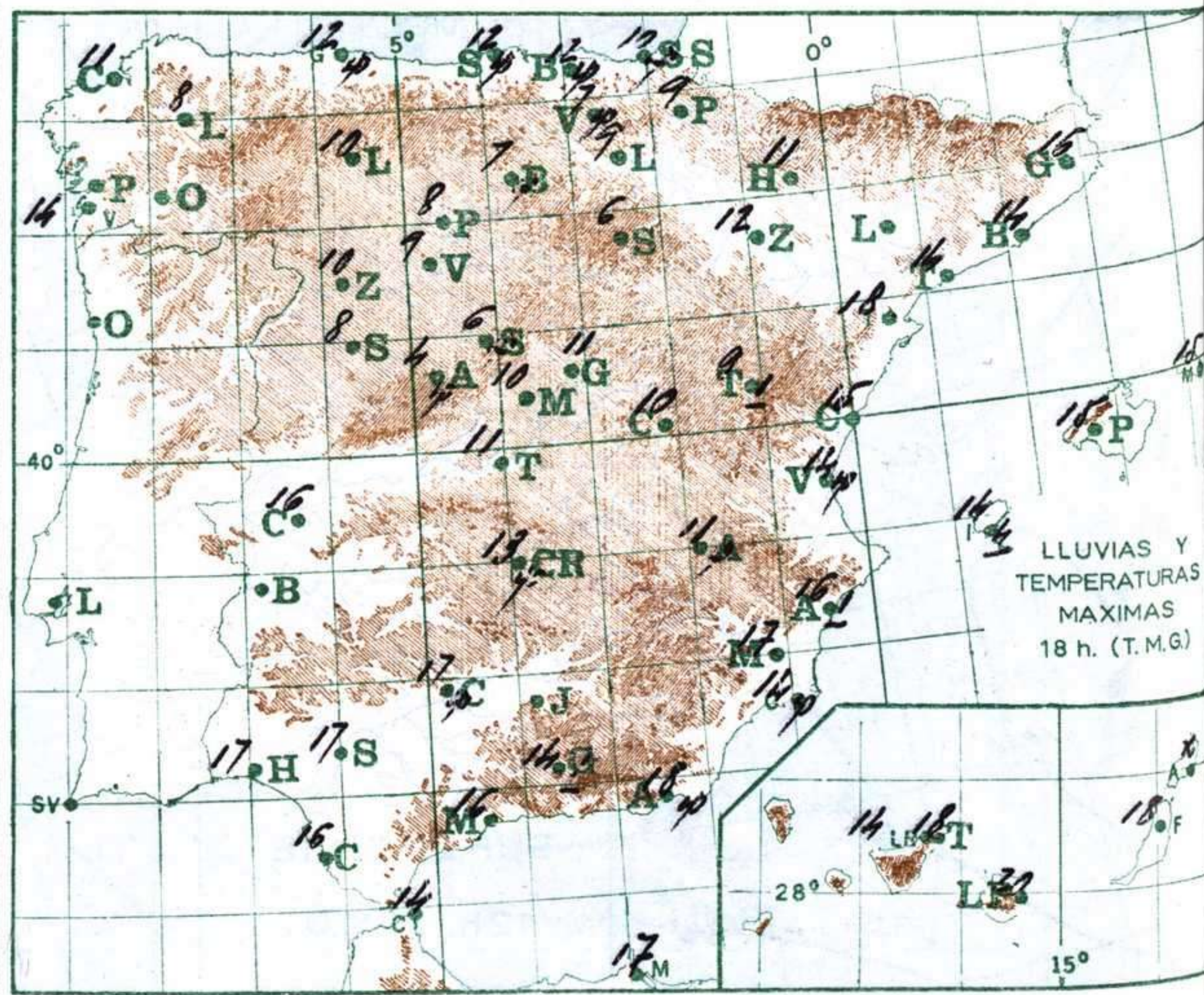
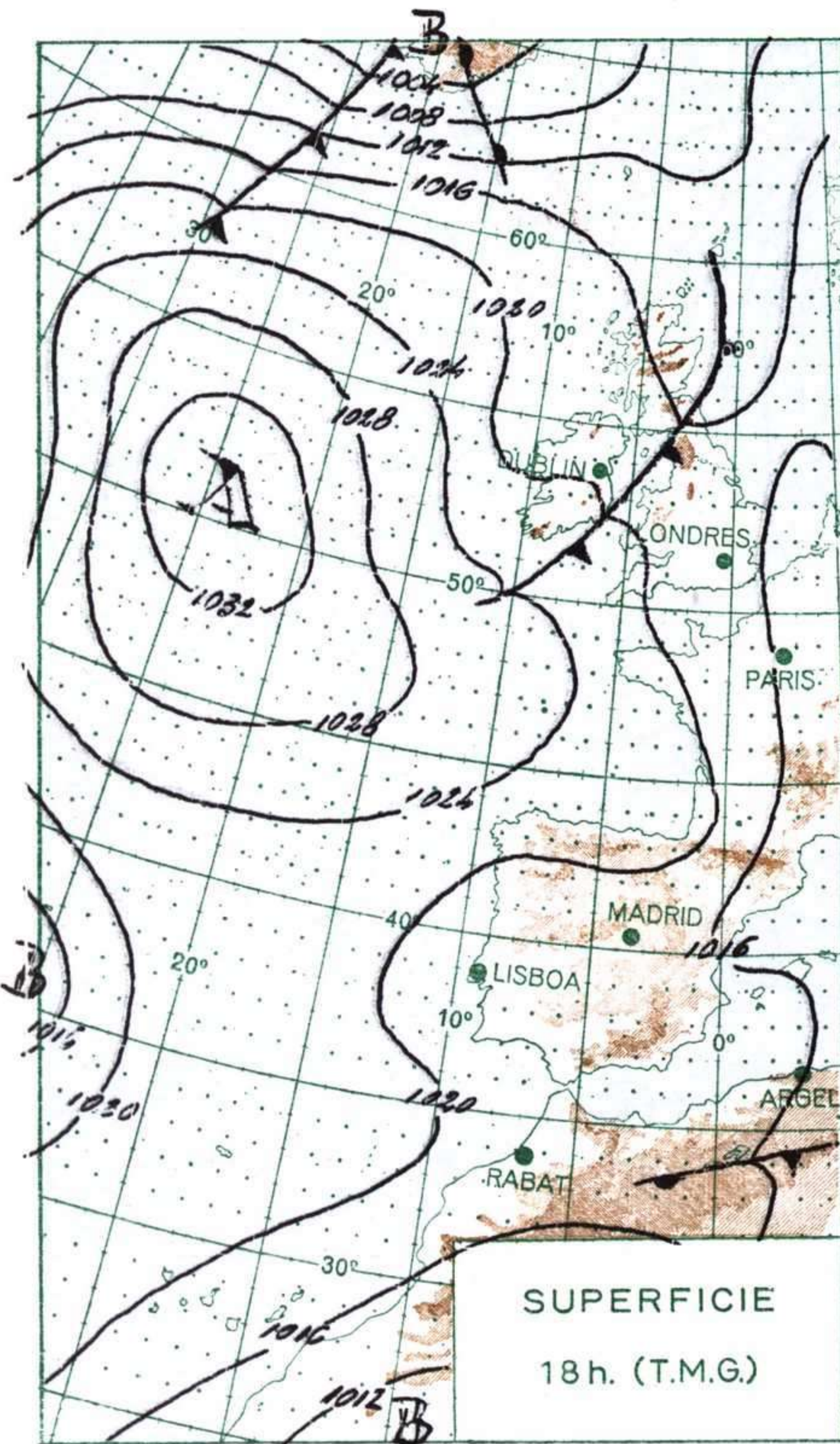
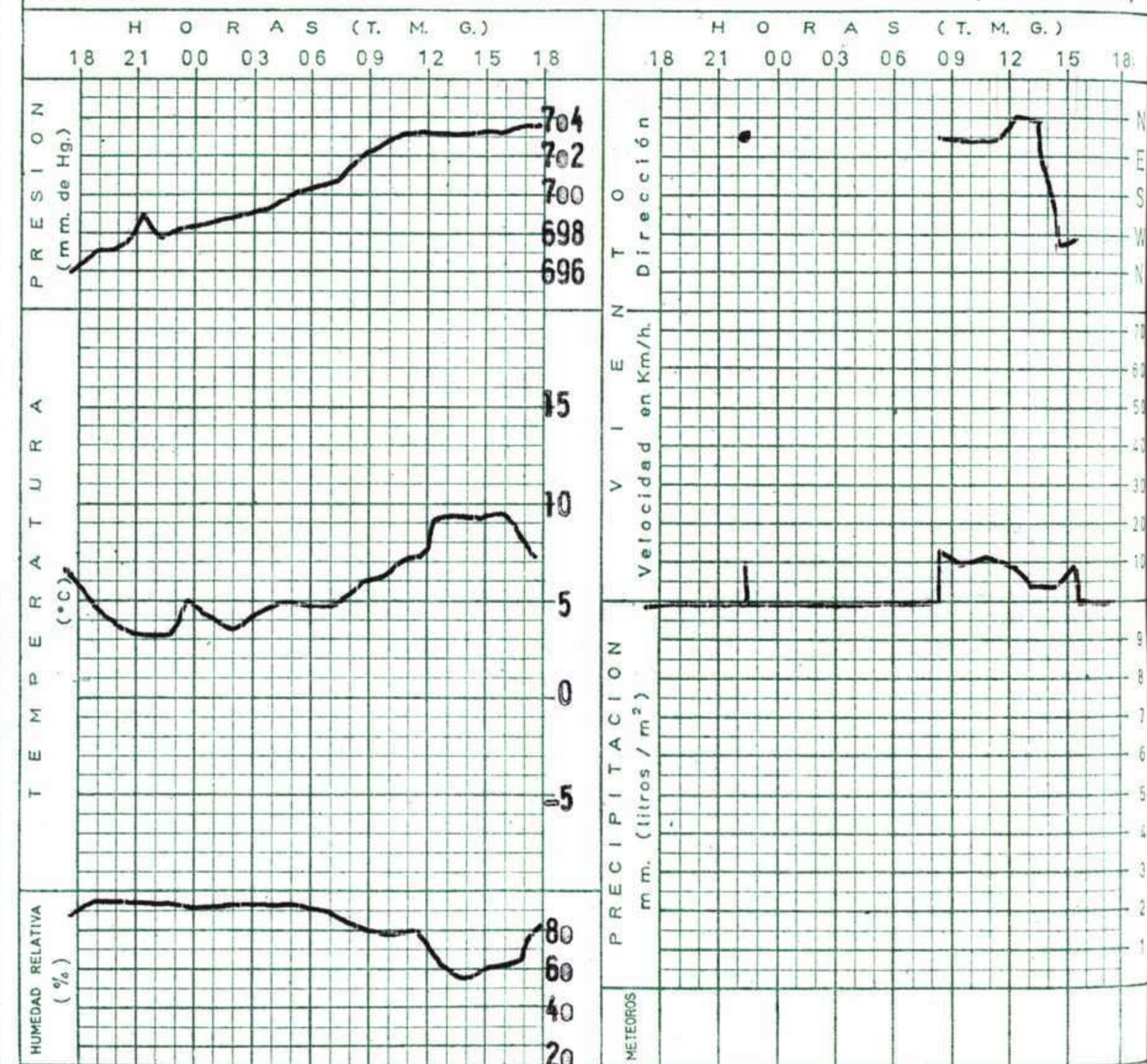


ALTITUDES >2000 2000 1000 500 0 Mts.





METEOGRAMA EN EL CENTRO DE ANALISIS Y PREDICION (CIUDAD UNIVERSITARIA), de 18h. de ayer a 18h. de hoy.



R A D I O S O N D E O S

La Coruña — 08 001					Zaragoza — 08 159					Madrid/Barajas — 08 221					Palma/Son Bonet - 08 302					Sta. C. Tenerife — 60 020									
Sondeo a 00 h. (TMG)					Sondeo a 00 h. (TMG)					Sondeo a 00 h. (TMG)					Sondeo a 00 h. (TMG)					Sondeo a 00 h. (TMG)									
Presiones tipo					Presiones tipo					Presiones tipo					Presiones tipo					Presiones tipo									
PPP	hhh	TT	DD	dd ff	PPP	hhh	TT	DD	dd ff	PPP	hhh	TT	DD	dd ff	PPP	hhh	TT	DD	dd ff	PPP	hhh	TT	DD	dd ff					
1000	108	10	37	04 10	1000					1000	83				1000	83	9	43	04 07	1000	179	16	56	01 08					
850	1431	0	00	01 18	850					850	1416	3	14	30 02	850	1407	-1	29	06 14	850	1579	5	32	01 12					
700	2968	-6	27	01 16	700					700	2964	-10	20	01 05	700	2932	-8	07	12 08	700	3169	4		11 10					
500	5520	-22	50	02 02	500					500	5520	-23	31	10 14	500	5470	-24	23	06 10	500	5810	-15		28 14					
400	7120	-35	59	35 10	400					400	7120	-36		09 35	400	7070	-33	27	04 10	400	7460	-29		26 16					
300	9060	-52		22 10	300					300	9050	-51		09 35	300	9040	-47	58	09 19	300	9460	-44		25 24					
250	10210	-61		30 08	250					250	10220	-58		09 40	250	10240	-53		09 19	250	10650	-53		24 32					
200	11600	-57		29 12	200					200	11650	-52		33 40	200	11670	-51		27 31	200	12060	-58		25 32					
150	13410	-58		28 27	150					150	13310	-54		28 40	150	13540	-51		30 21	150	13860	-64		24 48					
100					100					100					100	16180	-52		29 35	100	16270	-73							
70					70					70					70					70									
Puntos notables					Puntos notables					Puntos notables					Puntos notables					Puntos notables									
PPP	TT	DD	PPP	TT	DD	PPP	TT	DD	PPP	TT	DD	PPP	TT	DD	PPP	TT	DD	PPP	TT	DD	PPP	TT	DD	PPP	TT	DD	PPP	TT	DD
1006	10	38	291	-54					936	5	08	142	-54		1004	10	45	76	-54		1017	17	57	110	-74				
837	1	00	230	-65					903	7	12				775	-7	16				861	4	05						
813	-1	03							773	-2	14				715	-7	08				820	7	59						
735	-4	28							734	-3	15				380	-35	29				729	6							
642	-11	44							500	-23	31				300	-47	58				541	-9							
613	-13	64							332	-46					231	-55					412	-27							
487	-24	41							254	-59					210	-51					215	-61							
393	-36	50							205	-52					121	-50					187	-56							
Sondeo a 12 h. (TMG)					Sondeo a 12 h. (TMG)					Sondeo a 12 h. (TMG)					Sondeo a 12 h. (TMG)					Sondeo a 12 h. (TMG)									
Presiones tipo					Presiones tipo					Presiones tipo					Presiones tipo					Presiones tipo									
PPP	hhh	TT	DD	dd ff	PPP	hhh	TT	DD	dd ff	PPP	hhh	TT	DD	dd ff	PPP	hhh	TT	DD	dd ff	PPP	hhh	TT	DD	dd ff					
1000	171	9	25	03 10	1000					1000	133				1000	123	14	60	08 02	1000									
850	1485	-3	36	02 16	850					850	1467	1	23	04 13	850	1465	2	41	11 02	850									
700	3015	-6	64	01 14	700					700	3005	-7	14	31 04	700	2997	-10	30	01 10	700									
500	5570	-25	57	34 14	500					500	5560	-23	59	33 22	500	5520	-25	60	03 12	500									
400	7150	-37		33 21	400					400	7150	-35	60	33 23	400	7100	-36		04 16	400									
300	6070	-53		34 40	300					300	9090	-52		32 20	300	9050	-48		02 16	300									
250	10230	-62		33 38	250					250	10250	-62		33 10	250	10330	-55		33 10	250									
200	13370	-59		30 31	200					200	11640	-56		31 17	200	11660	-53		28 29	200									
150					150					150	13460	-57		27 32	150	13530	-51		29 39	150									
100					100					100	16030	-59		27 35	100	16150	-56		28 19	100									
70					70					70	18240	-63			70					70									
Puntos notables					Puntos notables					Puntos notables					Puntos notables					Puntos notables									
PPP	TT	DD	PPP	TT	DD	PPP	TT	DD	PPP	TT	DD	PPP	TT	DD	PPP	TT	DD	PPP	TT	DD	PPP	TT	DD	PPP	TT	DD	PPP	TT	DD
1014	10	30	670	-6	64				942	8	41				1009	14	60												
936	4	13	612	-13	58				834	0					758	-5	16												
862	-2	50	571	-16	58				673	-8	13				453	-30	62												
795	-7	05	453	-31	56				512	-22	58				256	-55													
780	-2	62	432	-33	59				350	-37	60				130	-50													
766	-2	63	338	-47					241	-64																			
723	-6	57	233	-66					199	-56																			
702	-5	64	112	-56					123	-57																			

Estación	VIENTO EN ALTITUD																		
	Indicativo	Día/hora		Altitud		dd ff		dd ff		dd ff		dd ff		dd ff		dd ff		dd ff	
Tierra																			
1.000																			
1.500																			
2.000																			
3.000																			
4.000																			
5.500																			
7.000																			
9.000																			
10.500																			
12.000																			

INFORMACION SINOPTICA DE ESPAÑA

III	SYNOPSIS de 00 h.(T.M.G.)										SYNOPSIS de 06 h.(T.M.G.)										SYNOPSIS de 12 h.(T.M.G.)										SYNOPSIS de 18 h.(T.M.G.)									
	Nddff	VVwww	PPPTT	N _h C _h M _h	T _d T _d APP	Nddff	VVwww	PPPTT	N _h C _h M _h	T _d T _d APP	7RRR _T e	Nddff	VVwww	PPPTT	N _h C _h M _h	T _d T _d APP	7RRR _T e	Nddff	VVwww	PPPTT	N _h C _h M _h	T _d T _d APP	7RRR _T e	Nddff	VVwww	PPPTT	N _h C _h M _h	T _d T _d APP	7RRR _T e											
001	80208	60022	15010	885xx	06220	80408	60022	18210	885xx	05213	70010	80406	62022	21810	885xx	05213	80408	62022	22310	856xx	04308	70011																		
008	83606	97022	11007	5842x	05213	80410	96022	17006	5842x	04215	70004	70212	97022	19607	78400	04112	70412	97022	20106	78500	04400	70008																		
042	83610	60022	14607	855xx	05220	83604	60022	19006	854xx	04111	70006	70212	60022	21209	784xx	04213	73612	60022	21607	784zz	04307	70010																		
045	83608	60022	11808	862xx	08224	83616	70022	14607	885xx	06221	70007	73612	70021	18610	78500	03215	33608	70021	17610	35500	02400	70012																		
053						80000	67022	16806	855xx	04220	70005	32701	97021	19010	28460	51212	13606	97020	19210	14500	00304	70012																		
014						83102	96022	16310	5567x	04205	70010	73404	96026	21511	78500	04213	80000	95022	23010	48571	05312	79712																		
023	82908	95102	14810	855xx	07225	82910	96102	17909	864xx	03223	70008	83214	96102	22811	865xx	05212	83204	96102	23609	865xx	04206	79712																		
025												63215	58052	19111	68500	02114	83209	40052	20710	884xx	03319	79712																		
027	02204	65000	11908	00900	04213	83010	70000	13809	856xx	04207	70008	83112	56052	18709	855xx	03222	83610	56026	20707	865xx	05310	79710																		
029												52610	60012	18611	52500	03216	83608	56022	20109	885xx	02312	79712																		
055	80000	40022	41205	872xx	05207	83102	56022	43605	84300	01213	79703	23606	60012	47207	18543	52213	63612	58031	47706	68540	42307	70010																		
130						80000	56022	35806	866xx	04213	70005	80503	58022	39107	5862x	04211	21304	60021	39809	14642	04203	70010																		
075	80608	97022	43803	863xx	02210	80410	96022	45305	863xx	02208	70002	73608	96022	48604	75400	01211	63610	97022	49704	68400	00204	79707																		
141	80206	95032	10305	864xx	03212	80205	97022	13805	8092x	03215	70004	80210	96022	17406	5742x	03219	60402	97022	17608	60970	02306	70009																		
148						80406	96022	44402	873xx	00223	70100	80204	97032	47605	874xx	02115	82902	96022	48403	873xx	01309	70006																		
202						80000	70022	42805	854xx	04215	70004	80608	64022	86707	824xx	05216	70402	64012	87708	754xx	05308	70008																		
210						83604	97022	44203	8092x	02211	70002	93604	94434	47904	9x0xx	03207	83602	96505	48804	874xx	04203	79204																		
213						80000	95036	43804	862xx	03264	79603	80906	96334	47107	8632x	06234	82302	97022	48106	5542x	04400	79406																		
215												93502	90454	48050	9x0xx	50213	93502	90454	48951	9x0xx	51308	79250																		
221	50000	62021	09405	25532	04215	80000	65022	12505	4557x	03219	70004	80406	65022	16808	4552x	04220	32906	70012	16310	35500	05307	70012																		
272												70000	96054	17509	15553	06216	70000	98022	18410	7097x	06308	70011																		
231						70000	97505	44404	52560	03215	70103	80000	98021	43806	52570	04216	60000	98021	48708	52560	05305	79210																		
232												60604	98031	46306	64500	00228	63602	98022	47006	68500	01308	79609																		
348												61407	96013	17410	37523	06211	73204	95016	18010	38520	06307	79713																		
280						70000	53402	11705	75500	04217	70004	80000	58022	15009	85500	05123	82704	60022	16109	85500	06209	79311																		
261						83205	97022	12607	75600	05216	70206	40000	98021	15712	42600	05212	33208	98021	16314	32600	03303	70016																		
330	43102	62012	10408	47310	07216	32702	62011	13508	00908	07226	70007						50000	70022	16615	38580	07205	70017																		
080						80000	50216	15005	873xx	04215	70105	83606	50022	18206	873xx	01220	83202	30808	20605	873xx	04313	79407																		
084	80000	20615	12606	873xx	05208	80000	10465	15406	87486	05217	79406	82702	30054	19108	873xx	01213	83110	30054	19909	873xx	01211	70009																		
086						71401	95021	17303	78200	03215	70001	73206	96011	20007	78400	04210	83203	95032	20807	881xx	05204	70009																		
094						00000	56050	13903	00900	03213	70003	42506	56050	14609	48400	07208	02922	56050	15407	00900	04311	70011																		
160	80000	57402	11306	5552x	06113	62904	60051	14304	55330	04315	70104	42918	65051	15911	48500	07104	22918	60051	17709	15530	03216	70012																		
233	80000	97616	29403	3742x	02211	80000	97506	31403	2742x	02212	70302	40710	98012	35607	48500	01216	60610	98032	36005	6554x	02307	70008																		
171						10000	97051	13901	00901	00215	70000	00000	96054	15809	00900	04803	72708	97032	15012	37541	03303	70013																		
183						10000	20111	10901	00901	51231	70051	20000	60051	13114	12640	03235	71806	60032	13514	32640	03009	70016																		
180						00000	94100	12707	00900	03312	70007	00000	97000	15013	00900	08103	52206	96021	15412	15670	08209	70014																		
181	43408	56041	11407	25530	03206	23410	58041	12804	25500	02212	70004	62006	58050	15513	00900	04206	22510	58010	15812	00901	05400	70014																		
175						40000	75021	13805	35550	03211	70003	12008	75030	16513	15600	05209	12510	65020	16213	15500	04508	70015																		
238						10204	95026	12304	15550	04313	79604	10406	96020	15016	12600	07108	61601	96021	15413	62500	08308	70018																		
286						83102	96606	12909	1752x	06315	70107	51103	97021	16613	4359x	07109	53102	96051	17912	22542	06311	70015																		
285	80000	60506	11408	3727x	07104	80000	62022	12708	3837x	07312	70408	80000	60022	17111	2747x	09316	40000	60012	17212	15550	08307	70114																		
358	6xxxx	96012	09410	25570	10104	80000	96032	11410	34570	09315	70000	70908	98022	15513	58570	09210	50000	97016	17112	38570	08215	70114																		
429						80000	30052	11810	6832x	10313	70010	60000	58051	15915	68500	10116	70508	60051	16713	58530	08311	70016																		
433						53608	58021	12511	55600	09211	70009	80206	70021	17513	6452x	09221	60406	70021	18013	68540	09209	70016																		
391	72718	65022	09612	794xx	09400	10000	60021	xxxxx	15500	08217	7xxxx	60000	75031	18714	48530	08214	70000	75022	18115	7853x	10301	70017																		
410	80908	50808	08709	874xx	09400	60000	60016	12908	57570	09232	71508	62310	70031	16915	69540	12220	72310	60022	17113	69540	09308	79717																		
420	70000	60506	06408	58520	03805	80000	60026	xxxx0	86300	06215	70000	63108	65021	12711	62500	05216	52712	65021	13111	58400	06320	79514																		
383						03201	96000	13810	00900	08207	70110	72205	97031	17015	75500	10107	50000	96021	17715	00909	10205	70017																		
451	72618	70021	11213	44562	10108	23206	70012	15309	20960	07237	70109	52104	75031	18415	58500	10111	22904	70011	18514	18501	11309	70016																		
452						43304	65021	13212	3																															