



MINISTERIO DEL AIRE

Boletín diario del Servicio Meteorológico Nacional

AÑO XVII

2.ª EPOCA

Núm. 52

MADRID, MIÉRCOLES 21 DE FEBRERO DE 1968

CENTRO DE ANALISIS Y PREDICCIÓN (Ciudad Universitaria) - APARTADO 285 - MADRID. - Teléf. 2 44 35 00

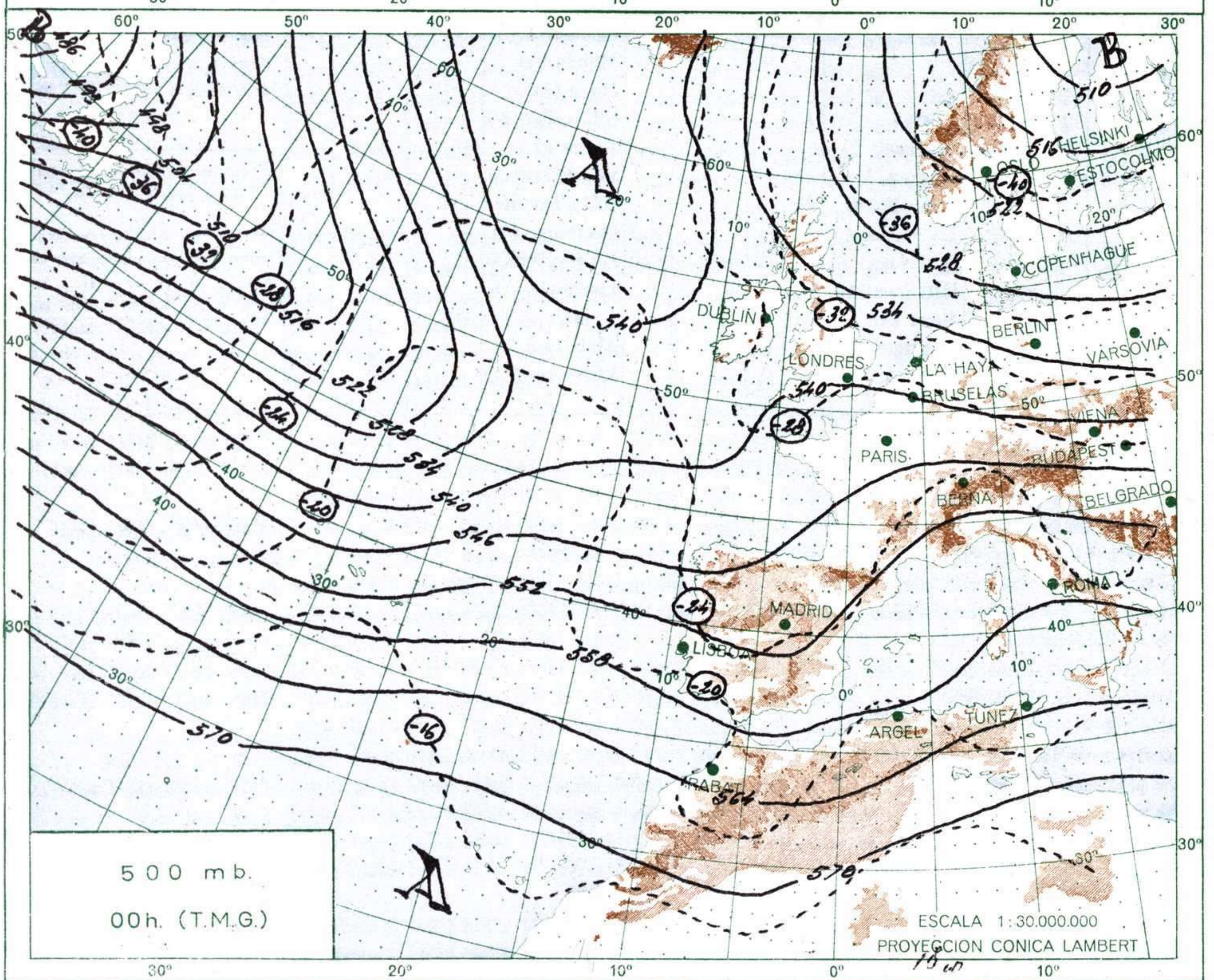
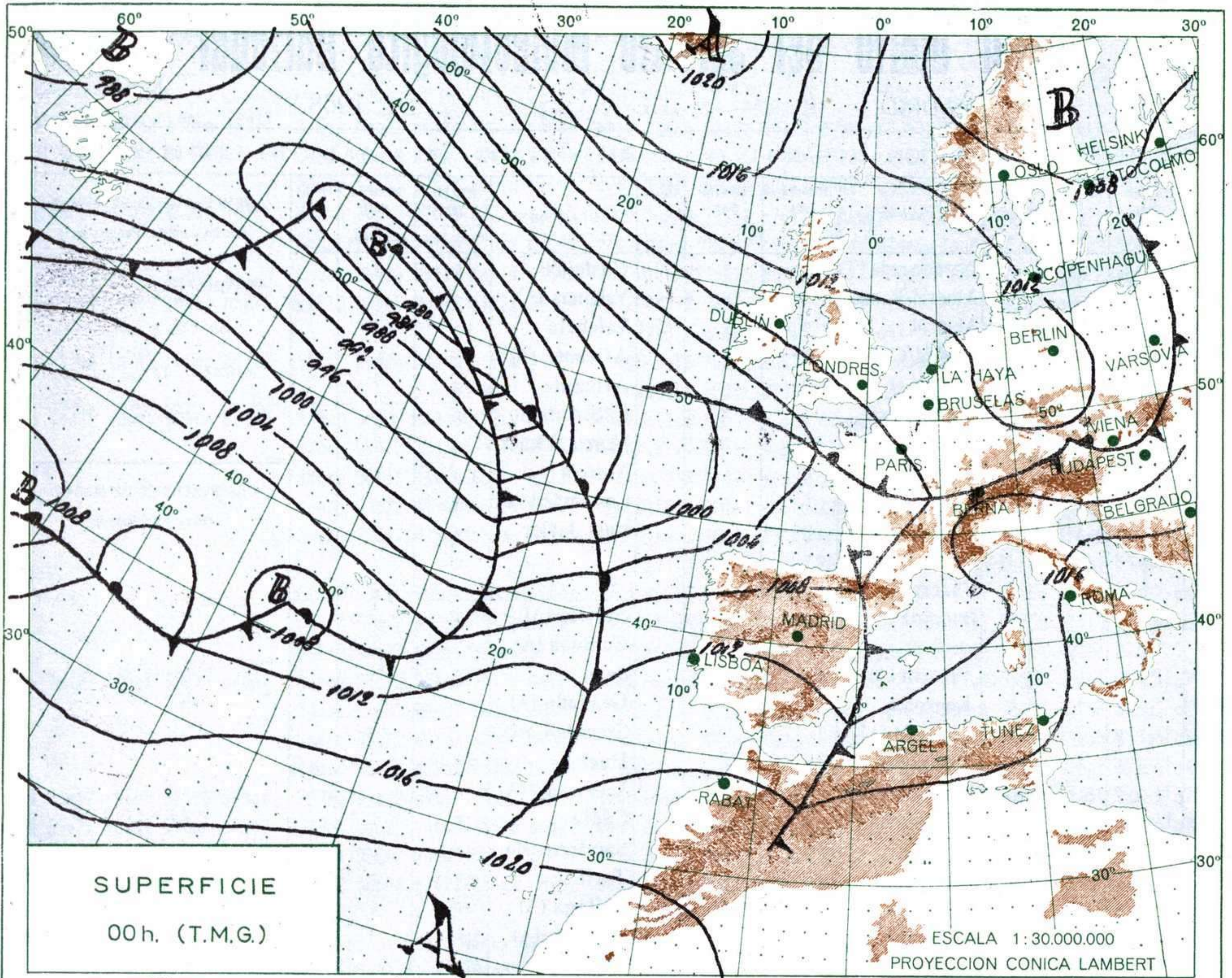
ESTACIONES	TEMPERATURA		PRECIPITACION		Horas de sol	ESTACIONES	TEMPERATURA		PRECIPITACION		Horas de sol	ESTACIONES	TEMPERATURA		PRECIPITACION		Horas de sol	TEMPERATURAS EXTREMAS (De las capitales Peninsulares)
	Máx.	Mín.	Noche	Día			Máx.	Mín.	Noche	Día			Máx.	Mín.	Noche	Día		
La Coruña	14	10	ip	1	5.0	Navacerrada (*)	-2	-4	3	15	0.0	Castellón	18	9	ip			MAXIMA: 19° en Alicante, Murcia y Valencia. MINIMA: 1° en Avila, León y Soria.
Monteventoso	12	8		1		Madrid/Barajas	9	5	ip	5	0.0	Valencia (A)	18	8	1	3.0		
Bares	12	8	1	2		Madrid	8	5	1	7	0.0	Valencia	19	10	ip	2.0		
Lugo (P.Centro)	8	5	ip	5	1.7	Madrid/C.Vientos	8	5	ip	4	0.0	Alicante (A)	19	10	3	2.9		
Finisterre		10	2		6.5	Getafe	9	5	1	5	0.0	Alicante	19	9	4	3.7		
Santiago (A)	11	7	8	5	0.0	Guadalajara	9	5	X	6		C.º S. Antonio	20	10	2			
Pontevedra	13	11	3	14		Toledo	10	6	2	5	0.0	Murcia/Alcant.	18	8	1	0.8		
Vigo (A)	11	7	3	8		Cuenca	8	4	4	1		Murcia	19	9	ip	0.9		
Vigo			X	X		Molina de Arag.º	7	5	1	ip	0.0	Castillo Galeras	14	10	ip			
Orense	11		X	4		Ciudad Real	10	4	ip	5	0.0	San Javier	18	8	2			
Ponferrada	7	5	ip	8	1.2	Albacete (A)	11	5	2	1							OBSERVACIONES DE MADRID (Parque del Retiro) TEMPERATURAS Máx. 8,2 a 14,00 h. Mín. 4,6 a 9,00 h. a 1 h. 6,5 a 13 h. 7,6 a 7 h. 5,6 a 18 h. 6,2 PRESIONES Máx. 701,9 mm. a 09,15 h. Mín. 696,2 mm. a 18,00 h. a 1 h. 700,1 a 13 h. 699,4 a 7 h. 700,3 a 18 h. 698,9 VIENTO Veloc. máx. 12 m/s. a 13,45 h. Dirección: Suroeste. Recorrido en 24 horas 204 km.	
Asturias (A)						Cáceres	8	5		7		Sevilla (A)	13	6	1	13		2.1
Gijón	12	8	ip	1	0.0	Badajoz (A)	12	5	ip	10	0.0	Córdoba (A)	12	7	1	10		0.0
Santander (A)		5	1			Vitoria (A)	11	6	ip	ip		Jaén	12	7	5	3		
Santander	14	8	2		0.8	Logroño	13	6	1		4.2	Granada (A)	12	5	3	1		0.0
Punta Galea	14	8	4			Logroño (A)	14	6	1		5.6	Granada/Cart.						
Bilbao (A)	14	7	5	ip	0.2	Pamplona	12	5	4		5.2	Huelva	15	8		16		1.4
S.Sebastián/Ig.º	14	8	7	X		Huesca/Monfl.	13	6	3		0.3	Jerez de la F.º (A)	14	6	1	14		
S.Sebastián(A)	18	10	3	ip	3.8	Candanchú (*)	2	-1	8			Cádiz	15			12		4.5
León (A)	7	1		15	0.0	Veruela	12					San Fernando	14	11		11		4.0
Zamora	7	5		9		Daroca	11	6	2	ip	0.2	Tarifa	15	12	2	1.5		
Palencia	6	3		3	0.6	Zaragoza (A)	16	8	ip	ip	0.5	Málaga (A)	16	9	2	0.0		
Burgos (A)	7	2	1	2		Zaragoza	17	8	ip			Almería (A)	18			0.5		
Burgos	8	3	1	2	2.2	Calamocha	11	3	ip	ip	0.0							
Valladolid (A)	6	1		6	0.2	Teruel	11	4	1			Palma de M.º (A)	16	10	ip	2	2.8	
Valladolid	7	3		8	0.2							Mahón (A)	15	10			4.2	
Soria	6	1	1	ip	0.0	Lérida	16	9	1		1.7	Ibiza (A)	17	12	5		3.0	
Salamanca (A)	6		X	1		Montseny (*)			X			S.º C. de la Palma (A)	17	14			7.1	
Avila	5	1	1	3	0.0	Gerona (A)	18	7				Izaña (*)	10	0			10.8	
Segovia	7	3	3	2	0.5	Cabo Bagur	15	11	17			S.C. de Tenerife (A)	17	9				
						La Molina (*)	2	-4			2.3	S.C. de Tenerife	21	13			9.5	
						Barcelona	15	10	ip		0.0	Las Palmas (A)	22	11			10.1	
						Barcelona (A)	19	9	ip	ip		Fuerteventura (A)	18	9			10.1	
						Reus (A)	17	10	1		2.9	Lanzarote (A)	X	12			9.4	
						Tarragona	17	10	ip		3.1	Ceuta	15	10	1		2.5	
						Tortosa	20	10	ip		3.4	Melilla	18	12	ip	ip	0.0	
												V.Cisneros (A)	21	13			10.0	

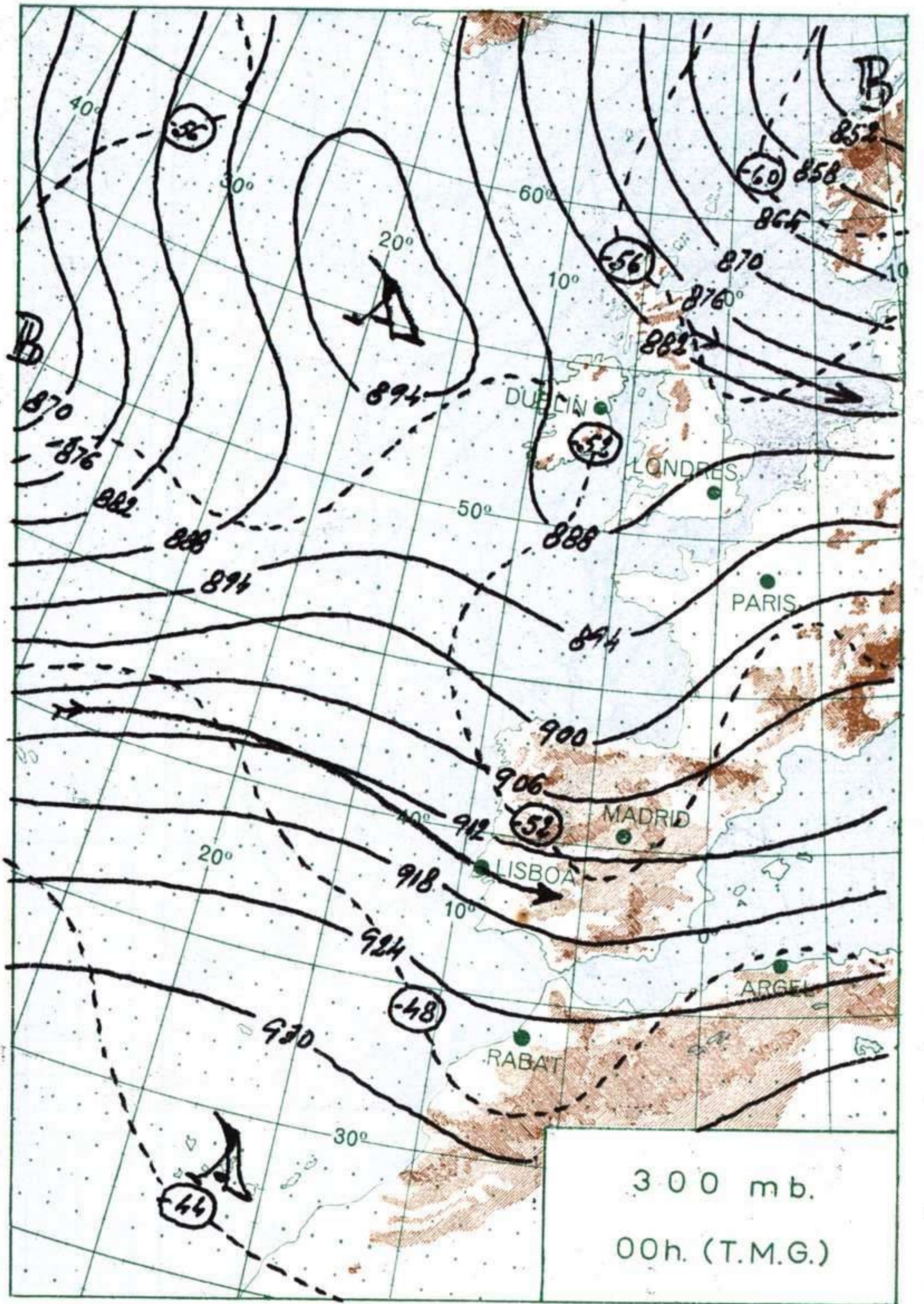
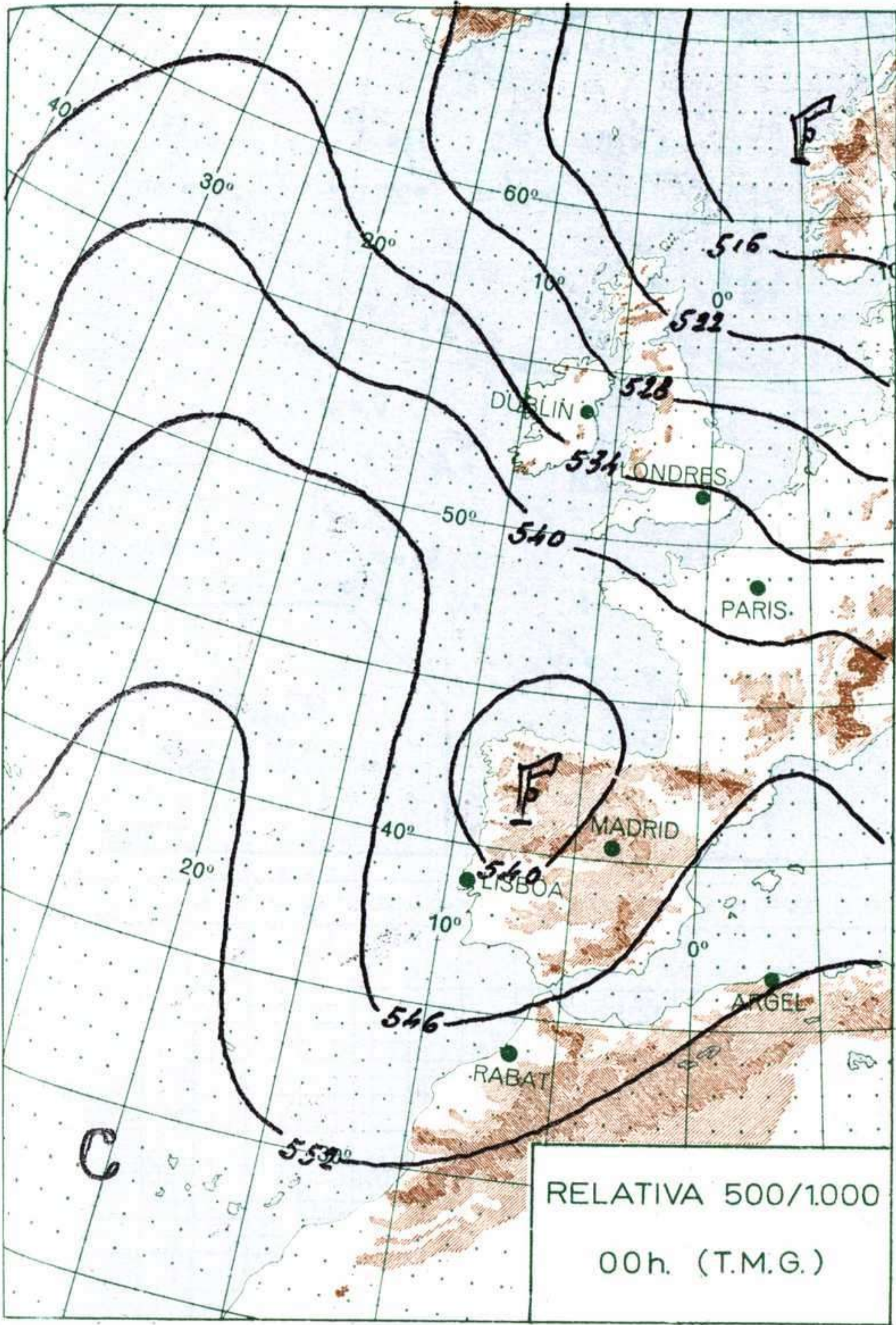
INFORMACION GENERAL DE LAS ULTIMAS 24 HORAS (DE 19 HORAS DE AYER A 19 HORAS DE HOY, HORA OFICIAL).

En las últimas 24 horas se han producido precipitaciones en todas las regiones peninsulares con intensidades muy variables. Las más copiosas han correspondido a la vertiente atlántica, especialmente a la baja Galicia, León, Centro y curso inferior del Guadalquivir, donde se han aproximado a los 20 litros por metro cuadrado. Las más débiles han correspondido a Cataluña y Levante. Las temperaturas se han mantenido bajas a excepción del litoral mediterráneo y Vascongadas. En Canarias reinó buen tiempo, y estuvo nublado en Baleares.

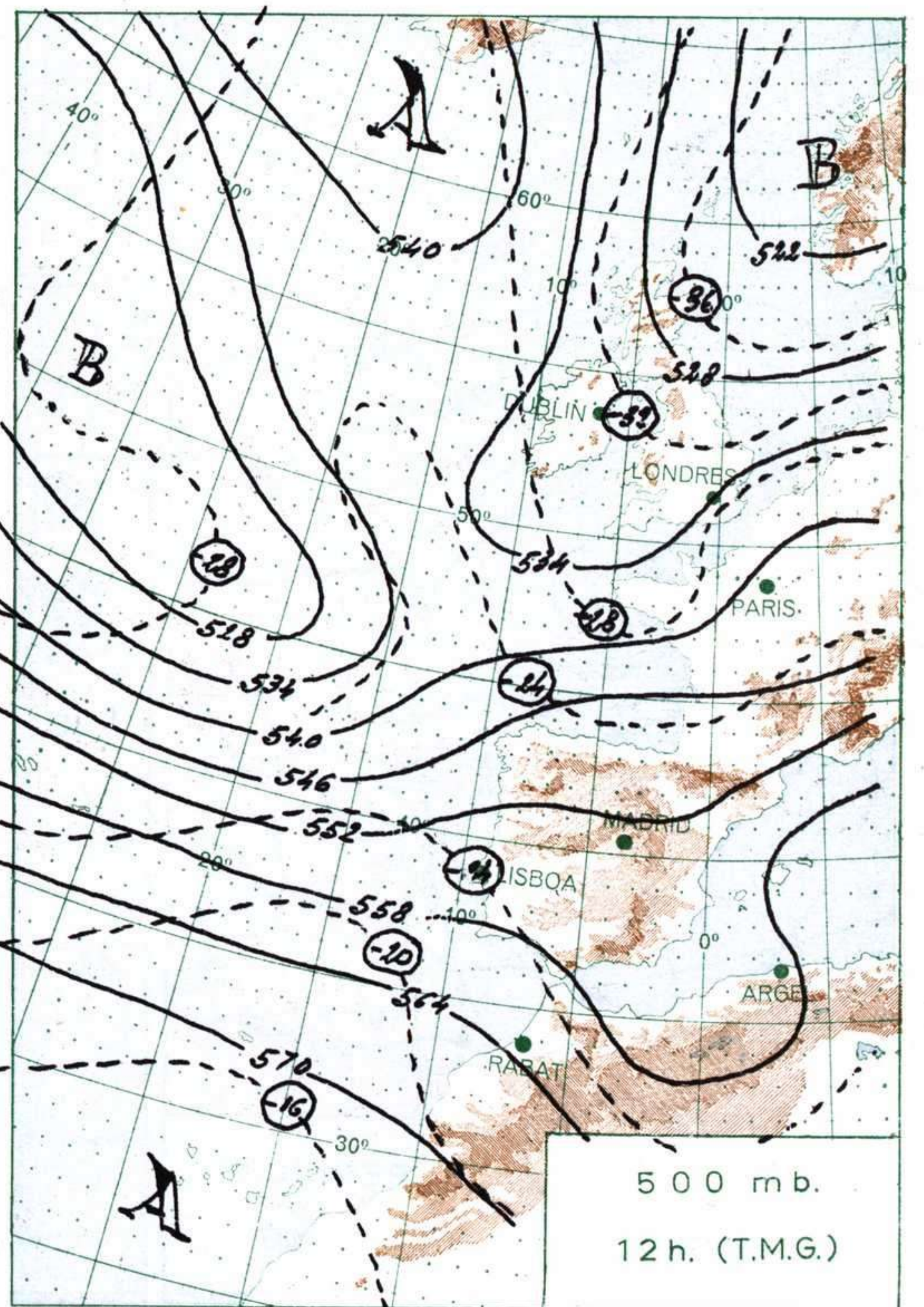
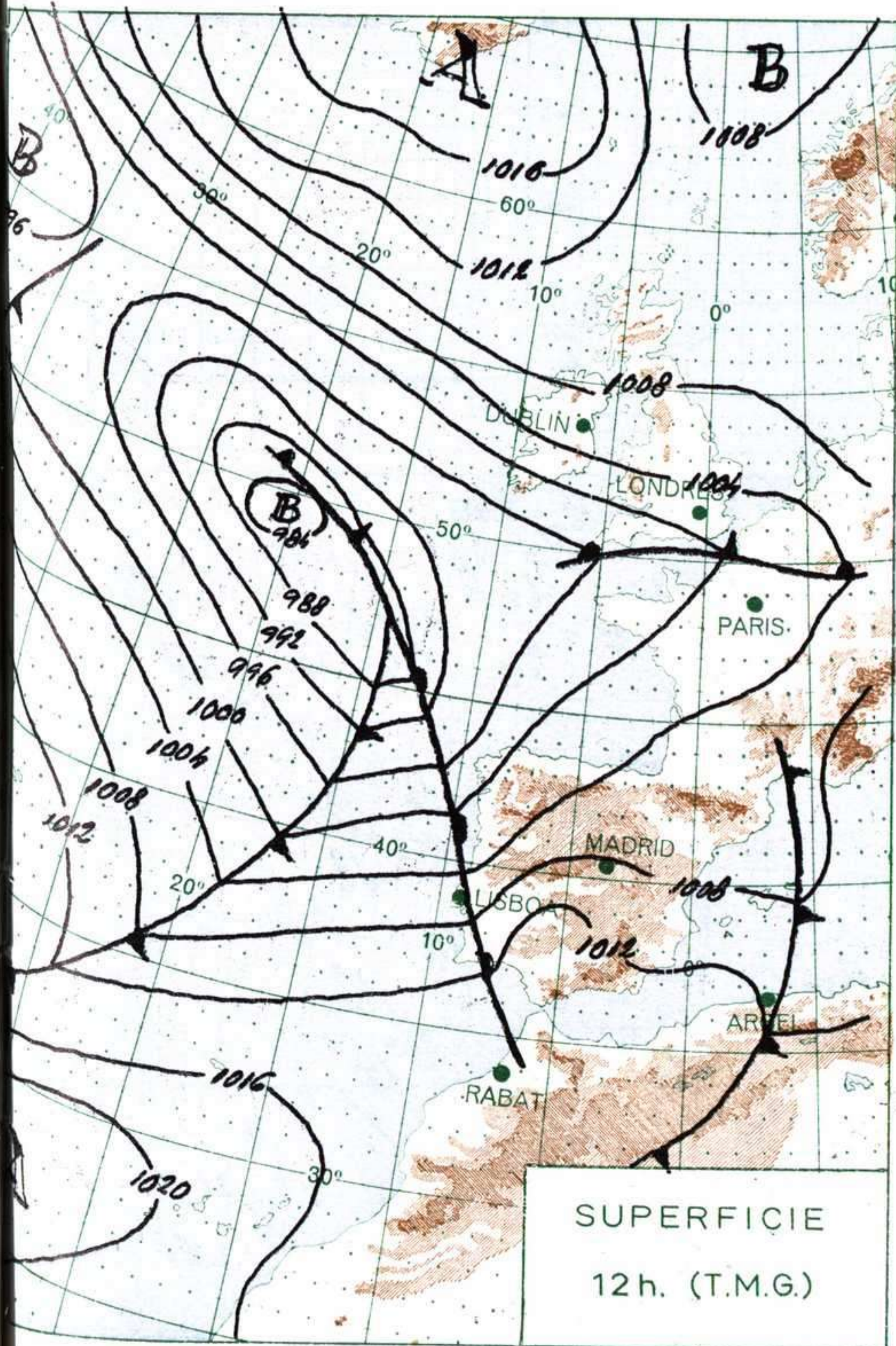
PREDICCIÓN PARA EL JUEVES DIA 22.

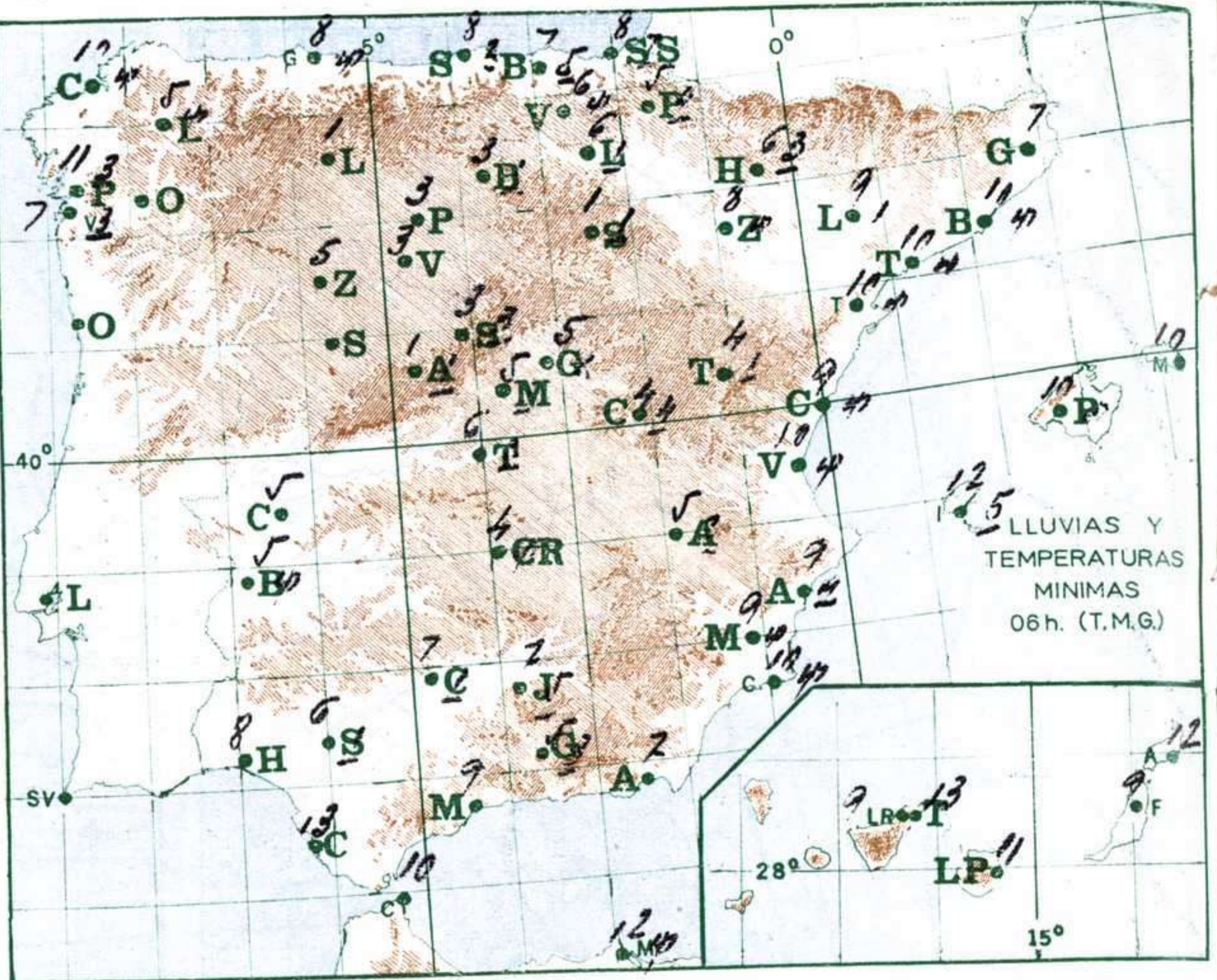
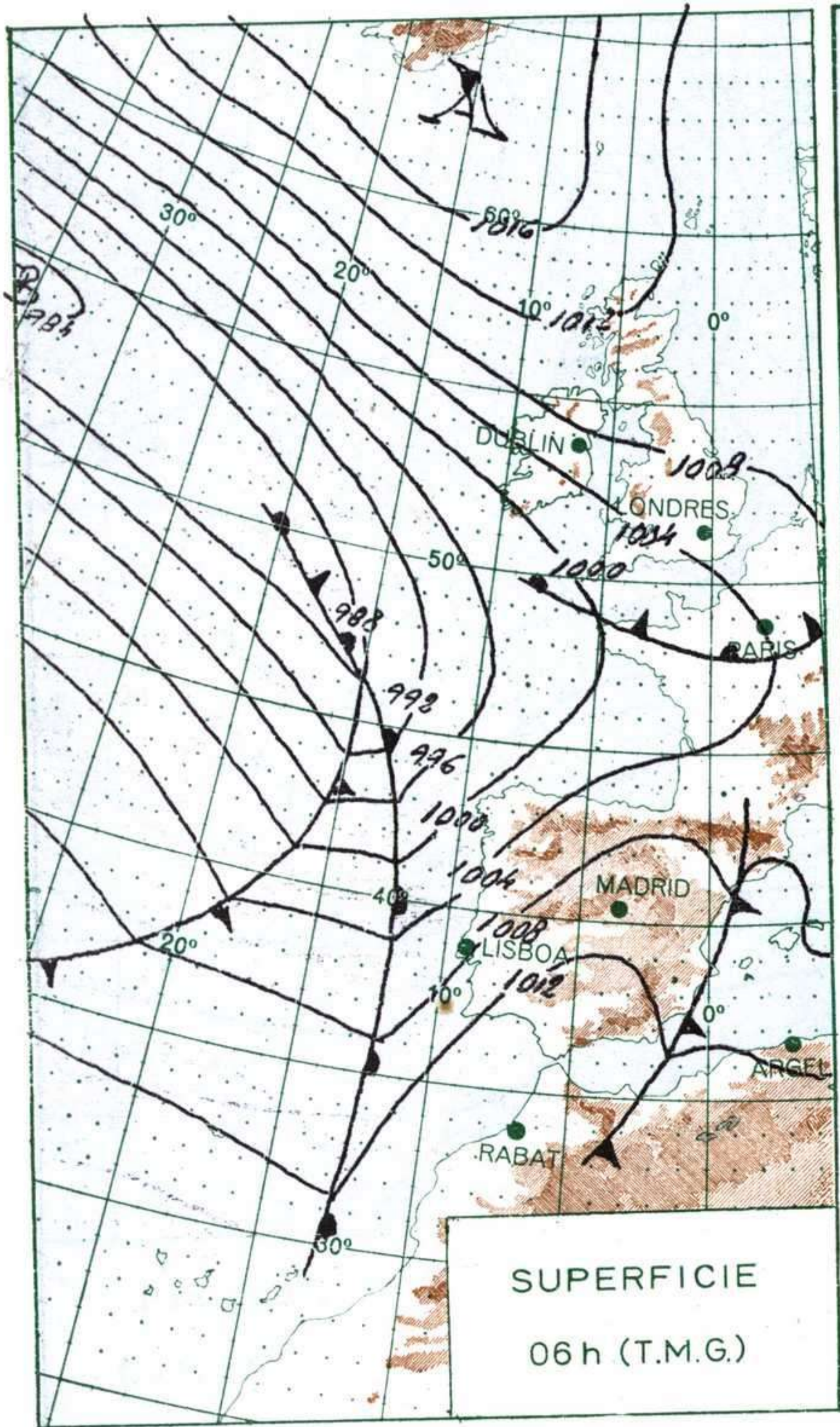
Se intensificarán las precipitaciones en la vertiente mediterránea. En la vertiente atlántica persistirán los aguaceros durante la noche y la mañana; más tarde se abrirán algunos claros intermitentes que aparecerán de oeste hacia el este. Habrá nubosidad en Baleares y cielo parcialmente nublado en Canarias. En la Península soplarán vientos de poniente y más tarde del noroeste arreciando. Las temperaturas no experimentarán cambios notables.



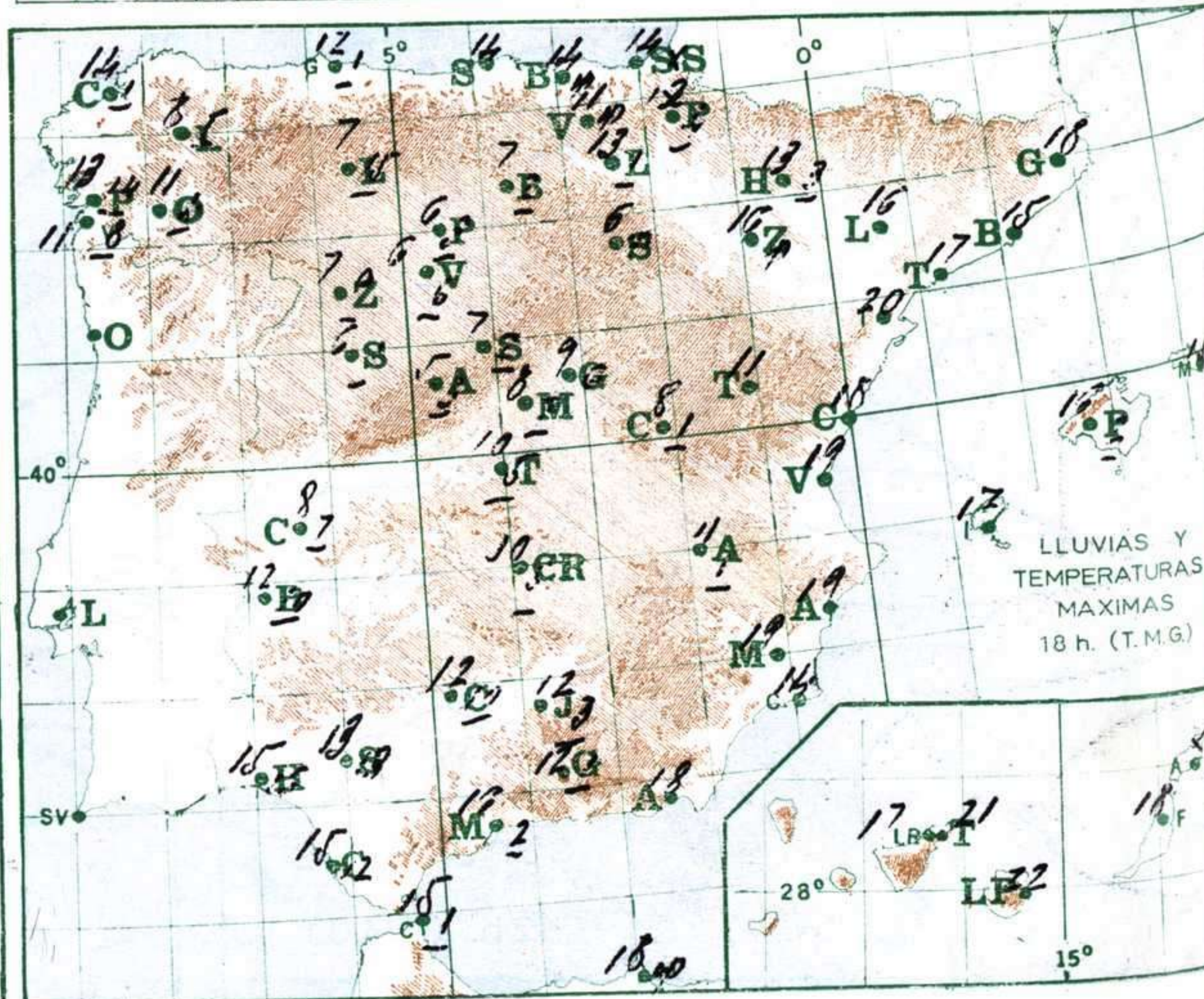
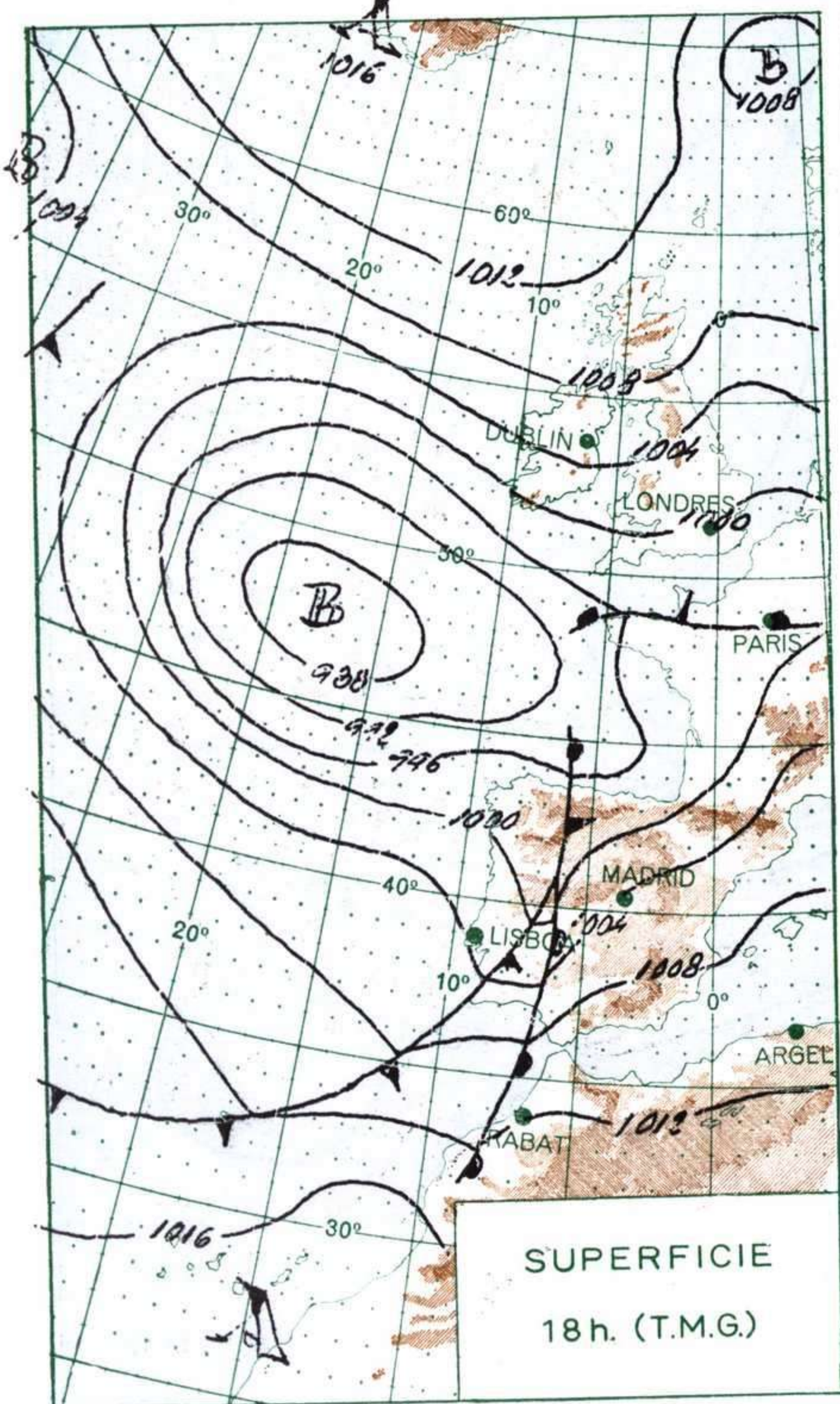
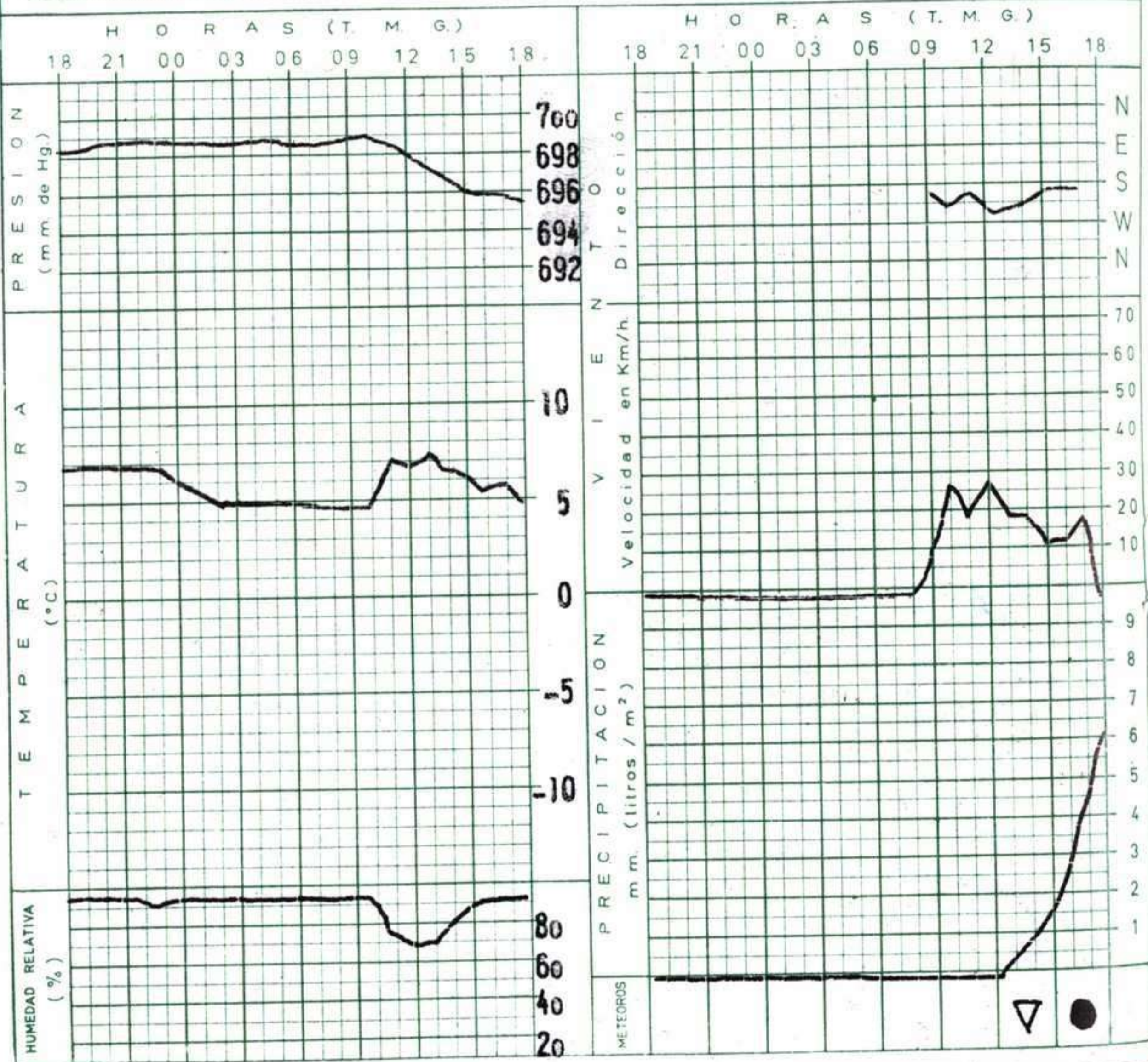


ALTITUDES >2000 2000 1000 500 0 Mts.





METEOROGRAMA EN EL CENTRO DE ANALISIS Y PREDICCIÓN (CIUDAD UNIVERSITARIA) de 18h. de ayer a 18h. de hoy.



R A D I O S O N D E O S

La Coruña — 08 001					Zaragoza — 08 159					Madrid/Barajas — 08 221					Palma/Son Bonet — 08 302					Sta. C. Tenerife — 60 020									
Sondeo a 00 h. (TMG)					Sondeo a 00 h. (TMG)					Sondeo a 00 h. (TMG)					Sondeo a 00 h. (TMG)					Sondeo a 00 h. (TMG)									
Presiones tipo					Presiones tipo					Presiones tipo					Presiones tipo					Presiones tipo									
PPP	hhh	TT	DD	dd ff	PPP	hhh	TT	DD	dd ff	PPP	hhh	TT	DD	dd ff	PPP	hhh	TT	DD	dd ff	PPP	hhh	TT	DD	dd ff					
1000	65	10	24	22 12	1000					1000	89				1000					1000	169	15	43	24 08					
850	1396	1	18	23 19	850					850	1424	2	14	31 13	850					850	1516	7	60	32 12					
700	2922	-10	23	25 23	700					700	2965	-3	14	32 10	700					700	3094	3	74	32 18					
500	5450	-25		26 25	500					500	5500	-24	41	24 24	500					500	5720	-16	60	29 35					
400	7030	-38		26 40	400					400	7090	-38	58	25 27	400					400	7360	-28		28 40					
300	8950	-53		26 67	300					300	9010	-53		32 45	300					300	9350	-45		28 55					
250	10100	-62		29 71	250					250	10170	-59		31 30	250					250	10550	-54		28 55					
200	11490	-61		28 68	200					200	11550	-59		27 30	200					200	11940	-62		29 80					
150	13300	-57			150					150	13350	-59			150					150	13730	-60							
100					100					100	15890	-61			100					100	16210	-69							
70					70					70	18100	-52			70					70	18330	-71							
Puntos notables					Puntos notables					Puntos notables					Puntos notables					Puntos notables									
PPP	TT	DD	PPP	TT	DD	PPP	TT	DD	PPP	TT	DD	PPP	TT	DD	PPP	TT	DD	PPP	TT	DD	PPP	TT	DD	PPP	TT	DD	PPP	TT	DD
1001	10	28	192	-58								937	7	12	209	-59								1016	16	45	211	-62	
922	7	29	154	-58								863	2	07	135	-58								889	5	07	190	-62	
752	-5	07	110	-60								850	2	08	104	-60								870	8	59	156	-59	
539	-21	62										700	-3	14										795	3	61			
261	-60											512	-23	38										740	6				
235	-64											383	-40	59										536	-12	56			
221	-59											285	-55											395	-29				
207	-62											215	-64											292	-46				
Sondeo a 12 h. (TMG)					Sondeo a 12 h. (TMG)					Sondeo a 12 h. (TMG)					Sondeo a 12 h. (TMG)					Sondeo a 12 h. (TMG)									
Presiones tipo					Presiones tipo					Presiones tipo					Presiones tipo					Presiones tipo									
PPP	hhh	TT	DD	dd ff	PPP	hhh	TT	DD	dd ff	PPP	hhh	TT	DD	dd ff	PPP	hhh	TT	DD	dd ff	PPP	hhh	TT	DD	dd ff					
1000	14				1000					1000	94				1000	76	15	57	29 06	1000									
850	1344	3	27	19 37	850					850	1426	0	17	24 19	850	1427	5	33	26 12	850									
700	2899	-4	10	21 47	700					700	3254	-10	65	24 30	700	2994	-3	57	26 23	700									
500	5470	-22			500					500	5520	-27	56	27 36	500	5580	-20	60	23 19	500									
400	7060	-37			400					400	7130	-34	50	28 40	400	7100			23 18	400									
300	8990	-54			300					300	9080	-51		29 45	300	9140	-50		24 21	300									
250	10130	-64			250					250	10240	-62		28 55	250	10310	-57		30 29	250									
200	11500	-61			200					200	11590	-65		28 55	200	11720	-56		28 33	200									
150	13310	-57			150					150	13370	-61			150	13560	-55		27 35	150									
100					100					100	15900	-61			100	16130	-58		36 45	100									
70					70					70					70					70									
Puntos notables					Puntos notables					Puntos notables					Puntos notables					Puntos notables									
PPP	TT	DD	PPP	TT	DD	PPP	TT	DD	PPP	TT	DD	PPP	TT	DD	PPP	TT	DD	PPP	TT	DD	PPP	TT	DD	PPP	TT	DD	PPP	TT	DD
934	9	31	135	-58								938	-7	37	165	-59								1003	15	57			
869	2	26										779	-5		153	-62								904	7	28			
840	4	22										689	-11	71	132	-58								723	-1	56			
695	-5	10										656	-10	71	100	-60								461	-25	62			
523	-19	74										589	-10	50										279	-54				
238	-67											357	-40	55										237	-59				
189	-59											258	-61											181	-54				
159	-56											218	-68																

VIENTO EN ALTITUD	Estación		Sondeo Logroño		Sondeo		Logroño													
	Indicativo	Día/hora	dd ff	dd ff	dd ff	dd ff	dd ff	dd ff	dd ff	dd ff	dd ff	dd ff	dd ff	dd ff	dd ff	dd ff	dd ff	dd ff	dd ff	dd ff
Tierra																				
1.000			34	11	11	15														
1.500			36	12	18	13														
2.000			36	12	23	36														
3.000			32	20	21	40														
4.000			30	22	25	66														
5.500			32	35																
7.000																				
9.000																				
10.500																				
12.000																				

