



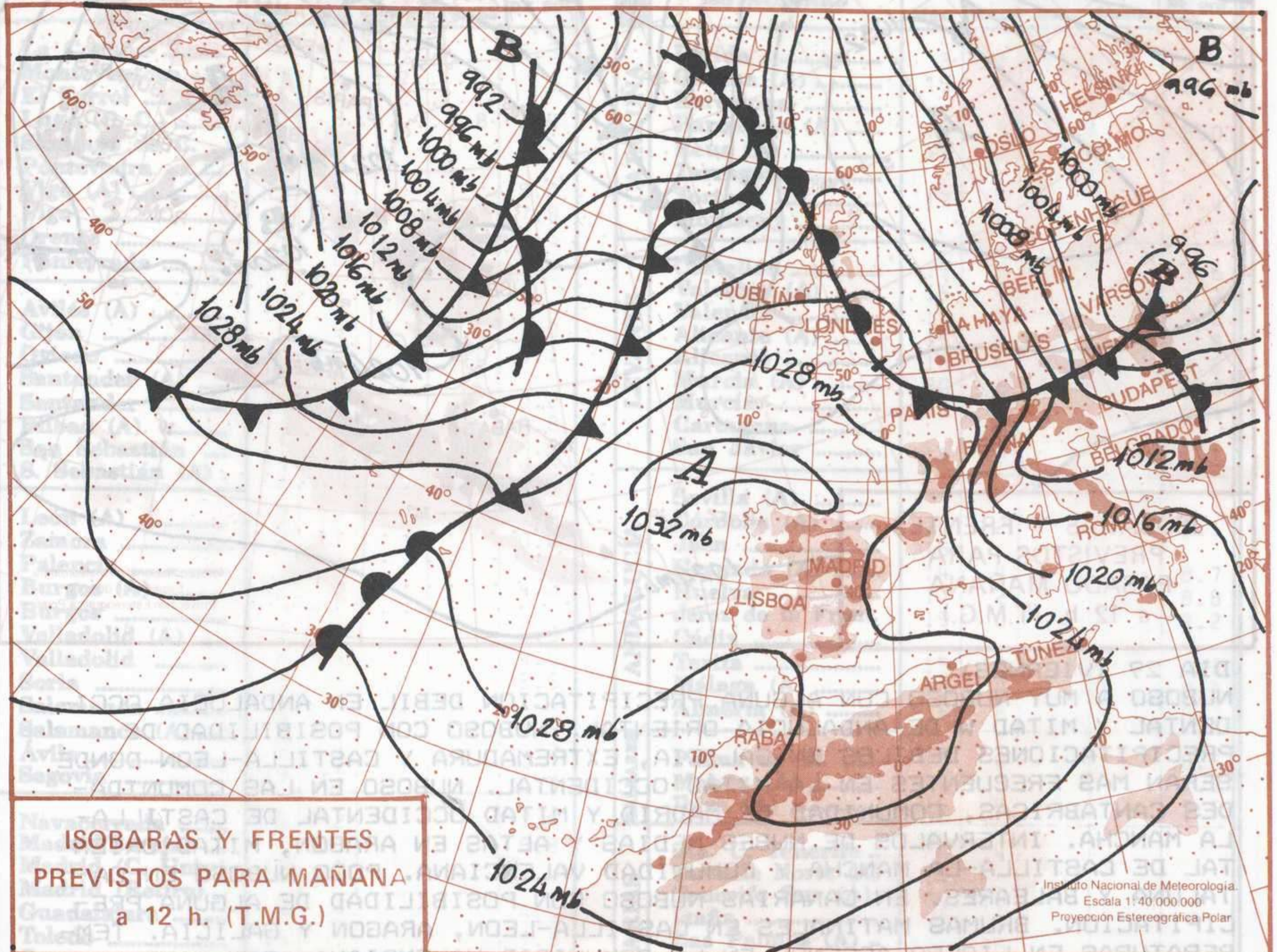
BOLETIN METEOROLOGICO DIARIO PREDICCION

MADRID, MARTES 26 de ENERO

de 1993

Núm. 16

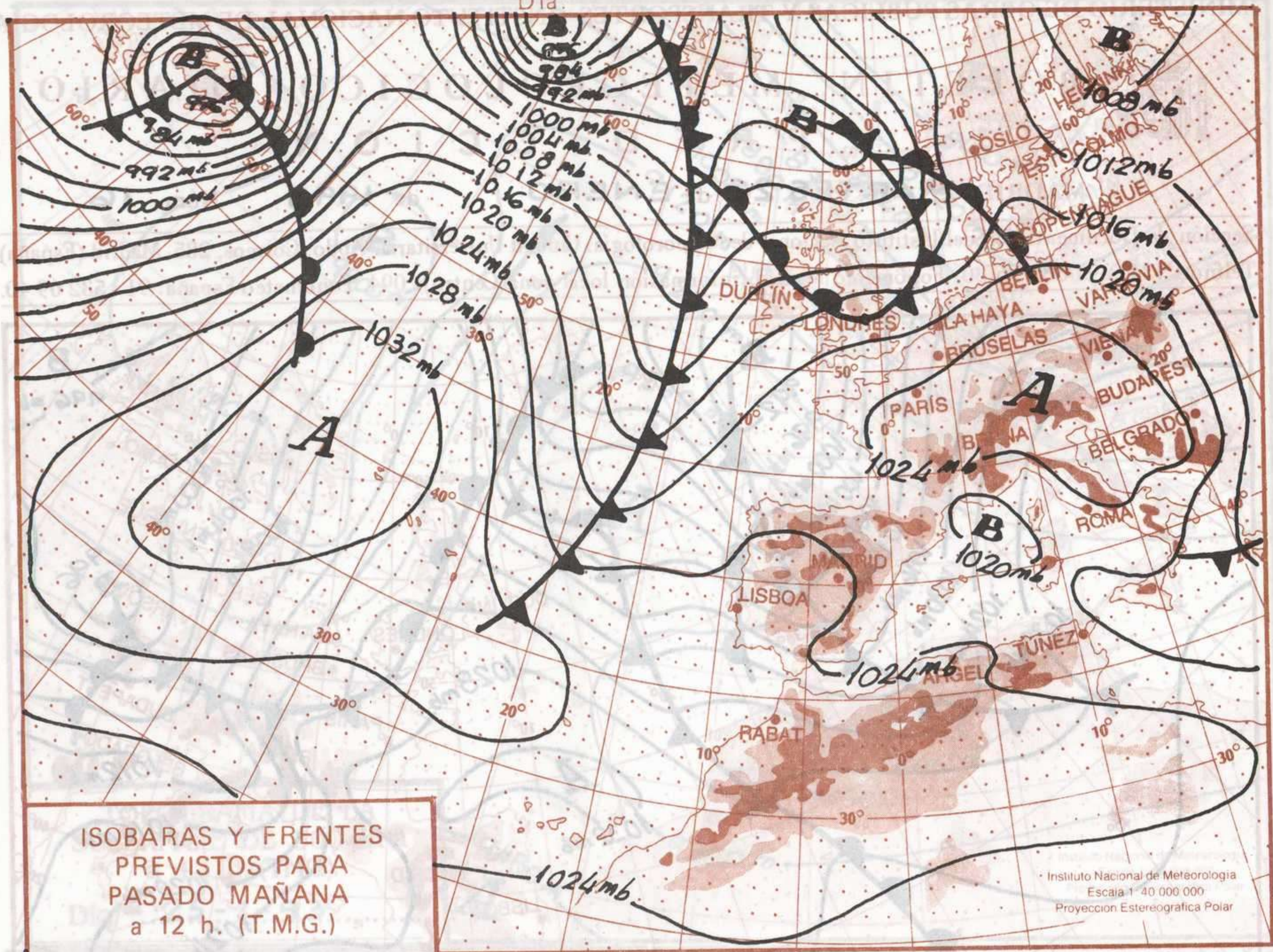
Sección de Documentación del Instituto Nacional de Meteorología. Ciudad Universitaria. Apdo. Correos, 285. Madrid (España)
Telfno.:*(341) 91-581 96 30. Fonometeo Madrid (información local zona Centro): 094. Fonometeo España: 91 - 532 69 40.



**ISOBARAS Y FRENTES
PREVISTOS PARA MAÑANA
a 12 h. (T.M.G.)**

Instituto Nacional de Meteorología.
Escala 1: 40'000'000
Proyección Estereográfica Polar

RESUMEN: VALIDO PARA MAÑANA, DIA 27 DE ENERO DE 1993
 NUBOSO A MUY NUBOSO CON POSIBLES LLOVIZNAS. EN EL PAIS VASCO. NUBOSO EN PIRINEOS E INTERVALOS NUBOSOS EN EL CAMPO DE GIBRALTAR. PREDOMINIO DE CIELO POCO NUBOSO O DESPEJADO EN EL RESTO DE ESPANA.
 HABRA BRUMAS Y BANCOS DE NIEBLA EN LA PENINSULA, SIENDO LOCALMENTE PERSISTENTES EN EL INTERIOR DE CATALUNA Y EN PUNTOS DE CASTILLA-LEON. LAS TEMPERATURAS SUBEN EN CANTABRICO, NAVARRA, RIOJA, ARAGON, CATALUNA Y BALEARES Y PERMANECEN ESTABLES EN EL RESTO CON DESCENSO DE LAS MINIMAS EN EL SUR DE VALENCIA, MURCIA Y CASTILLA-LEON.
 VIENTOS DEL N FUERTES EN EL EXTREMO ORIENTAL DE PIRINEOS, INTERVALOS DE NE MODERADO EN MENORCA Y LEVANTE MODERADO CON INTERVALOS FUERTES EN EL ESTRECHO. PREDOMINIO DEL VIENTO FLOJO EN LAS DEMAS COMUNIDADES.
DIA 28 (JUEVES)
 NUBOSO CON PREDOMINIO DE NUBES MEDIAS Y ALTAS EN LAS COMUNIDADES CANTABRICAS. INTERVALOS NUBOSOS EN GALICIA Y PIRINEOS ORIENTALES. POCO NUBOSO EN EL RESTO DE LA PENINSULA, BALEARES Y CANARIAS. BRUMAS MATAINALES Y NIEBLAS EN CASTILLA-LEON Y ARAGON. TEMPERATURAS SIN CAMBIOS SIGNIFICATIVOS EXCEPTO EN BALEARES Y CATALUNA DONDE EXPERIMENTARAN UN LIGERO ASCENSO, Y EN GALICIA DONDE DESCENDERAN LIGERAMENTE. VIENTOS MODERADOS DEL NE EN PIRINEOS ORIENTALES A PRIMERA HORA. FLOJOS DEL SW EN GALICIA Y DE COMPONENTE W EN CASTILLA-LEON Y COMUNIDADES CANTABRICAS. FLOJOS VARIABLES EN LAS DEMAS COMUNIDADES.



DIA 29 (VIERNES)

NUBOSO A MUY NUBOSO CON ALGUNA PRECIPITACION DEBIL EN ANDALUCIA OCCIDENTAL Y MITAD W DE ANDALUCIA ORIENTAL. NUBOSO CON POSIBILIDAD DE PRECIPITACIONES DEBILES EN GALICIA, EXTREMADURA Y CASTILLA-LEON DONDE SERAN MAS FRECUENTES EN LA MITAD OCCIDENTAL. NUBOSO EN LAS COMUNIDADES CANTABRICAS, COMUNIDAD DE MADRID Y MITAD OCCIDENTAL DE CASTILLA-LA MANCHA. INTERVALOS DE NUBES MEDIAS Y ALTAS EN ARAGON, MITAD ORIENTAL DE CASTILLA-LA MANCHA Y COMUNIDAD VALENCIANA. POCO NUBOSO EN CATALUNA Y BALEARES. EN CANARIAS NUBOSO CON POSIBILIDAD DE ALGUNA PRECIPITACION. BRUMAS MATINALES EN CASTILLA-LEON, ARAGON Y GALICIA. TEMPERATURAS EN LIGERO ASCENSO EN LA COMUNIDAD VALENCIANA. SIN CAMBIOS SIGNIFICATIVOS EN CATALUNA Y COMUNIDADES CANTABRICAS Y BALEARES. EN DESCENSO EN EL RESTO DE LA PENINSULA Y CANARIAS, EL DESCENSO SERA MODERADO EN CASTILLA-LEON Y LIGERO EN LAS DEMAS COMUNIDADES. VIENTOS FLOJOS DE COMPONENTE SUR EN TODA LA PENINSULA. EN BALEARES FLOJOS DEL SW Y EN CANARIAS DE COMPONENTE N.

DIA 30 (SABADO)

NUBOSO A MUY NUBOSO EN ANDALUCIA CON ALGUNA PRECIPITACION DEBIL EN ANDALUCIA OCCIDENTAL Y MITAD W DE ANDALUCIA ORIENTAL. NUBOSO CON POSIBILIDAD DE ALGUNA PRECIPITACION DEBIL Y AISLADA EN LA COMUNIDAD VALENCIANA. NUBOSO A MUY NUBOSO EN GALICIA. INTERVALOS NUBOSOS EN CATALUNA. EN EL RESTO DE LA PENINSULA Y EN BALEARES HABRA PREDOMINIO DE NUBES MEDIAS Y ALTAS. EN CANARIAS INTERVALOS NUBOSOS AL N. TEMPERATURAS EN LIGERO ASCENSO EN BALEARES, COMUNIDAD DE MADRID Y CASTILLA-LA MANCHA. SIN CAMBIOS SIGNIFICATIVOS EN LAS DEMAS COMUNIDADES, EXCEPTO EN CANARIAS DONDE EXPERIMENTARAN UN LIGERO DESCENSO. VIENTOS FLOJOS DE COMPONENTE S EN ANDALUCIA Y ARAGON; DE COMPONENTE E EN LA COMUNIDAD VALENCIANA, CATALUNA, BALEARES, CASTILLA-LEON Y GALICIA. FLOJOS DEL SE EN EXTREMADURA, CASTILLA-LA MANCHA Y COMUNIDAD DE MADRID; EN CANARIAS FLOJOS A MODERADOS DE COMPONENTE N.