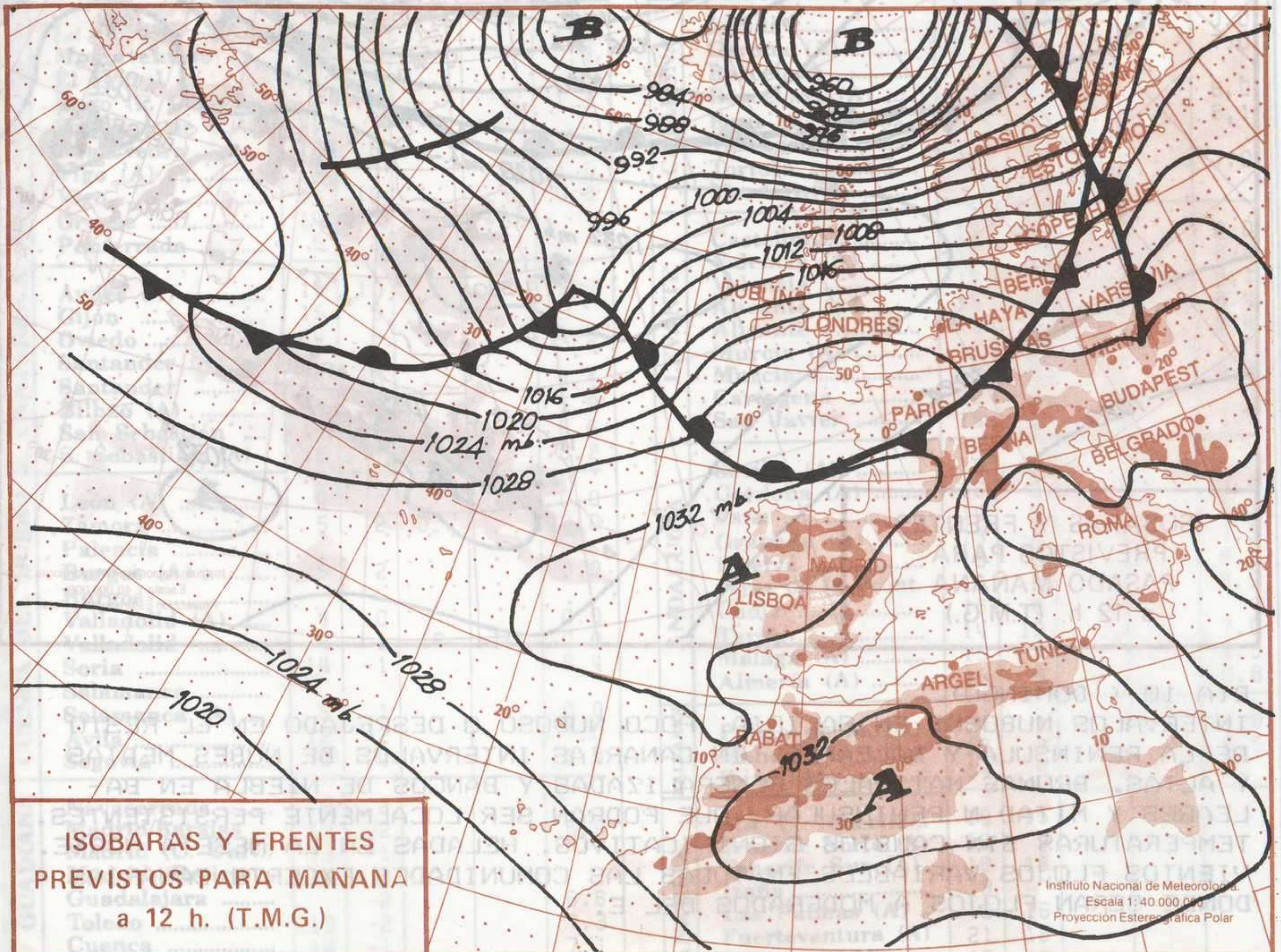




BOLETIN METEOROLOGICO DIARIO PREDICCION

MADRID, JUEVES, 7 de ENERO de 1.993 Núm. 3

Sección de Documentación del Instituto Nacional de Meteorología. Ciudad Universitaria. Apdo. Correos, 285. Madrid (España)
Telfno.:*(341) 91-581 96 30. Fonometeo Madrid (información local zona Centro): 094. Fonometeo España: 91 - 532 69 40.

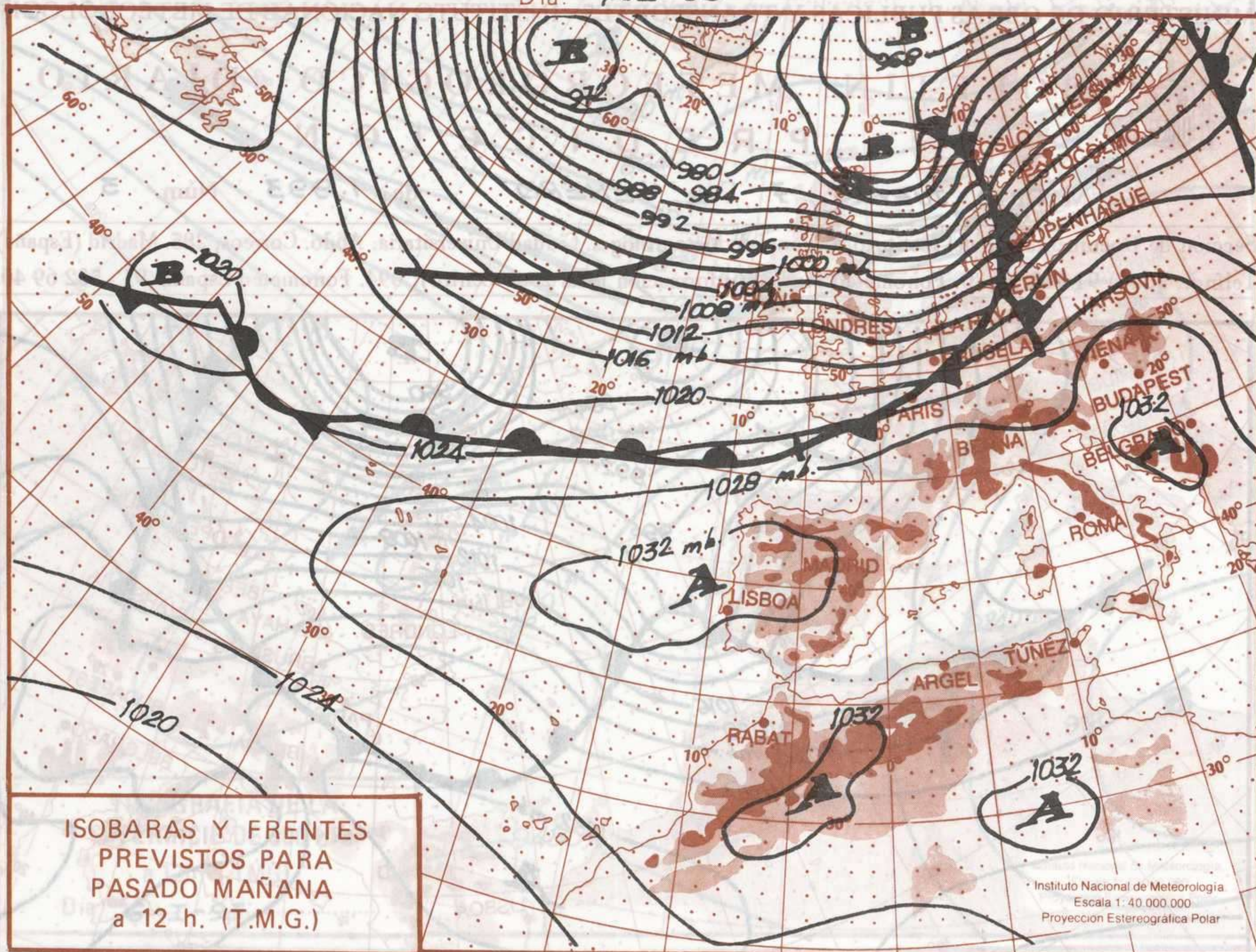


PREDICCION VALIDA PARA EL DIA 8 DE ENERO DE 1993

PREDOMINIO DE LOS CIELOS POCO NUBOSOS EN TODA ESPAÑA, CON ALGUNOS INTERVALOS NUBOSOS EN EL TERCIO NORTE DE GALICIA, PIRINEOS ORIENTALES Y CANARIAS. BRUMAS Y BANCOS DE NIEBLA POR TODA LA PENINSULA Y BALEARES, LOCALMENTE PERSISTENTES EN EL INTERIOR DE LAS REGIONES CANTABRICAS, AMBAS CASTILLAS, EXTREMADURA, NAVARRA, RIOJA Y ARAGON. LIGERO DESCENSO TERMICO EN LAS REGIONES CANTABRICAS Y CATALUNA; ASCENSO EN VALENCIA Y MURCIA Y SIN CAMBIOS EN EL RESTO, CON HELADAS EN PUNTOS DEL INTERIOR PENINSULAR Y DE MALLORCA. LEVANTE MODERADO EN EL AREA DE TARRIFA; VIENTOS MODERADOS DE COMPONENTE N EN EL NE DE CATALUNA Y DEL ESE EN CANARIAS, SIENDO DEBILES EN EL RESTO.

DIA 9 (SABADO)

NUBOSO EN LAS COMUNIDADES CANTABRICAS. INTERVALOS NUBOSOS EN GALICIA. POCO NUBOSO O DESPEJADO EN EL RESTO DE LA PENINSULA Y BALEARES. EN CANARIAS INTERVALOS DE NUBES MEDIAS Y ALTAS. BRUMAS MATINALES GENERALIZADAS Y BANCOS DE NIEBLA EN BALEARES Y MITAD N PENINSULAR, QUE PODRAN SER LOCALMENTE PERSISTENTES. TEMPERATURAS SIN CAMBIOS SIGNIFICATIVOS. HELADAS EN LA MESETA N. VIENTOS FLOJOS VARIABLES EN TODAS LAS COMUNIDADES EXCEPTO CANARIAS DONDE SERAN FLOJOS A MODERADOS DEL E.



DIA 10 (DOMINGO)

INTERVALOS NUBOSOS EN GALICIA. POCO NUBOSO O DESPEJADO EN EL RESTO DE LA PENINSULA Y BALEARES. EN CANARIAS INTERVALOS DE NUBES MEDIAS Y ALTAS. BRUMAS MATINALES GENERALIZADAS Y BANCOS DE NIEBLA EN BALEARES Y MITAD N PENINSULAR, QUE PODRAN SER LOCALMENTE PERSISTENTES. TEMPERATURAS SIN CAMBIOS SIGNIFICATIVOS. HELADAS EN LA MESETA NORTE. VIENTOS FLOJOS VARIABLES EN TODAS LAS COMUNIDADES EXCEPTO CANARIAS DONDE SERAN FLOJOS A MODERADOS DEL E.

DIA 11 (LUNES)

INTERVALOS NUBOSOS EN GALICIA Y MITAD OCCIDENTAL DE CASTILLA-LEON. POCO NUBOSO O DESPEJADO EN EL RESTO DE LA PENINSULA Y BALEARES. EN CANARIAS INTERVALOS NUBOSOS DE NUBES MEDIAS Y ALTAS. BRUMAS MATINALES Y BANCOS DE NIEBLA EN LA MITAD N PENINSULAR Y BALEARES, SIENDO LAS NIEBLAS LOCALMENTE PERSISTENTES EN ZONAS DE CASTILLA-LEON Y ARAGON. TEMPERATURAS EN MODERADO ASCENSO EN LAS COMUNIDADES CANTABRICAS Y EN LIGERO ASCENSO EN ARAGON. SIN CAMBIOS SIGNIFICATIVOS EN LAS DEMAS COMUNIDADES. VIENTOS FLOJOS A MODERADOS DEL SW EN GALICIA Y COMUNIDADES CANTABRICAS. FLOJOS DE COMPONENTE S EN EL RESTO DE LA PENINSULA Y BALEARES; EXCEPTO EN EL MAR DE ALBORAN DONDE SERAN FLOJOS A MODERADOS. EN CANARIAS FLOJOS A MODERADOS DEL E.