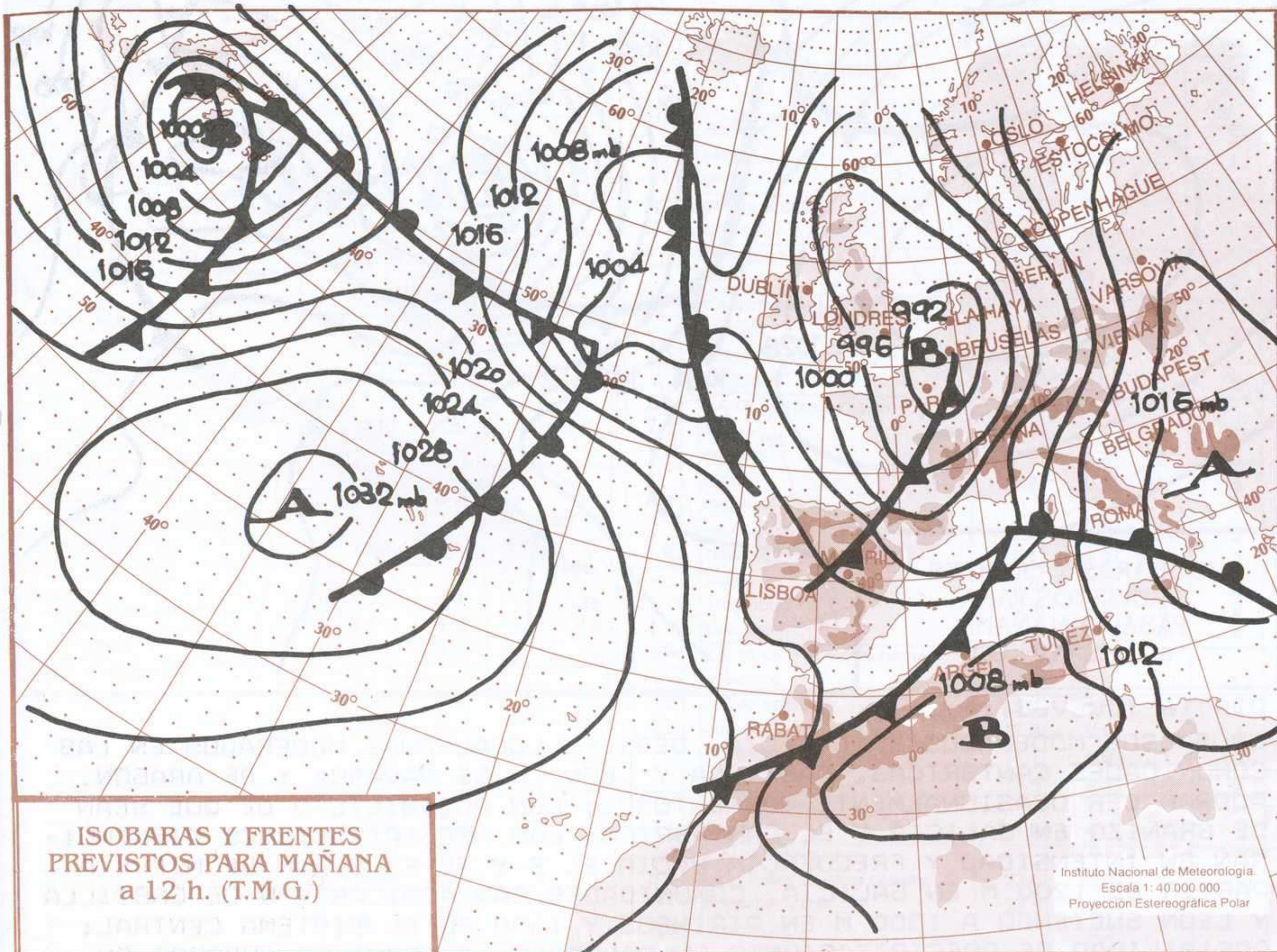


# BOLETÍN Meteorológico



MINISTERIO DE MEDIO AMBIENTE

Número 69. Martes 14 de abril de 1998



**DIA 15 (MIÉRCOLES):**

**A.-FENOMENOS SIGNIFICATIVOS**

INTERVALOS DE VIENTOS FUERTES EN EL LITORAL GALLEGO.

**B.-PREDICCIÓN**

CHUBASCOS DEBILES LOCALMENTE MODERADOS Y OCASIONALMENTE TORMENTOSOS EN LAS COMUNIDADES CANTABRICAS, N DE CASTILLA Y LEON, RIOJA, NAVARRA Y N DE ARAGON. DEBILES MOVIENDOSE DE W A E EN EL RESTO DE LA PENINSULA Y BALEARES. LAS PRECIPITACIONES SERAN DE NIEVE POR ENCIMA DE 900 M EN EL NW, 1200 EN EL CENTRO Y 1300 EN EL NE. EN CANARIAS INTERVALOS NUBOSOS CON PRECIPITACIONES DEBILES EN EL N.

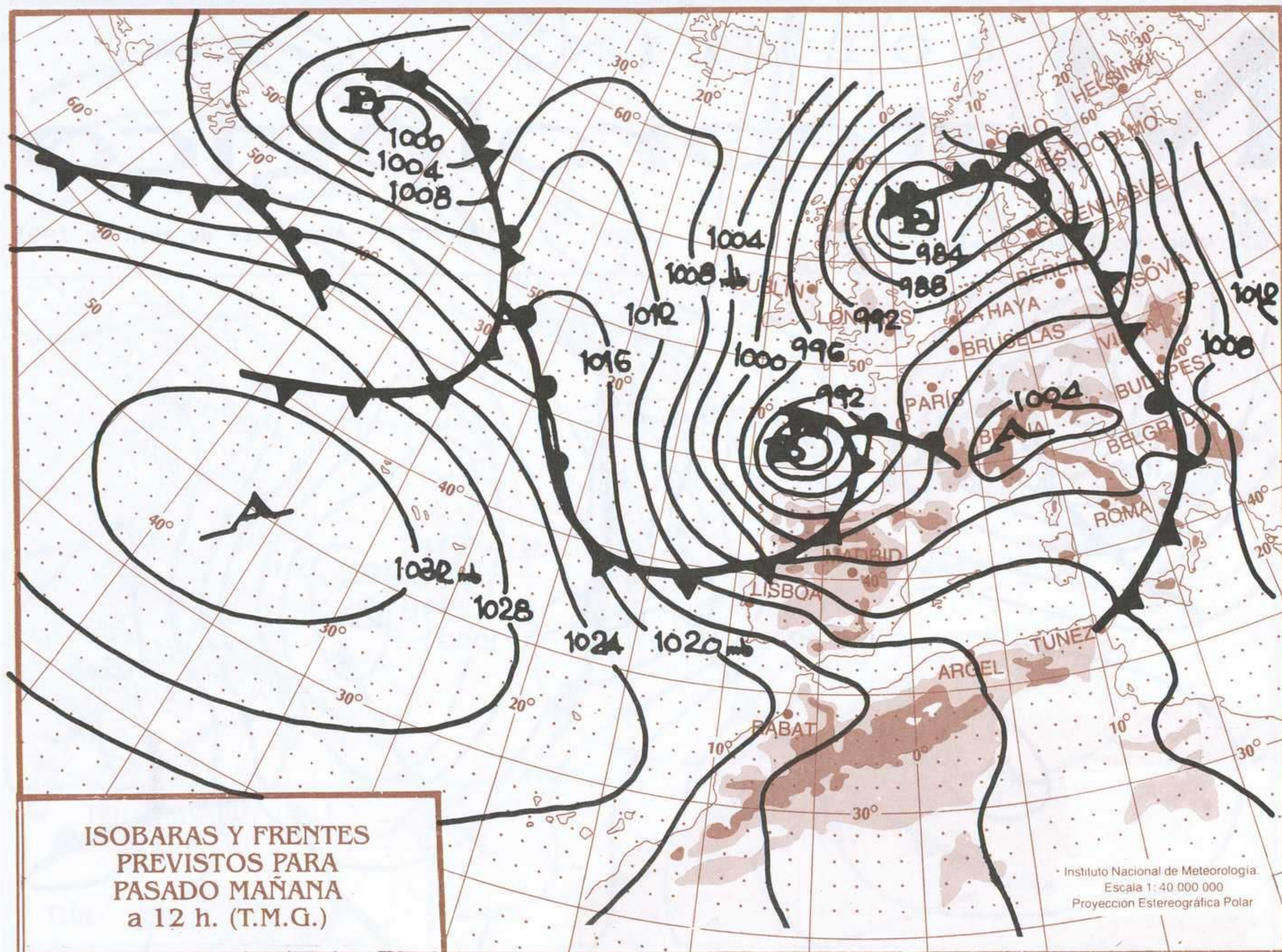
TEMPERATURAS SIN CAMBIOS O CON LIGEROS DESCENSOS EN TODAS LAS ZONAS.

BANCOS DE NIEBLA EN EL NW PENINSULAR.

VIENTOS FUERTES DEL N EN LOS LITORALES GALLEGOS. MODERADOS A FUERTES DEL W EN BALEARES, EL ESTRECHO Y LITORALES MEDITERRANEOS. MODERADOS EN EL LITORAL ATLANTICO ANDALUZ. FLOJOS A MODERADOS DE COMPONENTE W EN EL TERCIO N PENINSULAR Y DE COMPONENTE N EN CANARIAS.

TELETEMPO: Tfno.: 906 365 365 (Información meteorológica nacional, provincial y marítima). Tfno.: 906 365 3?? (Completar con las dos primeras cifras del Código Postal para obtener la información meteorológica de la provincia deseada). Para información marítima, márchese 906 365 37X donde X es: 0 (información zona de Baleares), 1 (zona del Mediterráneo), 2 (Cantábrico y Galicia), 3 (Canarias y Andalucía Occidental). Tarifas: Tarifa punta (laborables de 8 a 17 h, sábados de 8 a 14 h): 76,21 ptas/minuto. Tarifa normal (laborables de 17 a 22 h, sábados de 14 a 24 h, domingos y festivos nacionales, laborables de 22 a 8 h, sábados de 14 a 24 h): 54,41 ptas/minuto. Tarifa reducida (domingos y festivos nacionales, laborables de 22 a 8 h, sábados de 14 a 24 h): 67,65 ptas/minuto.

© Ministerio de Medio Ambiente. Prohibida su reproducción total o parcial por cualquier medio sin autorización expresa por escrito. Instituto Nacional de Meteorología. Ciudad Universitaria, s/n. 28040-Madrid. NPO. 310-97-008-8



**DIA 16 (JUEVES):**

CHUBASCOS MODERADOS EN GALICIA, DEBILES LOCALMENTE MODERADOS EN LAS COMUNIDADES CANTABRICAS. CASTILLA Y LEON, N DE NAVARRA Y DE ARAGON, PODRAN SER OCASIONALMENTE TORMENTOSOS; CON POSIBILIDAD DE QUE SEAN DE GRANIZO EN GALICIA Y EL CANTABRICO; LAS PRECIPITACIONES DISMINUIRAN EN INTENSIDAD Y FRECUENCIA HACIA EL S Y EL E, SERAN DE NIEVE A PARTIR DE 1200 M EN GALICIA, COMUNIDADES CANTABRICAS Y N DE CASTILLA Y LEON SUBIENDO A 1300 M EN PIRINEOS Y 1600 EN EL SISTEMA CENTRAL; POSIBILIDAD DE PRECIPITACIONES EN BALEARES; INTERVALOS NUBOSOS EN CANARIAS.

TEMPERATURAS EN LIGERO ASCENSO EN LAS COMUNIDADES CANTABRICAS Y NE PENINSULAR; SIN CAMBIOS EN EL RESTO.

VIENTOS DE COMPONENTE W MODERADOS A FUERTES EN LA PENINSULA Y LITORAL ANDALUZ CON RACHAS MUY FUERTES EN GALICIA Y LITORAL MEDITERRANEO ANDALUZ; VIENTOS DEL SW MODERADOS A FUERTES EN BALEARES.

**DIA 17 (VIERNES):**

CHUBASCOS LOCALMENTE MODERADOS EN EL AREA DEL CANTABRICO ORIENTAL Y DEBILES EN EL N DE GALICIA, ASTURIAS, CANTABRIA, N DE CASTILLA Y LEON Y PIRINEOS. POSIBILIDAD DE CHUBASCOS EN EL RESTO DE LA MITAD N PENINSULAR, LAS PRECIPITACIONES SERAN DE NIEVE A PARTIR DE 1000 METROS EN EL N Y DE 1400 EN EL SISTEMA CENTRAL, EN LA MITAD S PREDOMINARAN LOS INTERVALOS NUBOSOS EN EL INTERIOR Y LOS CIELOS POCO NUBOSOS EN LAS COSTAS; INTERVALOS NUBOSOS EN EL N DE CANARIAS, POCO NUBOSO EN EL S Y EN BALEARES.

TEMPERATURAS EN DESCENSO MODERADO EN BALEARES, LIGERO A MODERADO EN GALICIA, COMUNIDADES CANTABRICAS, N DE NAVARRA Y PIRINEOS Y LIGERO EN EL RESTO DE LA PENINSULA.

VIENTOS DEL NW FUERTES EN BALEARES, MODERADOS A FUERTES EN LAS COMUNIDADES CANTABRICAS, NAVARRA, ARAGON Y COMUNIDADES MEDITERRANEAS Y MODERADOS EN GALICIA; PONIENTE MODERADO EN EL LITORAL ANDALUZ CON INTERVALOS FUERTES EN EL ESTRECHO Y MUY FUERTES EN EL LITORAL MEDITERRANEO; DEL NE MODERADOS EN CANARIAS.