

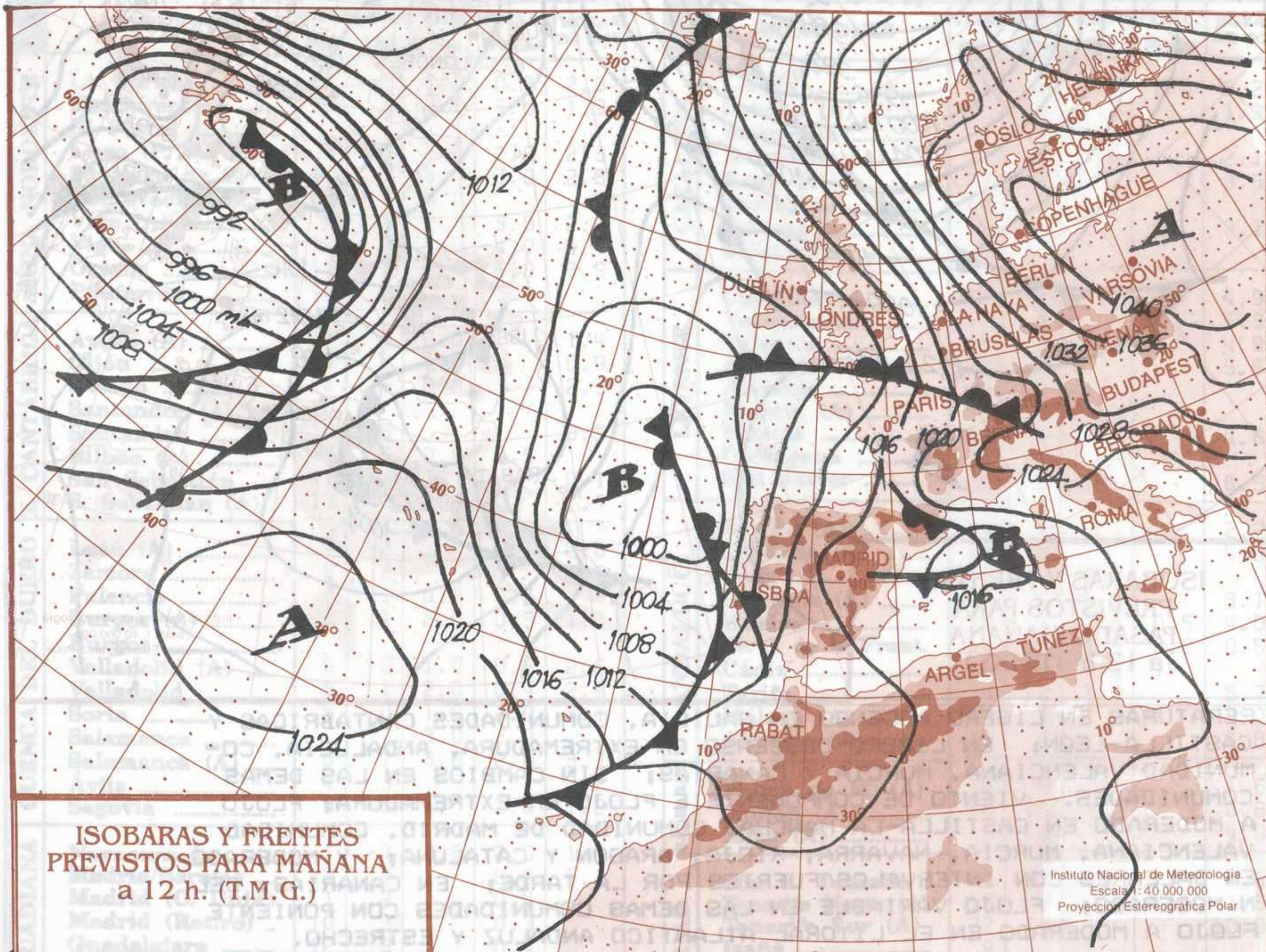
BOLETIN Meteorológico

MOPT

Ministerio de Obras Públicas y Transportes

MADRID, LUNES, 14 de FEBRERO de 1994

Número 30



ISOBARAS Y FRENTES
PREVISTOS PARA MAÑANA
a 12 h. (T.M.G.)

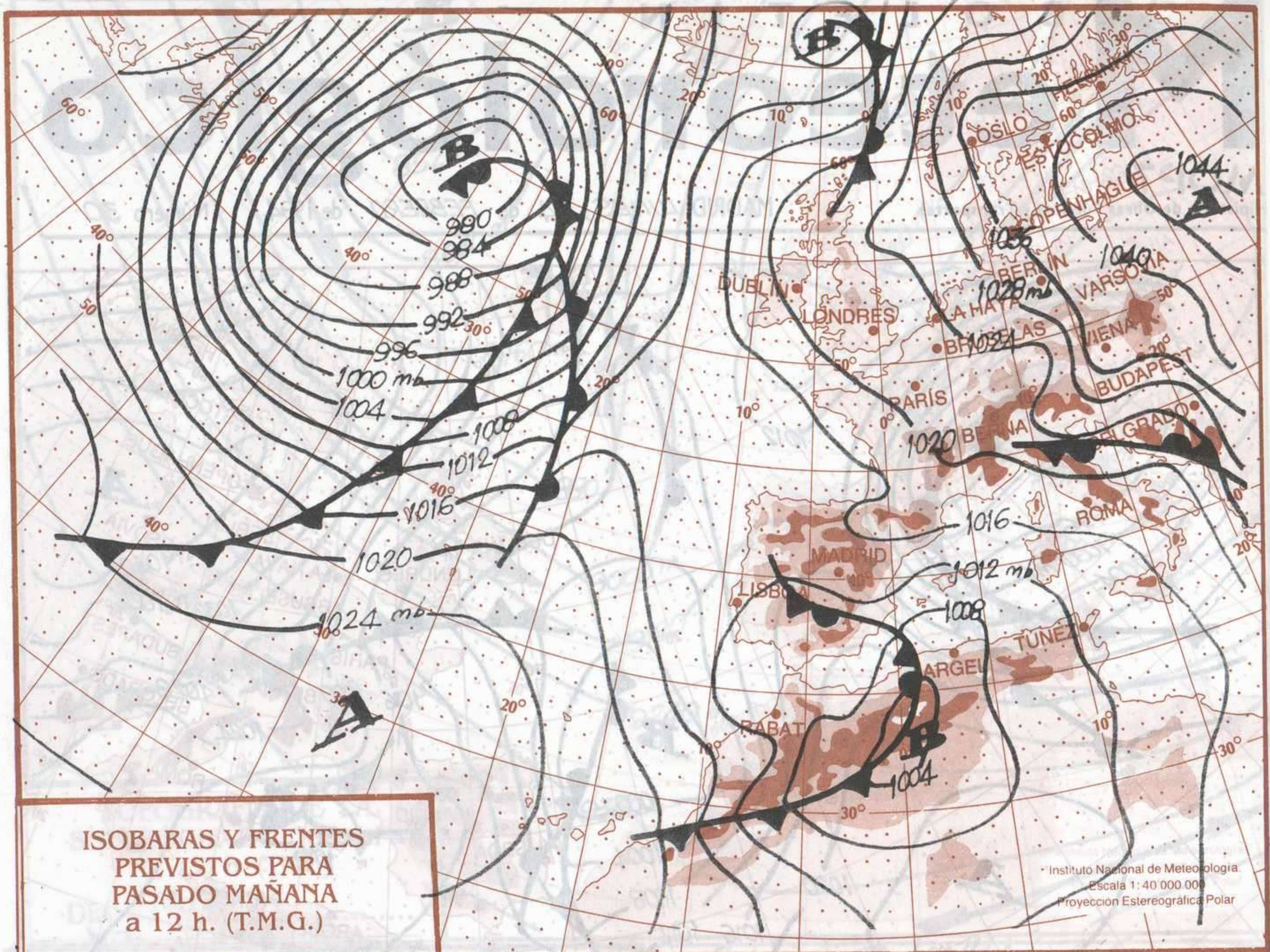
Instituto Nacional de Meteorología
Escala: 1:40 000 000
Proyección Estereográfica Polar

MANANA:

MUY NUBOSO O CUBIERTO CON PRECIPITACIONES DEBILES A MODERADAS EN EL SUR DE GALICIA, EXTREMADURA Y PROVINCIAS OCCIDENTALES DE AMBAS CASTILLAS Y DE ANDALUCIA. NUBOSO A MUY NUBOSO CON PRECIPITACIONES LIGERAS EN CATALUNA Y BALEARES. EN LAS DEMAS COMUNIDADES CALMAMENTE MODERADAS EN CATALUNA Y BALEARES. EN LAS DEMAS COMUNIDADES INTERVALOS NUBOSOS EN LA PRIMERA MITAD DEL DIA, AUMENTANDO LA NUBOSIDAD GRADUALMENTE POR LA TARDE CON PRECIPITACIONES GENERALMENTE DEBILES. LAS PRECIPITACIONES SERAN DE NIEVE POR ENCIMA DE 1000 M EN LA MITAD NORTE Y DE 1500 M EN LA MITAD SUR PENINSULAR, Y OCASIONALMENTE TORMENTOSAS EN GALICIA Y ANDALUCIA. TEMPERATURAS EN LIGERO ASCENSO EN LA MITAD NORTE Y EN LIGERO DESCENSO EN LA MITAD SUR PENINSULAR Y SIN CAMBIOS EN BALEARES Y CANARIAS. VIENTOS CON INTERVALOS FUERTES DEL SUR EN GALICIA Y COSTAS ATLANTICAS; FLOJOS A MODERADOS DE COMPONENTE OESTE EN EL MEDITERRANEO; FLOJOS A MODERADOS DEL SUR EN EL CANTABRICO Y DEL OESTE EN CANARIAS; MODERADOS DEL SUR EN LA MITAD OCCIDENTAL PENINSULAR Y FLOJOS EN LA MITAD ORIENTAL.

DIA 15 (MIERCOLES):

EN ANDALUCIA, EXTREMADURA, CASTILLA-LA MANCHA, COMUNIDAD DE MADRID, COMUNIDAD VALENCIANA, MURCIA Y BALEARES, NUBOSO O MUY NUBOSO CON LLUVIAS DEBILES O MODERADAS LOCALMENTE TORMENTOSAS Y NIEVE POR ENCIMA DE 1200 M; EN GALICIA, COMUNIDADES CANTABRICAS, CASTILLA-LEON, NAVARRA, RIOJA, ARAGON Y CATALUNA, INTERVALOS NUBOSOS CON POSIBILIDAD DE LLUVIAS DEBILES EN EL INTERIOR DE ASTURIAS, SE DE CASTILLA-LEON Y S DE ARAGON Y DE CATALUNA, Y NIEVE POR ENCIMA DE 1300 M; EN CANARIAS, NUBOSO AL N DE LAS ISLAS Y POCO NUBOSO EN EL RESTO. TEM-



TEMPERATURAS EN LIGERO ASCENSO EN GALICIA, COMUNIDADES CANTABRICAS Y CASTILLA-LEON; EN LIGERO DESCENSO EN EXTREMADURA, ANDALUCIA, COMUNIDAD VALENCIANA, MURCIA Y CANARIAS; SIN CAMBIOS EN LAS DEMAS COMUNIDADES. VIENTO DE COMPONENTE E FLOJO EN EXTREMADURA; FLOJO A MODERADO EN CASTILLA-LA MANCHA, COMUNIDAD DE MADRID, COMUNIDAD VALENCIANA, MURCIA, NAVARRA, RIOJA, ARAGON Y CATALUNA; Y MODERADO EN BALEARES CON INTERVALOS FUERTES POR LA TARDE; EN CANARIAS, DEL N MODERADO; FLOJO VARIABLE EN LAS DEMAS COMUNIDADES CON PONIENTE FLOJO A MODERADO EN EL LITORAL ATLANTICO ANDALUZ Y ESTRECHO.

DIA 17 (JUEVES):

EN LA COMUNIDAD VALENCIANA Y MURCIA, MUY NUBOSO TENDIENDO A INTERVALOS NUBOSOS; EN GALICIA Y ASTURIAS, POCO NUBOSO TENDIENDO A MUY NUBOSO CON LLUVIAS DEBILES POR LA TARDE; EN CANTABRIA, PAIS VASCO, CATALUNA, BALEARES Y SE DE ANDALUCIA ORIENTAL, INTERVALOS NUBOSOS; TAMBIEN EN ANDALUCIA OCCIDENTAL, CON POSIBILIDAD DE LLUVIAS DEBILES POR LA TARDE; Y EN MELILLA, CON LLUVIAS LOCALMENTE MODERADAS Y OCASIONALMENTE TORMENTOSAS POR LA MANANA; EN CANARIAS, NUBOSO AL N DE LAS ISLAS Y POCO NUBOSO EN EL RESTO; POCO NUBOSO EN LAS DEMAS REGIONES. BRUMAS MATINALES EN AMBAS MESETAS. TEMPERATURA EN LIGERO ASCENSO EN NAVARRA, RIOJA, ARAGON, CATALUNA, COMUNIDAD VALENCIANA, MURCIA, EXTREMADURA, CASTILLA-LA MANCHA Y COMUNIDAD DE MADRID; Y LIGERO A MODERADO EN CASTILLA-LEON; SIN CAMBIOS EN LAS DEMAS COMUNIDADES. VIENTO DEL SW FLOJO EN GALICIA, SIENDO MODERADO EN EL LITORAL; DE COMPONENTE W FLOJO EN LAS COMUNIDADES CANTABRICAS; DEL NE FLOJO EN CATALUNA; FLOJO A MODERADO EN LA COMUNIDAD VALENCIANA Y MURCIA; Y MODERADO EN BALEARES, TENDIENDO A N; EN CANARIAS DEL N MODERADO; FLOJO VARIABLE EN LAS DEMAS COMUNIDADES, CON PONIENTE FLOJO A MODERADO EN EL ESTRECHO Y LITORAL ANDALUZ MEDITERRANEO.