

DIRECCIÓN GENERAL DEL INSTITUTO GEOGRÁFICO Y ESTADÍSTICO

AÑO XXIV

BOLETÍN

1916

Núm. 200

DEL

18 de Julio

OBSERVATORIO CENTRAL METEOROLÓGICO

Observaciones del Extranjero

Observaciones de la mañana á las 7 ^h								Id. en las 24 horas		Id. de la vispera por la tarde					
Estaciones	Barómetro		Temperatura	Viento		Estado del cielo	Estado del mar	Lluvia ó nieve	Temp. extr. ^{as}		Barom. ^o á 0° y al nivel del mar	Temperatura	Viento		Estado del cielo
	á 0° gal nivel del mar	Variación en 3 horas		Dirección	F ^{va}				Max. ^a	Min. ^a			Dirección	F ^{va}	
Escandinavia	Bodo														
	Cristiansund														
	Skudesnoes														
Europa Oriental y Central	Riga														
	Moscou														
	Nicolaiew														
	Feldkirch														
	Czernowitz														
	Cracovia														
	Pola														
	Viena														
	Berlin														
Berna															
Islas Británicas	Stornoway														
	Shields														
	Valentia														
Francia	Gris Nex														
	St. Mathieu														
	Isla de Aix														
	Biarritz														
	Paris														
	Clermont														
	Perpiñán														
Cabo Sicié															
Nika															
Italia	Liorna														
	Roma														
	Cagliari														
	Palermo														
Portugal	Porto														
	Lisboa	759.2	+0.2	16	N.W.	2	emb. ^o	Nub. ^o	20	15	759.3	28	N.W.	2	emb. ^o
	Lagos	759.4	+0.1	17	Cal. ^a	0	nub. ^o	Huma	21	15	759.5	26	N	0	emb. ^o
	Horta	773.7	+0.1	19.7	Cal. ^a	0	nub. ^o	Nub. ^o	25	15	773.4	20.4	N.W.	1	emb. ^o
	Flores														
	Punta Delgada	759.6	-0.2	21.5	S.W.	1	emb. ^o	Nub. ^o	2	24	771.2	21.5	N.E.	4	emb. ^o
Funchal	753.8	-0.1	18	N	4	emb. ^o	Nub. ^o	24	18	754.7	21	N	2	emb. ^o	
Marruecos y Argelia	Tanger	760.2		20.8	N.W.	2	emb. ^o		22	18	759.5	21.6	N.E.	4	emb. ^o
	Oran														
	Laghouat														
	Argel														
	Cap de Garde														
	Tunex														
Biskra															

Radiogramas

Precios de suscripción

Un año...18...pesetas. Un semestre...9...pesetas.

Administrador { Habilitado del material de la Dirección general del Instituto Geográfico y Estadístico. Madrid

Dirección : Adresse : Address :

Señor
Jefe del Observatorio Central Meteorológico
Parque del Retiro

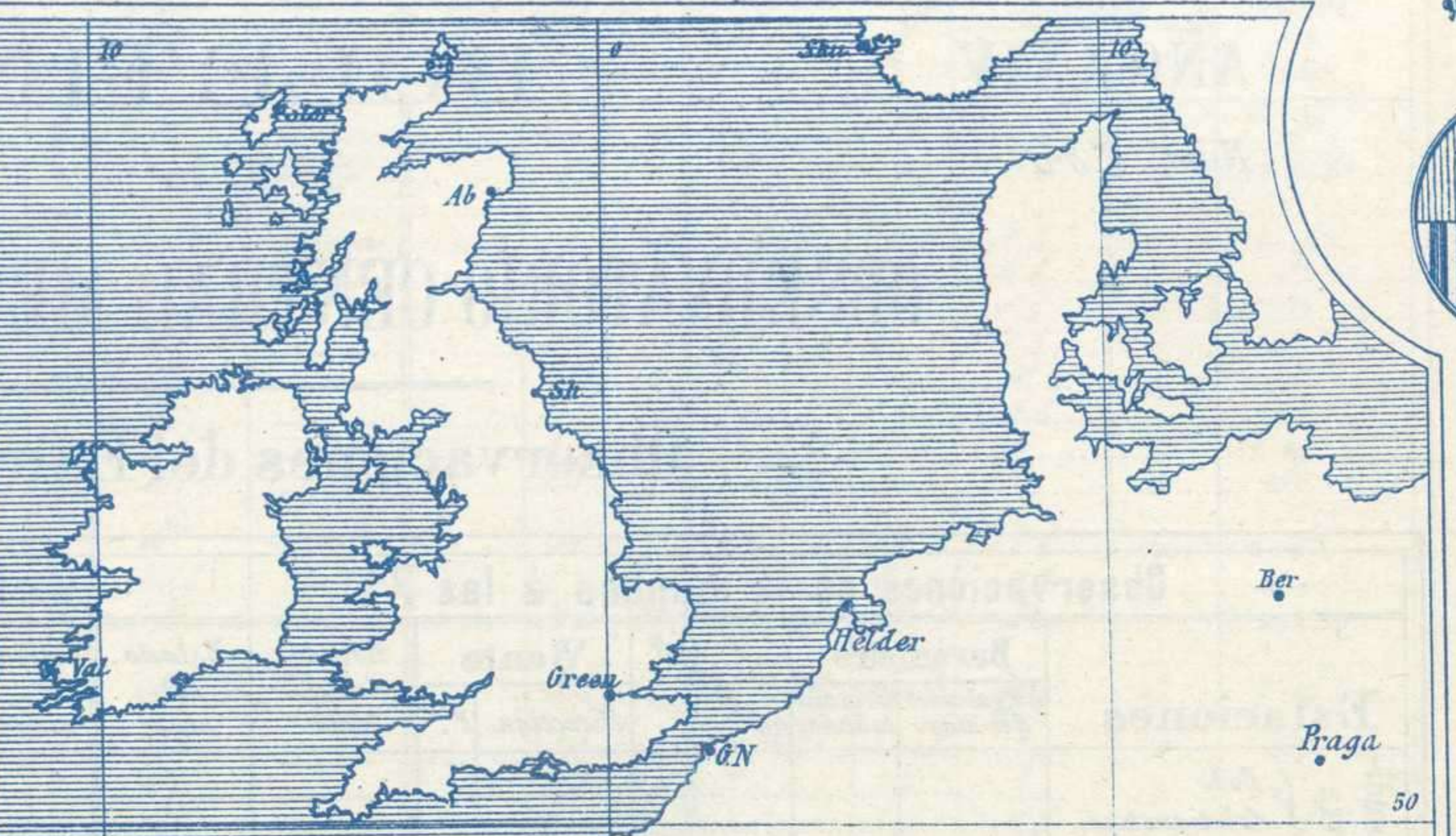
Madrid. (ESPAÑA)

Apartado n.º 285.

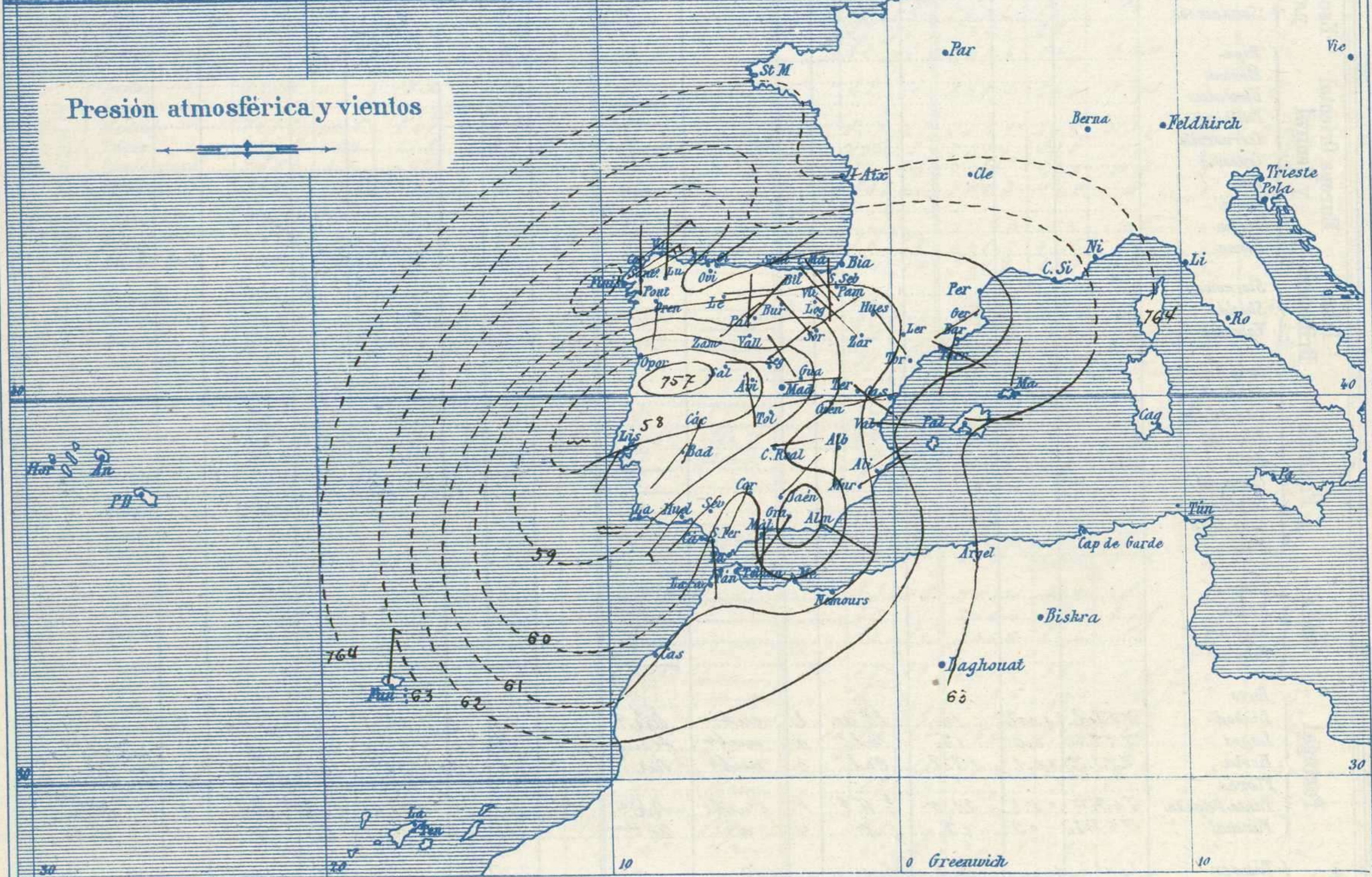


Signos convencionales

Fuerza del viento	Cielo	Mar
0 Calma	○ Despejado	{ Llana
1 Ventolina	⊙ Con nubes	{ Rizada
2 Muy flojo	⊖ Bruma	{ Marejada
3 Flojo	⊗ Niebla	{ Picada
4 Bonancible (Moderado)	⊗ Nieve	{ Marejada gruesa
5 Fresquito (Algo fuerte)	⊗ Lluvia	{ Gruesa
6 Fresco (Fuerte)	⊗ Tormenta	{ Muy gruesa
7 Duro		{ Arbolada
8 Muy duro		{ Muy arbolada
9 Temporal		



Presión atmosférica y vientos



Estado general

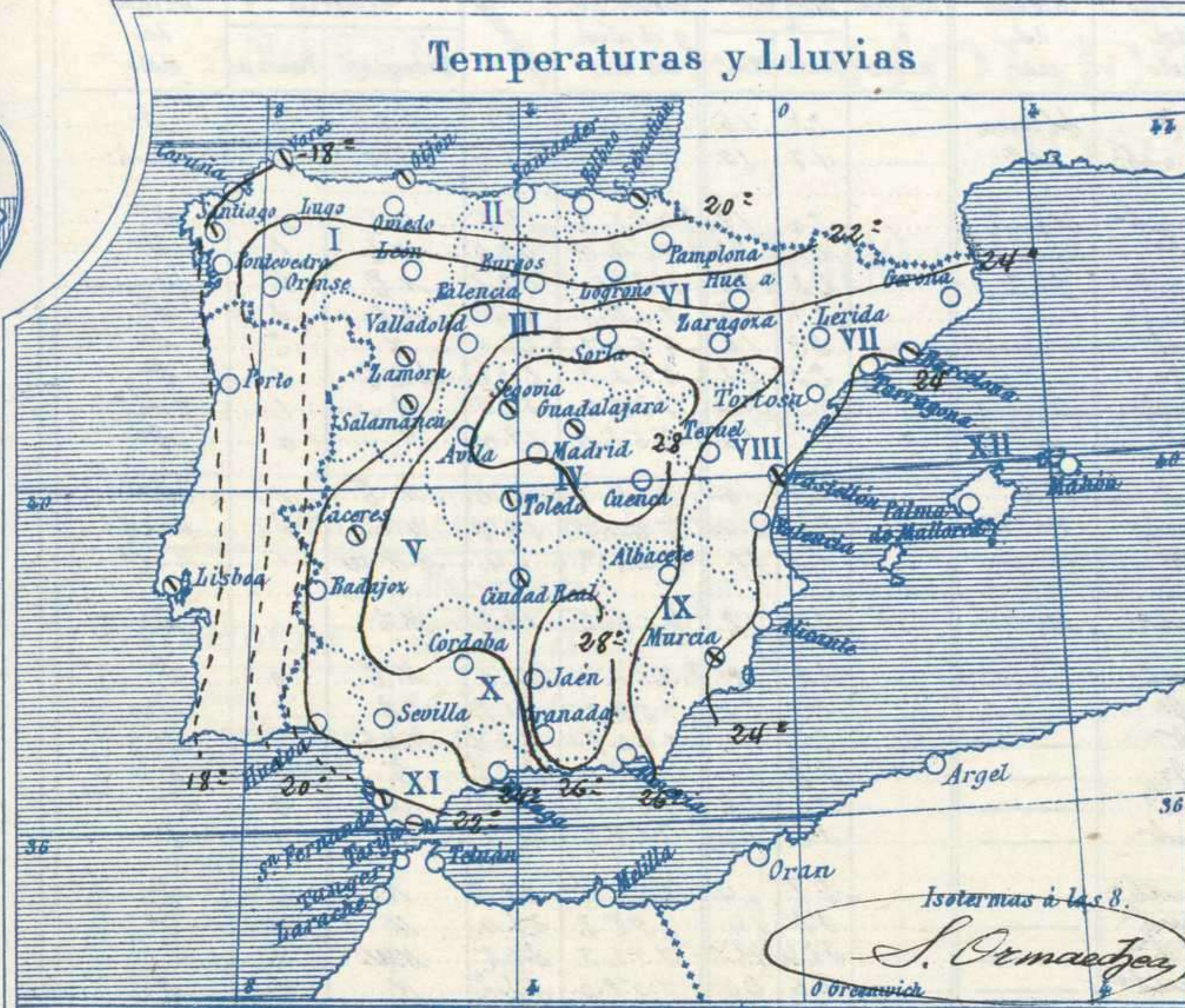
Al mismo tiempo que aumenta la temperatura, se forma en la península Ibérica una zona de perturbación atmosférica, cuyo centro de mayor importancia se halla entre Oporto, Salamanca, Cáceres y Lisboa: también existen otros de menor intensidad, todo lo cual da poca estabilidad al estado atmosférico y facilita el que se formen y descarguen tormentas aisladas. El tiempo se mantiene aun bueno, de cielo nuboso, vientos flojos y temperatura elevada; la máxima de ayer fue de 41 grados en Sevilla y la mínima de hoy ha sido de 10 grados en León y Burgos.

Las presiones altas deben de hallarse hacia las Azores.

J. Galbis

El Director general: Marqués de Teverga

El Ingeniero Geógrafo Jefe del Observatorio. J. Galbis

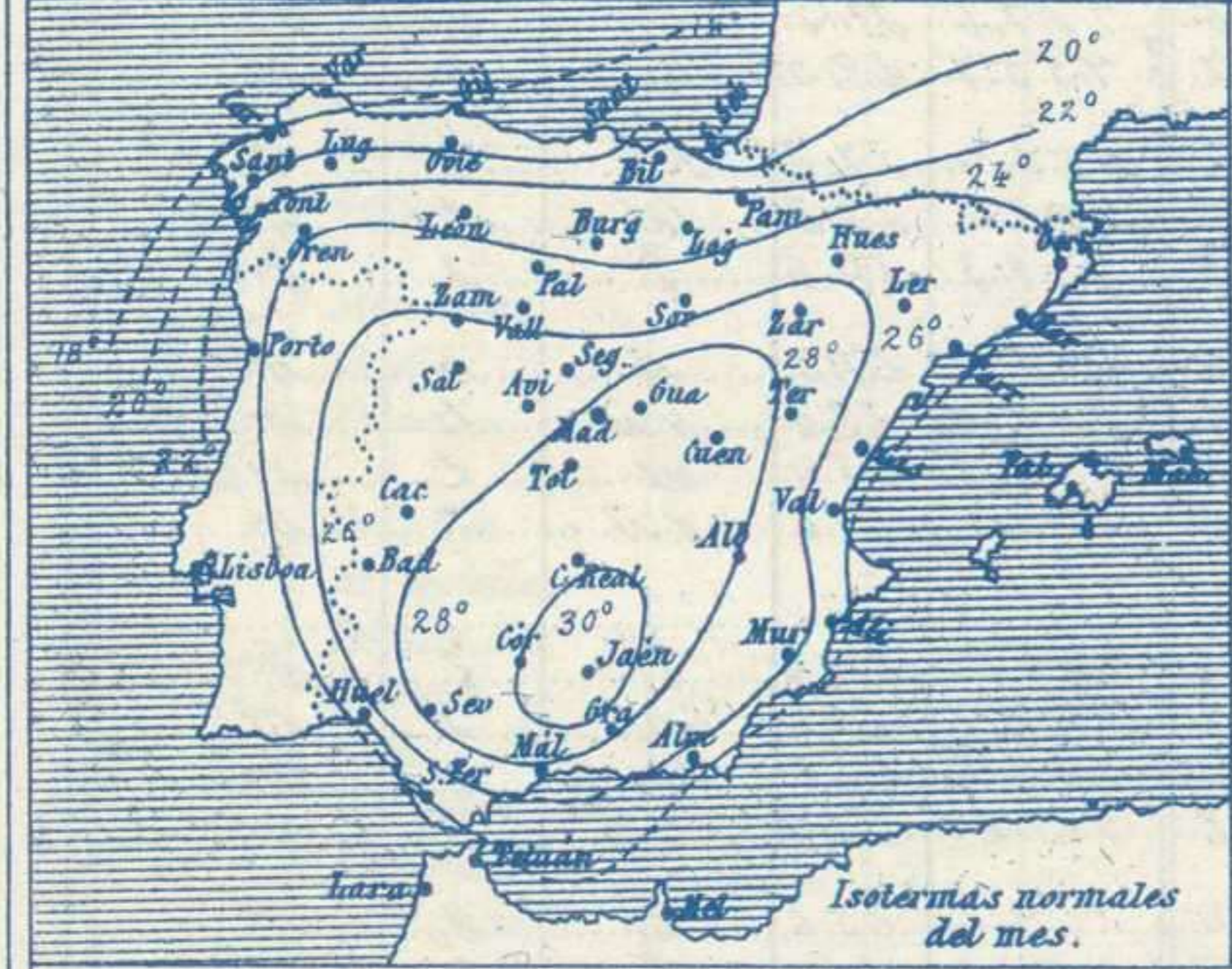


Tiempo probable

EN LAS REGIONES

I
II
III
IV
V
VI
VII
VIII
IX
X
XI
XII

Vientos de dirección variable y tiempo favorable para que descarguen tormentas.



Los números colocados al lado de ● designan m/m de lluvia recogida.

Telegrama para las Comandancias de Marina depositado a las 12. h. 55. m

Son probables las tormentas.

Observaciones de Madrid entre 12^h del día 17 y 12^h del día 18

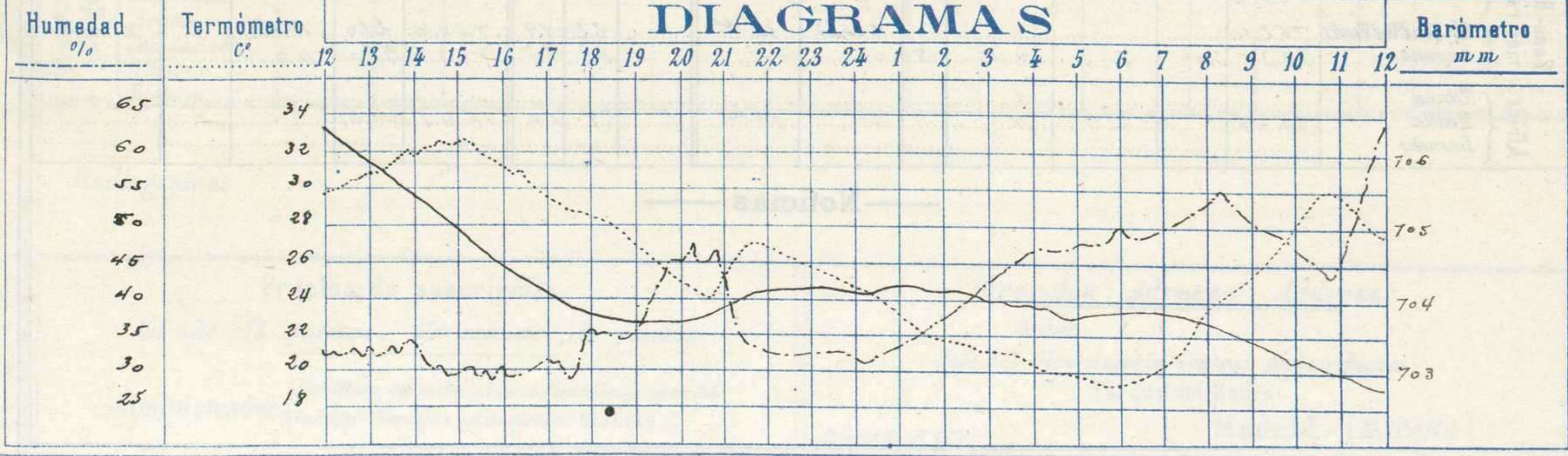
PARQUE DEL RETIRO (Altitud 667 m^s)

Observaciones aerológicas

Hora.....

Hora	Barómetro m m	Termómetro C°	Humedad o/o	Viento		Lluvia o Nieve	Estado del Cielo	Notas	Alturas	Dirección del viento	Fuerza 0 a 9	Alturas	Dirección del viento	Fuerza 0 a 9
				Dirección	F ^{ra} 0 a 9									
12	706.3	29.6	32	Cal	1		Desp ^o	Temp. máx. a la sombra 32.4						
16	704.4	31.2	30	NW	0		Fb	Id mínima id 19.5						
20	703.6	25.0	45	Cal	0		Fb	Horas de sol despejadas en el día de ayer 13 h. a. o. m ³						
24	704.1	24.6	32	N	2		Casi desp ^o							
4	703.9	20.7	46	NNE	2		Fb Fb							
8	703.7	23.5	53	E	2		Fb Fb							
12	702.8	27.5	64	E	1		Casi cub ^o							

DIAGRAMAS



Observaciones de España

Observaciones de la mañana á 8 horas										Id. en las 24 horas		Id. de la vispera á 16 horas				
Estaciones	Barómetro		Temperatura	Viento		Estado del cielo	Estado del mar	Lluvia ó nieve	Temp. extr. ^{as}		Barom. á 0° y al nivel del mar	Temperatura	Viento		Estado del cielo	
	á 0° y al nivel del mar	Variación en 3 horas		Dirección	F ^{za}				Max. ^a	Min. ^a			Dirección	Fuerza		
Región del N.W. I.	La Coruña	760.8	-0.5	1.7	N.E.	4	fr.	llana	22	16	762.4	21	N.E.	2	fr.	
	Vares	761.1	-0.1	16.7	N.E.	4	c. nub.	m. ^a	17	15	764.3	17.0	N.E.	2	nub.	
	Gijón	764.0	0.0	19.4	N.E.	2	nub.	llana	20	19	764.7	19.8	N.E.	2	fr.	
	Oviedo	762.0		17	N.E.	1	fr.		21	12	764.0	20.6	N.E.	1	fr.	
	Finisterre	756.5	+0.2	20.8	N.E.	6	nub.	m. ^a	22	20	761.6	22.8	N.E.	5	Druma	
	Santiago	760.3	+1.5	17.9	N.E.	2	nub.		29	12	762.0	25.4	N.E.	2	fr.	
	Pontevedra	757.7	-0.5	20.6	N.	2	fr.		22	16	760.7	21.6	N.	2	fr.	
	Lugo	761.9		17.0	N.	1	fr.		23	12	762.7	22.0	N.N.E.	1	fr.	
	Orense	762.5	0.0	19.2	S.	0	nub.		22	14	765.4	21.5	S.	1	c. nub.	
León	760.8		18.0	S.	0	fr.		21	10	762.0	19.0	S.	0	fr.		
Región Cantábrica II.	Santander	762.1	0.0	19.4	N.E.	1	fr.	llana	20	15	764.7	20.2	N.E.	1	fr.	
	Punta Galea	761.2	-0.2	15.2	S.E.	2	nub.	m. ^a	20	14	764.5	19.8	N.E.	2	nub.	
	Bilbao	763.8	-1.2	17	S.E.	1	fr.		20	11	762.9	24	N.N.W.	1	c. nub.	
	Cabo Machichaco															
	San Sebastián	761.6	-1.5	19.0	S.	2	nub.	m. ^a	21	12	766.2	19.8	N.E.	1	fr.	
Región Duero III.	Zamora	762.8	+1.0	19.8	N.E.	0	nub.		22	12	766.0	21.0	N.E.	0	fr.	
	Palencia	760.1	-0.2	21.0	N.E.	0	fr.		29	12	759.8	27.8	N.E.	1	fr.	
	Burgos	760.4	-0.4	17.0	S.E.	1	fr.		24	10	760.9	22.8	N.N.E.	1	fr.	
	Soria	759.1	-0.2	21.0	N.E.	1	fr.		27	11	759.0	26.8	S.	1	fr.	
	Valladolid	761.7	-0.4	15.2	N.	1	c. nub.		20	12	760.1	22.2	N.	0	fr.	
	Salamanca	757.1	-0.2	18.8	S.E.	1	nub.		22	14	758.1	21.0	N.E.	1	fr.	
Región Central IV.	Ávila	757.2		22.0	S.E.	0	c. nub.		29	14	757.5	27.8	N.	2	fr.	
	Segovia	757.5	-0.4	24.0	N.E.	0	nub.		21	14	758.8	27.0	N.	0	fr.	
	Madrid	759.2	0.0	22.5	S.	2	c. nub.		22	19.5	755.5	21.2	N.W.	0	fr.	
	Toledo	758.2	+0.2	22.6	S.N.E.	2	nub.		26	20	758.0	22.2	N.	1	fr.	
	Guadalajara	759.0	+0.4	22.4	N.W.	0	fr.		22	15	757.6	21.4	S.	0	fr.	
	Cuenca	758.1	+0.4	24.6	S.	0	fr.		20	17	755.7	29.0	W.	0	fr.	
Extrem. Mancha V.	Cáceres	758.0	+0.6	22.0	S.W.	2	nub.		29	21	757.4	27.2	S.E.	2	fr.	
	Badajoz	758.5	+0.6	23.4	S.W.	1	fr.		29	21	758.6	27.8	W.	1	fr.	
	Ciudad Real	757.5	0.0	22.6	S.	1	nub.		26	19	759.2	24.6	S.	2	fr.	
Alto Ebro VI.	Logroño	761.8		18.6	N.W.	0	fr.		22	14	763.2	27.0	N.	0	fr.	
	Pamplona	762.0		17.6	N.W.	0	fr.		22	12	762.0	22.0	N.W.	0	fr.	
	Huesca	759.9	0.0	20.6	S.E.	1	fr.		29	18	760.8	23.4	N.	2	fr.	
	Zaragoza	762.7	0.0	20.0	N.W.	1	fr.		29	15	760.5	22.6	S.W.	2	fr.	
Cataluña VII.	Lleida															
	Gerona	761.5	0.0	25.4	S.W.	1	fr.		21	16	761.1	28.0	S.	2	fr.	
	Barcelona	761.0	+0.2	25	S.W.	2	c. nub.	m. ^a	26	19	760.9	26	S.W.	2	fr.	
	Tarragona	762.1		22.2	S.E.	1	c. nub.	llana	26	20	762.6	22.5	S.W.	2	fr.	
Tortosa	761.4	0.0	24.7	Cal.	0	fr.		20	18	761.2	28.8	S.E.	2	fr.		
Llevante VIII.	Teruel	761.4		20.2	S.E.	2	fr.		29	16	759.2	25.6	S.	0	fr.	
	Castellón	761.7	0.0	23.9	N.N.W.	0	c. nub.	llana	24	18	760.0	22.0	S.	2	c. nub.	
	Valencia	761.6		24.0	S.E.	1	nub.		25	19	762.1	22.8	S.E.	1	fr.	
Región del SE IX.	Albacete	760.1	-0.2	21.8	S.	2	c. nub.		24	17	762.7	22.0	W.	1	fr.	
	Alicante	761.5	-0.2	24	N.E.	1	fr.	llana	25	16	761.6	24	S.N.E.	1	fr.	
	Murcia	761.3		22.3	N.E.	2	nub.		20	18	760.6	23.0	N.E.	4	fr.	
Cuenca del Guadalq. X.	Sevilla	759.5		25.2	S.W.	0	c. nub.		29	21	759.2	29.0	S.W.	1	c. nub.	
	Córdoba	759.9		24.0	S.W.	1	c. nub.		41	21	758.2	40.6	S.W.	1	c. nub.	
	Jaén	756.5		24.8	N.E.	0	c. nub.		27	21	757.1	25.6	N.E.	2	fr.	
	Granada	757.1			S.W.	1	c. nub.		27	22	769.6	22.8	S.	2	fr.	
Costa del Sur XI.	Huelva	759.4			S.W.	5	nub.	m. ^a gran	21	19	759.7	29.4	S.W.	5	c. nub.	
	San Fernando	760.2			S.E.	2	nub.	llana	28	21	759.3	25	S.W.	2	c. nub.	
	Tarifa	759.7			Cal.	0	Druma	llana	22	19	758.8	22.4	S.	2	nub.	
	Málaga	761.6			S.E.	1	c. nub.	llana	25	22	761.7	25	S.	2	fr.	
	Almería	759.2			S.E.	1	fr.	llana	22	21	762.1	26.8	N.	1	fr.	
Canales XII.	Palma	762.6			S.	2	fr.	llana	27	20	762.8	25	S.W.	4	fr.	
	Mahón	762.2			S.	2	fr.				762.2	26	N.	2	c. nub.	
Canales XIII.	Sancti Petri	762.4					c. nub.	llana	22	19	764.4	21.0	N.W.	2	c. nub.	
	Laguna	762.0	0.0	16.7	N.W.	2	fr.		22	25	762.6	44.0	N.N.W.	2	llana	
Africa	Tetuan															
	Melilla	764.6		22.6	N.E.	1	fr.	llana	29	20	764.7	27.8	S.	1	fr.	
	Jarache															

— Noticias —