

SERVICIO METEOROLOGICO NACIONAL DE ESPAÑA

BOLETIN DIARIO DEL CENTRO DE ANALISIS Y PREDICCIÓN

MADRID, MIERCOLES 24 de MAYO de 1.978. Núm. 144.

Sección de Publicaciones del Servicio Meteorológico Nacional, Ciudad Universitaria - Apartado de Correos 285, Madrid (España)
Teléf.: * [341] (91) 244 35 00 - Fonometeo Madrid (información local zona Centro): 094 - Fonometeo España: (91) 232 69 40

TIEMPO PASADO (de 12 horas de ayer a 12 horas, T.M.G., de hoy):

Nubosidad y precipitaciones: En las últimas 24 horas se han registrado precipitaciones en todas las regiones españolas. Han sido fuertes y acompañadas de tormentas en Baleares, Centro y La Mancha y en puntos del Duero. Se han totalizado 52 litros por metro cuadrado en Palma de Mallorca, 31 en Daroca, 19 en Bilbao y Calamocha 18 en Tortosa y 16 en Alicante. Por el contrario ha habido cielo poco nuboso en el sur de Andalucía y en Canarias cielo nuboso con algunas lloviznas en la isla de Tenerife. Al mediodía de hoy la nubosidad era abundante y llovía en Córdoba, Badajoz y Vitoria.

Vientos fuertes: No se han registrado.

Temperaturas destacables: Han sido bajas, impropias de esta época del año. Ayer la máxima fue de 24^º en Murcia, Málaga y Almería y hoy las mínimas han sido de 4^º en Avila y 5^º en León, Soria, Segovia y Madrid las más bajas; 14^º en Málaga, 19^º en Santa Cruz de Tenerife y 16^º en Las Palmas las más altas. En Baleares han tenido 13^º. A las 14 horas de hoy la temperatura más alta la tenían en Tarragona con 23^º y la más baja en Burgos con 10^º.

PRONOSTICO PARA MAÑANA:

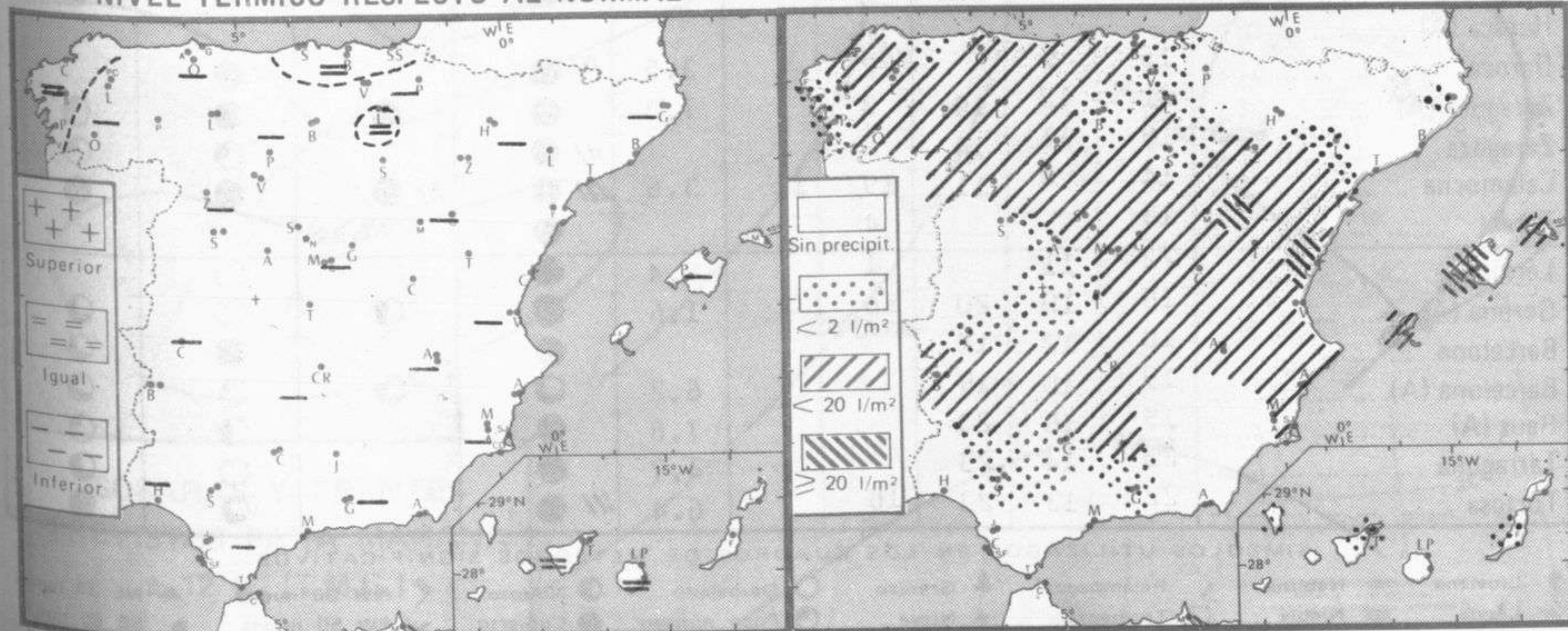
En el norte de Galicia, Cantábrico, alto Ebro, Cataluña, norte de Levante y Baleares, nubosidad con chubascos y alguna tormenta en las regiones del área mediterránea antes citadas. En las demás regiones peninsulares nubosidad de evolución diurna con chubascos vespertinos en los sistemas montañosos. Gradual aumento de las temperaturas. En Canarias nuboso al norte de las islas.

TENDENCIA PARA LOS DIAS 26 y 27.....:

Días 26 y 27: Continuará con análogas características.

NIVEL TERMICO RESPECTO AL NORMAL

AREAS CON PRECIPITACION (12 h. ayer a 12 h. hoy)

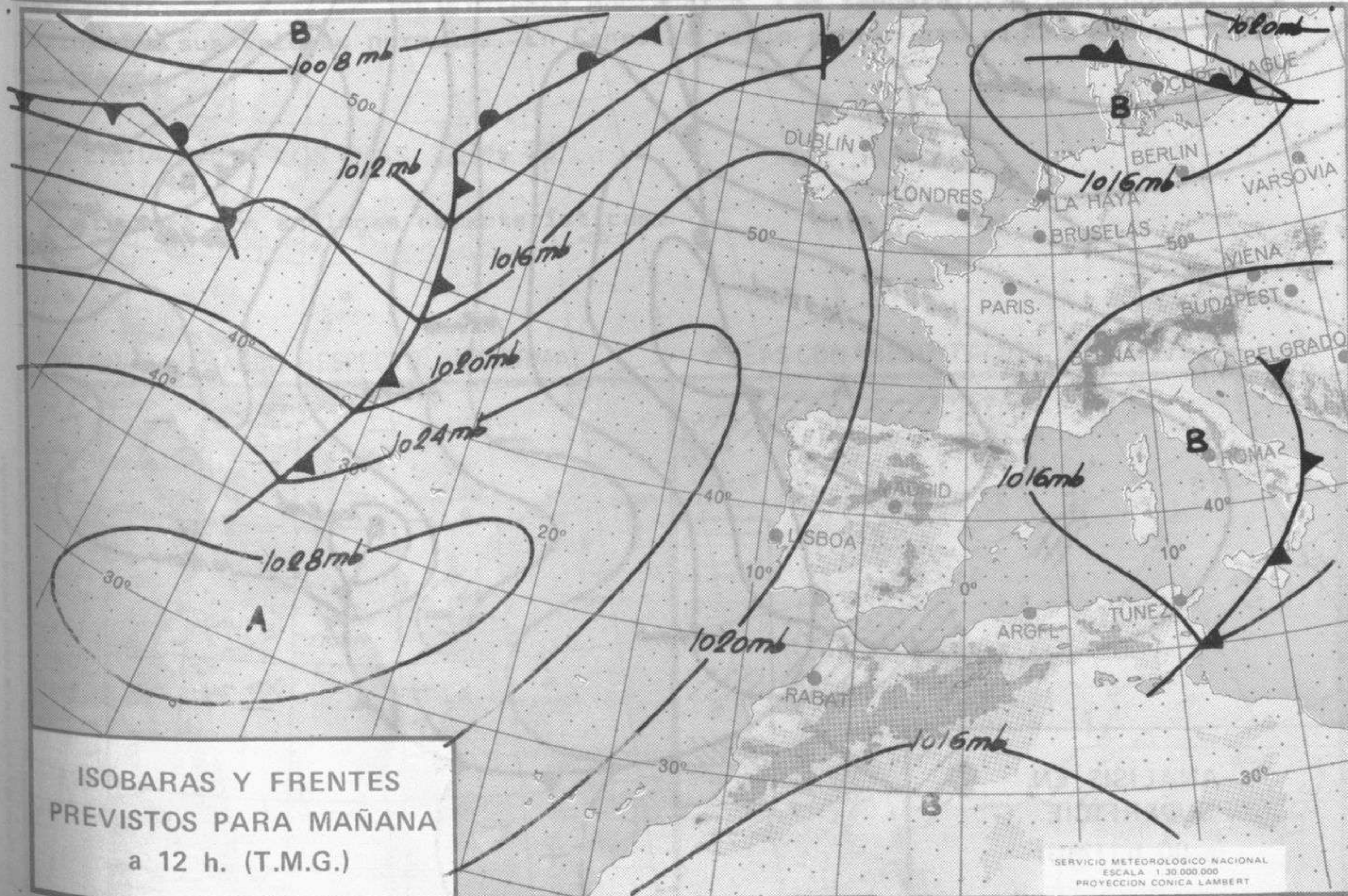


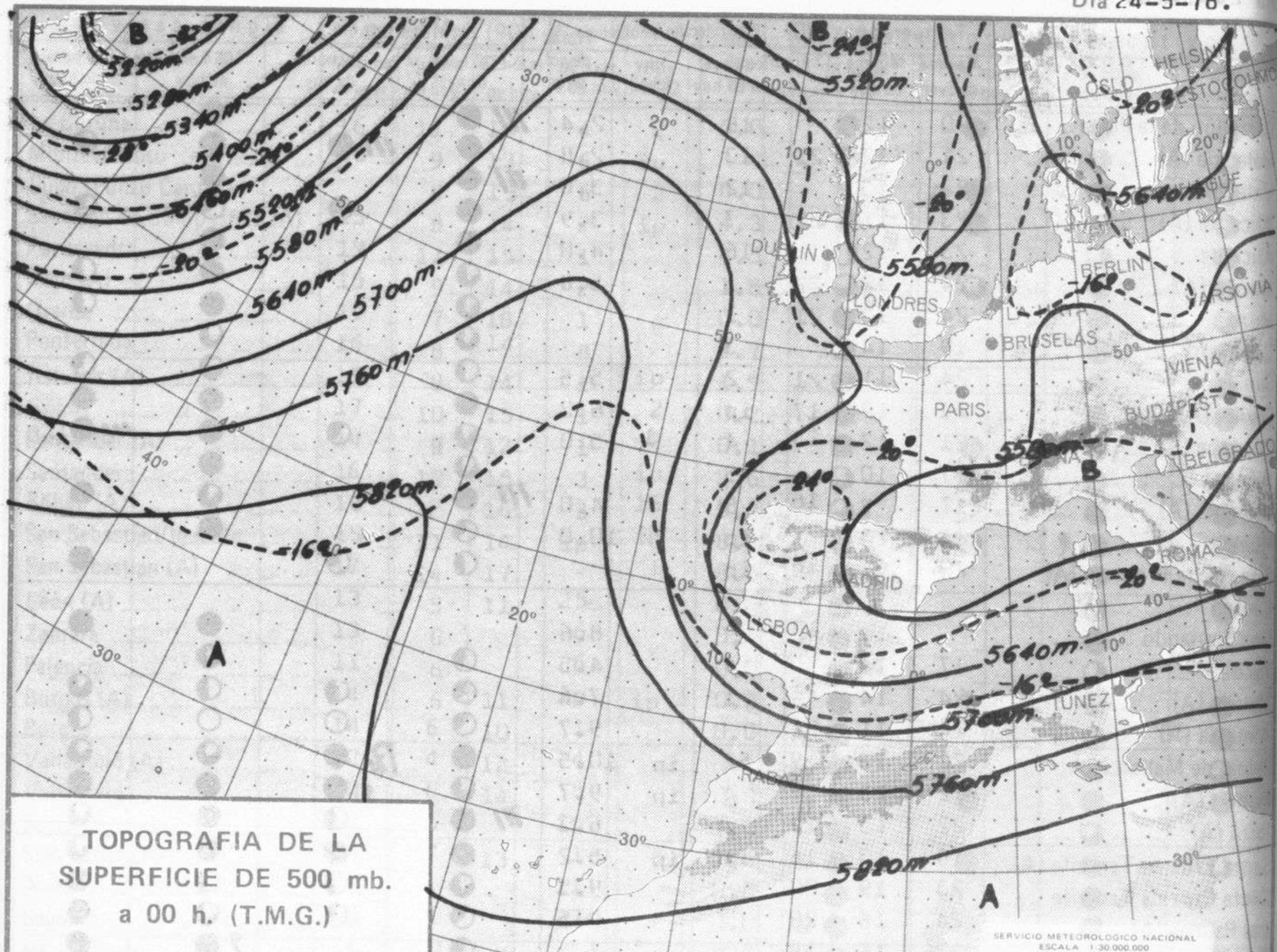
Estaciones	Temperaturas (°C)			Precipitación (l/m ²)		Horas de sol ayer	Meteoros significativos			
	Máxima de ayer	Mínima de hoy	12 horas de hoy	06 ayer a 06 hoy	Hoy 06-12		18 horas de ayer	00 horas de hoy	06 horas de hoy	12 horas de hoy
La Coruña	16	11	14	4	2	5.0	●	●	●	○
Monteventoso	15	9	13	6	ip		●	●	●	○
Lugo (Punto Centro)		8	13	6	2	8.0		/// ●	/// ●	○
Santiago de Compostela (A)	15	8	14	2	ip	4.3	●	●	●	○
Pontevedra	19	11	15	1		4.5	○		○	●
Vigo (A)	15	9	14	2		1.8	○	○	●	●
Orense	19	7	18	1		0.0	●		●	○
Ponferrada	16	8	14	8		2.7	○		●	●
Asturias (A)	15	8	14	1	ip	1.9	●		●	●
Gijón	17	10	15	1	2	0.2	●		●	●
Oviedo (A)	14	8	12	1	2	0.1	●	●	●	●
Santander	16	12	15	3	ip	9.6	○	●	●	●
Bilbao (A)	18	12	16	3	16	8.3	○		●	●
San Sebastian/Igueldo	15	11	14	ip	ip	8.8	●	●	●	●
San Sebastian (A)	17	14	17		1	8.3	●		/// ●	●
León (A)	13	5	11	25		0.4	●		○	●
Zamora	13	6		6		0.4	/// ●		●	
Palencia	11	6		6		0.0	●		○	
Burgos (A)	14	6	11	ip	ip	0.2	●	●	●	●
Burgos	14	6	10	1		0.0	●		●	●
Valladolid (A)	12	4	12	4			/// ●		○	○
Valladolid	13	6	14	5		0.8	●	●	●	●
Soria	12	5		ip		1.0	●		○	
Salamanca (A)	14	7	13	1		1.8	●	●	●	○
Avila	8	4		11		0.0	●		●	
Segovia	8	5		23		0.0	/// ●		●	
Navacerrada	1	0	2	21		0.0	* ●		●	●
Madrid/Barajas	15	5	15	13		0.6	/// ●	○	○	●
Madrid (Cdad. Universitaria)	14	5	16	16		0.0	●	○	○	●
Guadalajara	13			15			/// ●			
Toledo	15	9		21		1.1	●		○	
Cuenca	11	6		15		0.0	●		○	
Molina de Aragón		6		11		2.0			○	
Ciudad Real	16	7		9		3.9	/// ●	/// ●	●	
Albacete (A)	13	7	15	14		1.4	●	●	●	○
Cáceres	17	10	17	1	1		●	○	/// ●	●
Badajoz (A)	16	10	13		3	5.6	●		●	●
Vitoria (A)	16	9	11	3	1		●		●	/// ●
Logroño	20	2	13	ip	1	7.7	○		●	●
Logroño (A)	20	12	13		io	7.0	●	●	●	●
Pamplona	18	9	15	ip	ip	9.4	●		●	○
Huesca (A)										
Daroca	15	9		22		3.5	/// ●		●	
Zaragoza (A)	21	12	19	3		7.3	●	●	●	○
Zaragoza	18	11	18	2			/// ●		○	○
Calamocha	14	6	11	19	ip	3.6	/// ●	/// ●	●	●
Teruel	13			4			●			
Lérida	22	11		1		8.4	●		○	
Gerona (A)	18	10	20	ip		1.6	●	○	○	○
Barcelona	18	12	18				●		●	○
Barcelona (A)	19	10	19			6.2	○	○	○	○
Reus (A)	19	15	23			7.8	●		○	○
Tarragona	23	14	23			4.7	●		○	○
Tortosa	22	13	23	18		6.4	/// ●		○	○

SIMBOLOS UTILIZADOS EN LOS CUADROS DE METEOROS SIGNIFICATIVOS

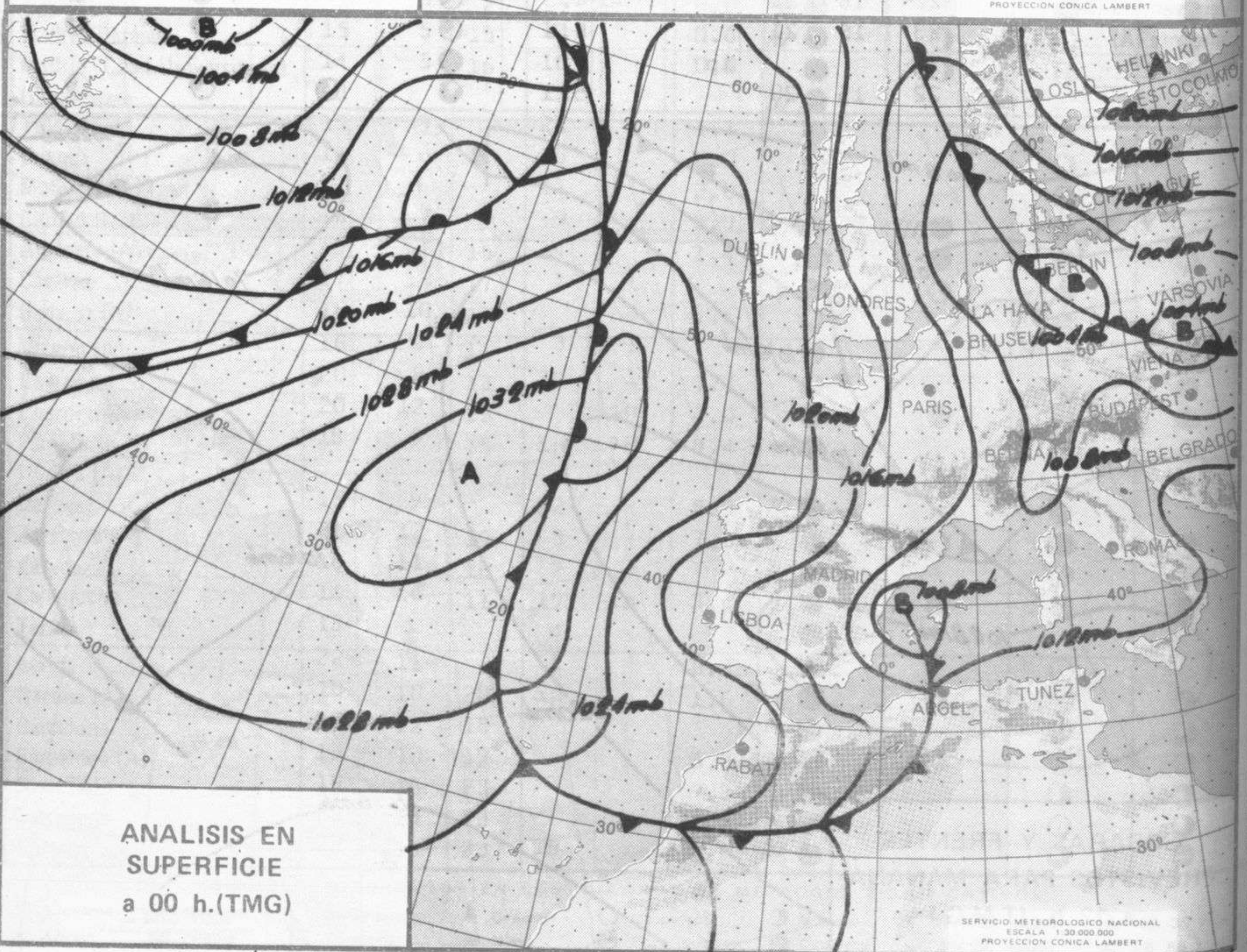
- ☉ Llovizna
- ☁ Neblina
- ⚡ Relámpagos
- ▲ Granizo
- Despejado
- Nuboso
- ↙ NW 30 nudos
- ↘ NE 35 nudos
- /// Lluvia
- ≡ Niebla
- ⚡ Tormenta
- * Nieve
- Poco nuboso
- Cubierto
- ↙ SW 50 nudos
- ↘ SE 65 nudos

Estaciones	Temperaturas (°C)			Precipitación (l/m ²)		Horas de sol ayer	Meteoros significativos			
	Máxima de ayer	Mínima de hoy	12 horas de hoy	06 ayer a 06 hoy	Hoy 06-12		18 horas de ayer	00 horas de hoy	06 horas de hoy	12 horas de hoy
Castellón de la Plana	20	12		18		2.4	/// ●		●	●
Valencia (A)	21	12	21	13		2.8	/// ●	/// ●	●	●
Valencia	22	13		12		3.0	/// ●		●	●
Alicante (A)	23	11	21	7		3.9	●	●	●	●
Alicante	23	12		16		4.0	●		●	●
Murcia (A)	24	12	22	1		5.8	●		●	●
Murcia	24	13	21	1			●		●	●
Cartagena	19	14		3			●		●	●
San Javier	24	11	21	2		5.5	●		●	●
Sevilla (A)	21	12	17	ip		6.2	●		●	●
Córdoba (A)	21	12	15	4	1	5.0	●	●	●	/// ●
Jaén	17	10		5			●		●	●
Granada (A)	17	9	16	8		4.0	/// ●		●	●
Huelva	21	13		ip		10.0	●		●	●
Jerez de la Frontera (A) ...	20		16	ip			●	●	●	●
Cádiz										
San Fernando		14	18			8.6			●	●
Tarifa	17	14		4		4.5	●		●	●
Málaga (A)	24	14	21	1		7.6	●	●	●	●
Almería (A)	24	11	21			9.7	●	●	●	●
Palma de Mallorca (A)	22	13	19	52	ip	10.5	●	B, ●	●	●
Mahón (A)	22	13	17	4	ip	9.7	●	●	●	●
Ibiza (A)	22	13	19	7		6.3	/// ●	●	●	●
Santa Cruz de Tenerife (A)...	18	13	16	ip	ip	5.2	●	●	●	●
Santa Cruz de Tenerife	23	19	20			9.5	●	●	●	●
Las Palmas (A)	24	16	20			9.5	●	●	●	●
Fuerteventura (A)	22	16	19			4.5	●	●	●	●
Lanzarote (A)	23	16	21			8.6	●	●	●	●
Ceuta	19			ip			●		●	●
Melilla	22	15	20			5.5	●	●	●	●





SERVICIO METEOROLOGICO NACIONAL
 ESCALA 1:30 000 000
 PROYECCION CONICA LAMBERT



SERVICIO METEOROLOGICO NACIONAL
 ESCALA 1:30 000 000
 PROYECCION CONICA LAMBERT