



# BOLETIN DIARIO

AÑO XXIV  
2ª Epoca  
Núm. 214.

MADRID, SABADO 2 de AGOSTO de 1.975

Dirección postal: Centro de Análisis y Predicción (Ciudad Universitaria), Apartado 285 - Madrid - 3 - (España) - Teléfono: 244 35 00  
Fonometeo local: teléfono 094 - Fonometeo España: teléfono 232 69 40 de Madrid

## TIEMPO PASADO (de 12 horas de ayer a 12 horas, T.M.G., de hoy):

**Nubosidad y precipitaciones:** Ayer durante el día hubo nubosidad muy variable en toda la Península, siendo escasa en Baleares y Canarias. Durante la tarde se registraron chubascos tormentosos, a veces acompañados de granizo en el Duero y dispersos con escasa precipitación en puntos del Centro, Levante, Sudeste, interior de Andalucía y cordilleras Central e Ibérica. La precipitación más destacable fue de 6 litros por metro cuadrado en Valladolid (Villanubla). En la noche de hoy estuvo despejado o poco nuboso en Canarias, Ebro, Sudeste, y sur de Andalucía. En el resto hubo nubosidad variable con tormentas en Extremadura, La Mancha, Cantábrico, Duero y algún chubasco muy débil en puntos aislados de Levante. Los 17 litros por metro cuadrado en el aeropuerto de Asturias y 8 en Oviedo han sido las precipitaciones más importantes.

**Vientos fuertes:** No se registraron.

**Temperaturas destacables:** Las máximas de ayer han oscilado entre 25º en Coruña y Pontevedra y 38º en Córdoba; de 29º a 37º en Baleares y entre 26º y 28º en Canarias. Las mínimas de hoy se registraron desde 13º en Teruel a 25º en Almería y alrededor de 20º en las capitales Canarias. A mediodía de hoy oscilaban entre 21º en Coruña y 31º en Córdoba y Almería, alrededor de 29º en Baleares y de 23º en Canarias.

## PRONOSTICO PARA MAÑANA:

En el Cantábrico, Duero, alto Ebro, Pirineo Occidental y Centro nubosidad de evolución diurna con chubascos tormentoso por la tarde y noche. En las demás regiones poco nuboso con algunas neblinas en las costas catalanas y levantinas.

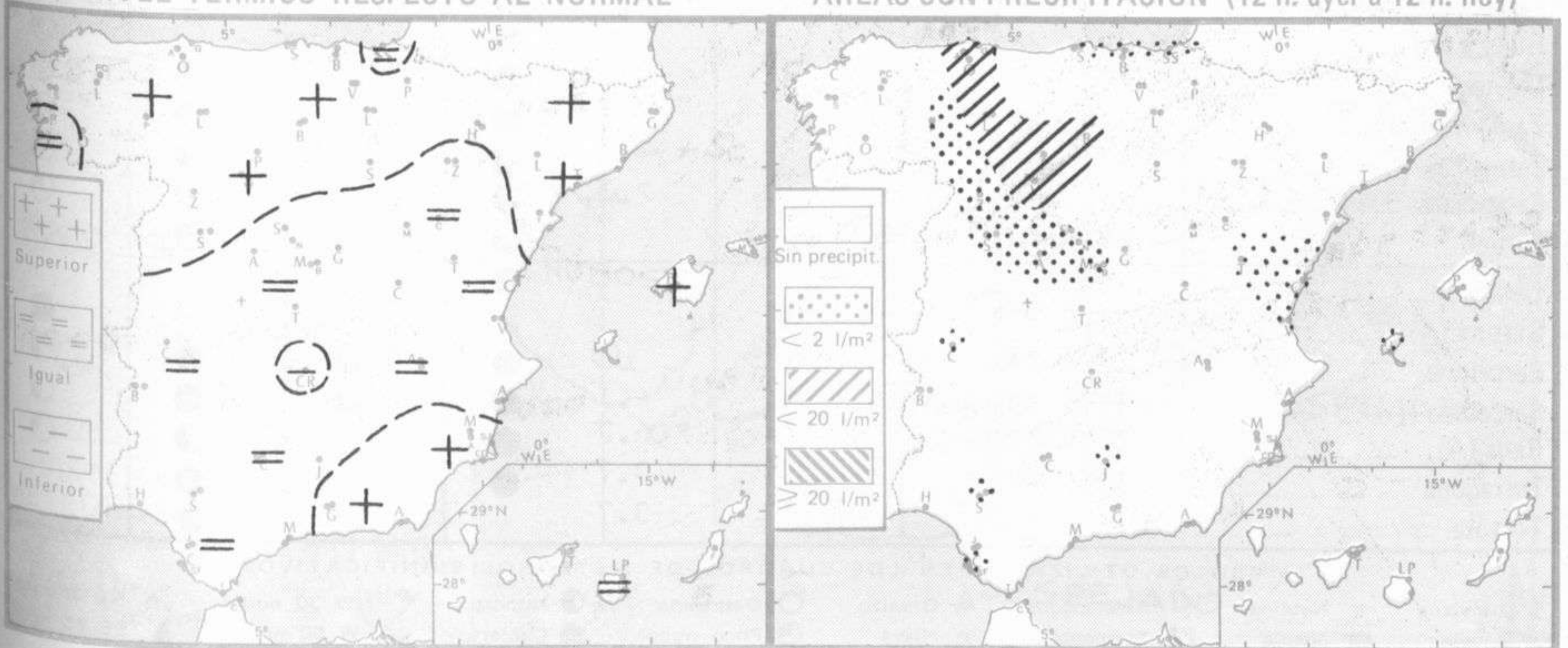
## TENDENCIA PARA LOS DIAS 4 Y 5:

**Día 4:** Continuará con análogas características y se iniciará un ligero descenso de las temperaturas.

**Día 5:** Disminución de la actividad tormentosa en todas las regiones.

NIVEL TERMICO RESPECTO AL NORMAL

AREAS CON PRECIPITACION (12 h. ayer a 12 h. hoy)



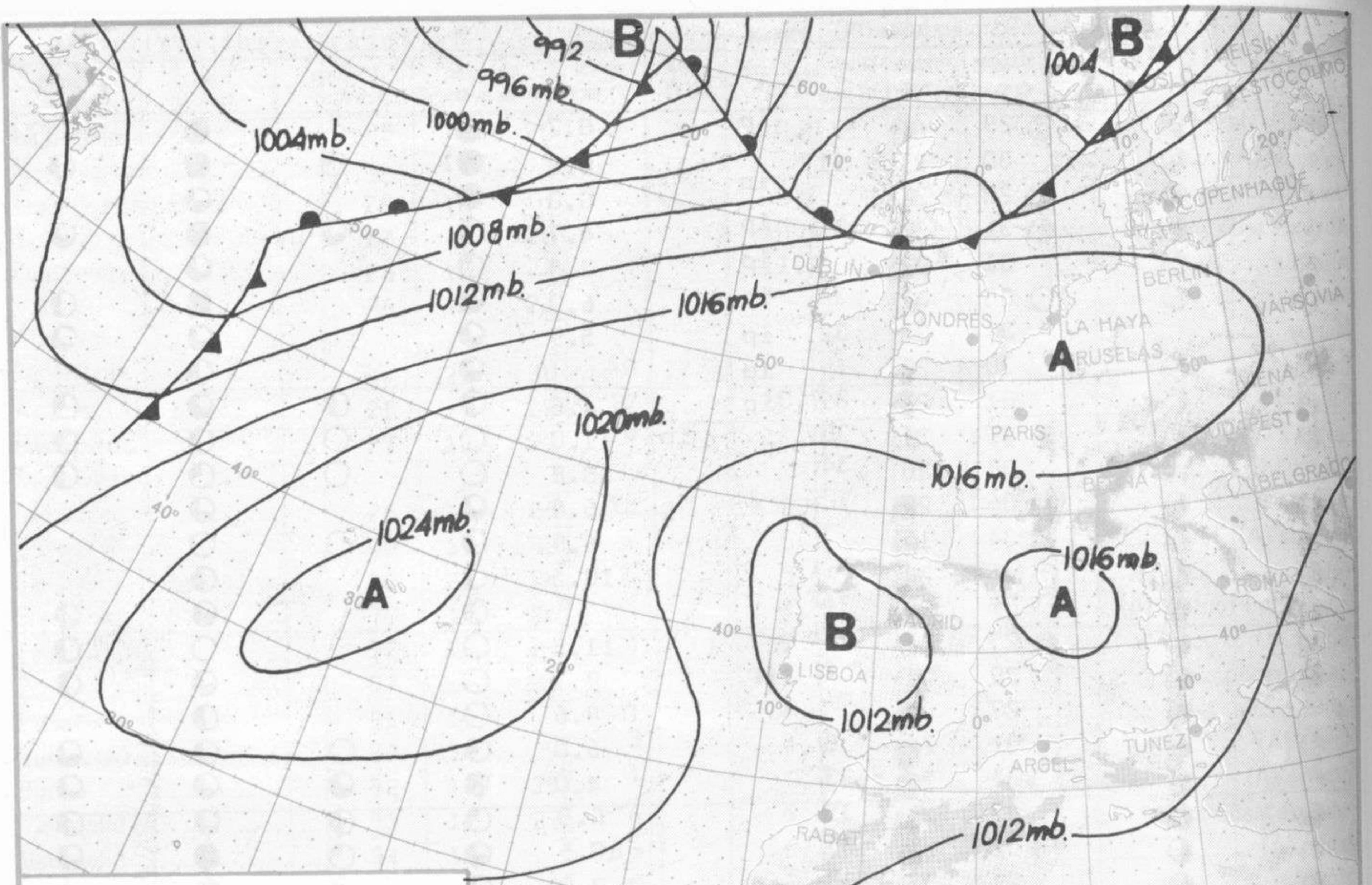
Estaciones	Temperaturas (°C)			Precipitación (l/m²)		Horas de sol ayer	Meteoros significativos			
	Máxima de ayer	Mínima de hoy	12 horas de hoy	06 ayer a 06 hoy	Hoy 06-12		18 horas de ayer	00 horas de hoy	06 horas de hoy	12 horas de hoy
La Coruña	25	17	20			10.8	☉	○	☉	☉
Monteventoso		16							☉	
Lugo (Punto Centro)	28	16				9.0	☉	☉	☉	
Santiago de Compostela (A)	27	14	26			10.1	☉	☉	☉	○
Pontevedra	25	15	21			11.3	○		☉	☉
Vigo (A)	25	14	21				○	○	☉	○
Orense										
Ponferrada	34	21	30	ip			☉		☉	☉
Asturias (A)	25	19	22	17		10.2	☉		☉	☉
Oviedo	27	18	25	8	ip	11.3	☉	R ●	☉	☉
Santander (A)										
Santander	26	19	25	ip		5.5	●	○	☉	○
Bilbao (A)	30	19	32			5.1	☉	☉	☉	○
San Sebastian/Igueldo	28	22	24			5.9	☉	○	☉	☉
San Sebastian (A)	30	18	24			4.5	☉		☉	○
León (A)	32	16	24	4	1	10.5	☉	☉	☉	☉
Zamora	33	19	29			11.5	☉		☉	●
Palencia	31	19		1		6.6	●		☉	
Burgos (A)	33	14	29	3		4.1	●	☉	☉	☉
Burgos	32	18	29	1		7.7	R ●		☉	☉
Valladolid (A)	33	17	27	6		6.4	☉		☉	☉
Valladolid	34	16		ip		6.2	●	○	☉	
Soria	31	15	30			1.6	☉		☉	☉
Salamanca (A)	32	17	28	ip	ip	11.9	☉	☉	○	☉
Avila	28	19	26	ip		10.4	●		☉	●
Segovia	32	23	31			10.3	●		☉	☉
Navacerrada	22	16	22	ip		9.5	●		☉	☉
Madrid/Barajas	34	18	33	ip		8.7	☉	☉	☉	☉
Madrid (Cdad.Universitaria)	32	19	32	ip		9.3	☉	☉	☉	☉
Guadalajara	34	17							○	
Toledo	35	21	31	ip		8.6	R ●		☉	☉
Cuenca	31	19				7.4	☉		○	
Molina de Aragón		12	30			4.0			☉	☉
Ciudad Real	36	15				9.8	☉	☉	☉	☉
Albacete (A)	31	17	31			10.5	●	○	☉	☉
Cáceres	35	21		ip			☉	R ●	☉	
Badajoz (A)		19				10.6		○	☉	
Vitoria (A)		18	32						☉	○
Logroño	33	19	32			5.9	☉		☉	☉
Logroño (A)	34	20	30			5.0	○	☉	☉	○
Pamplona	31	18				3.4	☉		☉	
Huesca (A)	32	21	31			1.0	●		○	☉
Daroca	29	16	31			3.1	●		☉	☉
Zaragoza (A)	32	20	32			2.5	●	○	☉	☉
Zaragoza	32	21	32				☉		☉	☉
Calamocha	28	13	32			2.1	☉	○	○	☉
Teruel	27	13			1		☉		☉	○
Lérida	32						●			●
Gerona (A)			29							●
Barcelona	32	24	33				●	☉	●	☉
Barcelona (A)	31	23	31			6.1	●	☉	●	☉
Reus (A)	30	22	30			6.2	●		☉	☉
Tarragona	31	22				7.7	●		●	☉
Tortosa		23			ip	3.7	●		●	☉

SIMBOLOS UTILIZADOS EN LOS CUADROS DE METEOROS SIGNIFICATIVOS

- ☉ Llovizna
- ☉ Despejado
- ☉ Nuboso
- ☉ NW 30 nudos
- ☉ NE 35 nudos
- ☉ Lluvia
- ☉ Poco nuboso
- ☉ Cubierto
- ☉ SW 50 nudos
- ☉ SE 65 nudos
- ☉ Nieblina
- ☉ Tormenta
- ☉ Granizo
- ☉ Nieve

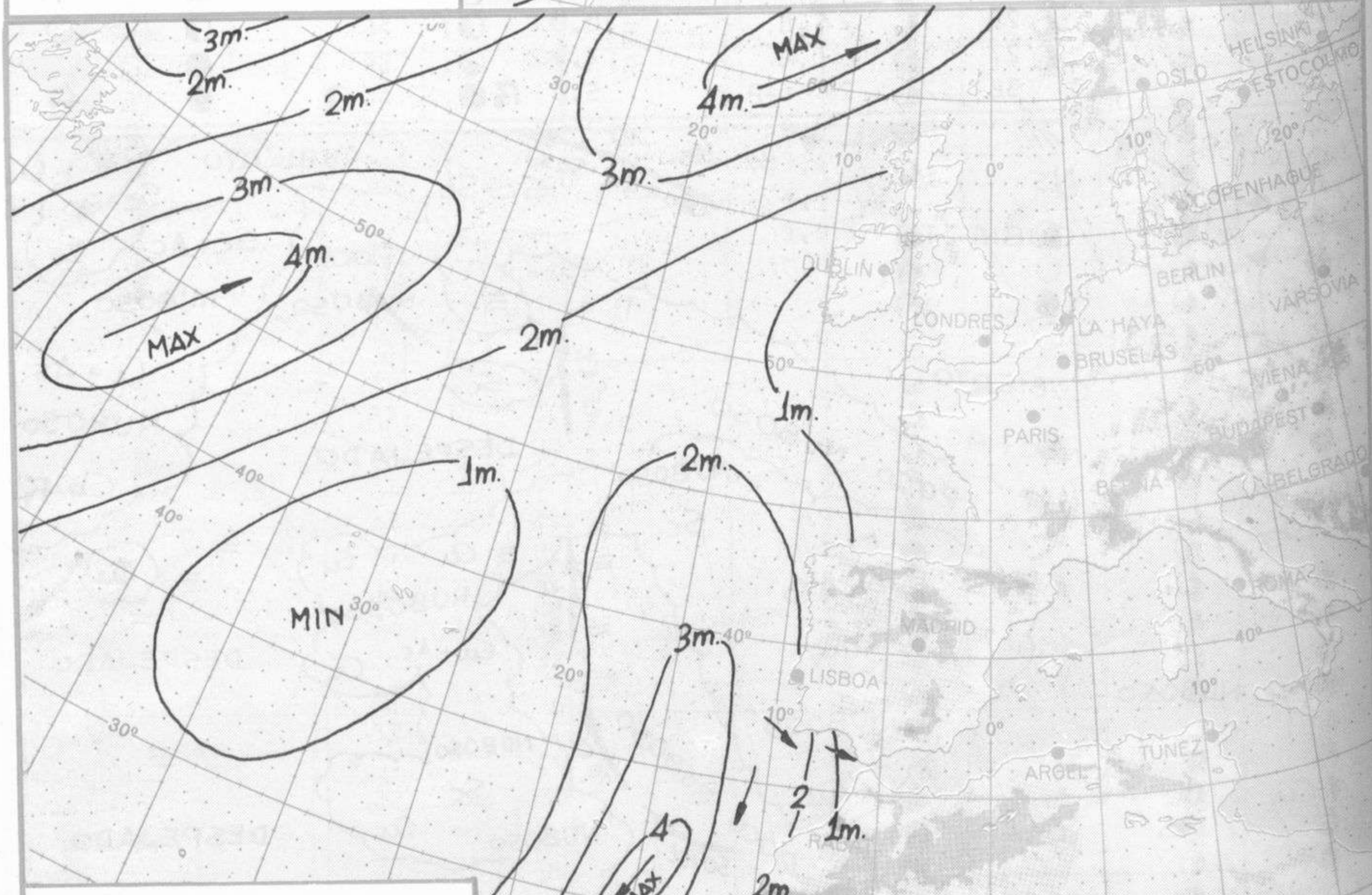
Estaciones	Temperaturas (°C)			Precipitación (l/m²)		Horas de sol ayer	Meteoros significativos			
	Máxima de ayer	Mínima de hoy	12 horas de hoy	06 ayer a 06 hoy	Hoy 06-12		18 horas de ayer	00 horas de hoy	06 horas de hoy	12 horas de hoy
Castellón de la Plana ... ..	29	22		ip		0.2	●		●	
Valencia (A) ... ..	30	21	31	ip		0.0	●	☉	●	☉
Valencia ... ..	28	21				0.0	●		●	
Alicante (A) ... ..	31	23	31	ip		4.7	☉	●	●	☉
Alicante ... ..	31	22		ip		3.8	☉		●	
Murcia (A) ... ..	35	22	32	ip		6.0	☉		●	☉
Murcia ... ..	34	23	32	ip		5.9	☉		●	☉
Cartagena ... ..	30	23		ip			☉		●	
San Javier ... ..	31	24	29	ip		4.6	☉	☉	●	☉
Sevilla (A) ... ..	36	21	30		ip	11.0	☉	☉	●	☉
Córdoba (A) ... ..	38	20	34			10.8	☉	☉	☉	☉
Jaén ... ..	36	24		l		6.8	☉		●	
Granada (A) ... ..	34	19				6.6	☉	☉	●	
Huelva ... ..	31	21				10.5	☉		●	
Jerez de la Frontera (A) ...	35	20	31				☉		●	☉
Cádiz ... ..	27	21	26			11.5	☉		☉	☉
San Fernando ... ..	29	21	X	ip		8.1	☉		●	☉
Tarifa ... ..	27	22				8.6	☉		●	☉
Málaga (A) ... ..	31	22	29			6.0	☉	☉	●	☉
Almería (A) ... ..	31	25	33			4.0	●	●	●	☉
Palma de Mallorca (A) ... ..	37	21	35			8.5	☉	☉	●	☉
Mahón (A) ... ..	32	22	31			10.5	☉	☉	●	☉
Ibiza (A) ... ..	29	25	30	ip		2.0	☉	☉	●	☉
Santa Cruz de Tenerife (A)...	22	15	22			11.6	☉	☉	☉	☉
Santa Cruz de Tenerife ... ..	28		24				☉		☉	☉
Las Palmas (A) ... ..	26	20	24			9.2	☉	☉	☉	☉
Fuerteventura (A) ... ..	26	19	24			10.0	☉		●	☉
Lanzarote (A) ... ..	29	18	27			10.0	☉		☉	☉
Ceuta ... ..	27	16				4.8	☉		●	☉
Melilla ... ..	32	24	29	ip		5.0	☉	☉	●	☉





ISOBARAS Y FRENTES  
PREVISTOS PARA MAÑANA  
a 12 h. (T.M.G.)

SERVICIO METEOROLÓGICO NACIONAL  
ESCALA 1:30.000.000  
PROYECCION CONICA LAMBERT



PREVISION DE OLEAJE  
PARA MAÑANA  
a 12 h. (T.M.G.)

SERVICIO METEOROLÓGICO NACIONAL  
ESCALA 1:30.000.000  
PROYECCION CONICA LAMBERT

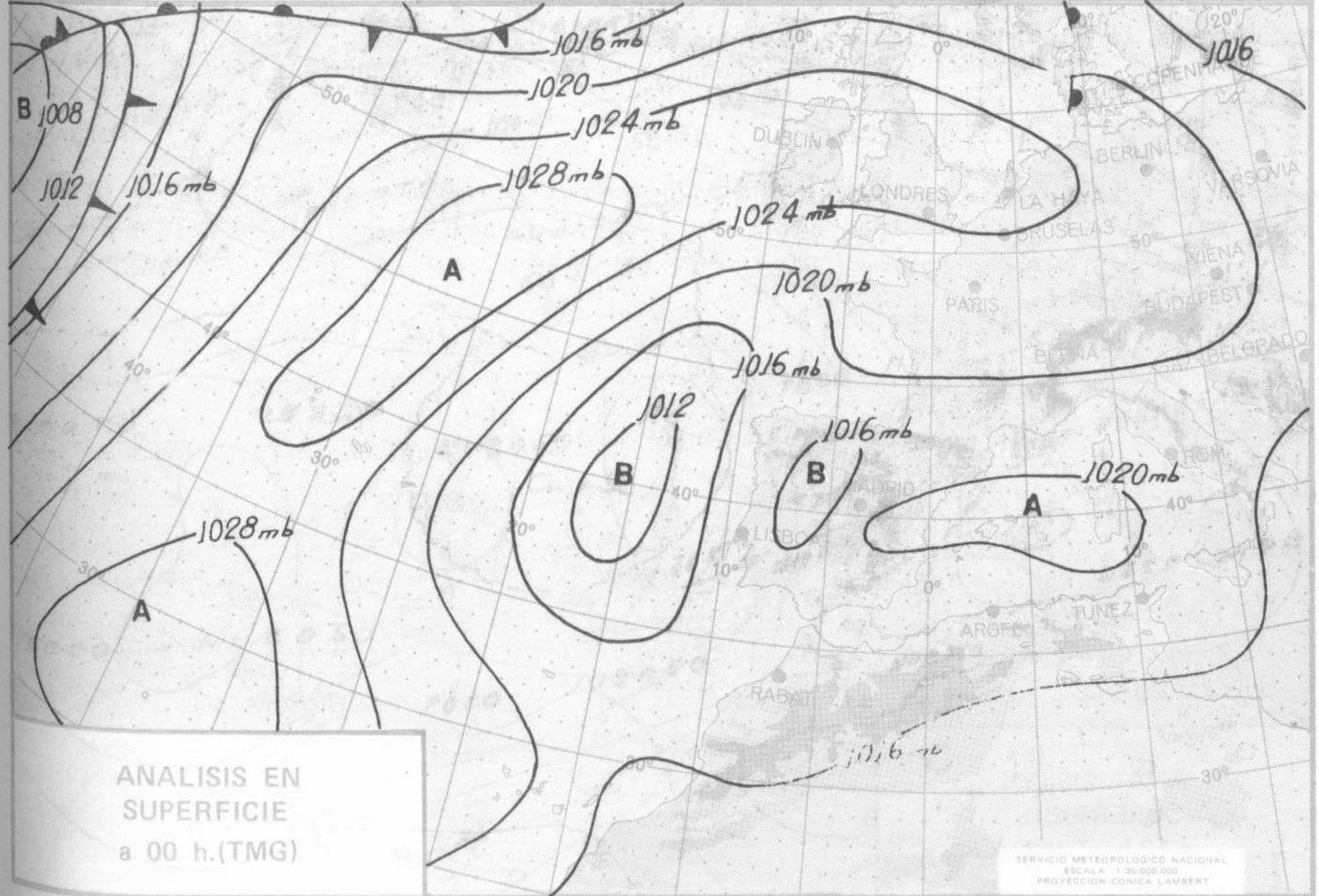
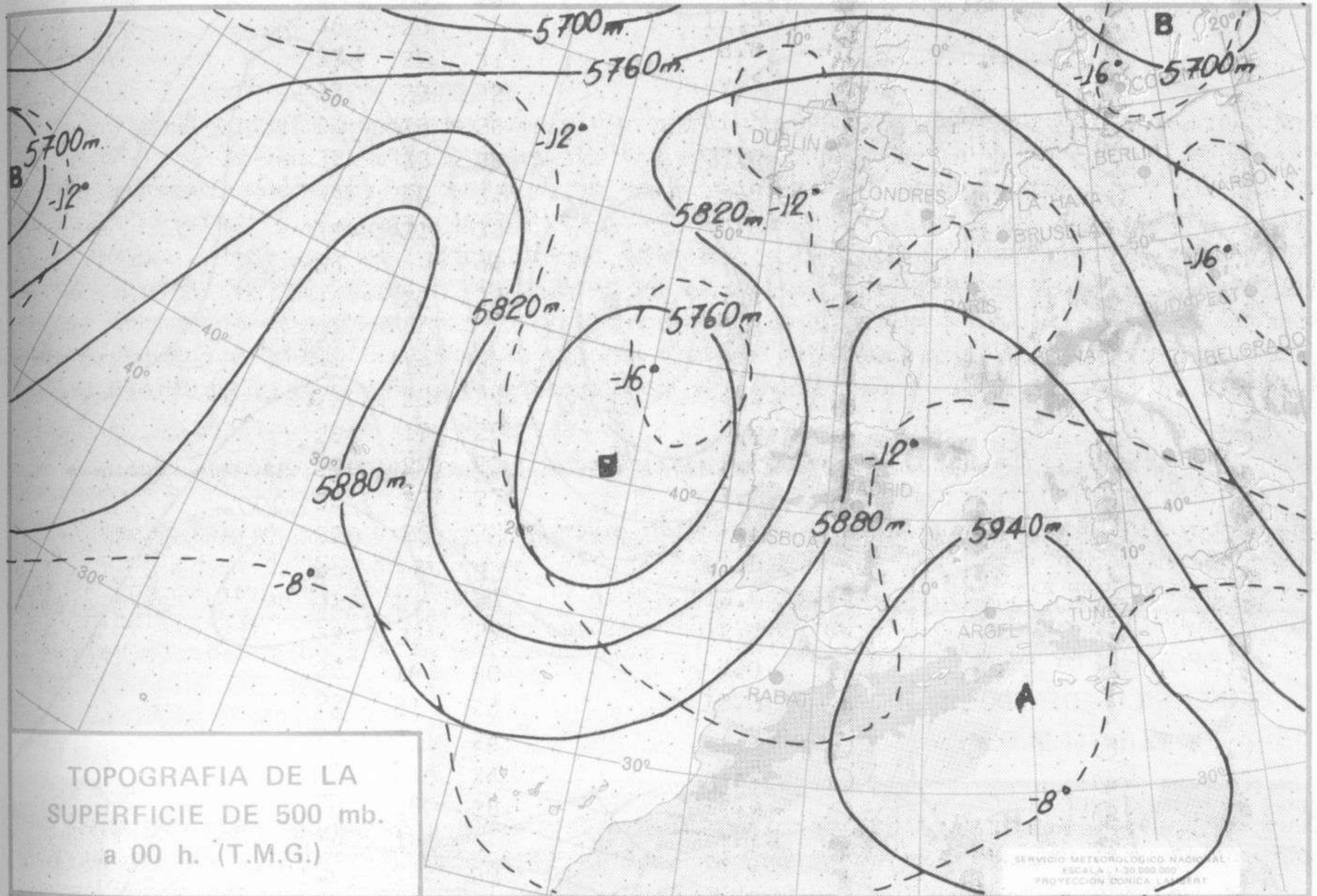


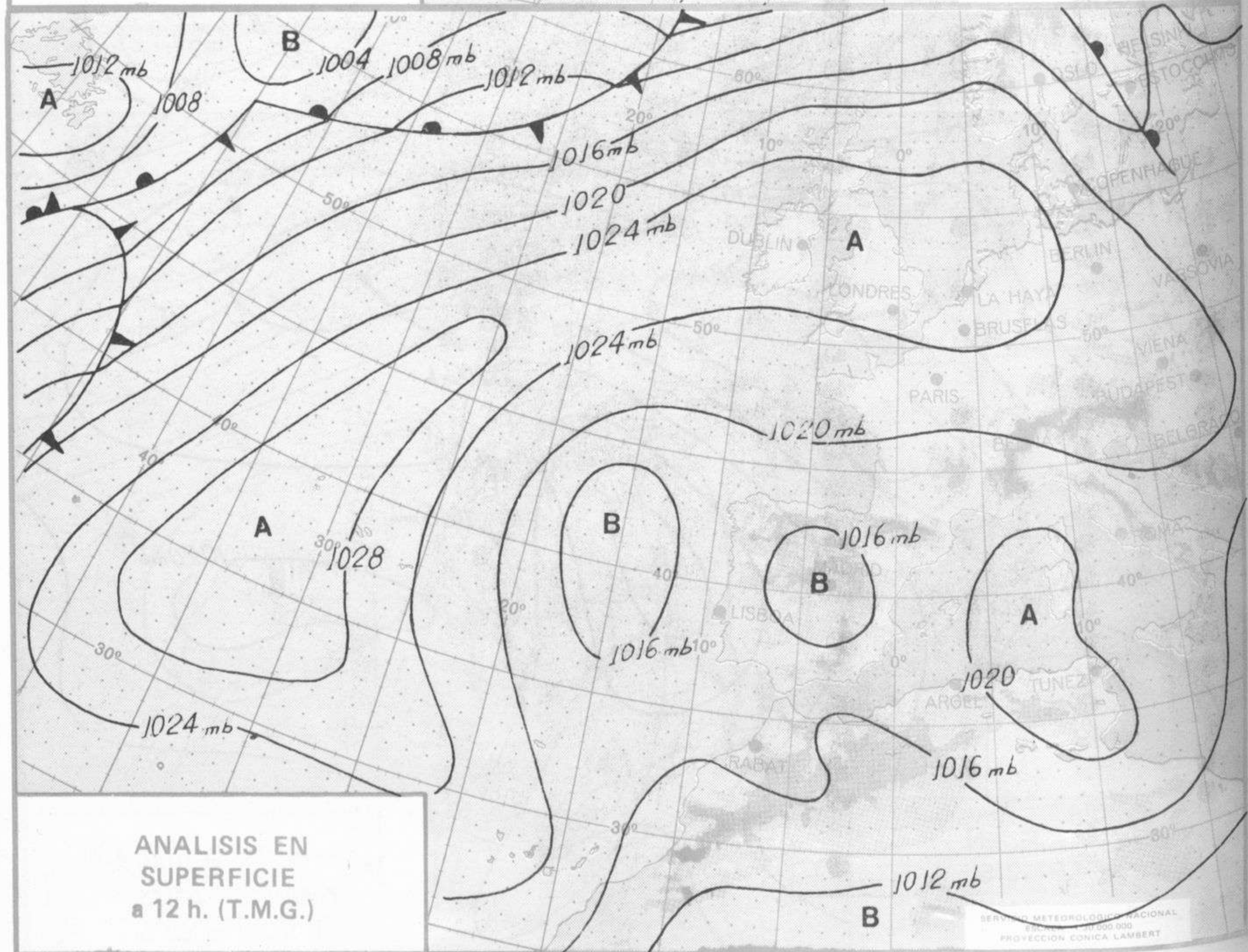
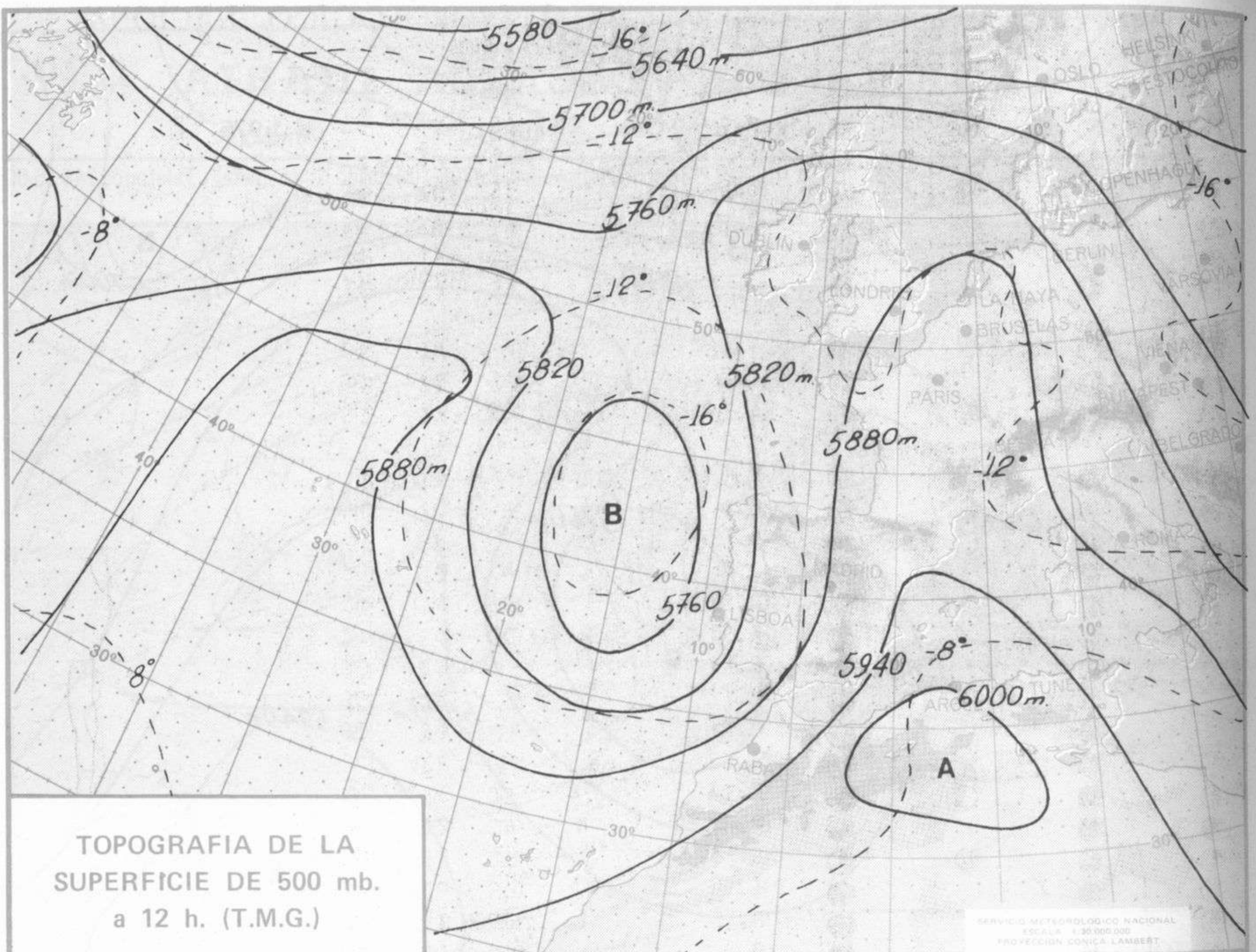
# INFORMACION TECNICA DIARIA

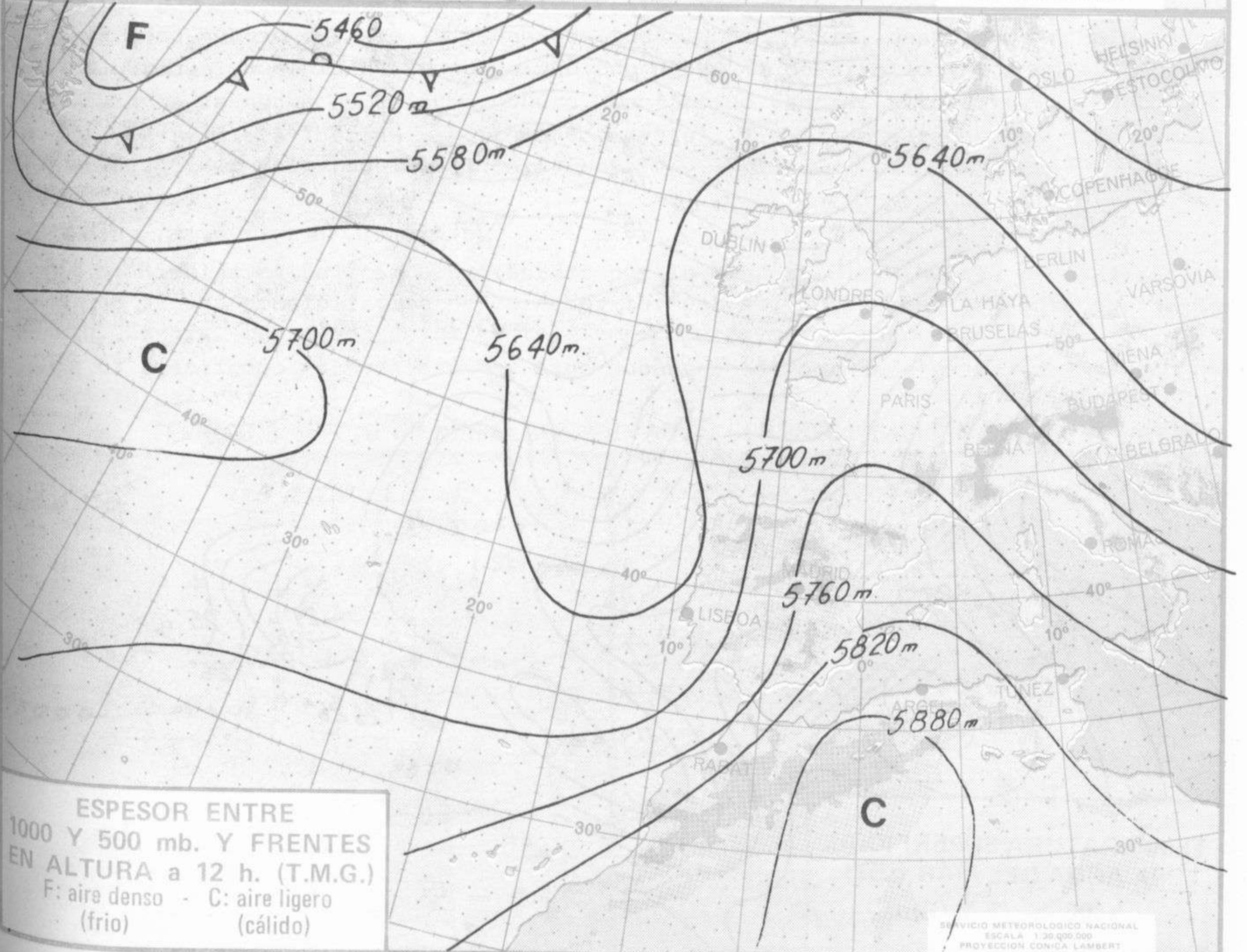
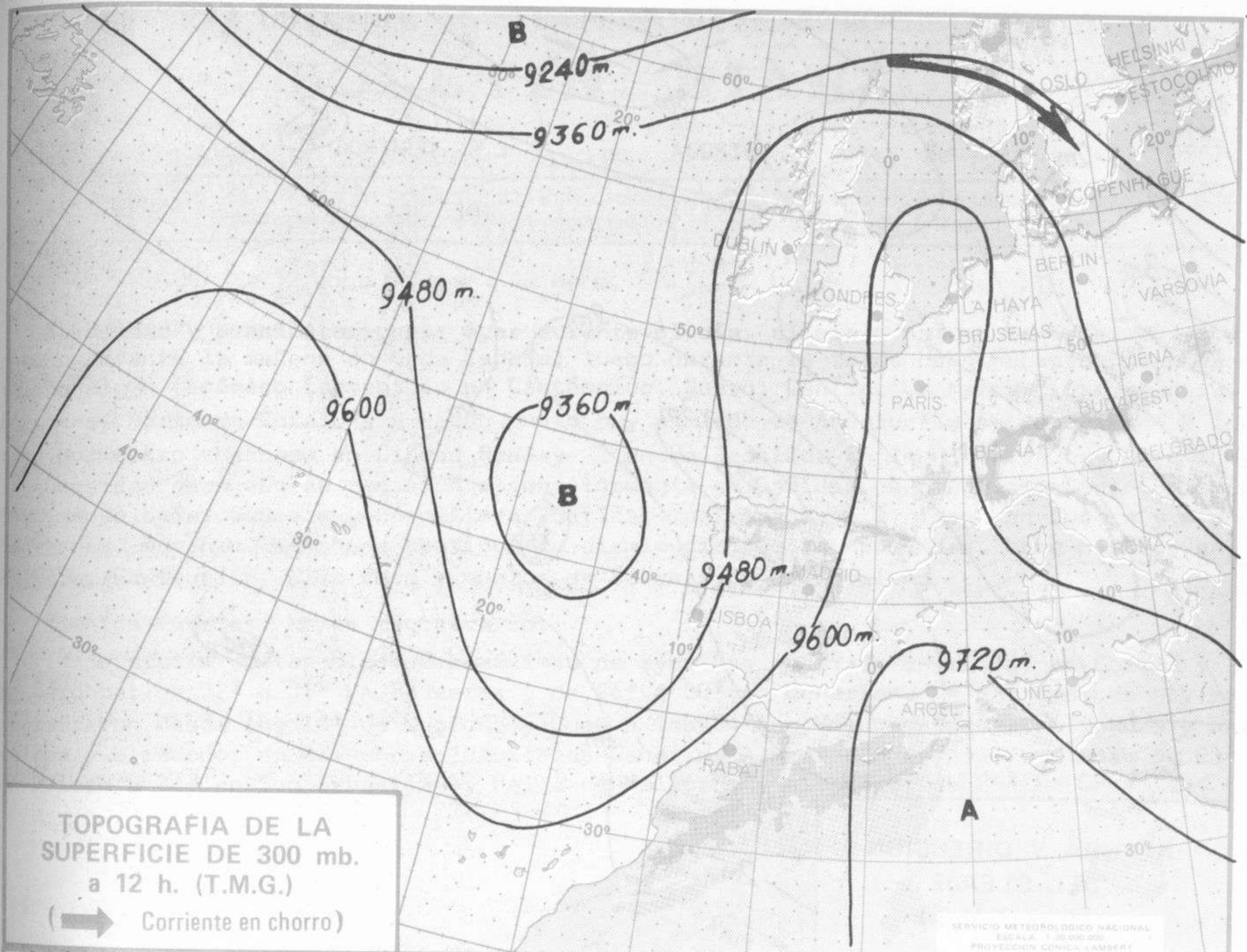
Núm. 14.

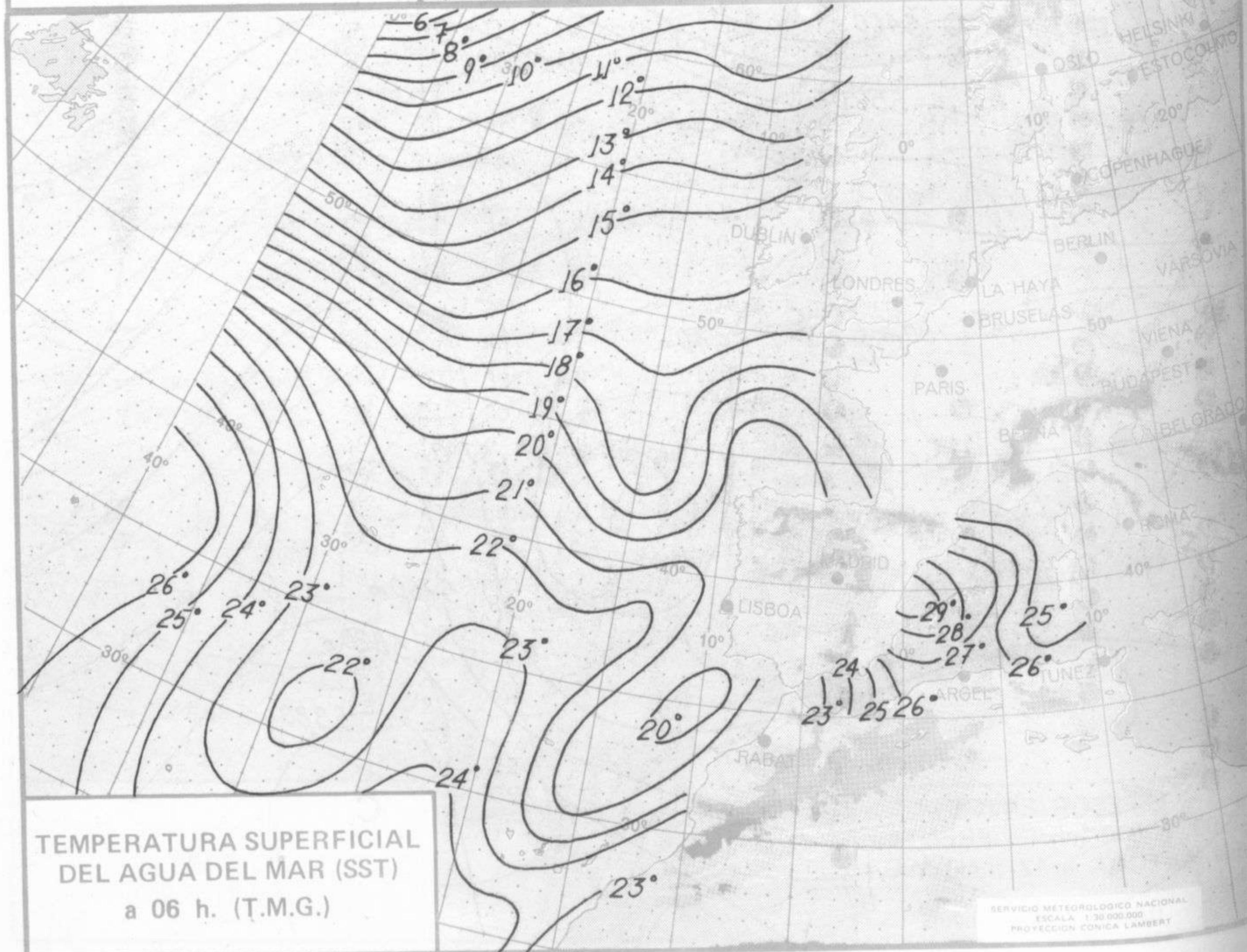
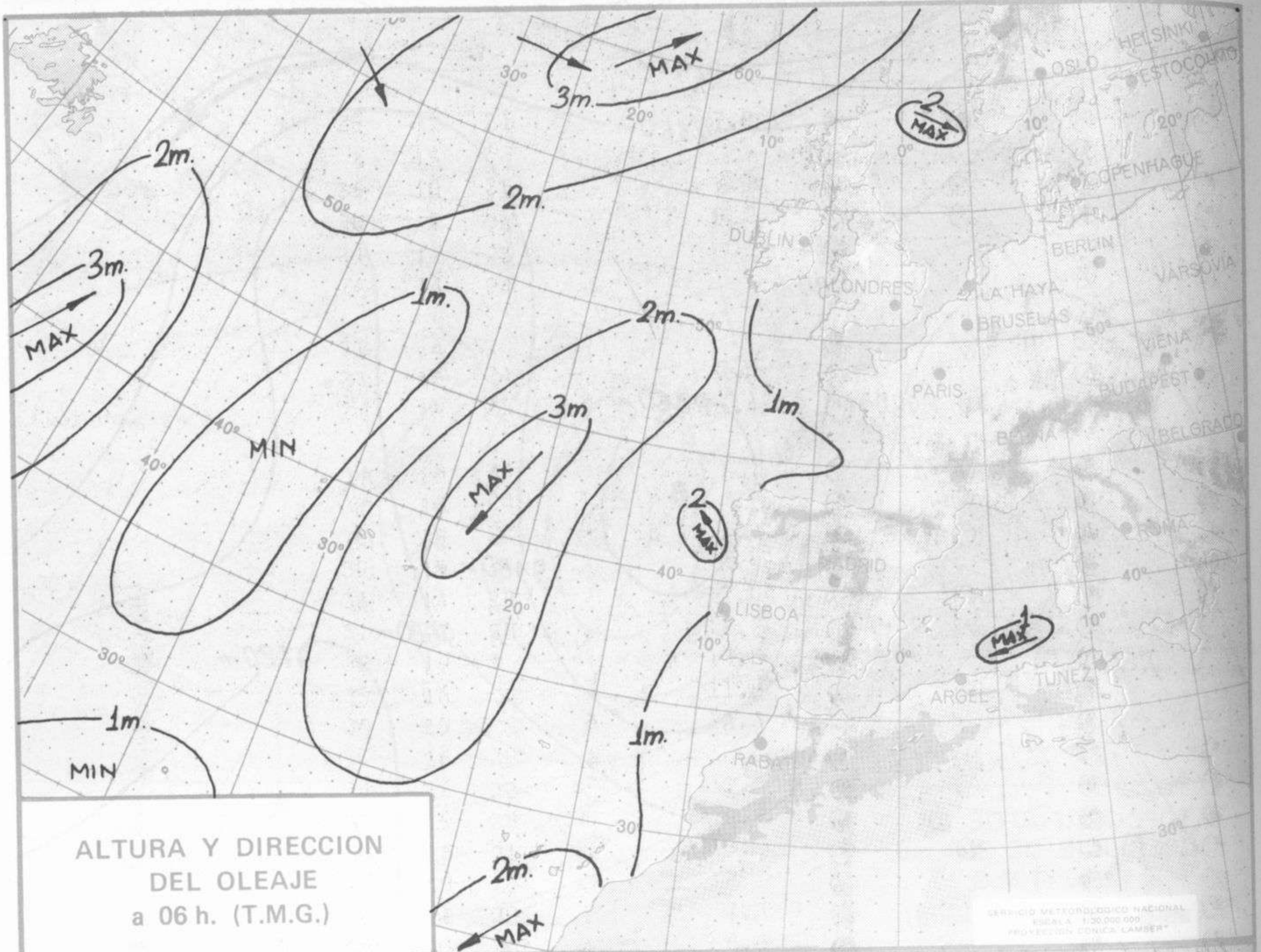
MADRID, SABADO 2 de AGOSTO de 1.975

Dirección postal: Centro de Análisis y Predicción (Ciudad Universitaria), Apartado 285 - Madrid - 3 - (España) - Teléfono: 244 35 00  
Fonometeo local: teléfono 094 - Fonometeo España: teléfono 232 69 40 de Madrid













COMPLEMENTO A LA INFORMACION TECNICA DIARIA



Dirección postal: Centro de Análisis y Predicción (Ciudad Universitaria), Apartado 285 - Madrid - 3 - (España) - Teléfono: 244 35 00  
 Fonometeo local: teléfono 094 - Fonometeo España: teléfono 232 69 40 de Madrid

MADRID, Sábado 2 de AGOSTO de 1.975

		R A D I O S O N D E O S																	
		Sondeos a 00 horas ( T M G )						Sondeos a 12 horas ( T M G )											
		Presiones tipo			Puntos notables			Presiones tipo			Puntos notables								
		PPP	hhh	TT	DD	dd	ff	PPP	TT	DD	PPP	TT	DD	PPP	TT	DD			
La Coruña 08.001	1000	145	18	19	25	05	1010	18	08		1000	163	19	40	27	06			
	850	1534		15	44	16	10	900	18	49	850	1554	15	60	17	19			
	700	3146		3	31	17	27	789	12	50	700	3166	4	35	18	44			
	500	5790		-15	64	18	57	698	3	30	500	5810	-14	74	18	40			
	400	7440		-26	50	18	62	659	1	72	400	7460	-27	22	17	54			
	300	9460		-39	66	18	90	527	-11	70	300	9470	-43	68	17	61			
	250	10680		-48		18	84	471	-18	60	250	10680	-50		18	84			
	200	12120		-55		18	65	413	-25	67	200	12120	-54		19	57			
	150	13970		-53		18	40	352	-34	59	150	13990	-52		18	35			
	100	16570		-55		16	20	270	-45	65	100	16590	-55		17	16			
	70							211	-57		70						270		
	50							198	-55		50						232		
	30							175	-53		30						205		
20										20									
Madrid / Barajas 08.221	1000	137					947	25	62		1000	140				946	28	65	
	850	1574		22	68	15	07	923	28	80	850	1568	20	63	12	06	866	20	63
	700	3221		9	57	22	11	717	11	59	700	3213	9	63	18	12	827	20	65
	500	5890		-12	06	22	15	627	1	09	500	5900	-11		18	10	715	9	60
	400	7570		-23	57	20	25	610	-1	60	400	7570	-24		20	32	675	8	69
	300	9520		-38		22	42	552	-8	34	300	9610	-39		20	63	234	-51	
	250	10850		-50		21	53	490	-12	00	250	10840	-47		21	50	184	-58	
	200	12280		-59		22	60	426	-19	22	200	12290	-56		21	55	167	-59	
	150							366	-28	69	150								
	100							305	-37		100								
	70							249	-58		70								
	50							190	-61		50								
	30							165	-59		30								
20										20									
Palma de Mallorca/Bon Bonet 08.302	1000	166	28	60	11	06	1013	27	59		1000	170	29	67	21	06	1014	30	67
	850	1596		22	65	16	17	979	28	63	850	1591	19	69	16	08	806	16	65
	700	3248		10	60	17	17	826	21	65	700	3225	7	56	22	06	634	1	19
	500	5940		-9	00	26	27	717	11	62	500	5910	-10	71	23	16	596	0	34
	400	7630		-21	69	26	19	596	-2	00	400	7600	-21		22	23	457	-15	14
	300	9680		-38	53	26	28	553	-4	00	300	9660	-37		25	29	450	-13	
	250	10900		-48	60	26	39	496	-10	00	250	10900	-47		25	39	231	-52	
	200	12340		-58		27	52	392	-22	57	200	12450	-54		25	99	215	-53	
	150	14120		-64		27	54	242	-50	59	150	14150	-63		27	17	139	-65	
	100	16600		-66		26	04	181	-62		100						114	-67	
	70							139	-65		70								
	50										50								
	30										30								
20										20									
Santa Cruz de Tenerife 60.020	1000	173	21	56	00	00	1016	22	56		1000	182	23		00	00	1016	24	57
	850	1571		22	26	10	952	18	56		850	1575	19		31	14	876	17	
	700	3225		10	26	20	853	22			700	3219	10		25	26	824	20	
	500	5900		-11	25	30	769	16			500	5910	-10	44	26	18	608	3	
	400	7670		-23	25	30	673	7			400	7600	-20		26	18	485	-13	30
	300	9130		-35	26	25	601	-1	55		300	9660	-35		27	30	385	-22	
	250	10980		-44	26	28	526	-8			250	10910	-44		27	30	270	-41	
	200	12440		-54	25	40	449	-18	33		200	12380	-54		26	20	187	-57	
	150	14240		-66	25	40	426	-19			150	14180	-63		26	20	112	-70	
	100	16640		-70	24	20	384	-26			100	16610	-68		26	20	100	-68	
	70						326	-31			70								
	50						169	-61			50								
	30						136	-70			30								
20										20									

V I E N T O E N A L T I T U D																
Estación	Tipo de Sonda	Indicativo	dia/hora	Tierra dd ff	1.000m. dd ff	1.500m. dd ff	2.000m. dd ff	3.000m. dd ff	4.000m. dd ff	5.500m. dd ff	7.000m. dd ff	9.000m. dd ff	10.500m. dd ff	12.000m. dd ff	13.500m. dd ff	16.000m. dd ff

