

BOLETIN DIARIO

AÑO XXIII

2ª Epoca

Núm. 332

MADRID, JUEVES 28 de NOVIEMBRE de 1.974

Dirección postal: Centro de Análisis y Predicción (Ciudad Universitaria), Apartado 285 - Madrid - 3 - (España) - Teléfono: 244 35 00
 Fonometeo local: teléfono 094 - Fonometeo España: teléfono 232 69 40 de Madrid

TIEMPO PASADO (de 12 horas de ayer a 12 horas, T.M.G., de hoy):

Nubosidad y precipitaciones: Ha llovido con intensidad moderada en alto Ebro Pirineo aragonés, Cantábrico oriental e interior de Galicia y débilmente en el resto de Galicia y Cantábrico. En la mitad sur peninsular, Baleares y Canarias la nubosidad fué escasa o nula. Estuvo parcialmente nuboso en el Duero, Ebro y Cataluña, aumentando su nubosidad en las últimas horas.

Vientos fuertes: Soplaron vientos fuertes del cuarto cuadrante alcanzando los 80 Kms. hora en Reus (Tarragona) y de 65 a 75 Kms. hora en el Cantábrico oriental y cabecera del Ebro.

Temperaturas destacables: Han continuado por encima de las normales, salvo en Duero y Extremadura, donde han sido normales. Las máximas oscilaron ayer entre 26ª en Castellón y Huelva y 11ª en Burgos, y las mínimas de hoy entre 2ª en Granada y 17ª en Málaga. En las capitales canarias las extremas fueron 26 y 17 grados.

PRONOSTICO PARA MAÑANA:

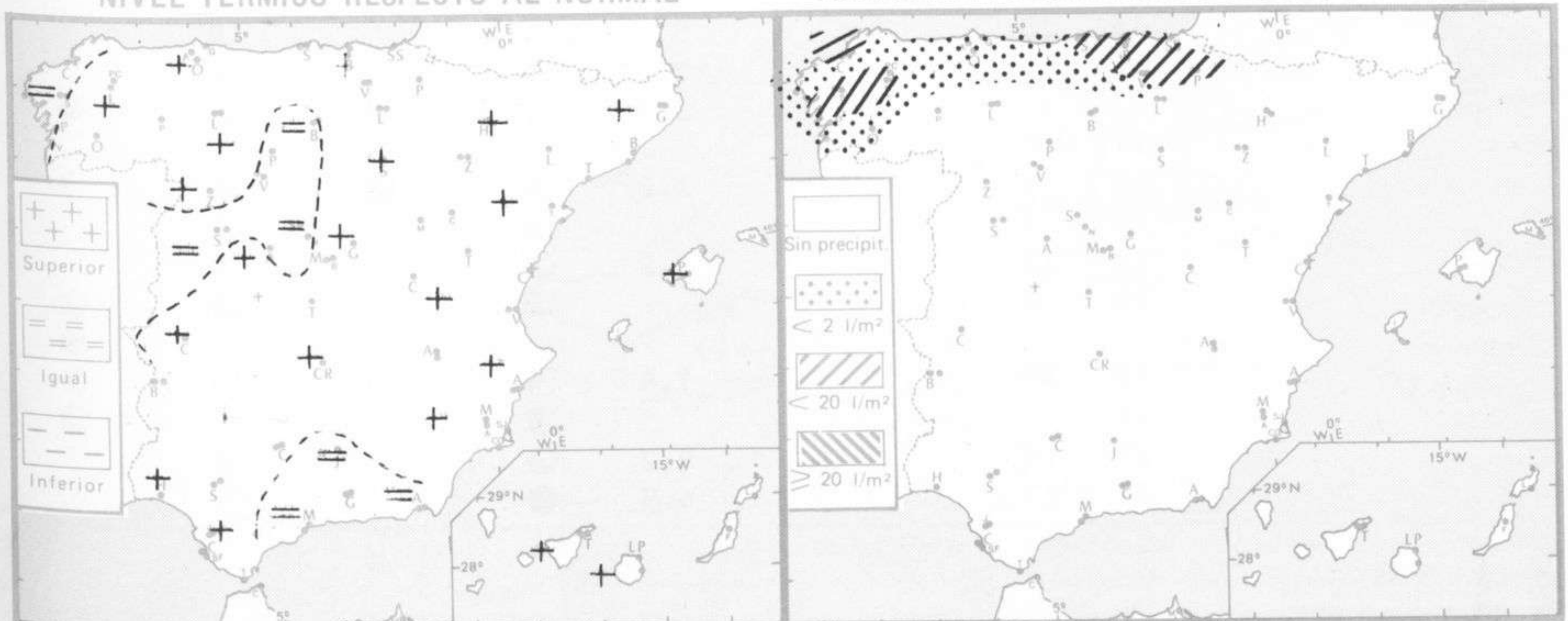
Chubascos en Galicia, Cantábrico y puntos del alto Duero, alto Ebro y Baleares. Parcialmente nuboso en el resto del Duero y Centro con riesgo de algún chubasco en el sistema Central. Poco nuboso en las demás regiones.

TENDENCIA PARA LOS DIAS 30 y 1:

Día 30: Chubascos en el Cantábrico y Pirineos. Poco nuboso en las demás regiones.
 Día 1: Chubascos en Galicia, Cantábrico y de forma dispersa en el Duero, Cataluña y Baleares. Parcialmente nuboso en las demás regiones.

NIVEL TERMICO RESPECTO AL NORMAL

AREAS CON PRECIPITACION (12 h. ayer a 12 h. hoy)

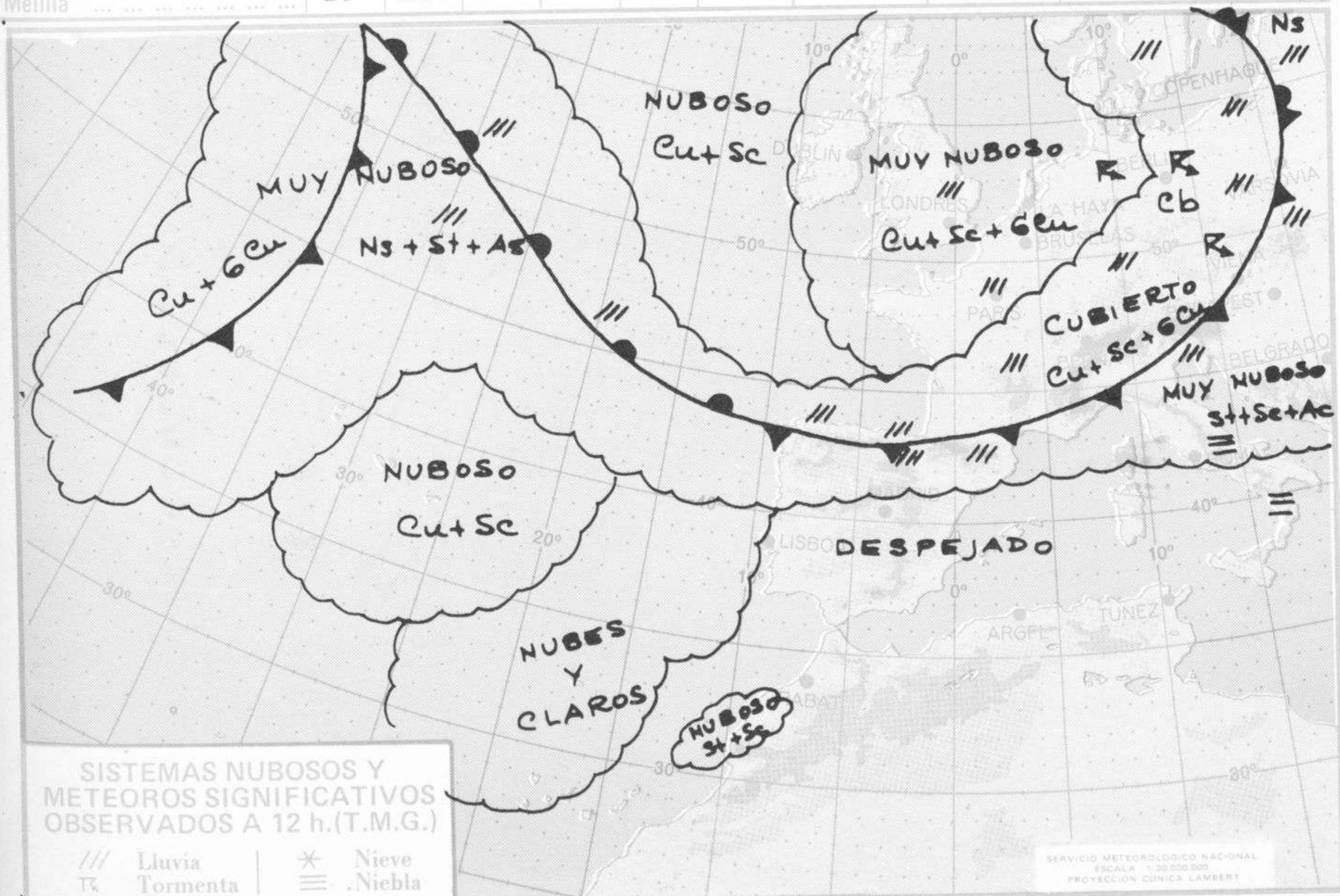


Estaciones	Temperaturas (°C)			Precipitación (l/m²)		Horas de sol ayer	Meteoros significativos			
	Máxima de ayer	Mínima de hoy	12 horas de hoy	06 ayer a 06 hoy	Hoy 06-12		-18 horas de ayer	00 horas de hoy	06 horas de hoy	12 horas de hoy
La Coruña	15	13	13	ip	1	0.0	●	●	●	●
Monteventoso	12	10		1			●			●
Lugo (Punto Centro)		10	14	ip	4	0.0		●	●	●
Santiago de Compostela (A)	12	10	11	1	3	0.0	●	●	●	●
Pontevedra	14	13	14	ip	ip	0.0	●		●	●
Vigo (A)	12	11	12	1	ip		●	●	●	●
Orense	16	10	12	ip			●		●	●
Ponferrada		10							●	●
Asturias (A)	16	12	13	1	ip	3.0	●		●	///
Oviedo	17	13	13			5.1	●	●	●	●
Santander (A)	16		15				●		●	●
Santander	15	14	13	1	ip	0.0	●	●	●	●
Bilbao (A)	16	13	13	1	3	0.0	●	●	●	●
San Sebastian/Igueldo	13	12	11	6	4	0.0	●	●	●	●
San Sebastian (A)	15	14	13	9	7	0.0	●	●	●	●
León (A)	13	6	11			6.2	●	○	●	●
Zamora	15	7	12			3.0	●		●	●
Palencia	13		11				●		●	●
Burgos (A)	11	5	8			2.8	●	●	●	●
Burgos	11	5	7			2.1	●	●	●	●
Valladolid (A)	13	2	9			3.4	●		●	●
Valladolid	14	5	10			2.5	●	●	●	●
Soria	13	5	10			2.6	●		●	●
Salamanca (A)	13	5	9			6.4	●	○	●	●
Avila	13	7	11			7.2	●		●	●
Segovia	12	4	8			5.6	●		●	●
Navacerrada	4	0	2			2.6	●		●	●
Madrid/Barajas	17	3	14			3.8	●	●	●	●
Madrid (Cdad. Universitaria)	19	7	18			5.0	●	●	●	●
Guadalajara	17	6					●		○	●
Toledo	18	11				5.3	●		●	●
Cuenca	13	5				3.3	●		○	●
Molina de Aragón	15	3	13			1.8	●		●	●
Ciudad Real	19	6				7.5	●	●	●	●
Albacete (A)	16	5	15			6.0	●		○	●
Cáceres	20	12	17				●		○	●
Badajoz (A)	20	8	14			7.9	●		○	○
Vitoria (A)	13	10	12	1	ip		●		●	///
Logroño	16	11	14			0.9	●		●	●
Logroño (A)	16	12	15			0.5	●	●	●	●
Pamplona	13	10		8		0.2	●		●	●
Huesca (A)	16	10				5.4	●		●	●
Daroca	15	9				3.3	●		●	●
Zaragoza (A)	17	11	17			1.3	●	●	●	●
Zaragoza	17	13					●		●	●
Calamocha	14	5	10			1.2	●	●	●	●
Teruel	15	5					●		●	●
Lérida	19	12				8.2	●		●	●
Gerona (A)	20	6	14				●		●	●
Barcelona			16						●	●
Barcelona (A)	20	10	18			7.8	●	○	○	●
Reus (A)	21		19				●		●	●
Tarragona	22	14				8.2	●		●	●
Tortosa	22	17				6.9	●		●	●

SIMBOLOS UTILIZADOS EN LOS CUADROS DE METEOROS SIGNIFICATIVOS

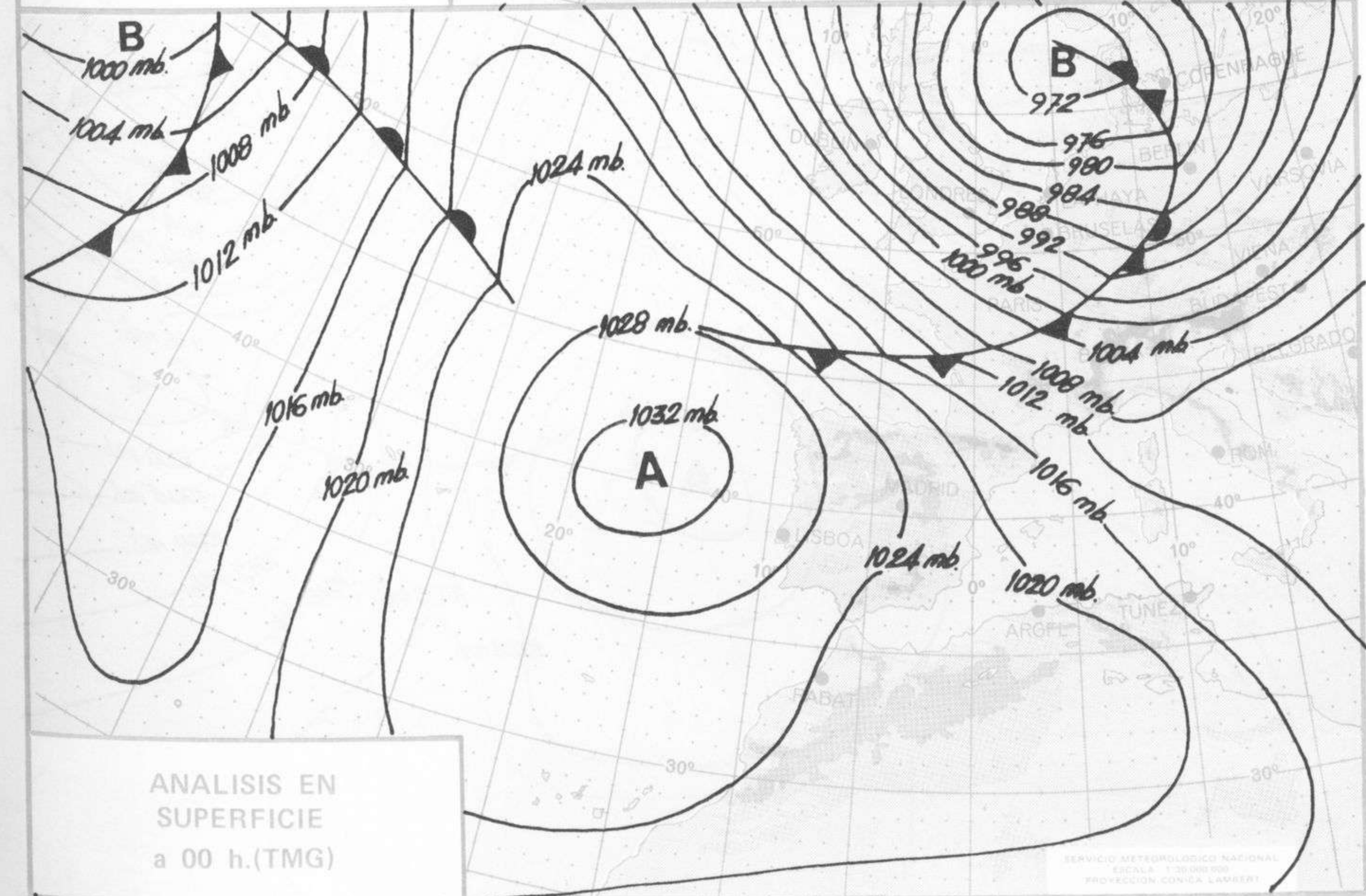
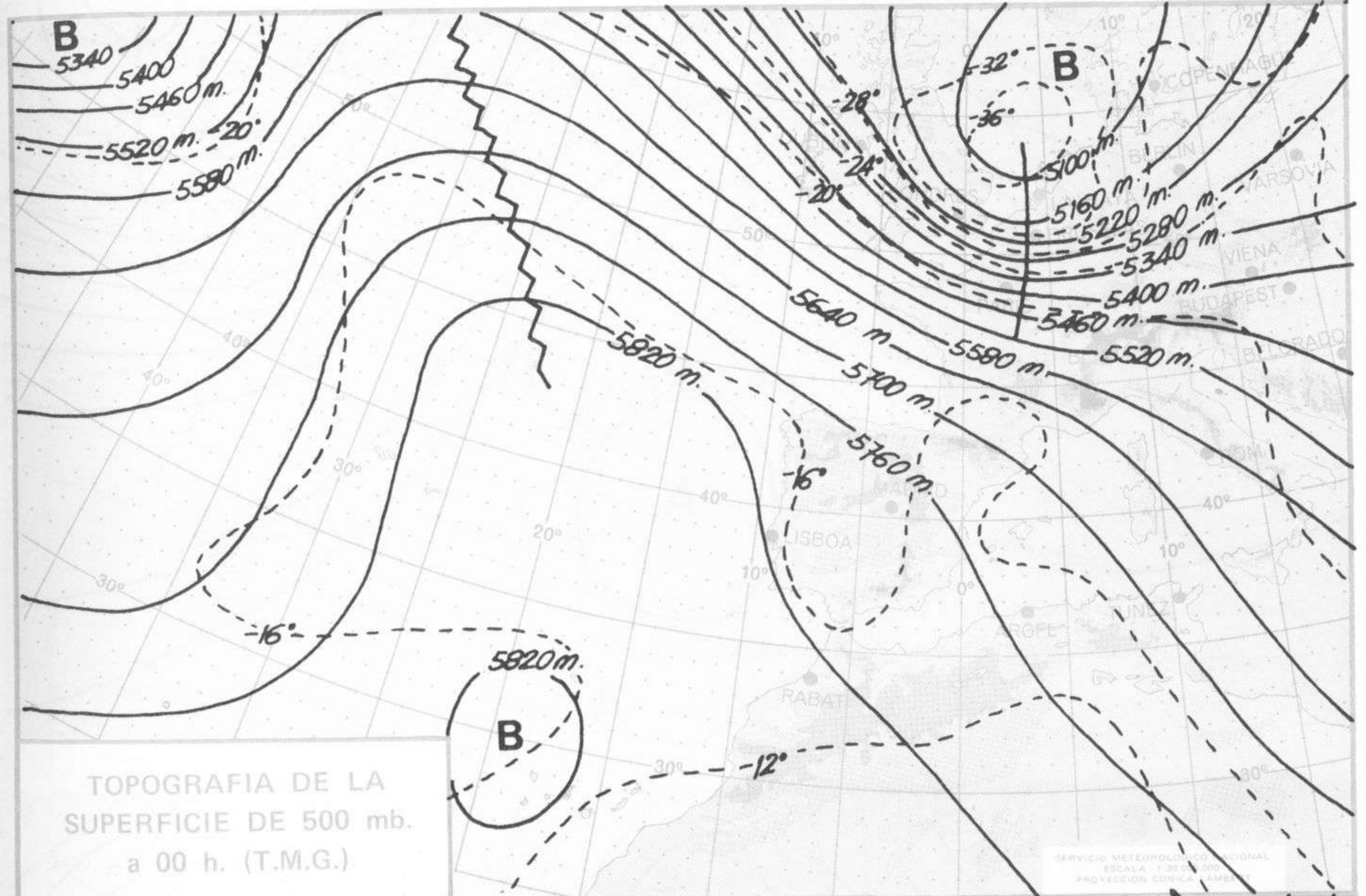
- ☉ Llovizna
- ☁ Nebliana
- ⚡ Relámpagos
- ⚠ Granizo
- Despejado
- ☉ Nuboso
- ↙ NW 30 nudos
- ↗ NE 35 nudos
- ☔ Lluvia
- ☁ Niebla
- ⚡ Tormenta
- ✳ Nieve
- ☉ Poco nuboso
- Cubierto
- ↙ SW 50 nudos
- ↗ SE 65 nudos

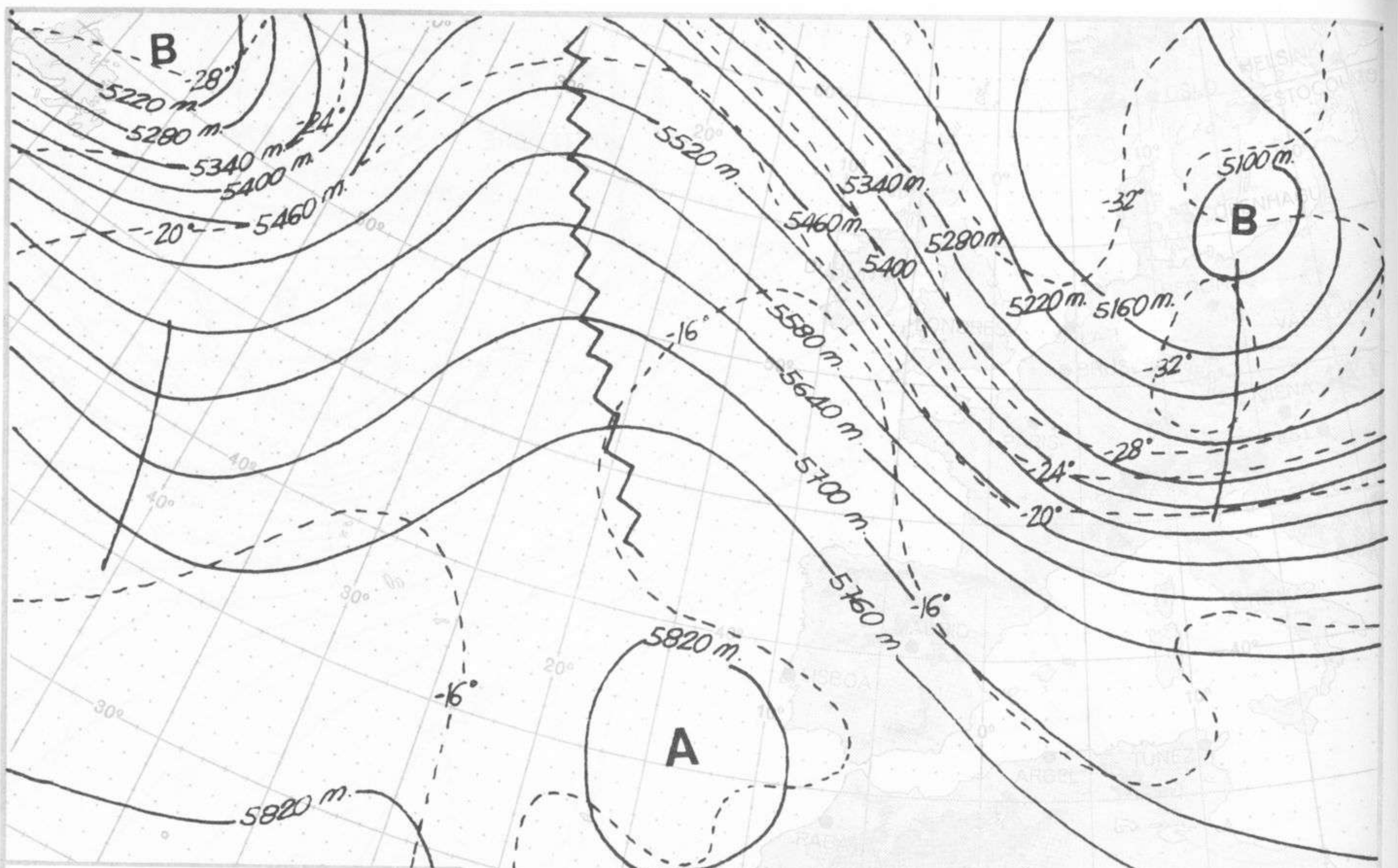
Estaciones	Temperaturas (°C)			Precipitación (l/m²)		Horas de sol ayer	Meteoros significativos			
	Máxima de ayer	Minima de hoy	12 horas de hoy	06 ayer a 06 hoy	Hoy 06-12		18 horas de ayer	00 horas de hoy	06 horas de hoy	12 horas de hoy
Castellón de la Plana	26	14				7.4	☉		☉	
Valencia (A)	26	11	23			5.1	☉	☉	☉	☉
Valencia	25	14				7.1	☉			
Alicante (A)	25	17	23			8.0	☉	☉	☉	☉
Alicante		16				8.8				
Murcia (A)	24	11	22			8.8	☉		☉	☉
Murcia	24	15	22			8.1	☉			☉
Cartagena	24	17	22							
San Javier	24	15	22			8.0	☉	☉	☉	☉
Sevilla (A)	23	10	16				☉	☉	☉	☉
Córdoba (A)	20	5	14			8.2	☉	☉	☉	☉
Jaén	19	7				8.3	☉		☉	
Granada (A)	20	2	13			7.7	☉	☉	☉	☉
Granada	26	13				9.3	☉		☉	
Huelva	23	8	19				☉	☉	☉	☉
Jerez de la Frontera (A) ...	21	13	16			8.0	☉	☉	☉	☉
Cádiz	22	11				7.8	☉		☉	
San Fernando		15								
Tarifa	25	17	25			7.6	☉	☉	☉	☉
Málaga (A)	18	10	20			5.4	☉	☉	☉	☉
Almería (A)	20	14	20			9.0	☉	☉	☉	☉
Palma de Mallorca (A)	19	11	18			8.0	☉	☉	☉	☉
Mahón (A)	22	12	21			8.8	☉	☉	☉	☉
Ibiza (A)	23	14	21			8.5	☉	☉	☉	☉
Santa Cruz de Tenerife (A)...	26	18	21			9.0	☉	☉	☉	☉
Santa Cruz de Tenerife	24	17	20			9.0	☉	☉	☉	☉
Las Palmas (A)	22	17	19			9.8	☉	☉	☉	☉
Fuerteventura (A)	24	14	20			6.3	☉	☉	☉	☉
Lanzarote (A)	19	11				8.5	☉	☉	☉	☉
Ceuta	23	18	24			7.7	☉	☉	☉	☉
Melilla										



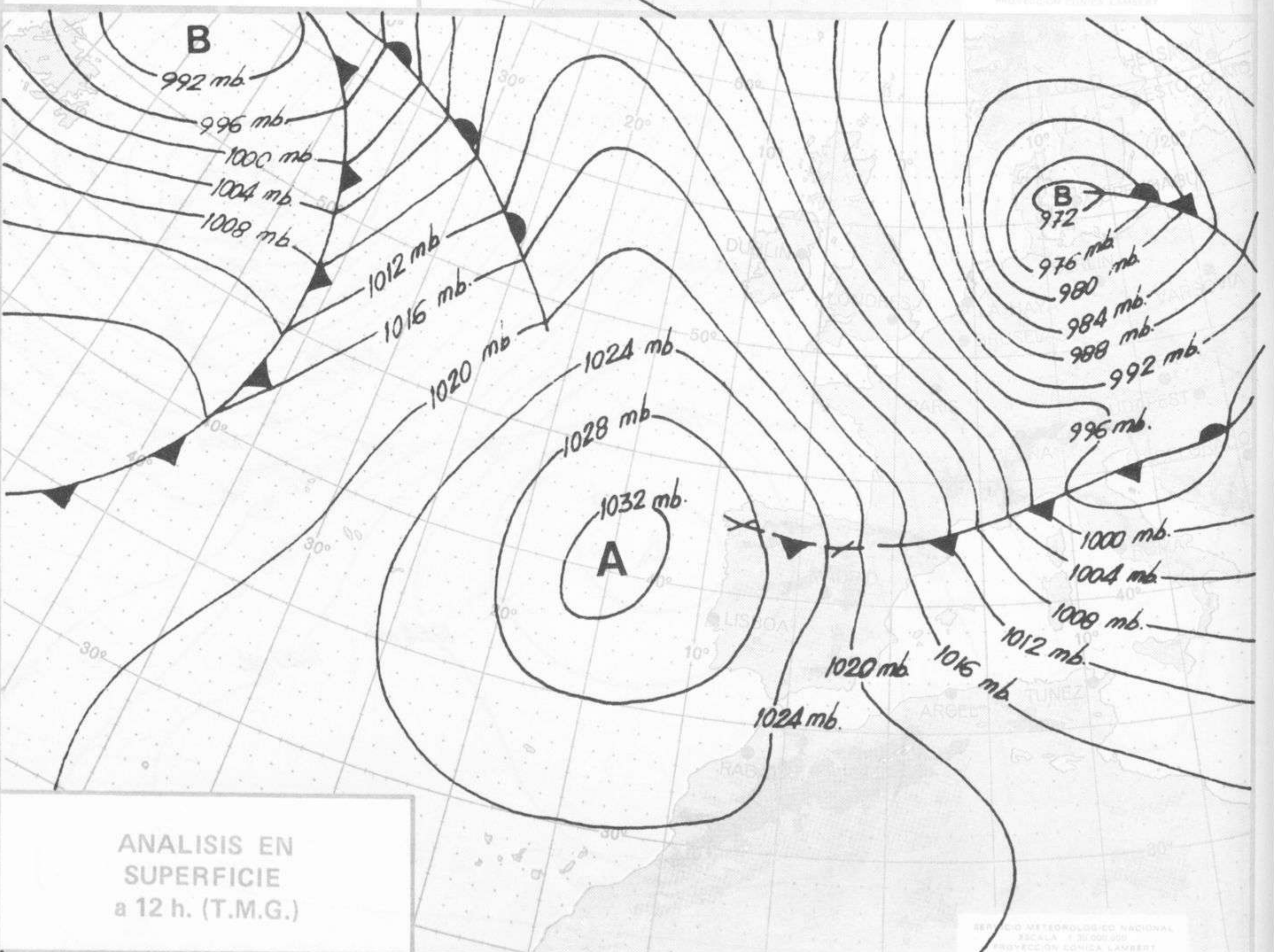


Dirección postal: Centro de Análisis y Predicción (Ciudad Universitaria), Apartado 285 - Madrid - 3 - (España) - Teléfono: 244 35 00
Fonometeo local: teléfono 094 - Fonometeo España: teléfono 232 69 40 de Madrid





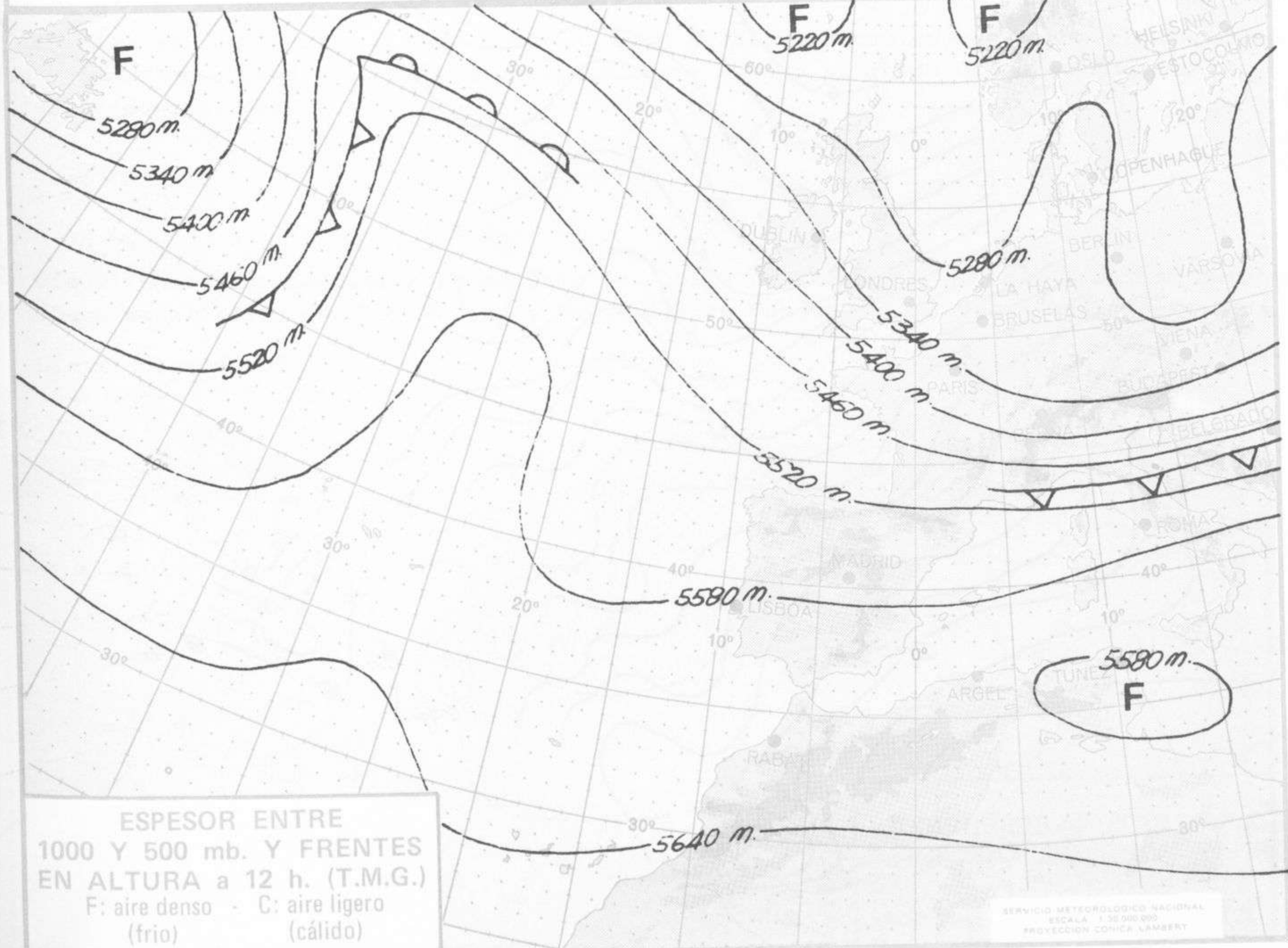
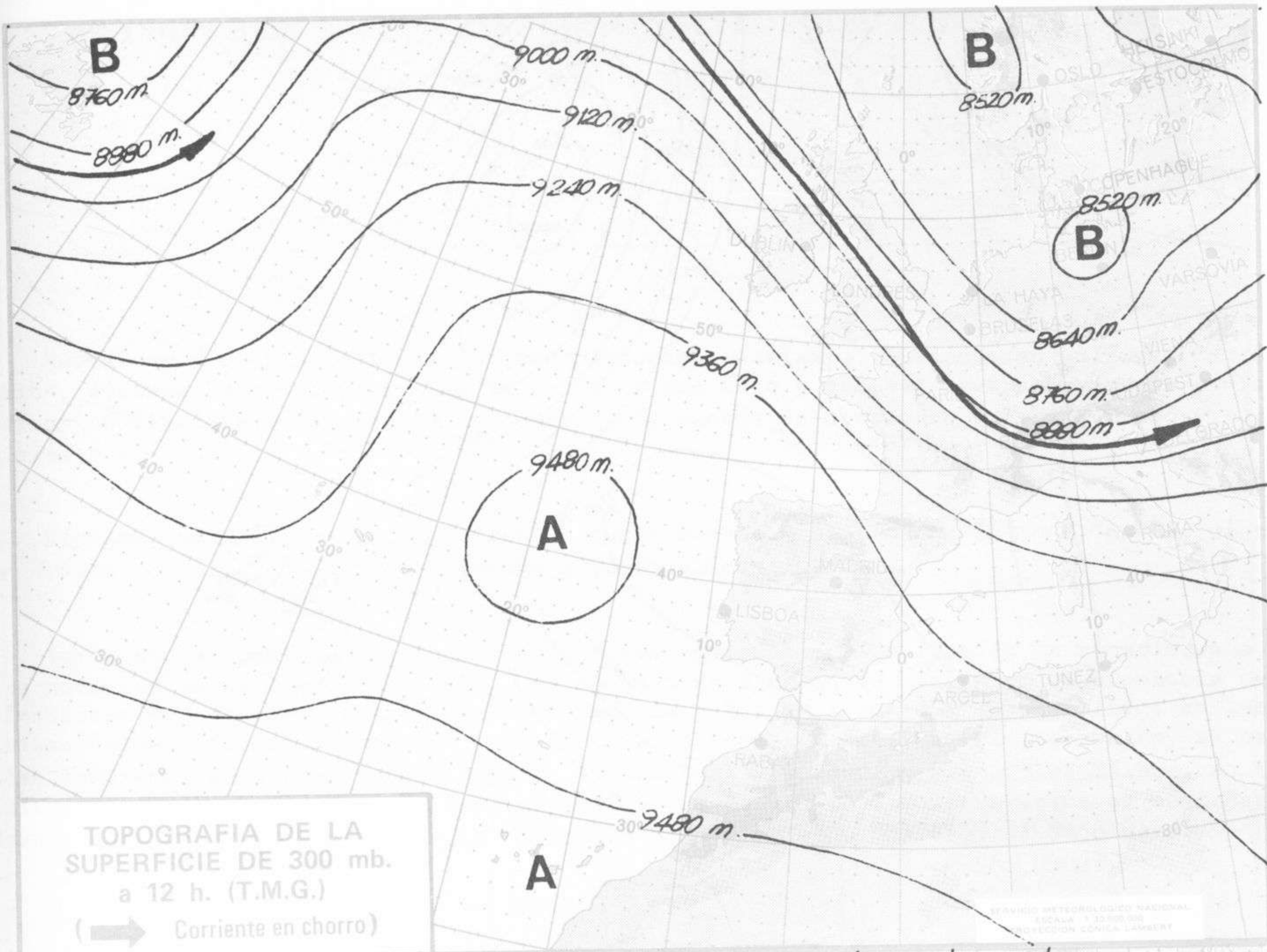
TOPOGRAFIA DE LA SUPERFICIE DE 500 mb. a 12 h. (T.M.G.)

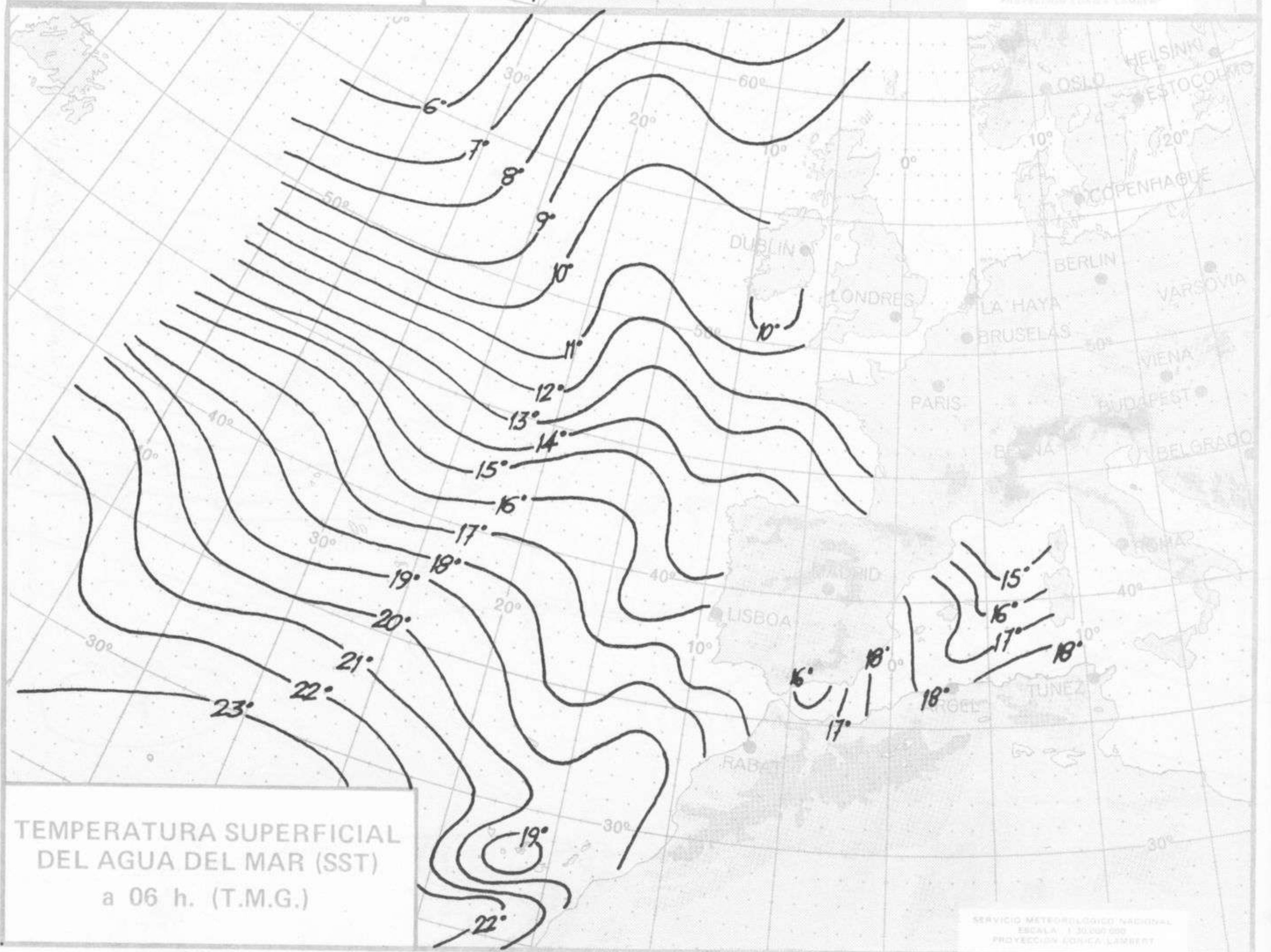
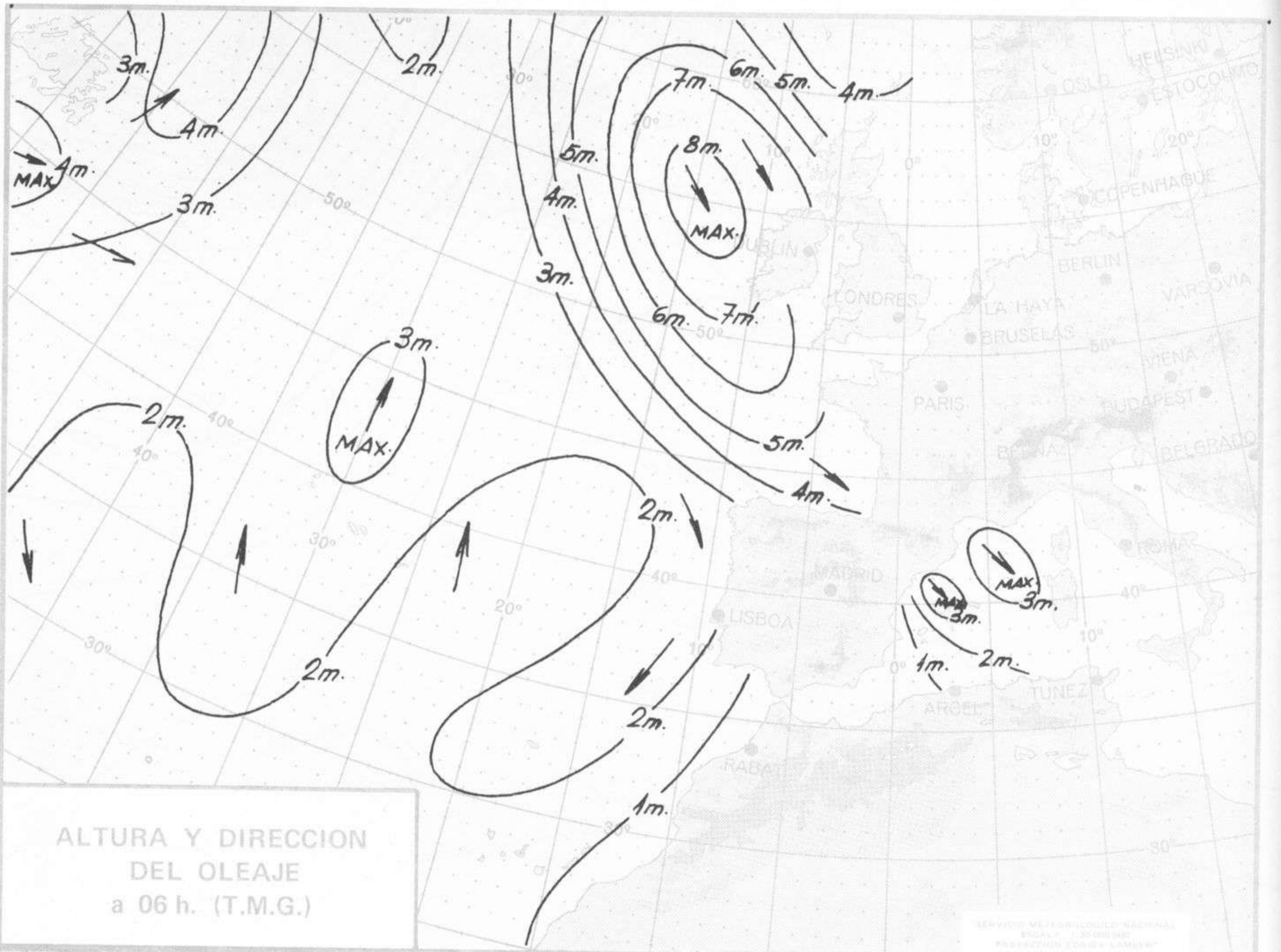


ANALISIS EN SUPERFICIE a 12 h. (T.M.G.)

SERVICIO METEOROLOGICO NACIONAL
 ESCALA 1:2000000
 PROYECCION CONICA LAMBERT

SERVICIO METEOROLOGICO NACIONAL
 ESCALA 1:2000000
 PROYECCION CONICA LAMBERT







COMPLEMENTO A LA INFORMACION TECNICA DIARIA



Dirección postal: Centro de Análisis y Predicción (Ciudad Universitaria), Apartado 285 - Madrid - 3 - (España) - Teléfono: 244 35 00
 Fonometeo local: teléfono 094 - Fonometeo España: teléfono 232 69 40 de Madrid

MADRID, Jueves 28 de NOVIEMBRE de 1974

		R A D I O S O N D E O S															
		Sondeos a 00 horas (TMG)								Sondeos a 12 horas (TMG)							
		Presiones tipo				Puntos notables				Presiones tipo				Puntos notables			
		PPP	hh	TT	DD dd ff	PPP	TT	DD		PPP	hh	TT	DD dd ff	PPP	TT	DD	PPP TT DD
La Coruña 08.001	1000	141	12	18 25 14	1022	13	12		1000	136	12	04 28 16	1021	13	07	125 -52	
	850	1587	7	50 30 36	930	9	05		850	1585	7	19 30 22	924	9	12	114 -65	
	700	3168	0	78 31 50	857	5	05		700	3165	1	65 32 42	771	4	28		
	500	5770	-17	75 31 49	837	9	80		500	5800	-14	74 33 30	759	5	49		
	400	7400	-29	72 31 30	643	-4	79		400	7450	-25	73 33 48	673	-1	75		
	300	9400	-44	32 30	586	-10	45		300	9480	-43	70 32 36	595	-7	57		
	250	10600	-54	31 41	566	-10	76		250	10680	-53	32 25	571	-7	77		
	200	11970	-64	31 42	320	-40	70		200	12080	-64	32 21	482	-16	75		
	150	13700	-65	31 38	225	-60			150	13820	-64	32 23	341	-35	71		
	100	16200	-66	31 32	179	-69			100	16000	xx		277	-48	69		
70	18400	xx		136	-64			70				214	-62				
50				120	-66			50				184	-66				
30				89	-66			30				156	-68				
20				81	-62			20				150	-64				
Madrid / Barajas 08.221	1000	207			951	10	40		1000	197			950	17	57		
	850	1579	12	72 32 22	929	13	61		850	1580	9	58 34 10	875	10	59		
	700	3161	1	64 36 35	882	14	73		700	3142	0	59 33 35	771	4	56		
	500	5770	-18	65 34 40	735	4	70		500	5750	-15	70 33 28	722	3	60		
	400	7400	-29	60 34 40	617	-8	43		400	7390	-28	68 32 35	599	-10	56		
	300	9499	-46	58 34 42	591	-9	57		300	9480	-44	65 32 32	563	-10	65		
	250	10580	-55	34 35	517	-16	06		250	10580	-55	62 33 26	525	-14	71		
	200	11980	-64	35 32	423	-27	00		200	11970	-64	32 25	508	-14	71		
	150	13710	-67	32 35	401	-29	60		150	13710	-67	33 30	230	-59	62		
	100	16170	-68	31 25	271	-51	57		100	16170	-65	33 25	177	-68			
70	18130	-66	31 20	160	-71			70	18350	-63	33 25	118	-67				
50				140	-64			50	20120	-65	33 25	93	-64				
30				101	-69			30				83	-65				
20								20				71	-73				
Palma de Mallorca / Bon Boret 08.302	1000	157	16	58 36 21	131	17	10		1000	128	70	62 31 27	1079	20	60		
	850	1527	14	59 31 64	910	12	42		850	1497	10	61 31 57	910	12	58		
	700	3126	0	27	858	14	63		700	3008	1	30 17	831	9	64		
	500	5720	-19	37	630	-7	00		500	5690	-18	32 33	809	10	76		
	400	7400	-32		530	-17	00		400	7320	-29	33 31	584	-10			
	300	9290	-50		446	-26	64		300	9400	-45	32 43	416	-27			
	250	10460	-60		225	-66			250	10490	-55	32 45	456	-35			
	200	11820	-68		205	-65			200	11870	-67	32 45	221	-62			
	150	13550	-66		180	-69			150	13600	-68	32 56	154	-71			
	100	16010	-67		141	-64			100				168	-66			
70	18180	-66		117	-69			70				151	-69				
50				78	-64			50				127	-64				
30				63	-68			30				120	-66				
20								20									
Santa Cruz de Tenerife 60.020	1000	189	20	58 05 05	1619	19	36		1000	205	19	40 34 05	1620	21	55		
	850	1586	14	41 05 08	983	23	63		850	1589	13	63 34 08	983	18	23		
	700	3185	111	61 01 14	890	17	24		700	3182	2	63 01 22	954	20	65		
	500	5840	-12	17 12	710	2	62		500	5820	-14	30 08	735	3	59		
	400	7500	-25	26 08	652	0	61		400	7480	-25	30 08	668	1			
	300	9520	-41	32 25 18	555	-8			300	9510	-42	29 14	491	-15			
	250	10740	-52	27 25 20	529	-9			250	10720	-52	28 20	412	-24			
	200	12150	-60	25 30	451	-20	58		200	12140	-58	26 20	307	-41	45		
	150	13920	-66	25 35	355	-32			150	13940	-64	26 30	240	-55			
	100	16340	-71	25 25	324	-37	25		100	16380	xx		109	-29			
70	18470	-68		207	-40	35		70									
50				229	-57	26		50									
30				161	-64			30									
20				114	-71			20									

Estación		V I E N T O E N A L T I T U D															
		tipo de viento	indicativo	dir/hora	Tierra dd ff	1000m dd ff	1500m dd ff	2000m dd ff	3000m dd ff	4000m dd ff	5500m dd ff	7000m dd ff	9000m dd ff	10500m dd ff	12000m dd ff	13500m dd ff	16000m dd ff

