



# BOLETIN DIARIO

AÑO XXIII  
2ª Epoca  
Núm. 220

MADRID, JUEVES 8 de AGOSTO de 1.974

Dirección postal: Centro de Análisis y Predicción (Ciudad Universitaria), Apartado 285 - Madrid - 3 - (España) - Teléfono: 244 35 00  
Fonometeo local: teléfono 094 - Fonometeo España: teléfono 232 69 40 de Madrid

## TIEMPO PASADO (de 12 horas de ayer a 12 horas, T.M.G., de hoy):

**Nubosidad y precipitaciones:** En las últimas 24 horas el cielo ha permanecido nuboso en Galicia y Cantábrico con precipitaciones débiles. En el alto Ebro también ha habido intervalos de cielo nuboso. En las demás regiones el cielo ha permanecido despejado o poco nuboso.

**Vientos fuertes:** Rachas de componente norte en Canarias.

**Temperaturas destacables:** Notablemente inferiores a las normales en el sur de Galicia y ambas mesetas y superiores en Aragón, Levante y Sudeste. En el resto del país valores próximos a los normales. Máximas de ayer oscilan entre 41ª en Murcia y 21ª en Lugo y las mínimas de hoy entre 9ª en Salamanca, Burgos y Viteria y las 24ª de Alicante, Ibiza y Santa Cruz de Tenerife y 25ª en Las Palmas.

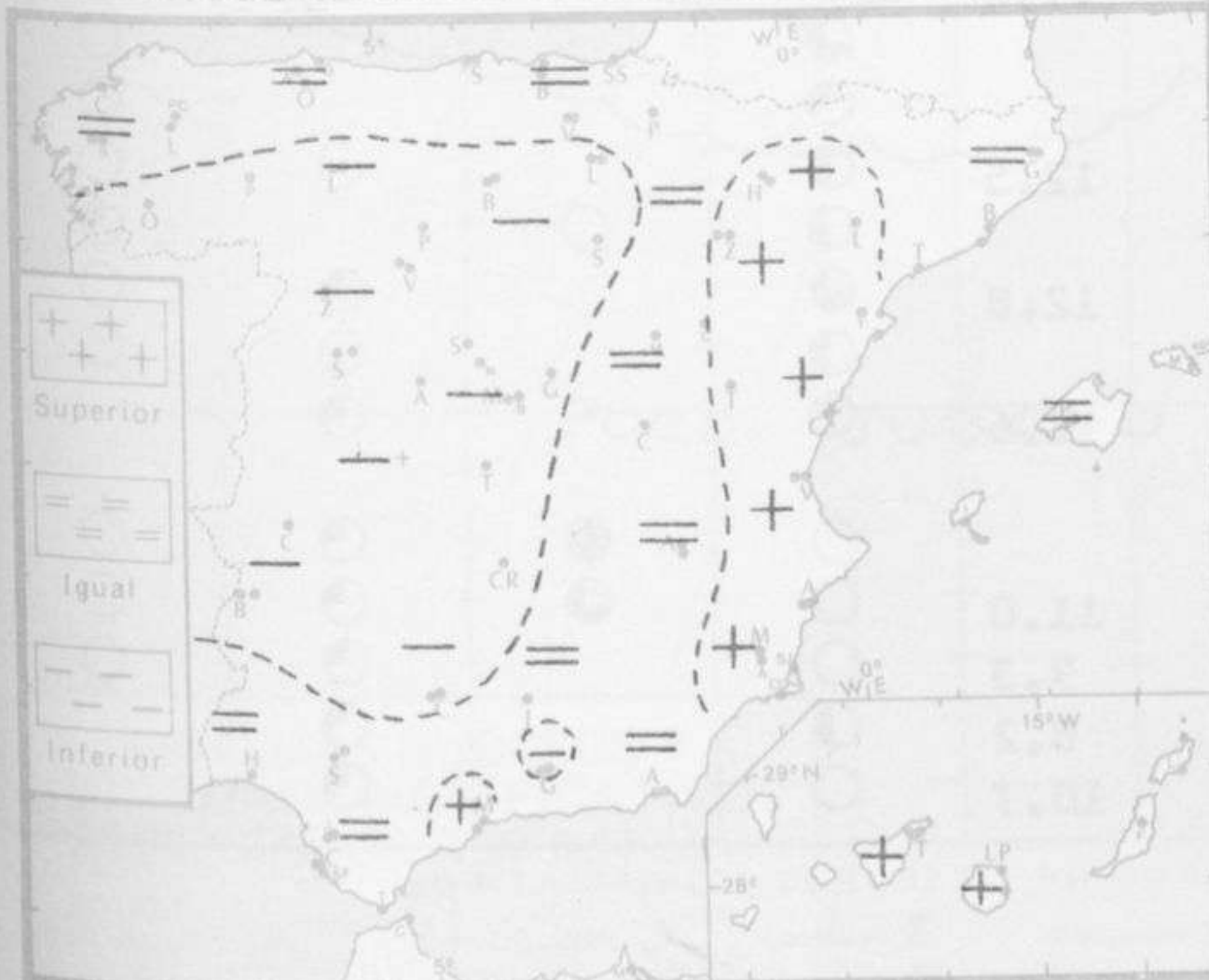
## PRONOSTICO PARA MAÑANA:

En el Cantábrico nuboso con precipitaciones débiles. En las demás regiones cielo poco nuboso con nieblas e neblinas en las costas gallegas. Aumento gradual de las temperaturas.

## TENDENCIA PARA LOS DIAS 10 y 11:

- Día 10:** Poco nuboso en todas las regiones con algunas nieblas e nubes bajas durante la mañana en el Cantábrico y costas gallegas.
- Día 11:** Continuará con análogas características.

NIVEL TERMICO RESPECTO AL NORMAL



AREAS CON PRECIPITACION (12 h. ayer a 12 h. hoy)





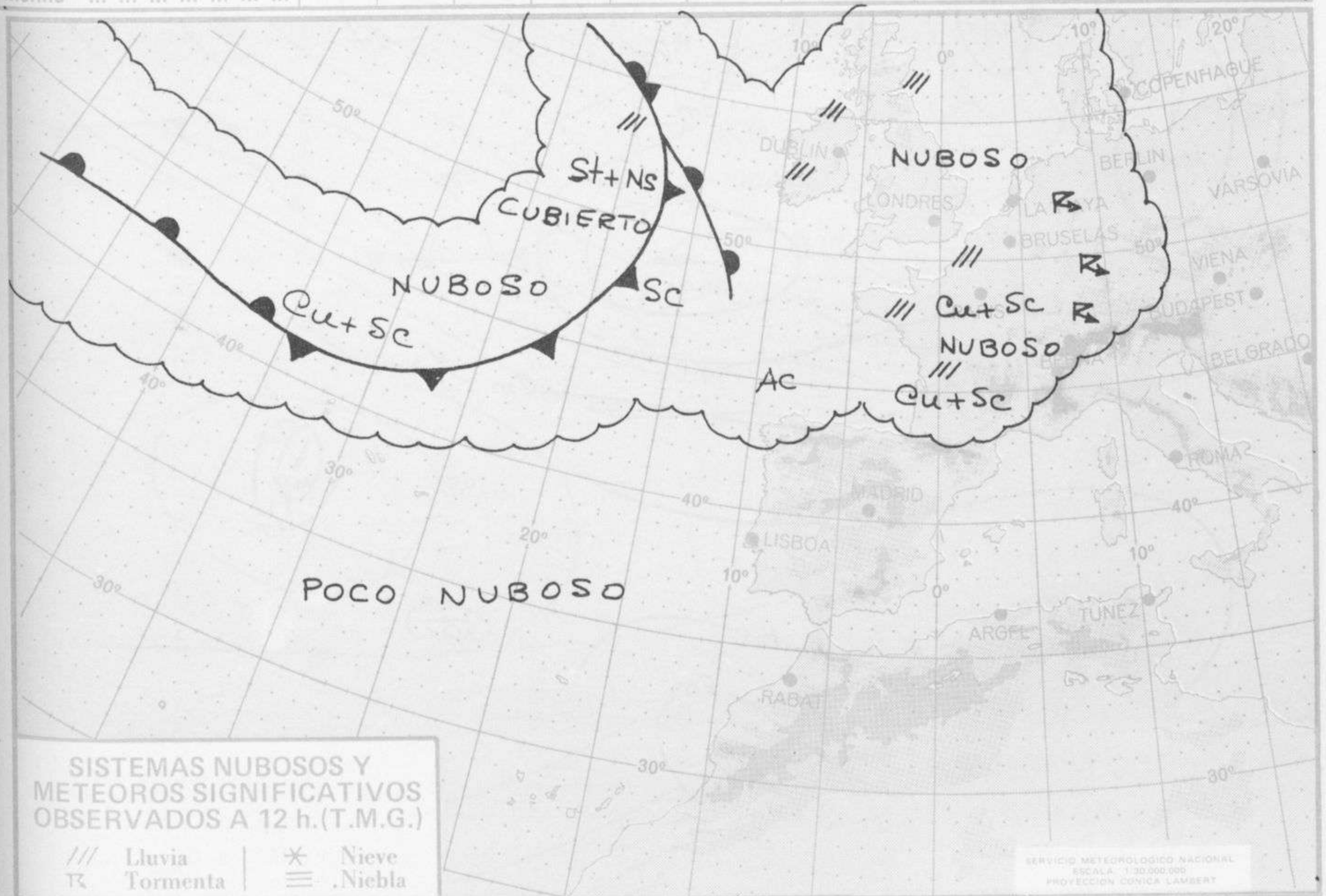
Estaciones	Temperaturas (°C)			Precipitación (l/m <sup>2</sup> )		Horas de sol ayer	Meteoros significativos			
	Máxima de ayer	Mínima de hoy	12 horas de hoy	06 ayer a 06 hoy	Hoy 06-12		18 horas de ayer	00 horas de hoy	06 horas de hoy	12 horas de hoy
La Coruña	23	16	21	ip		10.3	☉	☀	☀	☀
Monteventoso	20	13	17				☉		☀	☀
Lugo (Punto Centro)	21	11	16			5.7	☀	☉	☉	☀
Santiago de Compostela (A)	19	13	15	2		6.4	☀	☉	☀	☀
Pontevedra	27	17				5.0	☉		☀	
Vigo (A)	18	14	16				☀	☉	☉	☀
Orense	24	11	20				☉		☉	☉
Ponferrada	24		19				☉			☀
Asturias (A)	26	15	24				☉		☉	☀
Oviedo	25	11	21			10.7	☉		☉	☀
Gijón	23		23			11.2	☉		☉	☀
Santander (A)	23	16	22				☀		☉	☉
Santander	23	16	22			7.2	☀	☉	☉	☉
Bilbao (A)	24	14	23			6.9	☉	☀	☉	☉
San Sebastian/Igueldo	25	15	20	ip		5.0	☉		☉	☉
San Sebastian (A)	24	16	23	7		6.2	☉		☉	☉
León (A)	22	10	19				☉		☉	☉
Zamora	24	11	20				☉		☉	☉
Palencia		11				12.4			☉	☉
Burgos (A)	26	7	19			12.4	☉	☉	☉	☉
Burgos	27	9	19			11.4	☉	☉	☉	☉
Valladolid (A)	25	6	20			12.3	☉	☉	☉	☉
Valladolid	26	10	22			13.0	☉	☉	☉	☉
Soria	27	10	20			11.2	☉		☉	☉
Salamanca (A)	25	9	22			12.6	☉	☉	☉	☉
Avila	25		20			13.3	☉	☉	☉	☉
Segovia	27		19				☉		☉	☉
Navacerrada	21	4	15			13.1	☉		☉	☉
Madrid/Barajas	33	12	25			12.7	☉	☉	☉	☉
Madrid (Cdad.Universitaria)	32	11	24			12.7	☉	☉	☉	☉
Guadalajara	33	12					☉		☉	☉
Toledo	32	16				12.4	☉		☉	☉
Toledo	30	13	24			12.4	☉		☉	☉
Cuenca						11.4	☉		☉	☉
Molina de Aragón	29	7				12.8	☉		☉	☉
Ciudad Real	32	12	26				☉	☉	☉	☉
Albacete (A)	35	14				11.3	☉	☉	☉	☉
Albacete (A)	29	14				12.6	☉	☉	☉	☉
Cáceres	29	14					☉	☉	☉	☉
Badajoz (A)	29	14				12.5	☉		☉	☉
Vitoria (A)	29	9	22				☉		☉	☉
Logroño	31	15	24			12.0	☉		☉	☉
Logroño (A)	31	16	22			11.1	☉	☉	☉	☉
Pamplona	28	15	21			11.6	☉		☉	☉
Huesca (A)	35		25				☉		☉	☉
Daroca	32		22				☉		☉	☉
Zaragoza (A)	36	17	25			12.5	☉		☉	☉
Zaragoza	36		24				☉	☉	☉	☉
Calamocha	32	10	22			12.8	☉		☉	☉
Teruel	34	12					☉		☉	☉
Lérida	37	18				12.6	☉		☉	☉
Gerona (A)									☉	☉
Barcelona	28	21	29				☉	☀	☉	☉
Barcelona (A)	29	19	28			11.0	☉	☉	☉	☉
Reus (A)	29	18	28			9.3	☉		☉	☉
Tarragona	28	19				8.2	☉		☉	☉
Tortosa	33	20				10.7	☉		☉	☉

SIMBOLOS UTILIZADOS EN LOS CUADROS DE METEOROS SIGNIFICATIVOS

- ☉ Llovizna
- ☁ Nebolina
- ⚡ Relámpagos
- ▲ Granizo
- ☉ Despejado
- ☉ Nuboso
- ↙ NW 30 nudos
- ↗ NE 35 nudos
- ☉ Lluvia
- ☁ Niebla
- ⚡ Tormenta
- ✱ Nieve
- ☉ Poco nuboso
- ☉ Cubierto
- ↙ SW 50 nudos
- ↗ SE 65 nudos



Estaciones	Temperaturas (°C)			Precipitación (l/m <sup>2</sup> )		Horas de sol ayer	Meteoros significativos			
	Máxima de ayer	Mínima de hoy	12 horas de hoy	06 ayer a 06 hoy	Hoy 06-12		18 horas de ayer	00 horas de hoy	06 horas de hoy	12 horas de hoy
Castellón de la Plana ... ..	30	21				12.1	☉		☉	
Valencia (A) ... ..	41	18				12.0	☉	☉		☉
Valencia ... ..	40	21	29			12.1	☉	●	☉	☉
Alicante (A) ... ..	35	22				11.1	☉		☉	☉
Alicante ... ..	35	24				11.5	☉		☉	☉
Murcia (A) ... ..	42	23	32			11.4	☉		☉	☉
Murcia ... ..	41	26	34				☉		☉	☉
Cartagena ... ..	26		29			8.6	☉		☉	☉
San Javier ... ..	34	22	29				☉	●	☉	☉
Sevilla (A) ... ..	38	17	28			11.9	☉	☉	☉	☉
Córdoba (A) ... ..	38	15	29			12.1	☉	☉	☉	☉
Jaén ... ..	37	18	25			13.4	☉	☉	☉	☉
Granada (A) ... ..	36	12	28			12.7	☉	☉	☉	☉
Huelva ... ..	35						☉	☉	☉	☉
Jerez de la Frontera (A) ...	35	17	28				☉	☉	☉	☉
Cádiz ... ..	29	21				12.0	☉		☉	☉
San Fernando ... ..	30		25				☉		☉	☉
Tarifa ... ..			22						☉	☉
Málaga (A) ... ..	40	23	34			10.8	☉	☉	☉	☉
Almería (A) ... ..	29	20	29			8.1	☉	☉	☉	☉
Palma de Mallorca (A) ... ..	31	21	30			12.2	☉	☉	☉	☉
Mahón (A) ... ..	30	22	25			13.3	☉	☉	☉	☉
Ibiza (A) ... ..	29	24	30			11.3	☉	☉	☉	☉
Santa Cruz de Tenerife (A)...	32	21	31			11.1	☉	☉	☉	☉
Santa Cruz de Tenerife ... ..	35	24	30			10.7	☉	☉	☉	☉
Las Palmas (A) ... ..	31	25	28			8.7	☉	☉	☉	☉
Fuerteventura (A) ... ..	30	19	27			12.0	☉	☉	☉	☉
Lanzarote (A) ... ..	40	23	30			10.1	☉	☉	☉	☉
Ceuta ... ..		27				9.5	☉	☉	☉	☉
Melilla ... ..	38	16				13.6	☉	☉	☉	☉









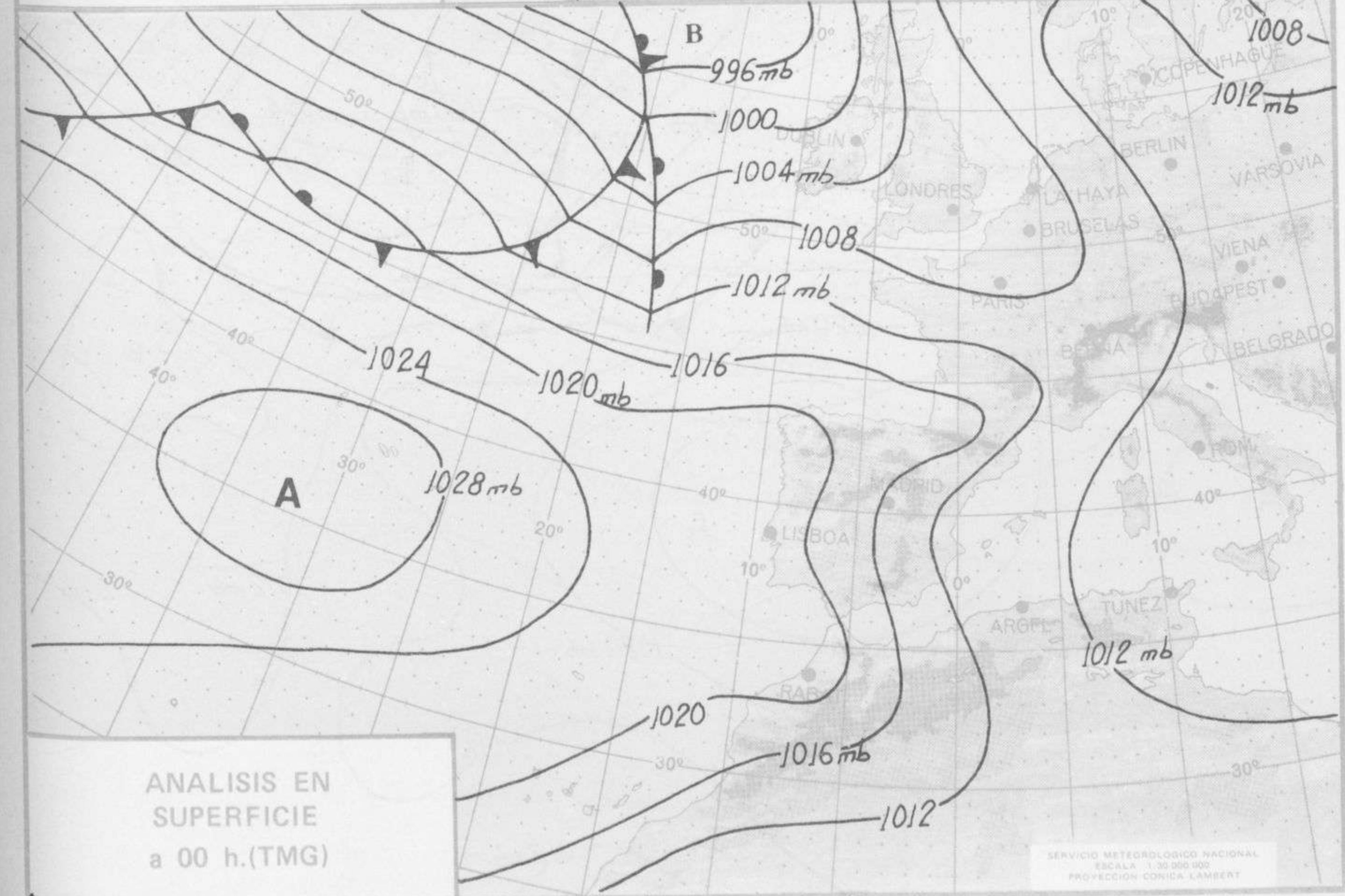
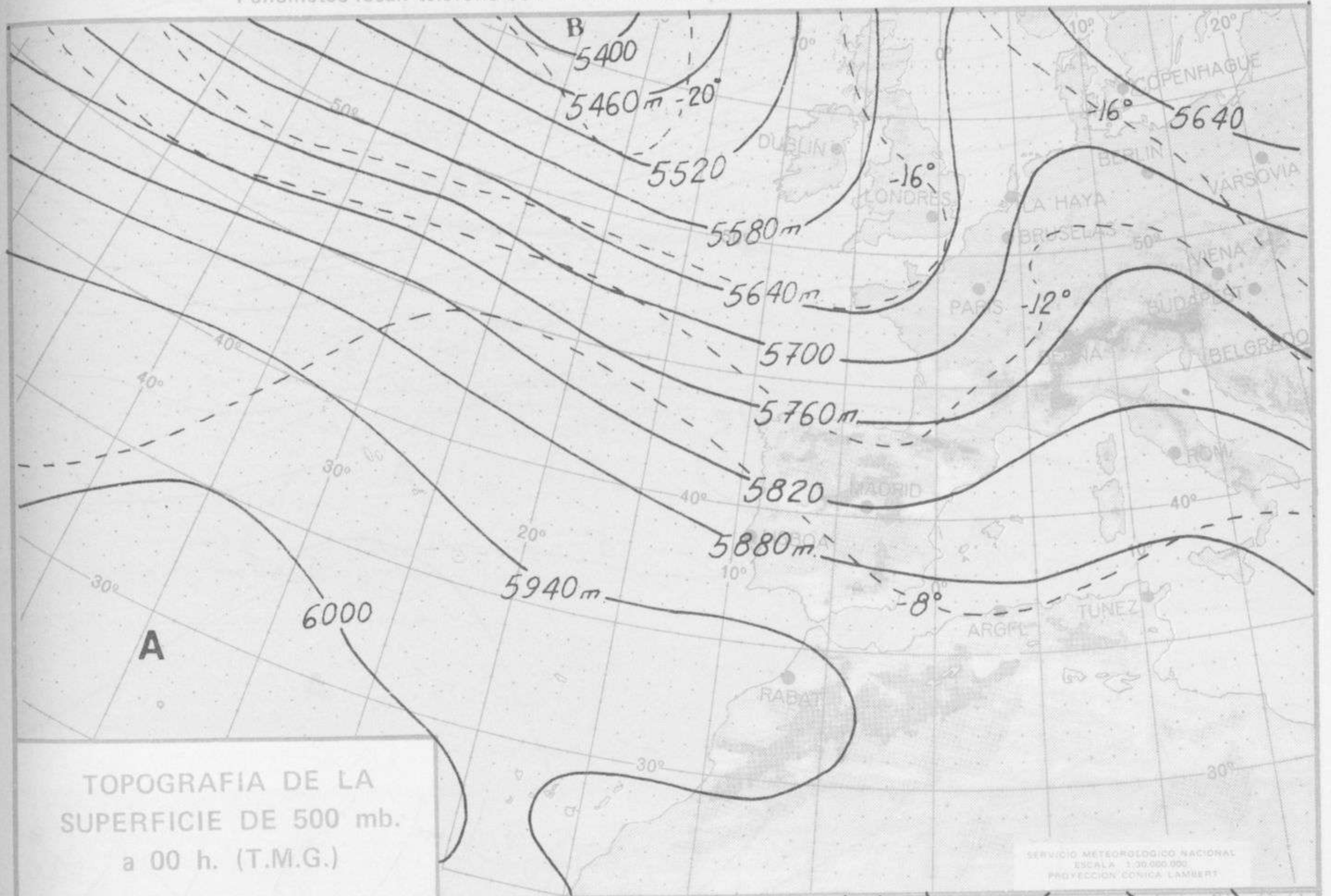


# INFORMACION TECNICA DIARIA

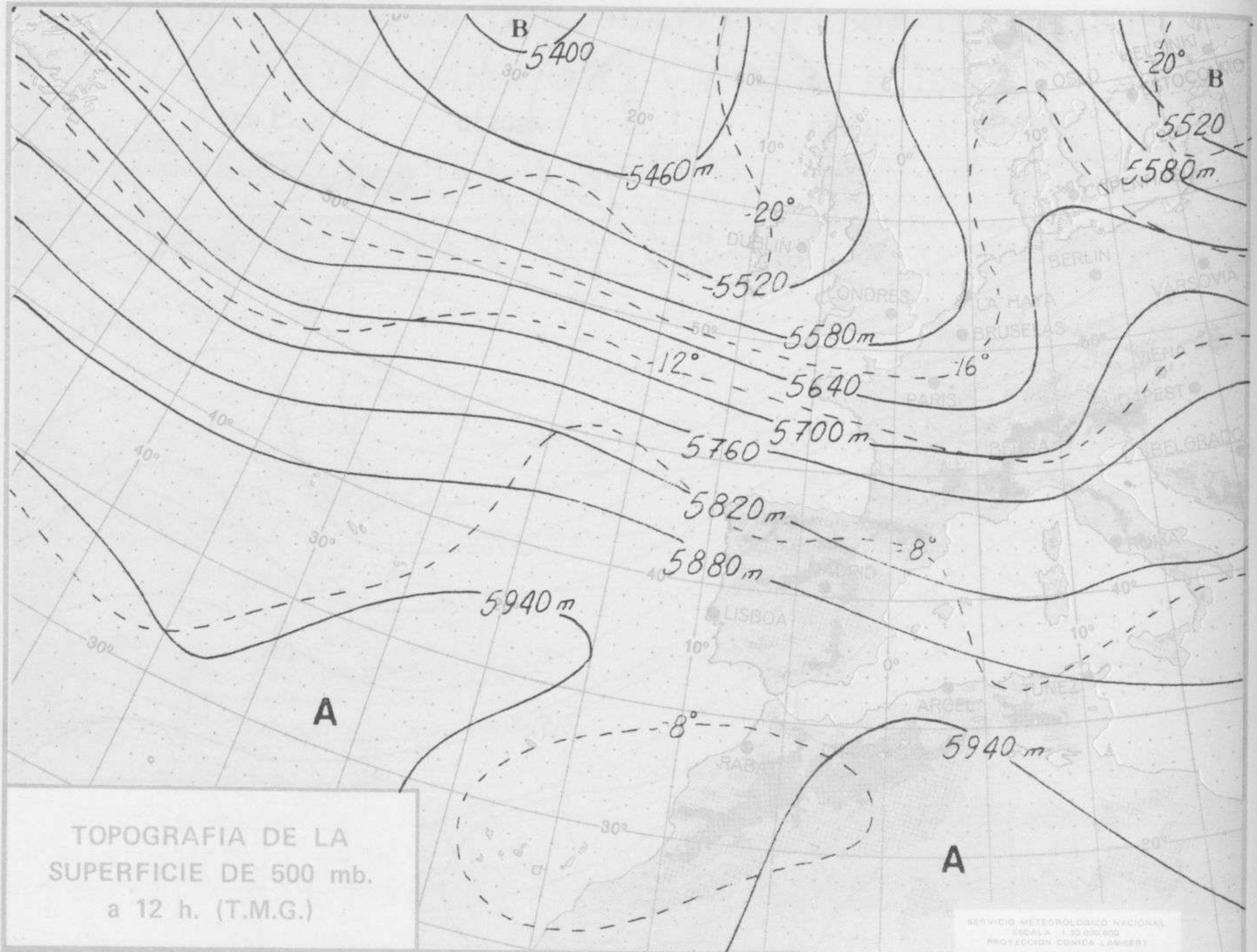
Núm. 220

MADRID, JUEVES 8 de AGOSTO de 1.974

Dirección postal: Centro de Análisis y Predicción (Ciudad Universitaria), Apartado 285 - Madrid - 3 - (España) - Teléfono: 244 35 00  
Fonometeo local: teléfono 094 - Fonometeo España: teléfono 232 69 40 de Madrid

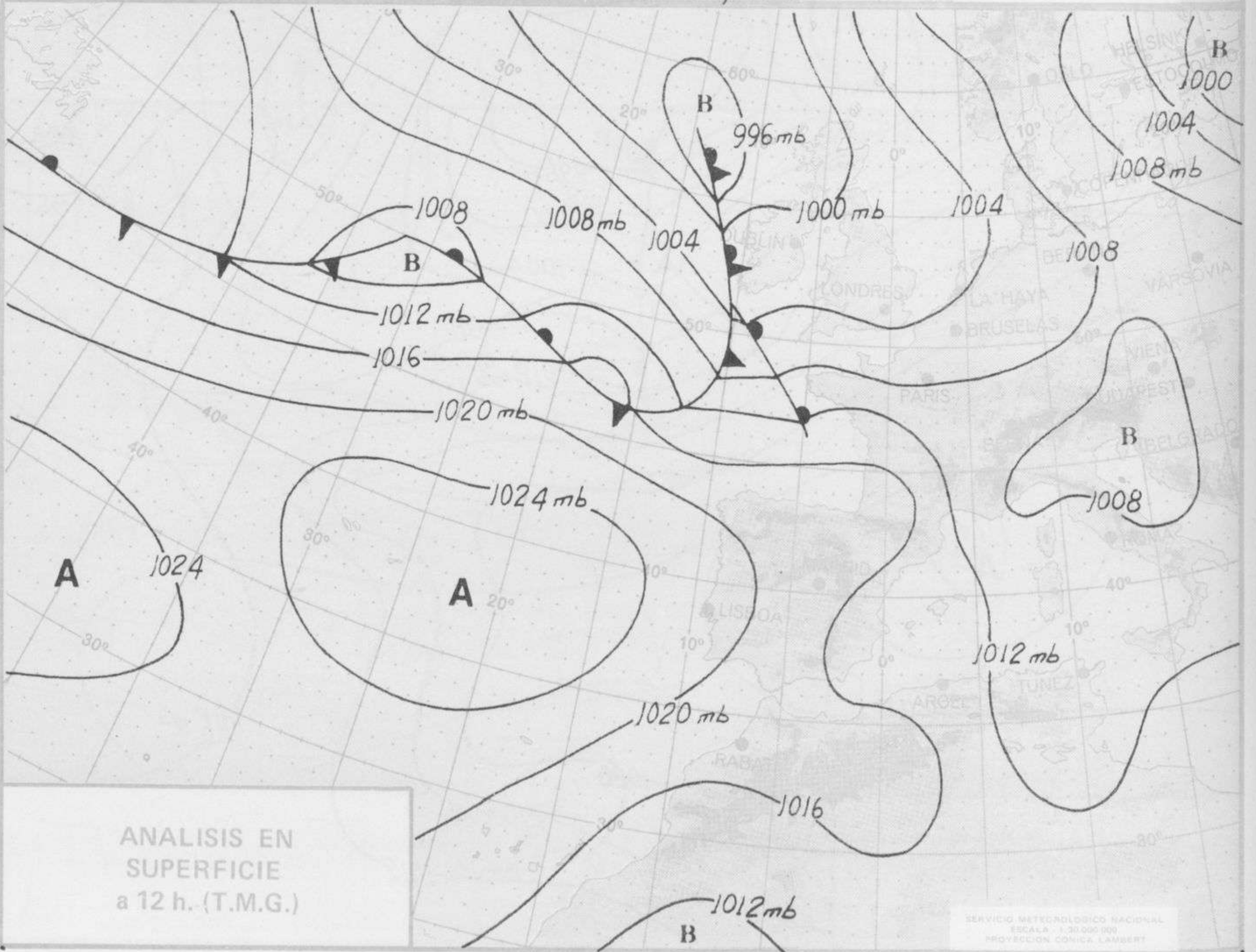






TOPOGRAFIA DE LA SUPERFICIE DE 500 mb. a 12 h. (T.M.G.)

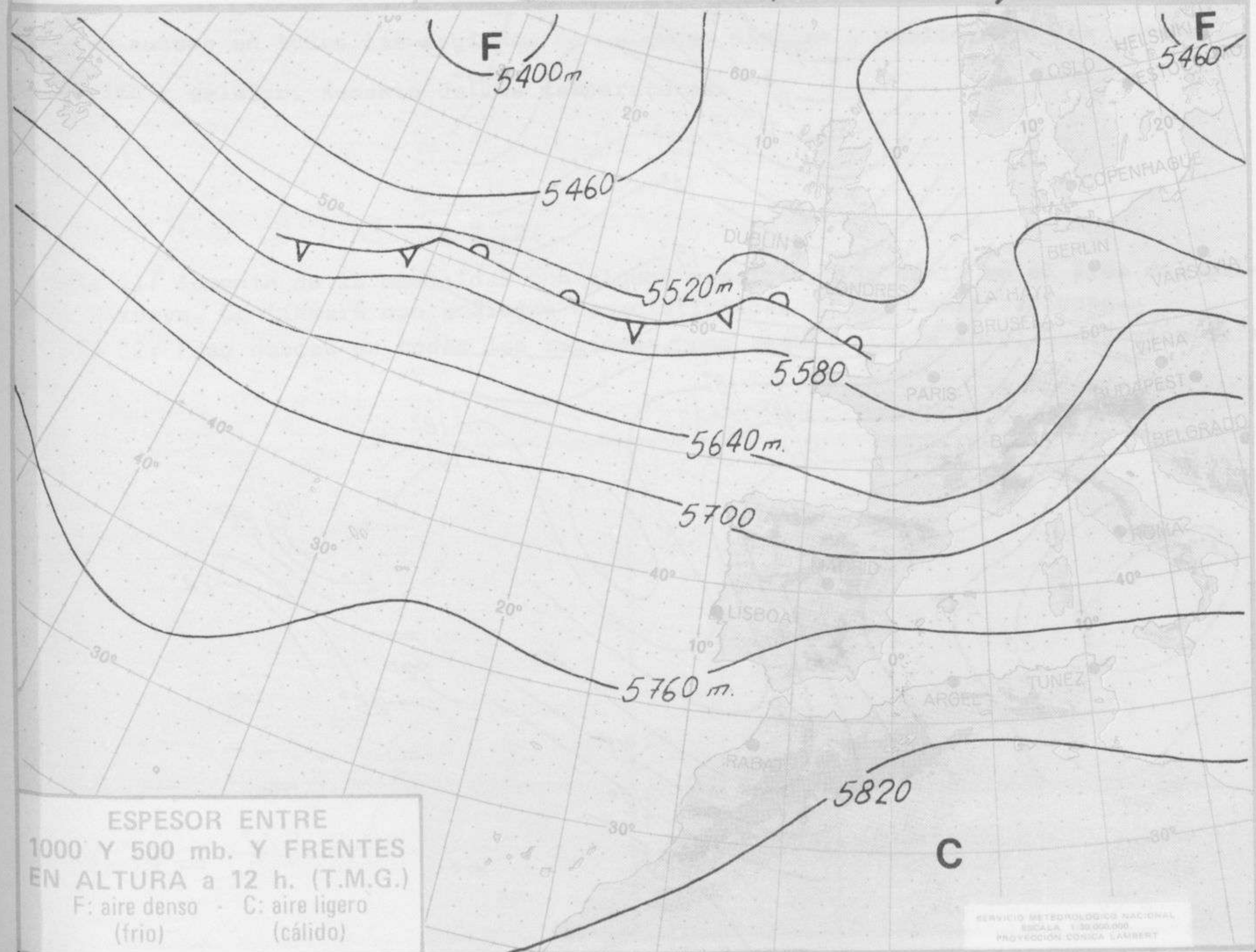
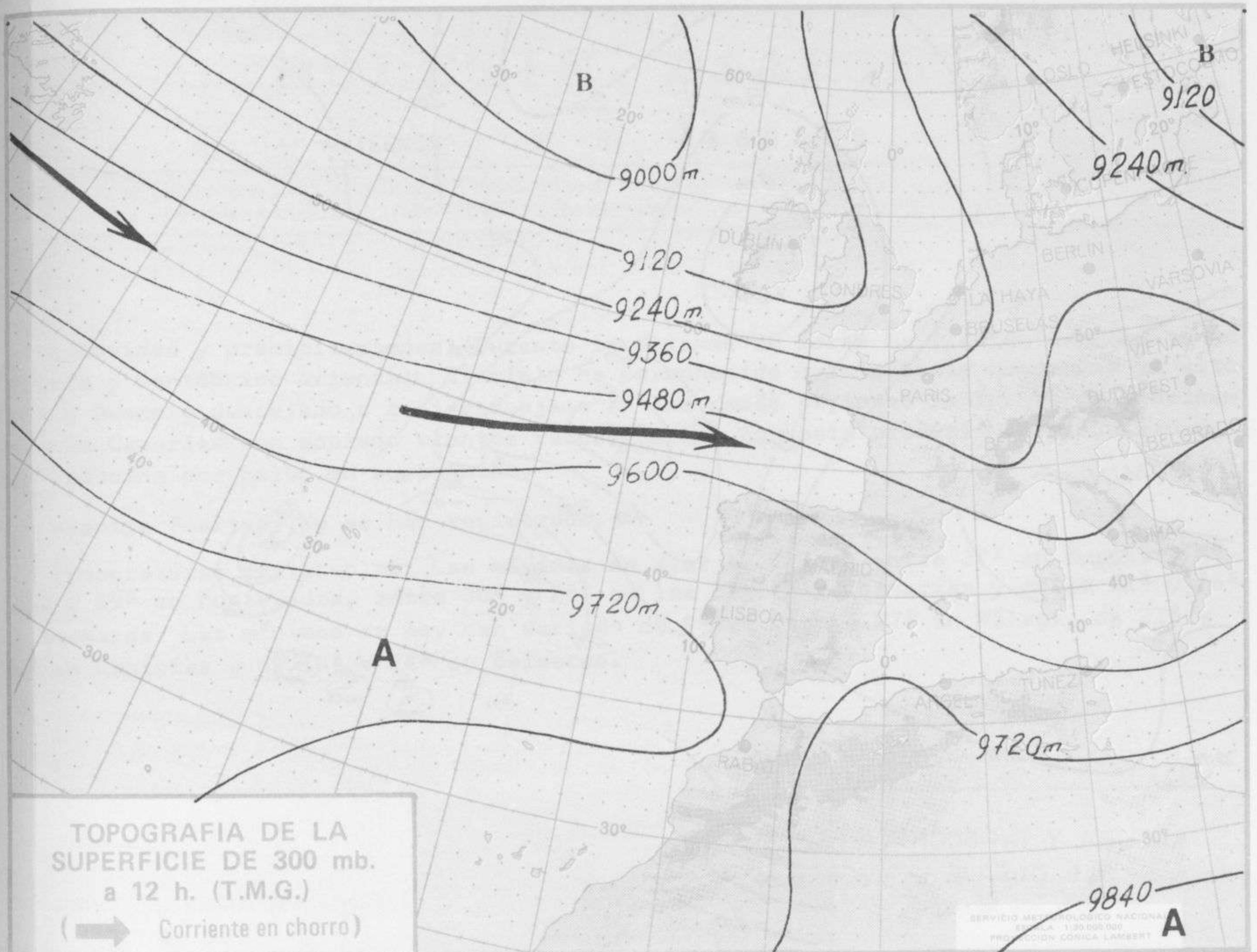
SERVICIO METEOROLÓGICO NACIONAL  
ESCALA 1:30.000.000  
PROYECCION CONICA LAMBERT



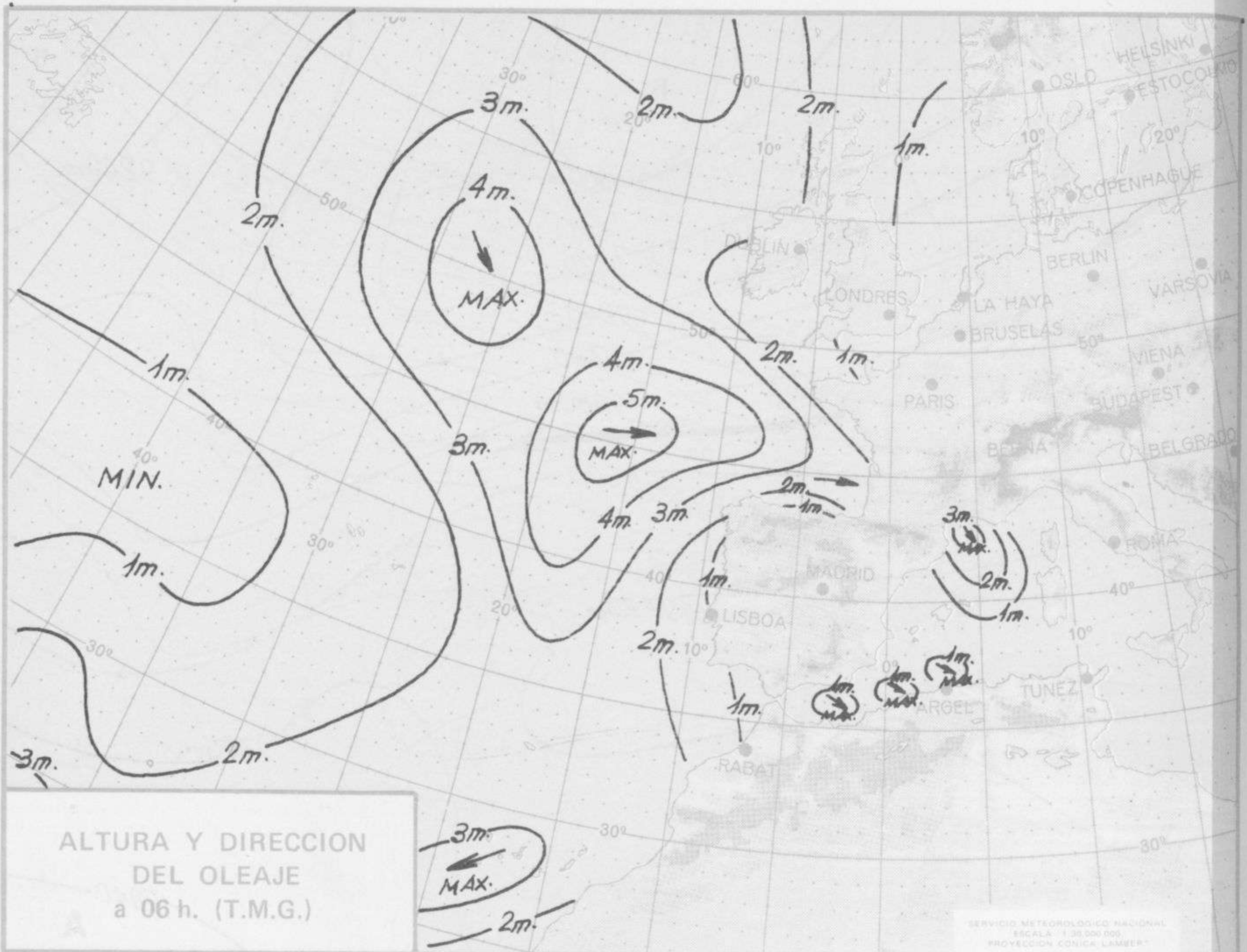
ANALISIS EN SUPERFICIE a 12 h. (T.M.G.)

SERVICIO METEOROLÓGICO NACIONAL  
ESCALA 1:30.000.000  
PROYECCION CONICA LAMBERT



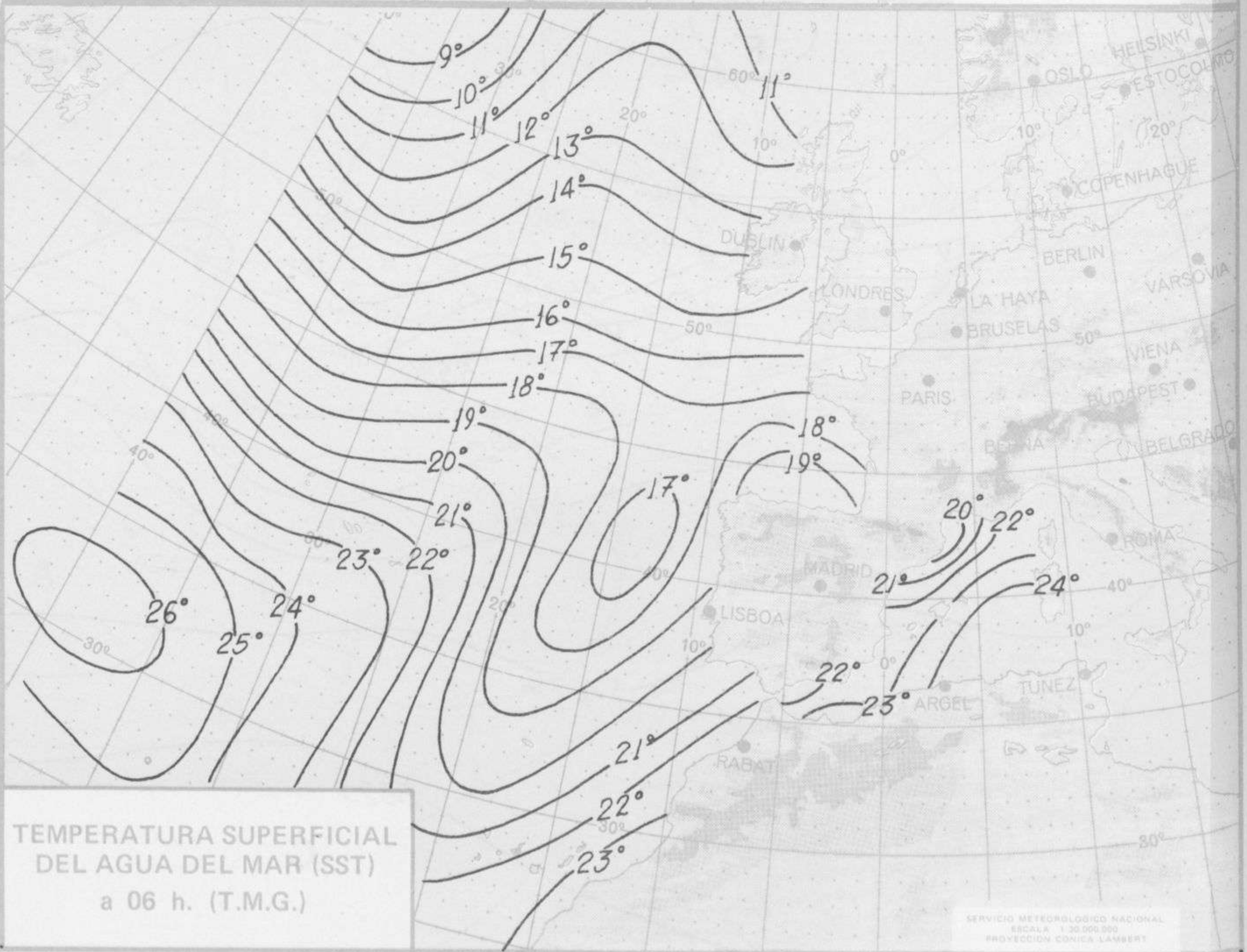






ALTURA Y DIRECCION DEL OLEAJE a 06 h. (T.M.G.)

SERVICIO METEOROLOGICO NACIONAL ESCALA 1:30.000.000 PROYECCION CONICA LAMBERT



TEMPERATURA SUPERFICIAL DEL AGUA DEL MAR (SST) a 06 h. (T.M.G.)

SERVICIO METEOROLOGICO NACIONAL ESCALA 1:30.000.000 PROYECCION CONICA LAMBERT







