



# BOLETIN DIARIO

AÑO XXIII

2ª Epoca

Núm. 206

MADRID, JUEVES 25 de JULIO de 1.974

Dirección postal: Centro de Análisis y Predicción (Ciudad Universitaria), Apartado 285 - Madrid - 3 - (España) - Teléfono: 244 35 00  
 Fonometeo local: teléfono 094 - Fonometeo España: teléfono 232 69 40 de Madrid

## TIEMPO PASADO (de 12 horas de ayer a 12 horas, T.M.G., de hoy):

**Nubosidad y precipitaciones:** Ayer durante el día, estuvo muy nuboso en Cantábrico oriental y despejado o casi despejado en el resto de España. Hubo nieblas en el litoral norte de la Península. En la noche de hoy, estuvo cubierto y con nieblas en el litoral norte de la Península, nuboso en cabeceras del Duero y Ebro, Pirineos y norte de Cataluña. En las demás regiones estuvo despejado. Hubo precipitaciones en Cantábrico, recogiendo 5 litros por metro cuadrado en San Sebastián.

**Vientos fuertes:** Ayer han soplado vientos fuertes del norte en Canarias y del este en el Estrecho, persistiendo estos durante el día de hoy.

**Temperaturas destacables:** Las máximas de ayer oscilaron entre los 19<sup>º</sup> de Coruña y 38<sup>º</sup> de Córdoba; alrededor de 30<sup>º</sup> en Baleares y de 24 a 27<sup>º</sup> en Canarias. Las mínimas de hoy han variado desde 11<sup>º</sup> en León a 24<sup>º</sup> en Cáceres; de 15 a 20<sup>º</sup> en Baleares y alrededor de 19<sup>º</sup> en capitales canarias.

## PRONOSTICO PARA MAÑANA:

Nuboso en Galicia. En el Cantábrico oriental y cabeceras del Duero y Ebro, riesgo de alguna precipitación. En el resto, poco nuboso o despejado.

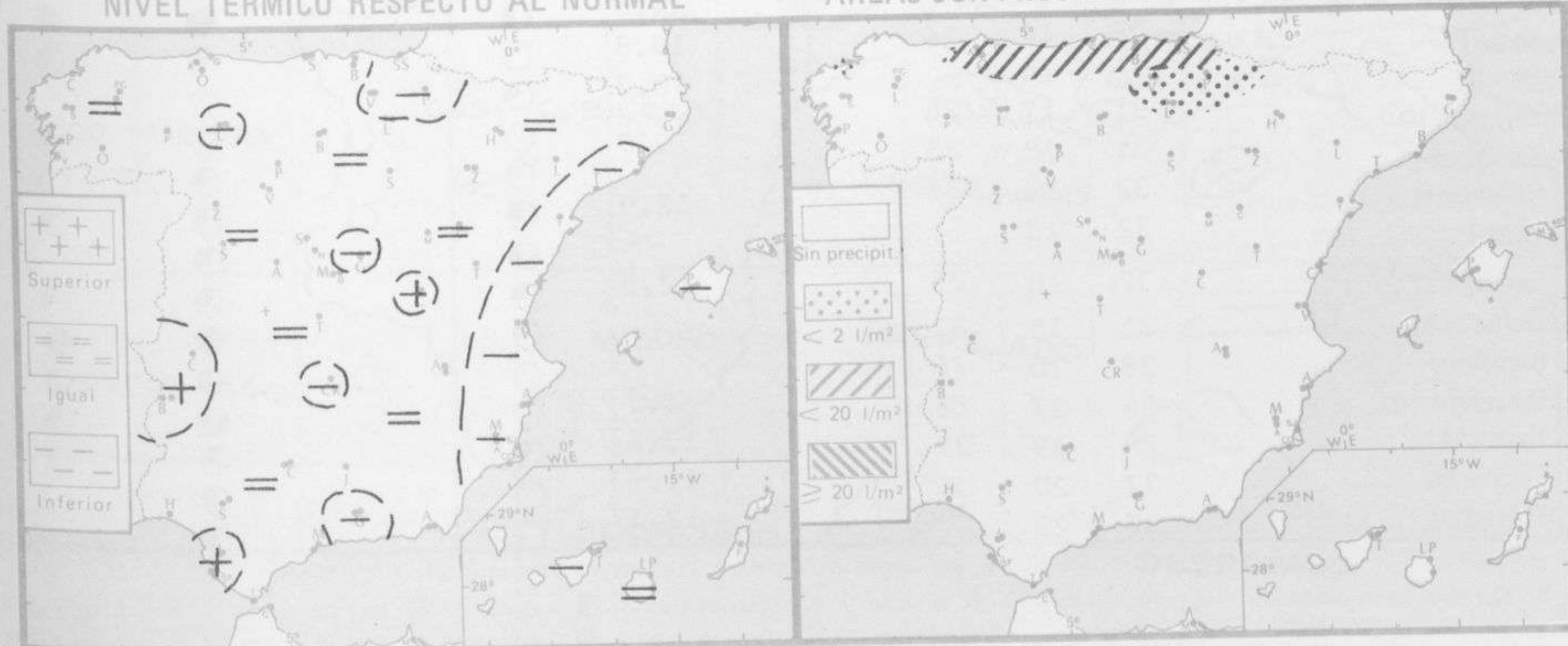
## TENDENCIA PARA LOS DIAS 27 y 28:

**Día 27:** Continuará el tiempo con características análogas. Sin embargo es probable la formación de algún núcleo tormentoso en la cuenca baja del Duero.

**Día 28:** Abundante nubosidad en Galicia, Cantábrico y cabeceras del Duero y Ebro. Aumento de la inestabilidad en la mitad norte de la Península con riesgo de algún núcleo tormentoso aislado.

NIVEL TERMICO RESPECTO AL NORMAL

AREAS CON PRECIPITACION (12 h. ayer a 12 h. hoy)



Estaciones	Temperaturas (°C)			Precipitación (l/m <sup>2</sup> )		Horas de sol ayer	Meteoros significativos			
	Máxima de ayer	Mínima de hoy	12 horas de hoy	06 ayer a 06 hoy	Hoy 06-12		18 horas de ayer	00 horas de hoy	06 horas de hoy	12 horas de hoy
La Coruña	19	14	21		4	8.8	☁☁☁	☁	☁	☁
Monteventoso	19	14					☁			☁
Lugo (Punto Centro)		13	18			12.0				☁
Santiago de Compostela (A)	23	14	20			10.8	☁	☁	☁	☁
Pontevedra	31						☁			☁
Vigo (A)	30	15	15				☁	☁		☁
Orense	31	17	23				☁			☁
Ponferrada	31	13					☁			☁
Asturias (A)	22	14	18	4		8.8	☁		☁	☁
Oviedo	23	14	16	2	ip	9.3	☁	☁	☁☁☁	☁
Santander (A)	23		22				☁			☁
Santander	23	16	19	4	ip	6.5	☁	☁	☁	☁
Bilbao (A)	23	15	21	4	2	2.5	☁	☁	☁☁☁	☁
San Sebastian/Igueldo	20	15	17	5	6	1.4	☁	☁	☁	☁
San Sebastian (A)	22	17	20	5	1	0.9	☁	☁	☁	☁
León (A)	29	11	22			13.7	☁			☁
Zamora	31	13	25			13.4	☁			☁
Palencia	29	15	22			14.5	☁			☁
Burgos (A)	26	12	19			13.0	☁	☁		☁
Burgos	27	13	20			13.5	☁			☁
Valladolid (A)	29	12	23			11.8	☁			☁
Valladolid	32	14	25			14.3	☁	☁		☁
Soria	30	12	22			13.5	☁			☁
Salamanca (A)	31	13	28			13.5	☁	☁		☁
Avila	28	15	25			13.8	☁			☁
Segovia	30	14	27			13.8	☁			☁
Navacerrada	22	15	20			13.1	☁			☁
Madrid/Barajas	36	18	31			12.2	☁	☁		☁
Madrid (Cdad. Universitaria)	34	19	30			12.1	☁	☁		☁
Guadalajara	34	14					☁			☁
Toledo	35	20	30			11.0	☁			☁
Cuenca	31	16	27			10.2	☁			☁
Molina de Aragón	30						☁			☁
Ciudad Real	34	14				9.6	☁	☁		☁
Albacete (A)	33	17	31			12.8	☁	☁		☁
Cáceres	37	24	35				☁	☁		☁
Badajoz (A)		21	35			12.1	☁			☁
Vitoria (A)	22	14	19	ip	ip		☁		☁	☁
Logroño	28	16	21		ip	13.0	☁		☁	☁
Logroño (A)	28	16	20			13.0	☁	☁		☁
Pamplona	22	15	19			11.8	☁			☁
Huesca (A)	32	14	26			13.8	☁			☁
Daroca	31	14				12.3	☁			☁
Zaragoza (A)	31	17	25			12.5	☁	☁		☁
Zaragoza	31	18	25				☁			☁
Calamocha	32	11	25			12.9	☁	☁		☁
Teruel	32	13					☁			☁
Lérida	32	18	25			12.5	☁			☁
Gerona (A)	31	18	22				☁			☁
Barcelona	28	20	26				☁	☁		☁
Barcelona (A)	26	17	26			12.7	☁	☁		☁
Reus (A)	29	19	29			13.6	☁			☁
Tarragona	27	20				11.5	☁			☁
Tortosa	32	20				12.4	☁			☁

SÍMBOLOS UTILIZADOS EN LOS CUADROS DE METEOROS SIGNIFICATIVOS

- ☁ Llovizna    ☁ Neblina    ⚡ Relámpagos    ▲ Granizo    ☁ Despejado    ☁ Nuboso    ⚡ NW 30 nudos    ⚡ NE 35 nudos
- ☁ Lluvia    ☁ Niebla    ⚡ Tormenta    \* Nieve    ☁ Poco nuboso    ☁ Cubierto    ⚡ SW 50 nudos    ⚡ SE 65 nudos

Estaciones	Temperaturas (°C)			Precipitación (l/m <sup>2</sup> )		Horas de sol ayer	Meteoros significativos			
	Máxima de ayer	Mínima de hoy	12 horas de hoy	06 ayer a 06 hoy	Hoy 06-12		18 horas de ayer	00 horas de hoy	06 horas de hoy	12 horas de hoy
Castellón de la Plana ... ..	27	21				12.2	☉		☉	
Valencia (A) ... ..		18	27			12.3	☉	☾	☉	☾
Valencia ... ..	29	19				12.0	☉		☉	
Alicante (A) ... ..	28	17	26			13.4	☉	☾	☉	☾
Alicante ... ..	30	17				13.0	☉		☉	
Murcia (A) ... ..	32	17	30			13.0	☉		☉	☾
Murcia ... ..	31	18	30			13.2	☉		☉	☾
Cartagena ... ..		19							☉	☾
San Javier ... ..	27	15	25			11.6	☉	☉	☉	☾
Sevilla (A) ... ..	37	20	34			12.5	☉	☉	☉	☉
Córdoba (A) ... ..	38	20	32			11.0	☉	☉	☉	☉
Jaén ... ..		22	31			10.5			☉	☉
Granada (A) ... ..	33	15	31			12.5	☉	☉	☉	☉
Huelva ... ..	33	22	36						☉	☉
Jerez de la Frontera (A) ...	36	18	35			14.0	☉	☉	☉	☉
Cádiz ... ..	33	22	32						☉	☉
San Fernando ... ..	34					13.0	☉		☉	☉
Tarifa ... ..	23	20				7.6	☉	☉	☉	☉
Málaga (A) ... ..	28	18	25			11.8	☉	☉	☉	☉
Almería (A) ... ..	31	19	27			13.2	☉	☉	☉	☉
Palma de Mallorca (A) ... ..	30	15	29			13.4	☉	☉	☉	☉
Mahón (A) ... ..	30	20	25			13.8	☉	☉	☉	☉
Ibiza (A) ... ..	30	19	28			12.5	☉	☉	☉	☉
Santa Cruz de Tenerife (A)...	29	14	18			11.6	☉	☉	☉	☉
Santa Cruz de Tenerife ... ..	27	19	25					☉	☉	☉
Las Palmas (A) ... ..	24	19	23			10.5	☉	☉	☉	☉
Fuerteventura (A) ... ..	26	18	23			13.0	☉		☉	☉
Lanzarote (A) ... ..	28	18	25					☉	☉	☉
Ceuta ... ..	26	15	24			11.0	☉	☉	☉	☉
Melilla ... ..	26	20	25			10.4	☉	☉	☉	☉





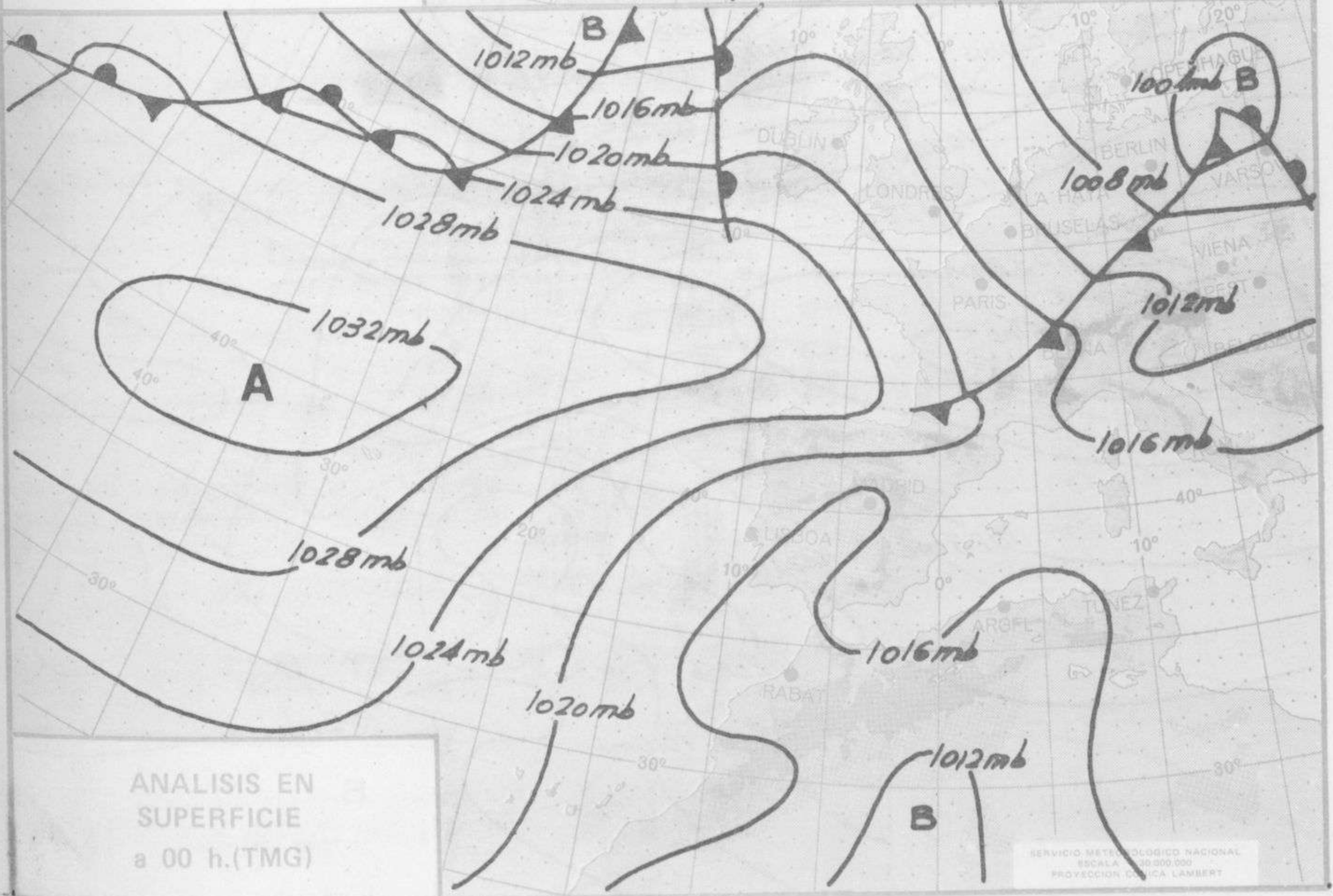
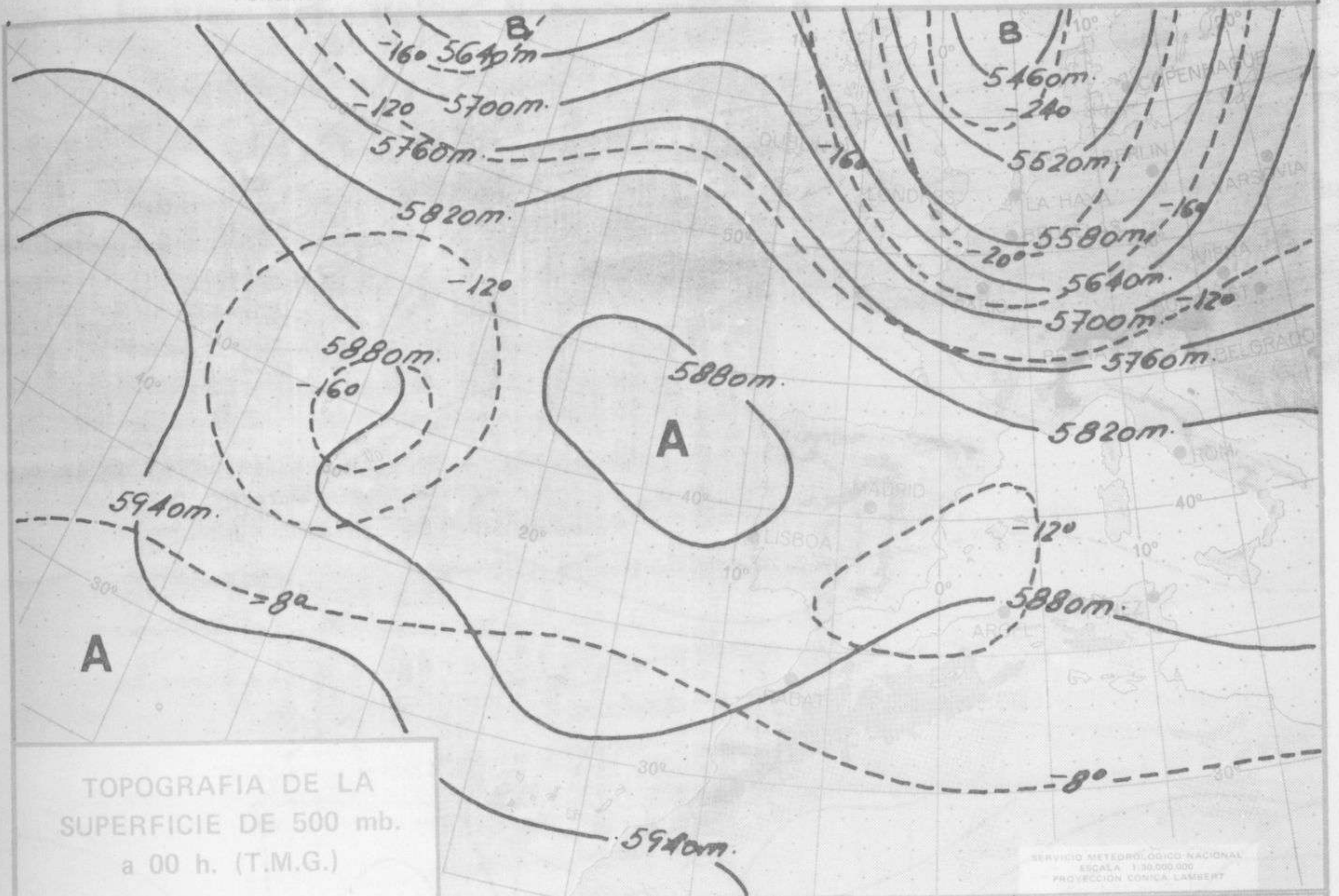


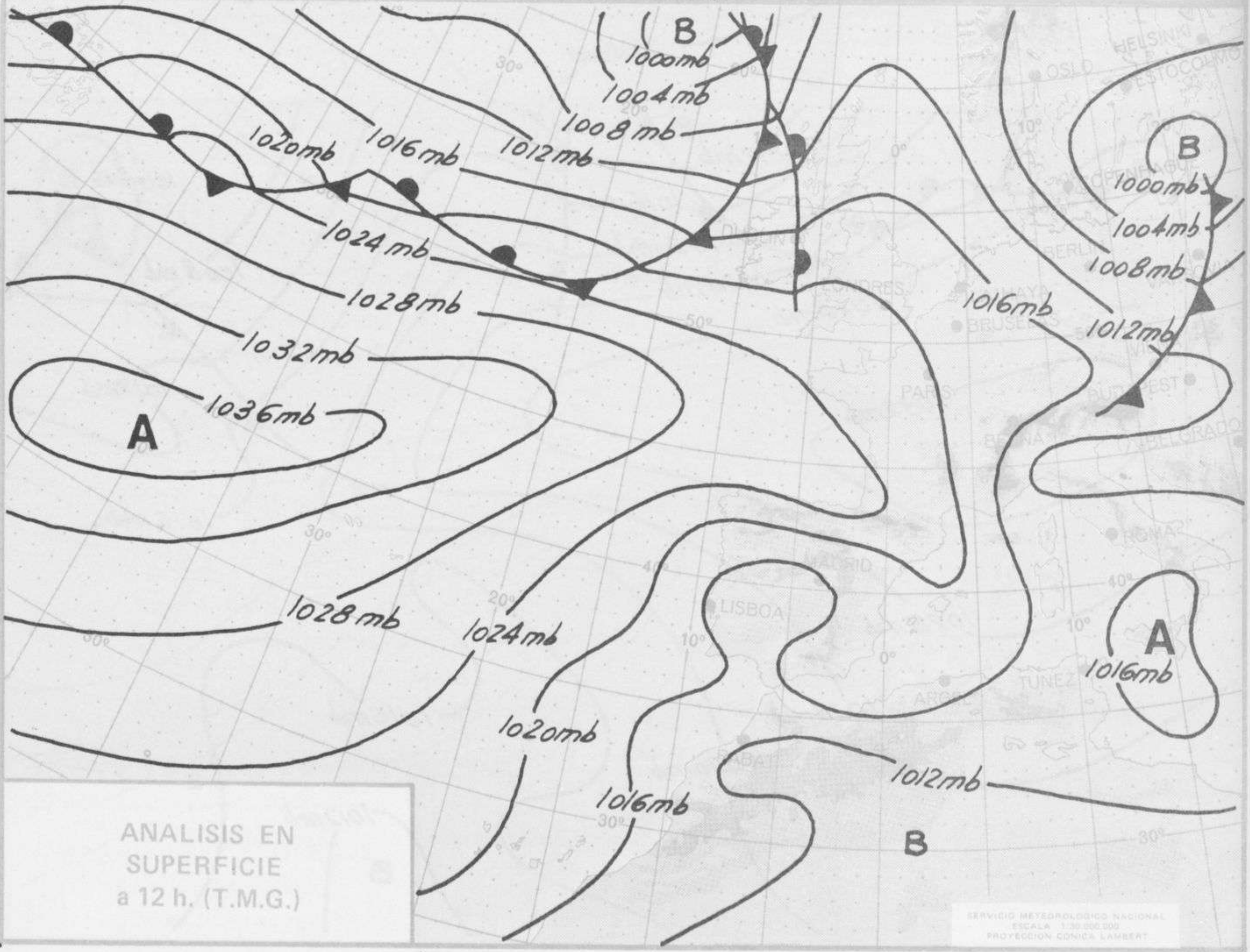
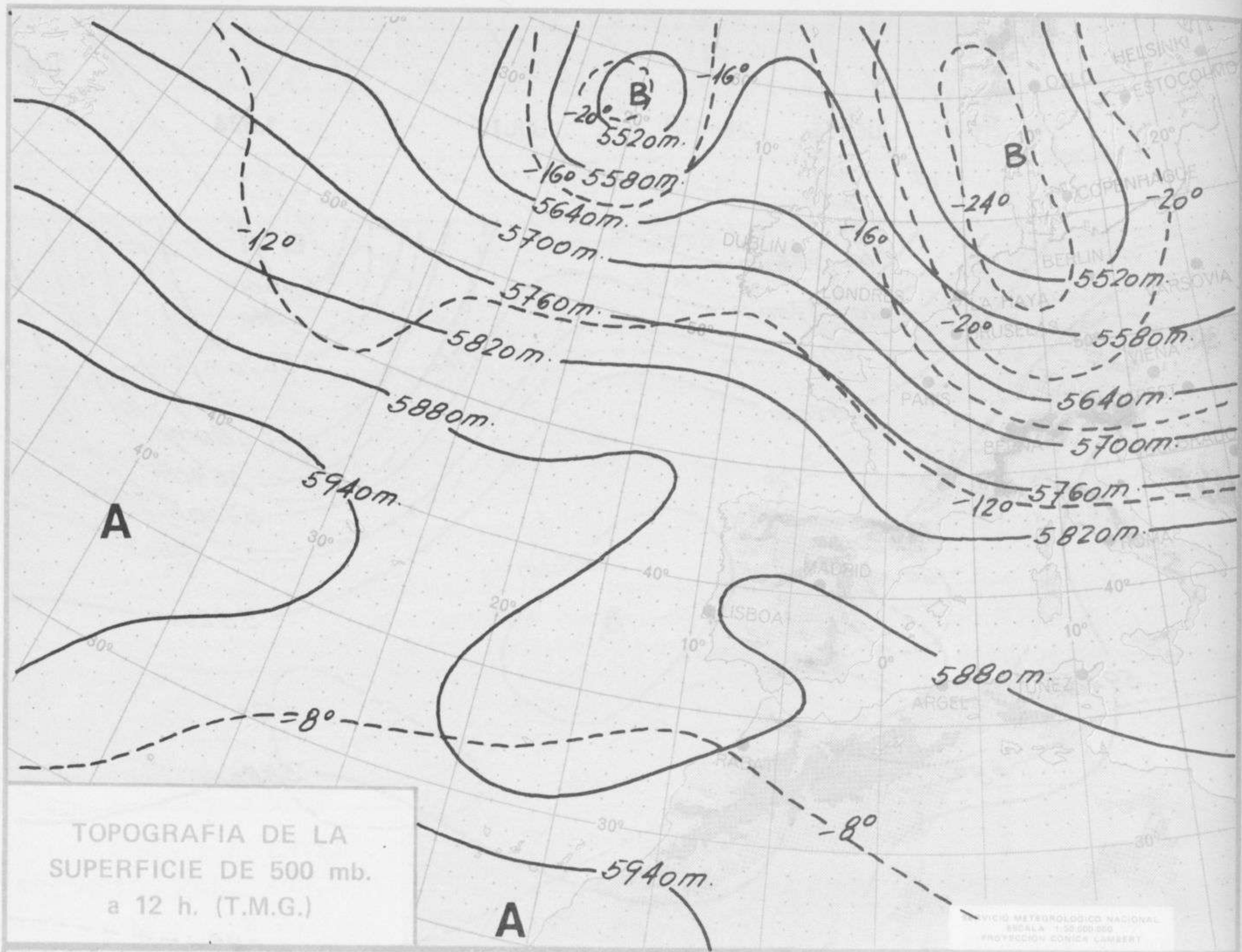
# INFORMACION TECNICA DIARIA

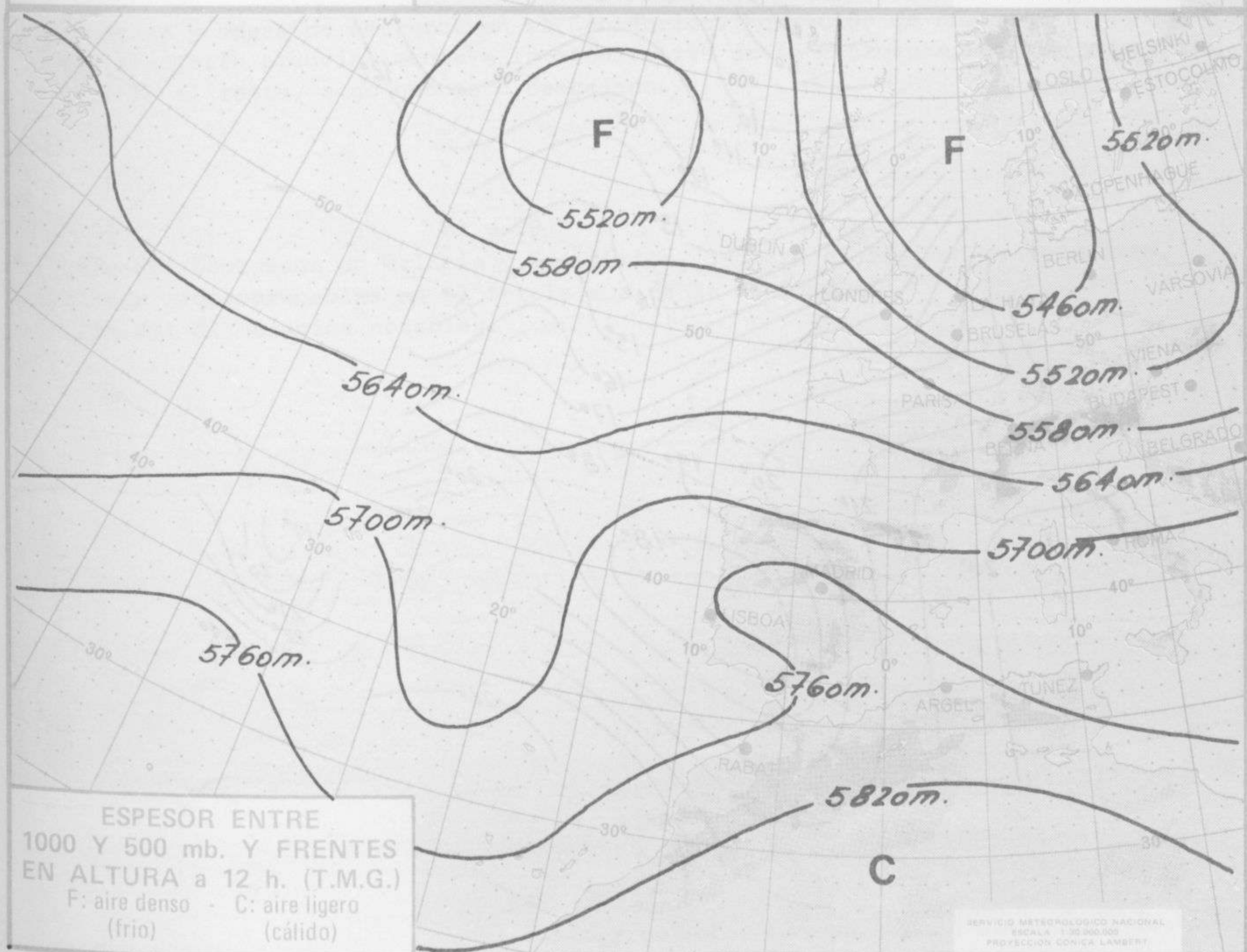
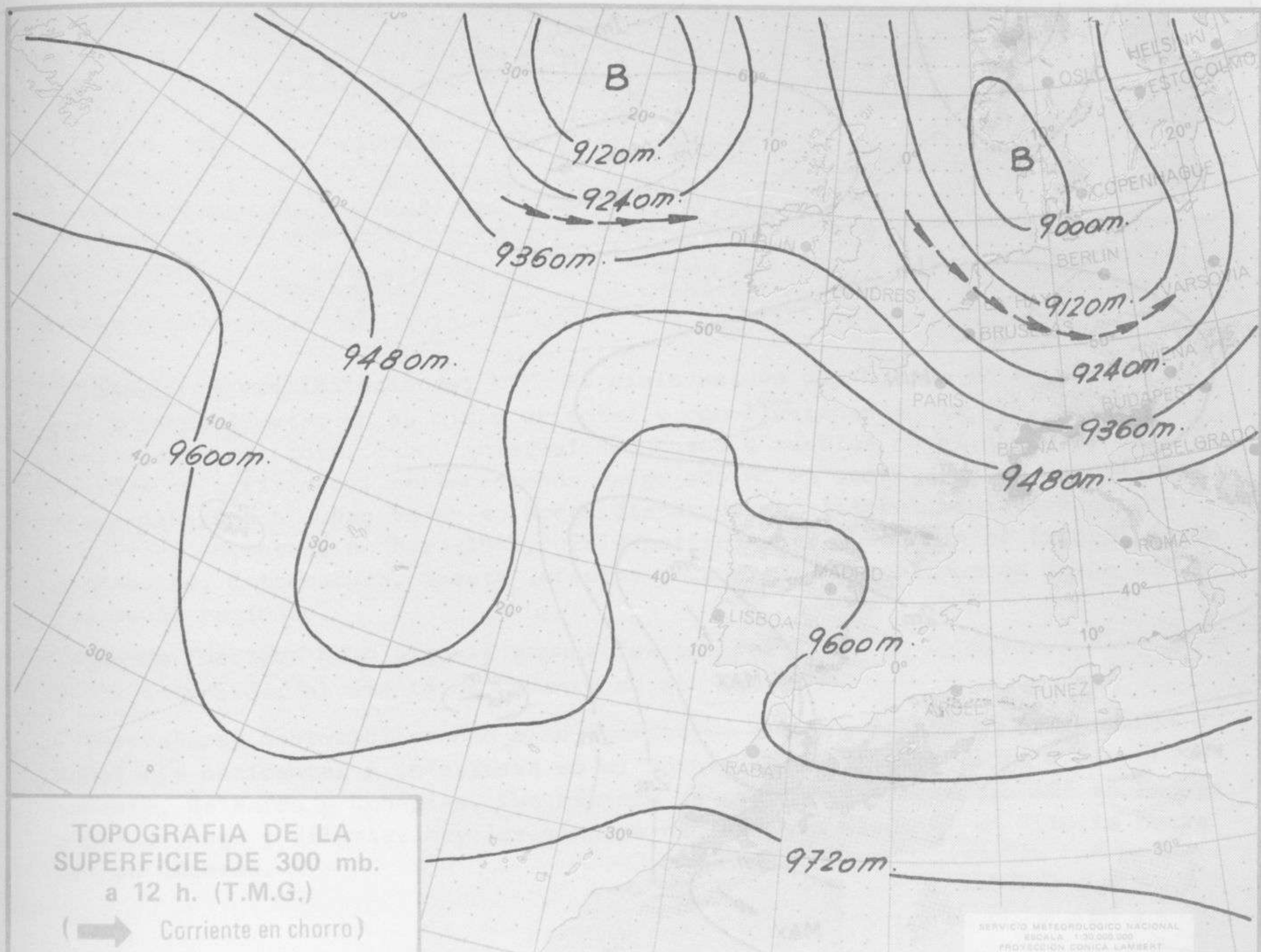
Núm. 206

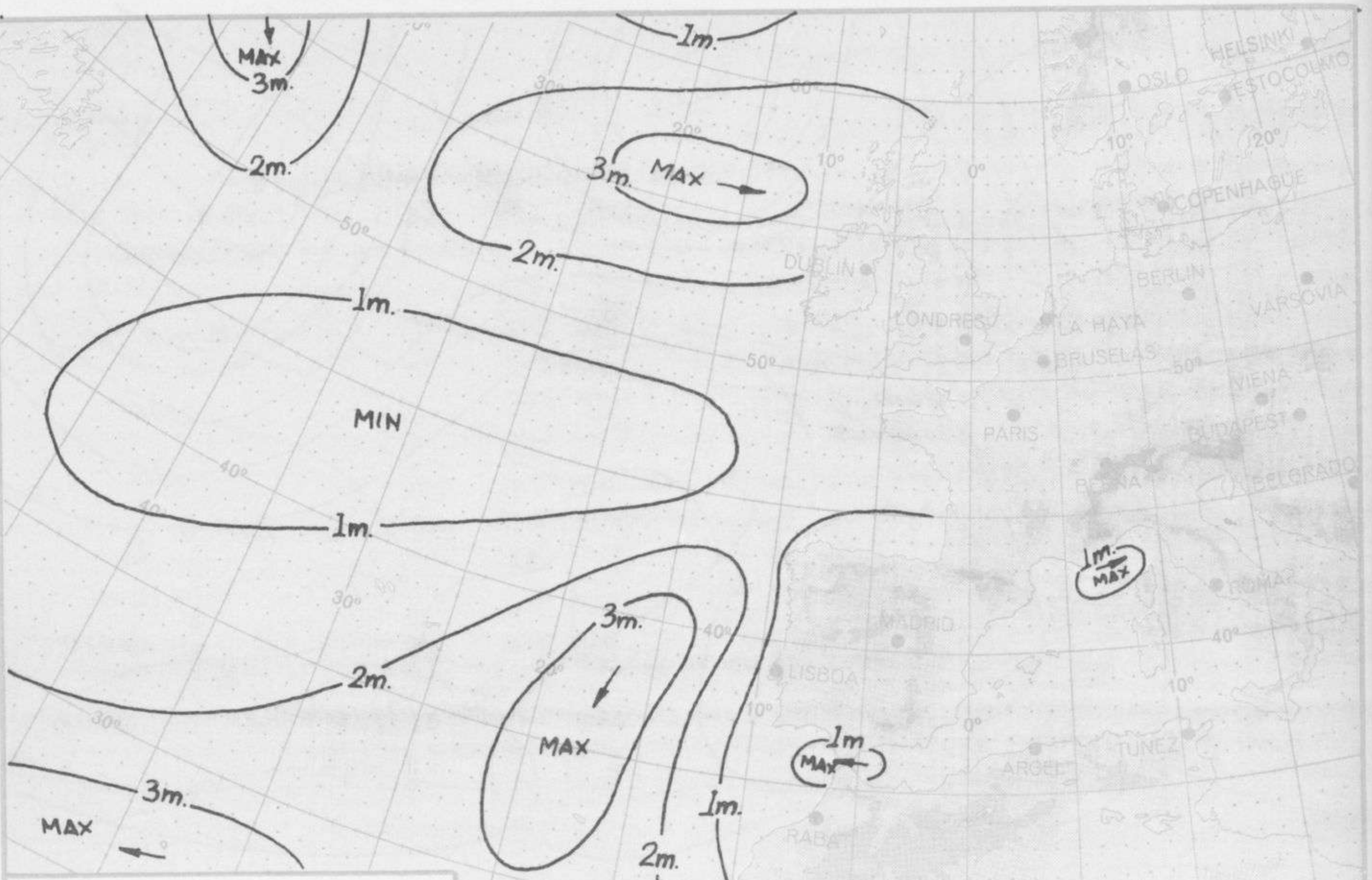
MADRID, JUEVES 25 de JULIO de 1974

Dirección postal: Centro de Análisis y Predicción (Ciudad Universitaria), Apartado 285 - Madrid - 3 - (España) - Teléfono: 244 35 00  
Fonometeo local: teléfono 094 - Fonometeo España: teléfono 232 69 40 de Madrid



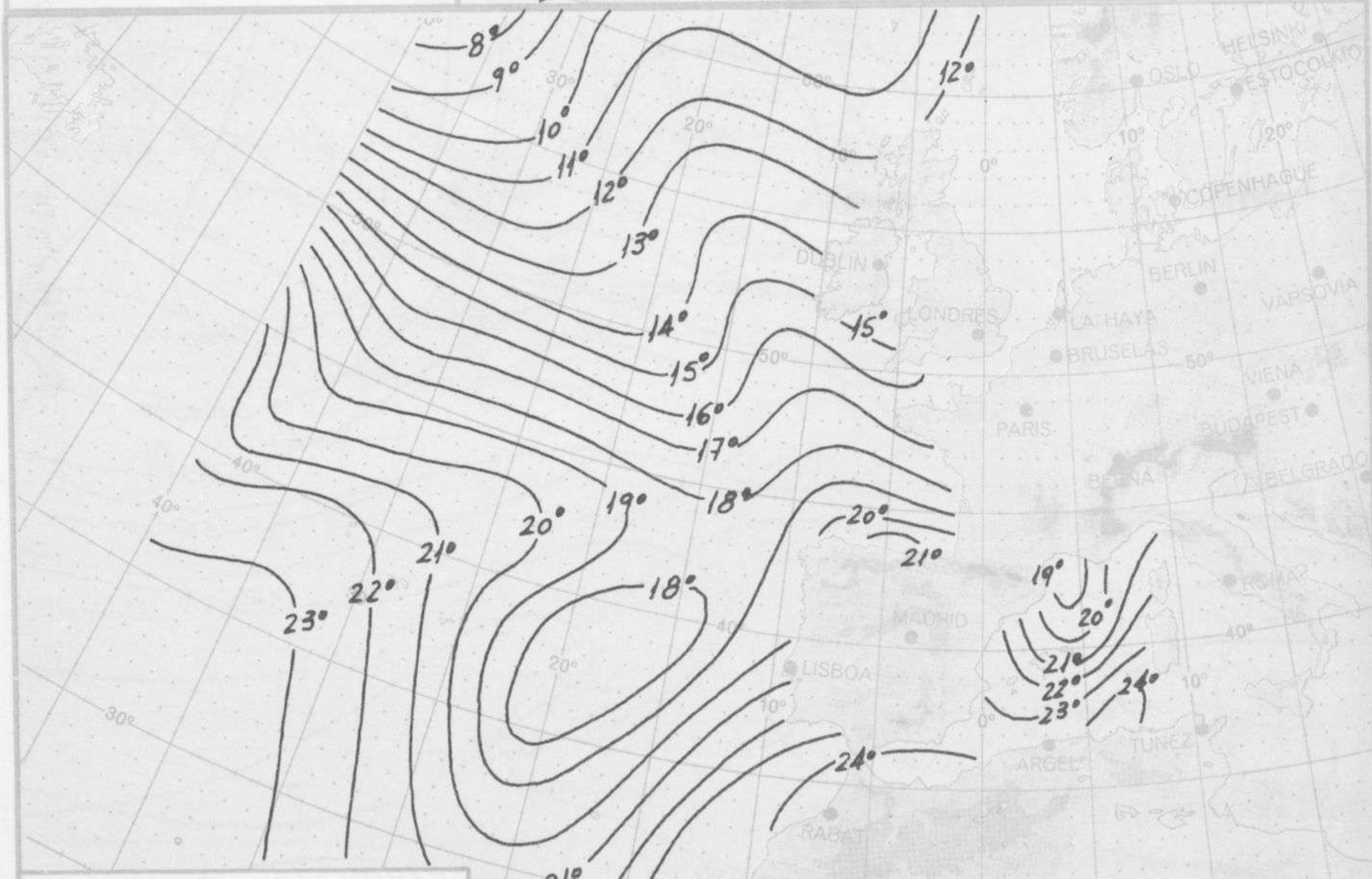






ALTURA Y DIRECCION DEL OLAJE a 06 h. (T.M.G.)

SERVICIO METEOROLOGICO NACIONAL  
 ESCALA 1:50.000.000  
 PROYECCION CONICA LAMBERT



TEMPERATURA SUPERFICIAL DEL AGUA DEL MAR (SST) a 06 h. (T.M.G.)

SERVICIO METEOROLOGICO NACIONAL  
 ESCALA 1:50.000.000  
 PROYECCION CONICA LAMBERT





COMPLEMENTO A LA INFORMACION TECNICA DIARIA



Dirección postal: Centro de Análisis y Predicción (Ciudad Universitaria), Apartado 285 - Madrid - 3 - (España) - Teléfono: 244 35 00  
 Fonometeo local: teléfono 094 - Fonometeo España: teléfono 232 69 40 de Madrid

MADRID, Jueves 25 de JULIO de 1.974

		R A D I O S O N D E O S																				
		Sondeos a 00 horas (TMG)						Sondeos a 12 horas (TMG)														
		Presiones tipo			Puntos notables			Presiones tipo			Puntos notables											
		PPP	hhh	TT	DD	dd	ff	PPP	TT	DD	PPP	TT	DD	PPP	TT	DD	PPP	TT	DD			
La Coruña	08.001	1000	204	15	07	03	14	1017	16	21	177	-63		1000	200	18	57	04	16	1017	19	58
		850	1571	15	73	01	21	958	13	07	102	-61		850	1569	14	73	03	16	876	8	06
		700	3193	10	77	36	19	911	11	0				700	3194	8	65	36	08	863	15	78
		500	5880	-10	76	32	19	888	14	56				500	5850	-8	74	02	12	820	13	68
		400	7570	-20	74	31	16	876	14	57				400	7540	-21	71	36	08	766	13	65
		300	9630	-37		30	12	846	16	77				300	9600	-37	68	34	06	746	11	64
		250	10860	-48		31	17	751	11	81				250	10840	-47	66	33	14	725	10	65
		200	12300	-59		32	19	685	8	80				200	12280	-47	66	22	14	657	4	65
		150	14090	-61		32	14	575	-4	57				150	14080	-60		32	18	640	4	78
		100	16660	-60		32	18	550	-3	78				100	16660	-61		32	16	518	-1	74
		70						500	-10	76				70						471	-10	74
		50						491	-10	76				50						371	-26	70
		30						411	-18	74				30						240	-49	65
20						254	-47					20						207	-57			
Madrid / Barajas	08.221	1000	125					944	26	72				1000	158				948	28	67	
		850	1551	21	69	03	15	897	25	75				850	1585	19	62	03	08	722	7	58
		700	3190	7	57	22	15	760	13	62				700	3212	6	58	28	11	507	-9	54
		500	5870	-9		02	10	660	2	41				500	5890	-10	65	34	10	382	-24	60
		400	7560	-21		05	16	555	-4	74				400	7570	-22	62	35	12	274	-44	58
		300	9610	-39		07	22	409	-20					300	9630	-39	59	36	13	192	-63	
		250	10830	-49		06	26	306	-38					250	10850	-49		31	12			
		200	12260	-60		04	20	203	-60					200	12270	-61		26	22			
		150	14060	-61		35	20	100	-61					150	14050	-62		32	16			
		100	16570	-61		34	15							100	16580	-60						
		70												70								
		50												50								
		30												30								
20												20										
Palma de Mallorca / Bon Bonet	08.302	1000	156	21	26	00	00	1012	20	33				1000	165	26	61	10	04	1013	27	62
		850	1559	19	60	04	06	996	22	29				850	1663	16	63	09	02	894	16	56
		700	3193	7	60	22	17	916	19	07				700	3185	5	50	29	17	820	15	69
		500	5860	-13		21	06	867	20	59				500	5840	-11		30	06	729	8	65
		400	7530	-25		15	02	689	6	61				400	7510	-24		03	08	620	-3	65
		300	9570	-40		08	16	277	-44					300	9550	-41		03	14	590	-3	77
		250	10790	-50		08	16	196	-63					250	10760	-51		03	17	534	-9	
		200	12210	-62		09	10	148	-59					200	12190	-60		03	17	482	-12	
		150	14000	-59		24	08							150						242	-52	
		100												100						181	-63	
		70												70						172	-59	
		50												50						156	-59	
		30												30								
20												20										
Santa Cruz de Tenerife	60.020	1000												1000								
		850													850							
		700													700							
		500													500							
		400													400							
		300													300							
		250													250							
		200													200							
		150													150							
		100													100							
		70													70							
		50													50							
		30													30							
20													20									

V I E N T O E N A L T I T U D																
Estación	Tipo de Sonda	Indicativo	dia/hora	Tierra	1.000m	1.500m	2.000m	3.000m	4.000m	5.500m	7.000m	9.000m	10.500m	12.000m	13.500m	16.000m
				dd ff	dd ff	dd ff	dd ff	dd ff	dd ff	dd ff	dd ff	dd ff	dd ff	dd ff	dd ff	dd ff

Table with columns: Estaciones, 11111 Nddff VVwww PPTT NC,CC, T,TL,LL, 6RRR TRR11, 95,5,5,4, 11111 Nddff VVwww PPTT NC,CC, T,TL,LL, 6RRR TRR11, 95,5,5,4

SYNOPSIS de 00 horas (T.M.G.)

SYNOPSIS de 06 horas (T.M.G.)

Table of meteorological data for 00 hours, listing stations like LA CORUÑA, GIJÓN, LEÓN, etc., with numerical values for various parameters.

Table of meteorological data for 06 hours, continuing the list of stations and their corresponding values.

SYNOPSIS de 12 horas (T.M.G.)

SYNOPSIS de 18 horas (T.M.G.)

Table of meteorological data for 12 hours, listing stations like LA CORUÑA, GIJÓN, LEÓN, etc., with numerical values.

Table of meteorological data for 18 hours, continuing the list of stations and their corresponding values.