

BOLETIN DIARIO

AÑO XXIII

2ª Epoca

Núm. 202



MADRID, DOMINGO

21

de

JULIO

de 1.974

Dirección postal: Centro de Análisis y Predicción (Ciudad Universitaria), Apartado 285 - Madrid - 3 - (España) - Teléfono: 244 35 00
Fonometeo local: teléfono 094 - Fonometeo España: teléfono 232 69 40 de Madrid

TIEMPO PASADO (de 12 horas de ayer a 12 horas, T.M.G., de hoy):

Nubosidad y precipitaciones: Ayer durante el día, el cielo estuvo nuboso en Vascongadas, alto Ebro y con alguna llovizna en Menorca. Hubo intervalos nubosos en Costa del Sol, Sudeste y mitad sur de la región valenciana. En el resto de España estuvo despejado. En la noche de hoy estuvo nuboso en Cantábrico oriental y alto Ebro con lloviznas en Guipuzcoa. En el resto estuvo despejado. Hubo alguna niebla en el litoral norte de la Península.

Vientos fuertes: Ayer han soplado vientos fuertes del norte en Canarias y Menorca y del este en el Estrecho. Hoy continúan con igual dirección en Canarias y Estrecho.

Temperaturas destacables: Las máximas de ayer han oscilado desde 18^º en Pamplona a 35^º en Sevilla, de 25 a 26^º en Baleares y de 25 a 30^º en Canarias. Han sido inferiores a las normales en toda España, excepto en Canarias, Galicia y golfo de Cádiz. Las mínimas de hoy oscilaron desde 8^º en Teruel a 22^º en Cádiz, de 12 a 21^º en Baleares y de 20 a 22^º en capitales canarias.

PRONOSTICO PARA MAÑANA:

Nubosidad en el Cantábrico oriental, cabeceras del Duero y Ebro y norte de Cataluña. Levante en el Estrecho. En el resto, poco nuboso o despejado. Subida gradual de las temperaturas.

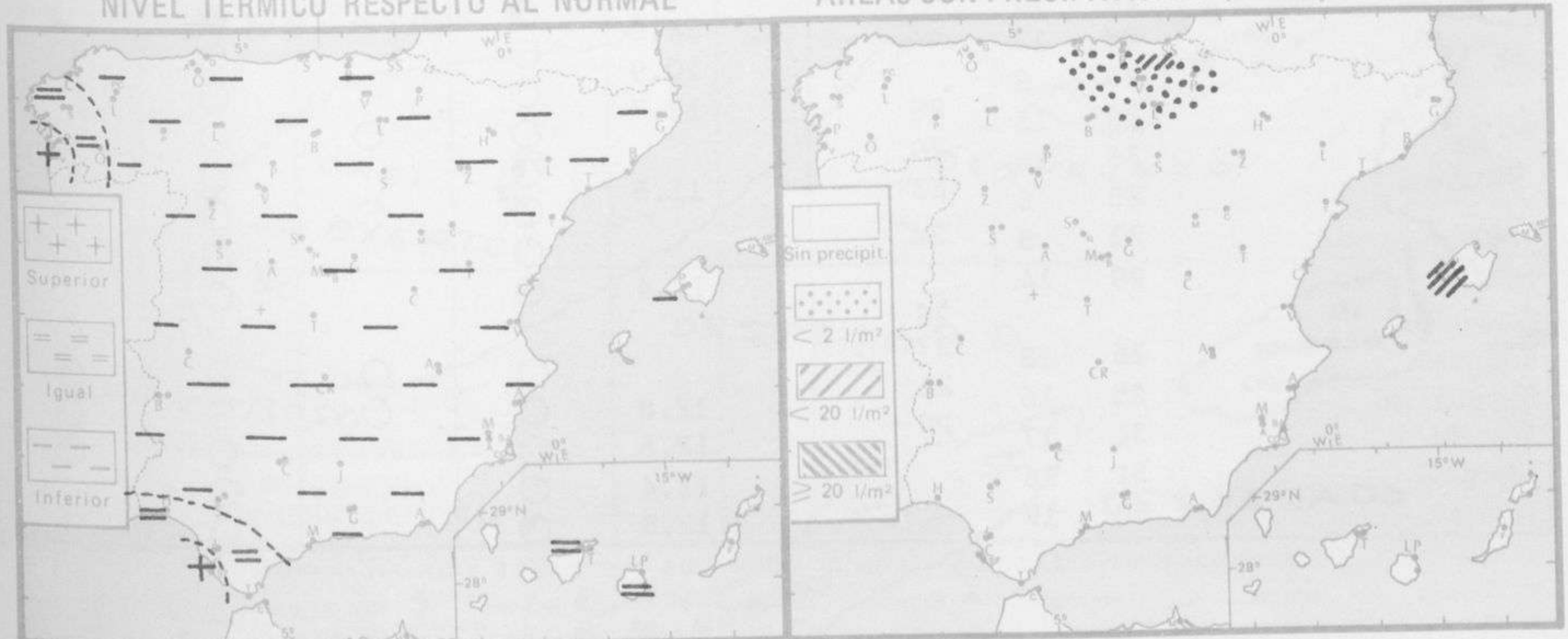
TENDENCIA PARA LOS DIAS 23 y 24....:

Día 23: Sin cambios apreciables.

Día 24: Nieblas y estratos bajos en el Cantábrico. Poco nuboso o despejado en el resto.

NIVEL TERMICO RESPECTO AL NORMAL

AREAS CON PRECIPITACION (12 h. ayer a 12 h. hoy)

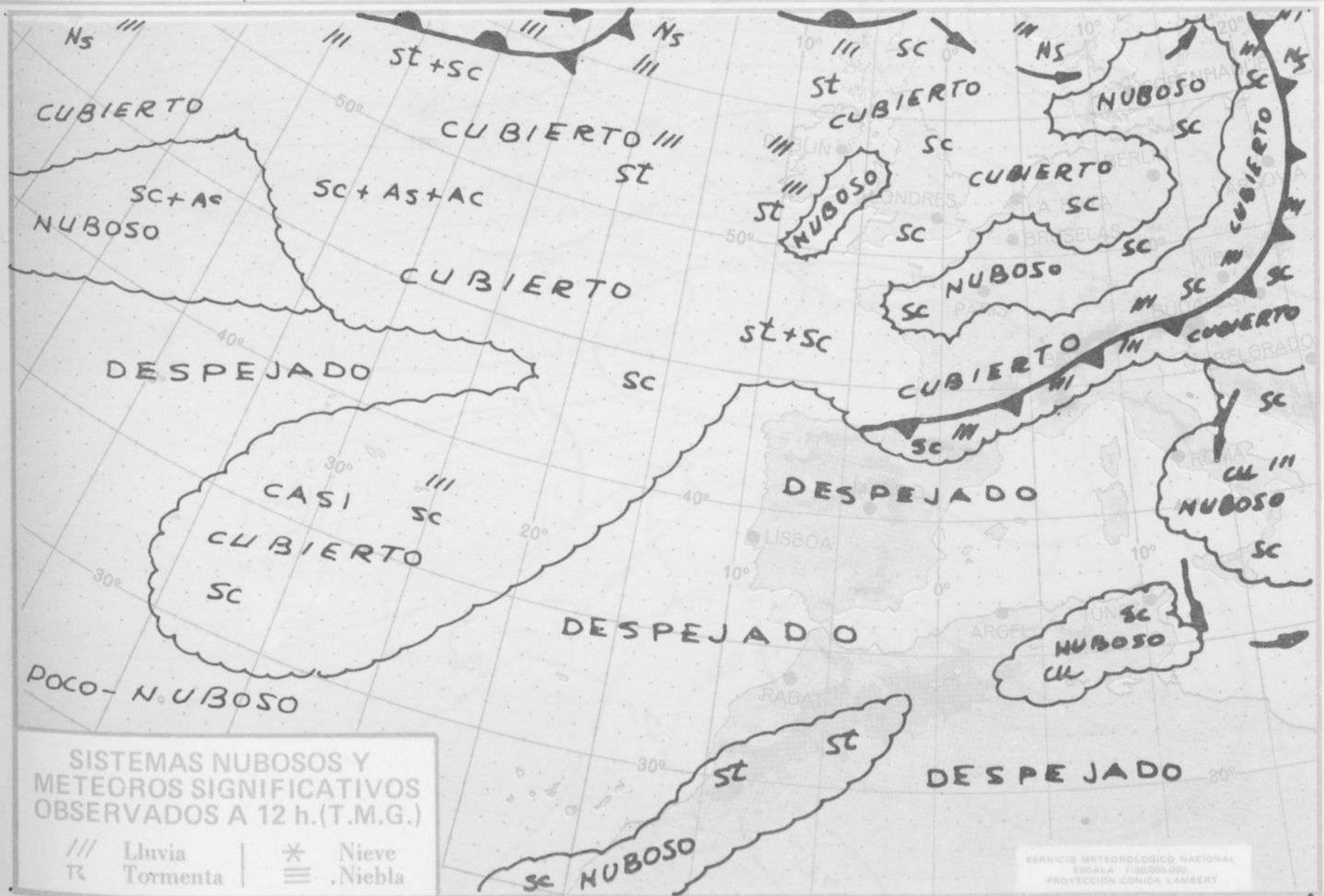


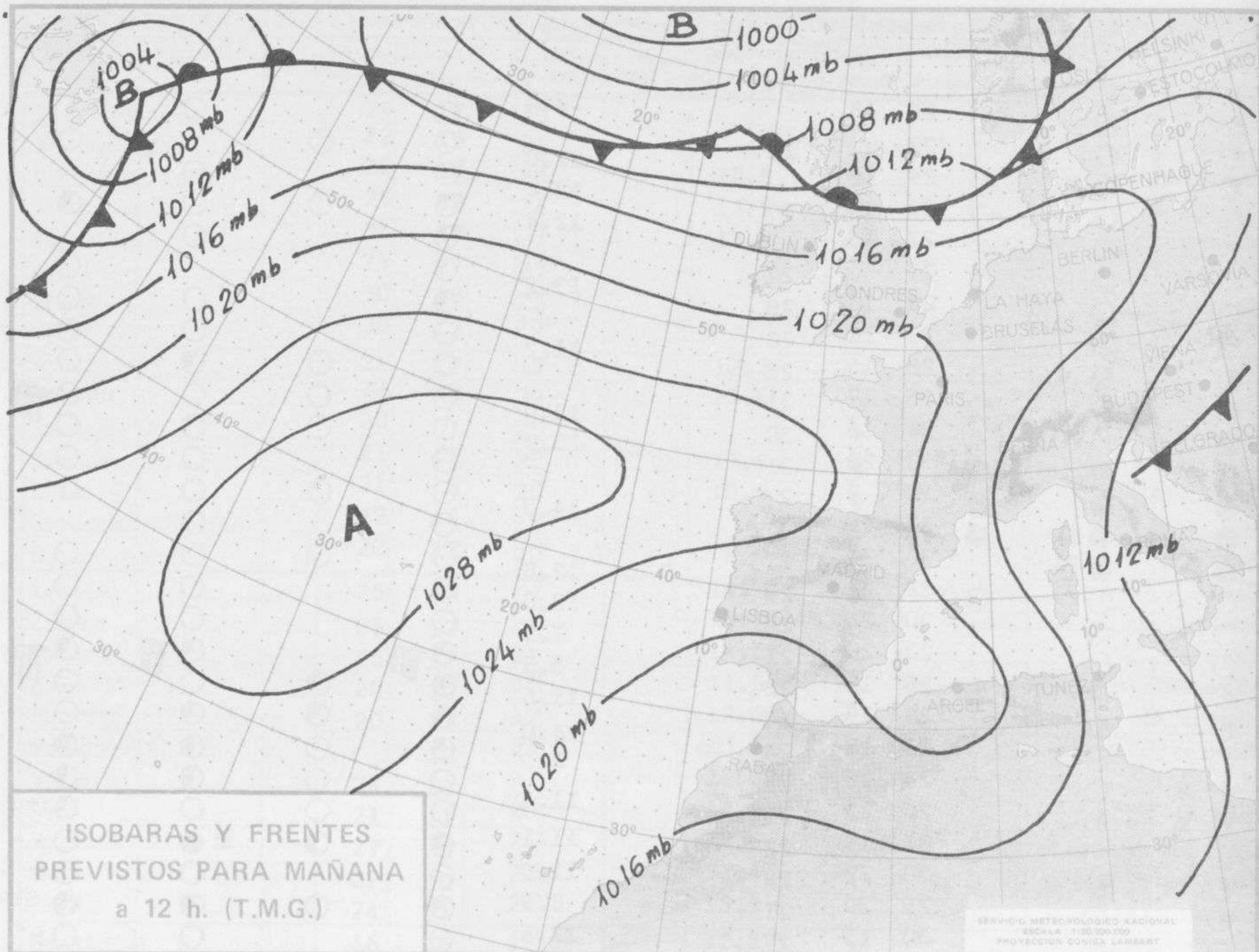
Estaciones	Temperaturas (°C)			Precipitación (l/m²)		Horas de sol ayer	Meteoros significativos			
	Máxima de ayer	Mínima de hoy	12 horas de hoy	06 ayer a 06 hoy	Hoy 06-12		18 horas de ayer	00 horas de hoy	06 horas de hoy	12 horas de hoy
La Coruña	21	17	19				○	○	☾	☾
Monteventoso	22	13	21				○	○	☾	☾
Lugo (Punto Centro)	20	10	20			12.8	☾	☾	☾	☾
Santiago de Compostela (A)	25	12	24			13.9	○	○	○	○
Pontevedra	31	18				13.8	○	○	○	○
Vigo (A)	29	17	27				○	○	○	○
Orense	30	10	25				○	○	○	○
Ponferrada	30	13	29				○	○	○	○
Asturias (A)	21	12	19			12.3	○	○	☾	☾
Oviedo	22	12	22			13.6	☾	○	☾	☾
Santander (A)	20		20				☾	○	☾	☾
Santander	21	15	20		ip	13.5	☾	●	●	●
Bilbao (A)	21	16	20		ip	10.6	☾	●	●	●
San Sebastian/Igueldo	19	14	17	2			●	●	///	●
San Sebastian (A)	22	17	20	1	ip	6.4	●	●	///	●
León (A)	25	10	23			14.0	☾	○	○	○
Zamora	25	13	24			13.1	○	○	○	○
Palencia	25	12	21			14.5	○	○	○	○
Burgos (A)	20	10	19			11.5	○	☾	●	☾
Burgos	20	11	19			12.3	○	○	☾	☾
Valladolid (A)		10	21			13.1	○	○	○	○
Valladolid	24	13				12.0	○	○	○	○
Soria	21	11	20			14.6	☾	○	☾	☾
Salamanca (A)	27	9	26			13.6	○	○	○	○
Avila	22	10	21			13.4	○	○	○	○
Segovia	24	11	24			13.9	○	○	○	☾
Navacerrada	16	10	16			12.3	○	○	○	○
Madrid/Barajas	28	15	27			12.9	○	○	○	○
Madrid (Cdad. Universitaria)	26	16	25			12.6	○	○	○	○
Guadalajara	26	12					○	○	○	○
Toledo	26	15	25			13.7	○	○	○	○
Cuenca	25	10	25			12.4	○	○	○	○
Molina de Aragón	22						○	○	○	○
Ciudad Real	23	10	27			12.4	○	○	○	○
Albacete (A)	26	11	26			13.8	○	○	○	○
Cáceres	30	18	30				○	○	○	○
Badajoz (A)	32		31				○	○	○	○
Vitoria (A)	20	13	18	ip			☾	○	●	●
Logroño	23	15	22			7.7	☾	○	☾	☾
Logroño (A)	22	15	21			8.5	☾	○	☾	☾
Pamplona	28	14	21			8.3	☾	○	☾	☾
Huesca (A)	28	12	27			14.0	○	○	○	○
Daroca	20	9				10.9	○	○	○	○
Zaragoza (A)	26	15	26			12.7	○	○	○	○
Zaragoza	26	16	26				○	○	○	○
Calamocha	23	6	23			11.8	☾	○	○	○
Teruel	23	8	24				○	○	○	○
Lérida	29	14				12.4	☾	○	○	○
Gerona (A)			26				○	○	○	○
Barcelona	26	18	27				○	○	○	○
Barcelona (A)	25	16	25			12.8	○	○	○	○
Reus (A)	31	17	29			12.6	○	○	○	○
Tarragona	31	16				12.4	○	○	○	○
Tortosa	30	19				12.8	☾	○	○	○

SIMBOLOS UTILIZADOS EN LOS CUADROS DE METEOROS SIGNIFICATIVOS

- ☾ Llovizna = Neblina < Relámpagos ▲ Granizo ○ Despejado ☉ Nuboso ⚡ NW 30 nudos ⚡ NE 35 nudos
- /// Lluvia = Niebla ⚡ Tormenta * Nieve ☉ Poco nuboso ● Cubierto ⚡ SW 50 nudos ⚡ SE 65 nudos

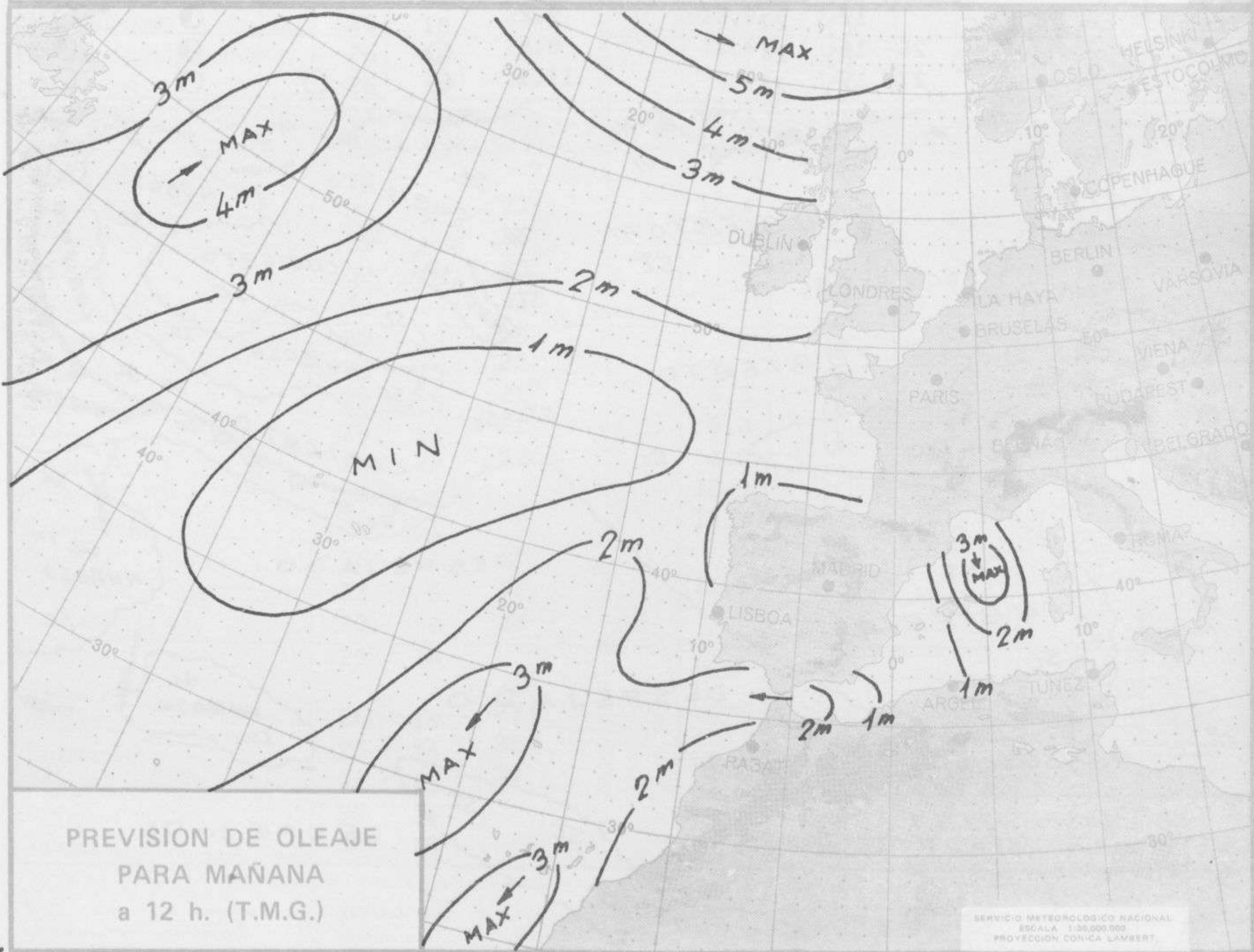
Estaciones	Temperaturas (°C)			Precipitación (l/m²)		Horas de sol ayer	Meteoros significativos			
	Máxima de ayer	Mínima de hoy	12 horas de hoy	06 ayer a 06 hoy	Hoy 06-12		18 horas de ayer	00 horas de hoy	06 horas de hoy	12 horas de hoy
Castellón de la Plana ...	26	18				12.0	○		○	
Valencia (A) ...	27		28			12.0	○	○		○
Valencia ...	26	18				13.4	○		○	
Alicante (A) ...	26	16	27			12.4	☉	○	○	☉
Alicante ...	27	15					☉		○	
Murcia (A) ...	27		27			13.2	☉			○
Murcia ...	28	16	28				☉		○	
Cartagena ...	23	18	23			11.2	○		○	○
San Javier ...	25	15	25				○	○	☉	○
Sevilla (A) ...	35	19	31			13.0	○	○	○	☉
Córdoba (A) ...	34	16	30			13.9	○	○		☉
Jaén ...	33	20	31				○		○	
Granada (A) ...	30	9	27			14.0	○	○	○	○
Huelva ...	33	21					○		○	
Jerez de la Frontera (A) ...	33	21	31			12.8	○	○	○	○
Cádiz ...	32	22	28			12.0	○		○	○
San Fernando ...	30	21	29			7.9	○		○	○
Tarifa ...	23	29	21			5.8	☉		☉	☉
Málaga (A) ...	26	18	25			11.6	☉	☉	☉	☉
Almería (A) ...	28	19	29			14.0	☉	☉	☉	○
Palma de Mallorca (A) ...	26	18	28	ip		X	☉	○	☉	☉
Mahón (A) ...	25	16	25			11.5	○	○	☉	☉
Ibiza (A) ...	26	21	25				○	○	○	☉
Santa Cruz de Tenerife (A)...	21	15	22			11.1	☉	☉	☉	○
Santa Cruz de Tenerife ...	30	22	29			11.0	○		○	○
Las Palmas (A) ...	25	20	21			8.9	☉	○	☉	☉
Fuerteventura (A) ...	30	15	27			12.5	○		○	○
Lanzarote (A) ...		19	27			9.2			☉	○
Ceuta ...	26	16	24			8.6	○		○	☉
Melilla ...	27	19	25			11.1	○	○	○	○





ISOBARAS Y FRENTES
PREVISTOS PARA MAÑANA
a 12 h. (T.M.G.)

SERVICIO METEOROLOGICO NACIONAL
ESCALA 1:30,000,000
PROYECCION CONICA LAMBERT



PREVISION DE OLEAJE
PARA MAÑANA
a 12 h. (T.M.G.)

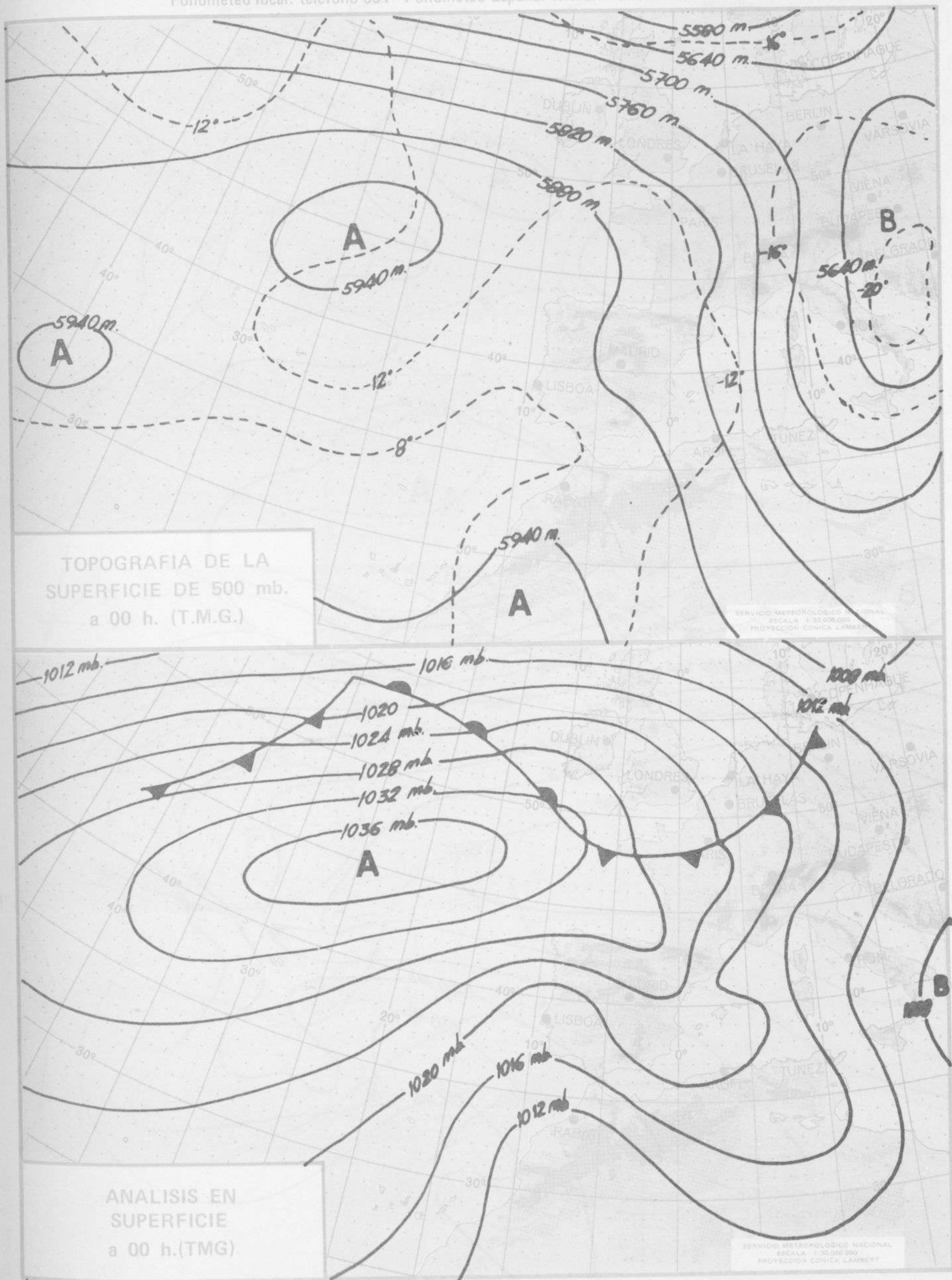
SERVICIO METEOROLOGICO NACIONAL
ESCALA 1:30,000,000
PROYECCION CONICA LAMBERT

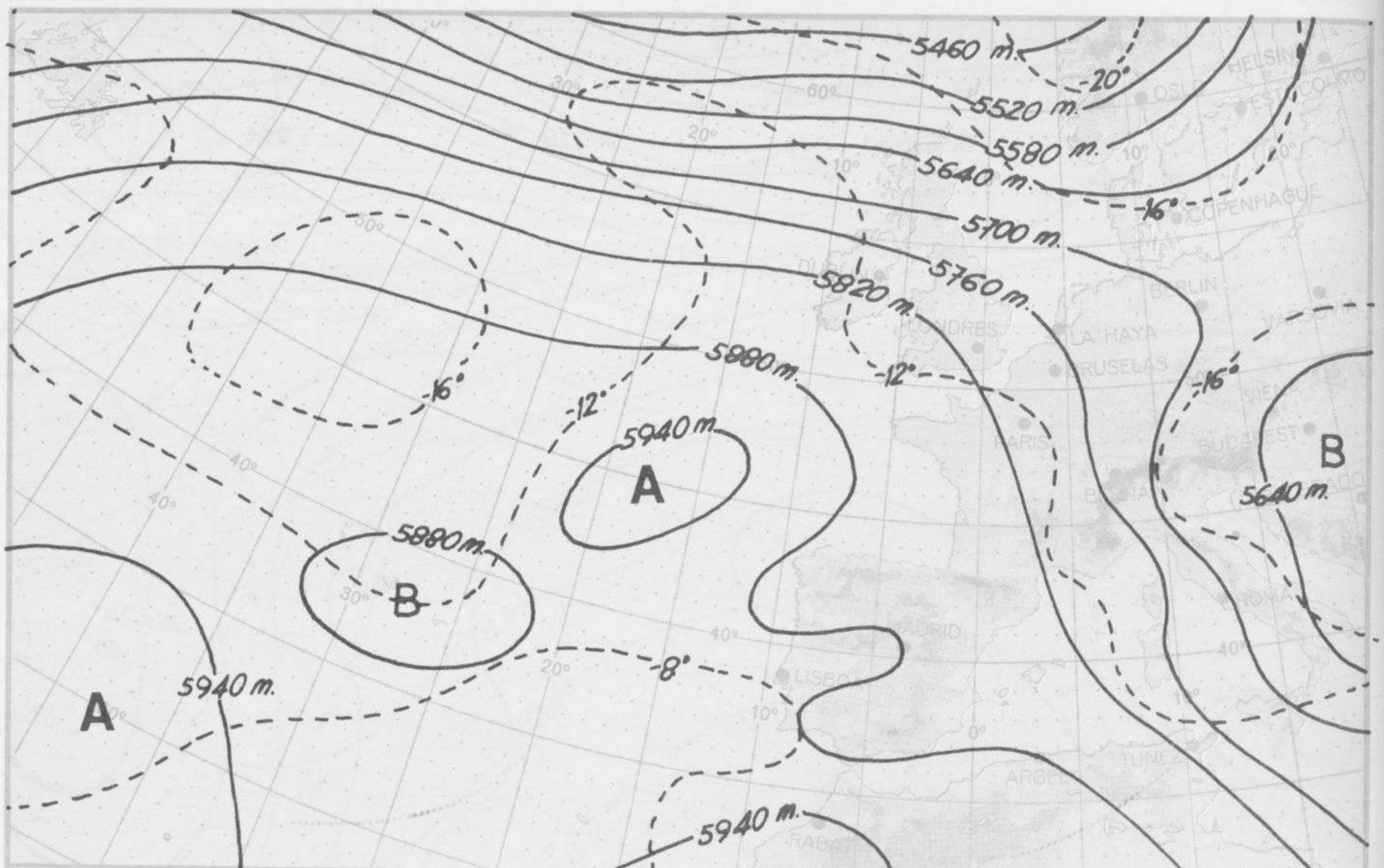


INFORMACION TECNICA DIARIA

MADRID, DOMINGO 21 de JULIO de 1.974

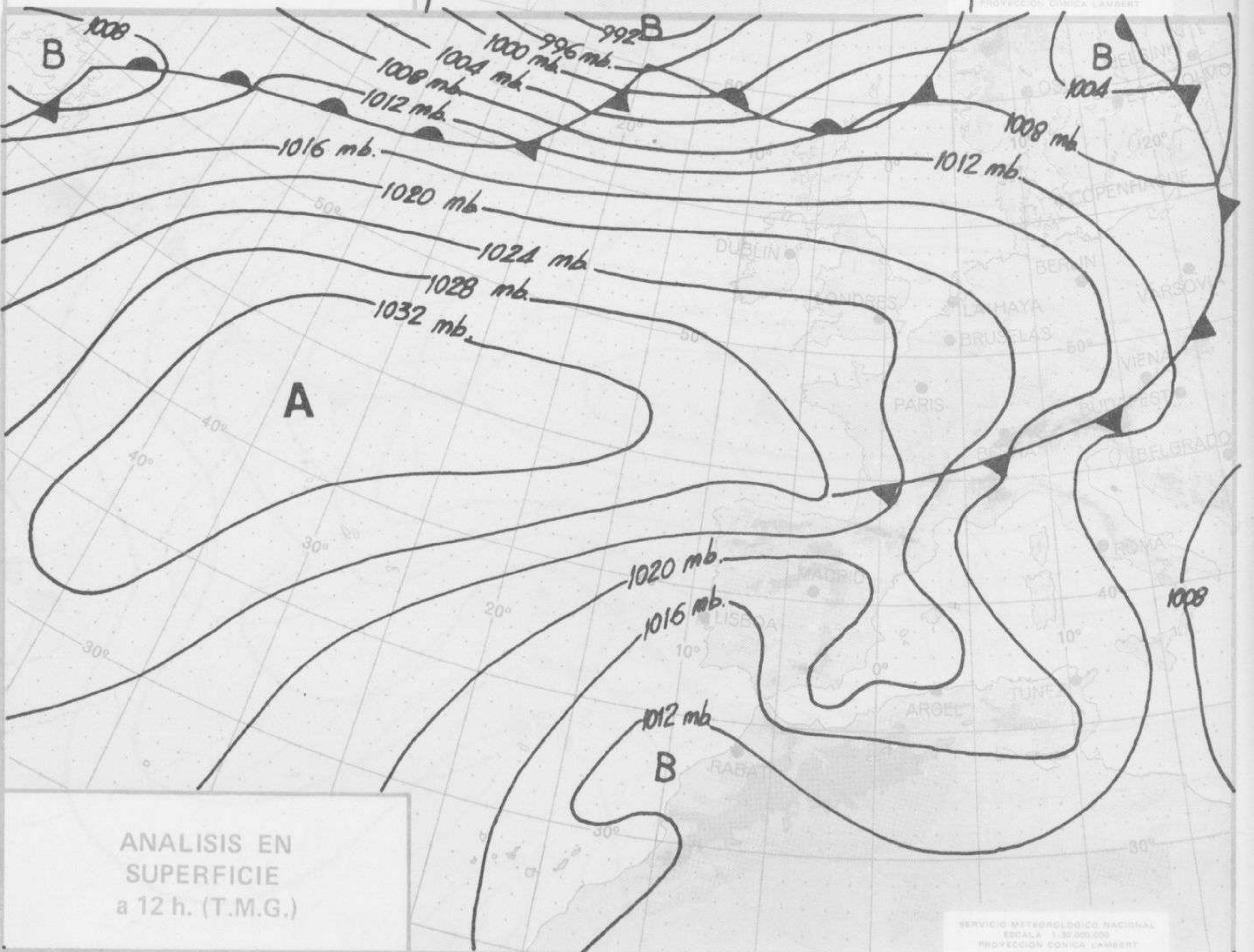
Dirección postal: Centro de Análisis y Predicción (Ciudad Universitaria), Apartado 285 - Madrid - 3 - (España) - Teléfono: 244 35 00
Fonometeo local: teléfono 094 - Fonometeo España: teléfono 232 69 40 de Madrid





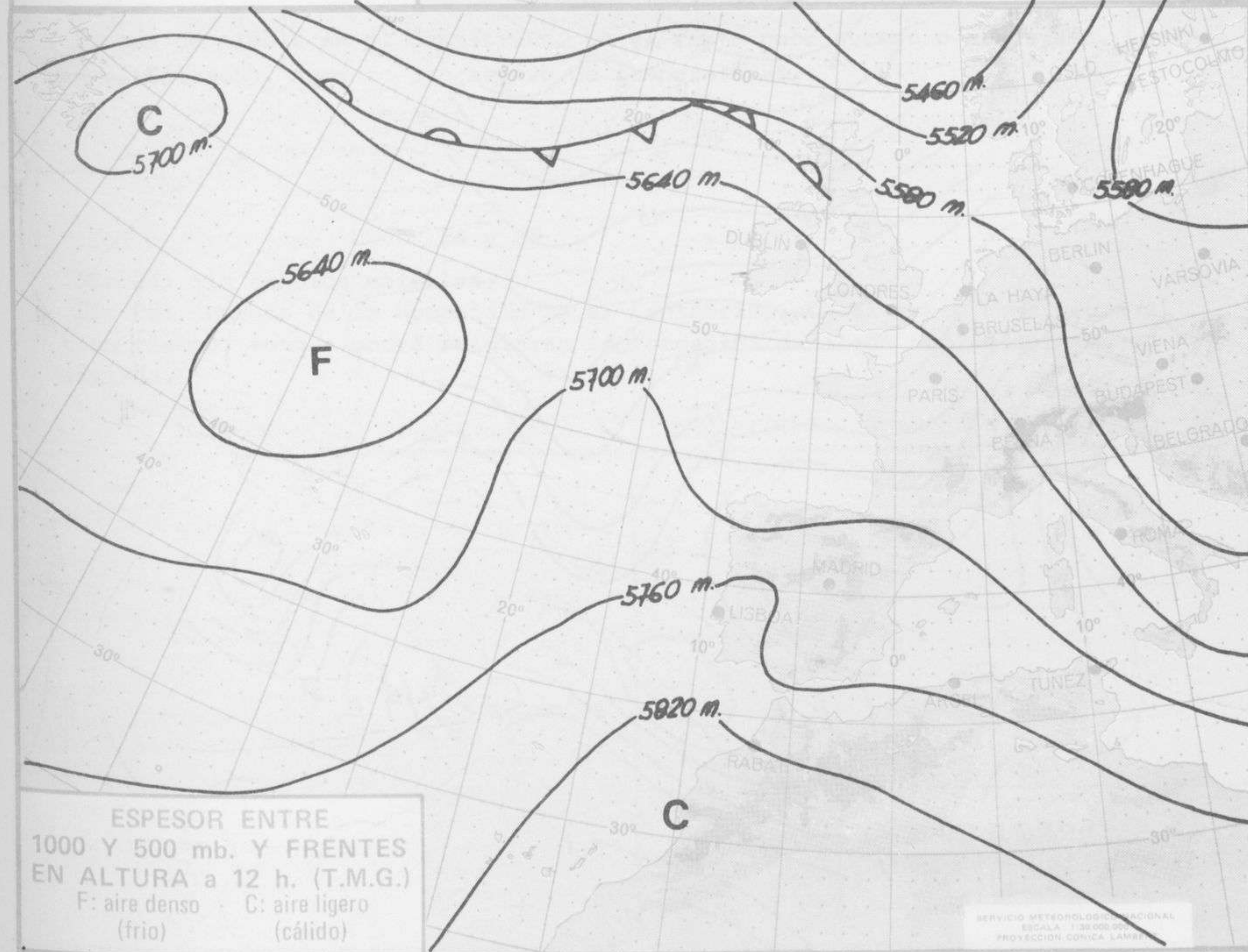
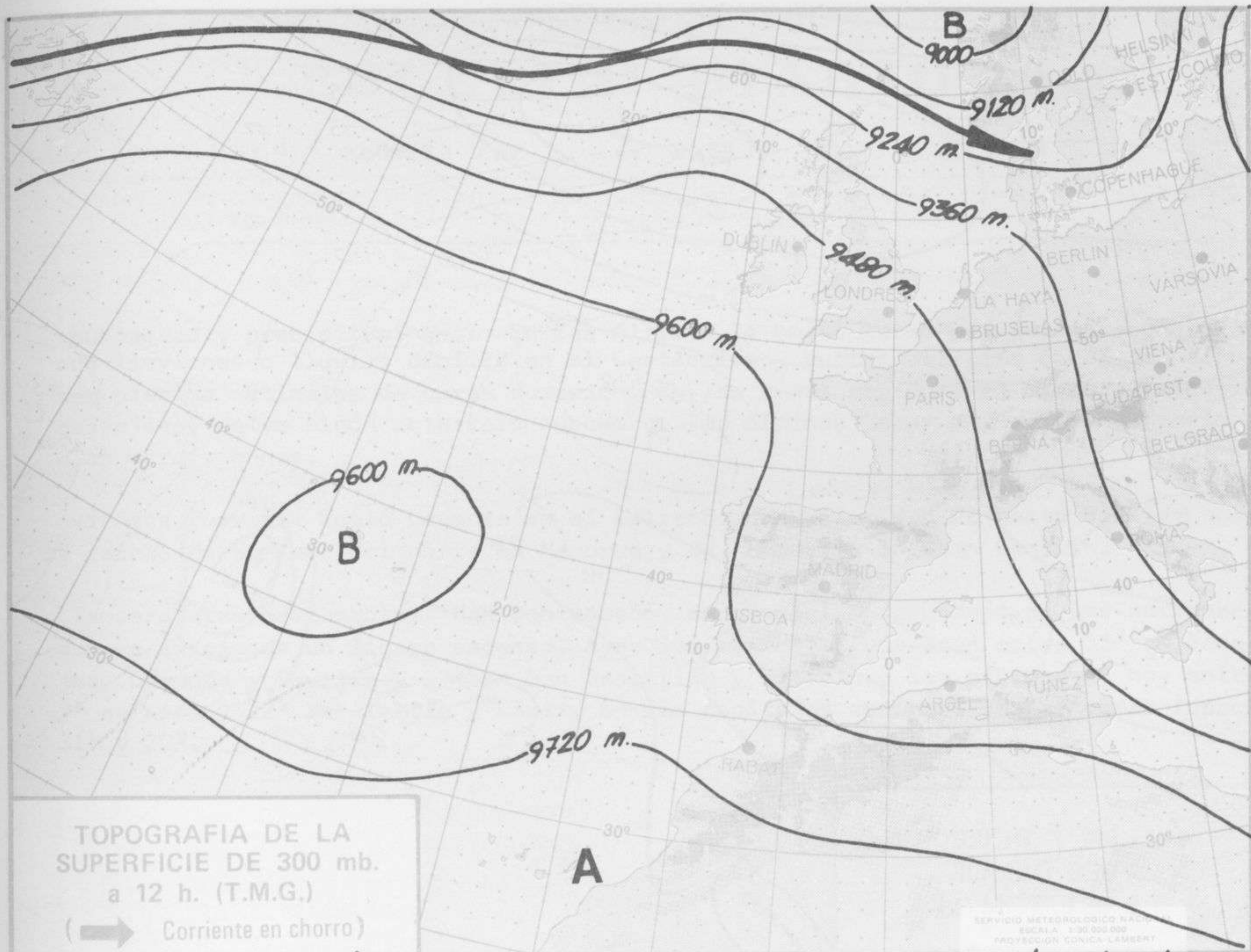
TOPOGRAFIA DE LA SUPERFICIE DE 500 mb. a 12 h. (T.M.G.)

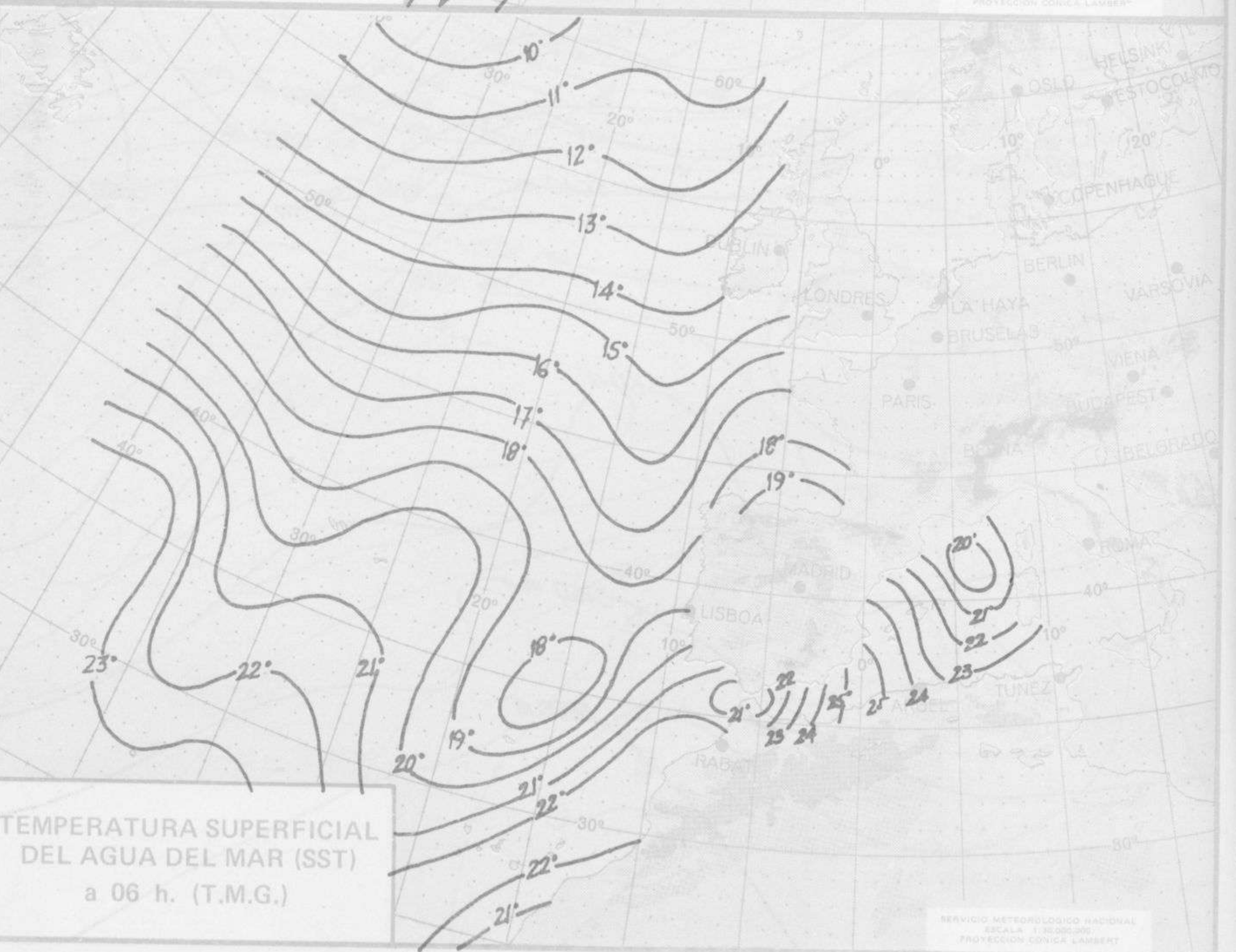
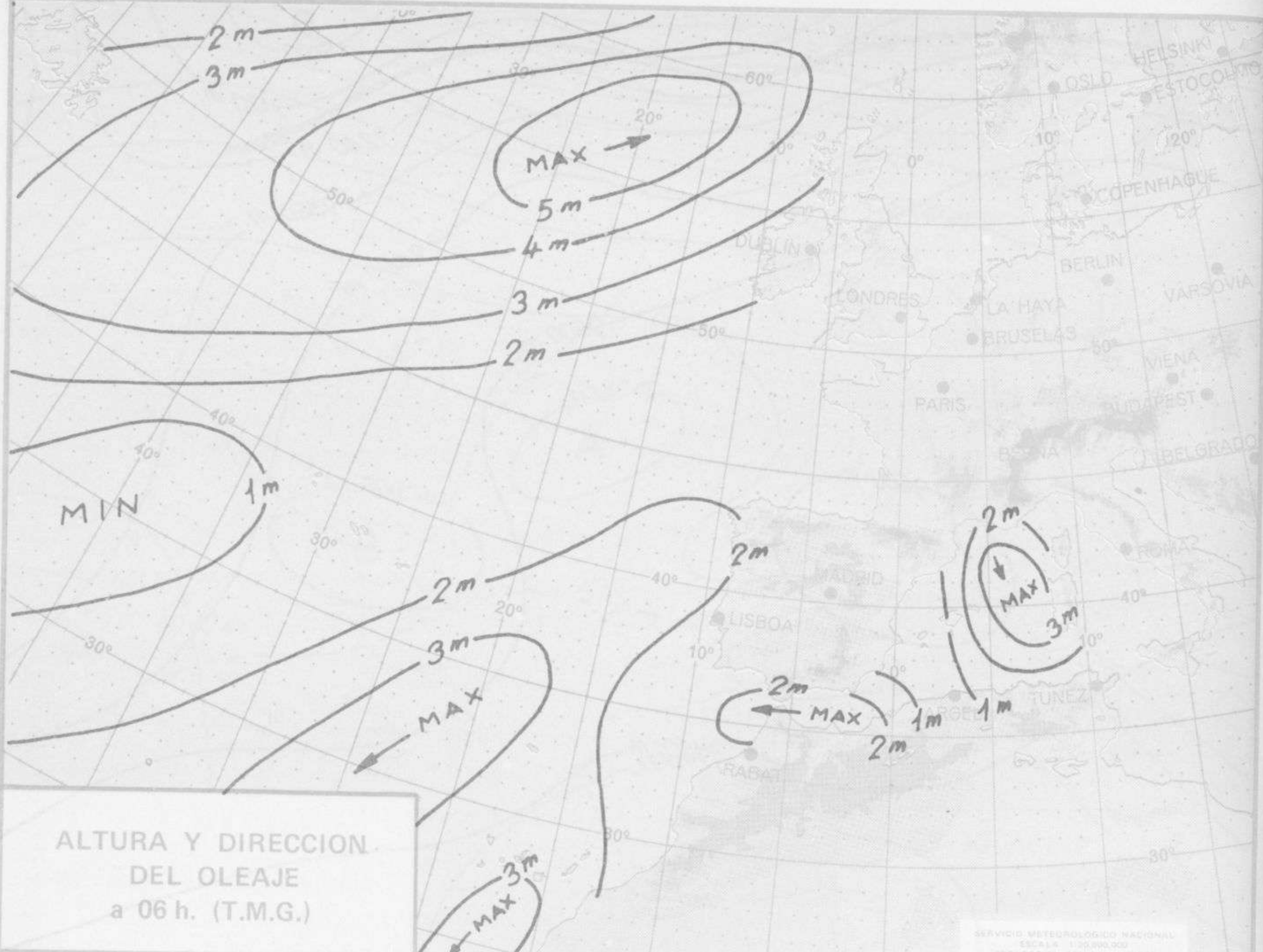
SERVICIO METEOROLÓGICO NACIONAL
ESCALA 1:30.000.000
PROYECCIÓN CÓNICA LAMBERT



ANÁLISIS EN SUPERFICIE a 12 h. (T.M.G.)

SERVICIO METEOROLÓGICO NACIONAL
ESCALA 1:30.000.000
PROYECCIÓN CÓNICA LAMBERT







COMPLEMENTO A LA INFORMACION TECNICA DIARIA



Dirección postal: Centro de Análisis y Predicción (Ciudad Universitaria), Apartado 285 - Madrid - 3 - (España) - Teléfono: 244 35 00
 Fonometeo local: teléfono 094 - Fonometeo España: teléfono 232 69 40 de Madrid

MADRID, Domingo 21 de JULIO de 1.974

		R A D I O S O N D E O S											
		Sondeos a 00 horas (TMG)						Sondeos a 12 horas (TMG)					
		Presiones tipo			Puntos notables			Presiones tipo			Puntos notables		
		PPP	hhh	TT DD dd ff	PPP TT DD	PPP TT DD	PPP	hhh	TT DD dd ff	PPP TT DD	PPP TT		
La Coruña 08.001	1000	225	16 56 05 18	1020	17 56	1000	217	18 38 04 12	1019	19 37			
	850	1608	18 62 07 29	983	15 56	850	1600	15 76 07 23	960	15 36			
	700	3232	6 59 04 15	927	16 61	700	3209	5 74 06 18	935	16 60			
	500	6920	-10 73 36 10	894	19 62	500	5880	-10 76 03 14	846	15 77			
	400	7500	-22 68 34 25	849	-18 62	400	7560	-23 73 02 12	759	9 76			
	300	9540	-39 64 33 17	641	1 58	300	9600	-39 36 18	707	5 71			
	250	10770	-47 31 14	621	4 77	250	10820	-48 33 23	688	5 79			
	200	12230	-54 28 35	555	-3 74	200	12270	-55 29 33	527	-7 77			
	150	14040	-62 28 21	483	-12 73	150	14100	-58 28 25	436	-17 75			
	100	16560	-61 31 14	431	-17 69	100	16630	-61 31 12	342	-33 72			
70			390	-24 67	70			257	-47				
50			289	-42 63	50			185	-57				
30			229	-58	30			159	-56				
20			150	-62	20			128	-61				
Madrid / Barajas 08.221	1000	187		950	19 61	1000	172		949	24 65			
	850	1574	13 61 04 23	754	7 61	850	1578	15 65 05 11	837	13 64			
	700	3181	6 64 03 10	683	6 66	700	3198	8 66 03 06	727	10 65			
	500	5850	-11 34 15	631	1 65	500	5880	-10 72 36 09	580	-2 70			
	400	7520	-25 31 22	580	-2 71	400	7560	-23 68 31 13	573	-2 74			
	300	9550	-40 30 25	245	-51	300	9610	-38 65 30 30	285	-41 64			
	250	10770	-50 30 35	196	-58	250	10840	-45 64 30 28	139	-62			
	200	12210	-51 31 27	125	-67	200	12310	-52 30 26					
	150	14000	-64 31 32			150	14150	-60 29 25					
	100	16450	-65 33 15			100	16670	-60 31 20					
70					70								
50					50								
30					30								
20					20								
Palma de Mallorca / Bon Bonet 08.302	1000	185	17 56 24 12	1016	16 41	1000	175	24 63 21 10	1015	25 64			
	850	1567	12 58 35 12	959	19 60	850	1568	12 57 05 08	852	12 56			
	700	3160	3 56 02 35	735	4 50	700	3170	4 61 35 33	696	4 61			
	500	5830	-10 61 35 27	642	2 58	500	5840	-11 34 19	678	5 75			
	400	7510	-23 31 22	466	-14 62	400	7510	-23 33 31	519	-8			
	300	9550	-39 30 25	232	-53	300	9550	-38 34 31	414	-23			
	250	10780	-49 30 35	186	-58	250	10780	-46 31 62	370	-26			
	200	12110	-56 31 27	114	-60	200	12740	-53 31 68	267	-45			
	150	14030	-59 33 15			150	14070	-60 30 54	143	-62			
	100					100			128	-62			
70					70								
50					50								
30					30								
20					20								
Santa Cruz de Tenerife 60.020	1000	138	22 56 00 00	1012	22 56	1000	132	27 05 04	1010	28 61			
	850	1547	24 04 06	959	21 59	850	1556	25 27 08	827	24			
	700	3205	12 23 10	889	25	700	3219	13 25 20	415	-17			
	500	5900	6 23 16	820	24	500	5950	-7 21 14	363	-22			
	400	7630	-16 23 10	561	-3 63	400	7650	-19 21 12	186	-57			
	300	9740	-31 29 12	486	-7	300	9740	-32 21 12	114	-74			
	250	10000	-41 27 10	365	-20	250	10900	-42 26 10					
	200	12490	-53 27 10	193	-55	200	12380	-53 26 10					
	150	14200	-64 11 10	107	-75	150	14180	-65 15 10					
	100	16700	-75 11 10			100	16590	-74 14 10					
70					70								
50					50								
30					30								
20					20								

V I E N T O E N A L T I T U D																
Estación	Tipo de Sonda	Indicativo	dia/hora	Tierra dd ff	1000m dd ff	1500m dd ff	2000m dd ff	3000m dd ff	4000m dd ff	5500m dd ff	7000m dd ff	9000m dd ff	10500m dd ff	12000m dd ff	13500m dd ff	16000m dd ff

Table with columns for 'Estaciones', 'SYNOPS de 00 horas (T.M.G.)', and 'SYNOPS de 06 horas (T.M.G.)'. It lists weather data for various stations in Spain, including Leon, Zamora, Salamanca, and Madrid.

Table with columns for 'SYNOPS de 12 horas (T.M.G.)' and 'SYNOPS de 18 horas (T.M.G.)'. It continues the weather data from the previous section for the same stations, covering 12 and 18-hour periods.