



BOLETIN DIARIO

AÑO XXIII

2ª Epoca

Núm. 200

MADRID, VIERNES 19 de JULIO de 1.974

Dirección postal: Centro de Análisis y Predicción (Ciudad Universitaria), Apartado 285 - Madrid - 3 - (España) - Teléfono: 244 35 00
 Fonometeo local: teléfono 094 - Fonometeo España: teléfono 232 69 40 de Madrid

TIEMPO PASADO (de 12 horas de ayer a 12 horas, T.M.G., de hoy):

Nubosidad y precipitaciones; Se han registrado chubascos en el Cantábrico oriental y central, cabecera del Ebro, Sureste y muy aisladamente en Cataluña. Esta mañana había bancos de niebla dispersos en la cabecera del Ebro que se disiparon rápidamente.

Vientos fuertes: Rachas entre 50 y 60 Kms. hora de componente norte en algunas zonas de Canarias y de componente este especialmente hoy en el Estrecho.

Temperaturas destacables: Las temperaturas medias han sido, salvo en el tercio inferior de la Península, inferiores a las normales en esta época. Las máximas de ayer entre capitales de provincia peninsulares han oscilado entre los 15º de Vitoria y 37º de Sevilla; en Palma de Mallorca y Santa Cruz de Tenerife se alcanzaron los 27º y en Las Palmas 24º. Las mínimas de hoy se hallan comprendidas entre los 6º de Soria y los 23º de Cádiz y Almería; en Palma no bajó el termómetro de los 13º, y de los 19º en Las Palmas y de los 20º en Santa Cruz de Tenerife.

PRONOSTICO PARA MAÑANA:

Buen tiempo en todas las regiones, excepto en Levante, Sureste y Baleares, donde habrá abundante nubosidad con posibilidad de alguna precipitación aislada. Temperaturas en paulatino ascenso.

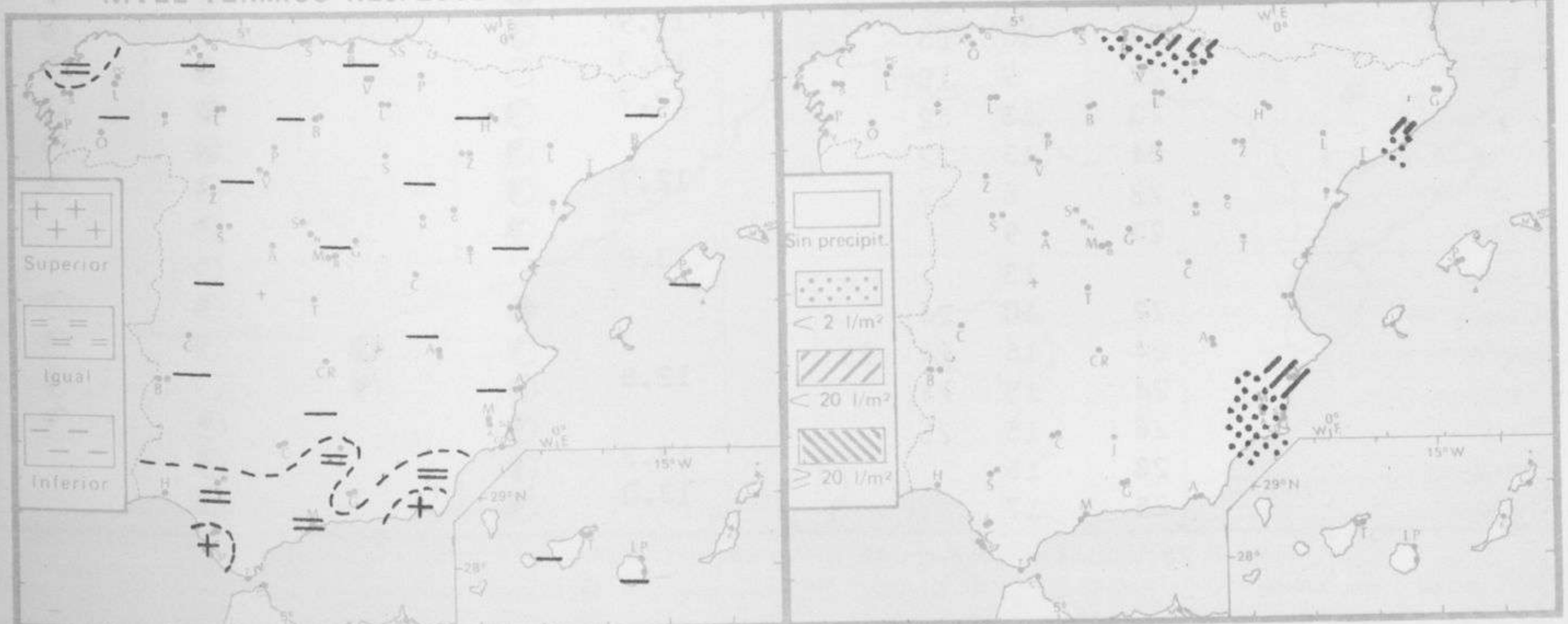
TENDENCIA PARA LOS DIAS21 y 22..:

Día 21: Alguna nubosidad en Levante, Sureste y Baleares. Sin cambios en el resto.

Día 22: Bancos de niebla en el Cantábrico. En el resto sin cambios apreciables.

NIVEL TERMICO RESPECTO AL NORMAL

AREAS CON PRECIPITACION (12 h. ayer a 12 h. hoy)

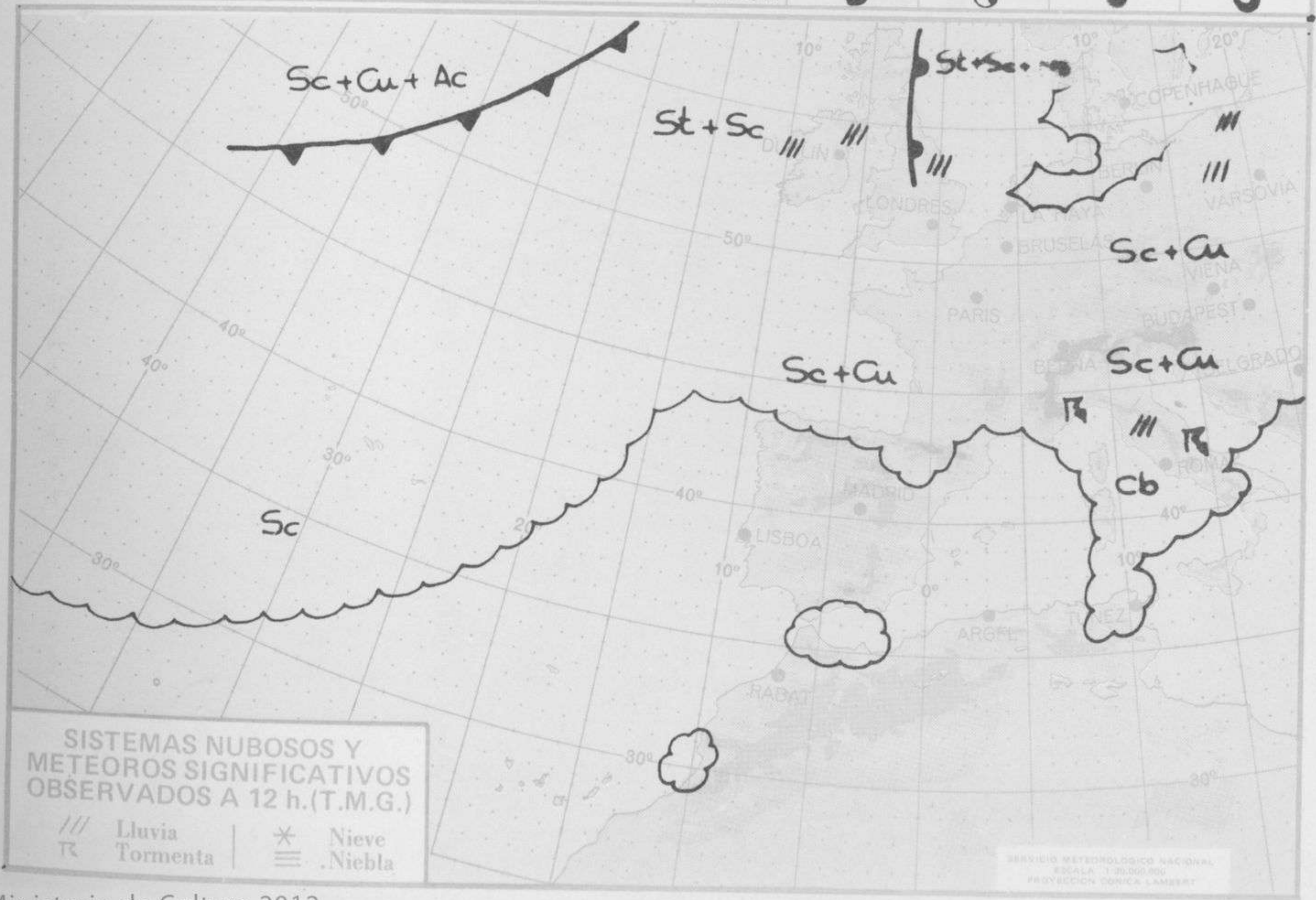


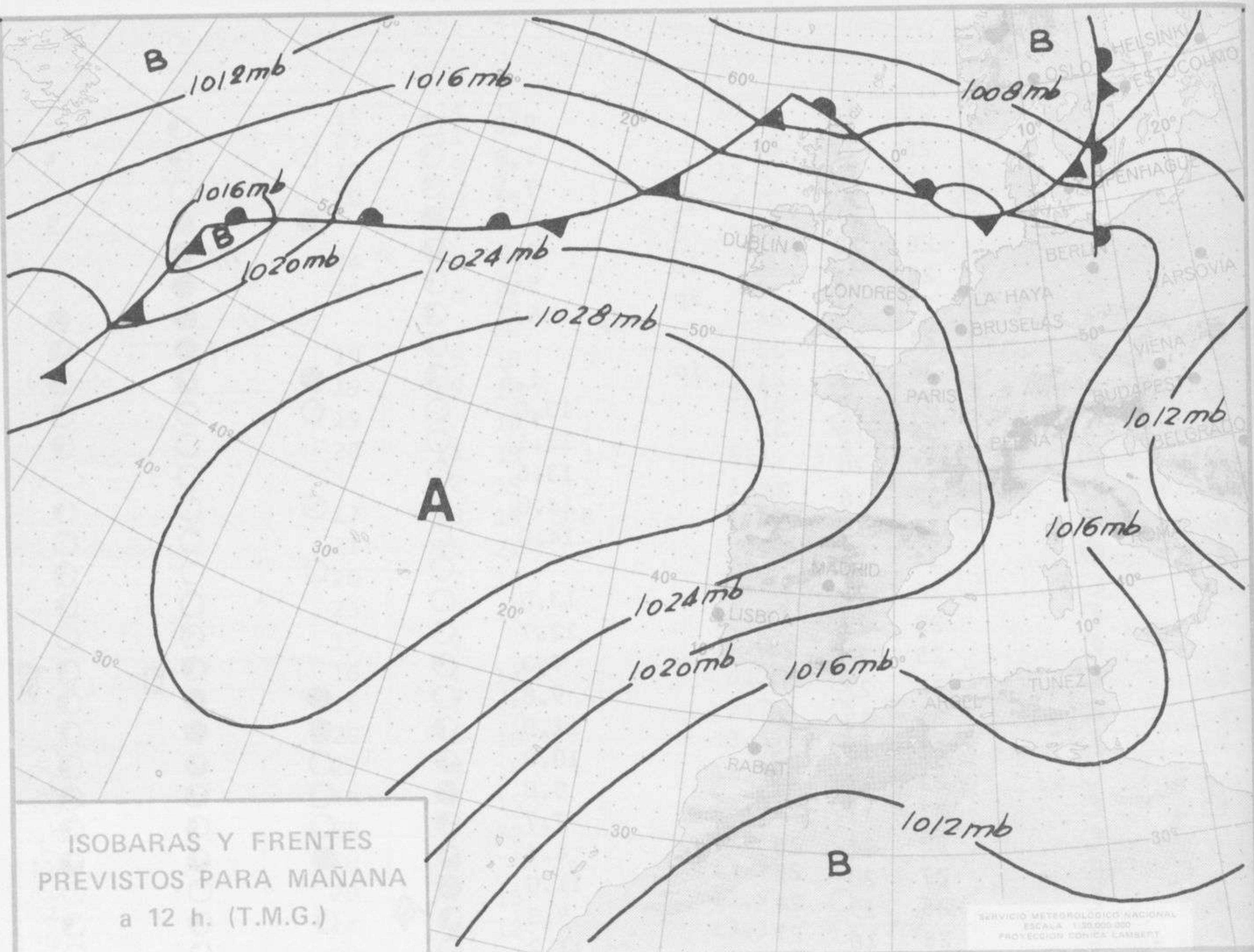
Estaciones	Temperaturas (°C)			Precipitación (l/m²)		Horas de sol ayer	Meteoros significativos			
	Máxima de ayer	Mínima de hoy	12 horas de hoy	06 ayer a 06 hoy	Hoy 06-12		18 horas de ayer	00 horas de hoy	06 horas de hoy	12 horas de hoy
La Coruña	19	14	19			10.8	☉	○	☉	☾
Monteventoso	17	11					☉		☉	
Lugo (Punto Centro)	19	9	17			12.4	☉	☉	☉	☾
Santiago de Compostela (A)	20	10	19			14.0	☉	☉	☉	☉
Pontevedra		14				13.5			○	
Vigo (A)	24	11	23				○	☾	○	○
Orense	25	8	21				○		○	○
Ponferrada			22							☉
Asturias (A)	19	9	18	9		10.1	☉		☉	☉
Oviedo	19	9	18			5.9	☉	☉	○	☉
Gijón										☉
Santander (A)	19		19	1			☉			☉
Santander	20	13	19	1		6.1	☉	☉	☉	☉
Bilbao (A)		12	19	1		1.8		☉	☉	☉
San Sebastian/Igueldo	17	13	19	8		1.1	☉	☉	☉	☉
San Sebastian (A)	21	15	21	2		2.5	☉		☉	☉
León (A)	20	7	18			13.7	☉	○	○	○
Zamora	23	9	19			13.9	☉		☉	○
Palencia	19	9				14.0	○		☉	
Burgos (A)	16	4	14			6.2	☉	○	☉	☉
Burgos	16	7	15			9.7	☉		☉	☉
Valladolid (A)	20	6	18			13.3	☉		☉	☉
Valladolid	22	8	19			11.9	○	○	○	○
Soria	18	6	15			13.5	☉		☉	☉
Salamanca (A)	25	7	22			13.7	○	○	☉	○
Avila	20	8				13.5	○		☉	
Segovia	20	7	18			13.9	○		☉	☉
Navacerrada	14	6	12			13.3	○		☉	☉
Madrid/Barajas	28	11	23			12.7	☉	○	☉	☉
Madrid (Cdad.Universitaria)	27	12	22			11.2	○	○	○	○
Guadalajara	26	8					○		○	
Toledo	28	14				13.8	☉		○	
Cuenca	24	8				11.4	○		○	
Molina de Aragón										
Ciudad Real	30	10				12.5	☉	☉	○	
Albacete (A)	28	12	23			9.8	☉	☉	☉	
Cáceres	31	18	26				○	○	○	☾
Badajoz (A)	34						○			
Vitoria (A)	15	9	15	ip			☉		☉	☉
Logroño	19	9	18			3.9	☉		☉	☉
Logroño (A)	19	11	17			4.1	☉	☉	☉	☉
Pamplona	17	13	16	ip		3.9	☉		☉	☉
Huesca (A)	23	10	23			13.9	☉		☉	☉
Daroca	21	9	18			10.9	○		☉	☉
Zaragoza (A)	23	13	22			12.7	☉	○	☉	☉
Zaragoza	24	13	22				☉		☉	☉
Calamocha	22	6	17			12.7	☉	○	☉	☾
Teruel	23	9					☉		☉	
Lérida		13				13.0			☉	
Gerona (A)	22	10	24				☉		☉	☉
Barcelona	24	16	24	ip			☉	☉	☉	☉
Barcelona (A)	24	15	24			12.8	☉	☉	○	☉
Reus (A)	26	15	25				☉		☉	☉
Tarragona	28	15				13.3	☉		☉	☉
Tortosa	25	17				13.0	☉		☉	

SIMBOLOS UTILIZADOS EN LOS CUADROS DE METEOROS SIGNIFICATIVOS

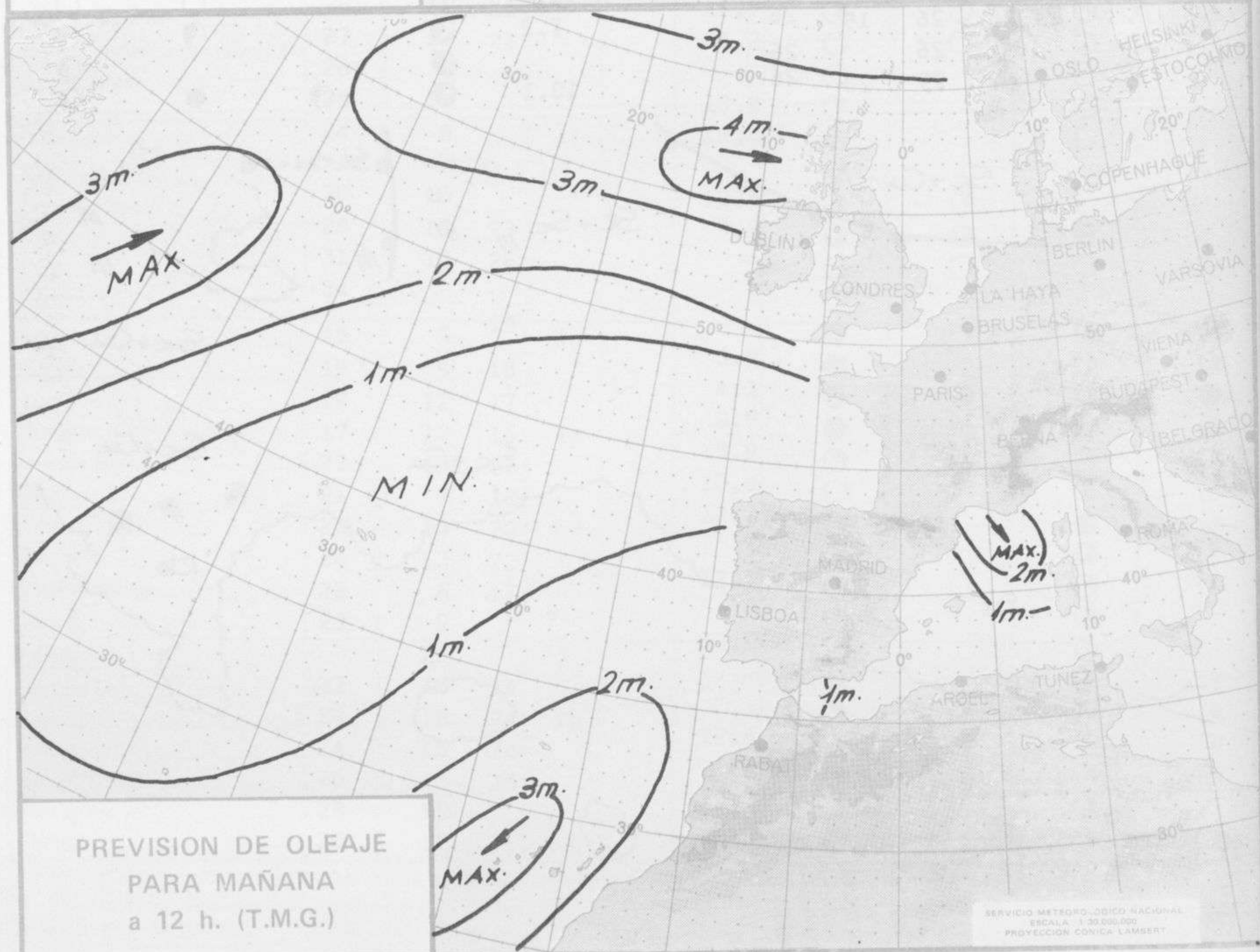
- ☉ Llovizna ☉ Neblina ☉ Relámpagos ▲ Granizo ○ Despejado ☉ Nuboso ⚡ NW 30 nudos ⚡ NE 35 nudos
- ☉ Lluvia ☉ Niebla ☉ Tormenta * Nieve ☉ Poco nuboso ☉ Cubierto ⚡ SW 50 nudos ⚡ SE 65 nudos

Estaciones	Temperaturas (°C)			Precipitación (l/m²)		Horas de sol ayer	Meteoros significativos			
	Máxima de ayer	Mínima de hoy	12 horas de hoy	06 ayer a 06 hoy	Hoy 06-12		18 horas de ayer	00 horas de hoy	06 horas de hoy	12 horas de hoy
Castellón de la Plana ...	25	17				8.8	☉		☉	
Valencia (A) ...	26	17	24			7.8	☉	○	☉	☾
Valencia ...	25	17				7.1	☉		☉	
Alicante (A) ...	26	21	25	11		8.2	☉	●	☉	☾
Alicante ...	28	20		3		9.0	☉		☉	
Murcia (A) ...	26	21		ip		5.2	☉	☉	☉	
Murcia ...	28	21	24	ip	ip	6.3	☉		☉	☉
Cartagena ...	24	20	23				☉		☉	☉
San Javier ...	26	23	24	ip		1.6	☉	●	☉	☉
Sevilla (A) ...	37	18	31			13.0	☉	○	☉	☉
Córdoba (A) ...	36	16	31			13.1	☉		☉	☉
Jaén ...	34	20				13.6	☉		☉	☉
Granada (A) ...	32	16	26			14.0	☉	○	☉	☉
Huelva ...	33	18	32			14.0	☉		☉	☉
Jerez de la Frontera (A) ...	34	19	32				☉	○	☉	☉
Cádiz ...	28	23	29			13.0	☉		☉	☉
San Fernando ...	29	22	31			12.7	☉		☉	☉
Tarifa ...	25	22	24			7.3	☉		☉	☉
Málaga (A) ...	28	22	27			9.8	☉	●	☉	☉
Almería (A) ...	31	23	28			11.0	☉	●	☉	☉
Palma de Mallorca (A) ...	27	13	25			10.0	☉	○	☉	☉
Mahón (A) ...	23	17	23			8.0	☉	○	☉	☉
Ibiza (A) ...	27	17	24			7.7	☉	○	☉	☉
Santa Cruz de Tenerife (A)...	20	14	18			4.6	☉	●	☉	☉
Santa Cruz de Tenerife ...	27	20	28			11.0	☉	●	☉	☉
Las Palmas (A) ...	26	19	24			9.3	☉	☾	☉	☉
Fuerteventura (A) ...	28	16	27			11.2	☉	○	☉	☉
Lanzarote (A) ...	26	19	26			7.2	☉		☉	☉
Ceuta ...	26		26				☉		☉	☉
Melilla ...	29	23	26			10.1	☉	☾	●	☉





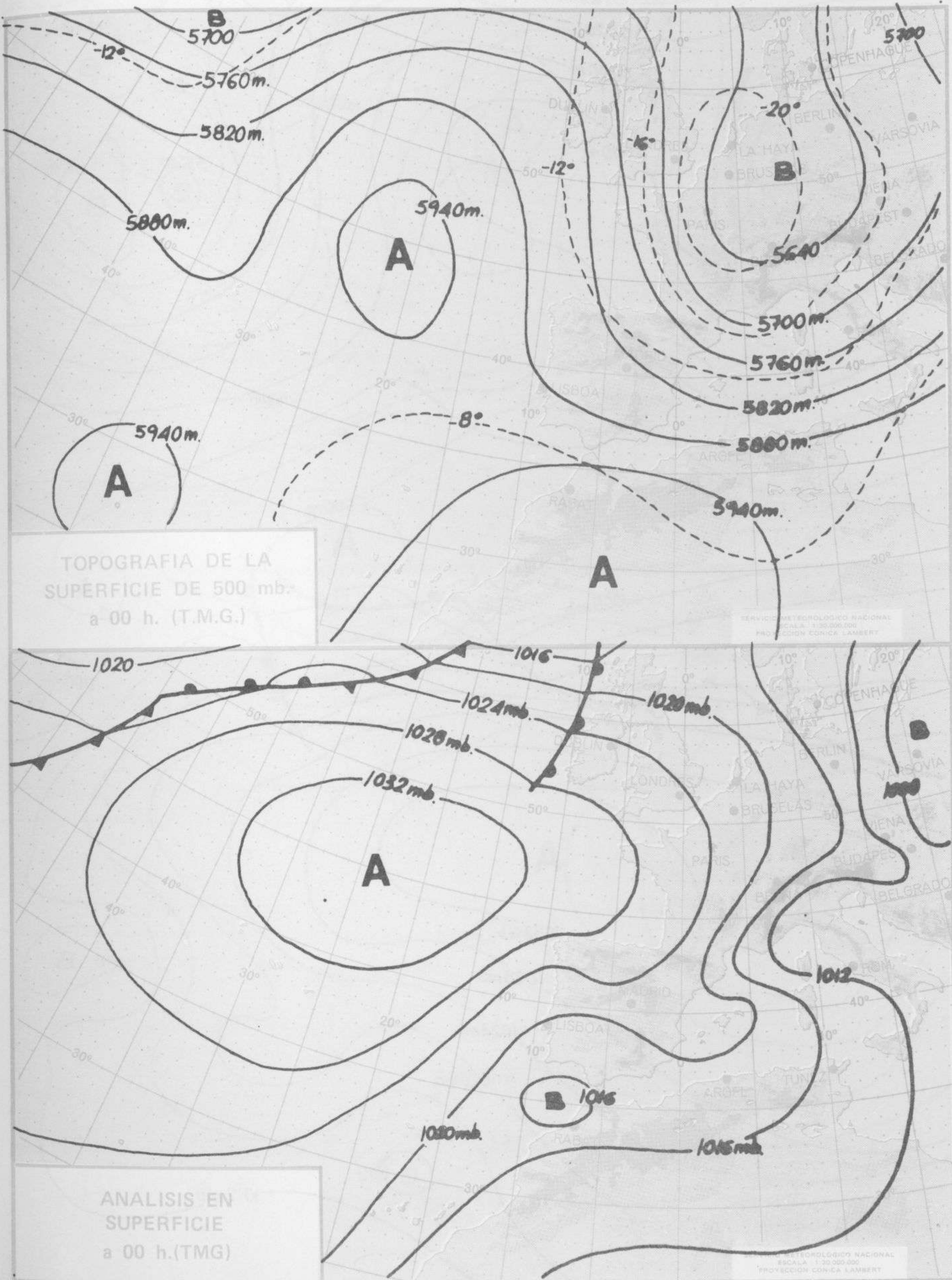
ISOBARAS Y FRENTES
PREVISTOS PARA MAÑANA
a 12 h. (T.M.G.)

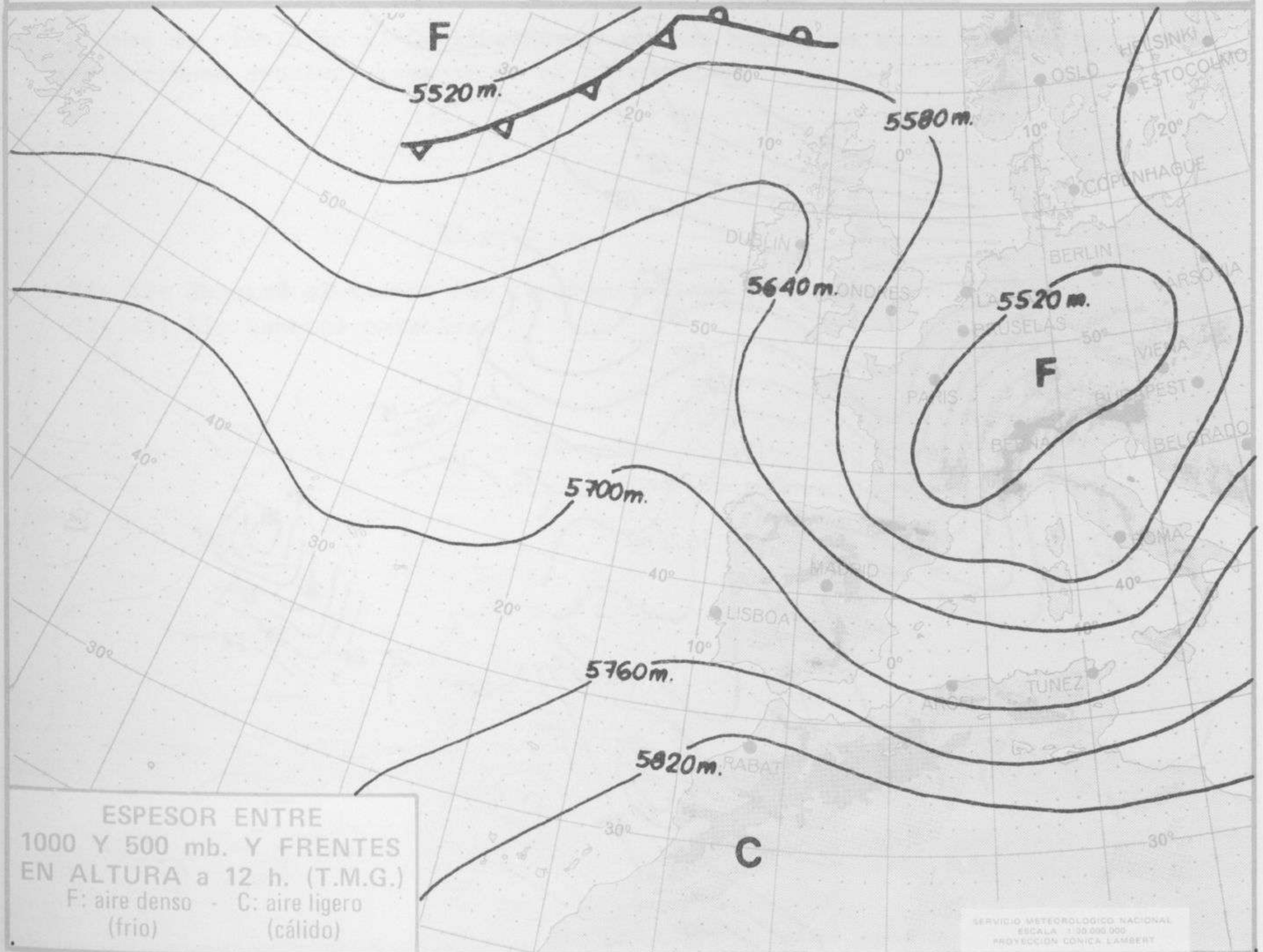
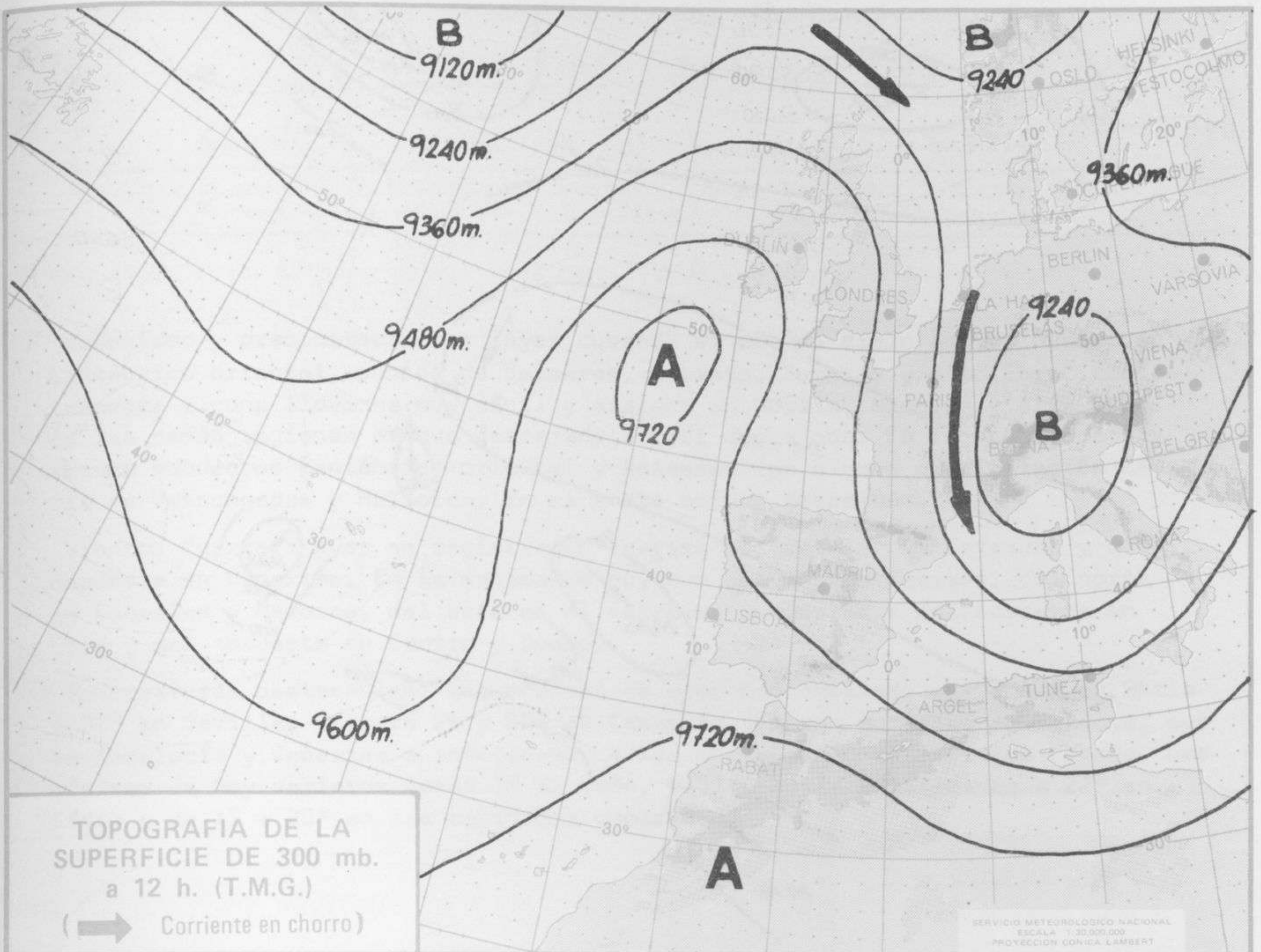


PREVISION DE OLEAJE
PARA MAÑANA
a 12 h. (T.M.G.)

MADRID, VIERNES 19 de JULIO de 1.974

Dirección postal: Centro de Análisis y Predicción (Ciudad Universitaria), Apartado 285 - Madrid - 3 - (España) - Teléfono: 244 35 00
Fonometeo local: teléfono 094 - Fonometeo España: teléfono 232 69 40 de Madrid







COMPLEMENTO A LA INFORMACION TECNICA DIARIA



Dirección postal: Centro de Análisis y Predicción (Ciudad Universitaria), Apartado 285 - Madrid - 3 - (España) - Teléfono: 244 35 00
 Fonometeo local: teléfono 094 - Fonometeo España: teléfono 232 69 40 de Madrid

MADRID, Viernes 19 de JULIO de 1.974

R A D I O S O N D E O S																									
Sondeos a 00 horas (TMG)										Sondeos a 12 horas (TMG)															
Presiones tipo					Puntos notables					Presiones tipo					Puntos notables										
PPP	hhh	TT	DD	dd	ff	PPP	TT	DD		PPP	TT	DD		PPP	hhh	TT	DD	dd	ff	PPP	TT	DD	PPP	TT	DD
La Coruña 08.001																									
1000	238	14	38	05	14	1021	16	41		1000	238	17	58	03	12	1021	19	60							
850	1588	8	64	04	23	968	10	26		850	1594	9	61	04	21	927	10	50							
700	3182	4	66	02	20	897	8	49		700	3197	6	76	06	18	863	8	59							
500	5860	-11	75	36	18	875	9	73		500	5880	-10	74	02	20	840	11	65							
400	7530	-24	71	32	23	797	7	50		400	7540	-24	59	01	32	702	6	76							
300	9560	-40		35	44	747	7	73		300	9580	-39	65	01	32	676	6	76							
250	10780	-47		34	40	690	3	65		250	10800	-47		01	34	594	-2	73							
200	12240	-54		33	40	677	5	65		200	12250	-54		01	42	570	-2	77							
150	13080	-55		34	36	564	-4	77		150	14090	-58		34	30	278	-44	64							
100	16610	-60		35	26	325	-36	59		100	16610	-61		34	24	214	-54								
70						277	-45			70						186	-56								
50						271	-44			50						170	-53								
30						183	-56			30						144	-59								
20						159	-54			20						132	-59								
Madrid / Barajas 08.221																									
1000	190					950	16	60		1000	186					950	20	67							
850	1550	X	62	35	08	797	10	62		850	1575	X	67	04	09	796	8	66							
700	3164	2	61	33	16	796	2	60		700	3175	5	66	33	15	624	2	65							
500	5830	-11		32	30	643	3	78		500	5840	-12		31	30	292	-43								
400	7510	-23		31	35	414	-20			400	7500	-26		33	37	241	-49								
300	9550	-41		31	40	277	-46			300	9530	-41		31	35	218	-47								
250	10770	-48		29	60					250	10740	-48		30	40	169	-54								
200	12230	-52		29	55					200	12220	-48		30	40	154	-53								
150	14070	-57		29	45					150	14080	-53		30	45	103	-64								
100	16600	-63		27	25					100	16630	-63		31	30										
70										70															
50										50															
30										30															
20										20															
Palma de Mallorca / San Bonet 08.302																									
1000	174	18	45	27	03	1015	18	42		1000	181	21	60	21	17	1015	25	62							
850	1550	10	30	32	12	867	12	33		850	1559	9	35	23	06	1002	21	60							
700	3136	3	56	32	23	788	4	59		700	3140	0	60	29	17	828	7	30							
500	5790	-11	60	29	56	698	3	56		500	5780	-13		20	52	706	0	59							
400	7460	-24		27	80	487	-12	60		400	7440	-26		29	68	670	2	74							
300	9500	-40		26	107	285	-43			300	9460	-41		29	84	522	-10								
250	10700	-45		27	101	185	-50			250	10680	-47		29	84	259	-49								
200	12200	-48								200	12150	-49				244	-46								
150										150	14000	-56				234	-48								
100										100						224	-46								
70										70						118	-61								
50										50															
30										30															
20										20															
Santa Cruz de Tenerife 60.020																									
1000	155	20	58	00	00	1014	21	58		1000	156	25	62	01	06	1014	26	63							
850	1553	20		04	16	936	18	57		850	1564	23		04	08	926	19	57							
700	3203	14		22	14	892	22			700	3223	14		21	14	860	23								
500	5950	-5		19	14	783	17			500	5840	-7		21	10	726	17								
400	7640	-18		18	30	751	18			400	7650	-17		21	16	444	-13								
300	9750	-31		19	20	526	-2			300	9750	-31		22	12	427	-13								
250	11020	-41		19	20	413	-19			250	10100	-40		21	20	271	-36								
200	12500	-52		18	16	400	-18			200	12500	-52		21	20	147	-67								
150	14320	-64		16	16	343	-24			150	14310	-65		19	20										
100	16730	-74		16	20	187	-55			100	16730	-73		18	20										
70						120	-72			70															
50										50															
30										30															
20										20															

V I E N T O E N A L T I T U D																
Estación	Tipo de Fondeo	Indicativo	dir/hora	Tierra dd ff	1000m dd ff	1500m dd ff	2000m dd ff	3000m dd ff	4000m dd ff	5500m dd ff	7000m dd ff	9000m dd ff	10500m dd ff	12000m dd ff	13500m dd ff	16000m dd ff

