



BOLETIN DIARIO

AÑO XXIII
2ª Epoca
Núm. 130.

MADRID, VIERNES 10 de MAYO de 1974

Dirección postal: Centro de Análisis y Predicción (Ciudad Universitaria), Apartado 285 - Madrid - 3 - (España) - Teléfono: 244 35 00
Fonometeo local: teléfono 094 - Fonometeo España: teléfono 232 69 40 de Madrid

TIEMPO PASADO (de 12 horas de ayer a 12 horas, T.M.G., de hoy):

Nubosidad y precipitaciones: Se han registrado importantes lluvias en Galicia y en general débiles en el Cantábrico, Duero y cabecera del Ebro y alguna precipitación muy dispersa e inapreciable en el litoral norte de Levante y del sur de Cataluña.

Vientos fuertes: No se han registrado.

Temperaturas destacables: Máximas extremas de ayer entre capitales de provincia peninsulares y en las capitales de provincia insulares: 16ª en Pontevedra; 27ª en Sevilla; 18ª en Palma; 23ª en Las Palmas; 25ª en Santa Cruz de Tenerife. Mínimas extremas de hoy: 5ª en Granada; 14ª en Barcelona y Cádiz; 7ª en Palma; 15ª en Las Palmas; 16ª en Santa Cruz de Tenerife.

PRONOSTICO PARA MAÑANA:

En Galicia lluvias y lloviznas. En Cantábrico, Duero, alto Ebro, Pirineos y Cataluña nubosidad variable con chubascos dispersos que en algunos puntos podrán ser de carácter tormentoso. En el Centro y Aragón parcialmente nuboso con chubascos en el sistema Central e Ibérico. Poco nuboso en las demás regiones.

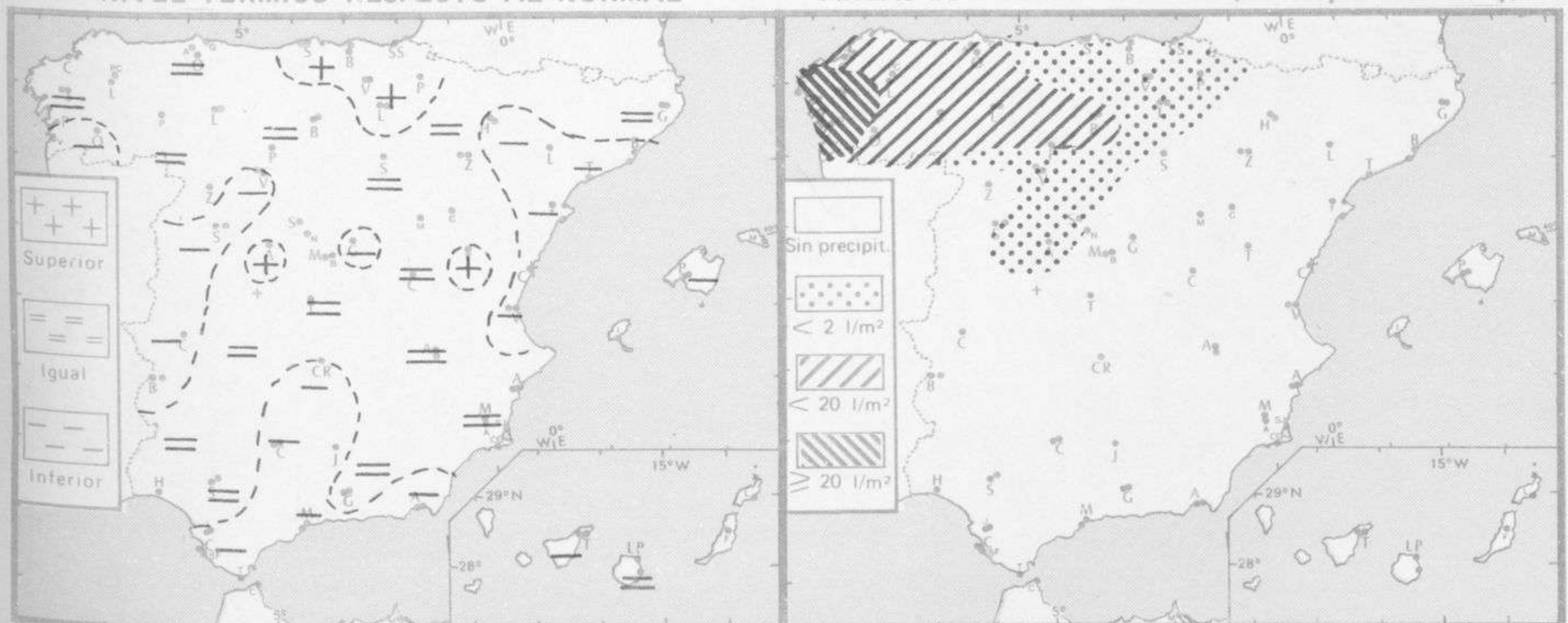
TENDENCIA PARA LOS DIAS 12 Y 13.:

Día 12: Chubascos en Galicia, zonas del Cantábrico y Duero. Parcialmente nuboso en Aragón y Cataluña. Poco nuboso en las demás regiones.

Día 13: Nubosidad variable con chubascos dispersos en la vertiente atlántica y Cataluña.

NIVEL TERMICO RESPECTO AL NORMAL

AREAS CON PRECIPITACION (12 h. ayer a 12 h. hoy)

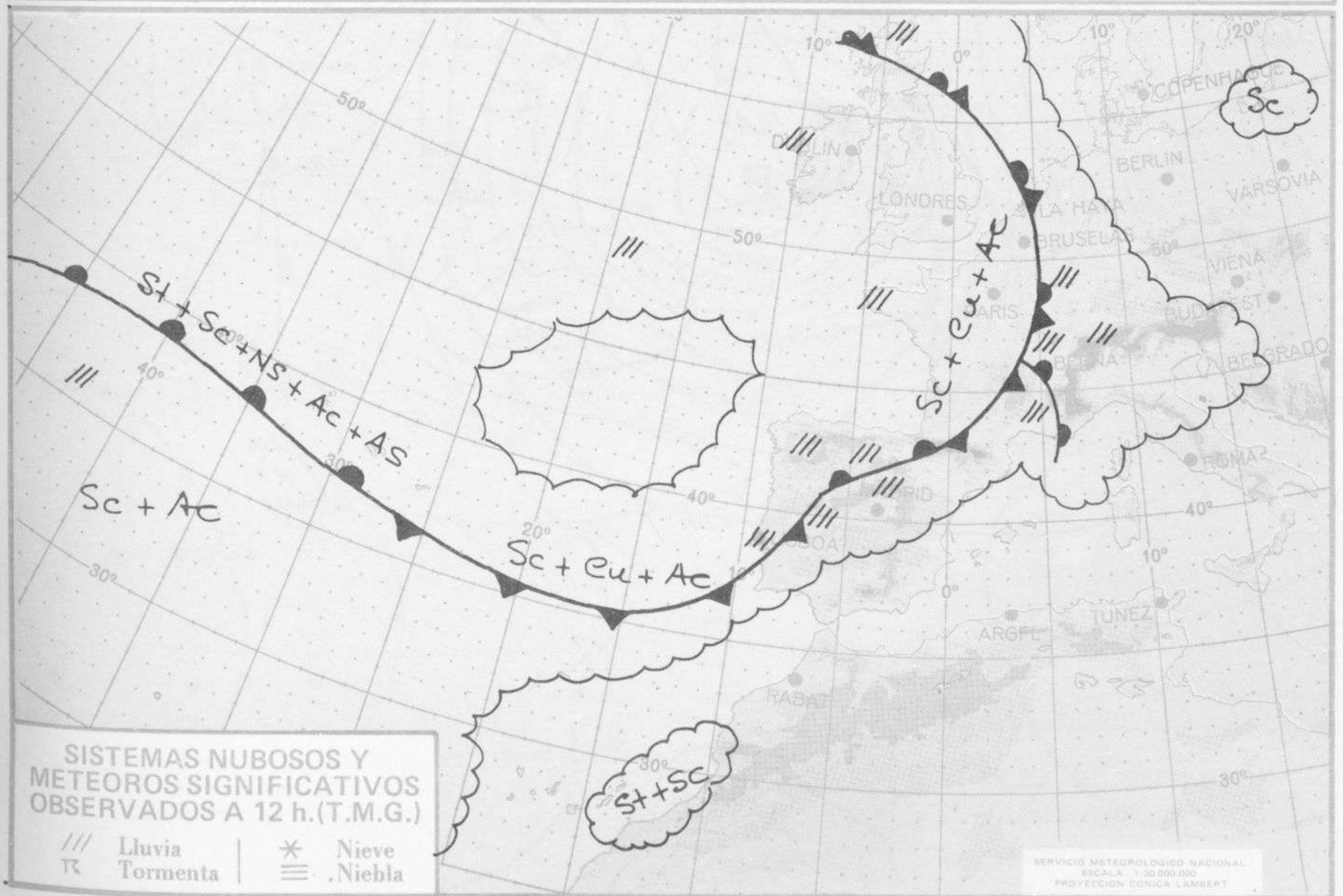


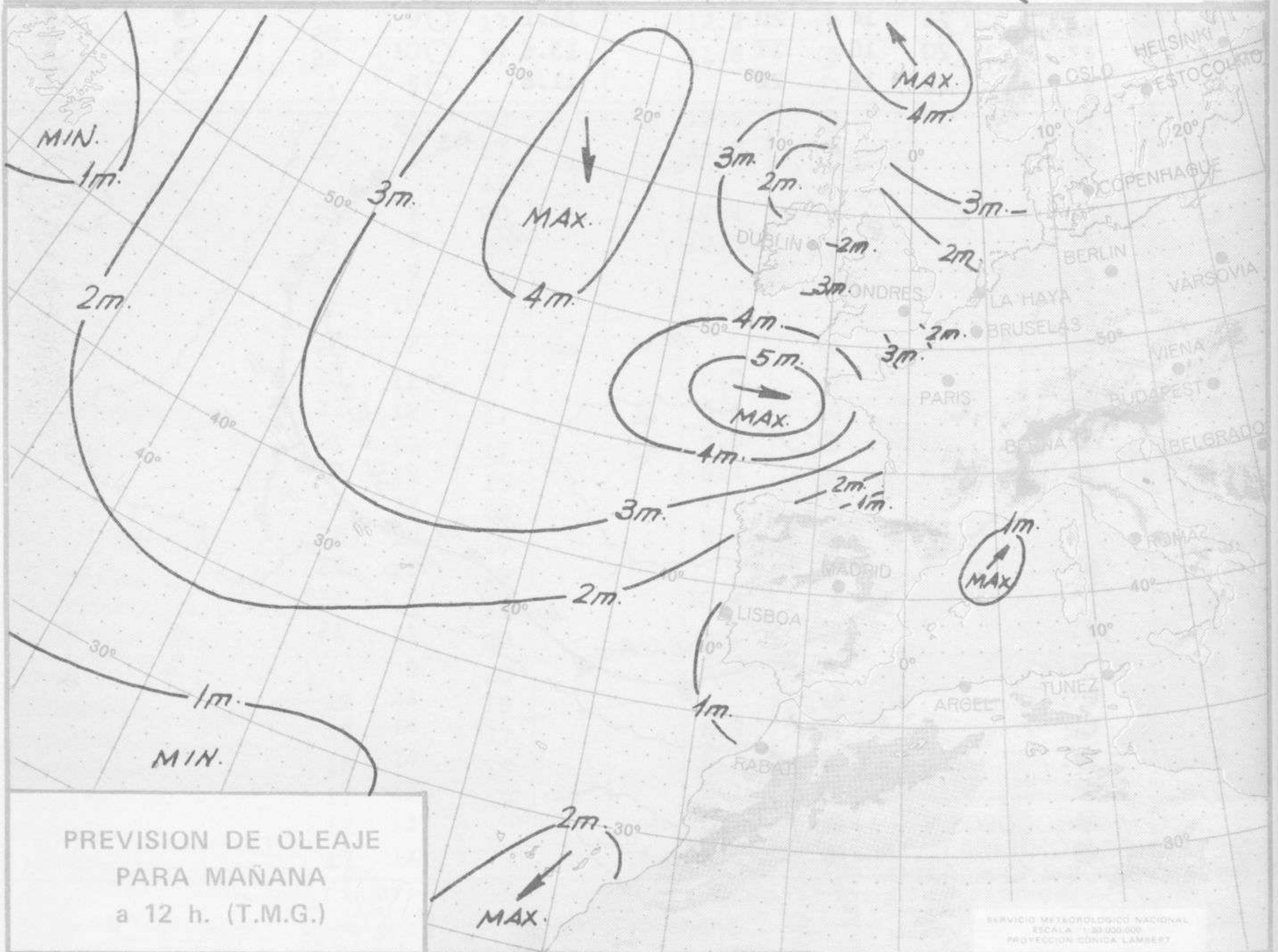
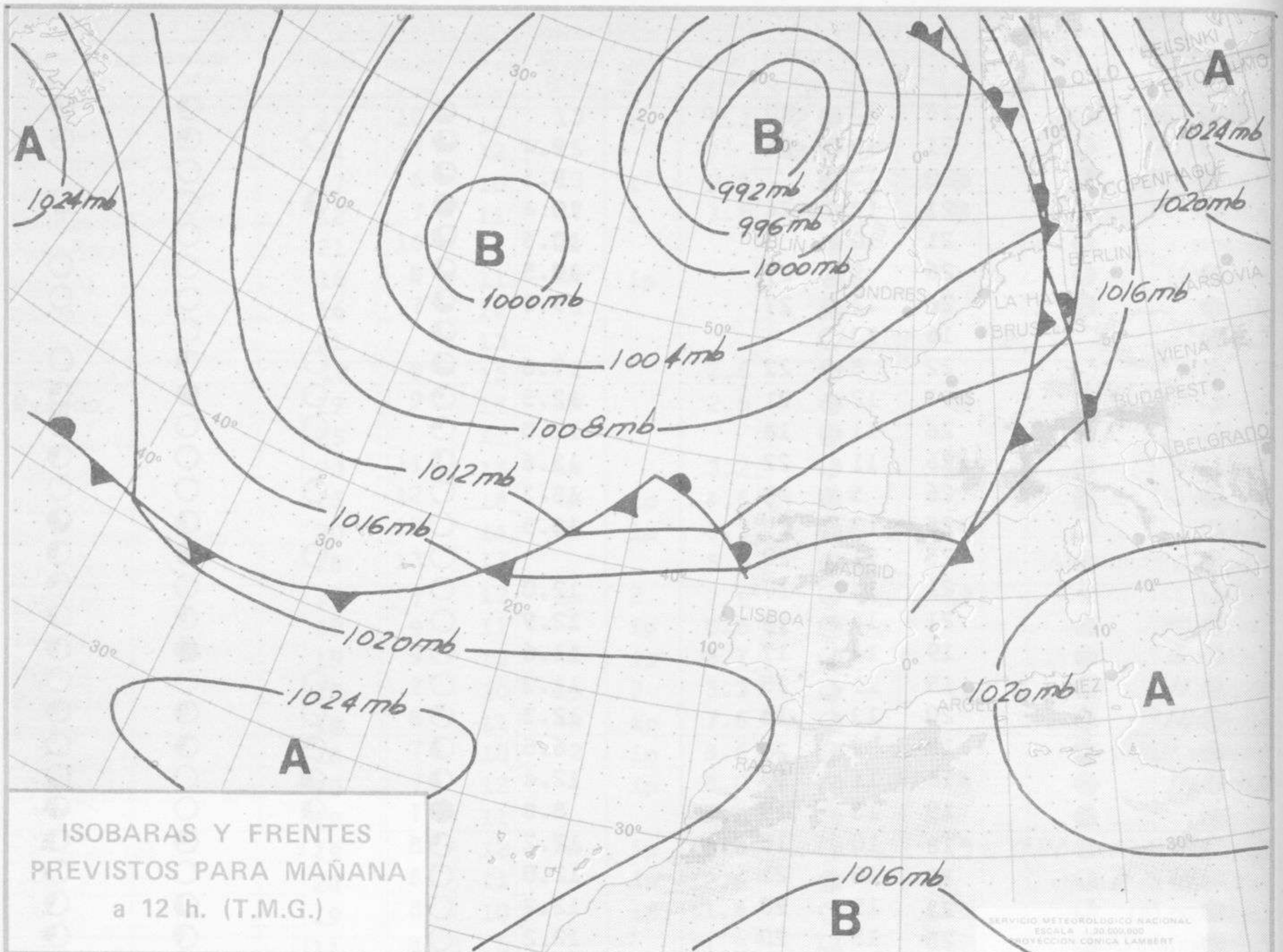
Estaciones	Temperaturas (°C)			Precipitación (l/m ²)		Horas de sol ayer	Meteoros significativos			
	Máxima de ayer	Mínima de hoy	12 horas de hoy	06 ayer a 06 hoy	Hoy 06-12		18 horas de ayer	00 horas de hoy	06 horas de hoy	12 horas de hoy
La Coruña	17	10	14	13	1	2.1	/// ●	○	☾	☾
Monteventoso	14	7	12	15			/// ●		☾	☾
Lugo (Punto Centro)	17	6	10	13	1	2.5	●	/// ●	☾	●
Santiago de Compostela (A)	12	7	11	27	1	1.5	●	/// ●	☾	☾
Pontevedra	21	10		21			●		☾	
Vigo (A)	16	8	11	26	ip		●		☾	●
Orense	16	7	12	8			●		●	●
Ponferrada	21		13				☾			●
Asturias (A)	18	9	15	2		2.6	●		○	●
Oviedo	19	9	17	ip		2.5	●	●	☾	☾
Santander (A)	25		17				●			☾
Santander	23	11	15	ip		3.2	☾	☾	●	☾
Bilbao (A)	25	12	18	ip	ip	4.6	●		●	●
San Sebastian/Igueldo	20	10	14	ip	ip	5.3	●	☾	☾	●
San Sebastian (A)	18	13	17			5.3	●		●	●
León (A)	19	7	13	ip	2	7.5	☾	☾	☾	☾
Zamora	19	9	11		ip	8.3	☾		●	/// ●
Palencia	19	9	12	1	ip	8.7	☾		●	/// ●
Burgos (A)	18	7	10	ip	2	5.3	☾	☾	●	/// ●
Burgos	18	8	11	ip	ip	7.6	☾		●	/// ●
Valladolid (A)	18	7	10	2	ip	8.6	☾		●	●
Valladolid	20	7	12	1	ip	8.0	☾	☾		/// ●
Soria	19	7	11			7.6	☾		●	●
Salamanca (A)	19	8	12	ip	ip	8.8	☾	☾	/// ●	/// ●
Avila	20	8	11		ip	12.6	●		☾	/// ●
Segovia	19	8	10		ip	11.4	☾		☾	●
Navacerrada	11	4	5			11.5	☾		☾	●
Madrid/Barajas	20	9	17			12.2	☾	○	☾	☾
Madrid (Cdad. Universitaria)	22	10	17			11.8	☾	○	☾	☾
Guadalajara	21	8					○		☾	
Toledo	22	11	20			12.6	☾		☾	☾
Cuenca	20	7	17			11.5	☾		☾	☾
Molina de Aragón			17							●
Ciudad Real	23	7	20			12.4	☾	☾	○	☾
Albacete (A)	23	9	22			12.0	☾	○	☾	☾
Cáceres	19	9	14				☾	○	☾	●
Badajoz (A)	22	10				7.0	☾		☾	
Vitoria (A)	20	12	17	ip	ip		☾		●	●
Logroño	23	12	17			5.0	☾		●	●
Logroño (A)	23	12	17		ip	5.4	☾	☾	●	●
Pamplona	21	13	17		ip	4.0	●		●	●
Huesca (A)	19	9	15			6.1	●		●	●
Daroca	22	12	20			7.3	☾		☾	
Zaragoza (A)	22	10	19			8.6	●	☾	☾	●
Zaragoza	22	10	19				☾		●	
Calamocha	21	7	18			10.4	☾	○	○	☾
Teruel	21	11	20				☾		☾	☾
Lérida		9	20			6.0			○	●
Gerona (A)	19	11	19				☾		☾	☾
Barcelona	17	14	17			6.9	●		☾	☾
Barcelona (A)	18	14	18			6.1	●	●	●	☾
Reus (A)	17	12	18	ip		0.1	●		●	☾
Tarragona	17	11		ip		0.7	●		●	
Tortosa	17	14				6.6	●		●	

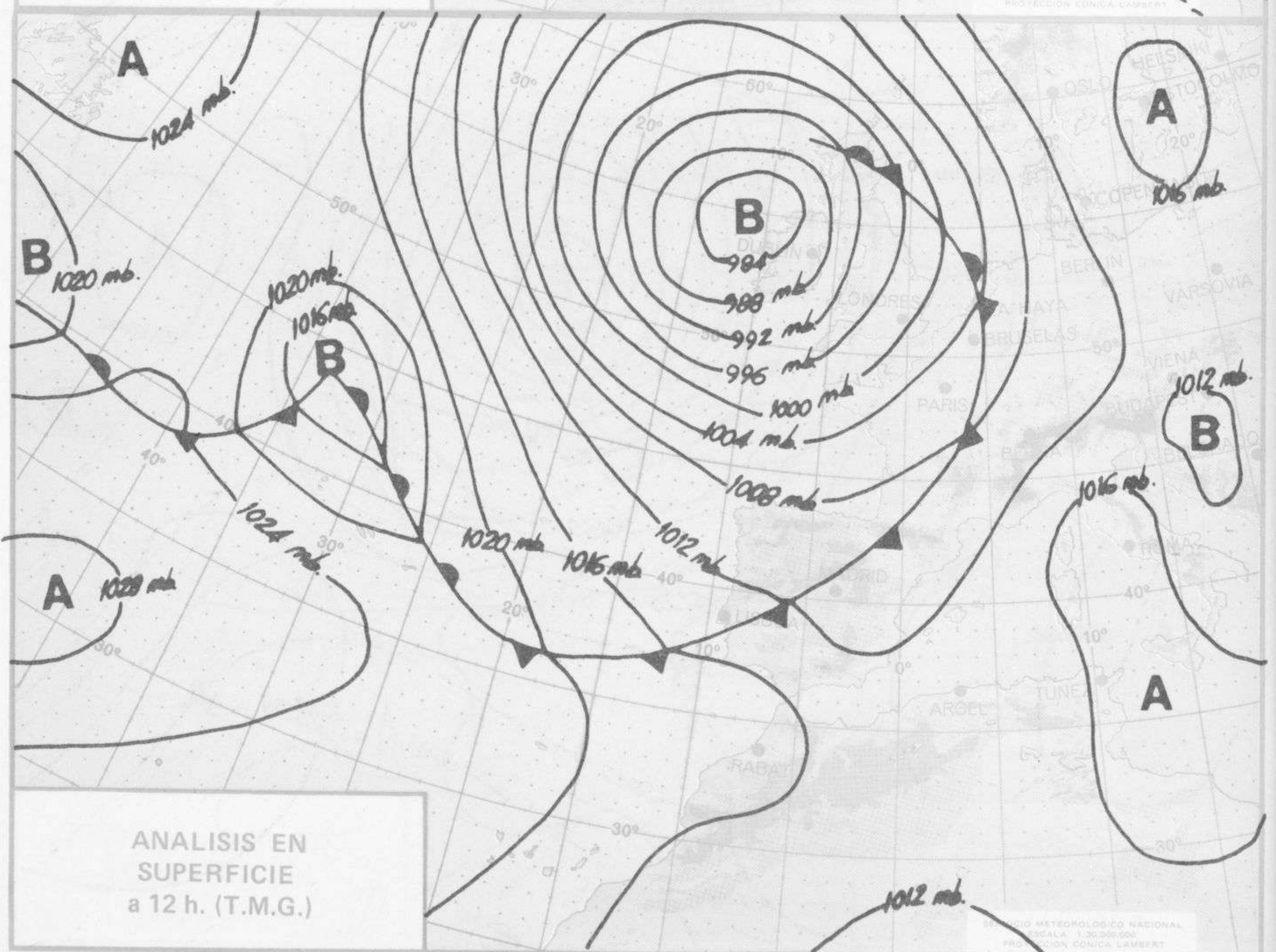
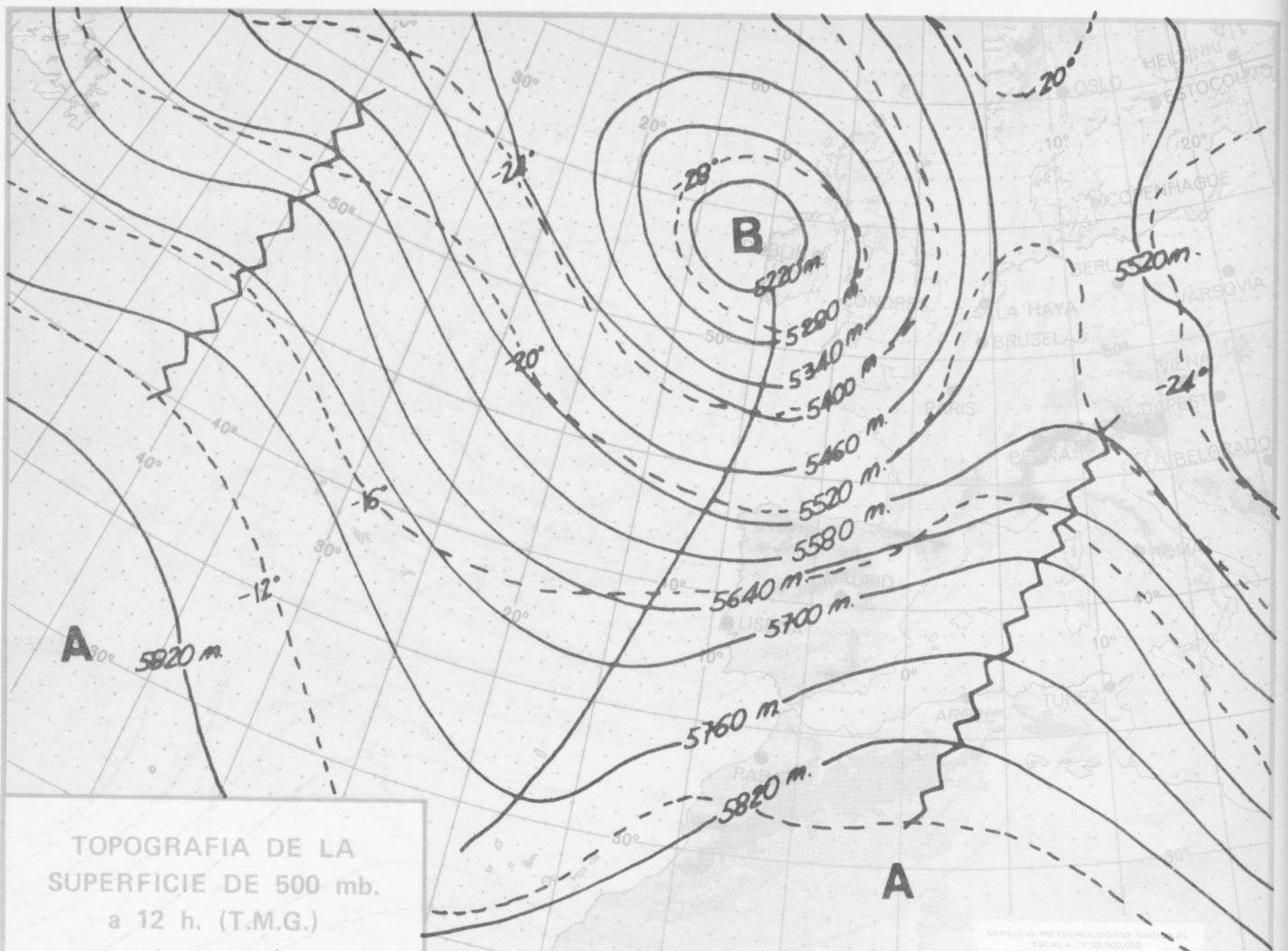
SÍMBOLOS UTILIZADOS EN LOS CUADROS DE METEOROS SIGNIFICATIVOS

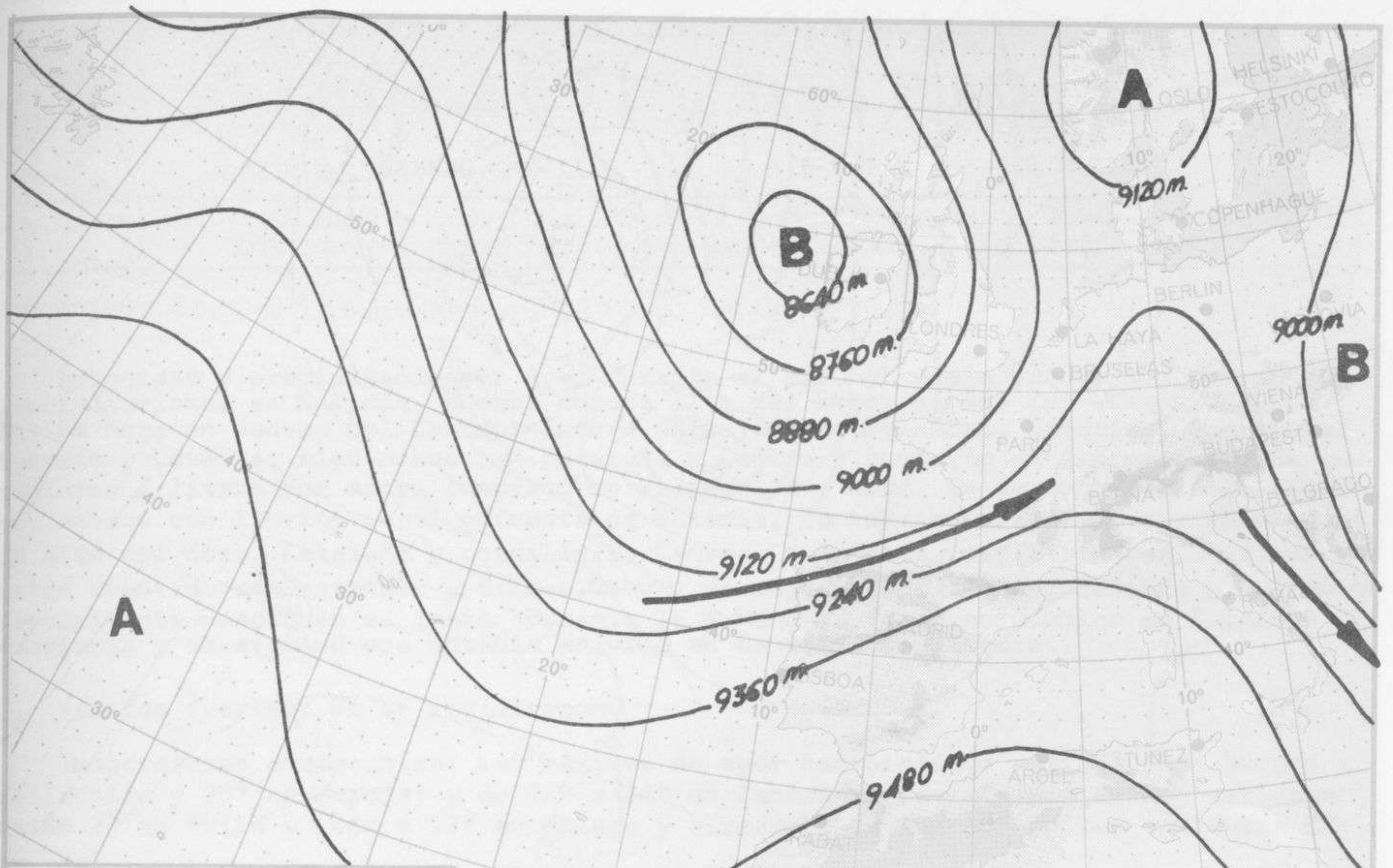
- ☾ Llovizna = Neblina < Relámpagos ▲ Granizo ○ Despejado ☾ Nuboso ↙ NW 30 nudos ↗ NE 35 nudos
 /// Lluvia ≡ Niebla ⚡ Tormenta * Nieve ☾ Poco nuboso ● Cubierto ↘ SW 50 nudos ↗ SE 65 nudos

Estaciones	Temperaturas (°C)			Precipitación (l/m ²)		Horas de sol ayer	Meteoros significativos			
	Máxima de ayer	Mínima de hoy	12 horas de hoy	06 ayer a 06 hoy	Hoy 06-12		18 horas de ayer	00 horas de hoy	06 horas de hoy	12 horas de hoy
Castellón de la Plana	18	13	20	ip			☉	☉	☉	☉
Valencia (A)	21	10	26			9.4	☉	☉	☉	☉
Valencia	20	13				9.5	☉		☉	
Alicante (A)	21	12	24			10.4	☉	☉	☉	☉
Alicante	21	10				10.5	☉		☉	
Murcia (A)	26	9	27			10.5	☉		☉	☉
Murcia	26	12	27			9.8	☉		☉	☉
Cartagena	16	13					☉		☉	
San Javier	22	8	22			7.6	☉	☉	☉	☉
Sevilla (A)	27	12	21			12.5	☉	☉	☉	☉
Córdoba (A)	26	11	18			12.0	☉	☉	☉	☉
Jaén	26	11	22			13.6	☉		☉	☉
Granada (A)	26	5	22			13.3	☉	☉	☉	☉
Huelva	25	13	19			13.5	☉		☉	☉
Jerez de la Frontera (A) ...	25	11	20				☉	☉	☉	☉
Cádiz	21	14	17			12.0	☉		☉	☉
San Fernando	21	14	18			12.9	☉		☉	☉
Tarifa	19	14	17			11.6	☉		☉	☉
Málaga (A)	19	11	25			11.3	☉	☉	☉	☉
Almería (A)	20	13	18			12.3	☉	☉	☉	☉
Palma de Mallorca (A)	18	7	20			6.5	☉	☉	☉	☉
Mahón (A)	18	11	19			12.4	☉	☉	☉	☉
Ibiza (A)	19	13	19			8.8	☉	☉	☉	☉
Santa Cruz de Tenerife (A)...	18	10	16			12.2	☉		☉	☉
Santa Cruz de Tenerife	25	16	21			12.0	☉		☉	☉
Las Palmas (A)	23	15	20			12.2	☉		☉	☉
Fuerteventura (A)	25	15	20			12.2	☉		☉	☉
Lanzarote (A)	24	14	20			11.1	☉		☉	☉
Ceuta	20	10	17			13.6	☉		☉	☉
Melilla	26	16	22			11.8	☉		☉	☉



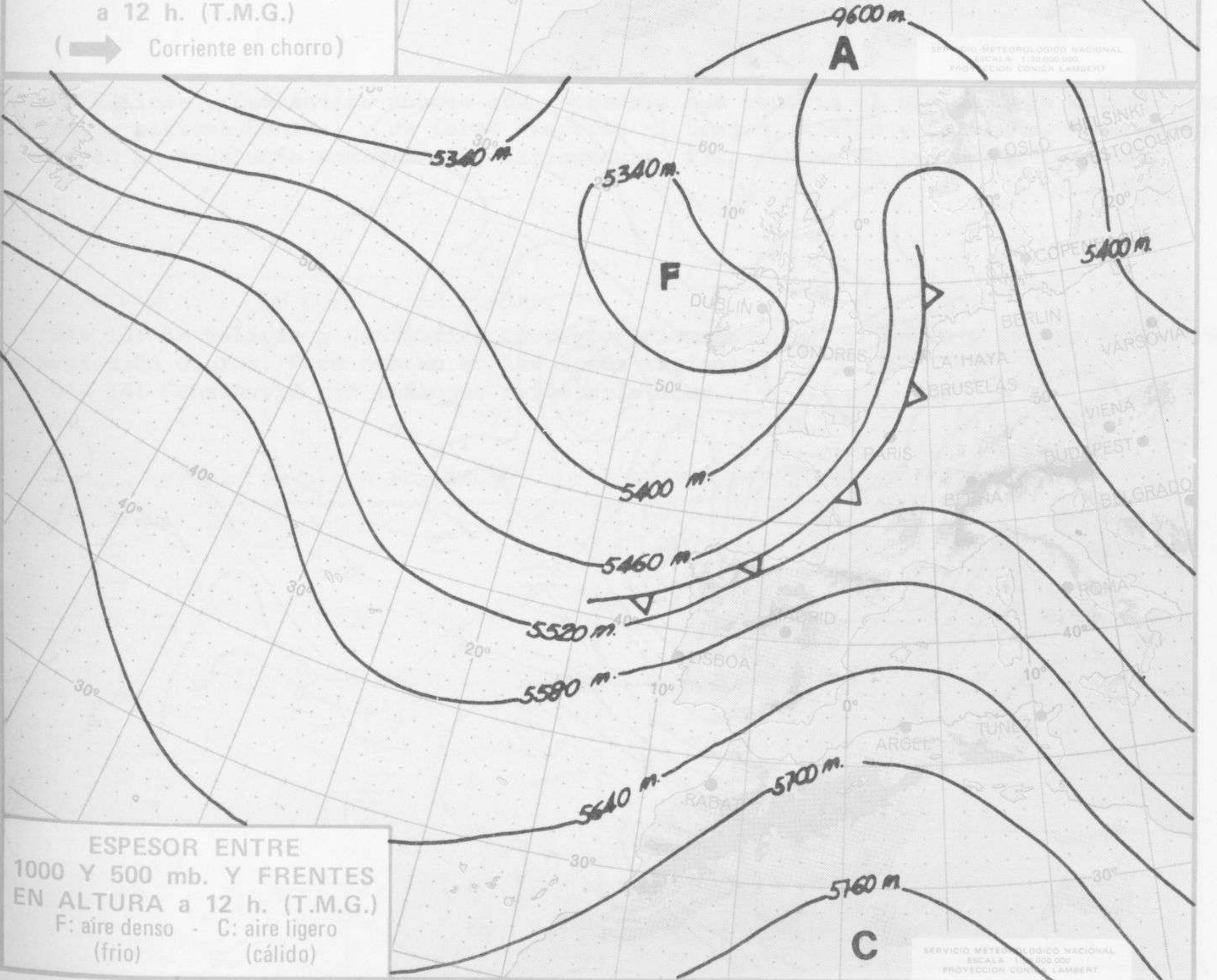




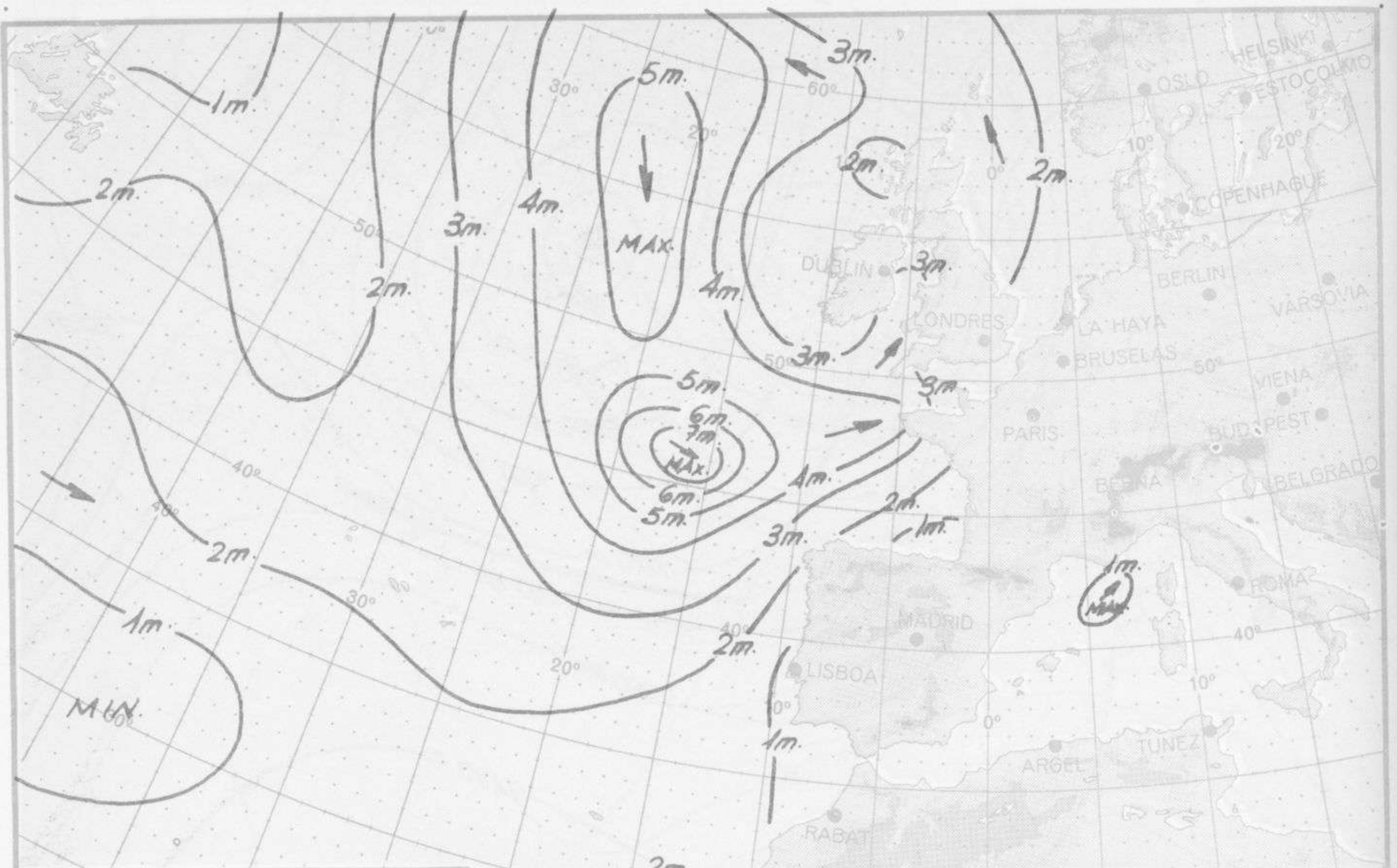


TOPOGRAFIA DE LA SUPERFICIE DE 300 mb. a 12 h. (T.M.G.)

(➔) Corriente en chorro

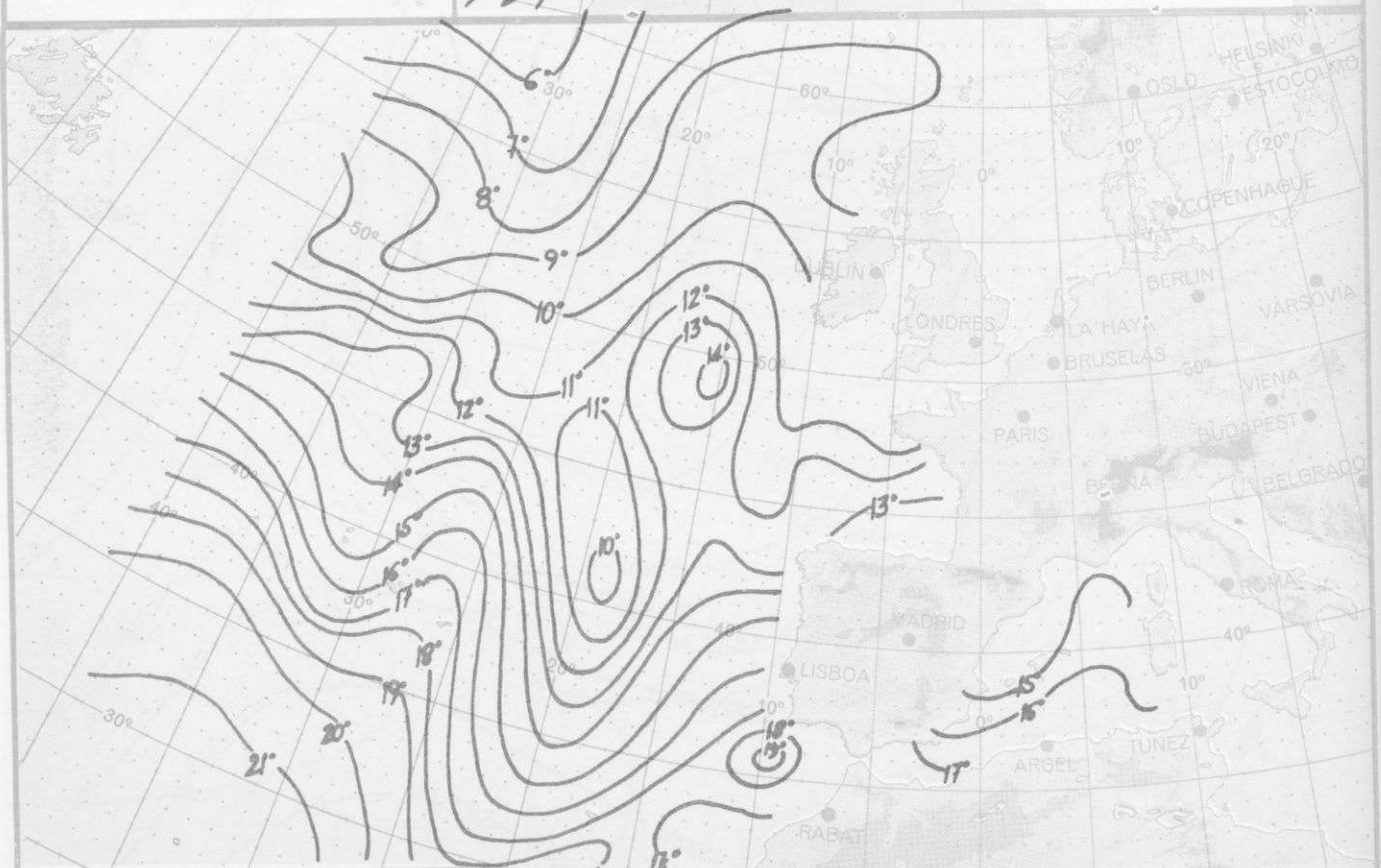


ESPESOR ENTRE 1000 Y 500 mb. Y FRENTE EN ALTURA a 12 h. (T.M.G.)
 F: aire denso (frio) - C: aire ligero (cálido)



ALTURA Y DIRECCION
DEL OLEAJE
a 06 h. (T.M.G.)

SERVICIO METEOROLÓGICO NACIONAL
ESCALA 1:30.000.000
PROYECCION CONICA LAMBERT



TEMPERATURA SUPERFICIAL
DEL AGUA DEL MAR (SST)
a 06 h. (T.M.G.)

SERVICIO METEOROLÓGICO NACIONAL
ESCALA 1:30.000.000
PROYECCION CONICA LAMBERT



COMPLEMENTO A LA INFORMACION TECNICA DIARIA



Dirección postal: Centro de Análisis y Predicción (Ciudad Universitaria), Apartado 285 - Madrid - 3 - (España) - Teléfono: 244 35 00
 Fonometeo local: teléfono 094 - Fonometeo España: teléfono 232 69 40 de Madrid

MADRID, Viernes 10 de MAYO de 1.974

		R A D I O S O N D E O S											
		Sondeos a 00 horas (T M G)						Sondeos a 12 horas (T M G)					
		Presiones tipo			Puntos notables			Presiones tipo			Puntos notables		
		PPP	hhh	TT DD dd ff	PPP	TT DD	PPP TT DD	PPP	hhh	TT DD dd ff	PPP	TT DD	PPP TT DD
La Coruña 08.001	1000	91	11 30 23 10	1003	11 28		1000	75	12 41 25 12	1003	12 40	140 -55	
	850	1416	2 32 26 33	961	9 31		850	1412	1 27 25 33	955	9 45	127 -52	
	700	2957	-6 36 25 40	885	5 59		700	2946	-8 27 26 35	797	-3 16		
	500	5530	-19 07 24 95	841	1 31		500	5500	-21 56 26 61	774	-3 08		
	400	7150	-29 07 23 10	813	0 51		400	7110	-33 64 25 95	758	-3 58		
	300	9140	-44 36 25 34	698	-12 36		300	9090	-45 59 25 02	674	-11 05		
	250	10340	-54	564	-14 68		250	10290	-52 59 25 97	645	-10 67		
	200	11750	-61	496	-19 00		200	11720	-57 59 25 65	507	-21 66		
	150			394	-30 63		150	13570	-54 25 65	401	-34 64		
	100			268	-50 45		100	16170	-55 25 18	382	-33 64		
	70			228	-58		70			344	-37 59		
	50			205	-62		50			263	-52 59		
	30			168	-56		30			200	-57 59		
20			157	-58		20			180	-53			
Madrid / Barajas 08.221	1000	115		941	14 50		1000	128		943	15 59		
	850	1484	10 39 24 21	850	10 39		850	1493	6 57 24 20	845	6 57		
	700	3077	1 40 24 24	812	10 60		700	3071	4 70 25 30	741	3 71		
	500	5700	-14 63 26 44	700	1 40		500	5690	-16 71 25 48	502	-15 59		
	400	7360	-25 67 26 40	519	-13 63		400	7340	-26 25 56	200	-64		
	300	9380	-43 62 26 50	395	-26 71		300	9380	-38 25 50				
	250	10580	-53 26 60	269	-49 61		250	10610	-45 25 48				
	200	11990	-64 26 60	189	-66		200	12080	-54				
	150	13720	-66 26 49	156	-69		150						
	100	16230	-59 26 25	105	-60		100						
	70						70						
	50						50						
	30						30						
20						20							
Palma de Mallorca / Bon Bonet 08.302	1000						1000						
	850						850						
	700						700						
	500						500						
	400						400						
	300						300						
	250						250						
	200						200						
	150						150						
	100						100						
	70						70						
	50						50						
	30						30						
20						20							
Santa Cruz de Tenerife 60.020	1000	145	17 55 05 06	1013	17 58		1000	445	20 58 02 08	1013	21 59		
	850	1522	15 06 08	862	15		850	1522	13 06 12	899	11 27		
	700	3126	5 21 04	748	10		700	3129	5 23 10	874	14		
	500	5770	-15 23 22	487	-17		500	5780	-14 24 40	721	77		
	400	743	-27 25 40	316	-38		400	7440	-25 25 50	397	-26		
	300	9440	-41 25 45	201	-59		300	9470	-39 25 00	227	-52		
	250	10660	-49 26 50	173	-59		250	10670	-48 25 60	208	-52		
	200	12090	-59 26 55				200	12150	-54 25 70	131	-66		
	150	13890	-62 27 75				150	13960	-62 25 70				
	100	16340	-72 27 50				100	16420	-69 25 05				
	70						70						
	50						50						
	30						30						
20						20							

V I E N T O E N A L T I T U D																
Estación	Tipo de Sondeo	Indicativo	dia/hora	Tierra dd ff	1000m dd ff	1500m dd ff	2000m dd ff	3000m dd ff	4000m dd ff	5500m dd ff	7000m dd ff	9000m dd ff	10.500m dd ff	12.000m dd ff	13500m dd ff	16000m dd ff

