



# BOLETIN DIARIO

AÑO XXIII

2ª Epoca

Núm. 102.

MADRID, VIERNES 12 de ABRIL de 1.974

Dirección postal: Centro de Análisis y Predicción (Ciudad Universitaria), Apartado 285 - Madrid - 3 - (España) - Teléfono: 244 35 00  
 Fonometeo local: teléfono 094 - Fonometeo España: teléfono 232 69 40 de Madrid

## TIEMPO PASADO (de 12 horas de ayer a 12 horas, T.M.G., de hoy):

**Nubosidad y precipitaciones:** En las últimas 24 horas el cielo ha estado muy nuboso o cubierto en toda España y se han registrado tormentas en Andalucía occidental y Extremadura, chubascos en Galicia, Cantábrico y Levante y lluvias en Cataluña y Baleares. En las demás regiones también se han registrado precipitaciones pero en forma débil y dispersa. Se han totalizado 18 litros por metro cuadrado en Jerez, 16 en Cádiz y 15 en Huelva.

**Vientos fuertes:** No se han registrado.

**Temperaturas destacables:** Han permanecido por debajo de sus valores normales entre 3º y 5º con la sola excepción del archipiélago canario donde han sido normales. Ayer la máxima se dió en Alicante, Almería y Murcia con 20º y hoy la mínima ha sido de 0º en **Soria**. A las 12 horas del día de hoy la temperatura más alta correspondía a Murcia con 18º y la más baja Avila con 7 grados.

## PRONOSTICO PARA MAÑANA:

Continuará la inestabilidad sobre la Península, Baleares y Canarias con chubascos de distribución irregular que en ocasiones serán de carácter tormentoso. Las zonas más afectadas serán Andalucía y Sureste. No obstante, en Galicia y Cantábrico solo habrá nubosidad estratiforme con riesgo de alguna precipitación ligera.

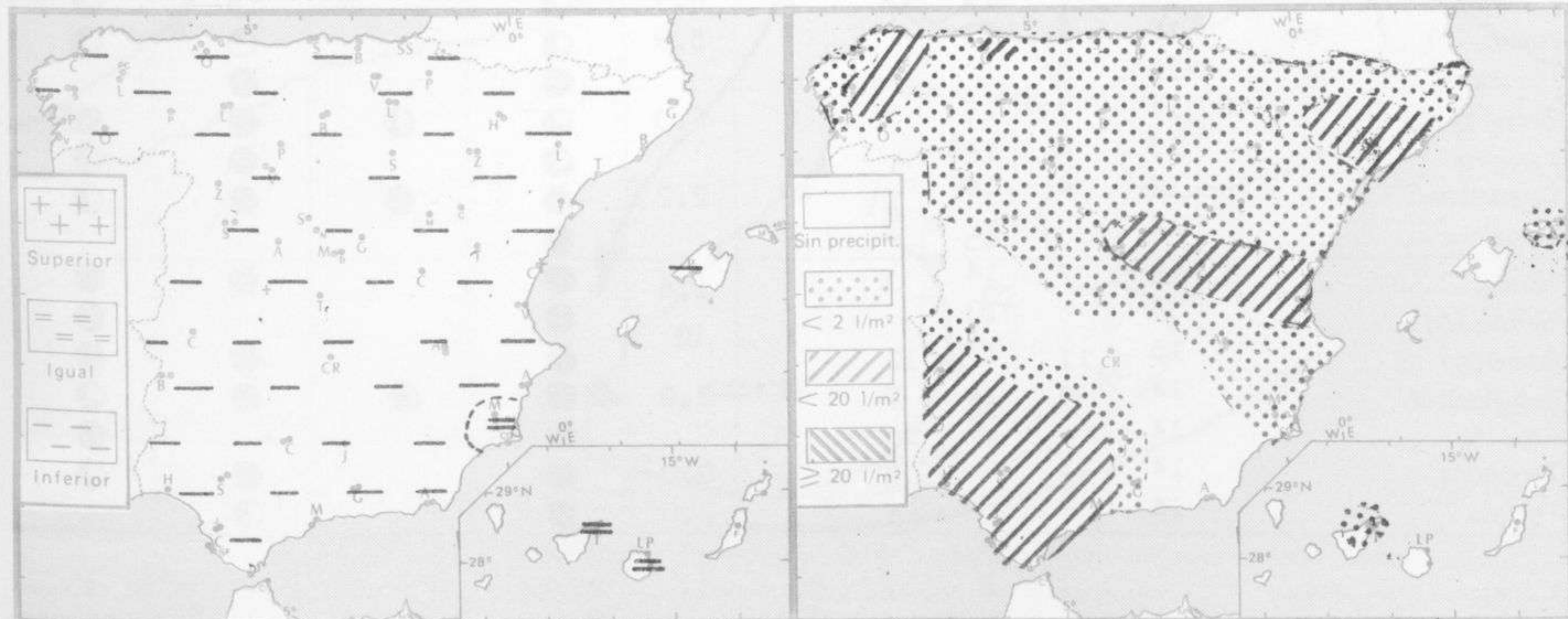
## TENDENCIA PARA LOS DIAS ..... 14 Y 15.:

**Día 14:** Continuará el tiempo con análogas características.

**Día 15:** Chubascos en el norte de Galicia, Cantábrico, Duero, Ebro, Cataluña y Baleares. En el resto el tiempo tenderá a mejorar lentamente aunque todavía será posible algún chubasco aislado.

NIVEL TERMICO RESPECTO AL NORMAL

AREAS CON PRECIPITACION (12 h. ayer a 12 h. hoy)

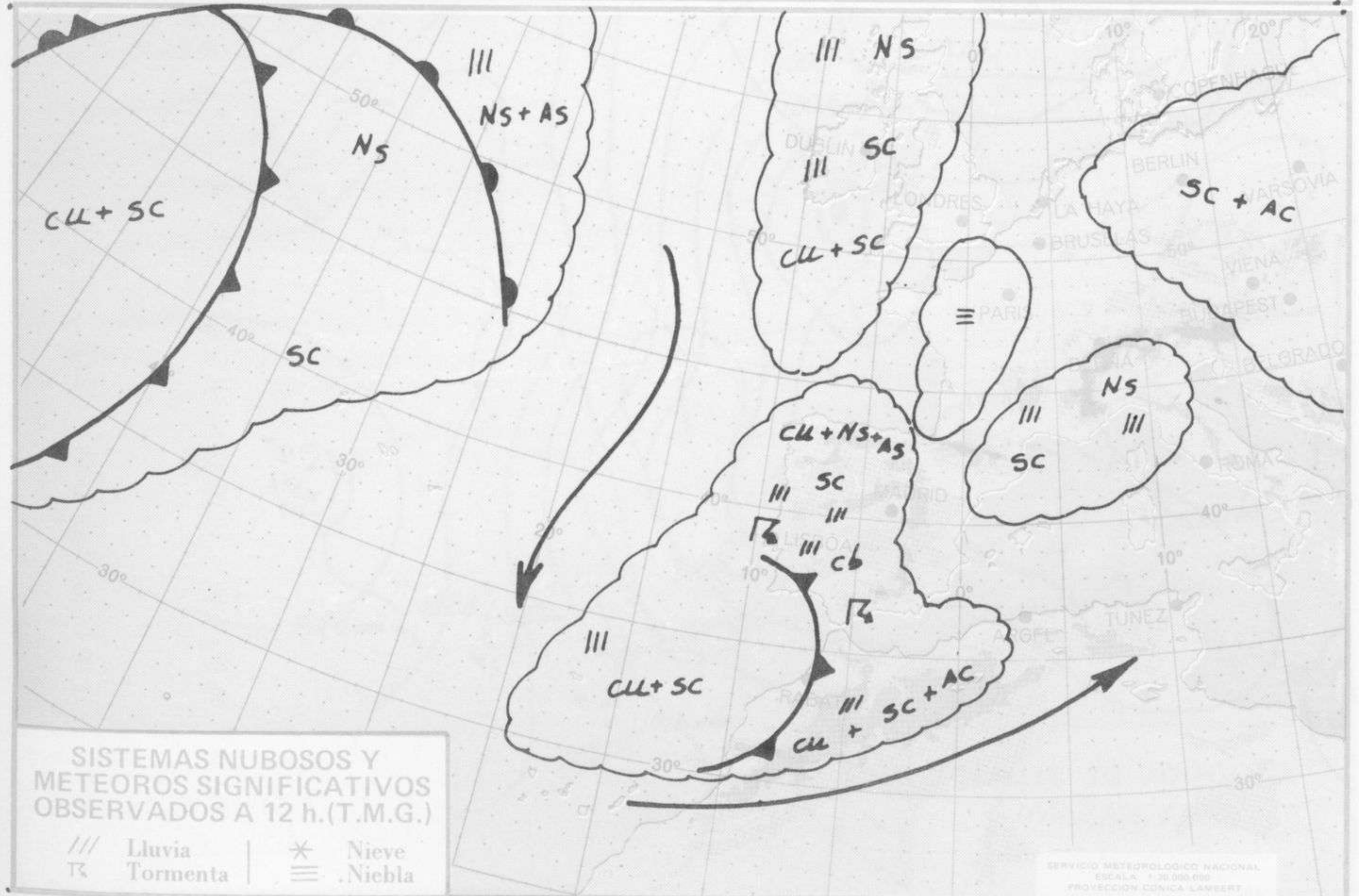


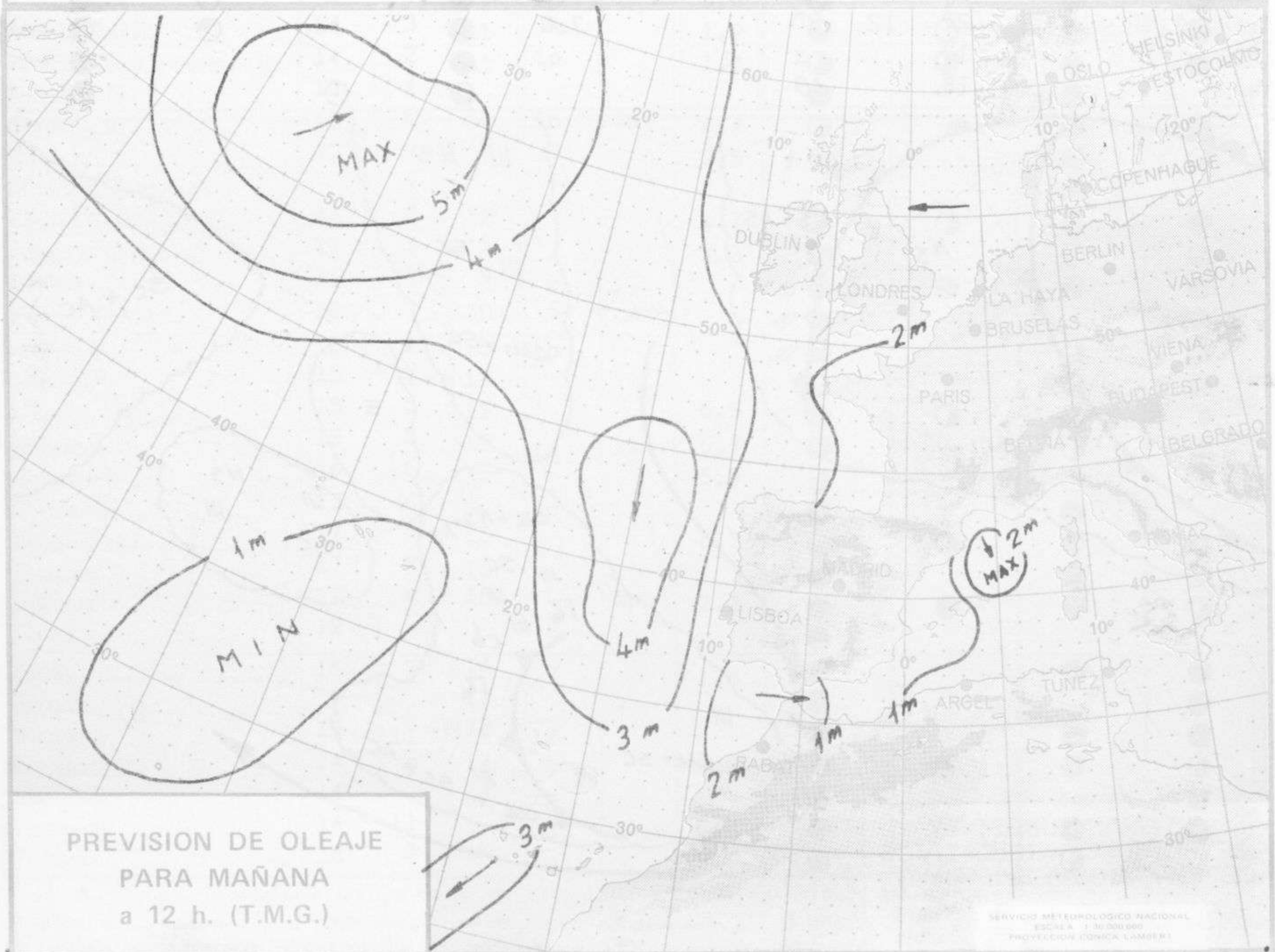
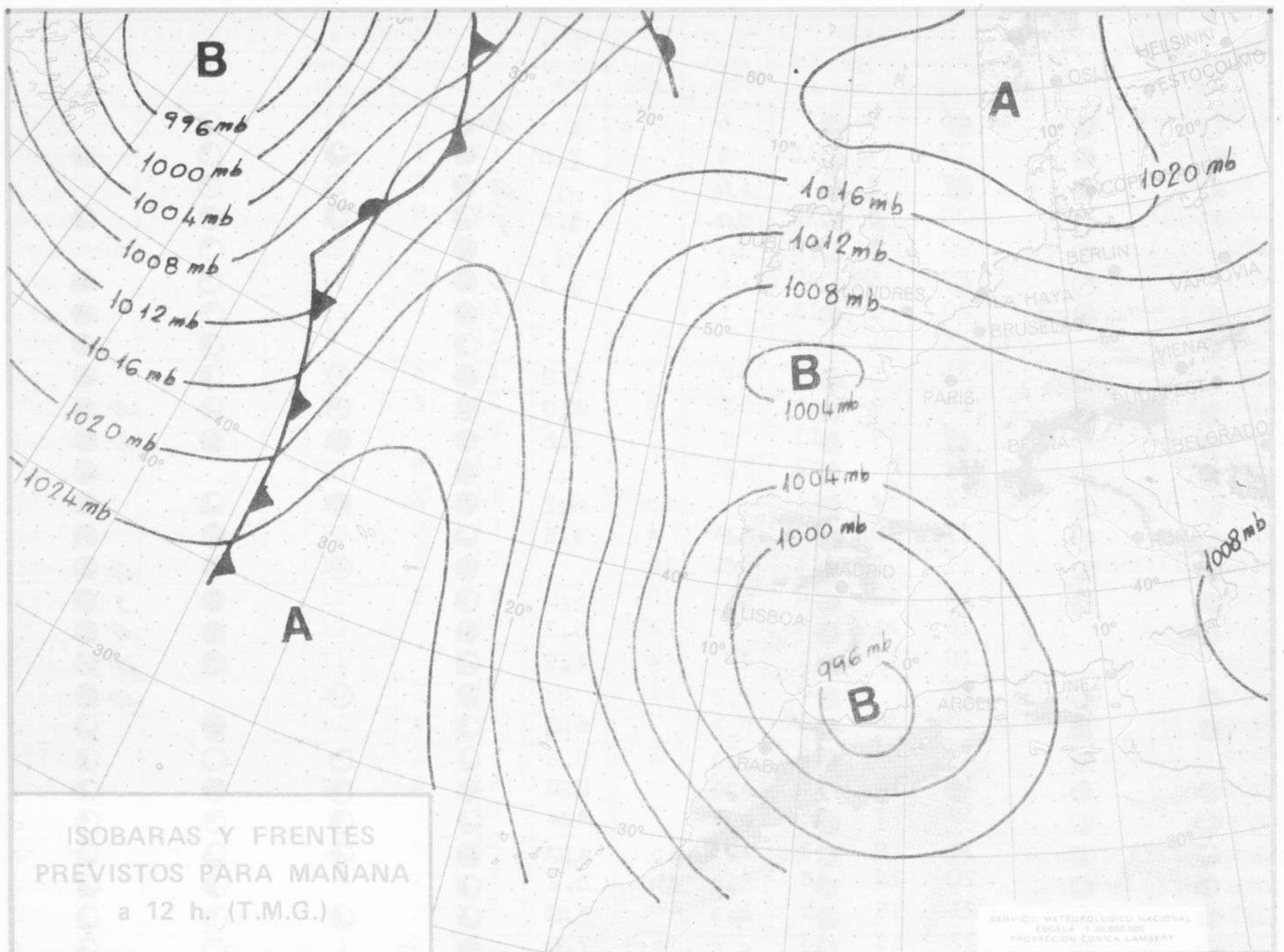
Estaciones	Temperaturas (°C)			Precipitación (l/m <sup>2</sup> )		Horas de sol ayer	Meteoros significativos			
	Máxima de ayer	Mínima de hoy	12 horas de hoy	06 ayer a 06 hoy	Hoy 06-12		18 horas de ayer	00 horas de hoy	06 horas de hoy	12 horas de hoy
La Coruña ... ..	14	7	12	4			●	●	●	○
Monteventoso ... ..	11	6	11	2			○	●	●	○
Lugo (Punto Centro) ... ..	12	2	12	ip		4.4	○	●	●	○
Santiago de Compostela (A)	11	0	12	4		4.8	○		○	○
Pontevedra ... ..	15	6		ip			○		○	
Vigo (A) ... ..	12	5		1			○	○	○	
Orense ... ..	15	3	14				●		≡	○
Ponferrada ... ..			11							●
Asturias (A) ... ..	14	5	11	1			●		●	○
Gijón ... ..	15	5	12	3		0.5	●		●	○
Santander (A) ... ..	15		15	ip			●	●	●	○
Santander ... ..	15	8	13	ip		5.5	≡		○	○
Bilbao (A) ... ..	15	X	17	ip			●		●	○
San Sebastian/Igueldo ... ..	15	7	13			4.4	●		○	○
San Sebastian (A) ... ..	15	6	15			2.5	●		○	○
León (A) ... ..	12	2	9	1		2.2	●	○	●	○
Zamora ... ..	12		10		ip		●			○
Palencia ... ..	11			ip			●			○
Burgos (A) ... ..	10	2	10	ip		5.5	●	○	○	○
Burgos ... ..	11	4	11	ip		5.7	●		○	○
Valladolid (A) ... ..		3				6.9	●		○	○
Valladolid ... ..	12	6	12	2		6.9	●	○	○	○
Soria ... ..	9	0	10	1		6.9	●		○	○
Salamanca (A) ... ..	12	5	12	ip		6.2	○	○	○	○
Avila ... ..	9	2	7			5.3	●		○	○
Segovia ... ..	10	3	8	ip		4.6	●		○	○
Navacerrada ... ..	1	-2	1	ip	ip	3.3	●		○	○
Madrid/Barajas ... ..	14	3	11	4		1.9	●	○	○	○
Madrid (Cdad.Universitaria)	14	2	11	ip		1.8	○	○	○	○
Guadalajara ... ..	13	4					●		≡	○
Toledo ... ..	15	6	11	ip	ip	4.7	○		○	○
Cuenca ... ..	10	3	10	3		0.5	●		○	○
Molina de Aragón ... ..		4					●		○	○
Ciudad Real ... ..	14	3	12			4.7	○	○	○	○
Albacete (A) ... ..	12	1	12			3.3	○		○	○
Cáceres ... ..	15	7	9	2			≡	●	○	○
Badajoz (A) ... ..	16		10	5	4		≡			≡
Vitoria (A) ... ..	12	4	13	ip			≡		○	○
Logroño ... ..	15	5	15				○		○	○
Logroño (A) ... ..	15	5	15			6.5	●		○	○
Pamplona ... ..	15	3	15	ip		6.7	○		○	○
Huesca (A) ... ..	16	6	13			5.9	○		○	○
Daroca ... ..	13	6		ip			●		○	○
Zaragoza (A) ... ..	17	5	15			6.3	○	○	○	○
Zaragoza ... ..	17	8	15				○		○	○
Calamocha ... ..	12	4	10		ip	2.2	●	●	○	○
Teruel ... ..	12			3			●		○	○
Lérida ... ..	15	7	14	7		1.6	●		○	○
Gerona (A) ... ..	9		13				●		○	○
Barcelona ... ..	15	11	12	12			●		○	○
Barcelona (A) ... ..	14	9	14	9		0.0	≡	●	○	○
Reus (A) ... ..	14		14	ip			●		○	○
Tarragona ... ..	14	11		3		0.0	●		○	○
Tortosa ... ..	18	8		ip		2.0	●		○	○

SIMBOLOS UTILIZADOS EN LOS CUADROS DE METEOROS SIGNIFICATIVOS

- ☉ Llovizna
- ≡ Neblina
- ⚡ Relámpagos
- ▲ Granizo
- Despejado
- Nuboso
- ↙ NW 30 nudos
- ↘ NE 35 nudos
- ☔ Lluvia
- ≡ Niebla
- ⚡ Tormenta
- ✱ Nieve
- Poco nuboso
- Cubierto
- ↙ SW 50 nudos
- ↘ SE 65 nudos

Estaciones	Temperaturas (°C)			Precipitación (l/m²)		Horas de sol ayer	Meteoros significativos			
	Máxima de ayer	Mínima de hoy	12 horas de hoy	06 ayer a 06 hoy	Hoy 06-12		18 horas de ayer	00 horas de hoy	06 horas de hoy	12 horas de hoy
Castellón de la Plana ... ..	16	9		6			/// ●		●	
Valencia (A) ... ..	17	7	16	5		2.0	●	●	●	●
Valencia ... ..	17	9		6			/// ●		●	
Alicante (A) ... ..	20	8	18	ip		5.8	/ ●	●	●	●
Alicante ... ..	20	8		ip			●		●	
Murcia (A) ... ..	20	5	17	1		5.3	/// ●		●	●
Murcia ... ..	20	5	18	1			●		●	●
Cartagena ... ..	15	11	14				●		●	●
San Javier ... ..	21	5	17	ip		4.0	●	○	●	●
Sevilla (A) ... ..	18	9	10	2	8	4.0	●	●	●	/// ●
Córdoba (A) ... ..	16	9	11	8	1	3.8	●	●	●	/// ●
Jaén ... ..	14		13	6			●		●	●
Granada (A) ... ..	14	4	11		ip	6.2	●	●	●	●
Huelva ... ..	17	10	12	11	4	3.5	●		●	●
Jerez de la Frontera (A) ...	17	9	11	8	10		●	●	●	/// ●
Cádiz ... ..	14	12	10	11	10	6.0	●		●	/ ●
San Fernando ... ..	16	11	10	7	X	5.3	●		●	/// ●
Tarifa ... ..	16	11	11	19	4	4.5	●		●	/// ●
Málaga (A) ... ..	17		10		11		●	○	●	/// ●
Almería (A) ... ..	20	10	12			6.3	●		●	●
Palma de Mallorca (A) ... ..	17	6	15	2	2	0.3	●	●	○	●
Mahón (A) ... ..	16	10	16	ip		0.0	●	●	●	●
Ibiza (A) ... ..	19	7	16			8.4	●	●	●	●
Santa Cruz de Tenerife (A)...	14	9	13	ip	ip	4.2	●	●	●	●
Santa Cruz de Tenerife ... ..	20	16	18		ip	5.2	●		●	●
Las Palmas (A) ... ..	21	15	19	ip		8.9	●	●	●	●
Fuerteventura (A) ... ..	22	15	13		ip	7.5	●		●	●
Lanzarote (A) ... ..	22	12	20			7.0	●		●	●
Ceuta ... ..	13		X	1			●			●
Melilla ... ..	18		19				●	○		●





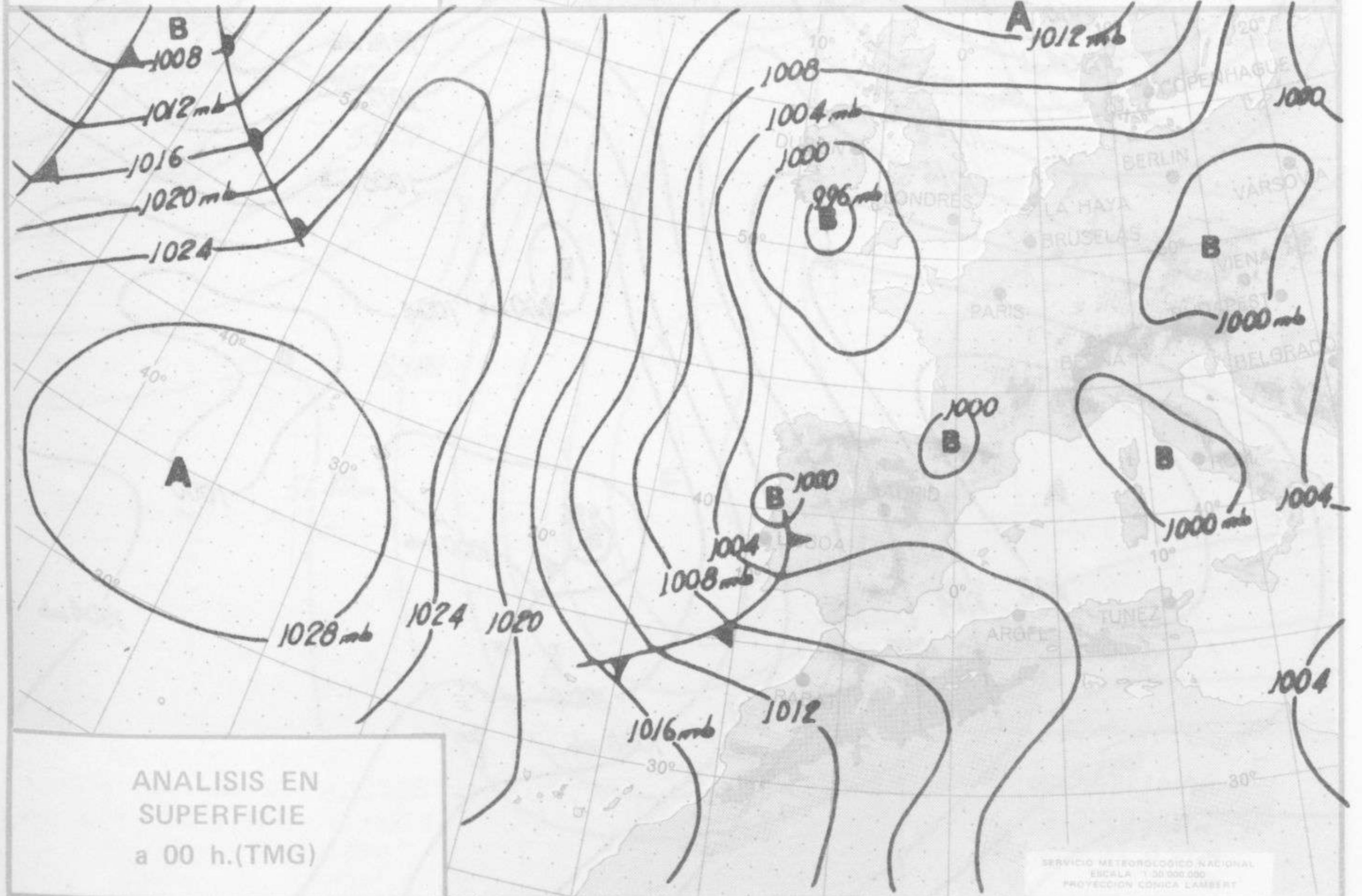
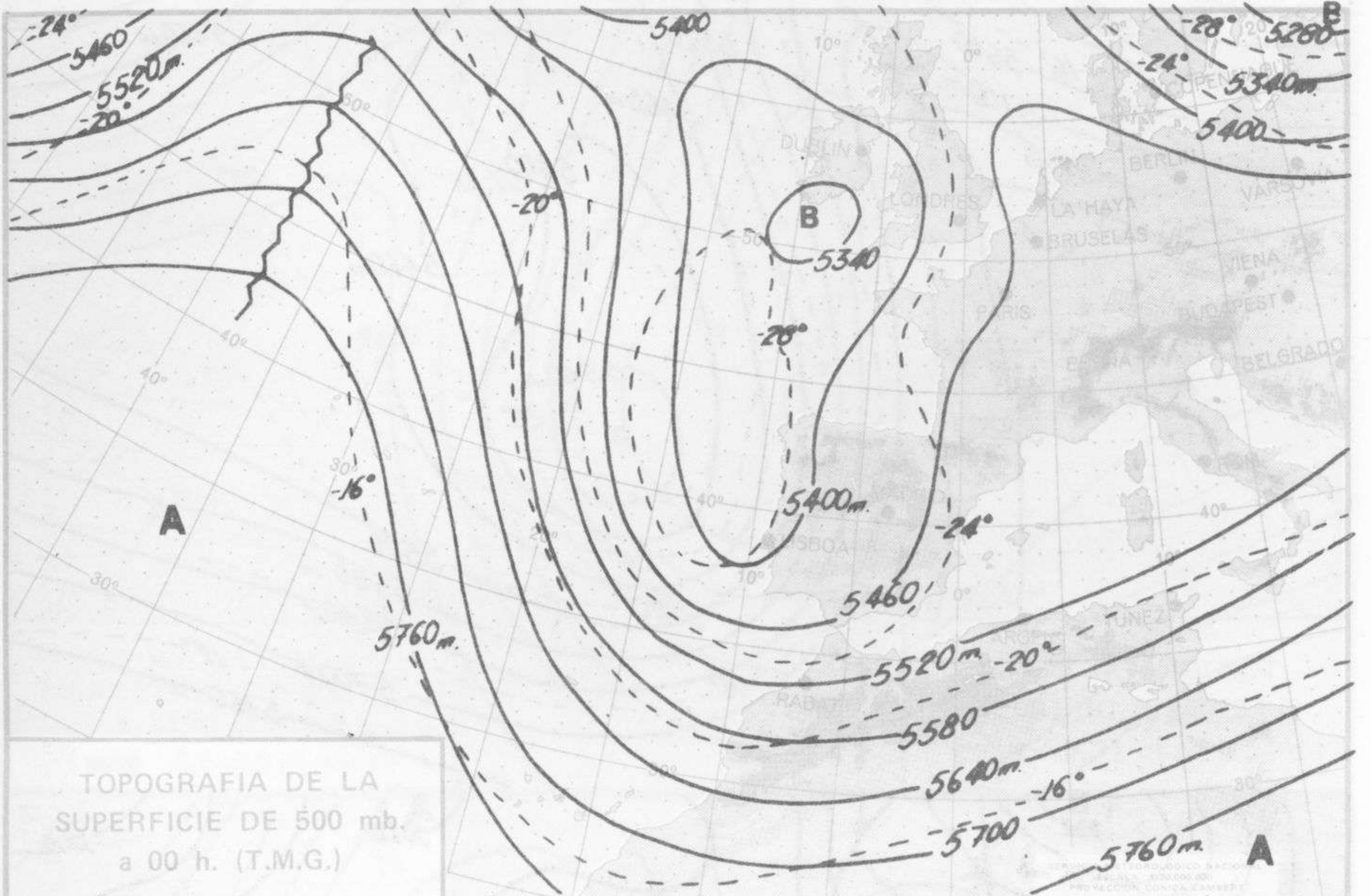


# INFORMACION TECNICA DIARIA

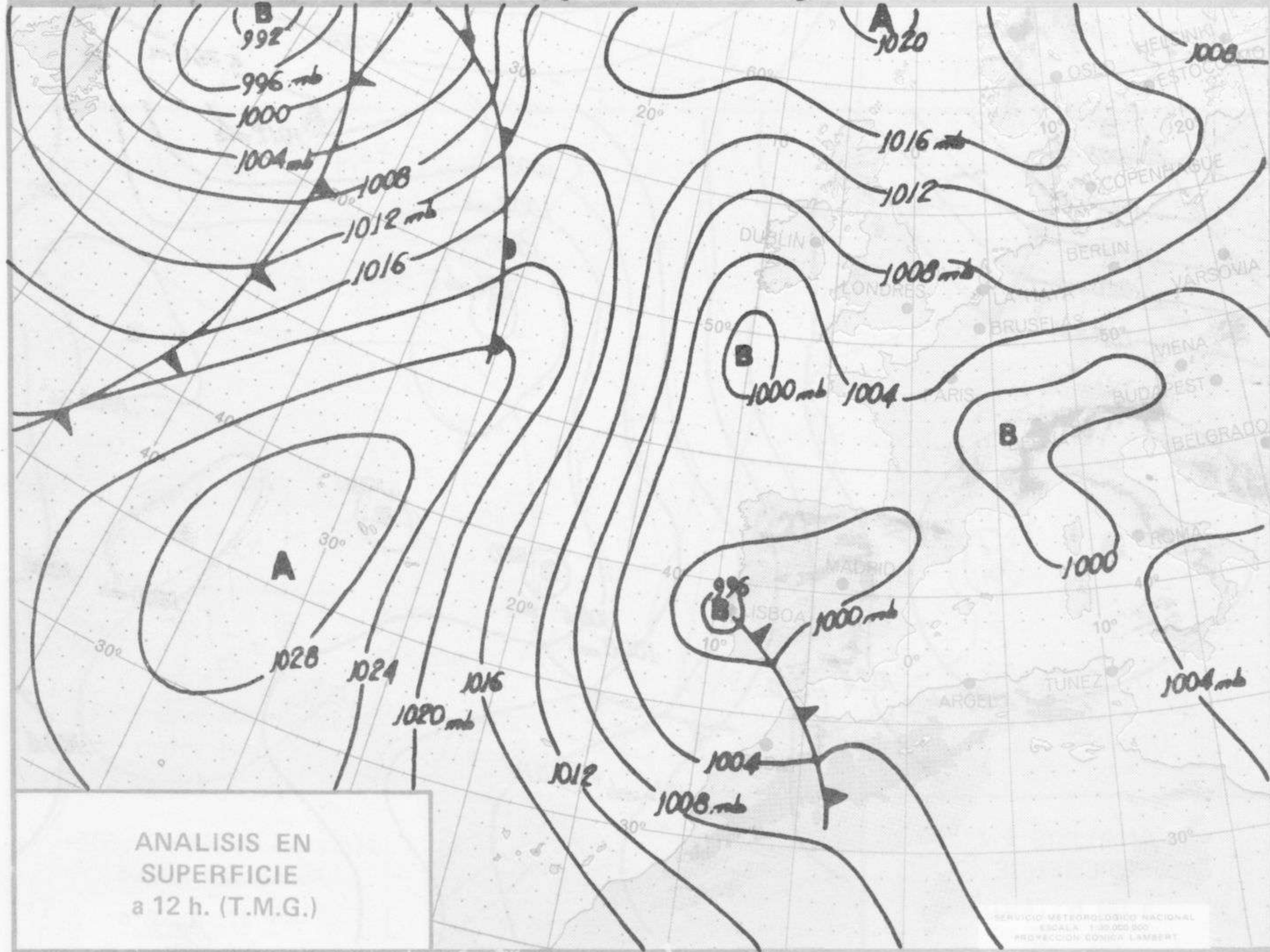
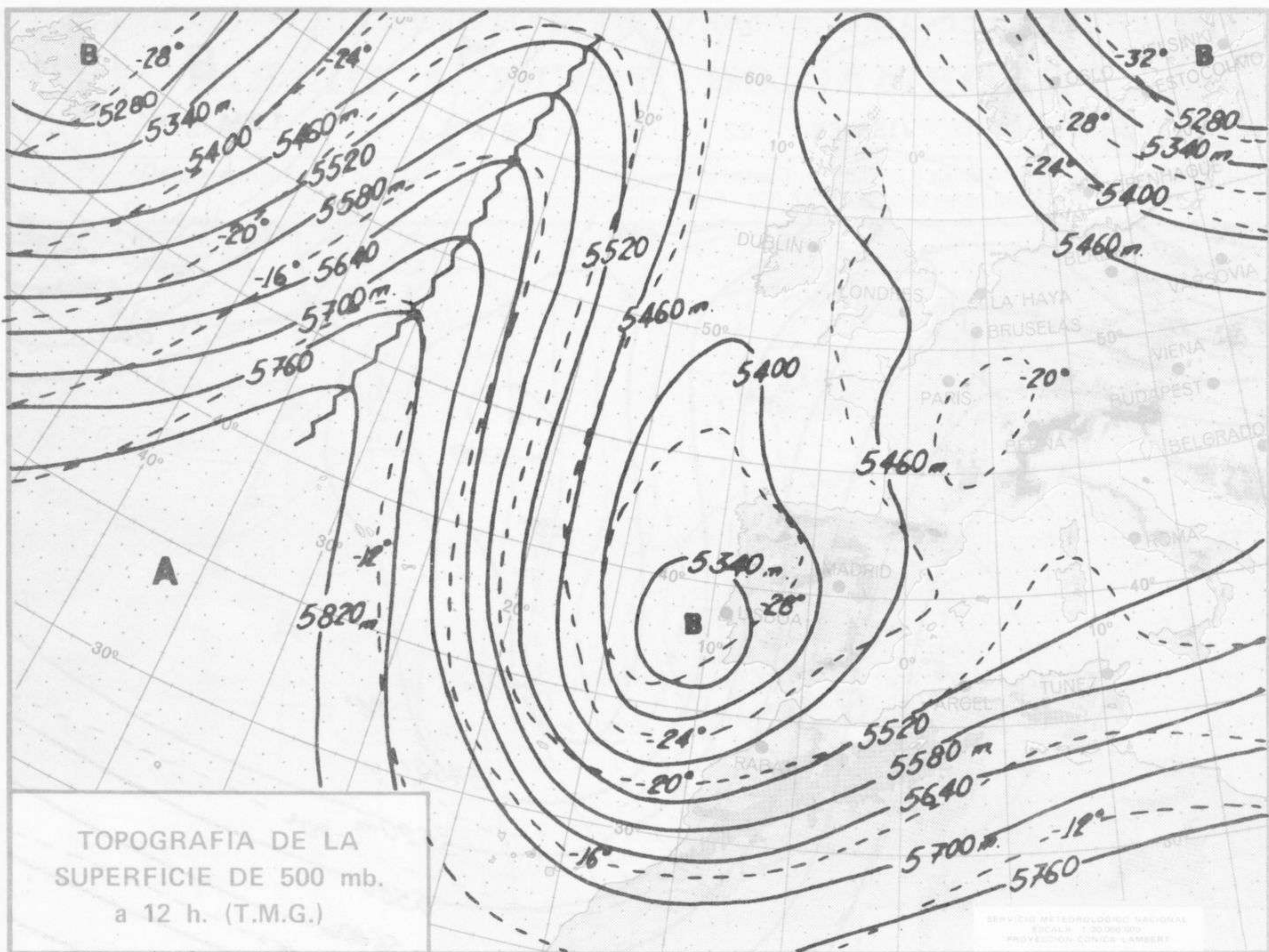
Núm. 102.

MADRID, VIERNES 12 de ABRIL de 1.974

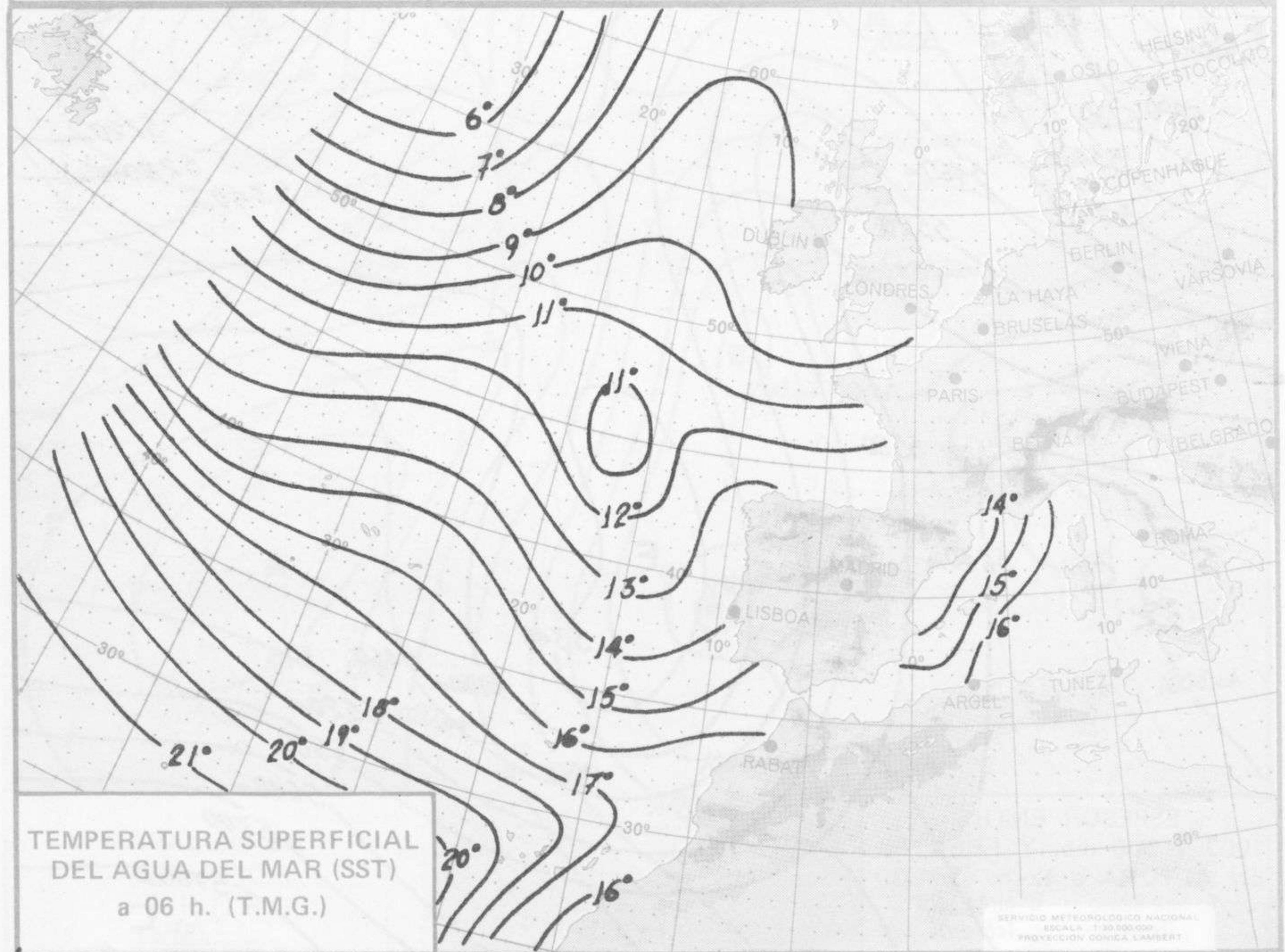
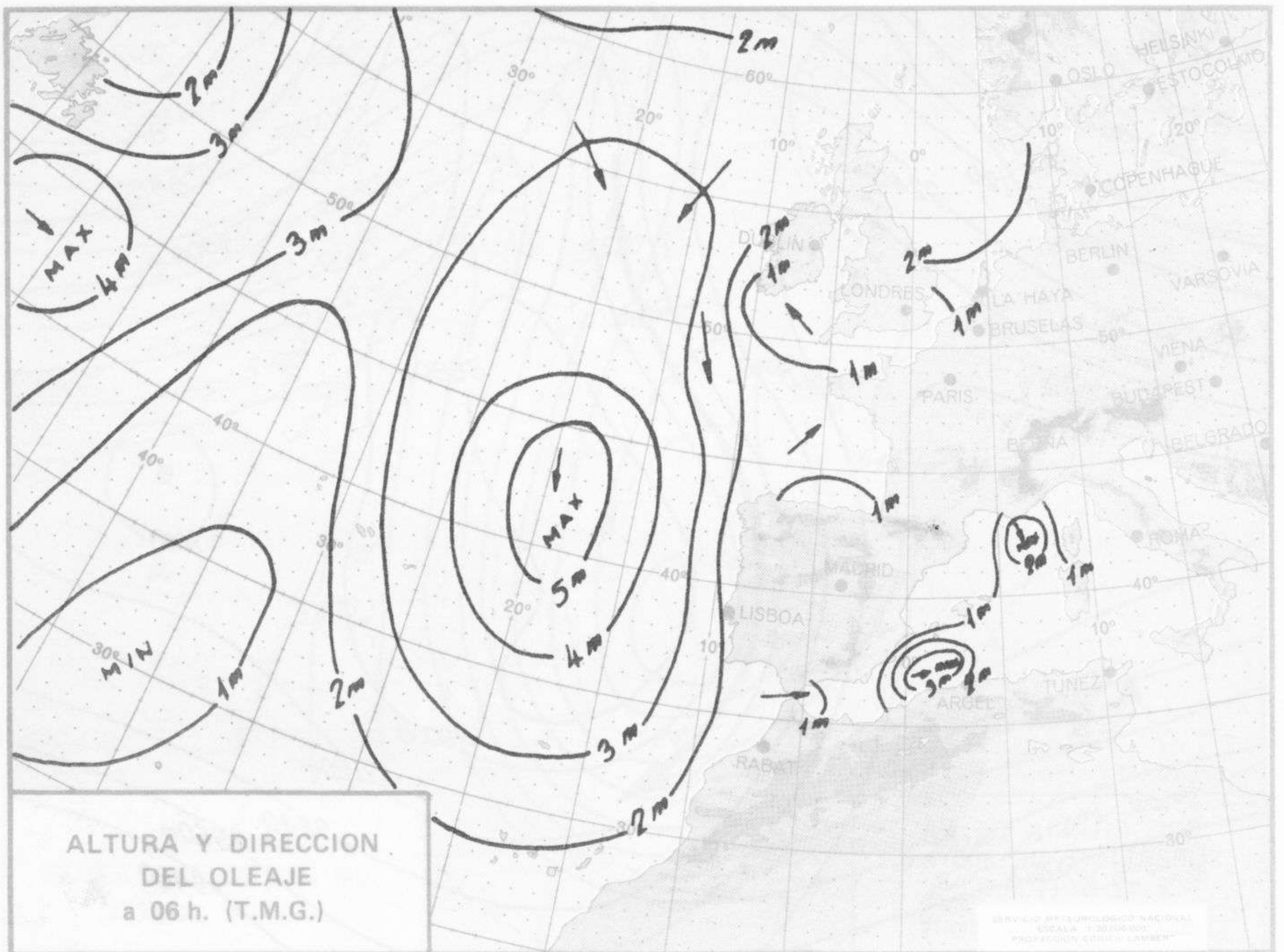
Dirección postal: Centro de Análisis y Predicción (Ciudad Universitaria), Apartado 285 - Madrid - 3 - (España) - Teléfono: 244 35 00  
Fonometeo local: teléfono 094 - Fonometeo España: teléfono 232 69 40 de Madrid



SERVICIO METEOROLOGICO NACIONAL  
ESCALA 1:30.000.000  
PROYECCION CONICA LAMBERT











COMPLEMENTO A LA INFORMACION TECNICA DIARIA



Dirección postal: Centro de Análisis y Predicción (Ciudad Universitaria), Apartado 285 - Madrid - 3 - (España) - Teléfono: 244 35 00  
 Fonometeo local: teléfono 094 - Fonometeo España: teléfono 232 69 40 de Madrid

MADRID, Viernes 12 de ABRIL de 1.974

		R A D I O S O N D E O S																	
		Sondeos a 00 horas ( T M G )						Sondeos a 12 horas ( T M G )											
		Presiones tipo			Puntos notables			Presiones tipo			Puntos notables								
		PPP	hhh	TT	DD	dd	ff	PPP	TT	DD	PPP	TT	DD	PPP	TT	DD	PPP	TT	DD
La Coruña 08.001	1000	1000						995	9	22				1000					
	850	1267	0	05	20	02		802	-4	00				850	1353	2	50	09	10
	700	2887	-10	00	20	02		685	-11	00				700	2890	-8	64	11	06
	500	5400	-28	69	18	20		597	-18	71				500	5490	-28	49	12	12
	400	6960	-40	58	18	26		473	-30	58				400					
	300	8870	-53	57	17	27		308	-54	58				300					
	250	10040	-56		18	27		256	-56					250					
	200	11480	-53		18	11		224	-51					200					
	150	13100	-60		18	02		125	-64					150					
	100													100					
	70													70					
50													50						
30													30						
20													20						
Madrid / Barejas 08.221	1000	1000						930	8	34				1000					
	850	1357	4	50	25	14		821	2	30				850	1467	3	49	18	06
	700	2908	-9	03	19	05		747	-5	06				700	2906	-8	56	15	08
	500	5420	-27	58	21	09		638	-12	00				500	5420	-27	59	31	05
	400	6990	-39	64	22	11		613	-15	59				400	7000	-39	60	21	20
	300							566	-21	56				300	8910	-55	57	20	16
	250							495	-30	58				250	10060	-57		20	17
	200							454	-33	24				200	11480	-55		22	20
	150							443	-34	63				150	13330	-52		22	20
	100							332	-46	64				100	15930	-56		23	25
	70							301	-51	58				70					
50													50						
30													30						
20													20						
Palma de Mallorca / Bon Bonet 08.302	1000													1000					
	850													850					
	700													700					
	500													500					
	400													400					
	300													300					
	250													250					
	200													200					
	150													150					
	100													100					
	70													70					
50													50						
30													30						
20													20						
Santa Cruz de Tenerife 60.020	1000													1000	154	17	58	31	10
	850													850	1511	4	00	31	30
	700													700	3079	2		31	30
	500													500	5700	-15		29	50
	400													400	7350	-27		29	55
	300													300	9350	-43		28	55
	250													250	10560	-48		28	50
	200													200	12010	-55		27	xx
	150													150	13810	-62		27	30
	100													100	16250	-67		28	60
	70													70	18420	x			
50													50						
30													30						
20													20						

V I E N T O E N A L T I T U D																
Estación	Tipo de Sonda	Indicativo	dia/hora	Tierra dd ff	1.000m dd ff	1.500m dd ff	2.000m dd ff	3.000m dd ff	4.000m dd ff	5.500m dd ff	7.000m dd ff	9.000m dd ff	10.500m dd ff	12.000m dd ff	13.500m dd ff	16.000m dd ff

