



BOLETIN DIARIO

AÑO XXII

2ª Epoca

Núm. 62

MADRID, SABADO

3

de MARZO

de 1.973

Dirección postal: Centro de Análisis y Predicción (Ciudad Universitaria), Apartado 285 - Madrid - 3 - (España) - Teléfono: 244 35 00
Fonometeo local: teléfono 094 - Fonometeo España: teléfono 232 69 40 de Madrid

TIEMPO PASADO (de 12 horas de ayer a 12 horas, T.M.G., de hoy):

Nubosidad y precipitaciones: Ayer el cielo estuvo nuboso en Cantábrico con precipitaciones en su mitad oriental y cabecera del Ebro. En el resto de España estuvo poco nuboso o despejado. Se recogieron 4 litros por metro cuadrado en Santander. Hoy estuvo nuboso en puntos de Baleares y despejado en las demás regiones. Se formaron nieblas en Galicia, Cantábrico, La Mancha y puntos de Cataluña y Centro.

Vientos fuertes: Ayer se registraron del noroeste en la cuenca del Ebro. Hoy, han soplado fuertes del norte en Menorca.

Temperaturas destacables: Las máximas de ayer oscilaron de 8^ª en Burgos y Vitoria a 22^ª en Córdoba y de 21 a 22^ª en las capitales canarias. Las mínimas de hoy han variado entre 4^ª bajo cero en Teruel, Valladolid, Salamanca y Albacete a 8^ª en Cáceres, Coruña y Cádiz y alrededor de 19^ª en Canarias. Hubo heladas en Duero, Centro, puntos del Ebro e interior de Galicia.

PRONOSTICO PARA MAÑANA:

Parcialmente nuboso en el golfo de Vizcaya y zona del Estrecho. Poco nuboso o despejado en las demás regiones. Vientos débiles y temperaturas sin cambios.

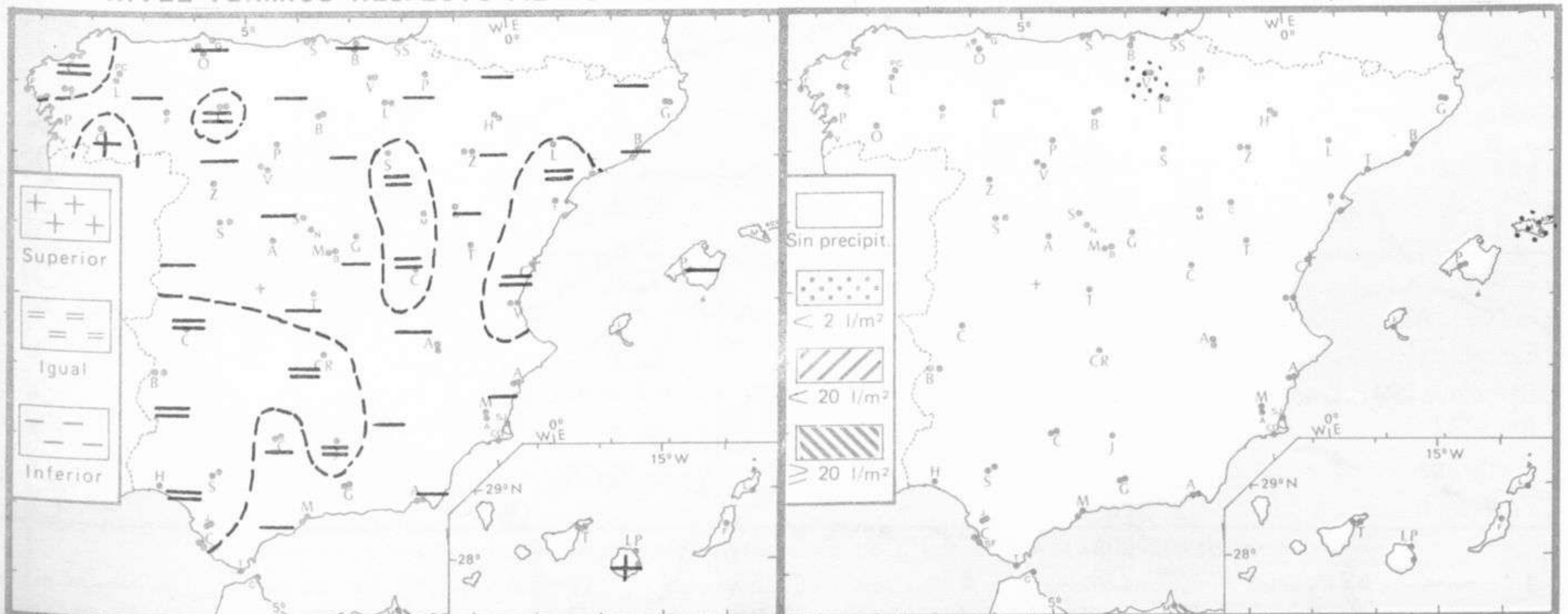
TENDENCIA PARA LOS DIAS5 y 6.....

Día 5: Ligero aumento de la nubosidad en Galicia. Despejado o poco nuboso en las demás regiones.

Día 6: Nuboso con alguna llovizna en Galicia y en puntos del Cantábrico occidental. Sin cambios en las demás regiones.

NIVEL TERMICO RESPECTO AL NORMAL

AREAS CON PRECIPITACION (12 h. ayer a 12 h. hoy)

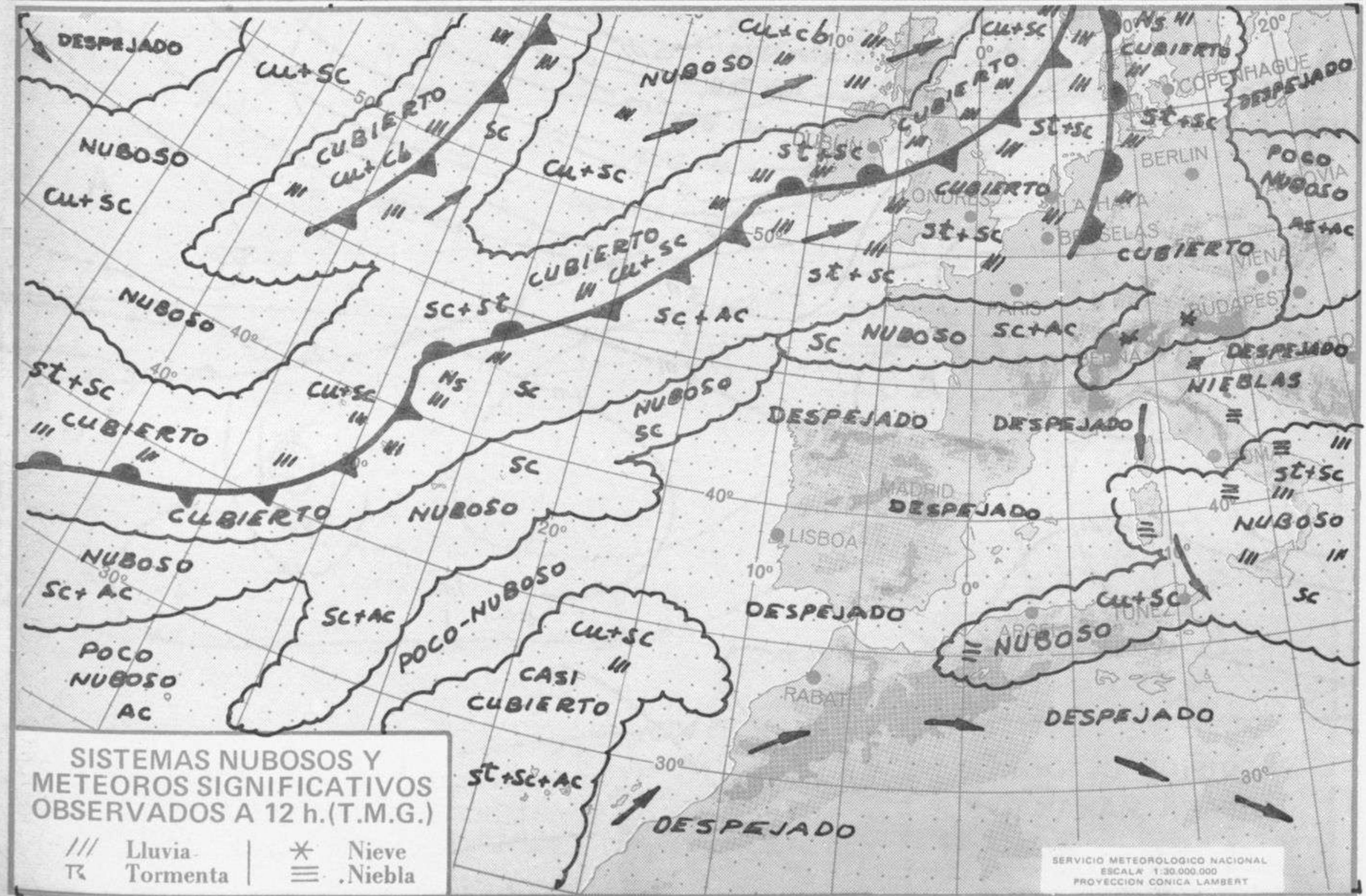


Estaciones	Temperaturas (°C)			Precipitación (l/m²)		Horas de sol ayer	Meteoros significativos			
	Máxima de ayer	Mínima de hoy	12 horas de hoy	06 ayer a 06 hoy	Hoy 06-12		18 horas de ayer	00 horas de hoy	06 horas de hoy	12 horas de hoy
La Coruña	14	8					☉	○	○	○
Monteventoso	15	8					☉		☉	○
Lugo (Punto Centro)		-2				10.0		○	○	○
Santiago de Compostela (A)	17	5				10.9	☉	☉	☉	○
Pontevedra										○
Vigo (A)	18	6					○	○	○	○
Orense	21	0					○		●	○
Ponferrada	10						○			○
Asturias (A)	13	2				7.5	○		○	○
Gijón	12	5				5.8	☉	○	○	○
Santander (A)	12			4			☉			○
Santander	12	5		4		5.8	☉	○	☉	○
Bilbao (A)	12	-1		2		4.4	☉	○	○	○
San Sebastian/Igueldo	9	3		ip		5.2	☉	○	○	○
San Sebastian (A)	11	1		ip		7.0	☉		○	○
León (A)	14	-1					☉	○	○	○
Zamora		-1				9.6			○	○
Palencia	10	-2				9.2	☉		☉	○
Burgos (A)	8	1				5.5	☉	○	○	○
Burgos	8	-2				5.5	☉		○	○
Valladolid (A)		-4				9.8			○	○
Valladolid	13	-4				10.2	☉	○	☉	○
Soria	11	1				8.0	☉		○	○
Salamanca (A)	15	-4				10.4	○	○	○	○
Avila	11	-1				10.6	○		☉	○
Segovia	12	-1				10.6	○		☉	○
Navacerrada	5	1				10.5	○		○	○
Madrid/Barajas	17	-3				9.6	○	○	○	○
Madrid (Cdad.Universitaria)	18	-2	16				○	○	☉	☉
Guadalajara	17	1					○		○	○
Toledo		3				9.9			☉	○
Cuenca	16	-1				9.7	☉		○	○
Molina de Aragón		-6				10.5			○	○
Ciudad Real	18	2				10.2	☉	○	○	○
Albacete (A)	16	-4				9.1	○	○	☉	○
Cáceres	17	8					○	○	○	○
Badajoz (A)		1				10.4			○	○
Vitoria (A)	8	-2		ip			○		☉	○
Logroño	11	0				3.7	☉		○	○
Logroño (A)	10	1				10.0	☉	○	○	○
Pamplona		2				6.0			☉	○
Huesca (A)		0				8.9			○	○
Daroca		-3				9.1			○	○
Zaragoza (A)	14	4				10.0	☉	○	☉	○
Zaragoza		4							○	○
Calamocha	12	-6				8.9	☉	○	○	○
Teruel	12	-4					☉		○	○
Lérida	17	2				9.4	☉		○	○
Gerona (A)		1							☉	○
Barcelona		8				6.2			☉	○
Barcelona (A)	14	4					☉	○	○	○
Reus (A)		0				2.7			☉	○
Tarragona						9.0			○	○
Tortosa	18	6					☉		☉	○

SÍMBOLOS UTILIZADOS EN LOS CUADROS DE METEOROS SIGNIFICATIVOS

- ☉ Llovizna ☉ Neblina ☉ Relámpagos ▲ Granizo ○ Despejado ☉ Nuboso ☉ NW 30 nudos ☉ NE 35 nudos
- ☉ Lluvia ☉ Niebla ☉ Tormenta * Nieve ☉ Poco nuboso ● Cubierto ☉ SW 50 nudos ☉ SE 65 nudos

Estaciones	Temperaturas (°C)			Precipitación (l/m ²)		Horas de sol ayer	Meteoros significativos			
	Máxima de ayer	Mínima de hoy	12 horas de hoy	06 ayer a 06 hoy	Hoy 06-12		18 horas de ayer	00 horas de hoy	06 horas de hoy	12 horas de hoy
Castellón de la Plana	18						☉			☉
Valencia (A)	20	3				9.3	☉	☉	☉	☉
Valencia	18	3				9.0	☉		☉	☉
Alicante (A)	16	6				9.2	☉	☉	☉	☉
Alicante		3				10.2			☉	☉
Murcia (A)	17	0					☉		☉	☉
Murcia	20	3				9.1	☉		☉	☉
Cartagena	13	6					☉		☉	☉
San Javier	14	1					☉	☉	☉	☉
Sevilla (A)	21	5				10.3	☉	☉	☉	☉
Córdoba (A)	22	1				10.7	☉	☉	☉	☉
Jaén	19	4					☉		☉	☉
Granada (A)	18	1				8.7	☉	☉	☉	☉
Huelva	21	7				10.8	☉		☉	☉
Jerez de la Frontera (A) ...	20	4					☉	☉	☉	☉
Cádiz	17	8				9.5	☉		☉	☉
San Fernando	20	7				7.5	☉		☉	☉
Tarifa		12				5.1			☉	☉
Málaga (A)	14	4				7.8	☉	☉	☉	☉
Almería (A)	16	7				10.0	☉	☉	☉	☉
Palma de Mallorca (A)	14	1				10.8	☉	☉	☉	☉
Mahón (A)	14	7		ip		8.5	☉	☉	☉	☉
Ibiza (A)	14	6				10.0	☉	☉	☉	☉
Santa Cruz de Tenerife (A)...	20	15				6.1	☉	☉	☉	☉
Santa Cruz de Tenerife	22						☉		☉	☉
Las Palmas (A)	22	19				0.0	☉	☉	☉	☉
Fuerteventura (A)	21	17					☉		☉	☉
Lanzarote (A)	23	18				0.0	☉	☉	☉	☉
Ceuta	16						☉		☉	☉
Melilla	14	7				0.2	☉	☉	☉	☉



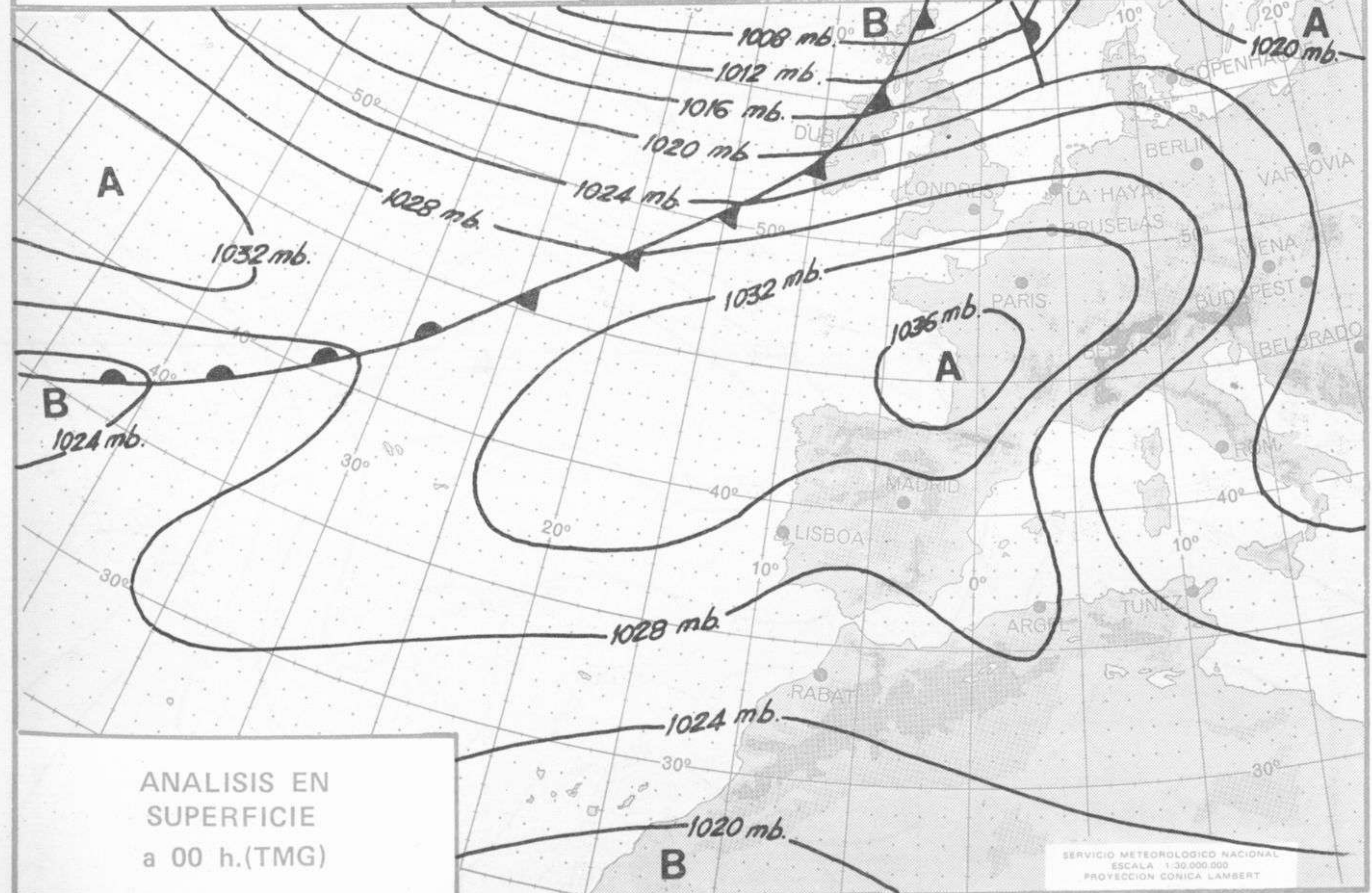
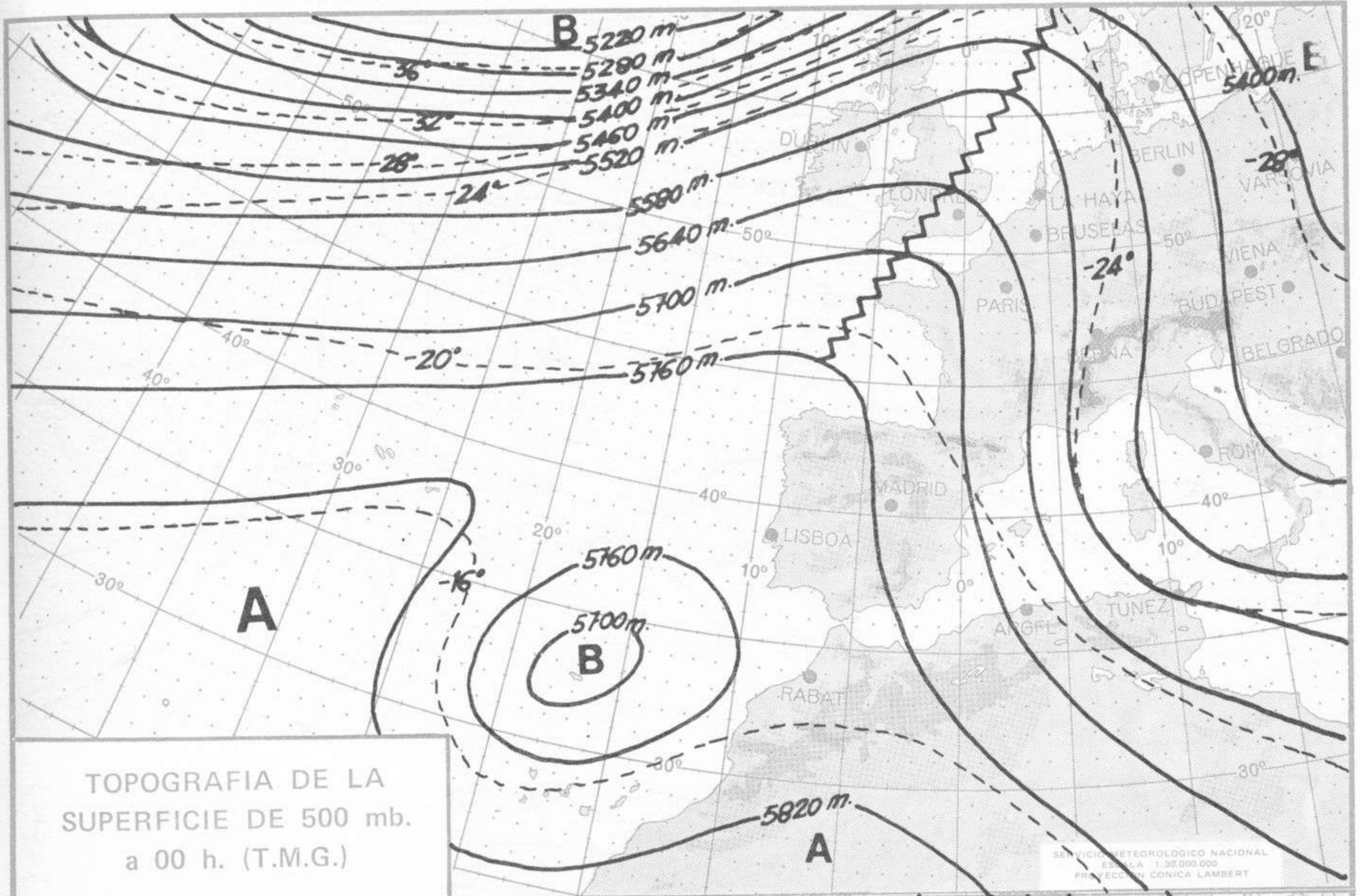


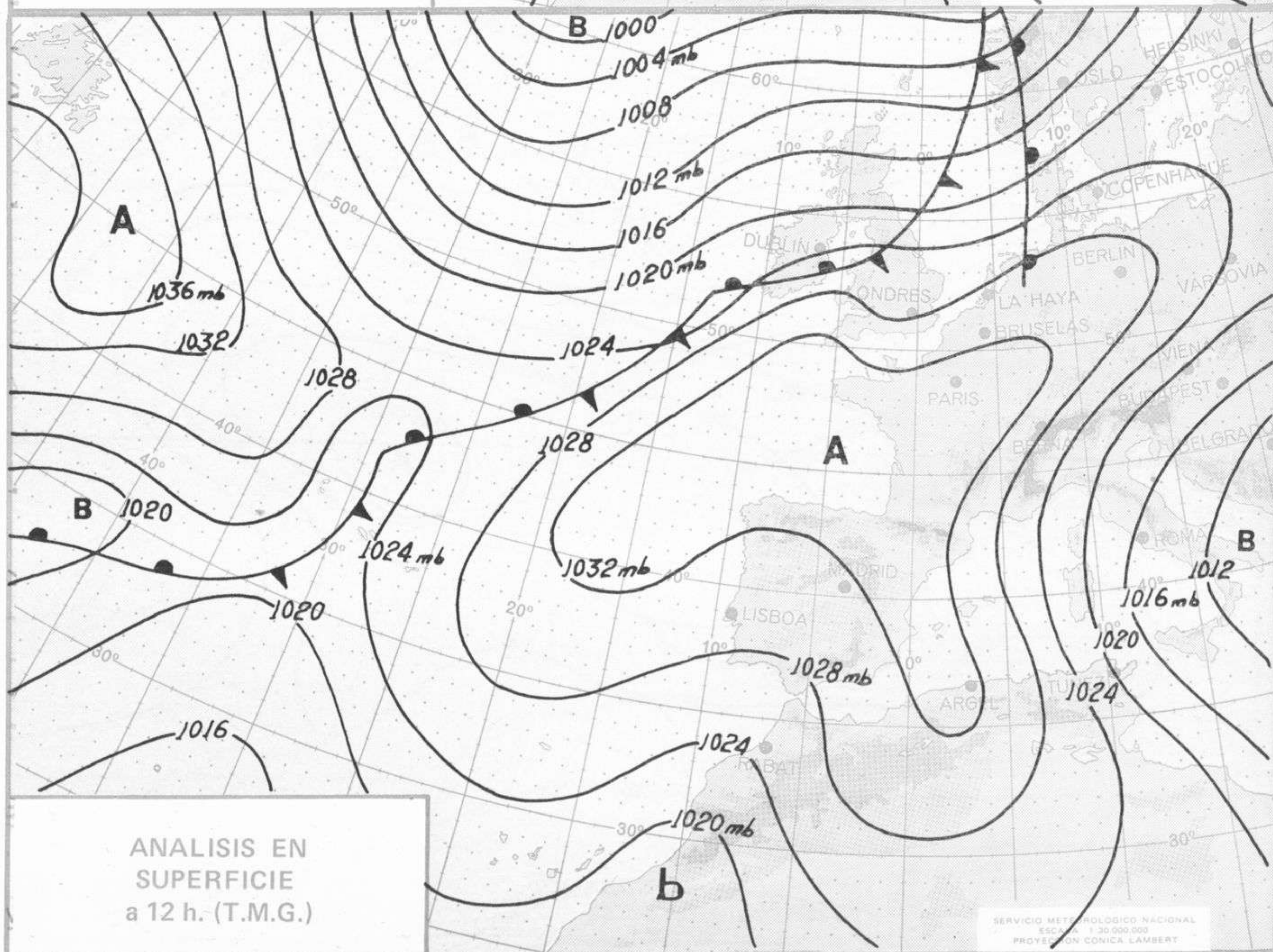
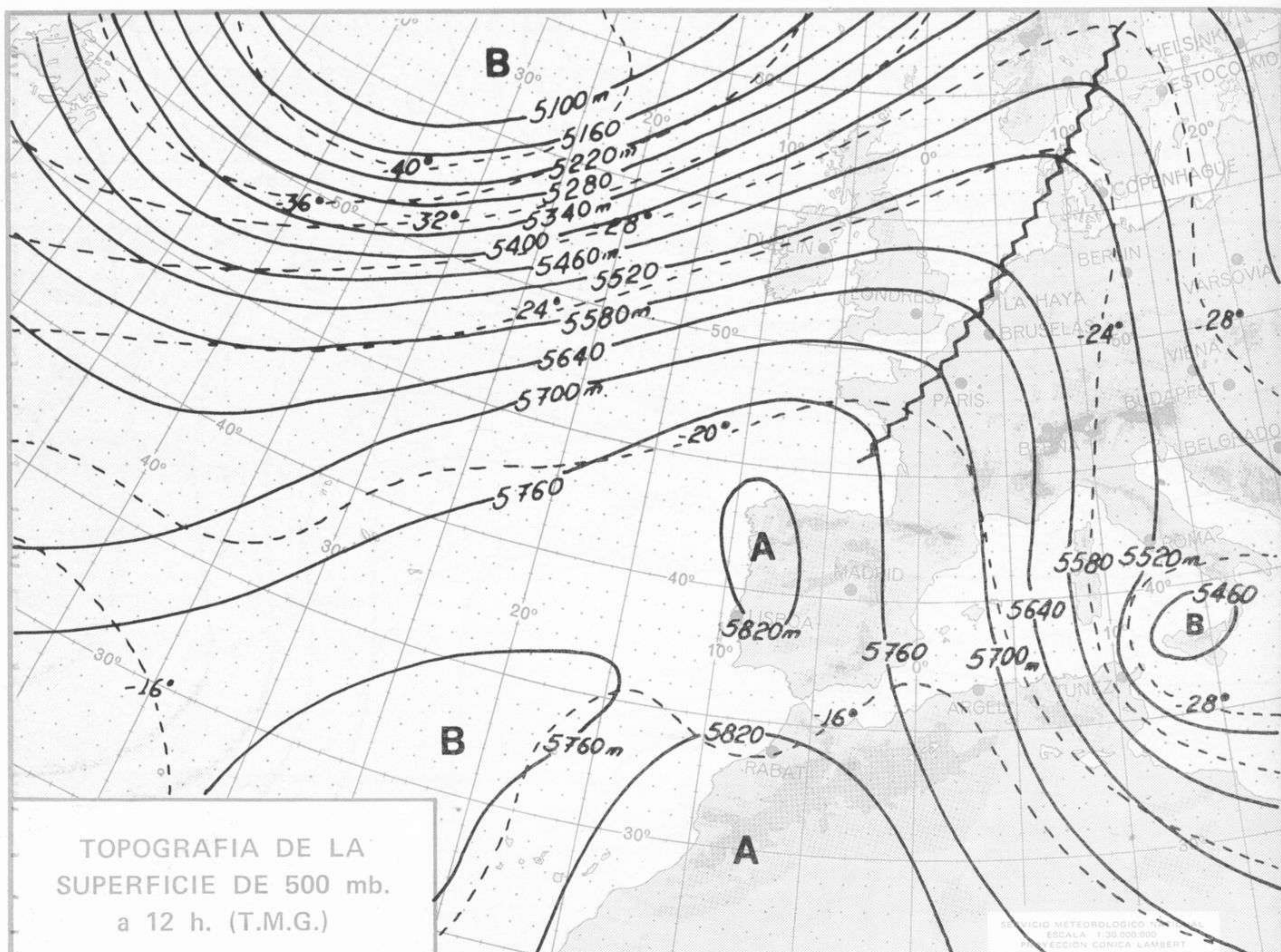
INFORMACION TECNICA DIARIA

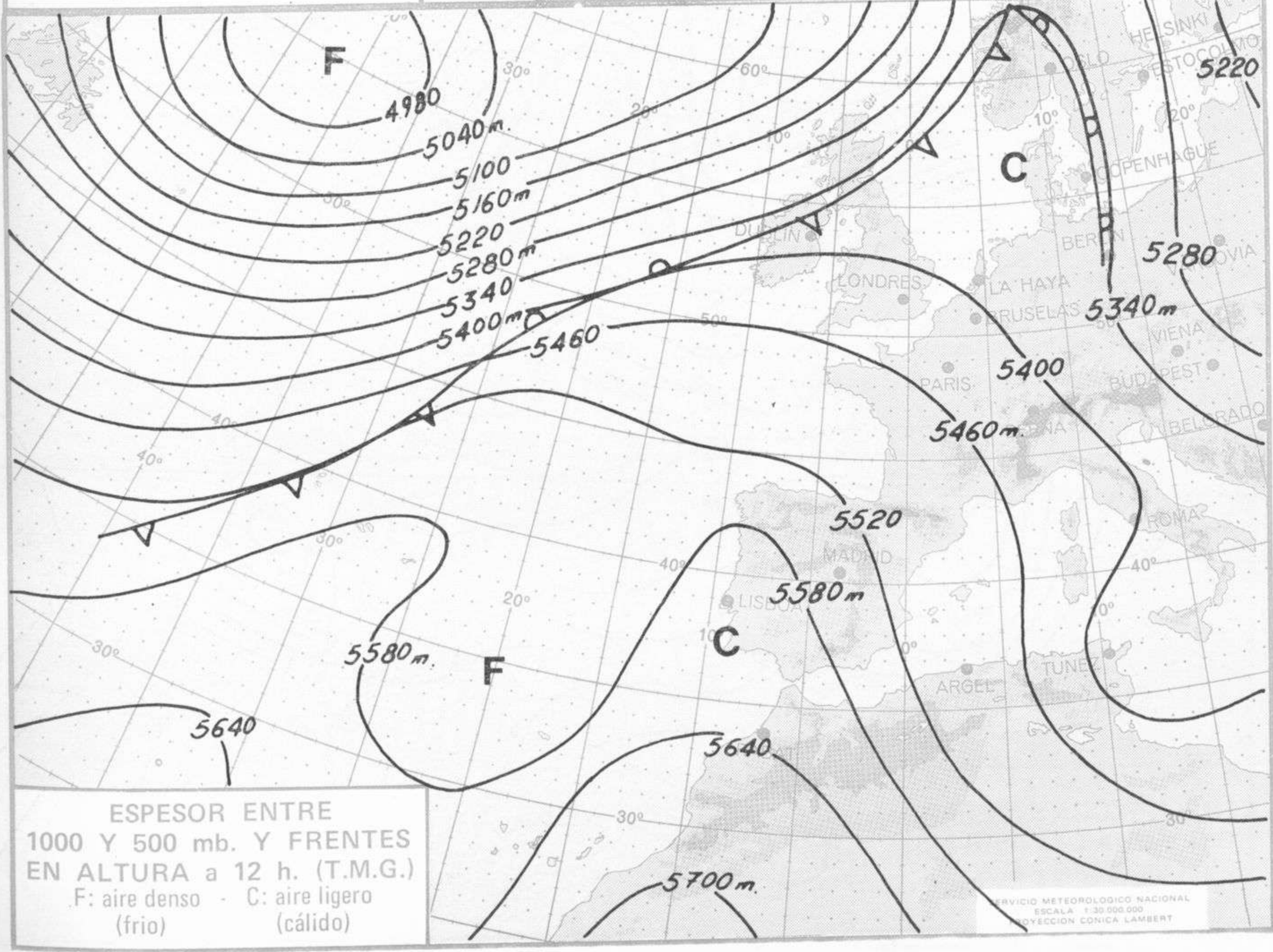
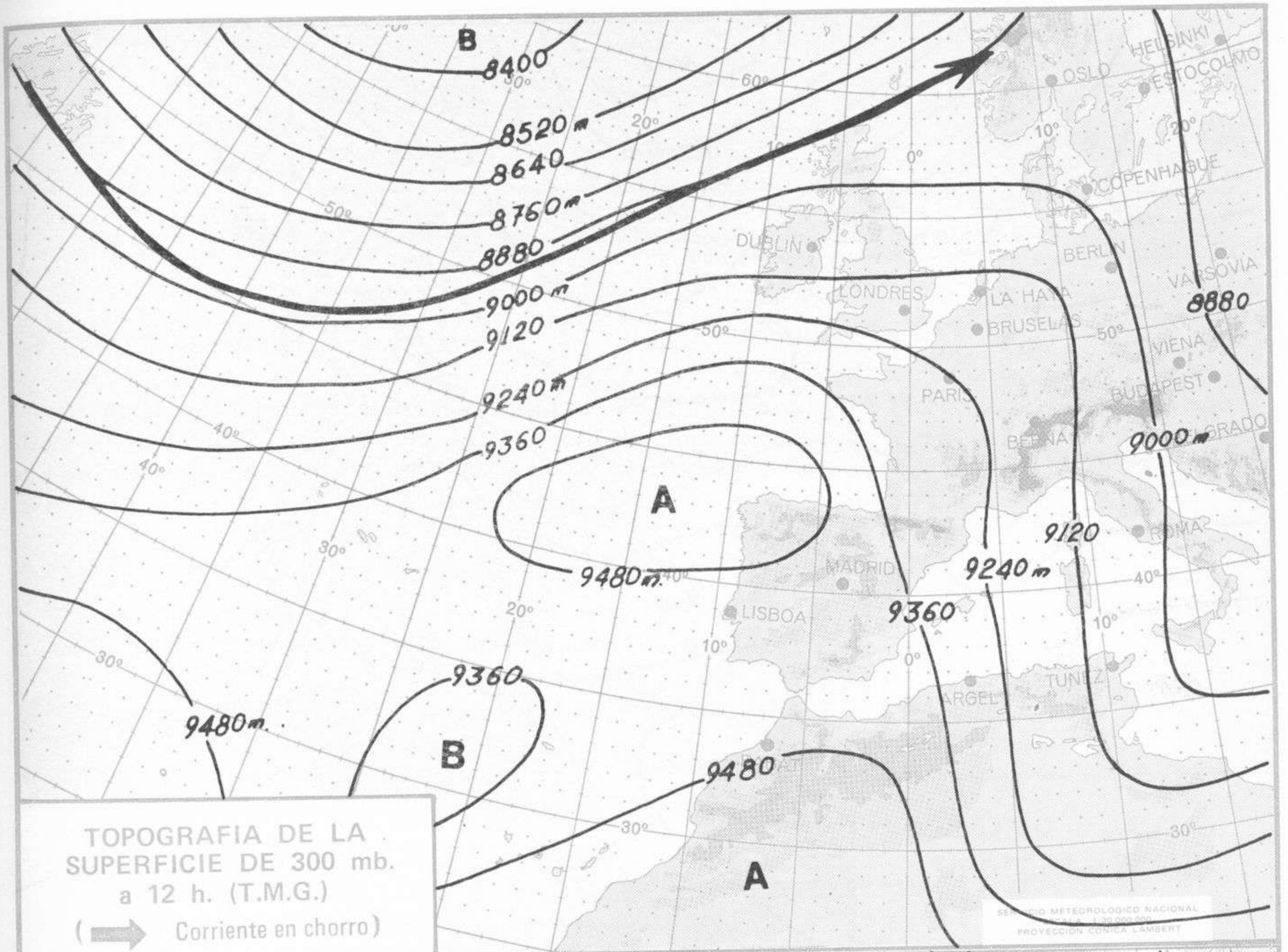
Núm. 62

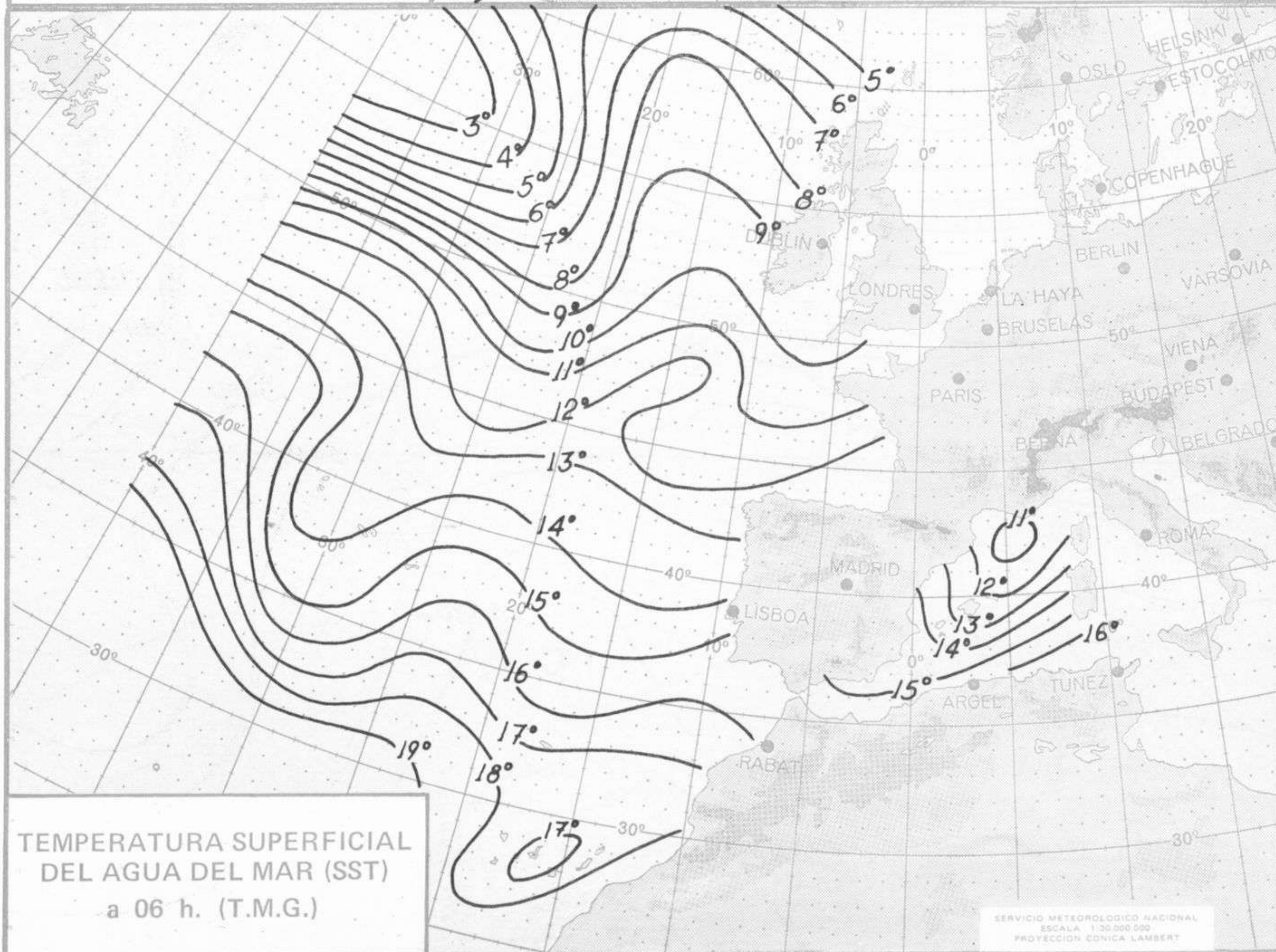
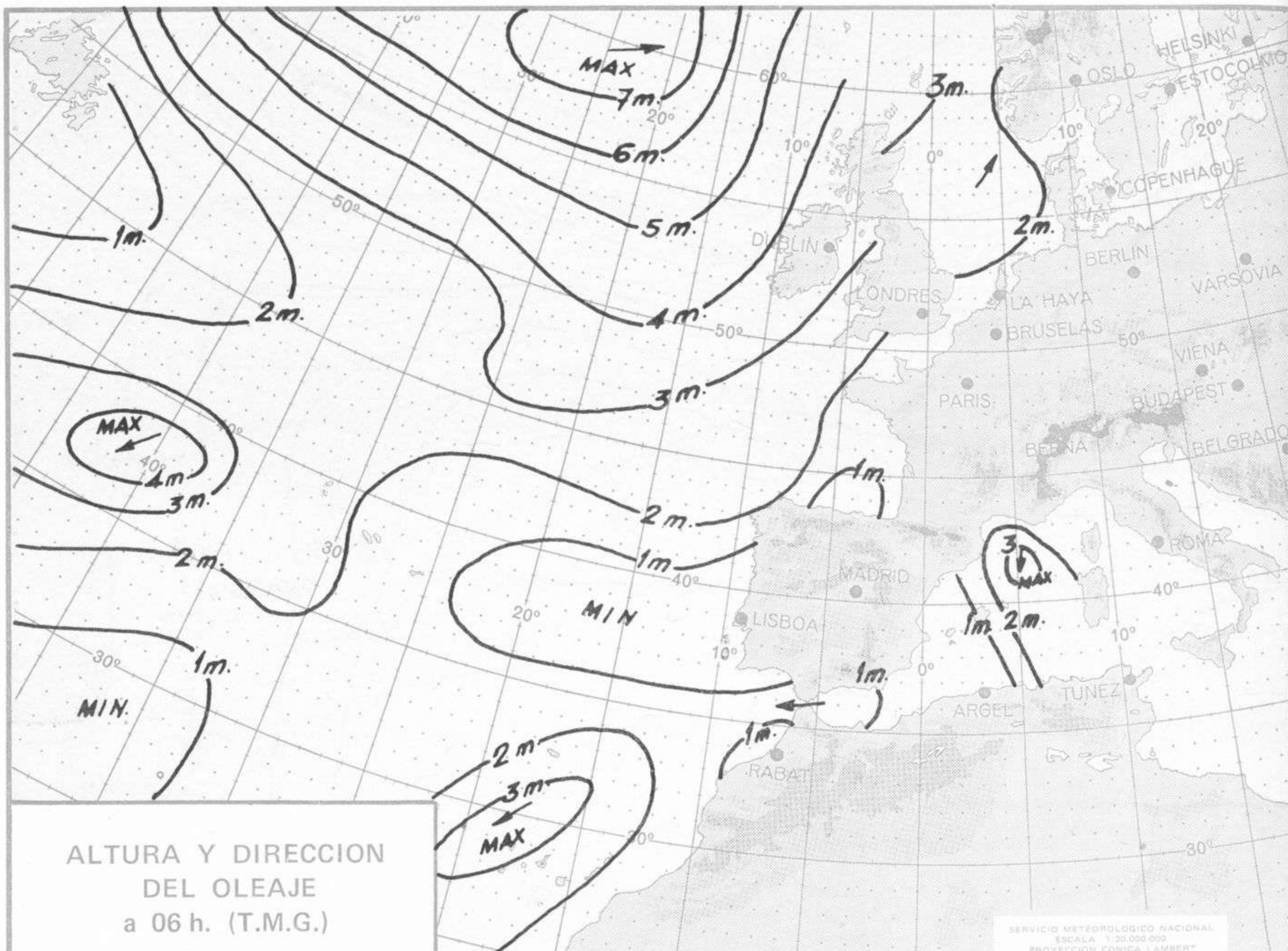
MADRID, SABADO 3 de MARZO de 1.973

Dirección postal: Centro de Análisis y Predicción (Ciudad Universitaria), Apartado 285 - Madrid - 3 - (España) - Teléfono: 244 35 00
Fonometeo local: teléfono 094 - Fonometeo España: teléfono 232 69 40 de Madrid











COMPLEMENTO A LA INFORMACION TECNICA DIARIA



Dirección postal: Centro de Análisis y Predicción (Ciudad Universitaria), Apartado 285 - Madrid - 3 - (España) - Teléfono: 244 35 00
 Fonometeo local: teléfono 094 - Fonometeo España: teléfono 232 69 40 de Madrid

MADRID, Sábado 3 de MARZO de 1.973

R A D I O S O N D E O S																								
Sondeos a 00 horas (T M G)									Sondeos a 12 horas (T M G)															
Presiones tipo						Puntos notables			Presiones tipo						Puntos notables									
PPP	hhh	TT	DD	dd	ff	PPP	TT	DD	PPP	TT	DD	PPP	hhh	TT	DD	dd	ff	PPP	TT	DD	PPP	TT	DD	
La Coruña 08.001	1000	264	11	59	06	06	1075	11	52				1000	266	15	60	02	00	1075	15	58			
	850	1620	9	59	06	06	922	13	10				850	1625	9	65	19	04	955	13	60			
	700	3192	-3	59	01	02	854	9	59				700	3200	-2	62	23	06	924	13	64			
	500	5770	-21	59	33	10	632	-9	57				500	5800	-19	62	30	10	840	9	66			
	400	7390	-33	57	34	10	619	-9	59				400	7420	-32	61	28	14	723	0	63			
	300	9330	-49		34	14	564	-13	58				300	9390	-48		28	14	656	-6	61			
	250	10500	-59		35	15	354	-40	57				250	1560	-59		31	16	647	-6	63			
	200	11860	-70		35	17	204	-70					200	11930	-70		31	16	537	-11	63			
	150	13590	-62		34	15	175	-70					150	13690	-67		31	16	346	-40	60			
	100	15100	-62		31	19	154	-62					100						288	-63				
	70						80	-62					70						198	-73				
	50												50											
30												30												
20												20												
Madrid / Barajas 08.221	1000																							
	850																							
	700																							
	500																							
	400																							
	300																							
	250																							
	200																							
	150																							
	100																							
	70																							
	50																							
30																								
20																								
Palma de Mallorca / Bon Bonet 08.302	1000																							
	850																							
	700																							
	500																							
	400																							
	300																							
	250																							
	200																							
	150																							
	100																							
	70																							
	50																							
30																								
20																								
Santa Cruz de Tenerife 60.020	1000	154	20	58	08	06	1014	20	63				1000	146	20	**	09	08	1013	21	59			
	850	1545	16		17	14	912	21					850	1533	16		17	10	958	18				
	700	3151	3	57	18	25	613	-6	15				700	3149	6		17	20	876	18				
	500	5880	-16		20	50	580	-6	35				500	5810	-14	40	17	35	680	5				
	400	7430	-29		22	50	262	-53					400	7460	-26	63	19	55	572	-6				
	300	9420	-46		22	45	203	-59					300	9460	-42		21	50	347	-34				
	250	10610	-54		22	40	180	-57					250	10680	-53		21	50	240	-56				
	200	12020	-59		22	35	128	-60					200	12110	-54		22	80	217	-53				
	150	13840	-59		22	30							150	13950	-57		23	65	95	-61				
	100												100	16490	-61		24	50						
	70												70											
	50												50											
30												30												
20												20												

V I E N T O E N A L T I T U D																
Estación	Tipo de Sonda	Indicativo	dia/hora	Tierra dd ff	1.000m dd ff	1.500m dd ff	2.000m dd ff	3.000m dd ff	4.000m dd ff	5.500m dd ff	7.000m dd ff	9.000m dd ff	10.500m dd ff	12.000m dd ff	13.500m dd ff	16.000m dd ff

