



BOLETIN DIARIO

AÑO XXII
2ª Epoca
Núm. 10.

MADRID, MIÉRCOLES 10 de ENERO de 1.973

Dirección postal: Centro de Análisis y Predicción (Ciudad Universitaria), Apartado 285 - Madrid - 3 - (España) - Teléfono: 244 35 00
Fonometeo local: teléfono 094 - Fonometeo España: teléfono 232 69 40 de Madrid

TIEMPO PASADO (de 12 horas de ayer a 12 horas, T.M.G., de hoy):

Nubosidad y precipitaciones: Ayer por la tarde y durante la noche pasada ha llovido en Melilla y en la isla de Alborán y se han totalizado 18 litros por metro cuadrado en Melilla. Ha habido nieblas espesas y persistentes en las cuencas del Duero y alto Ebro, nubosidad variable, en general escasa, en el área mediterránea y en Canarias.

Vientos fuertes: No se han registrado.

Temperaturas destacables: Las máximas de ayer fueron negativas en Zamora, Palencia y Valladolid. Las mínimas de hoy han sido de 8º bajo cero en Teruel, 7º bajo cero en el aerodromo de Burgos, 6º bajo cero en esta capital, en Salamanca, Ciudad Real, Cuenca y Albacete. A las 12 horas de hoy seguían con valores negativos, de 4º bajo cero en León, Palencia y Valladolid como temperaturas más bajas y la más alta correspondía a Almería con 14 grados.

PRONOSTICO PARA MAÑANA:

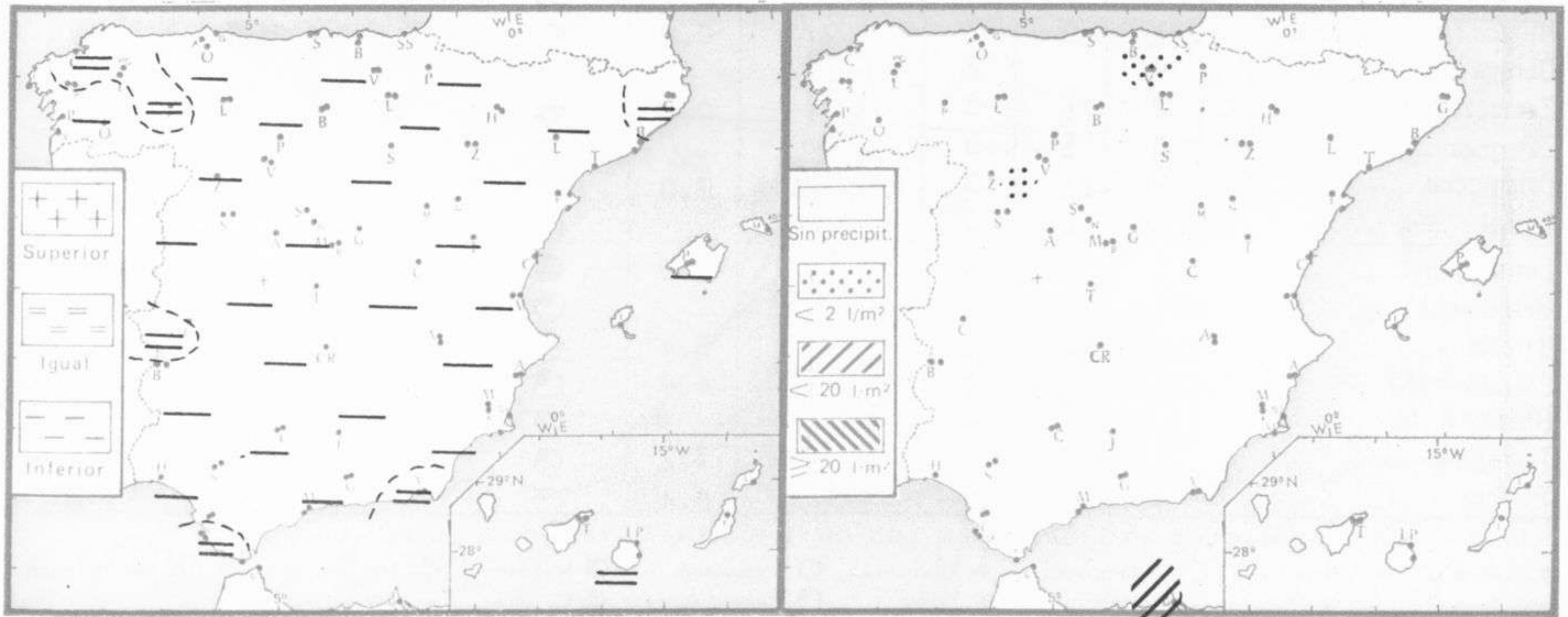
En Galicia cielo nuboso con lluvias. En el Cantábrico, Duero, Centro y Andalucía cielo nuboso con precipitaciones dispersas más frecuentes en el Duero y sistema Central. A última hora del día la nubosidad se extenderá a Aragón y Cataluña apareciendo claros en la vertiente atlántica. En las demás regiones cielo poco nuboso. Las precipitaciones serán de nieve en los sistemas montañosos y puntos próximos. Aumento de las temperaturas mínimas.

TENDENCIA PARA LOS DIAS 12.Y.13.....

Día 12: En Galicia nuboso con precipitaciones por la tarde. En las demás regiones de la vertiente atlántica aumento de la nubosidad durante el día. Nuboso con chubascos en el Cantábrico. En las demás regiones parcialmente nuboso. **Día 13:** Lluvias en el Cantábrico y vertiente atlántica. Parcialmente nuboso en las demás regiones.

NIVEL TERMICO RESPECTO AL NORMAL

AREAS CON PRECIPITACION (12 h. ayer a 12 h. hoy)

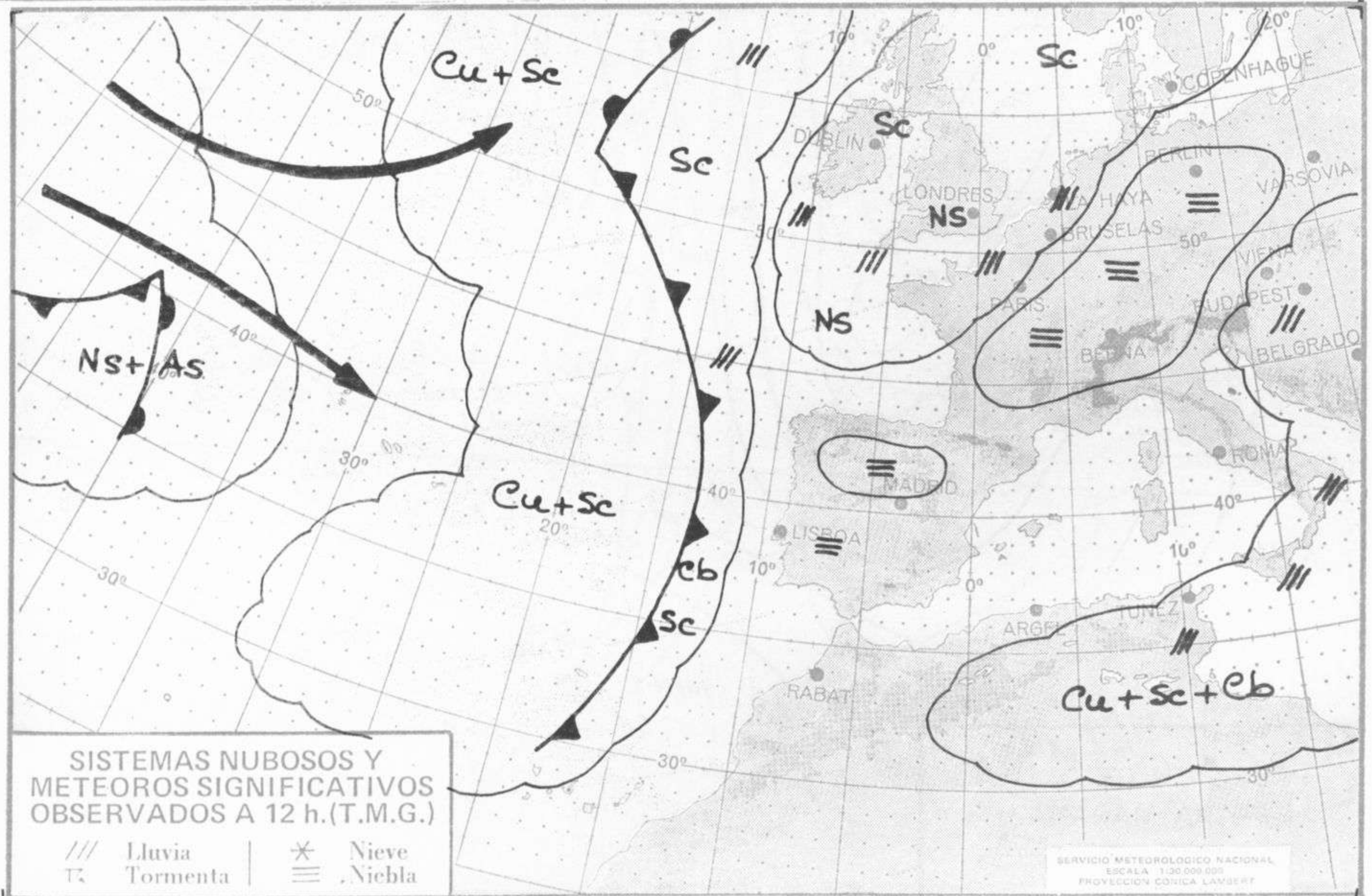


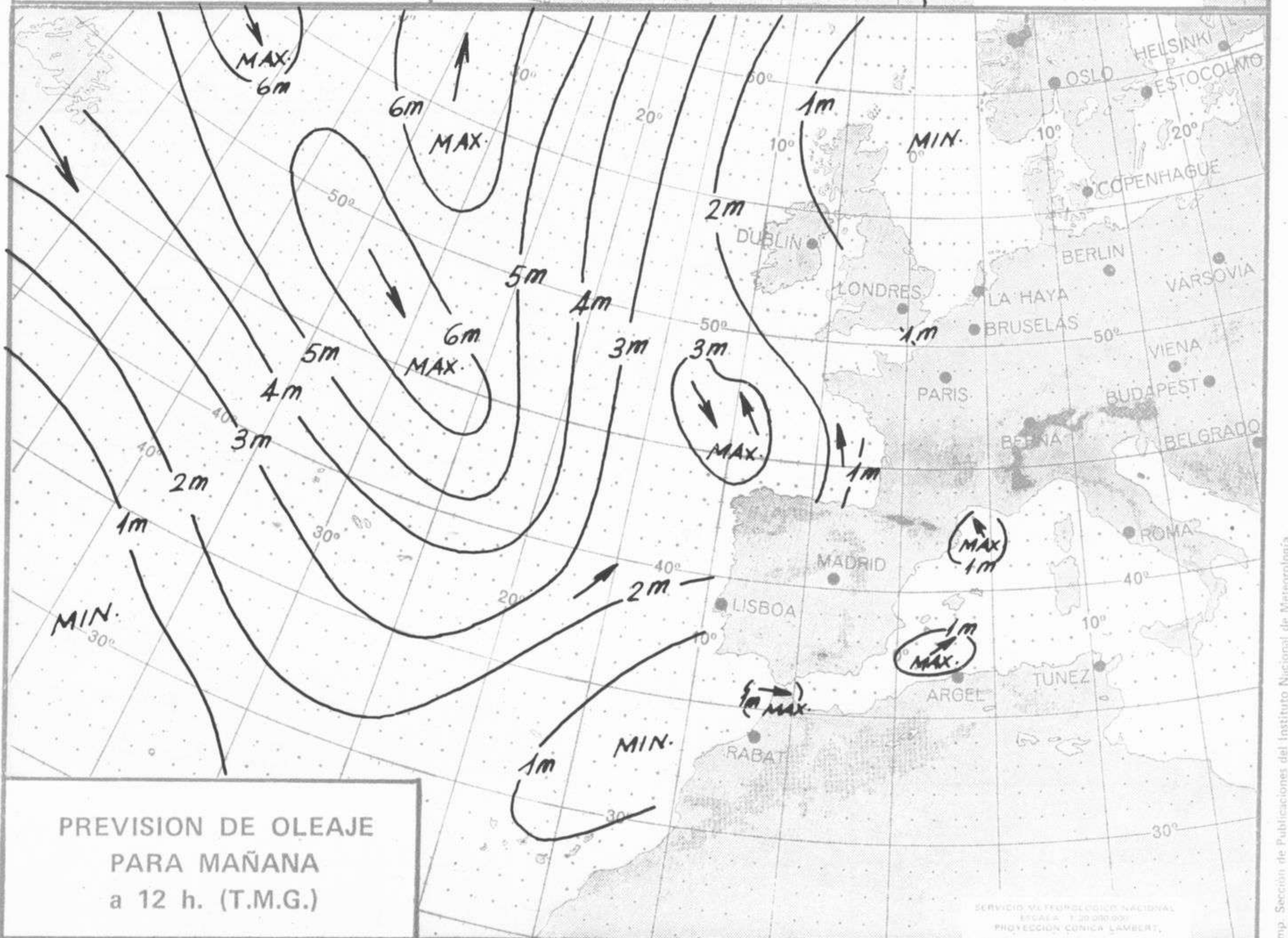
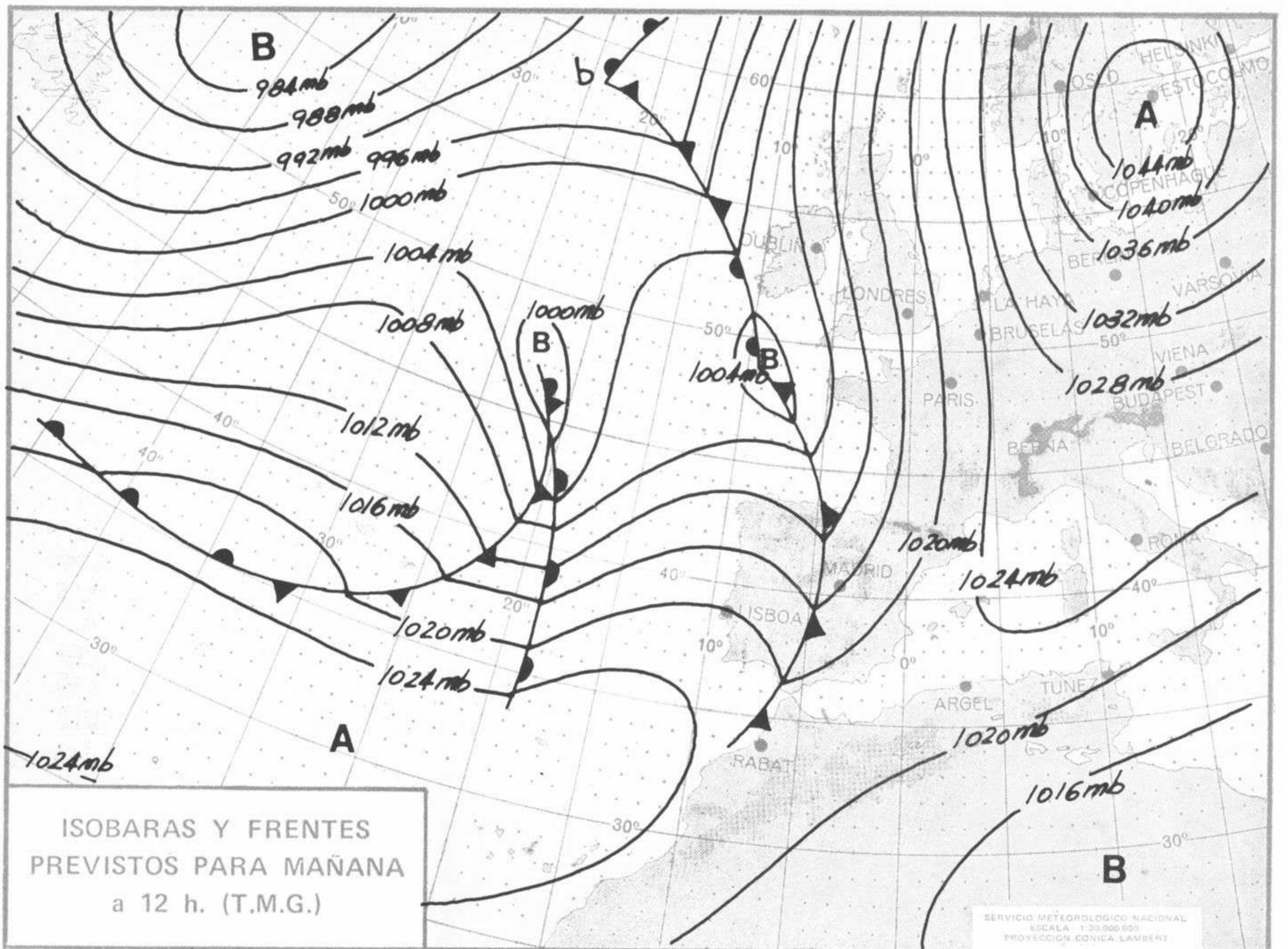
Estaciones	Temperaturas (°C)			Precipitación (l/m²)		Horas de sol ayer	Meteoros significativos			
	Máxima de ayer	Mínima de hoy	12 horas de hoy	06 ayer a 06 hoy	Hoy 06-12		18 horas de ayer	00 horas de hoy	06 horas de hoy	12 horas de hoy
La Coruña	12	3	9				○	○	○	☉
Monteventoso	12	4	7				○		○	☉
Lugo (Punto Centro)	7	-6	-2			4.0	○	○	☉	☉
Santiago de Compostela (A)	12	8	4			8.7	○	○	○	☉
Pontevedra	14	0				8.8	○		☉	
Vigo (A)	11	0	6				○	○	○	☉
Orense	6	-3	-3				☉		☉	☉
Ponferrada	0		-3				☉		☉	☉
Asturias (A)	X	1	8			7.7	○		○	○
Gijón	12	2	8			6.8	○	☉	○	☉
Santander (A)	8		11				☉			☉
Santander	8	4	10			0.0	☉	☉	☉	○
Bilbao (A)	7	5	0	ip		0.0	☉	☉	☉	○
San Sebastian/Igueldo	5	2	7	ip		0.0	☉	☉	☉	○
San Sebastian (A)	6	3	9			0.0	☉	☉	☉	○
León (A)	8	-4	-4			8.5	☉		☉	☉
Zamora	-1	0	-3	ip			☉		☉	☉
Palencia	-2	-5	-4			0.0	☉		☉	☉
Burgos (A)	3	-7	1			4.4	☉		☉	☉
Burgos	2	-6	1			2.5	☉		☉	☉
Valladolid (A)	-1		-5				☉		☉	☉
Valladolid	-2	-5	-4	ip		0.0	☉	☉	☉	☉
Soria	7	-5	-1			7.6	○		☉	☉
Salamanca (A)	5	-6	3			6.4	○	○	○	☉
Avila	6	-5	4			9.1	○		○	☉
Segovia	6	-4	4			8.6	○		○	☉
Navacerrada	0	-4	-1			8.2	○		○	☉
Madrid/Barajas	9	-5	3			6.5	○	○	○	☉
Madrid (Cdad.Universitaria)	10	-6	4				○	○	○	☉
Guadalajara	10	-4					○		○	☉
Toledo	11	-3	2			6.8	○		○	☉
Cuenca	9	-6	5			5.9	○		○	☉
Molina de Aragón	8	-10	4			9.0	○		☉	☉
Ciudad Real	10	-6	5			8.4	☉	○	○	☉
Albacete (A)	7	-6	5			8.0	○	○	○	☉
Cáceres	11	4	7				○	○	○	☉
Badajoz (A)	12	-3	3			8.4	○		○	☉
Vitoria (A)	4	1	5				☉		☉	☉
Logroño	6	-1	1			7.0	☉		☉	☉
Logroño (A)	6	0	2			6.8	☉	☉	☉	☉
Pamplona	5	1	2			6.8	☉		☉	☉
Huesca (A)	-1	-2	-2			0.0	☉		☉	☉
Daroca	9		2				○		○	☉
Zaragoza (A)	2	1	3			0.0	☉	☉	☉	☉
Zaragoza	3	1	3				☉		☉	☉
Calamocha	9	-11	3			7.0	○	○	○	☉
Teruel	9	-8	3				○		○	☉
Lérida	1	0	2			0.0	☉		☉	☉
Gerona (A)	11	0	6				☉		☉	☉
Barcelona	12	5	11			5.4	☉		○	☉
Barcelona (A)	11	1	8			4.9	☉	○	○	☉
Reus (A)	10		9				☉			☉
Tarragona	11	2				7.2	☉		☉	☉
Tortosa	7	2	7			8.4	☉		○	☉

SIMBOLOS UTILIZADOS EN LOS CUADROS DE METEOROS SIGNIFICATIVOS

- ☉ Llovizna
- ☉ Neblina
- ☉ Relámpagos
- ☉ Granizo
- ☉ Despejado
- ☉ Nuboso
- ☉ NW 30 nudos
- ☉ NE 35 nudos
- ☉ Lluvia
- ☉ Niebla
- ☉ Tormenta
- ☉ Nieve
- ☉ Poco nuboso
- ☉ Cubierto
- ☉ SW 50 nudos
- ☉ SE 65 nudos

Estaciones	Temperaturas (°C)			Precipitación (l/m ²)		Horas de sol ayer	Meteoros significativos			
	Máxima de ayer	Mínima de hoy	12 horas de hoy	06 ayer a 06 hoy	Hoy 06-12		18 horas de ayer	00 horas de hoy	06 horas de hoy	12 horas de hoy
Castellón de la Plana	15	4				7.8	☉		☉	
Valencia (A)	14	-1	8			8.5	☉	☉	☉	☉
Valencia	15	3				8.4	☉		☉	☉
Alicante (A)	15	3	12			8.6	☉	☉	☉	☉
Alicante	16	2				8.8	☉		☉	
Murcia (A)	15	-2	10			9.3	☉		☉	☉
Murcia	15	2	10			8.7	☉		☉	☉
Cartagena	11	8	10				☉		☉	☉
San Javier	14	5	13			7.3	☉	☉	☉	☉
Sevilla (A)	15	0	9			9.0	☉	☉	☉	☉
Córdoba (A)	14	-1	8			9.1	☉	☉	☉	☉
Jaén										
Granada (A)	12	-3	7			8.1	☉	☉	☉	☉
Huelva	16	4				8.5	☉		☉	
Jerez de la Frontera (A) ...	15	4	11				☉	☉	☉	☉
Cádiz	14	8	12			8.0	☉		☉	☉
San Fernando	16	7				6.6	☉		☉	
Tarifa	15	12	14	1			☉	☉	☉	☉
Málaga (A)	16	3	12			7.8	☉	☉	☉	☉
Almería (A)	17	6	14			8.3	☉	☉	☉	☉
Palma de Mallorca (A)	14	1	11			7.3	☉	☉	☉	☉
Mahón (A)	14	4	11			7.5	☉	☉	☉	☉
Ibiza (A)	16	6	11			1.9	☉	☉	☉	☉
Santa Cruz de Tenerife (A)...	14	X	13			5.5	☉	☉	☉	☉
Santa Cruz de Tenerife	20		17				☉		☉	☉
Las Palmas (A)	18	12	17			2.1	☉	☉	☉	☉
Fuerteventura (A)	19	12	17			8.9	☉		☉	☉
Lanzarote (A)	20	10	18			8.0	☉		☉	☉
Ceuta	16						☉		☉	☉
Melilla	13	8	15	33		0.0	☉	☉	☉	☉





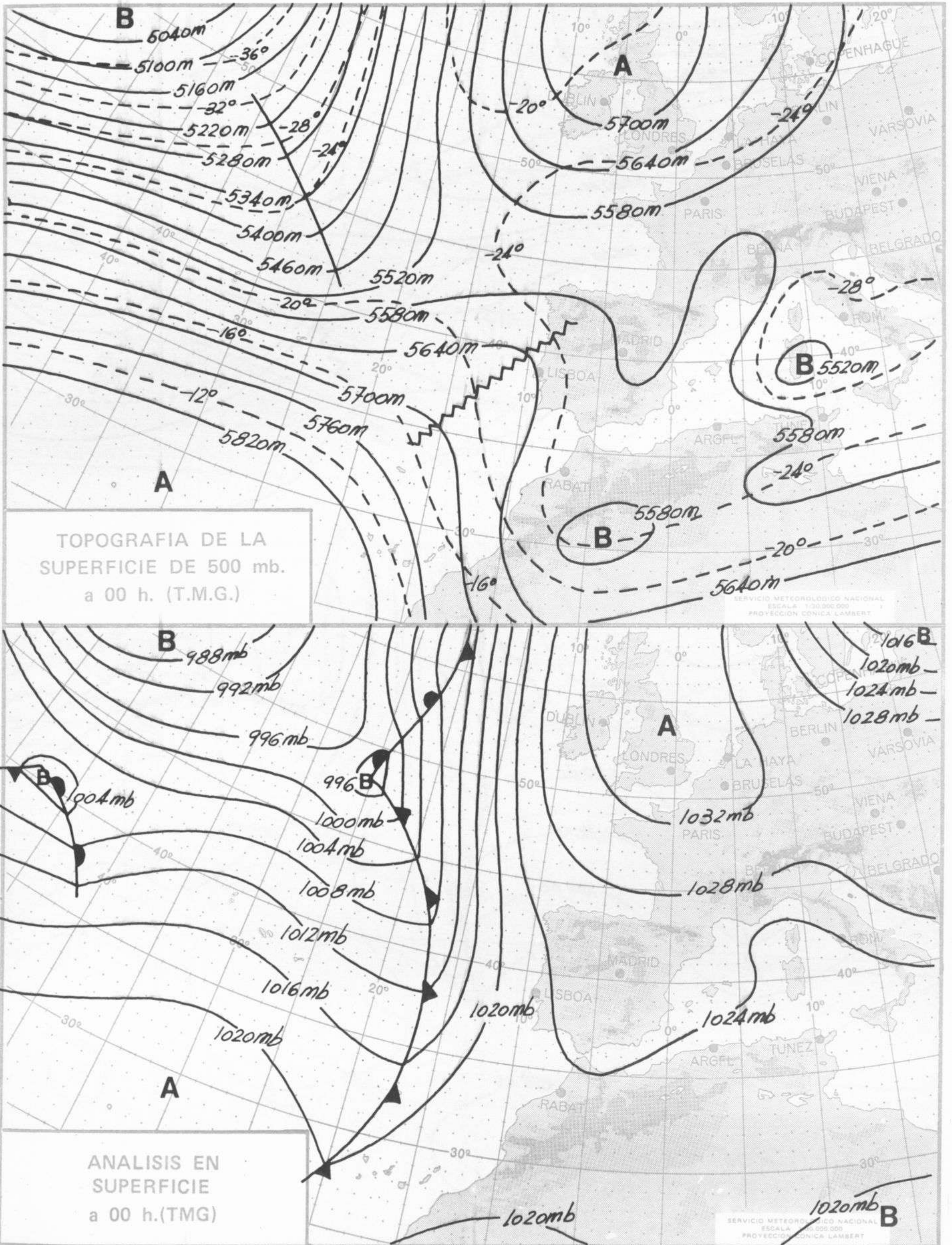


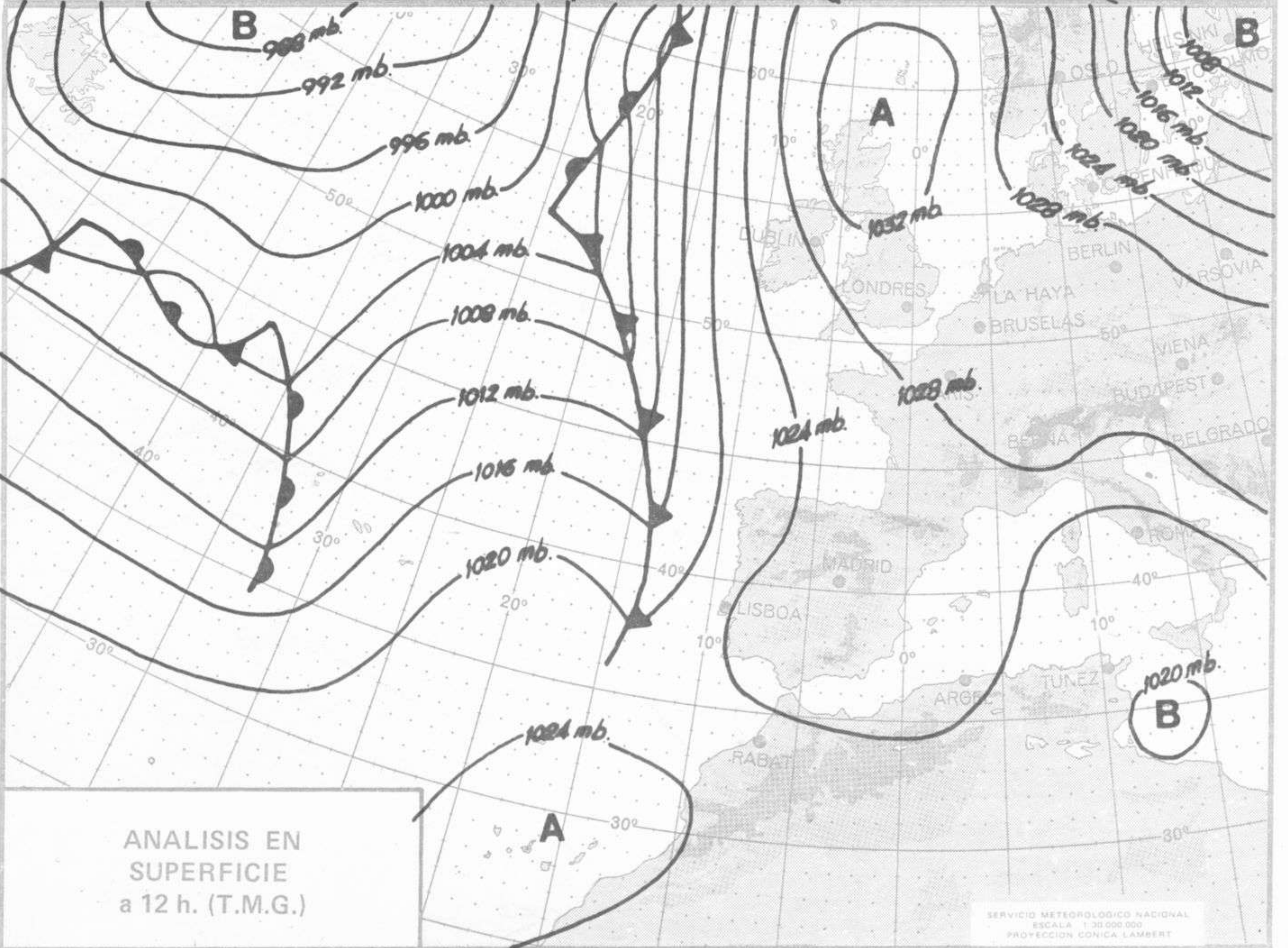
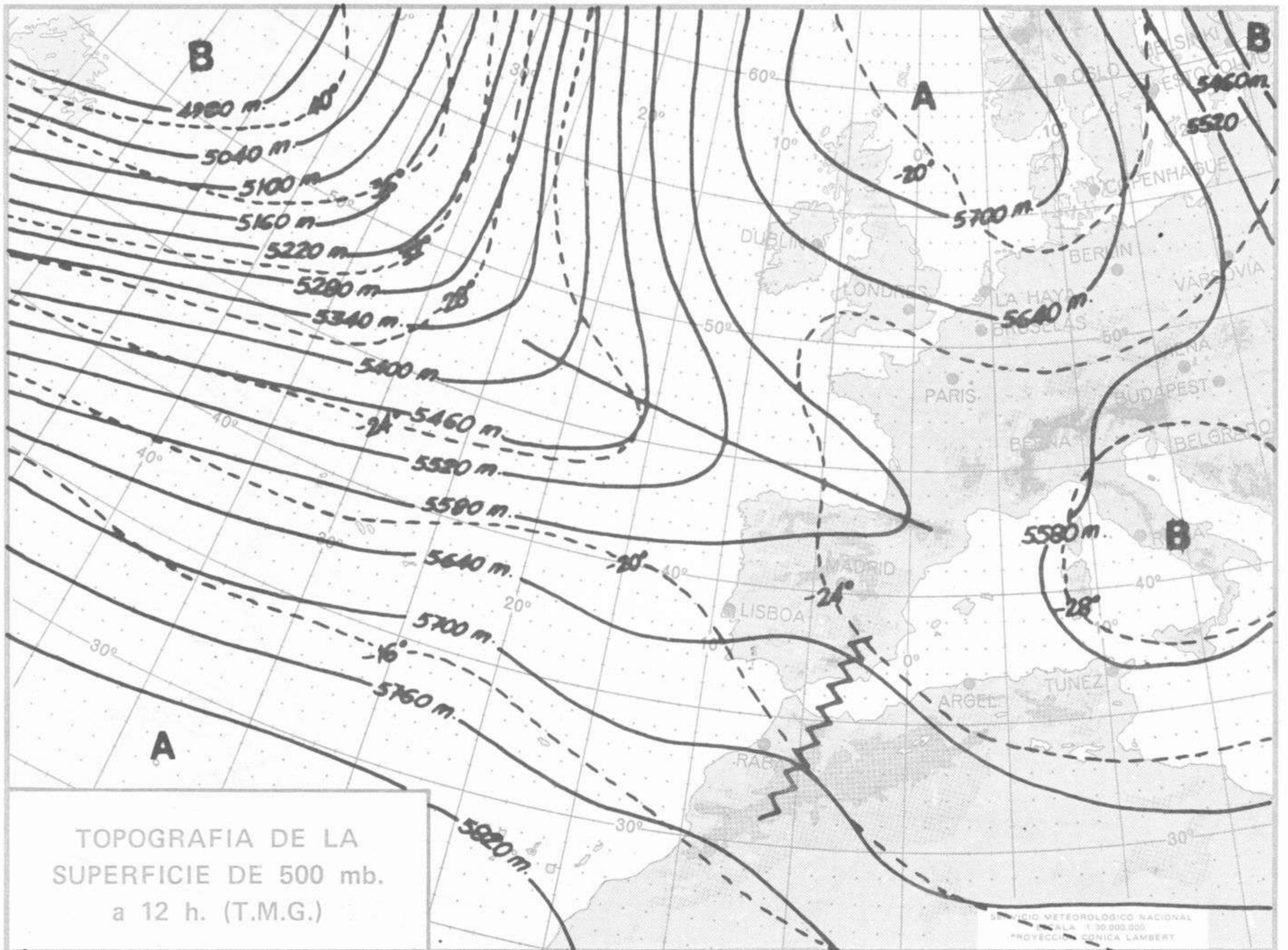
INFORMACION TECNICA DIARIA

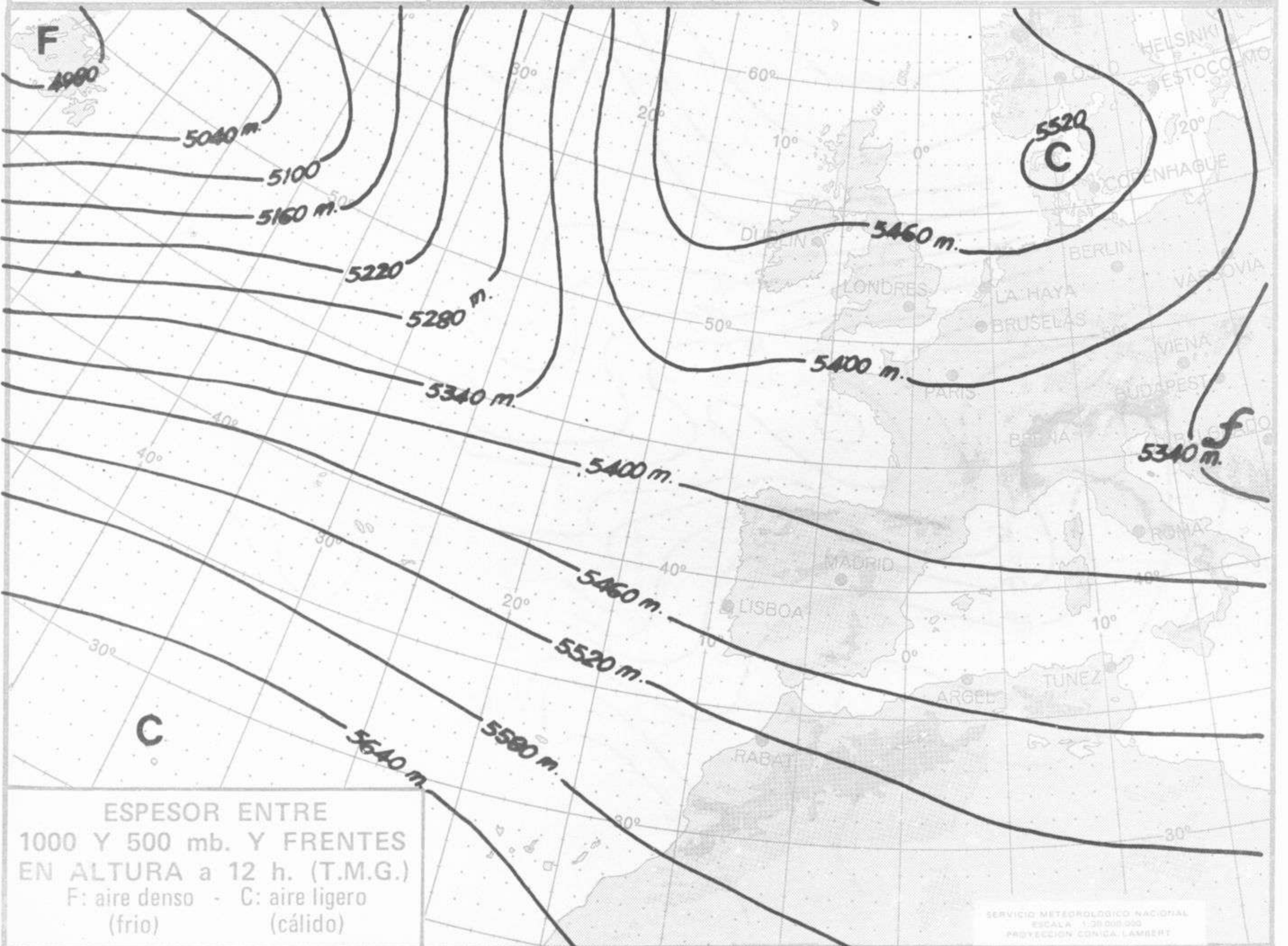
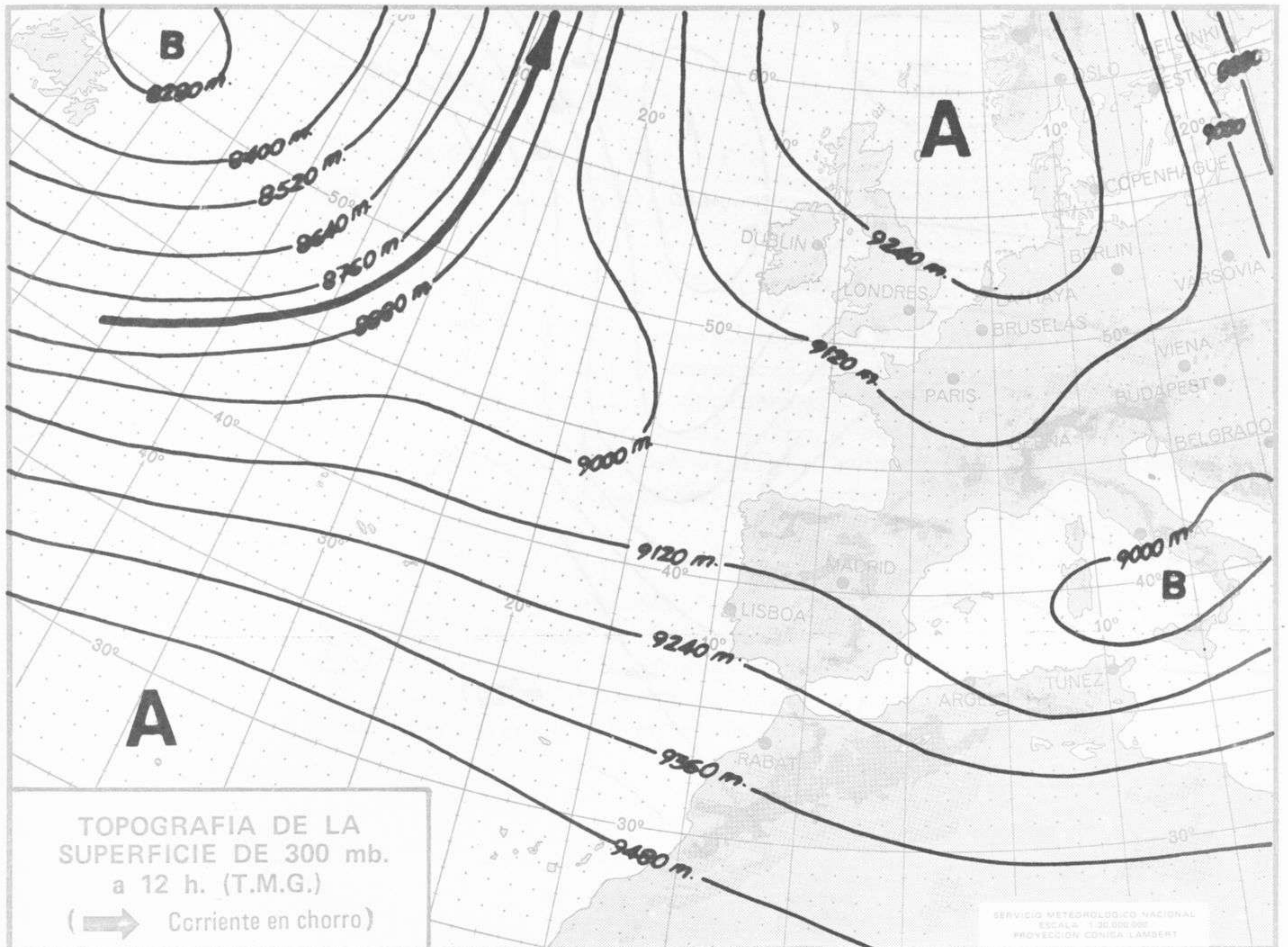
Núm. 10.

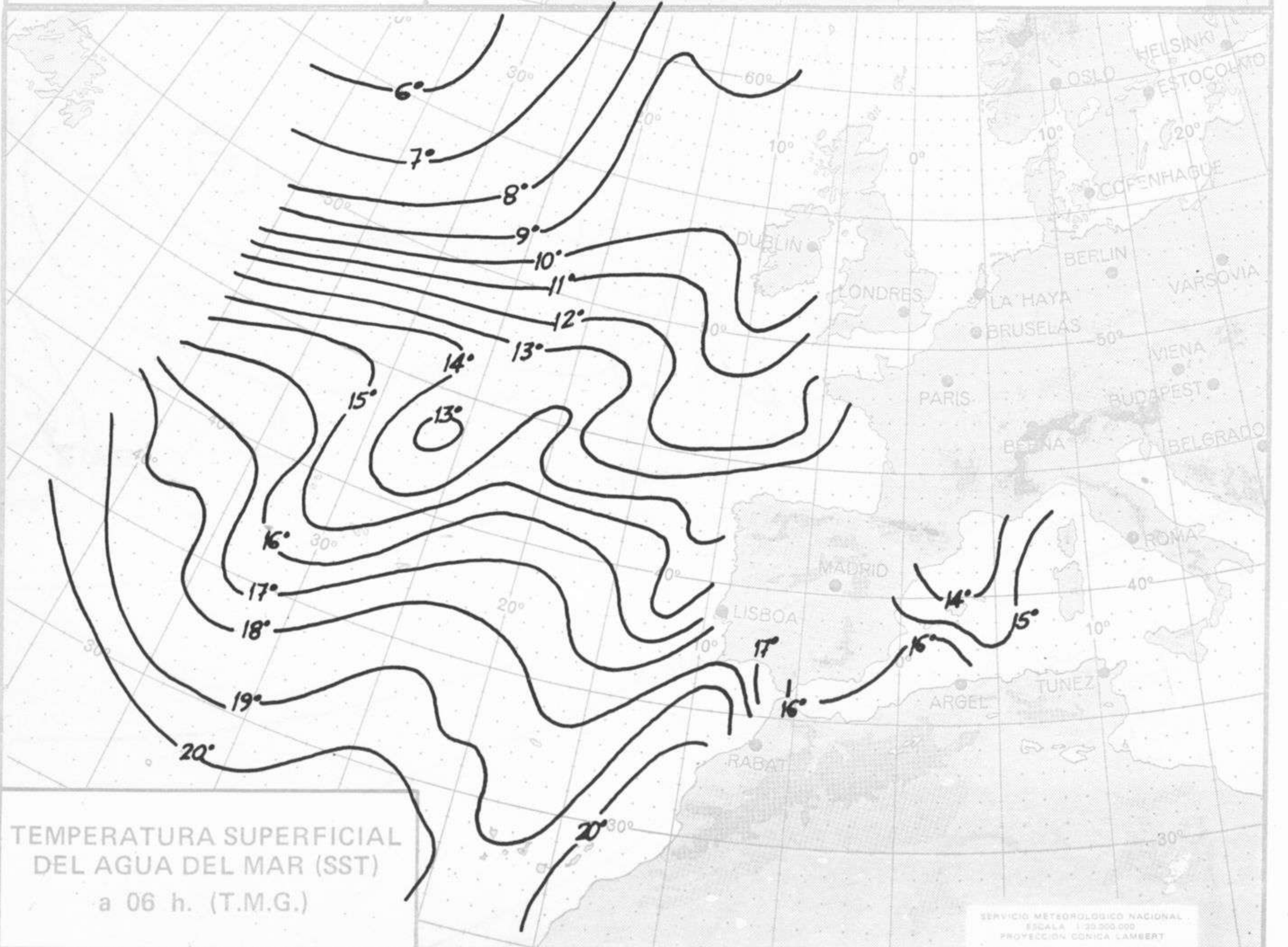
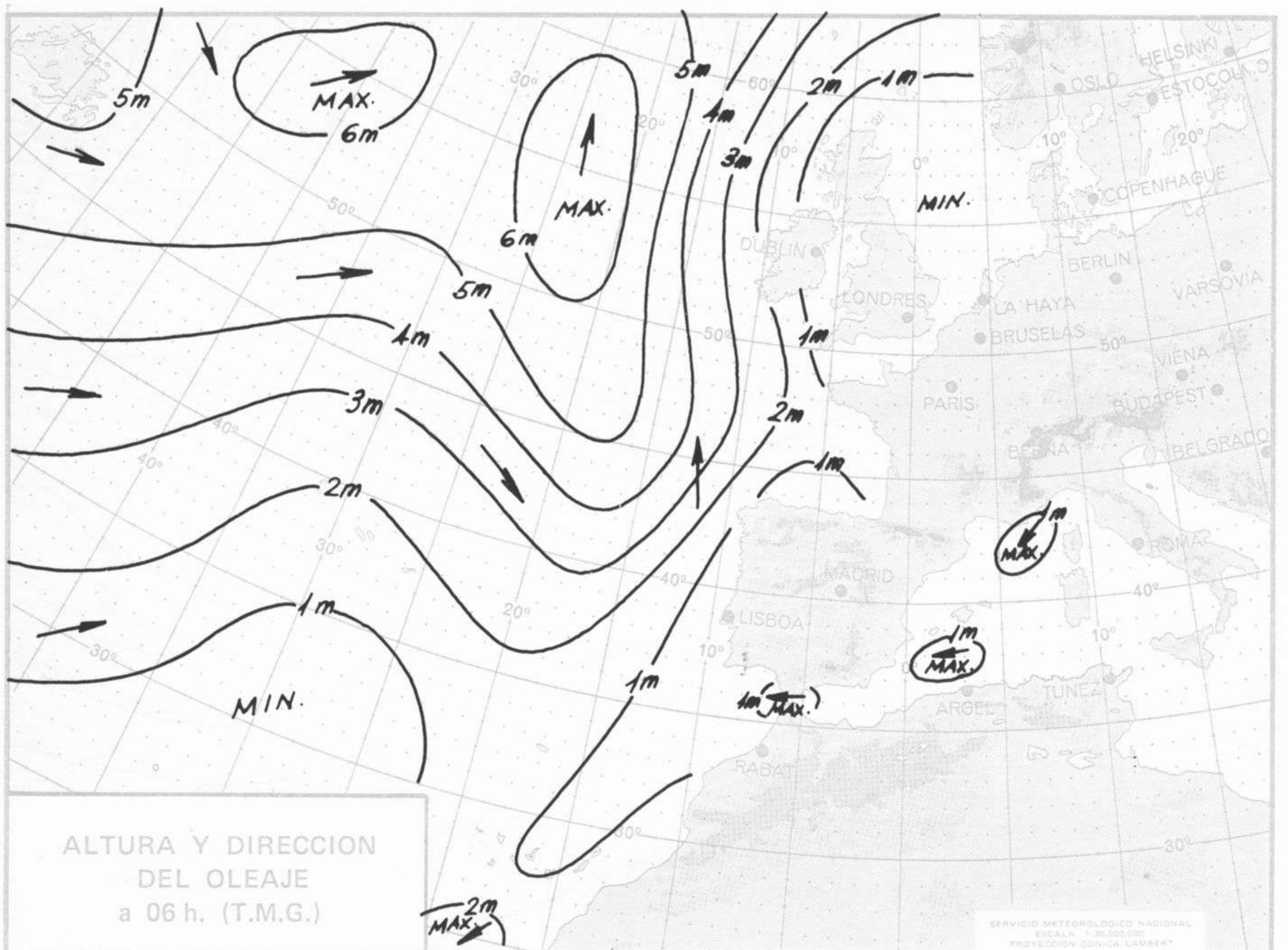
MADRID, MIERCOLES 10 de ENERO de 1973

Dirección postal: Centro de Análisis y Predicción (Ciudad Universitaria), Apartado 285 - Madrid - 3 - (España) - Teléfono: 244 35 00
Fonometeo local: teléfono 094 - Fonometeo España: teléfono 232 69 40 de Madrid











COMPLEMENTO A LA INFORMACION TECNICA DIARIA



Dirección postal: Centro de Análisis y Predicción (Ciudad Universitaria), Apartado 285 - Madrid - 3 - (España) - Teléfono: 244 35 00
 Fonometeo local: teléfono 094 - Fonometeo España: teléfono 232 69 40 de Madrid

MADRID, Miércoles 10 de ENERO de 1973

R A D I O S O N D E O S								VIENTO EN ALTITUD		
LA CORUÑA 08 001		MADRID / BARAJAS 08 221		PALMA DE M. / SON BONEY 08 302		SANTA CRUZ DE TENERIFE 60 020		Estación		
Sondeo a 00 h.(T.M.G.)		Sondeo a 00 h.(T.M.G.)		Sondeo a 00 h.(T.M.G.)		Sondeo a 00 h.(T.M.G.)		Indicativo		
PPP hhh TT DD dd ff	PPP hhh TT DD dd ff	PPP hhh TT DD dd ff	PPP hhh TT DD dd ff	PPP hhh TT DD dd ff	PPP hhh TT DD dd ff	PPP hhh TT DD dd ff	PPP hhh TT DD dd ff	Dia/hora		
Altitud	dd ff	dd ff	dd ff	dd ff	dd ff	dd ff	dd ff			
PRESIONES TIPO	1.000	1.000 214		1.000		1.000		Tierra		
	850	850 1526 2 64 00 00		850		850		1.000		
	700	700 3064 -8 35 07		700		700		1.500		
	500	500 5580 -27 01 30		500		500		2.000		
	400	400 7160 -38 01 30		400		400		3.000		
	300	300 9000 -51 01 35		300		300		4.000		
	250	250		250		250		5.500		
	200	200		200		200		7.000		
	150	150		150		150		9.000		
	100	100		100		100		10.500		
	70	70		70		70		12.000		
	50	50		50		50		13.500		
	30	30		30		30		16.000		
20	20		20		20		Estación			
10	10		10		10		Indicativo			
PUNTOS NOTABLES	PPP TT DD	PPP TT DD	PPP TT DD	PPP TT DD	PPP TT DD	PPP TT DD	PPP TT DD	Tierra		
		950 -1 14						1.000		
		904 5 62						1.500		
		744 -4 69						2.000		
		347 -45						3.000		
		300 -51						4.000		
								5.500		
								7.000		
								9.000		
								10.500		
								12.000		
								13.500		
								16.000		
							Estación			
							Indicativo			
							Dia/hora			
Sondeo a 12 h.(T.M.G.)		Sondeo a 12 h.(T.M.G.)		Sondeo a 12 h.(T.M.G.)		Sondeo a 12 h.(T.M.G.)		Tierra		
PPP hhh TT DD dd ff	PPP hhh TT DD dd ff	PPP hhh TT DD dd ff	PPP hhh TT DD dd ff	PPP hhh TT DD dd ff	PPP hhh TT DD dd ff	PPP hhh TT DD dd ff	PPP hhh TT DD dd ff	1.000		
1.000	1.000 219		1.000		1.000 107 16 50 32 06		1.000			
850	850 1531 0 63 24 17		850		850 1548 11 33 10		850			
700	700 3062 -8 28 12		700		700 3154 5 31 16		700			
500	500 5000 -25 32 22		500		500 5810 -13 63 30 25		500			
400	400 7100 -37 33 40		400		400 7480 -26 62 29 30		400			
300	300 9110 -51 32 50		300		300 9500 -42 29 50		300			
250	250 10270 -58 32 55		250		250 10710 -51 29 50		250			
200	200 11000 -56 32 40		200		200 12130 -56 29 50		200			
150	150 13520 -54 31 30		150		150 13070 -58 33 45		150			
100	100 15100 -56 31 20		100		100 16400 -54 31 40		100			
70	70		70		70 18070 -52 31 40		70			
50	50		50		50		50			
30	30		30		30		30			
20	20		20		20		20			
10	10		10		10		10			
PUNTOS NOTABLES	PPP TT DD	PPP TT DD	PPP TT DD	PPP TT DD	PPP TT DD	PPP TT DD	PPP TT DD	Tierra		
		951 3 40				1018 17 50		1.000		
		876 1 60				926 10 18		1.500		
		618 -2 67				856 11		2.000		
		716 -2				716 10		3.000		
		100 -14				613 -3 58		4.000		
		440 -32				503 -2		5.500		
		271 -56				435 -21 57		7.000		
		220 -61				283 -44		9.000		
		103 -55				212 -50		10.500		
		128 -54				190 -54		12.000		
		97-56				85 -56		13.500		
						70 -62		16.000		

