



BOLETIN DIARIO

AÑO XXI
2ª Epoca
Núm. 311

MADRID, LUNES 6 de NOVIEMBRE de 1972

Dirección postal: Centro de Análisis y Predicción (Ciudad Universitaria), Apartado 285 - Madrid - 3 - (España) - Teléfono: 244 35 00
Fonometeo local: teléfono 094 - Fonometeo España: teléfono 232 69 40 de Madrid

TIEMPO PASADO (de 12 horas de ayer a 12 horas, T.M.G., de hoy):

Nubosidad y precipitaciones: Se registraron precipitaciones moderadas en Andalucía, Extremadura, sistema Central y puntos de Canarias, destacando la isla de La Palma con 22 litros por metro cuadrado. En el resto de la mitad sur, Duero y Cantábrico oriental se midieron cantidades poco importantes. Hubo tormentas en el Sur de Andalucía y bancos de niebla muy persistentes en el Cantábrico. La menor nubosidad correspondió a Galicia.

Vientos fuertes: No se registraron.

Temperaturas destacables: Las temperaturas medias fueron inferiores a las normales en Andalucía occidental y superiores o iguales en el resto. Las máximas oscilaron entre 14^º en Avila y Vitoria y 24^º en Pontevedra y las mínimas entre 6^º en Teruel y 18^º en Aliciante, Almería y Canarias.

PRONOSTICO PARA MAÑANA:

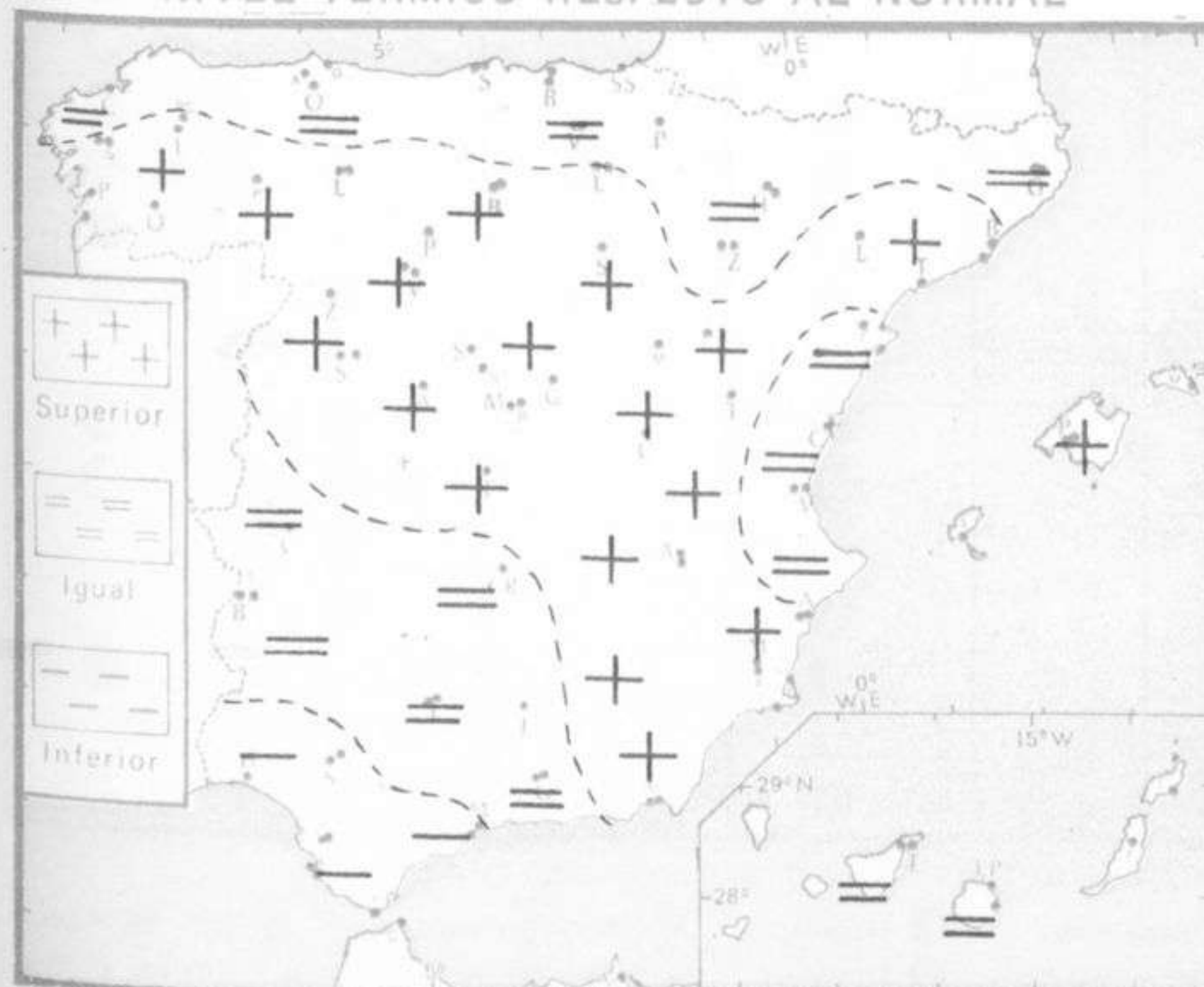
Cielo nuboso con chubascos o lluvias intermitentes en Andalucía, Extremadura y sur del área mediterránea. En Cataluña, Centro y Aragón, nubes con algún claro y chubascos. En el Duero y Cantábrico, parcialmente nuboso con riesgo de algún chubasco aislado. Poco nuboso en Galicia.

TENDENCIA PARA LOS DIAS 8 y 9

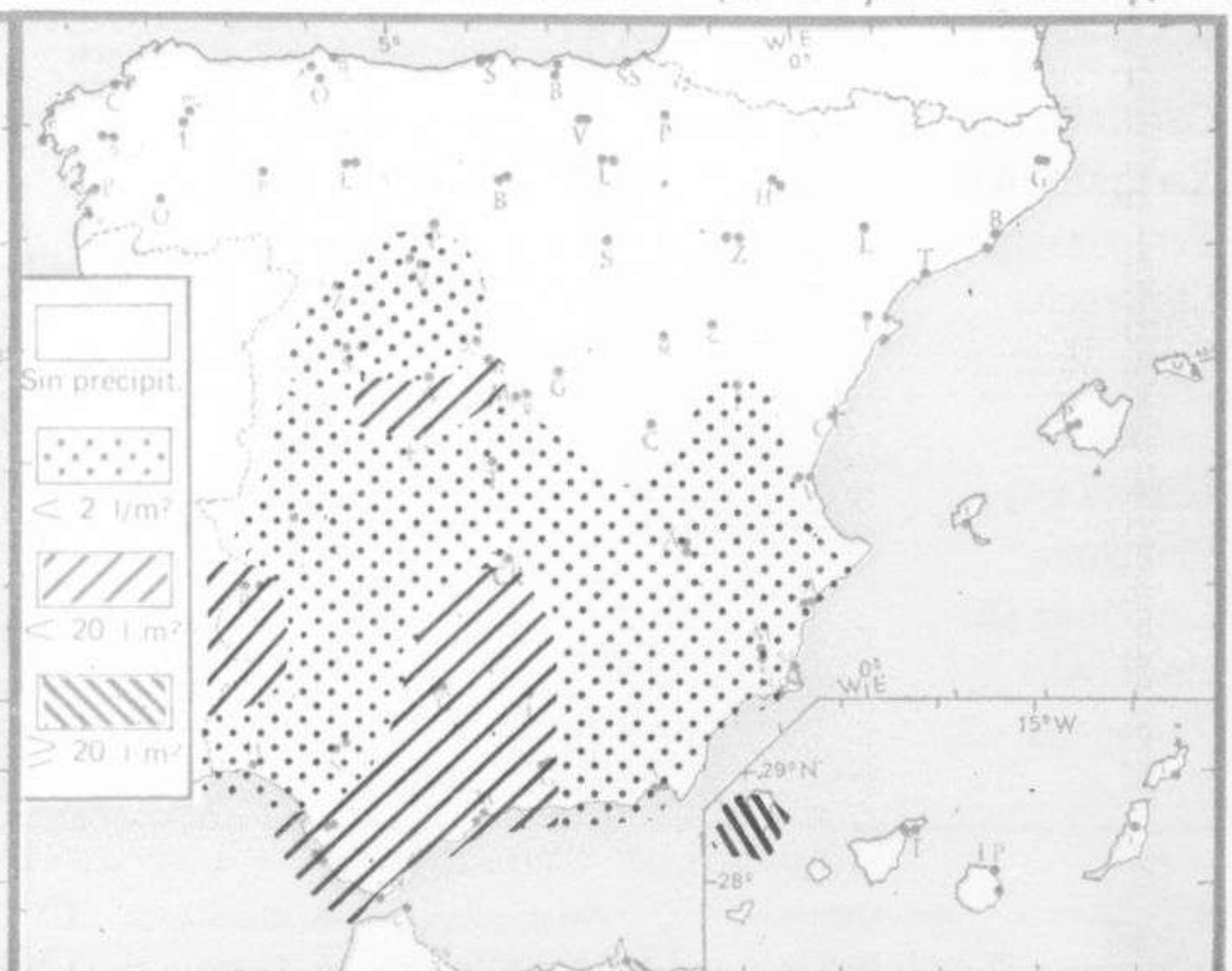
Día 8: Continuará con análogas características.

Día 9: Empeoramiento en Galicia. Sin grandes cambios en las demás regiones.

NIVEL TERMICO RESPECTO AL NORMAL



AREAS CON PRECIPITACION (12 h. ayer a 12 h. hoy)

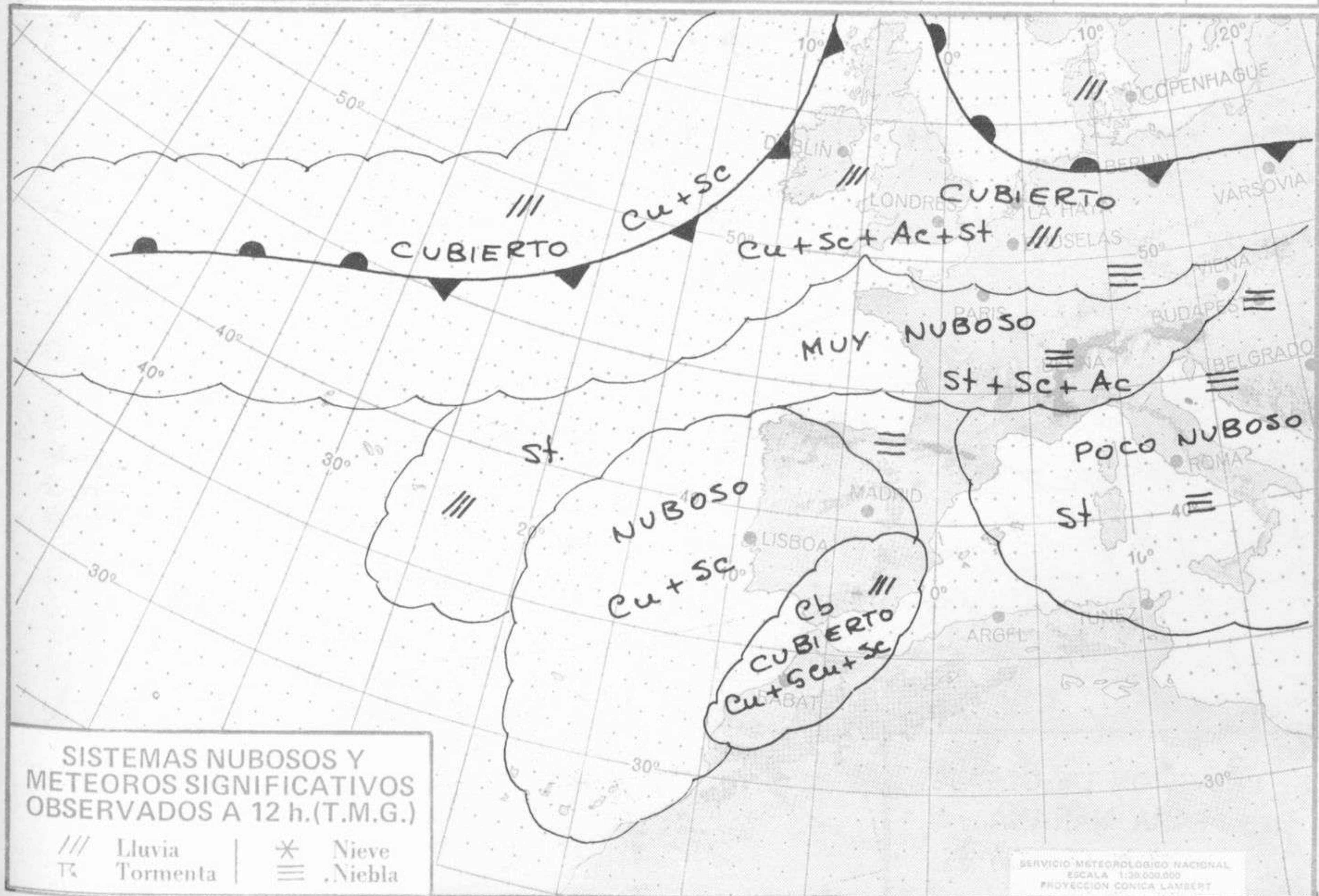


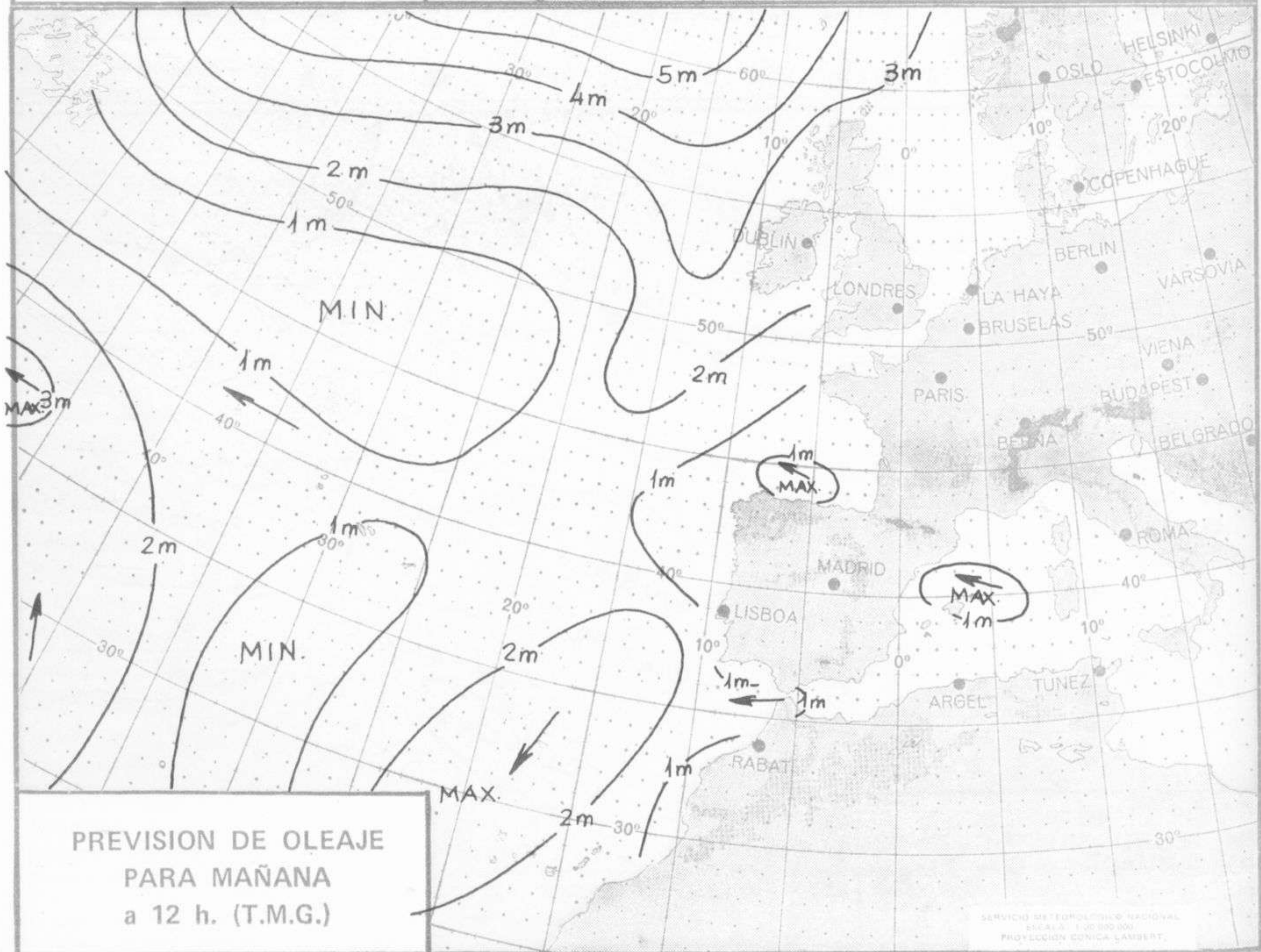
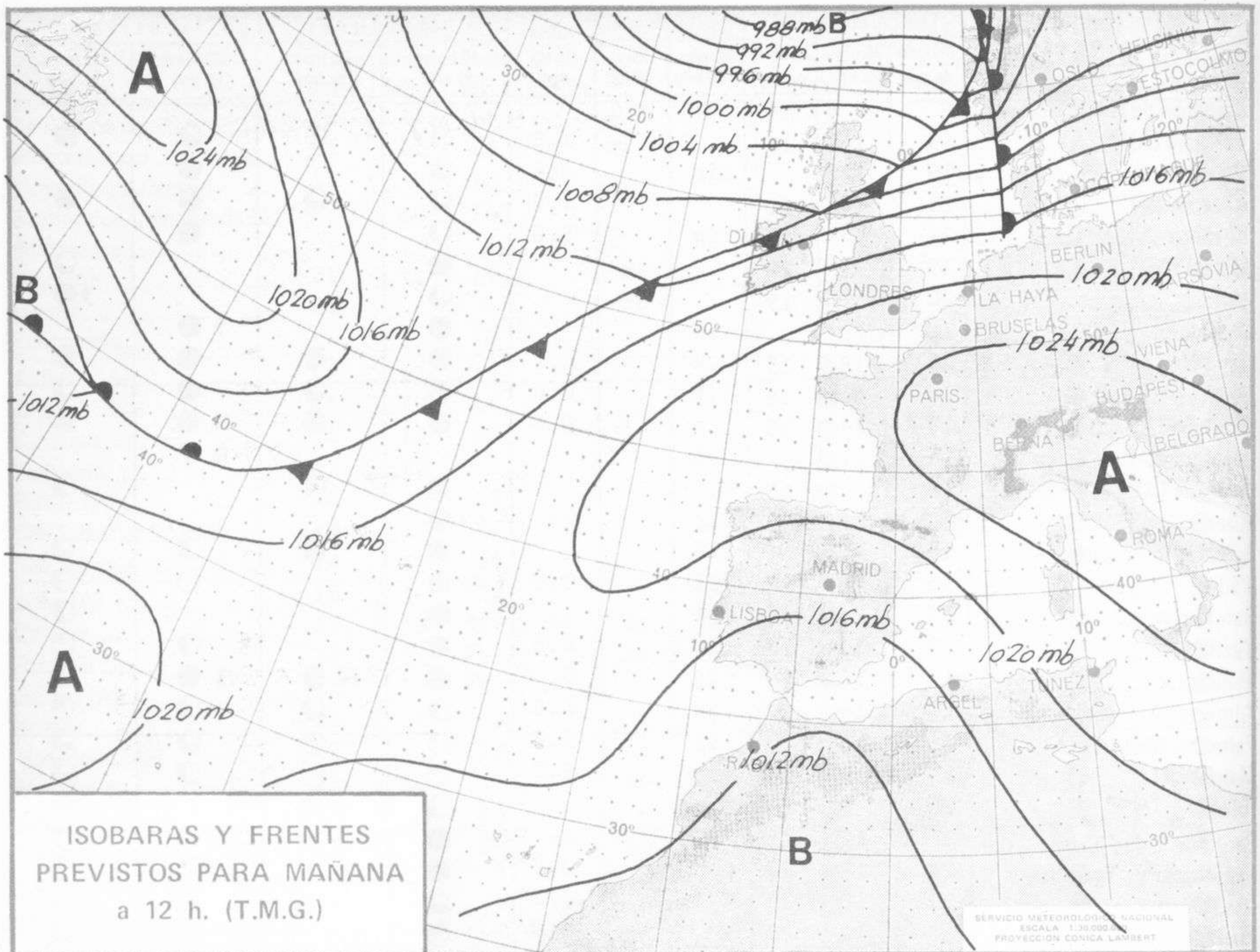
Estaciones	Temperaturas (°C)			Precipitación (l/m²)		Horas de sol ayer	Meteoros significativos			
	Máxima de ayer	Mínima de hoy	12 horas de hoy	06 ayer a 06 hoy	Hoy 06-12		18 horas de ayer	00 horas de hoy	06 horas de hoy	12 horas de hoy
La Coruña	18	11	14				☉	☉	☉	☉
Monteventoso	16	11	17			5.6	☉	☉	☉	☉
Lugo (Punto Centro)	15	8	12				☉	☉	☉	☉
Santiago de Compostela (A)	19	10	14			7.5	☉	☉	☉	☉
Pontevedra	24	11					☉		☉	☉
Vigo (A)	21	11	19				☉	☉		☉
Orense	21						☉			☉
Ponferrada			17							☉
Asturias (A)	14	11	14			0.0	☉		☉	☉
Gijón	15	13	15			0.0	☉		☉	☉
Santander (A)	15	12	15			0.0	☉	☉	☉	☉
Santander	15	12	15			8.4	☉	☉	☉	☉
Bilbao (A)	16	10	18			0.0	☉	☉	☉	☉
San Sebastian/Igueldo	13	10	12	ip		0.0	☉	☉	☉	☉
San Sebastian (A)	14	12	15			0.0	☉	☉	☉	☉
León (A)	18	11	14			8.3	☉	☉	☉	☉
Zamora	17	9	12	ip	ip	6.2	☉	☉	☉	☉
Palencia	17	11	17		ip	7.1	☉	☉	☉	☉
Burgos (A)	15	9	12			6.2	☉	☉	☉	☉
Burgos	16	10	13			6.0	☉	☉	☉	☉
Valladolid (A)	17		13		ip		☉	☉	☉	☉
Valladolid	18	12	13		ip	7.0	☉	☉	☉	☉
Soria	17	8	13			6.1	☉	☉	☉	☉
Salamanca (A)	15		12	ip	ip		☉	☉	☉	☉
Avila	14	7	9	2	2	3.7	☉	☉	☉	☉
Segovia	16	11	12	ip	ip	5,8	☉	☉	☉	☉
Navacerrada	7		3	2	2		☉	☉	☉	☉
Madrid/Barajas	18	10	16	1	ip	4.2	☉	☉	☉	☉
Madrid (Cdad.Universitaria)	19	11	14	2	1		☉	☉	☉	☉
Guadalajara	18	8					☉	☉	☉	☉
Toledo	17	10		2		4.0	☉	☉	☉	☉
Cuenca	17	10	15			7.3	☉	☉	☉	☉
Molina de Aragón		5	11			3.2	☉	☉	☉	☉
Ciudad Real	17	7	12		6	5.0	☉	☉	☉	☉
Albacete (A)	15	10	14			2.1	☉	☉	☉	☉
Cáceres	17	11		ip			☉	☉	☉	☉
Badajoz (A)	21	10	12	5	6	8.2	☉	☉	☉	☉
Vitoria (A)	14	8	13				☉	☉	☉	☉
Logroño	19	9				3.4	☉	☉	☉	☉
Logroño (A)	18	10	14			3.1	☉	☉	☉	☉
Pamplona	16	7	11			4.8	☉	☉	☉	☉
Huesca (A)	18		15				☉	☉	☉	☉
Daroca	17		13				☉	☉	☉	☉
Zaragoza (A)	19	9	12			0.0	☉	☉	☉	☉
Zaragoza	20		12				☉	☉	☉	☉
Calamocha	17	7	11			6.0	☉	☉	☉	☉
Teruel	16	6					☉	☉	☉	☉
Lérida	19	8	12				☉	☉	☉	☉
Gerona (A)	21	8	17				☉	☉	☉	☉
Barcelona		15					☉	☉	☉	☉
Barcelona (A)	19	11				7.8	☉	☉	☉	☉
Reus (A)	20		17				☉	☉	☉	☉
Tarragona	19	13				5.3	☉	☉	☉	☉
Tortosa	22	10				5.2	☉	☉	☉	☉

SÍMBOLOS UTILIZADOS EN LOS CUADROS DE METEOROS SIGNIFICATIVOS

- ☉ Llovizna
- ☉ Neblina
- ☉ Relámpagos
- ☉ Granizo
- ☉ Despejado
- ☉ Nuboso
- ☉ NW 30 nudos
- ☉ NE 35 nudos
- ☉ Lluvia
- ☉ Niebla
- ☉ Tormenta
- ☉ Nieve
- ☉ Poco nuboso
- ☉ Cubierto
- ☉ SW 50 nudos
- ☉ SE 65 nudos

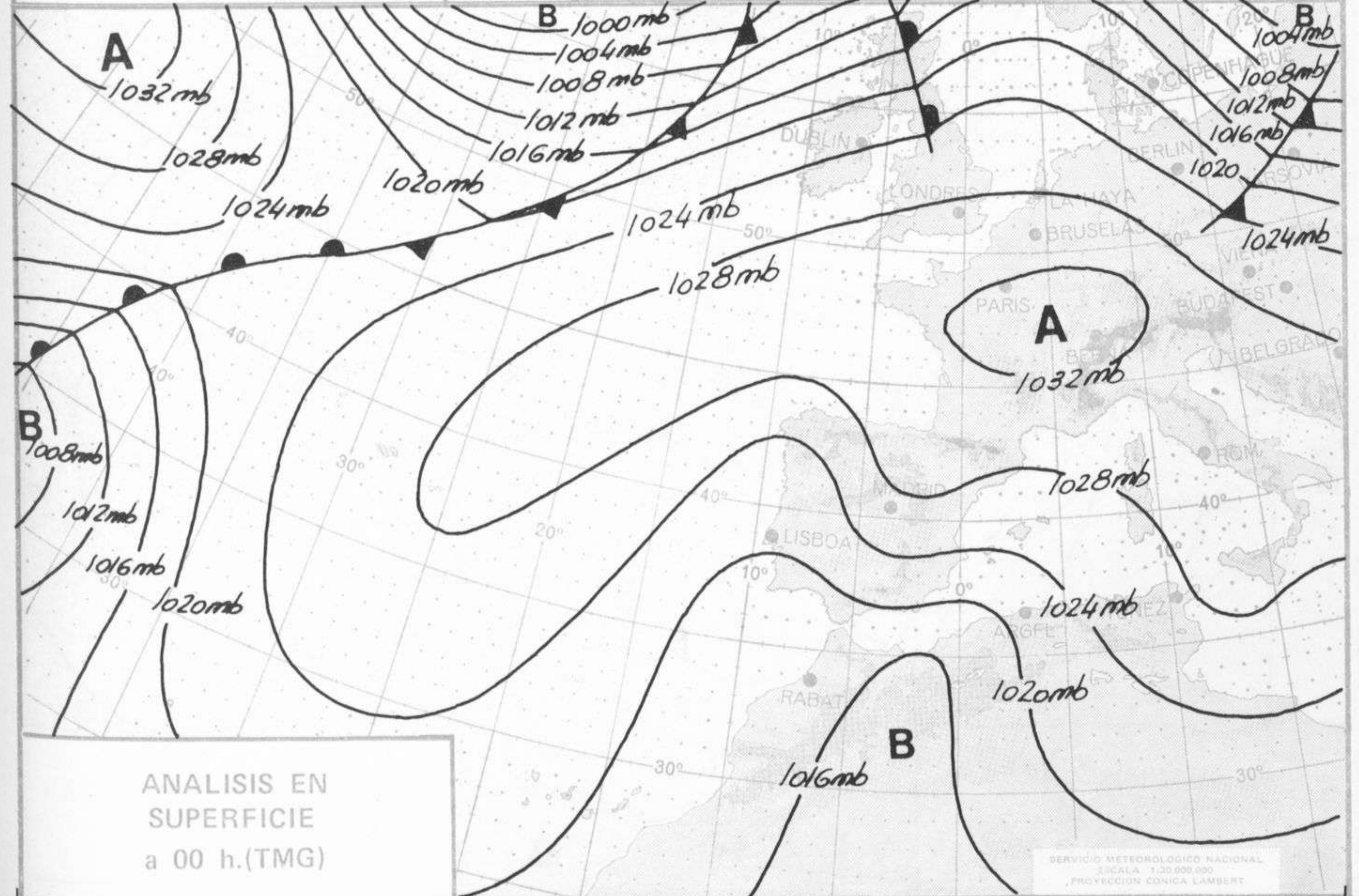
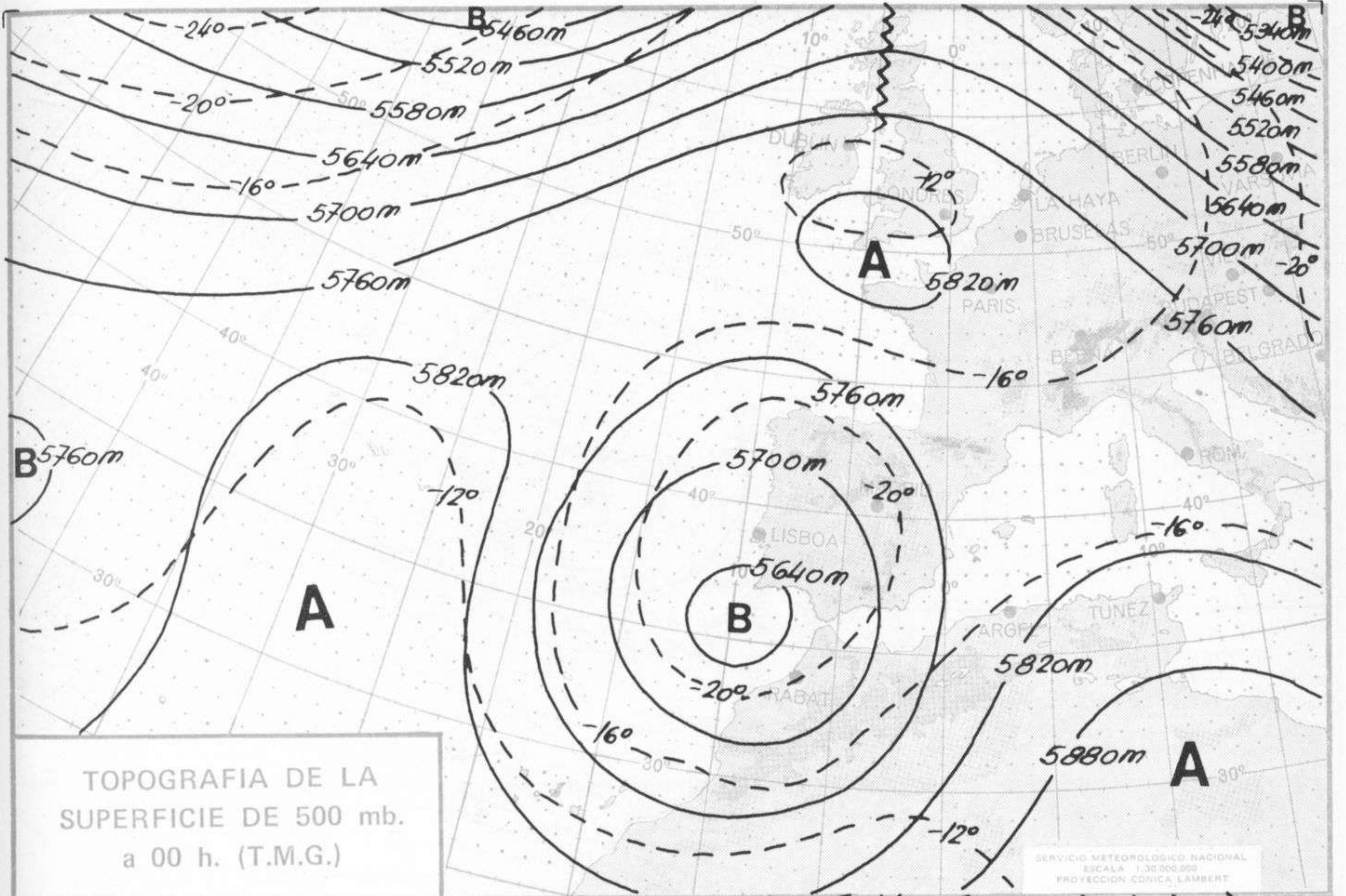
Estaciones	Temperaturas (°C)			Precipitación (l/m ²)		Horas de sol ayer	Meteoros significativos			
	Máxima de ayer	Mínima de hoy	12 horas de hoy	06 ayer a 06 hoy	Hoy 06-12		18 horas de ayer	00 horas de hoy	06 horas de hoy	12 horas de hoy
Castellón de la Plana			18							●
Valencia (A)	19	15	18		ip	1.8	☾	☾	☾	●
Valencia	19	16		ip		3.5	☾		●	
Alicante (A)	21	18	20			4,8	☾	☾	●	●
Alicante	21	12		ip		5.6	☾		●	
Murcia (A)	19		20		ip		●			☾
Murcia	20		19		ip		☾			☾
Cartagena	18	10		ip			●			☾
San Javier	19	18	19	x		1.2	●	●	●	●
Sevilla (A)	18	11	18	1		0.0	●	☾	●	☾
Córdoba (A)	18	11	15	5	5	0.0	●	●	☾	●
Jaén		11		6					☾	●
Granada (A)	18		15				●	☾		☾
Huelva	17			ip			///			☾
Jerez de la Frontera (A) ...	15	10	19	16			●	●	☾	☾
Cádiz	15	12	18	12		1.0	///		○	☾
San Fernando	17		18	3			☾			☾
Tarifa	18	14	18	173		0.8	☾		☾	☾
Málaga (A)	15	14	20	14		0.0	☾	☾	☾	☾
Almería (A)	22	18	22	ip		8.8	☾	☾	☾	☾
Palma de Mallorca (A)	21	15	20	ip		9.0	☾	☾	☾	☾
Mahón (A)	X	15	18	ip		9.0	☾	○	☾	☾
Ibiza (A)	20		19				☾	☾		●
Santa Cruz de Tenerife (A)...	16	12	16				●		☾	☾
Santa Cruz de Tenerife	24	18	23			3,7	●		☾	☾
Las Palmas (A)	23	18	22			7.3	☾		☾	☾
Fuerteventura (A)	24	16	22			9.0	☾		○	☾
Lanzarote (A)	24	15	22			7.6	☾		☾	●
Ceuta			18							☾
Melilla	20	15	20			6.4	●	☾	☾	☾

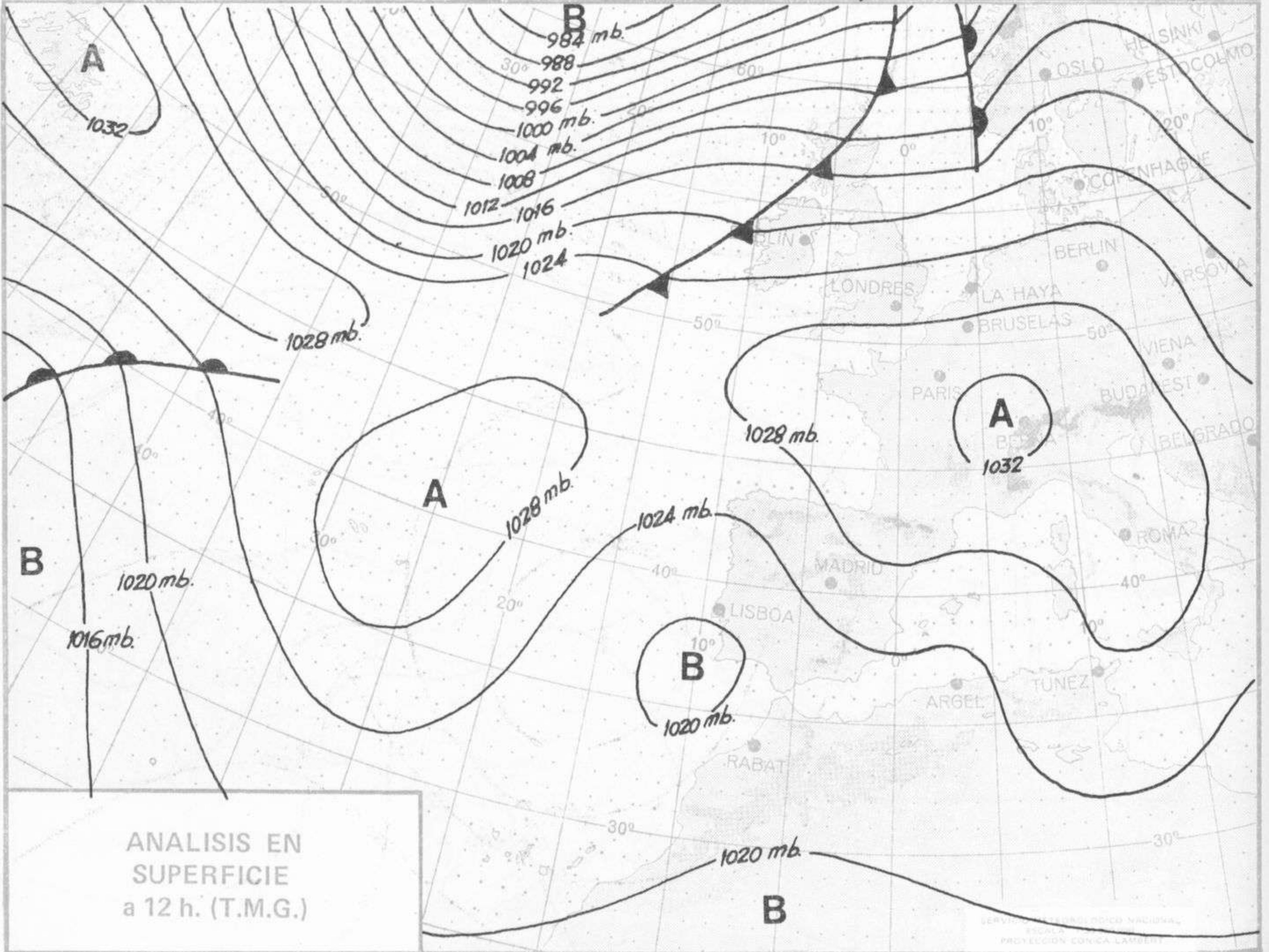
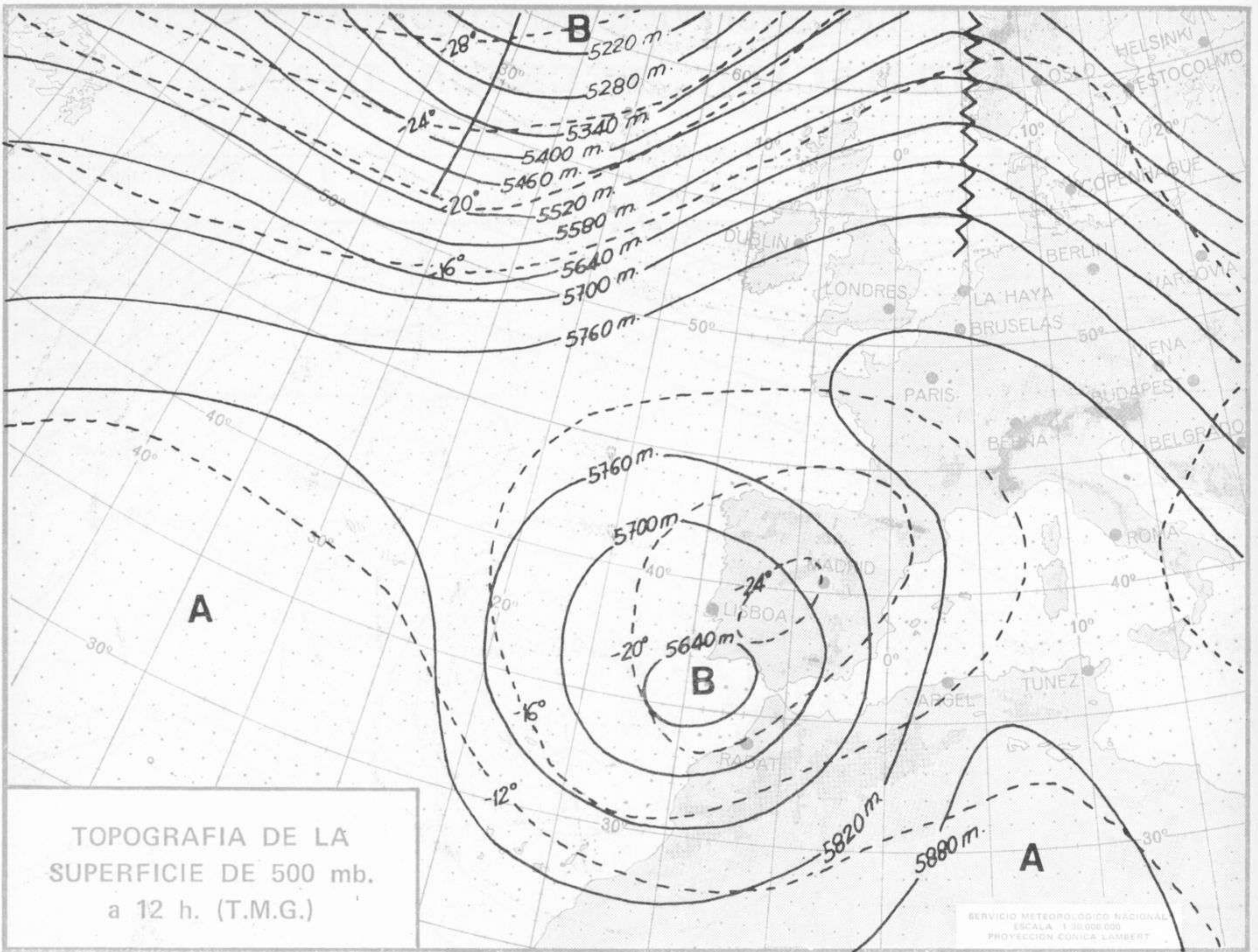


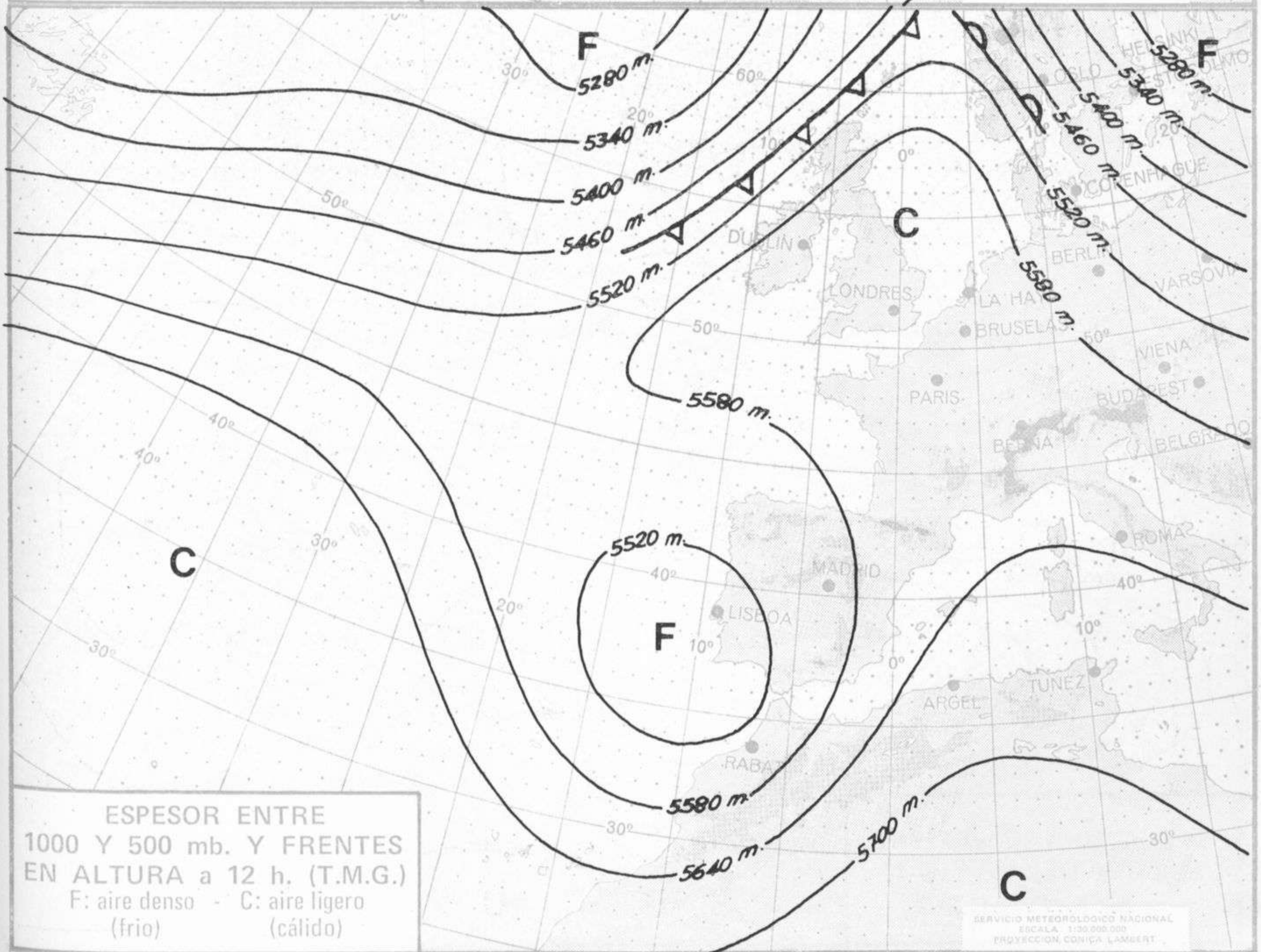
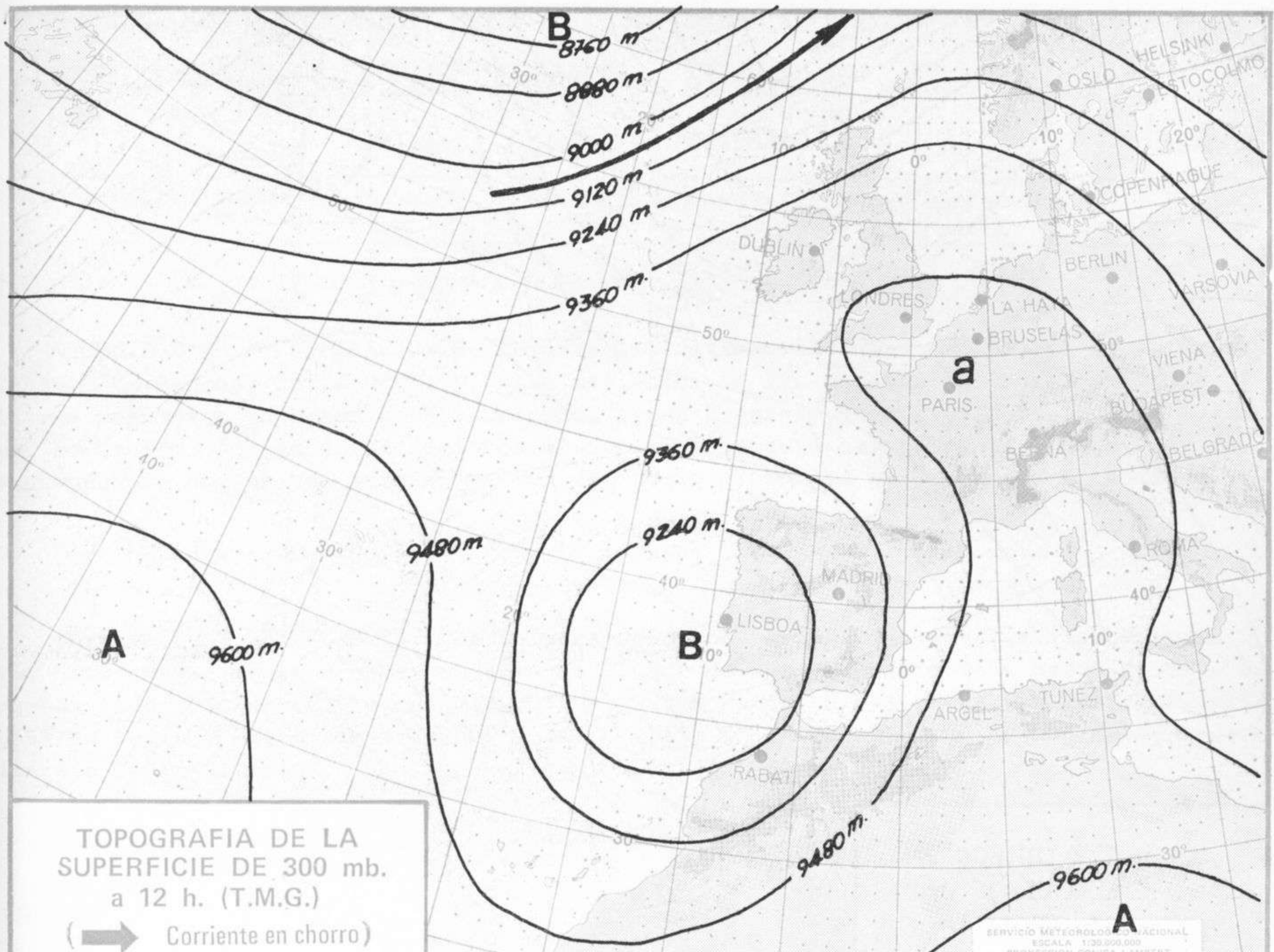


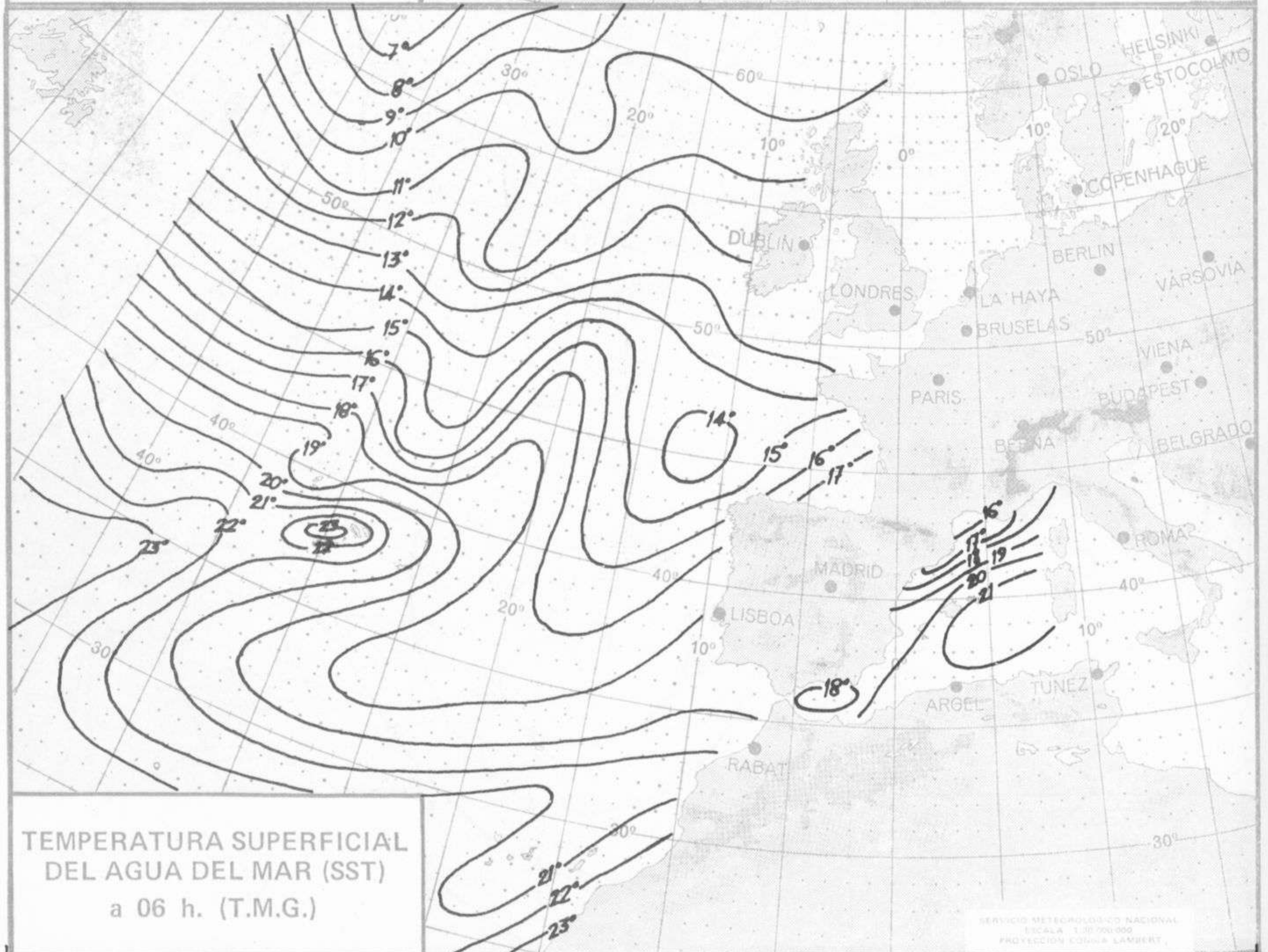
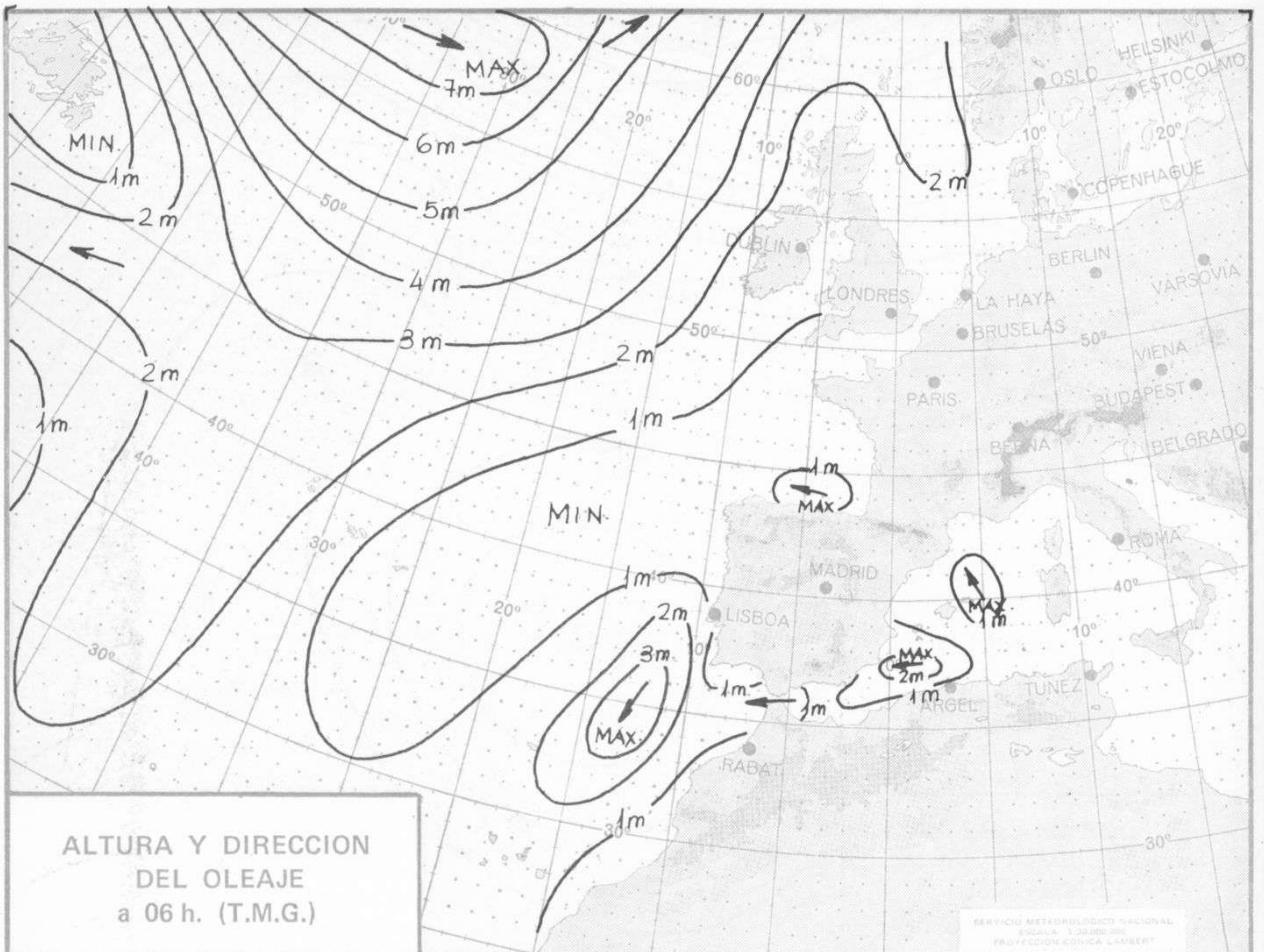


Dirección postal: Centro de Análisis y Predicción (Ciudad Universitaria), Apartado 285 - Madrid - 3 - (España) - Teléfono: 244 35 00
Fonometeo local: teléfono 094 - Fonometeo España: teléfono 232 69 40 de Madrid











COMPLEMENTO A LA INFORMACION TECNICA DIARIA



Dirección postal: Centro de Análisis y Predicción (Ciudad Universitaria), Apartado 285 - Madrid - 3 - (España) - Teléfono: 244 35 00
 Fonometeo local: teléfono 094 - Fonometeo España: teléfono 232 69 40 de Madrid

MADRID, Lunes 6 de Noviembre de 1.972

R A D I O S O N D E O S																VIENTO EN ALTITUD						
LA CORUÑA 08 001				MADRID / BARAJAS 08 221				PALMA DE M. / SON BONET 08 302				SANTA CRUZ DE TENERIFE 60 020				Estación						
Sondeo a 00 h.(T.M.G.)				Sondeo a 00 h.(T.M.G.)				Sondeo a 00 h.(T.M.G.)				Sondeo a 00 h.(T.M.G.)				Indicativo						
PPP	hhh	TT	DD dd ff	PPP	hhh	TT	DD dd ff	PPP	hhh	TT	DD dd ff	PPP	hhh	TT	DD dd ff	Dia/hora						
Pisos en fido				Pisos en fido				Pisos en fido				Pisos en fido				Tierra						
1.000	215	12	20 00 00	1.000	213			1.000	221	17	57 00 14	1.000	171	19	50 04 00	1.000				1.000		
850	1583	9	62 75 20	850	1576	10	60 08 17	850	1000	13	09 27	850	1545	9	22 04 12	850				1.500		
700	3160	-3	56 11 18	700	3159	-1	12 45	700	3200	2	19 04	700	3136	7	31 10	700				2.000		
500	5730	-23	74 09 29	500	5740	-21	11 44	500	5810	-19	16 08	500	5300	-12	31 20	500				3.000		
400	7330	-34	71 07 35	400	7350	-35	12 35	400	7430	-32	20 35	400	7470	-24	31 30	400				4.000		
300	9280	-50	06 62	300	9200	-52	16 42	300	9350	-47	20 43	300	9500	-41	31 40	300				5.500		
250	10440	-59	07 57	250	10450	-55	16 20	250	10550	-56	16 60	250	10710	-50	31 40	250				7.000		
200	11630	-61	07 32	200	11670	-56	14 20	200	11860	-54	16 60	200	12140	-50	31 40	200				9.000		
150	13640	-60	07 23	150	13700	-57	15 15	150	13740	-60	21 29	150				10.500						
100	16150	-61	08 10	100	16250	-59	20 08	100	16270	-60	21 25	100				12.000						
70				70	18400	-60	21 00	70				70				13.500						
50				50	20570	-61	23 10	50				50				16.000						
30				30				30				30				Estación						
20				20				20				20				Indicativo						
10				10				10				10				Dia/hora						
Pisos en colindar				Pisos en colindar				Pisos en colindar				Pisos en colindar				Tierra						
1013	13	13	133 -62	852	13	40		1020	16	41		1013	20	57		1.000						
982	12	22	102 -61	840	10	61		926	18	82		760	04	00		1.500						
945	17	60	90 -63	739	5	58		764	8			729	9			2.000						
855	9	62		772	5	68		212	-65			330	-27			3.000						
749	2	02		563	-4			143	-60			294	-43			4.000						
632	-4	56		437	-22			81	-61			180	-62			5.500						
510	-22	74		269	-54											7.000						
355	-41	70		50	-61											9.000						
253	-59															10.500						
202	-61															12.000						
185	-59															13.500						
155	-59															16.000						
Sondeo a 12 h.(T.M.G.)				Sondeo a 12 h.(T.M.G.)				Sondeo a 12 h.(T.M.G.)				Sondeo a 12 h.(T.M.G.)				Indicativo						
PPP	hhh	TT	DD dd ff	PPP	hhh	TT	DD dd ff	PPP	hhh	TT	DD dd ff	PPP	hhh	TT	DD dd ff	Dia/hora						
Pisos en fido				Pisos en fido				Pisos en fido				Pisos en fido				Tierra						
1.000	204	12	32 10 00	1.000	202			1.000	240	16	50 00 10	1.000	100	13	50 03 00	1.000				1.000		
850	1577	10	03 10 15	850	1572	7	41 11 20	850	1624	14	65 11 10	850	1653	10	30 02 20	850				1.500		
700	3154	-3	32 11 27	700	3151	-1	57 12 37	700	3236	4	59 16 09	700	3153	5	52 35 20	700				2.000		
500	5730	-21	45 11 23	500	5720	-23	11 40	500	5800	-15	58 19 45	500	5820	-11	31 30	500				3.000		
400				400	7320	-35	11 35	400	7520	-29	60 10 52	400	7490	-22	31 50	400				4.000		
300				300	9250	-52	12 25	300	9510	-46	26 19 62	300	9550	-39	31 50	300				5.500		
250				250	10420	-55	14 20	250	10700	-55	20 60	250	10780	-45	31 50	250				7.000		
200				200	11630	-53	14 25	200	12090	-64	21 43	200	12210	-50	31 50	200				9.000		
150				150	13700	-56	14 20	150	13020	-55	21 43	150	13050	-53	31 40	150				10.500		
100				100	15700	-53	17 10	100	16470	-57	25 23	100				12.000						
70				70				70				70				13.500						
50				50				50				50				16.000						
30				30				30				30				Estación						
20				20				20				20				Indicativo						
10				10				10				10				Dia/hora						
Pisos en colindar				Pisos en colindar				Pisos en colindar				Pisos en colindar				Tierra						
1015	11	03		851	15	59		1022	19	50		1017	20	57		1.000						
993	12	43		840	7	39		930	14	33		853	16	30		1.500						
965	17	42		802	6	56		802	19	62		807	6	30		2.000						
855	14	24		712	0	56		594	-5	50		752	3	62		3.000						
755	2	39		640	-19	63		230	-60			600	-2	62		4.000						
719	-2	31		292	-53			194	-64			462	-15			5.500						
605	-6	33		253	-55			163	-55			355	-27			7.000						
576	-13	35		200	-53			100	-57			274	-44			9.000						
500	-21	45		100	-59							200	-60			10.500						
												141	-64			12.000						
												123	-64			13.500						
																16.000						

MADRID, Lunes 6 de Noviembre de 1.972

INFORMACION SINOPTICA DE ESPAÑA																													
Estaciones	(iii) iii	SYNOPSIS de 00 h. (T.M.G.)					SYNOPSIS de 06 h. (T.M.G.)					SYNOPSIS de 12 h. (T.M.G.)					SYNOPSIS de 18 h. (T.M.G.)												
		Nddff	VVww	PPPTT	N ₀ CLN ₀ C ₀ Q ₀	T ₀ T ₀ app	TRRT ₀ T ₀	Nddff	VVww	PPPTT	N ₀ CLN ₀ C ₀ Q ₀	T ₀ T ₀ app	TRRT ₀ T ₀	Nddff	VVww	PPPTT	N ₀ CLN ₀ C ₀ Q ₀	T ₀ T ₀ app	TRRT ₀ T ₀	Nddff	VVww	PPPTT	N ₀ CLN ₀ C ₀ Q ₀	T ₀ T ₀ app	TRRT ₀ T ₀				
La Coruña	08 001	20000	62021	25912	00901	10401	10000	60021	25211	00901	05002	70011	70000	62022	24514	2640x	10401	70000	56022	22015	4634x	13400	70010	70000	79032	18811	40976	09400	70014
Lugo (P. Central)	008	20516	56012	22010	26400	09400	20010	56020	20909	26400	09400	70008	60904	62032	21012	30993	10607	70000	70022	21612	45536	12608	70015	70000	70022	21612	45536	12608	70015
Santiago de C. (A)	042						01204	60050	24510	00900	09608	70010	61208	80021	23814	45432	09084	70000	70022	21612	45536	12608	70015	70000	70022	21612	45536	12608	70015
Vigo (A)	045	01203	60020	23012	00900	12400	11205	65020	22015	10540	11605	70011	60909	70021	21219	20942	12400	70000	70022	21612	45536	12608	70015	70000	70022	21612	45536	12608	70015
Ponferrada	053												61013	68021	24017	33572	03300	70000	70022	21612	45536	12608	70015	70000	70022	21612	45536	12608	70015
Gijón	08 014						60004	20102	27513	864xx	13605	70013	40304	58032	25015	42500	13713	70000	70022	21612	45536	12608	70015	70000	70022	21612	45536	12608	70015
Santander	023	30906	20424	30123	35500	11401	60914	20424	28913	45501	11709	70012	50914	20404	28014	38511	12809	70000	70022	21612	45536	12608	70015	70000	70022	21612	45536	12608	70015
Bilbao (A)	025						40000	20101	28310	25431	09603	70010	50000	40052	26619	20932	13611	70000	70022	21612	45536	12608	70015	70000	70022	21612	45536	12608	70015
S. Sebastian (E) (A)	027	90000	00494	30012	9xxxx	11102	91502	00494	29411	9xxxx	11605	70010	93402	00434	28512	9xxxx	12002	70000	70022	21612	45536	12608	70015	70000	70022	21612	45536	12608	70015
S. Sebastian (A)	029						80910	40052	27713	4727x	12703	70012	20000	40051	26515	22300	12720	70000	70022	21612	45536	12608	70015	70000	70022	21612	45536	12608	70015
León (A)	03 055	00000	58000	58112	00900	04400	01004	58000	58110	00900	05201	70010	61108	75032	58014	6847x	05709	70000	70022	21612	45536	12608	70015	70000	70022	21612	45536	12608	70015
Zamora	130						70408	50022	23911	25842	07504	79709	71314	60602	25212	35522	10207	70000	70022	21612	45536	12608	70015	70000	70022	21612	45536	12608	70015
Burgos (A)	075	80416	58022	59911	863xx	08203	40410	58012	58610	46300	08708	70009	80720	70022	59612	2854x	08400	70000	70022	21612	45536	12608	70015	70000	70022	21612	45536	12608	70015
Valladolid	141	60000	64012	25012	65500	07204	30404	60011	25412	35500	08601	70012	70906	60022	56613	4644x	08001	70000	70022	21612	45536	12608	70015	70000	70022	21612	45536	12608	70015
Soria	148						30000	70010	58408	35400	07608	70008	70404	60022	50513	70400	06809	70000	70022	21612	45536	12608	70015	70000	70022	21612	45536	12608	70015
Salamanca (A)	202	10008	65021	53408	15000	07204	60902	65258	55008	8072x	07607	79207	70312	65028	53312	5847x	08005	70000	70022	21612	45536	12608	70015	70000	70022	21612	45536	12608	70015
Ávila	210						80910	65026	55111	4742x	05302	79711	81306	57608	55909	865xx	07005	70000	70022	21612	45536	12608	70015	70000	70022	21612	45536	12608	70015
Segovia	213						80910	65026	55111	4742x	05302	79711	70908	63025	55712	35420	03202	70000	70022	21612	45536	12608	70015	70000	70022	21612	45536	12608	70015
Navacerrada	08 215						80000	65008	24910	6557x	08400	70110	81010	05258	56903	800xx	02000	70000	70022	21612	45536	12608	70015	70000	70022	21612	45536	12608	70015
Madrid (A)	221	60312	65022	24013	45570	08703	80910	65026	25010	8092x	08701	79510	80904	62002	23616	6557x	06701	70000	70022	21612	45536	12608	70015	70000	70022	21612	45536	12608	70015
Toledo	272						51414	70020	57411	52500	01400	70010	61416	70012	58315	12500	06009	70000	70022	21612	45536	12608	70015	70000	70022	21612	45536	12608	70015
Cuenca	231						80000	75032	56306	60752	05705	70005	71410	75032	56411	22572	05715	70000	70022	21612	45536	12608	70015	70000	70022	21612	45536	12608	70015
Molina de Aragón	232						70297	10022	22809	49523	07813	70107	81411	31036	24012	59523	10000	70000	70022	21612	45536	12608	70015	70000	70022	21612	45536	12608	70015
Crudeo Real	348	90917	04539	24411	9xxxx	09211	50910	62022	23912	48430	10301	70010	81020	58050	24614	6857x	11104	70000	70022	21612	45536	12608	70015	70000	70022	21612	45536	12608	70015
Albacete (A)	280	80904	60022	24712	6043x	09305	00405	70000	20311	00900	09605	79711	70514	80022	20113	73600	09400	70000	70022	21612	45536	12608	70015	70000	70022	21612	45536	12608	70015
Cáceres	261						xxxxx	58015	20610	28531	10703	70510	80000	20034	21112	67370	12204	70000	70022	21612	45536	12608	70015	70000	70022	21612	45536	12608	70015
Badajoz (A)	330						90000	02454	29104	9xxxx	08707	70008	60000	10464	26013	654xx	11400	70000	70022	21612	45536	12608	70015	70000	70022	21612	45536	12608	70015
Vitoria (A)	08 080	70000	65021	29011	11003	xxxxx	50000	80021	28710	33508	09403	70010	71306	65031	28214	775xx	11007	70000	70022	21612	45536	12608	70015	70000	70022	21612	45536	12608	70015
Logroño (A)	084						50000	02454	32007	9xxxx	07703	70007	70000	10424	31011	78400	11004	70000	70022	21612	45536	12608	70015	70000	70022	21612	45536	12608	70015
Pamplona	086						40000	58052	20310	10931	09304	70009	50000	05021	27715	23532	12003	70000	70022	21612	45536	12608	70015	70000	70022	21612	45536	12608	70015
Huesca (A)	094	50000	70031	28511	10931	11105	01004	20424	28012	4647x	12003	70000	01004	20424	28012	4647x	12003	70000	70022	21612	45536	12608	70015	70000	70022	21612	45536	12608	70015
Zaragoza (A)	160	30808	70021	58310	15534	06205	80000	70002	57811	5557x	06008	707xx	80000	70002	57811	5557x	06008	70000	70022	21612	45536	12608	70015	70000	70022	21612	45536	12608	70015
Calatayud	233						90000	01454	27908	9xxxx	08400	70008	30000	08424	08212	00924	12002	70000	70022	21612	45536	12608	70015	70000	70022	21612	45536	12608	70015
Lérida	06 171						80000	10454	21910	9xxxx	09400	70008	1330x	60051	20617	00901	12005	70000	70022	21612	45536	12608	70015	70000	70022	21612	45536	12608	70015
Gerona	183						83508	10102	29715	885xx	13806	70015	30416	50014	30418	38500	14001	70000	70022	21612	45536	12608	70015	70000	70022	21612	45536	12608	70015
Barcelona	180						70304	40100	26812	50510	12704	70011	70616	30102	20617	75500	14001	70000	70022	21612	45536	12608	70015	70000	70022	21612	45536	12608	70015
Barcelona (A)	181	00304	56100	27211	00900	11205	53202	25022	27310	10901	10601	70010	70310	40262	27318	5849x	12006	70000	70022	21612	45536	12608	70015	70000	70022	21612	45536	12608	70015
Reus (A)	175																												