



BOLETIN DIARIO

AÑO XXI
2ª Epoca
Núm. 294.

MADRID, VIERNES 20 de OCTUBRE de 1.972

Dirección postal: Centro de Análisis y Predicción (Ciudad Universitaria), Apartado 285 - Madrid - 3 - (España) - Teléfono: 244 35 00
Fonometeo local: teléfono 094 - Fonometeo España: teléfono 232 69 40 de Madrid

TIEMPO PASADO (de 12 horas de ayer a 12 horas, T.M.G., de hoy):

Nubosidad y precipitaciones: Exceptuando Galicia, vertiente cantábrica y cabecera del Ebro, en el resto del país han predominado los chubascos y las lluvias todo, con absoluta irregularidad. Se registraron tormentas en Andalucía y Cataluña. En la madrugada de hoy había bancos de niebla en puntos del Cantábrico.

Vientos fuertes: Algunas rachas de viento aisladas, poco superiores a 50 k/h. en las islas más occidentales de Canarias.

Temperaturas destacables: Las temperaturas medias han sido iguales o inferiores a las normales en esta época. Máximas extremas entre capitales de provincia y de Canarias: Avila 9º, Santa Cruz de Tenerife 25º, Las Palmas 24º y Almería, Sevilla y Pontevedra 23º. Mínimas: 6º en Soria y Bilbao, 18º en Cádiz, 19º en Las Palmas y 20º en Santa Cruz de Tenerife.

PRONOSTICO PARA MAÑANA:

Parcialmente nuboso con algún chubasco en el Cantábrico oriental. En las demás regiones nubosidad de evolución diurna con riesgo por la tarde de algún chubasco aislado en el cuadrante suroeste y sistemas montañosos del Centro y sur de la Península. En Baleares parcialmente nuboso. Descenso de temperaturas. En Canarias nubosidad abundante con riesgo de precipitaciones.

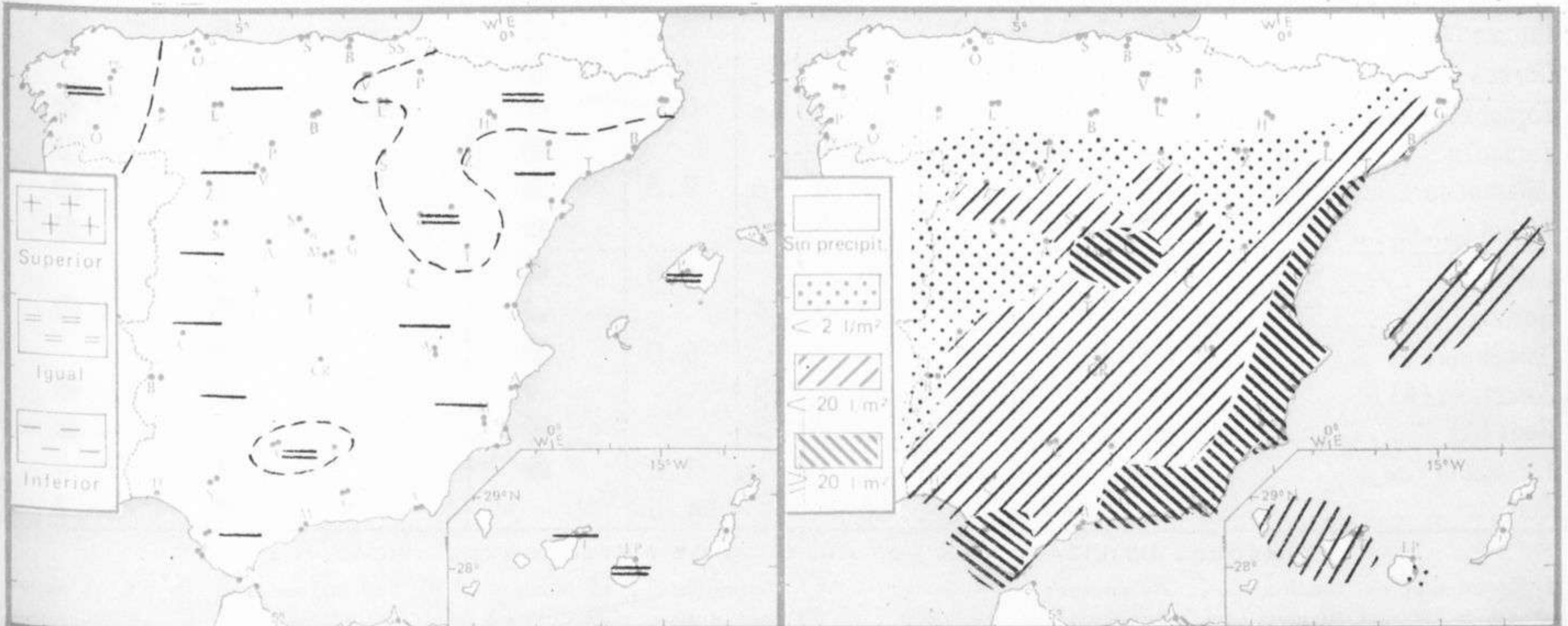
TENDENCIA PARA LOS DIAS 22 Y 23.

Día 22: Continuará parcialmente nuboso con algún chubasco en el Cantábrico oriental. En las demás regiones continuará la mejoría, predominando el tiempo seco.

Día 23: Continuará con análogas características.

NIVEL TERMICO RESPECTO AL NORMAL

AREAS CON PRECIPITACION (12 h. ayer a 12 h. hoy)

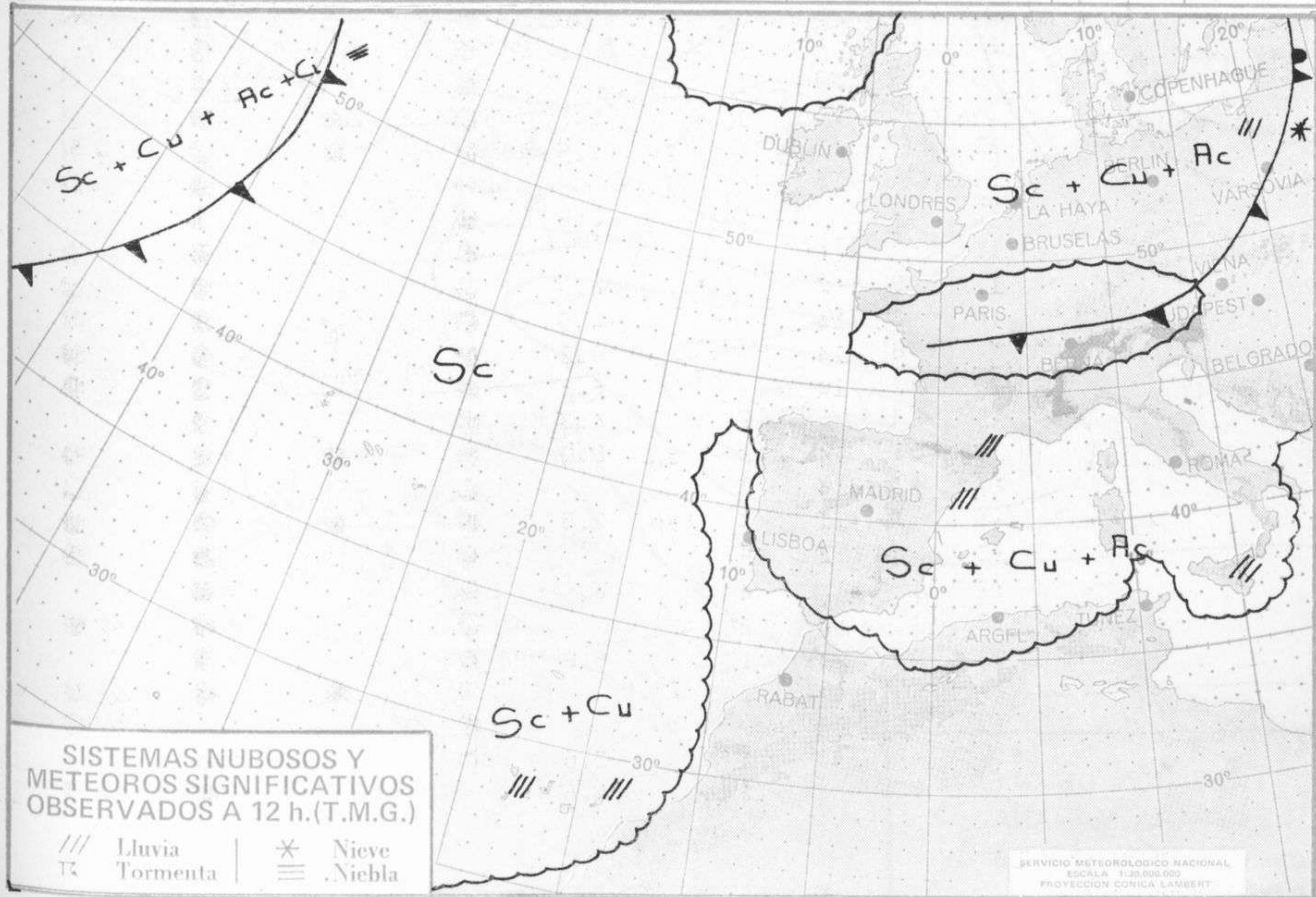


Estaciones	Temperaturas (°C)			Precipitación (l/m²)		Horas de sol ayer	Meteoros significativos			
	Máxima de ayer	Mínima de hoy	12 horas de hoy	06 ayer a 06 hoy	Hoy 06-12		18 horas de ayer	00 horas de hoy	06 horas de hoy	12 horas de hoy
La Coruña	18	13	15				☉	☉	☉	☉
Monteventoso	18	10	16				☉		☉	☉
Lugo (Punto Centro)	15	10	13			0.0	☉	☉	☉	☉
Santiago de Compostela (A)	18	10	16				☉	☉	☉	☉
Pontevedra	23	13				8.5	☉		☉	
Vigo (A)	21	13	19				☉	☉	☉	☉
Orense	20	8	17				☉		☉	☉
Ponferrada	17		15	ip			☉			☉
Asturias (A)	17	10	12			0.0	☉		☉	☉
Gijón	18	13	15			5.7	☉	☉	☉	☉
Santander (A)	16	9	15				☉		☉	☉
Santander	17	9	16			3.5	☉	☉	☉	☉
Bilbao (A)	20	6	16			3.6	☉	☉	☉	☉
San Sebastian/Igueldo	17	12	14			5.9	☉		☉	☉
San Sebastian (A)	16	8	15			7.3	☉		☉	☉
León (A)	15		12				☉	☉		☉
Zamora	13	10	12	2	1	1.0	☉		☉	☉
Palencia		10	13	ip	ip	0.8	☉		☉	☉
Burgos (A)	15	5	10			4.9	☉	☉	☉	☉
Burgos		7	11			4.8			☉	☉
Valladolid (A)	12	8	13	2	ip	0.0	☉		☉	☉
Valladolid	14	9	14	3	ip	0.1	☉	☉	☉	☉
Soria	15	6	10	2	1	6.3	☉		☉	☉
Salamanca (A)	14	9	14	ip	ip	0.1	☉		☉	☉
Avila	9	8	10	2	ip	0.0	☉		☉	☉
Segovia	13	8	10	9	ip	0.0	☉		☉	☉
Navacerrada	4	3	5	41	6	0.0	☉	☉	☉	☉
Madrid/Barajas	12	11	15	24	ip	0.0	☉	☉	☉	☉
Madrid (Cdad.Universitaria)	12	9	14	29	1		☉	☉	☉	☉
Guadalajara	13	9		43			☉		☉	☉
Toledo	12	10	15	6		0.0	☉		☉	☉
Cuenca	12	9		5		0.0	☉		☉	☉
Molina de Aragón	15	9	10	3	1	3.5	☉		☉	☉
Ciudad Real	16	7	13	1	2	0.8	☉	☉	☉	☉
Albacete (A)	13	7	13	16	ip	0.0	☉	☉	☉	☉
Cáceres	16	11	17	14			☉		☉	☉
Badajoz (A)	20	12		1		2.8	☉		☉	☉
Vitoria (A)	17	7	16				☉		☉	☉
Logroño	17	8	X			4.0	☉		☉	☉
Logroño (A)	16	8	14			4.8	☉	☉	☉	☉
Pamplona	19	8	14			4.2	☉		☉	☉
Huesca (A)	16	11	14			6.3	☉		☉	☉
Daroca	16	10		2		4.3	☉		☉	☉
Zaragoza (A)	17	11	14	ip	ip	0.0	☉	☉	☉	☉
Zaragoza	17	12	14	1			☉		☉	☉
Cálamocha	14	7	11	1	ip	2.5	☉	☉	☉	☉
Teruel	13	8	12	4			☉		☉	☉
Lérida	17	11		4		4.6	☉		☉	☉
Gerona (A)	20	11	13	3	4		☉	☉	☉	☉
Barcelona	19	15		1		6.0	☉		☉	☉
Barcelona (A)	19	15	15	3	25		☉	☉	☉	☉
Reus (A)	19		14		15		☉		☉	☉
Tarragona	19	12	13	1		3.6	☉		☉	☉
Tortosa		13		26		4.6		☉	☉	☉

SÍMBOLOS UTILIZADOS EN LOS CUADROS DE METEOROS SIGNIFICATIVOS

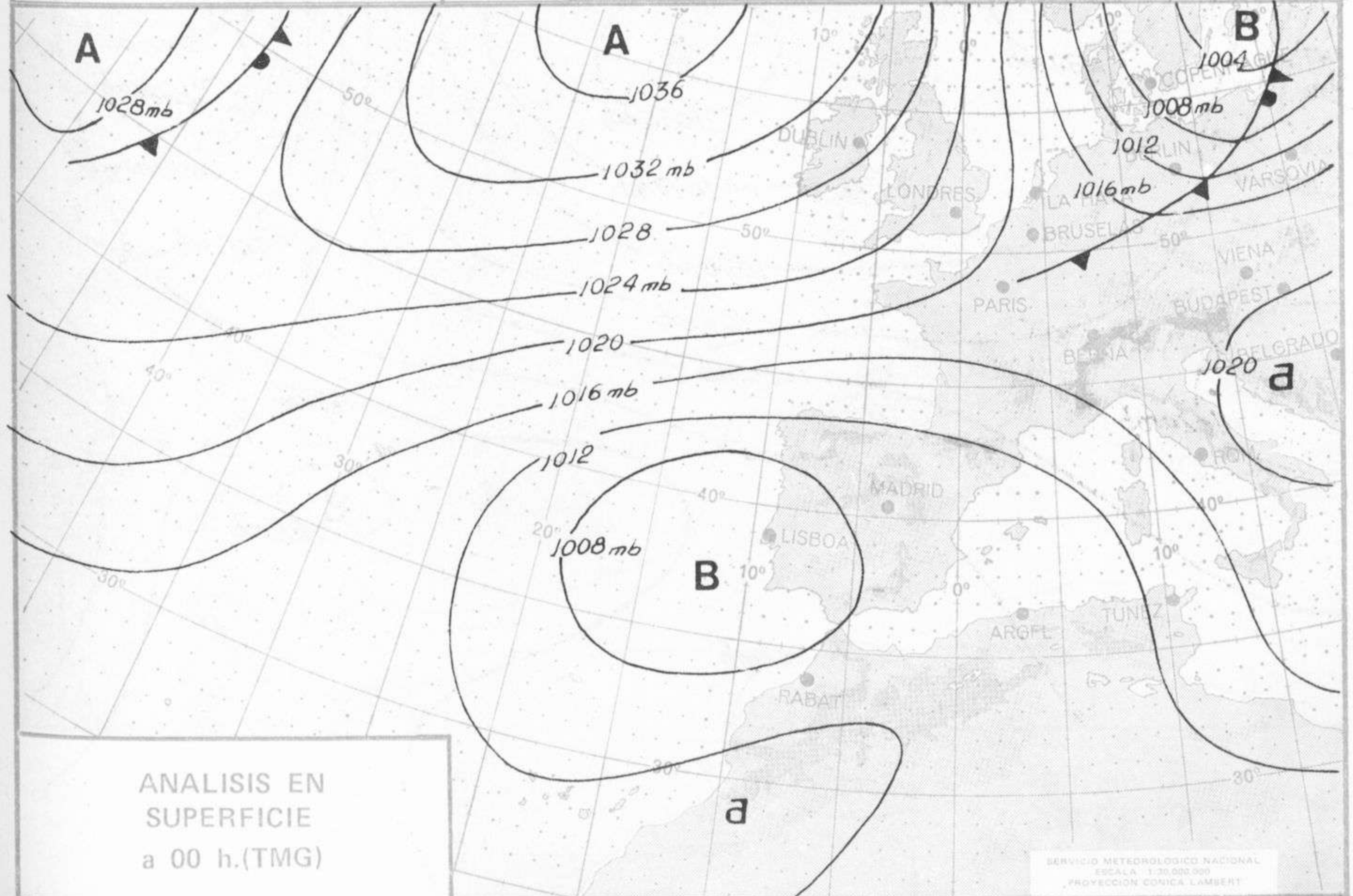
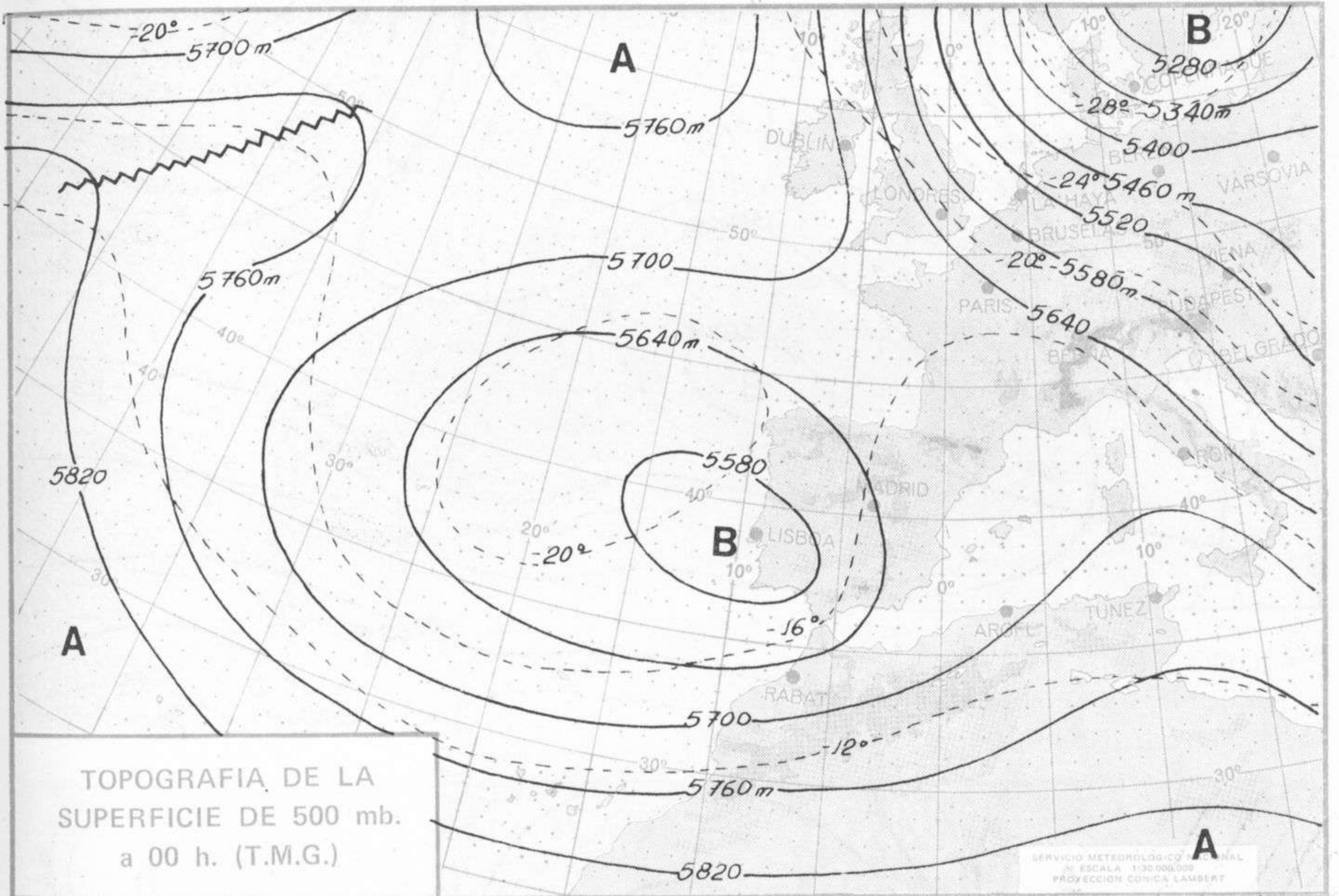
- ☉ Llovizna ☉ Neblina ☉ Relámpagos ☉ Granizo ☉ Despejado ☉ Nuboso ☉ NW 30 nudos ☉ NE 35 nudos
☉ Lluvia ☉ Niebla ☉ Tormenta ☉ Nieve ☉ Poco nuboso ☉ Cubierto ☉ SW 50 nudos ☉ SE 65 nudos

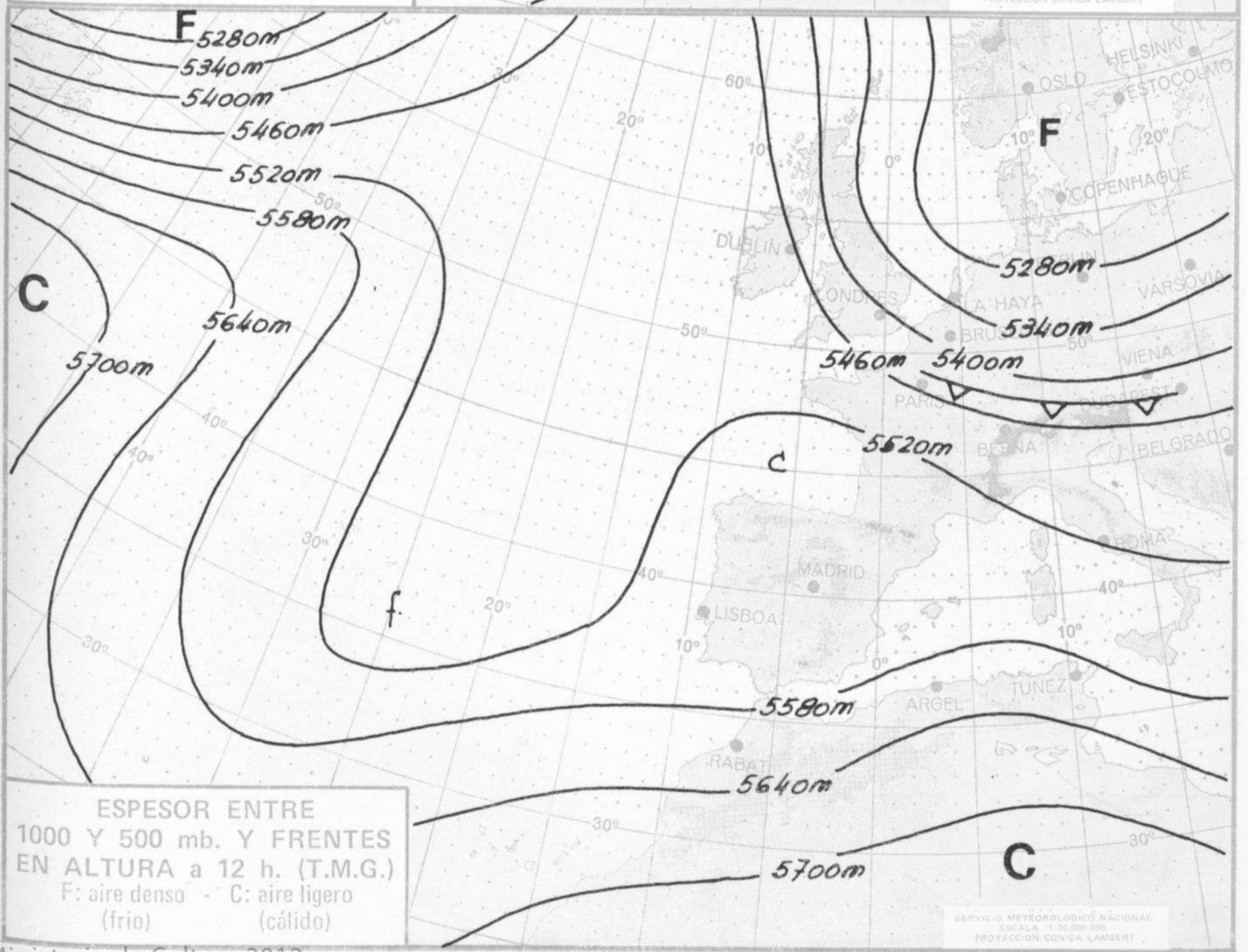
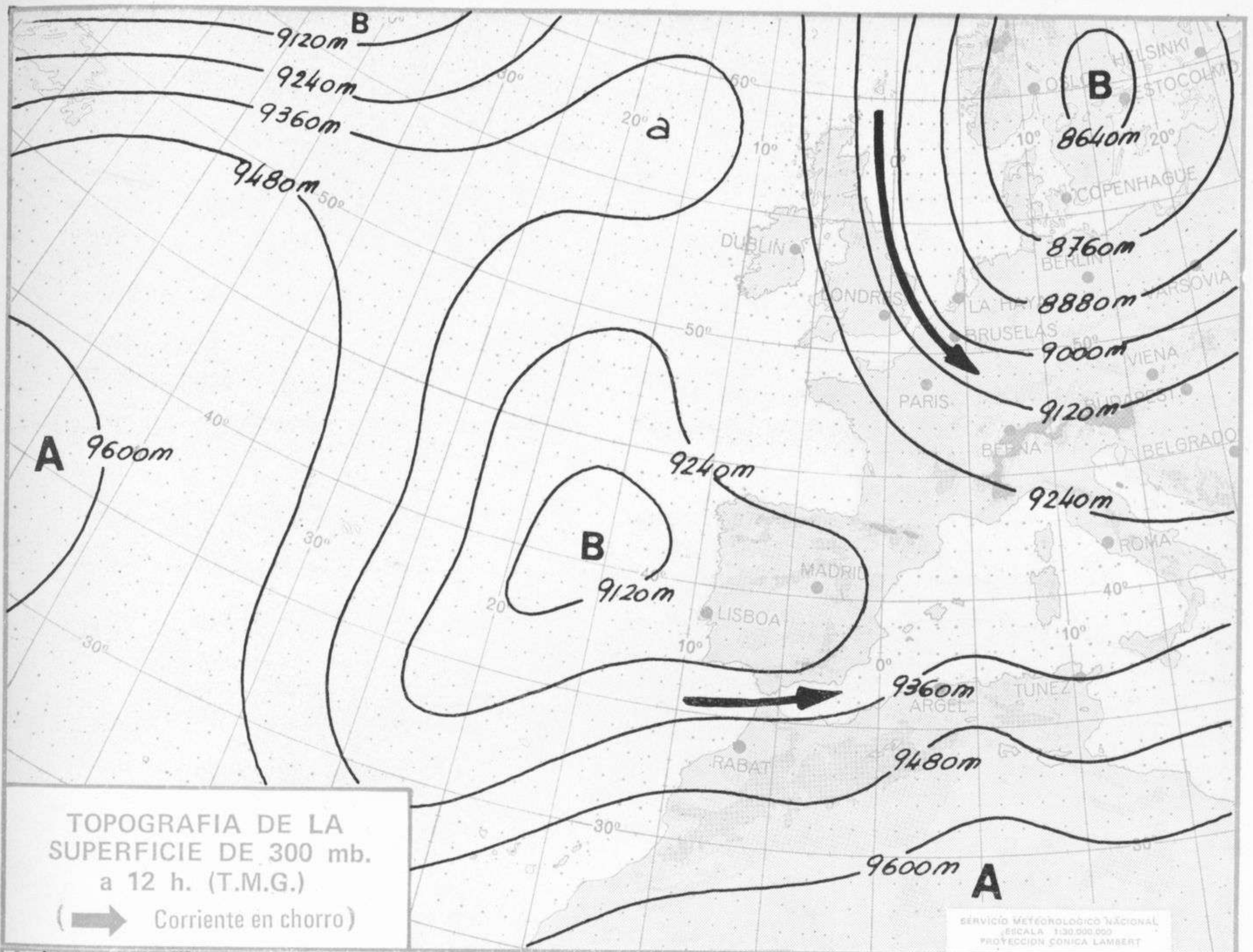
Estaciones	Temperaturas (°C)			Precipitación (l/m ²)		Horas de sol ayer	Meteoros significativos			
	Máxima de ayer	Mínima de hoy	12 horas de hoy	06 ayer a 06 hoy	Hoy 06-12		18 horas de ayer	00 horas de hoy	06 horas de hoy	12 horas de hoy
Castellón de la Plana	20	13		48			/// ●		●	
Valencia (A)	17	10	20	22		3.8	/// ●	/// ●	●	●
Valencia	17	14		57		0.0	/// ●		●	
Alicante (A)	20	12	20	23		0.0	' ●	●	●	●
Alicante	19	11		40		0.1	R ●		●	
Murcia (A)	17	13	20	35		0.0	●		●	●
Murcia	18	13	21	40	ip	0.0	●		●	●
Cartagena	18	13		39			●		/// ●	
San Javier	20	11	20	57			R ●	●	●	●
Sevilla (A)	23	11	19	6		0.0	/// ●	/// ●	●	●
Córdoba (A)	22	14	18	4	7	3.0	●	●	/// ●	●
Jaén										
Granada (A)	18	10	14	27	1	2.6	●	/// ●	●	●
Huelva	17	15		17		0.0	●		●	
Jerez de la Frontera (A) ...	20	14	19	53			R ●	/// ●	/// ●	●
Cádiz	19	18	20	44	1	1.2	R ●	' ●	' ●	●
San Fernando	19	15		35		0.0	/// ●		●	
Tarifa	19	16		20		3.0	●		/// ●	
Málaga (A)	20			6			/// ●			
Almería (A)	23	14	20	15	1	5.3	●	●	●	●
Palma de Mallorca (A)	21	15	20	2	1	3.1	●	●	/// ●	●
Mahón (A)	20	17	21		8	6.8	●	●	●	●
Ibiza (A)	21	16		6			●		●	
Santa Cruz de Tenerife (A)...	20	14	16	ip	19	5.8	●	●	●	●
Santa Cruz de Tenerife	25	20	19	2	7	6.2	●		●	' ●
Las Palmas (A)	24	19	24	ip		6.1	●	' ●	●	●
Fuerteventura (A)	27	16	23			9.2	●		●	●
Lanzarote (A)	25		22				●			/// ●
Ceuta	19	11	18	6	1	2.8	●		●	/// ●
Melilla	21	15	22	7		5.2	R ●	●	●	●

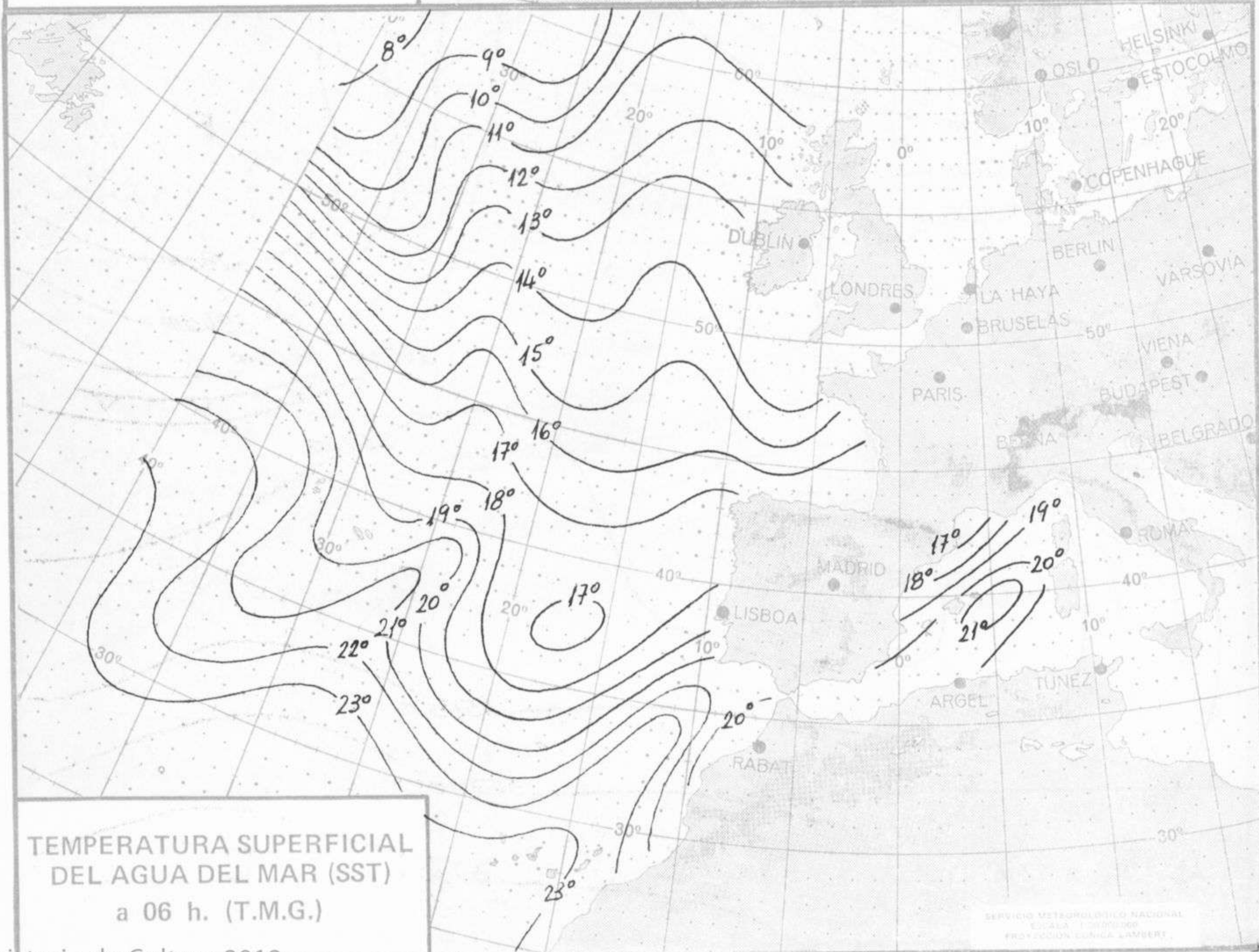
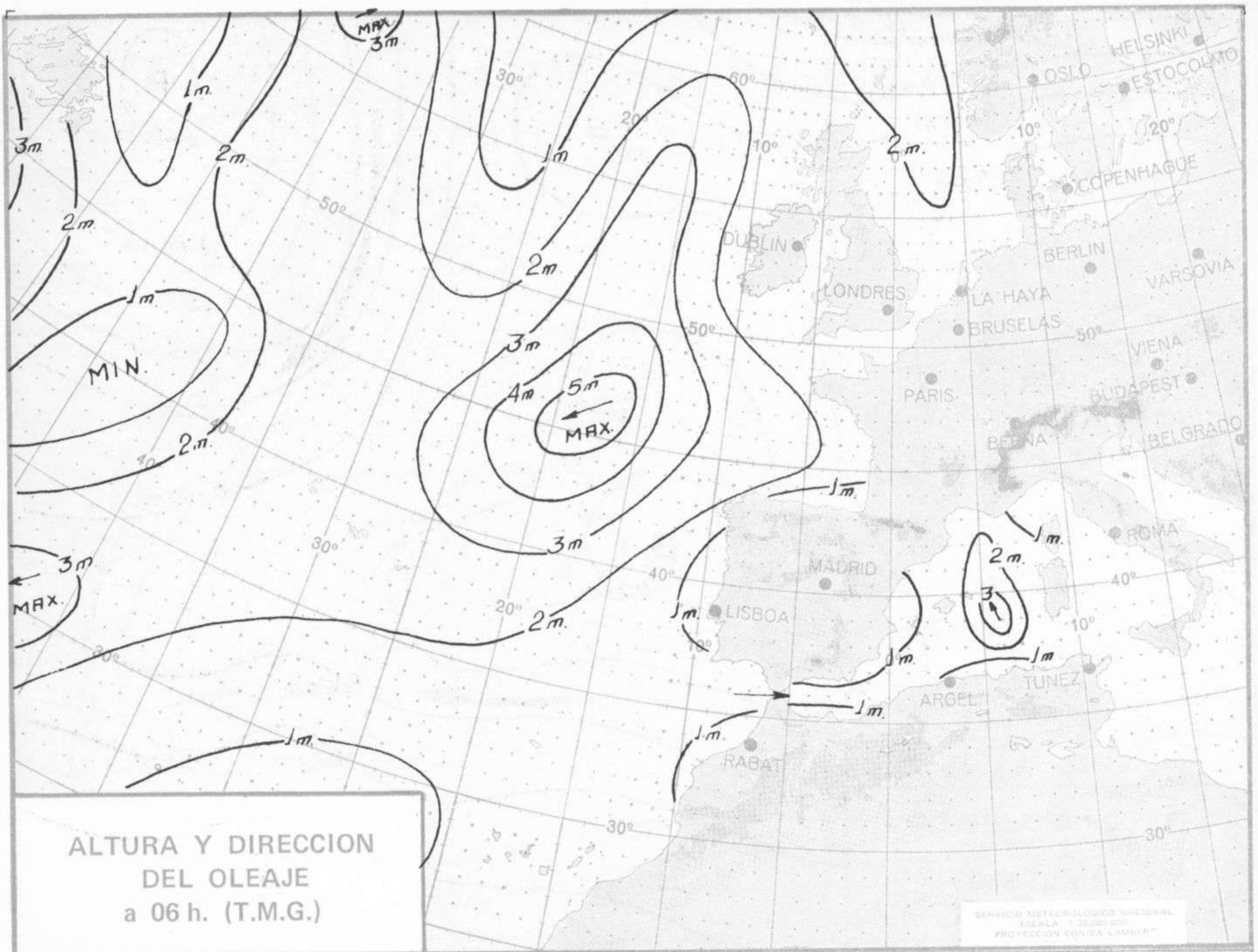




Dirección postal: Centro de Análisis y Predicción (Ciudad Universitaria), Apartado 285 - Madrid - 3 - (España) - Teléfono: 244 35 00
Fonometeo local: teléfono 094 - Fonometeo España: teléfono 232 69 40 de Madrid







MADRID, Viernes 20 de OCTUBRE de 1.972

INFORMACION SINOPTICA DE ESPAÑA																							
Estaciones	(II) iii	SYNOPSIS de 00 h. (T.M.G.)					SYNOPSIS de 06 h. (T.M.G.)					SYNOPSIS de 12 h. (T.M.G.)					SYNOPSIS de 18 h. (T.M.G.)						
		Nddff	VVww	PPPT	N ₁ C ₁ L ₁ C ₂ M ₁ H ₁	T ₁ T ₂ gpp	ZRRR ₁ T ₁	Nddff	VVww	PPPT	N ₁ C ₁ L ₁ C ₂ M ₁ H ₁	T ₁ T ₂ gpp	ZRRR ₁ T ₁	Nddff	VVww	PPPT	N ₁ C ₁ L ₁ C ₂ M ₁ H ₁	T ₁ T ₂ gpp	ZRRR ₁ T ₁	Nddff	VVww	PPPT	N ₁ C ₁ L ₁ C ₂ M ₁ H ₁
La Coruña	08 001	01104	50032	09814	855xx	11804	50204	60021	10413	55500	11306	70013	60516	62032	10115	665xx	11108	70513	60022	15013	55502	09324	70016
Lugo (P. Centro)	008	00504	50022	07011	884xx	09400	50513	50022	00711	864xx	09400	70010	70516	04022	00713	53470	10209	70512	65022	11010	65402	08120	70014
Santiago de C. (A)	042	70000	60021	09812	55700	10400	40908	60021	10210	35570	09400	70010	60504	59021	11010	28475	11203	60510	50021	14411	18475	08317	70017
Vigo (A)	045	81304	70022	07016	855xx	12105	60003	70011	07013	35511	11400	70013	31802	70021	09119	12501	14213	62903	65031	10416	22502	14312	70020
Ponferrada	053												52708	75031	11015	46461	10008						
Gijón	08 014	80000	40032	12214	863xx	13400	70506	50034	12113	46370	11304	70013	00405	50022	14215	855xx	11210	60404	50022	10914	855xx	09232	70019
Santander	023	60000	20414	13011	00902	11006	60000	20404	13011	00900	09304	70009	73xxx	30102	15016	35632	13004	83404	40102	17013	665xx	10219	70018
Bilbao (A)	025	61202	30102	11509	00970	08807	70000	20101	11508	4567x	06500	70006	73312	30102	12616	3847x	10001	83406	30105	15114	684xx	12220	70018
S. Sebastian (Igo.)	027						41804	65022	10713	465xx	07002	70012	73110	20102	12614	863xx	12209	53404	00454	14013	9x0xx	12209	70014
S. Sebastian (A)	029						40000	50052	07111	40940	09605	70008	72516	30052	11415	25570	13104	60000	30052	13014	60400	12216	70016
León (A)	08 055	60000	50012	45010	68500	09400							70000	50031	45812	1857x	09208	70000	50022	46311	1857x	09213	70013
Zamora	130						00403	40005	09810	875xx	10400	79510	83603	60022	11012	5562x	10105	83602	50022	12313	4562x	10208	70114
Burgos (A)	075	40000	65020	45 06	00902	07400	00402	50052	44406	855xx	05703	70005	70410	57062	40110	56470	07206	60210	57052	47010	25470	07504	70013
Valladolid	141	80000	50002	10211	6097x	09823	00000	40216	09909	8092x	09400	70209	70000	65012	10314	43570	09105	80000	66022	12213	084xx	10215	79115
Soria	148						00000	50205	43208	803xx	06005	70206	80000	50022	44610	074xx	08005	73602	70012	45210	97540	09313	70113
Salamanca (A)	202						00502	62031	41009	5547x	09303	70009	70602	60021	44014	6253x	10007	00404	65022	44211	5057x	11215	79711
Ávila	210						01802	60026	42008	875xx	08400	70108	80000	62025	44910	536xx	09101	73601	70025	46709	775xx	08213	79211
Segovia	213						00000	50026	42008	6782x	07103	70508	80402	64605	43010	4742x	07204	83302	64606	45110	4722x	07208	70111
Navacerrada	08 215						00002	03025	44103	870xx	03001	71203	80000	01636	45205	870xx	05105	80000	01636	46904	870xx	04313	71105
Madrid (A)	221	83304	45636	10111	6047x	10704	707xx	00000	57006	09011	0047x	10400	80000	59022	09715	6847x	11208	70000	65022	10514	38571	11213	79216
Toledo	272						00000	70026	09510	65000	10400	70310	80000	60052	10315	5953x	12104	50000	65028	11615	55600	12313	70118
Cuenca	231						00000	50052	44409	872xx	09703	70209	80203	65032	43610	864xx	08203	30000	70018	46611	28560	09212	79314
Molina de Aragón	232						00000	30015	42009	0062x	07708	70309	80203	65032	43610	864xx	08203	70000	70022	44710	755xx	09213	70212
Ciudad Real	348	70407	08022	10711	39523	09203	00403	10022	11009	49523	07400	70007	00403	41036	11413	47523	11207	82703	20016	12314	49523	12305	70316
Albacete (A)	280	80000	60022	10710	6847x	10400	00000	57054	10309	47430	09804	70007	00000	60052	09613	6057x	11301	60000	60012	10012	58530	12303	70314
Cáceres	261						70403	70022	07312	77500	11400	71411	50908	80021	09617	52500	11216	40000	80021	10617	44600	11315	70019
Badajoz (A)	330						41104	50021	07312	38531	13202	70112	71206	70021	09008	68560	13208	70704	70021	11418	xxxxx	xxxxx	70021
Vitoria (A)	08 080						70000	50052	11109	3553x	06705	70007	73608	62022	12616	3434x	08109	83106	30052	14211	804xx	09217	70016
Logroño (A)	084	51308	50054	13109	50930	08003	01306	50054	11008	8087x	08705	70008	80000	50054	11014	884xx	09400	82906	50054	12015	55438	08220	70015
Pamplona	086						70101	60021	13209	70500	07706	70008	80000	50021	12614	28540	10000						
Huesca (A)	094						00304	50052	10311	894xx	07713	70011	82912	50052	09214	6043x	09103	82902	57052	09313	59353	09309	70015
Zaragoza (A)	160	00004	50205	12012	8097x	10807	00000	50056	10312	10570	11605	79711	82908	50054	10214	40035	12003	72710	65052	09715	50935	10307	79717
Calatayud	233	00000	65026	45609	4557x	08701	00000	65002	43 09	4557x	08716	73607	80000	70024	44211	6853x	08205	70000	70022	45111	1553x	09513	79715
Lérida	08 171						00402	50036	10011	775xx	10711	70411	82702	70025	09114	5757x	11805	80000	60005	09614	0097x	12307	70516
Gerona	183						00000	10036	10713	5432x	12715	70311	8360x	20636	09513	6452x	13400	83 03	50006	08913	3462x	12606	730xx
Barcelona	180						83506	50023	09015	6852x	13716	70115	83624	10604	08115	7757x	13709						
Barcelona (A)	181	00610	50032	11917	4057x	13710	00310	52033	08015	6852x	13717	70315	00110	40536	08015	4047x	13709	83604	50006	07914	40477	13217	70515
Reus (A)	175												83606	20609	09114	874xx	13203	80000	40056	08714	884xx	12211	71815
Tortosa	238						03208	20936	08512	8052x	13711	72613	33610	17636	07713	1552x	13608						
Castellón	08 286						72304	81026	09115	70901	12709	74413	72003	80023	09520	3355x	12705	72302	60022	10717	8087x	14315	79122
Valencia	285	83310	50606	09615	5857x	14520	30000	62012	03511	10570	11605	79510	62110	75022	08320	28542	11805	70508	65502	09317	59571	13323	70022
Alicante (A)	360	22708	60019	08714	15530	13401	22708	57636	08512	10943	11303	72312	62310	70032	09520	39585	14101	xxxxx	20000	70011	10010	14540	70022
Murcia (A)	429						00000	81031	00513	35610	11400	73713	50000	05011	09520	10536	12302	30000	60011	09419	38500	14290	70022
San Javier (A)	433	40000	62011	10313	42570	13215	70000	62161	09612	7947x	11703	70011	52212	70011	10520	10976	15400	30000	70011	10516	10542	17204	70021
Sevilla (A)	08 391	01512	60012	07015	57570	15102	71508	50022	07014	734xx	11005	79211	60000	70022	10119	68430	14212	42320	75021	11619	30531	15207	70023
Córdoba	410	70908	60026	08916	70940	12213	00000	50006	08414	8057x	14708	70414	61012	65015	10418	60000	15207	62210	60021	10418	40540	15307	70321
Granada (A)	420	50000	58011	05312	87500	xxxxx	01812	60032	06012	87500	10608	72310	01810	60026	07314	58470	11009	83512	65002	08714	88470	12312	70216
Huelva	383						00404	55026	0														