



BOLETIN DIARIO

AÑO XXI
2ª Epoca
Núm. 60

MADRID, MARTES 29 de FEBRERO de 1972

Dirección postal: Centro de Análisis y Predicción (Ciudad Universitaria), Apartado 285 - Madrid (España) - Teléfono: 244 35 00
Fonometeo local: teléfono 094 - Fonometeo España: teléfono 2441105 de Madrid

TIEMPO PASADO (de 12 horas de ayer a 12 horas, T.M.G., de hoy):

Nubosidad y precipitaciones: La nubosidad ha sido abundante en Andalucía con lluvias de intensidad débil o moderada. También se han registrado precipitaciones en puntos muy dispersos del Duero, Cataluña y Canarias. En las restantes regiones la nubosidad ha sido variable.

Vientos fuertes: No se han registrado.

Temperaturas destacables: Las temperaturas máximas más altas del día de ayer en la Península correspondieron a Levante, entre 16 y 18°, y en Canarias destacan 20° en las Palmas. Las mínimas de hoy han sido negativas en algunos observatorios de ambas mesetas, destacando 2° bajo cero en Soria.

PRONOSTICO PARA MAÑANA:

Nubosidad abundante en el Cantábrico y vertiente atlántica con chubascos dispersos. La mayor frecuencia de chubascos corresponderá al Cantábrico y Galicia y serán muy dispersos y débiles en Andalucía. En el área mediterránea, aumento de la nubosidad durante el día, originándose a última hora chubascos en Cataluña, puntos de Levante y Baleares. Mejoría durante la tarde en la vertiente atlántica.

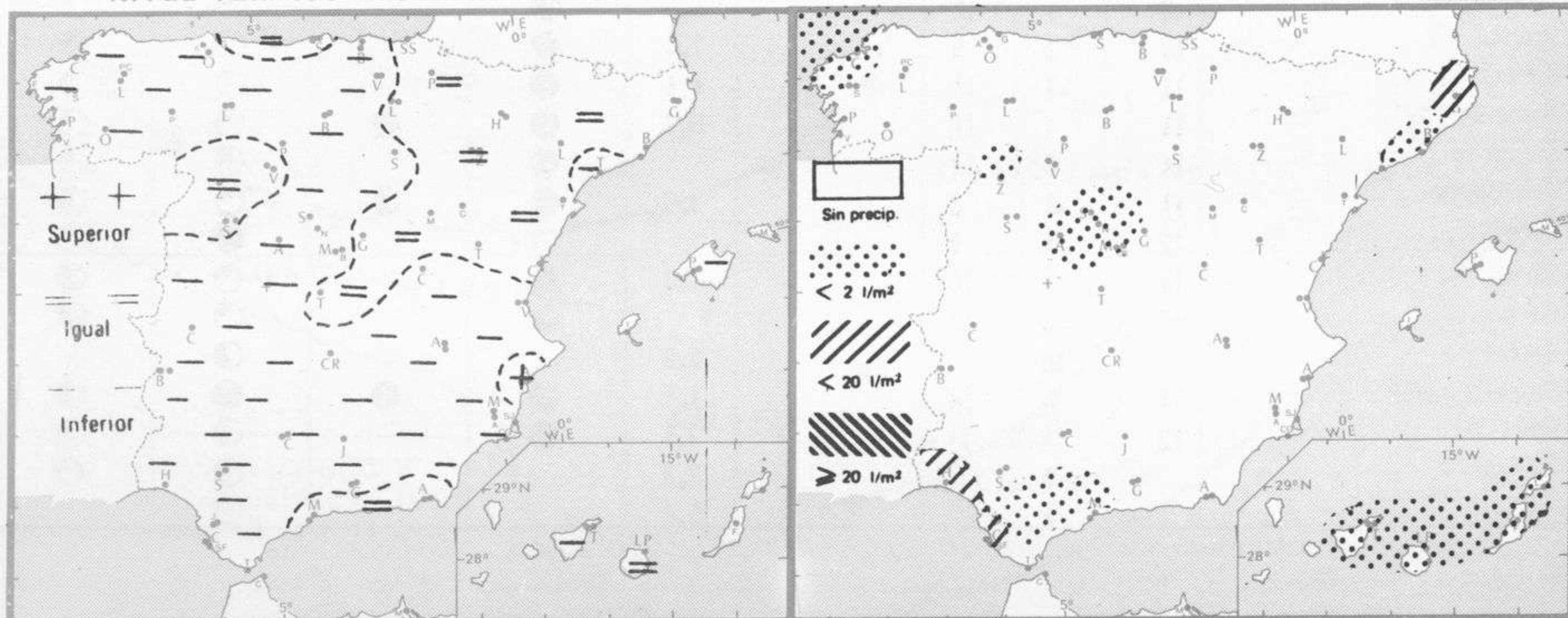
TENDENCIA PARA LOS DIAS ...2.y.3.....:

Día 2: Chubascos dispersos en el Cantábrico, puntos del cuadrante nordeste y sistema Central e Ibérico. En las demás áreas buen tiempo con nubosidad de evolución diurna.

Día 3: Empeoramiento en Galicia. En las demás regiones poco nuboso.

NIVEL TERMICO RESPECTO AL NORMAL

AREAS CON PRECIPITACION (12 h. ayer a 12 h. hoy)



Estaciones	Temperaturas (°C)			Precipitación (l/m ²)		Horas de sol ayer	Meteoros significativos			
	Máxima de ayer	Mínima de hoy	12 horas de hoy	06 ayer a 06 hoy	Hoy 06-12		18 horas de ayer	00 horas de hoy	06 horas de hoy	12 horas de hoy
La Coruña	12	6	11	1p	1p	2.7	☉	☉	☁	☁
Monteventoso		5	8						☁	☁
Lugo (Punto Centro)	11	0	5			3.9	☁	☉	☁	☁
Santiago de Compostela (A)	12	1	8			2.1	☉	☉	☁	☁
Pontevedra	14	4				1.0	☁		☁	
Vigo (A)	11	2	9				☉	☉	☁	☁
Orense										
Ponferrada	11	3	9				☉		☁	☁
Asturias (A)	13	X	11				☉		☉	☁
Gijón		6	13			8.7		☉	☉	☁
Santander (A)	14	3	14				☉		☉	☁
Santander	13	6	13			8.5	☉	☉	☉	☁
Bilbao (A)	16	1	12			7.4	☉	☉	☁	☁
San Sebastian/Igueldo	13	7	9			5.4	☉	☉	☁	☁
San Sebastian (A)	14	4	12			6.3	☉		☁	☁
León (A)	7	2	6			1.3	☁	☁	☁	☁
Zamora	9	3	8	1p		0.4	☁		☁	☁
Palencia		4	10			2.1			☁	☁
Burgos (A)	7	-2	7			3.3	☁	☉	☁	☁
Burgos	8	0	8			3.2	☁		☁	☁
Valladolid (A)	7	3	8			2.8	☉		☁	☁
Valladolid	10	5	9			3.8	☁	☁	☁	☁
Soria	8	-2	8			5.8	☉		☁	☁
Salamanca (A)	9	3	8			0.4	☁	☁	☁	☁
Avila	5	2	5	1p		1.0	☁		☁	☁
Segovia	7	-1	7			1.7	☁		☁	☁
Navacerrada	-2	-5	-1			0.0	☁		☉	☁
Madrid/Barajas	12	1	11			4.5	☉	☉	☁	☁
Madrid (Cdad.Universitaria)	9	-1	8				☉	☉	☁	☁
Guadalajara	12	3					☉		☁	☁
Toledo	12	3	11				☉		☉	☁
Cuenca	9	-1	10			2.1	☁		☉	☁
Molina de Aragón	8	-2	7			3.1	☁		☁	☁
Ciudad Real	12	-1	11			4.3	☁	☁	☁	☁
Albacete (A)	11	-1	6				☉	☉	☁	☁
Cáceres	11	4	12				☁		☉	☁
Badajoz (A)	14	5	13			0.5	☁	☉	☉	☁
Vitoria (A)	11	-1	7				☁		☉	☁
Logroño	12	0	11			7.0	☉		☉	☁
Logroño (A)	13	3	10			7.8	☁	☉	☉	☁
Pamplona	12	1	12			6.0	☉		☉	☁
Huesca (A)	13	3	9			7.6	☁		☉	☁
Daroca	11	-1	11			4.4	☁		☉	☁
Zaragoza (A)	14	1	11			6.7	☁	☁	☉	☁
Zaragoza	14	5	11				☁		☉	☁
Calamocha	11	-4	8			3.9	☁	☉	☉	☁
Teruel	12	-1	9				☉		☉	☁
Lérida	14	3	10			7.6	☁		☉	☁
Gerona (A)	17	3	13	7			☉		☉	☁
Barcelona		10		1p		9.2			☉	☁
Barcelona (A)	14	6	14			7.8	☉	☁	☉	☁
Reus (A)	13	4	14			7.5	☁		☉	☁
Tarragona		6	12			7.8			☉	☁
Tortosa		4				5.8			☉	☁

SÍMBOLOS UTILIZADOS EN LOS CUADROS DE METEOROS SIGNIFICATIVOS

- ☉ Llovizna ☁ Nebulina ⚡ Relámpagos ▲ Granizo ☉ Despejado ☁ Nuboso ⚡ NW 30 nudos ⚡ NE 35 nudos
- ☉ Lluvia ☁ Niebla ⚡ Tormenta * Nieve ☉ Poco nuboso ☁ Cubierto ⚡ SW 50 nudos ⚡ SE 65 nudos

nb.

1060

1050

1040

1030

1020

1010

1000

990

980

970

960

950

940

Estaciones	Temperaturas (°C)			Precipitación (l/m ²)		Horas de sol ayer	Meteoros significativos			
	Máxima de ayer	Mínima de hoy	12 horas de hoy	06 ayer a 06 hoy	Hoy 06-12		18 horas de ayer	00 horas de hoy	06 horas de hoy	12 horas de hoy
Castellón de la Plana	16	8	15			4.4	☉		☉	☉
Valencia (A)	15	5	15			3.3	☉	☉	☉	☉
Valencia	15	6				3.9	☉			
Alicante (A)	16	7	15			8.1	☉	☉	☉	☉
Alicante	17	4				7.6	☉			
Murcia (A)	17	5	15			7.5	☉		☉	☉
Murcia	18	7	14			8.2	☉		☉	☉
Cartagena	16	8	11				☉			
San Javier	15	4	14			9.1	☉	☉	☉	☉
Sevilla (A)	15	4	15	1		0.6	☉	☉	☉	☉
Córdoba (A)	15	3	14				☉			
Jaén	14	4					☉			
Granada (A)	12		9				☉	☉	☉	☉
Huelva	13	8	16	7		0.3	☉	☉	☉	☉
Jerez de la Frontera (A) ...	15	6	15	1			☉			
Cádiz	14	10	13	5		0.0	☉			
San Fernando	14	9	14	9		2.0	☉			
Tarifa	15	10	19	5	ip	5.0	☉			
Málaga (A)	15	6	16			7.6	☉	☉	☉	☉
Almería (A)	15	10	14		ip	7.6	☉	☉	☉	☉
Palma de Mallorca (A)	15	4	15	ip		8.9	☉	☉	☉	☉
Mahón (A)	14	6	13			6.0	☉	☉	☉	☉
Ibiza (A)	17	7	15	1		8.6	☉	☉	☉	☉
Santa Cruz de Tenerife (A)...	16	8	9	1	1	1.0	☉	☉	☉	☉
Santa Cruz de Tenerife	17	14	14	2	ip	4.7	☉			
Las Palmas (A)	20	14	17	ip			☉			
Fuerteventura (A)	19	11	17	1		2.7	☉			
Lanzarote (A)	X	9	16	1	ip	7.1	☉			
Ceuta		7	12	2		4.8	☉			
Melilla	15	12	9		X	6.3	☉	☉	☉	☉



m./h.

-200

-190

-180

-170

-160

-150

-140

-130

-120

-110

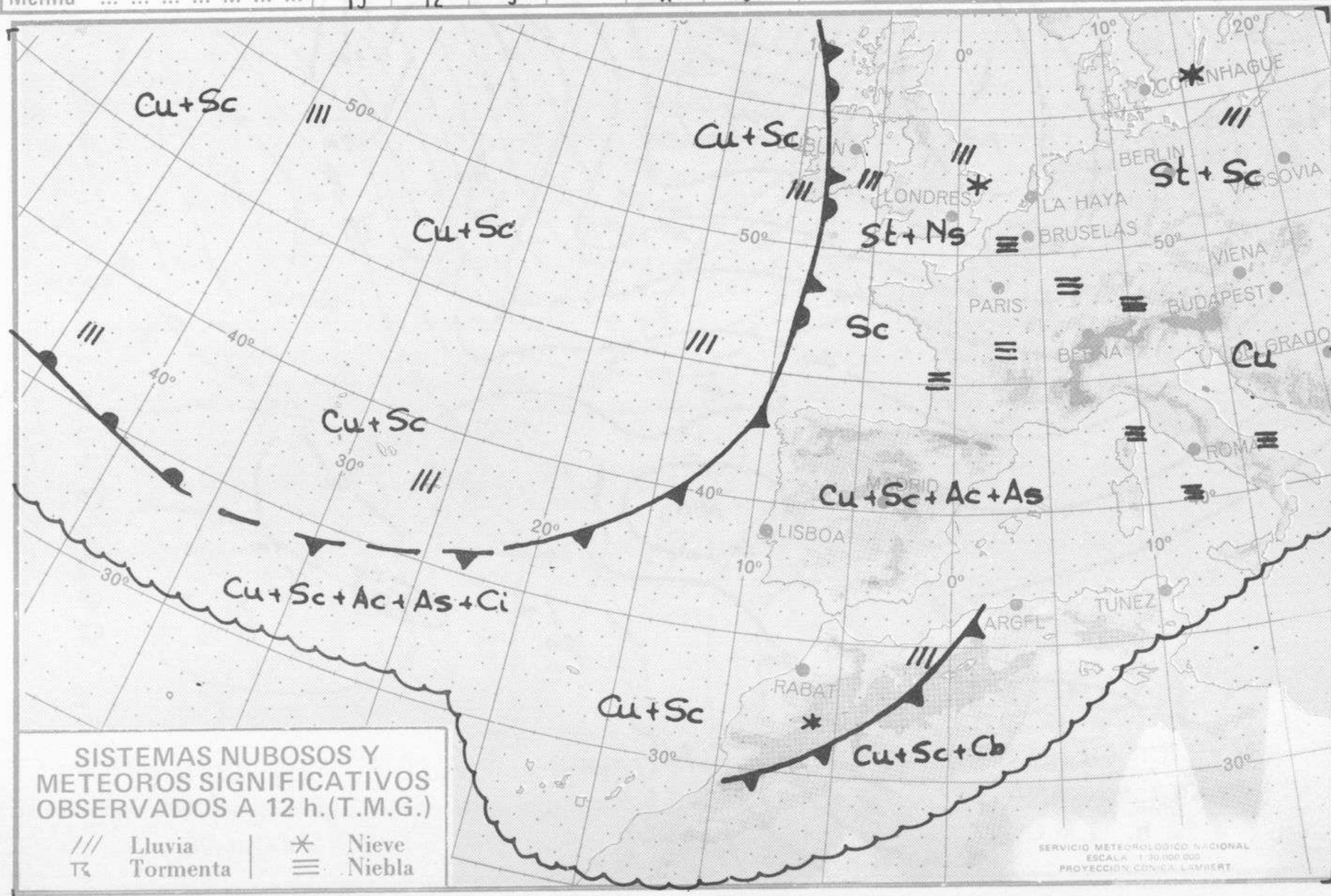
-100

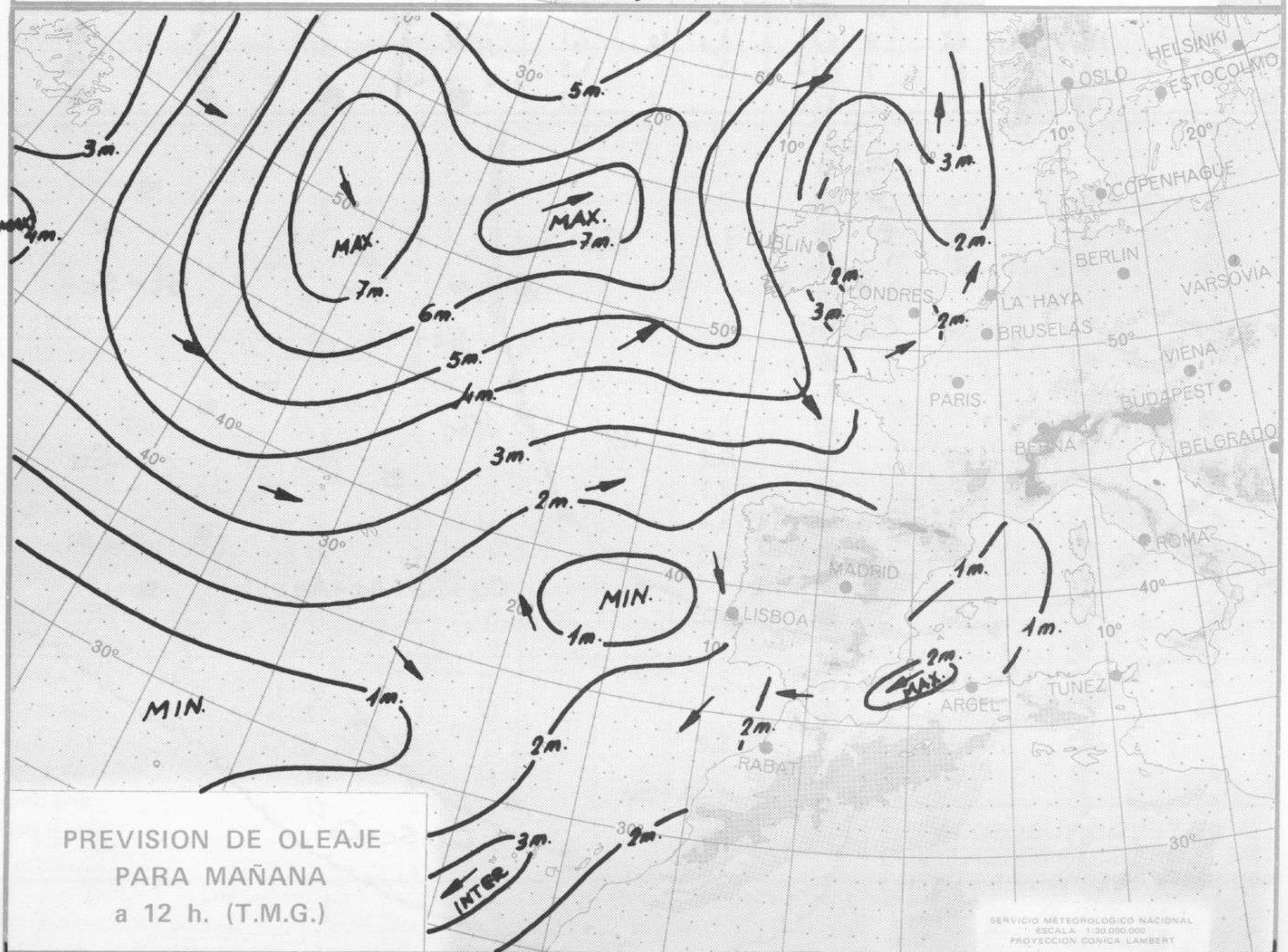
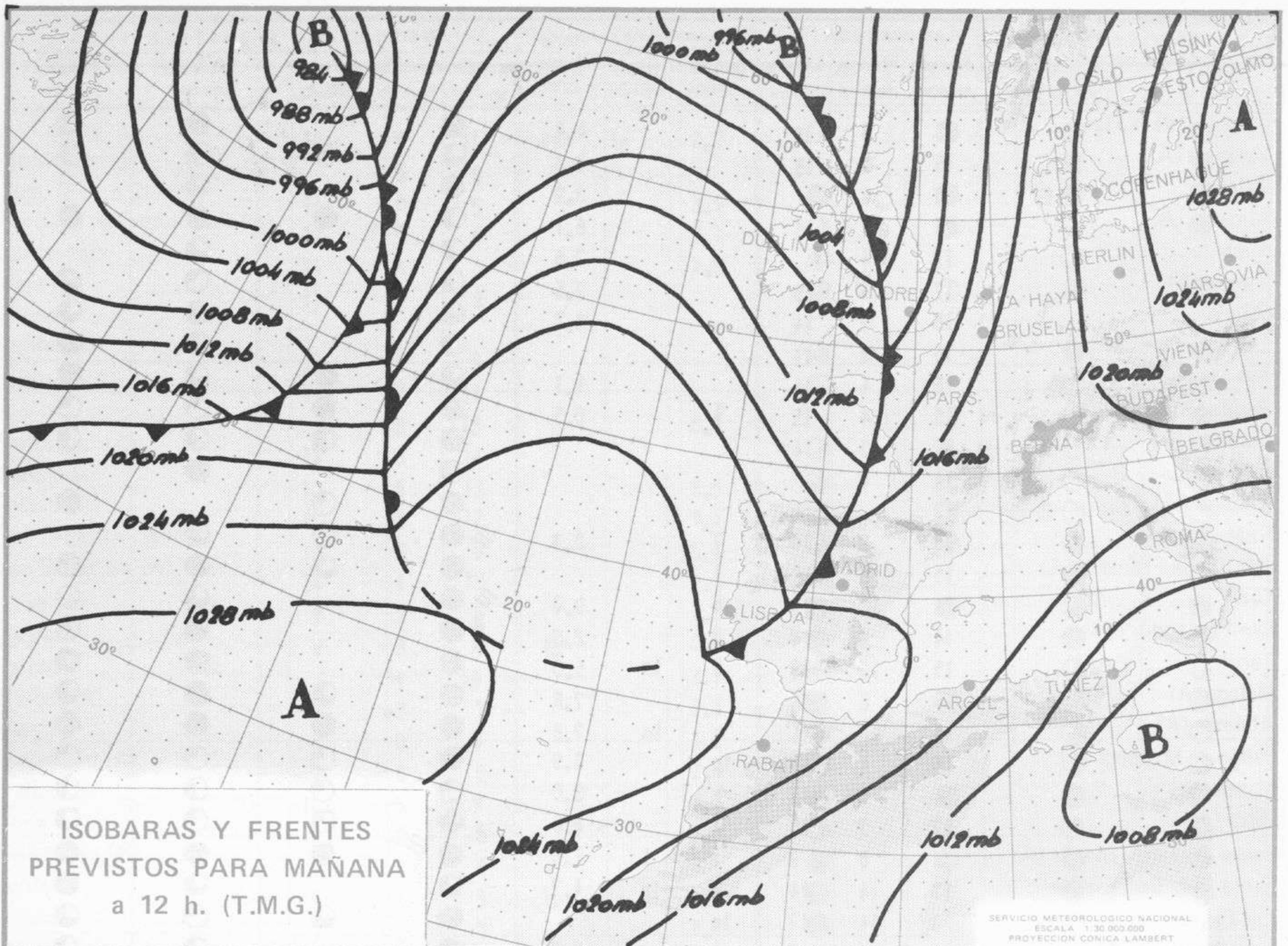
-90

-80

-70

-60





Imp. Sección de Publicaciones del Instituto Nacional de Meteorología



INFORMACION TECNICA DIARIA

Núm. 60

MADRID,

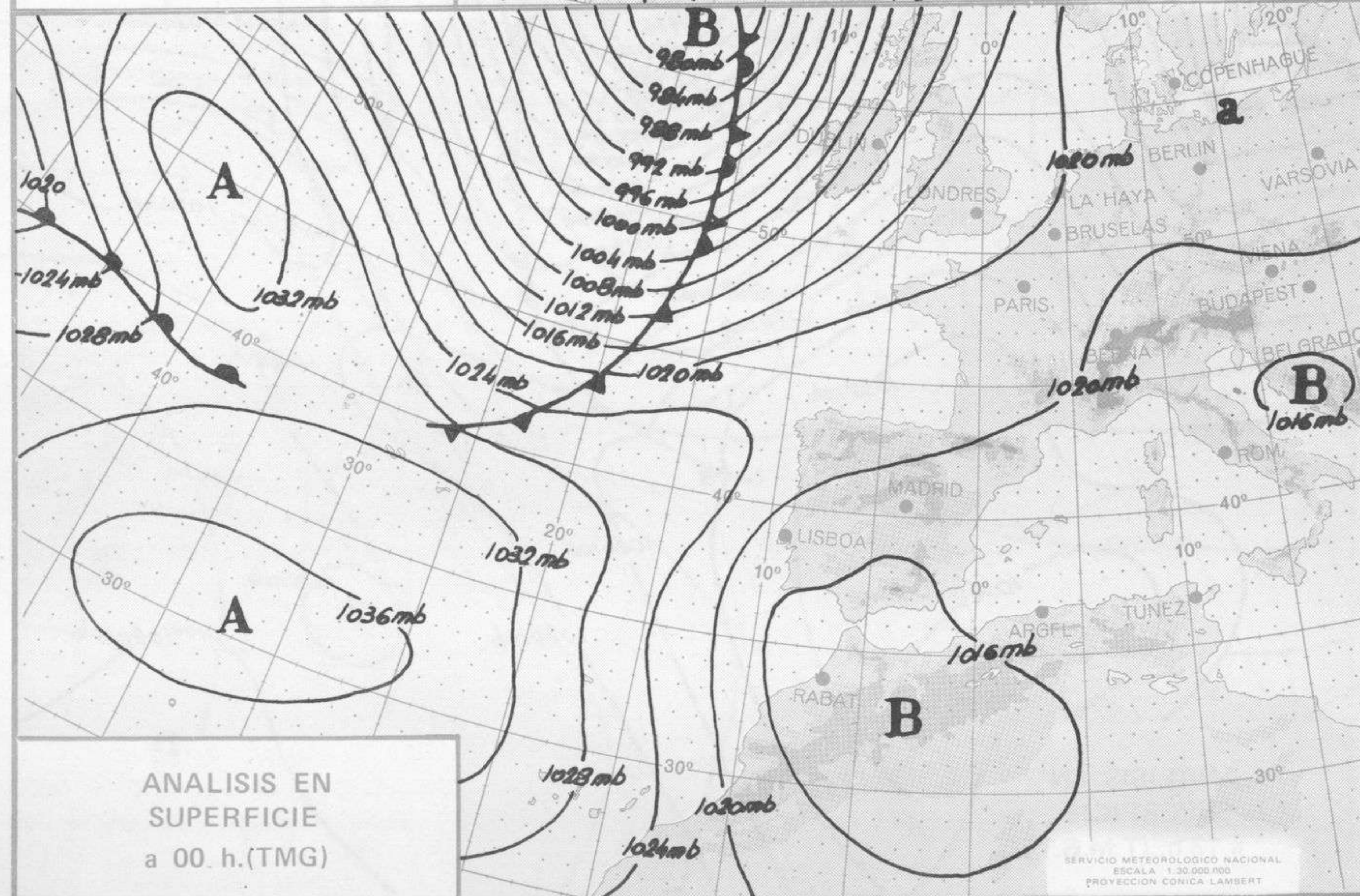
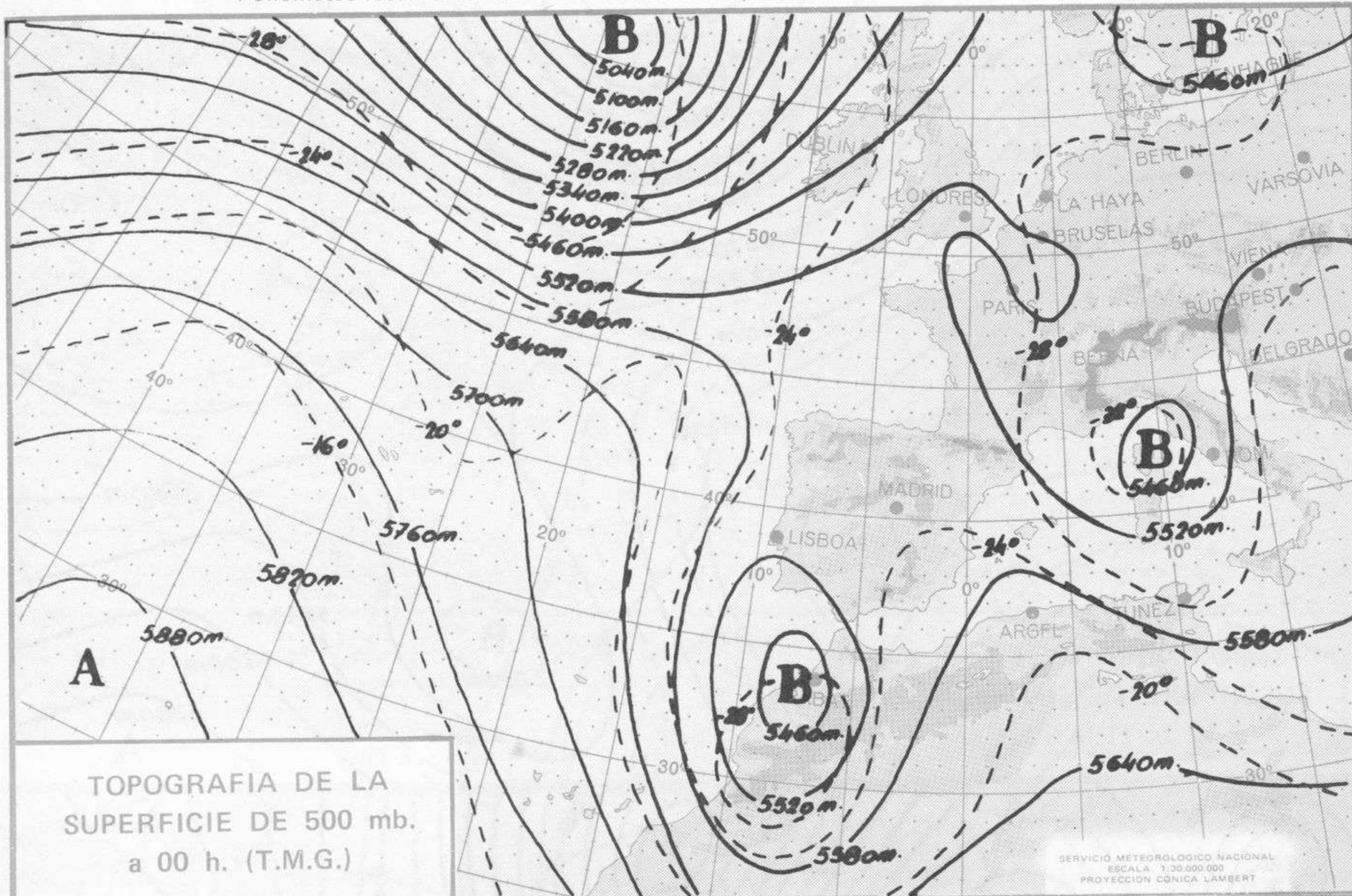
MARTES, 29

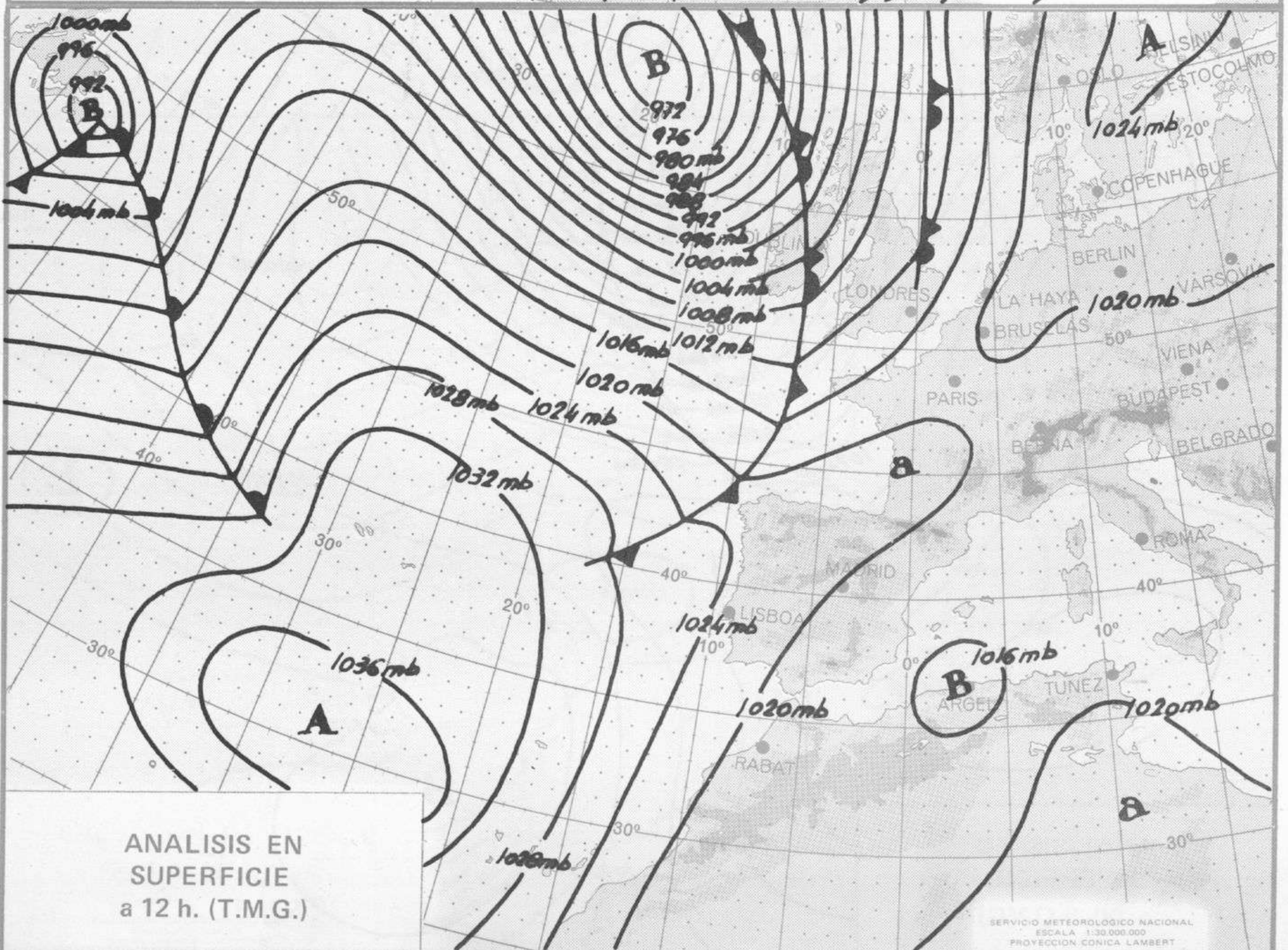
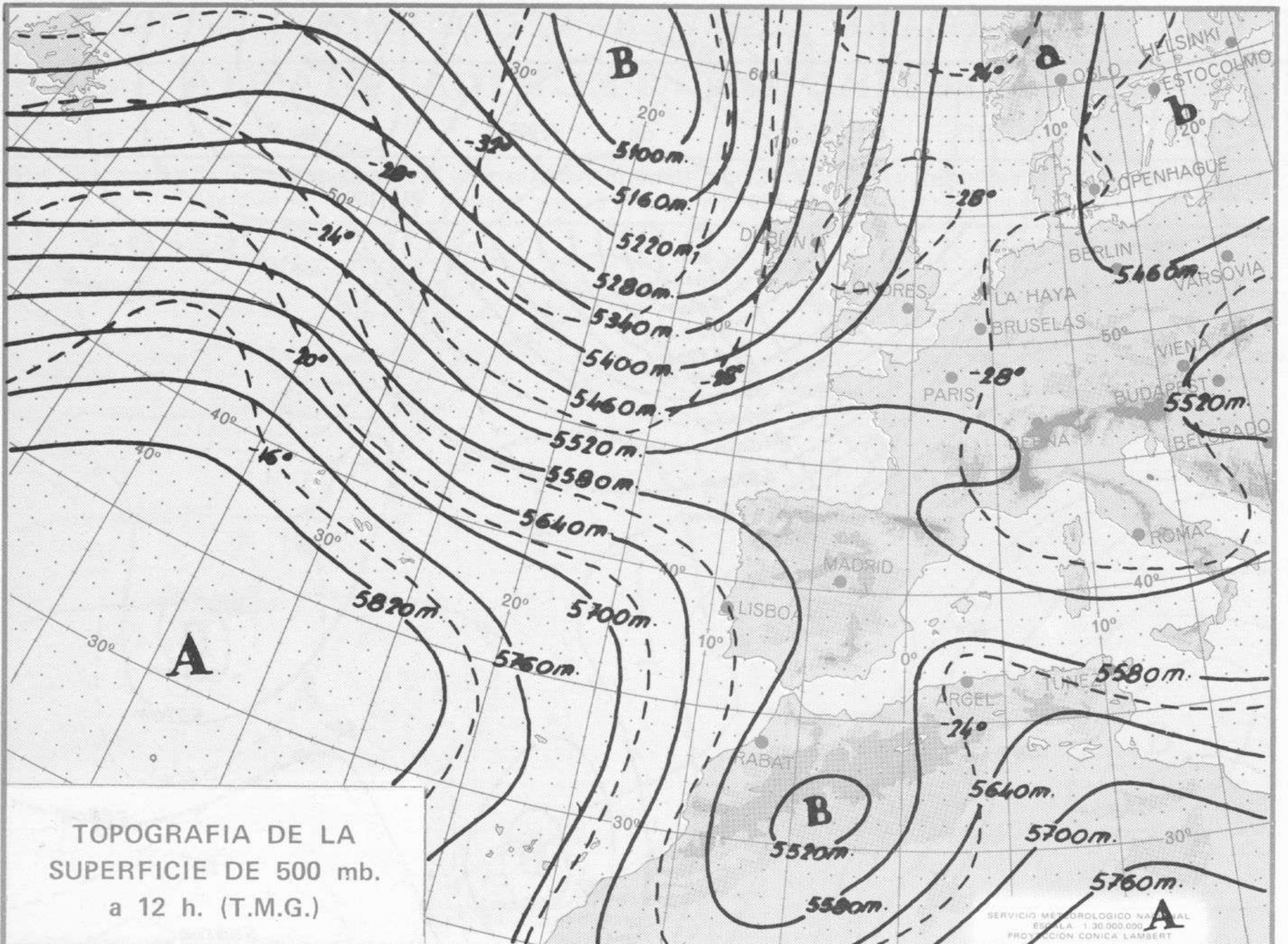
de

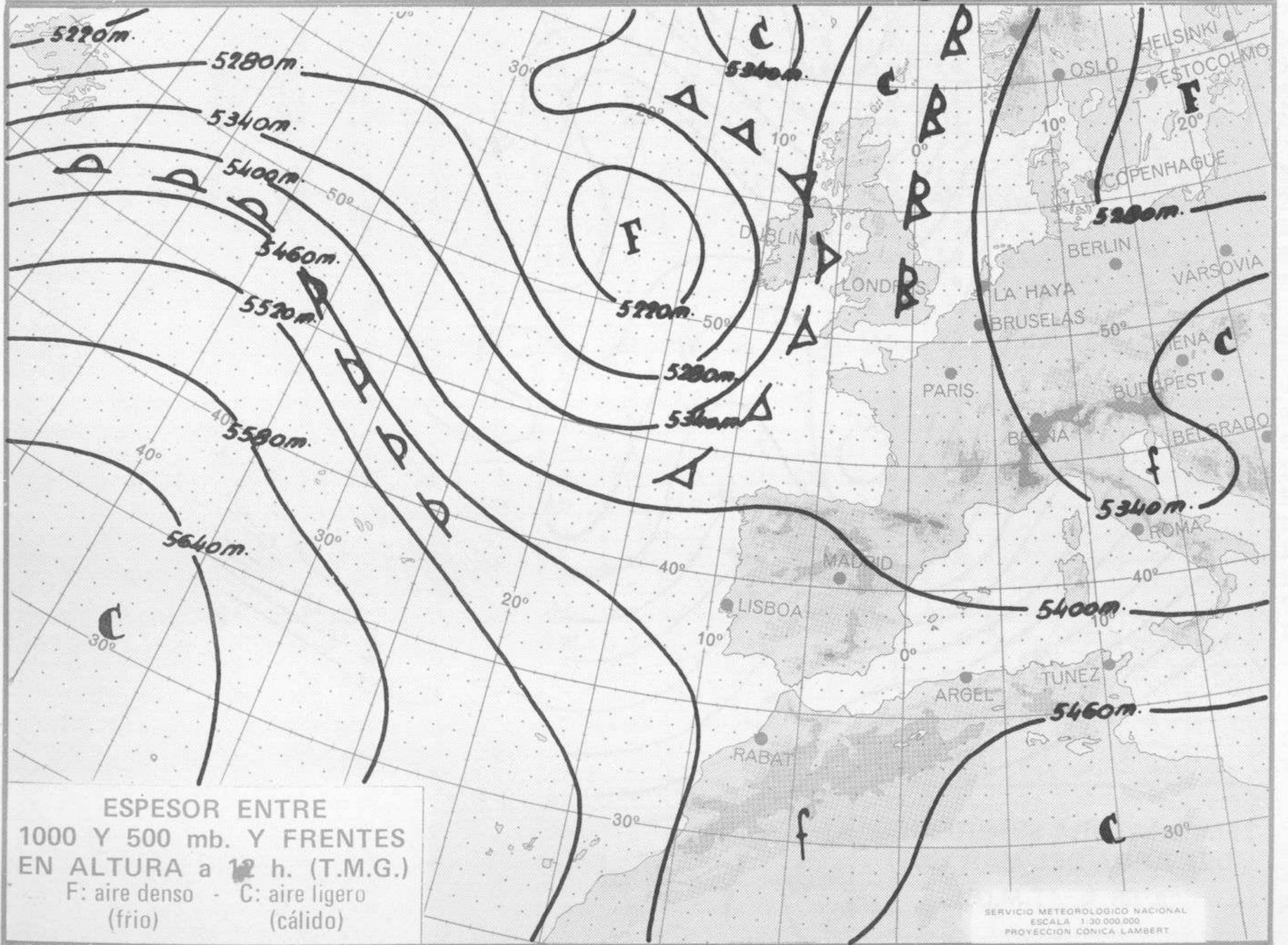
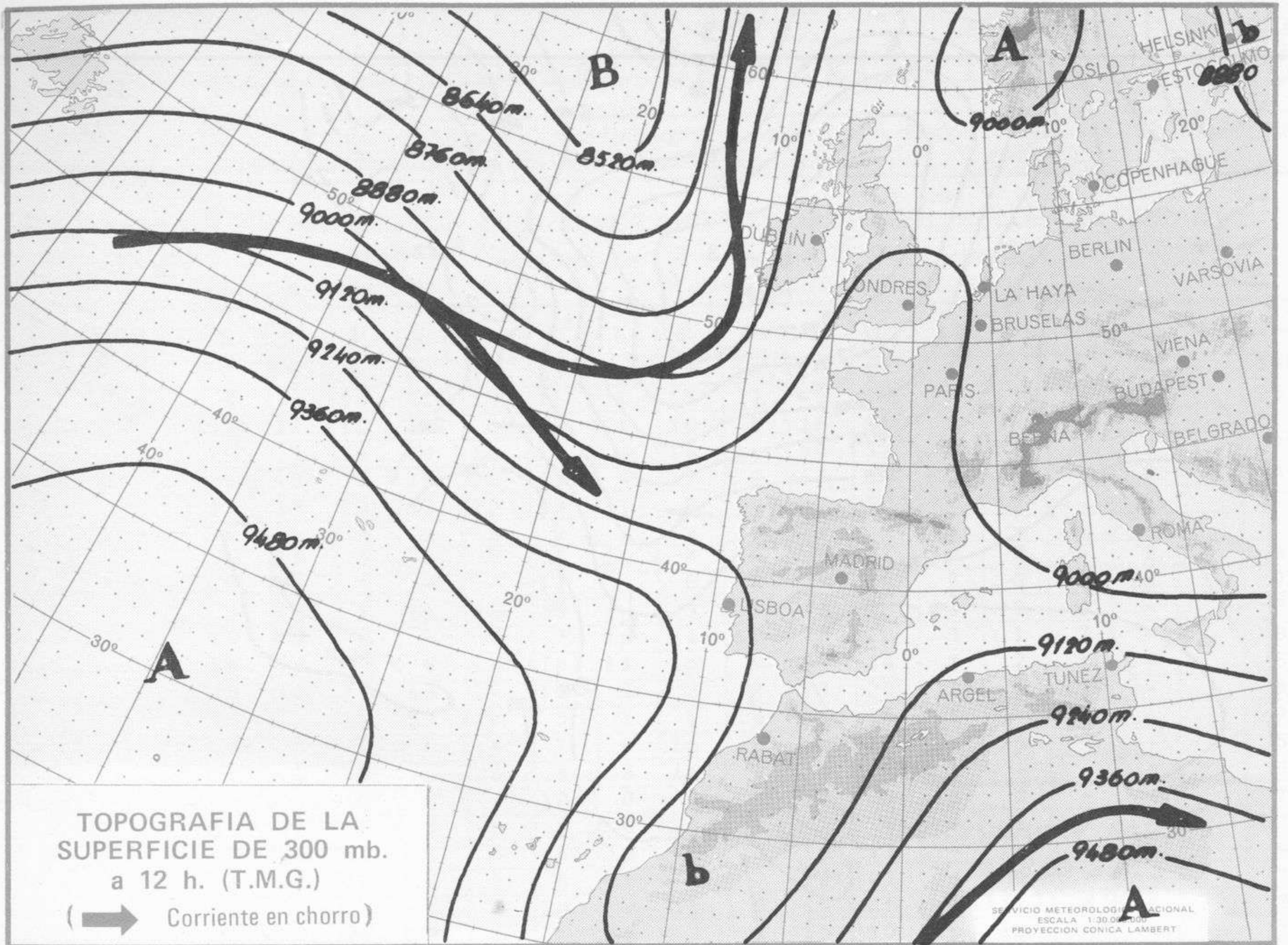
FEBRERO

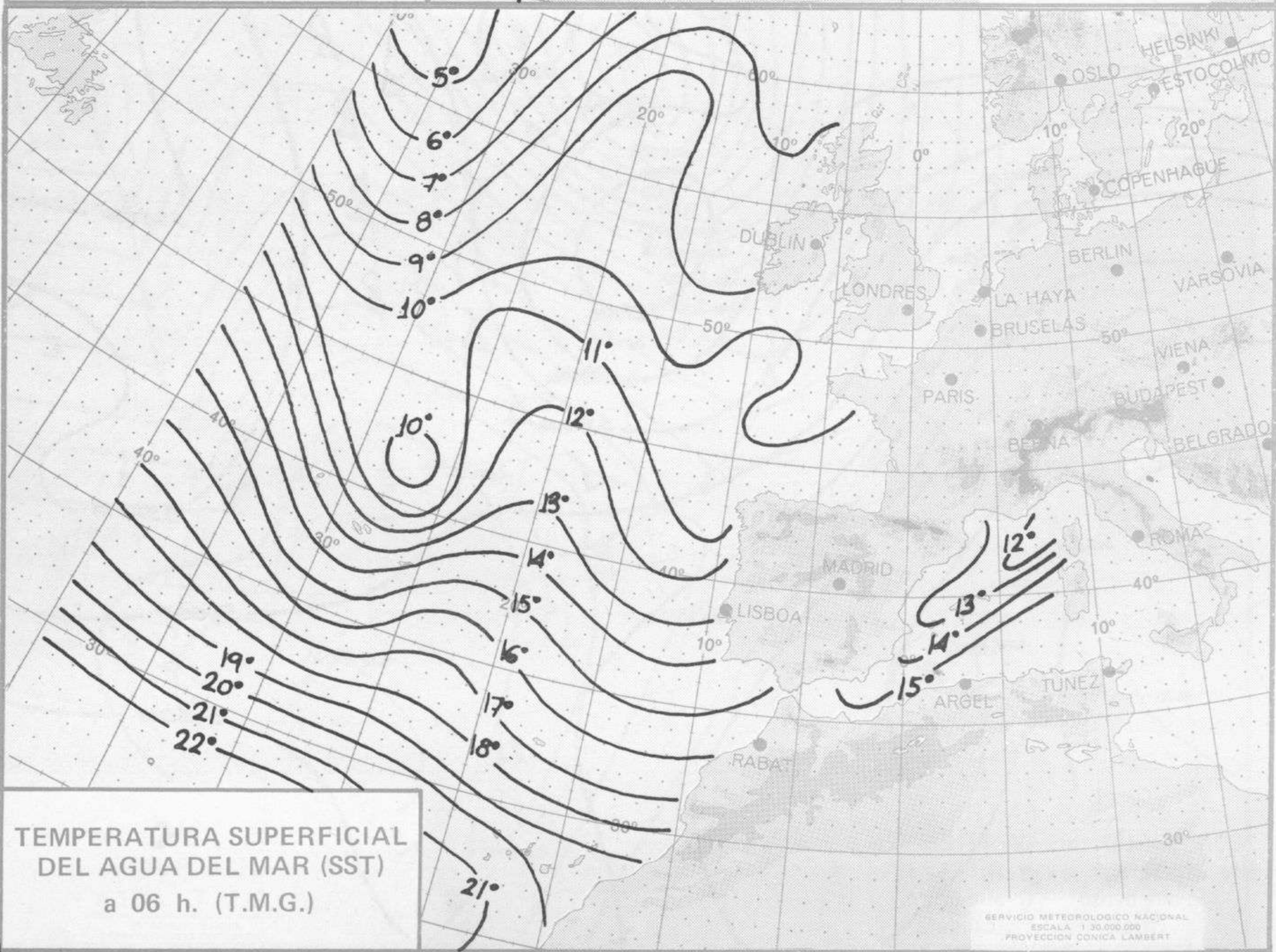
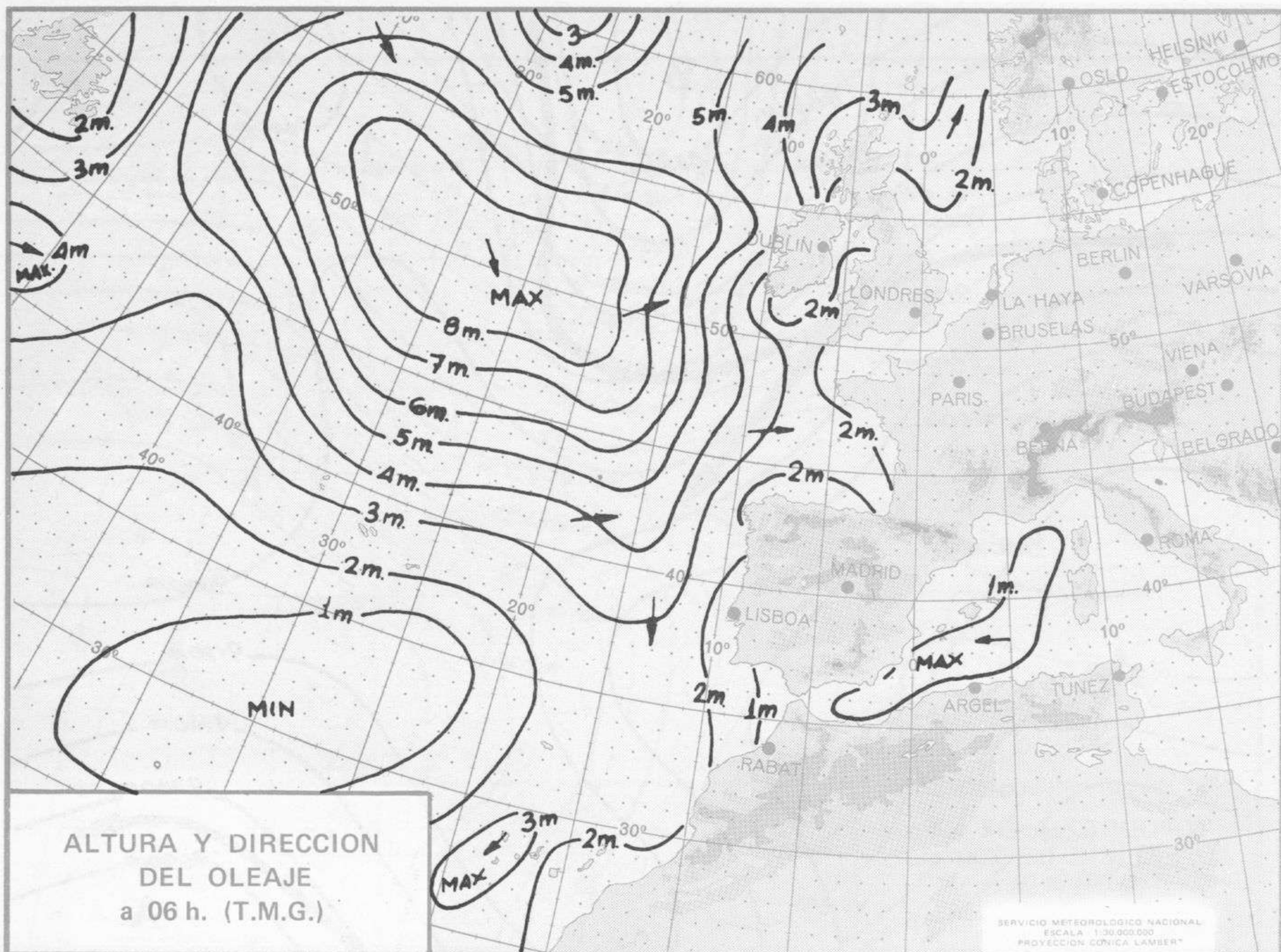
de 1.972

Dirección postal: Centro de Análisis y Predicción (Ciudad Universitaria), Apartado 285 - Madrid (España) - Teléfono: 244 35 00
Fonometeo local: teléfono 094 - Fonometeo España: teléfono 2441105 de Madrid









COMPLEMENTO A LA INFORMACION TECNICA DIARIA



Dirección postal: Centro de Análisis y Predicción (Ciudad Universitaria), Apartado 285 - Madrid - 3 - (España) - Teléfono: 244 35 00
 Fonometeo local: teléfono 094 - Fonometeo España: teléfono 232 69 40 de Madrid

Madrid, martes 29 de FEBRERO de 1.972

R A D I O S O N D E O S																VIENTO EN ALTITUD								
LA CORUÑA 08 001				MADRID / BARAJAS 08 221				PALMA DE M./SON BONET 08 302				SANTA CRUZ DE TENERIFE 60 020				Estación	Logroño	SanJav	Mahón					
Sondeo a 00 h.(T.M.G.)				Sondeo a 00 h.(T.M.G.)				Sondeo a 00 h.(T.M.G.)				Sondeo a 00 h.(T.M.G.)				Indicativo	024	433	314					
Sondeo a 12 h.(T.M.G.)				Sondeo a 12 h.(T.M.G.)				Sondeo a 12 h.(T.M.G.)				Sondeo a 12 h.(T.M.G.)				Dia/hora	29/12	29/12	23/12					
Sondeo a 00 h.(T.M.G.)				Sondeo a 00 h.(T.M.G.)				Sondeo a 00 h.(T.M.G.)				Sondeo a 00 h.(T.M.G.)				Altitud	dd	ff	dd	ff	dd	ff		
PUNTO NOTABLES	1.000	176	8	20	99	1.000	154					1.000	218	12	58	35	20	Tierra						
	850	150	1	37	29	850	1482	1	57	06	07	850	1547	-1	19	36	30	1.000	31	18	06	16	11	04
	700	303	-7	61	29	700	3014	-6	40	01	03	700	3113	3		36	55	1.500	27	12	05	17	16	04
	500	557	-25	64	29	500	5560	-25	44	05	03	500	5730	-18		34	40	2.000	29	30	08	13	11	05
	400	714	-40	62	31	400	7140	-39		14	04	400	7350	-33		34	45	3.000	02	04				
	300	905	-51		34	300	9050	-55		11	08	300	9290	-52		34	45	4.000						
	250	1023	-57		36	250	10190	-59		11	08	250	10440	-53		33	50	5.500						
	200					200	11610	-53		03	05	200	11790	-59		32	40	7.000						
	150					150	13470	-53		01	03	150	13510	-59		32	40	9.000						
	100					100						100						10.500						
	70					70						70						12.000						
	50					50						50						13.500						
	30					30						30						16.000						
	20					20						20						Estación						
10					10						10						Indicativo							
PUNTO NOTABLES																Tierra								
1014 9 18				944 5 40								1022 14 59				1.000								
894 4 40				920 7 60								856 -1 14				1.500								
744 -8 20				777 -5 47								781 -6 17				2.000								
718 -6 64				742 -6 56								754 -3				3.000								
630 -13 56				687 -6 35								692 -3				4.000								
519 -23 64				606 -14 43								531 -14				5.500								
396 -40 62				570 -17 33								377 -37				7.000								
250 -57				465 -29 45								260 -61				9.000								
232 -58				270 -51								221 -69				10.500								
				203 -53								109 -69				12.000								
				147 -53												13.500								
																16.000								
Estación																Estación								
Indicativo																Indicativo								
Dia/hora																Dia/hora								
Sondeo a 12 h.(T.M.G.)																Tierra								
1.000				1.000 150				1.000 164 14 57 22 06				1.000 235 13 57 36 14				1.000								
850				850 1500 2 59 01 03				850 1512 4 56 01 08				850 1570 0 00 01 22				1.500								
700				700 3030 -7 29 04				700 3054 -8 46 00 00				700 3121 -3 57 01 40				2.000								
500				500 5470 -37 29 12				500 5590 -25 56 28 14				500 5720 -19 02 35				3.000								
400				400 7050 -39 28 12				400 7170 -38 57 27 16				400 7330 -35 02 25				4.000								
300				300 8970 -52 29 20				300 9090 -54 29 12				300 9270 -52 36 30				5.500								
250				250 10080 -56 32 27				250 10250 -58 26 08				250 10430 -59 36 35				7.000								
200				200 11500 -58 24 20				200 11660 -55 25 10				200 11800 -57 34 35				9.000								
150				150 13340 -54 30 10				150 13510 -54 10 04				150 13510 -70 32 30				10.500								
100				100 15940 -55 29 07				100				100 15910 -70 30 25				12.000								
70				70 18210 -56 28 03				70				70 18040 -70 30 20				13.500								
50				50 20360 -53 22 03				50				50 20040 -70 30 20				16.000								
30				30				30				30				Estación								
20				20				20				20				Indicativo								
10				10				10				10				Dia/hora								
PUNTO NOTABLES																Tierra								
				245 10 50				1014 15 56				1024 15 58				1.000								
				320 0 60				676 -11 44				858 1 00				1.500								
				755 -7 56				660 -11 56				897 -4 00				2.000								
				724 -5 57				490 -26 50				760 0 40				3.000								
				400 -39				324 -41 56				560 -12				4.000								
				300 -52				266 -59				296 -53				5.500								
				222 -58				172 -53				166 -70				7.000								
				176 -53								47 -70				9.000								
				140 -54												10.500								
																12.000								
																13.500								
																16.000								
Estación																Estación								
Indicativo																Indicativo								
Dia/hora																Dia/hora								

