

BOLETÍN Meteorológico



Ministerio de Medio Ambiente
Instituto Nacional de Meteorología

Número 276. Viernes 3 de octubre de 2003

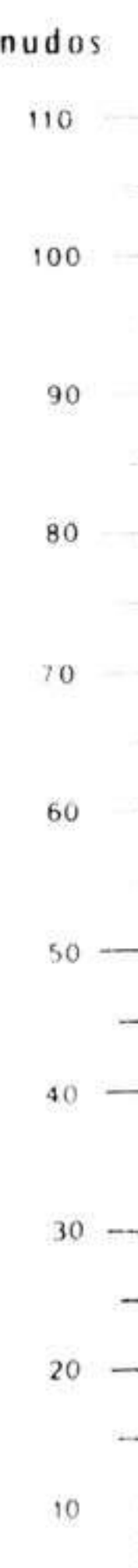
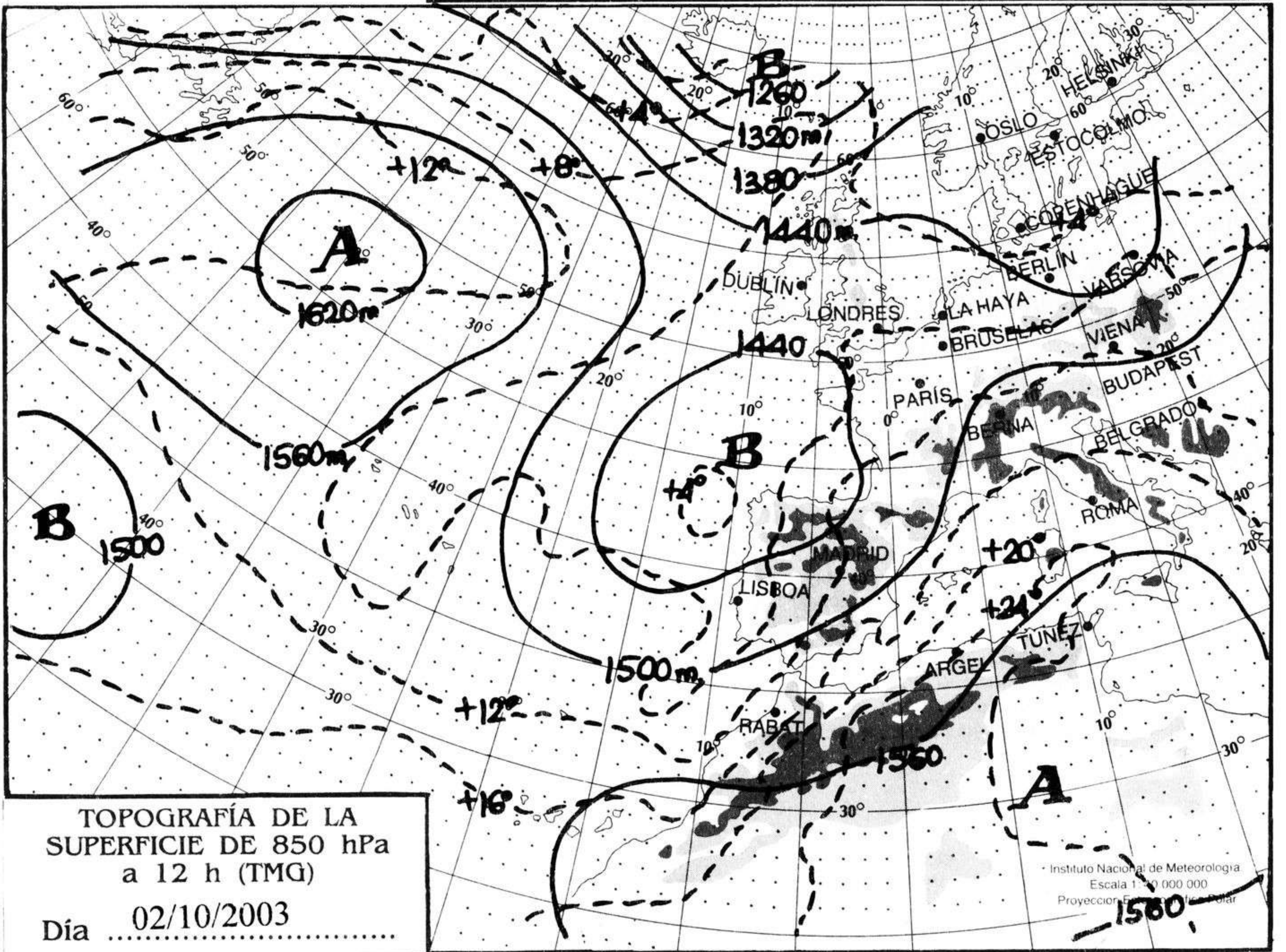
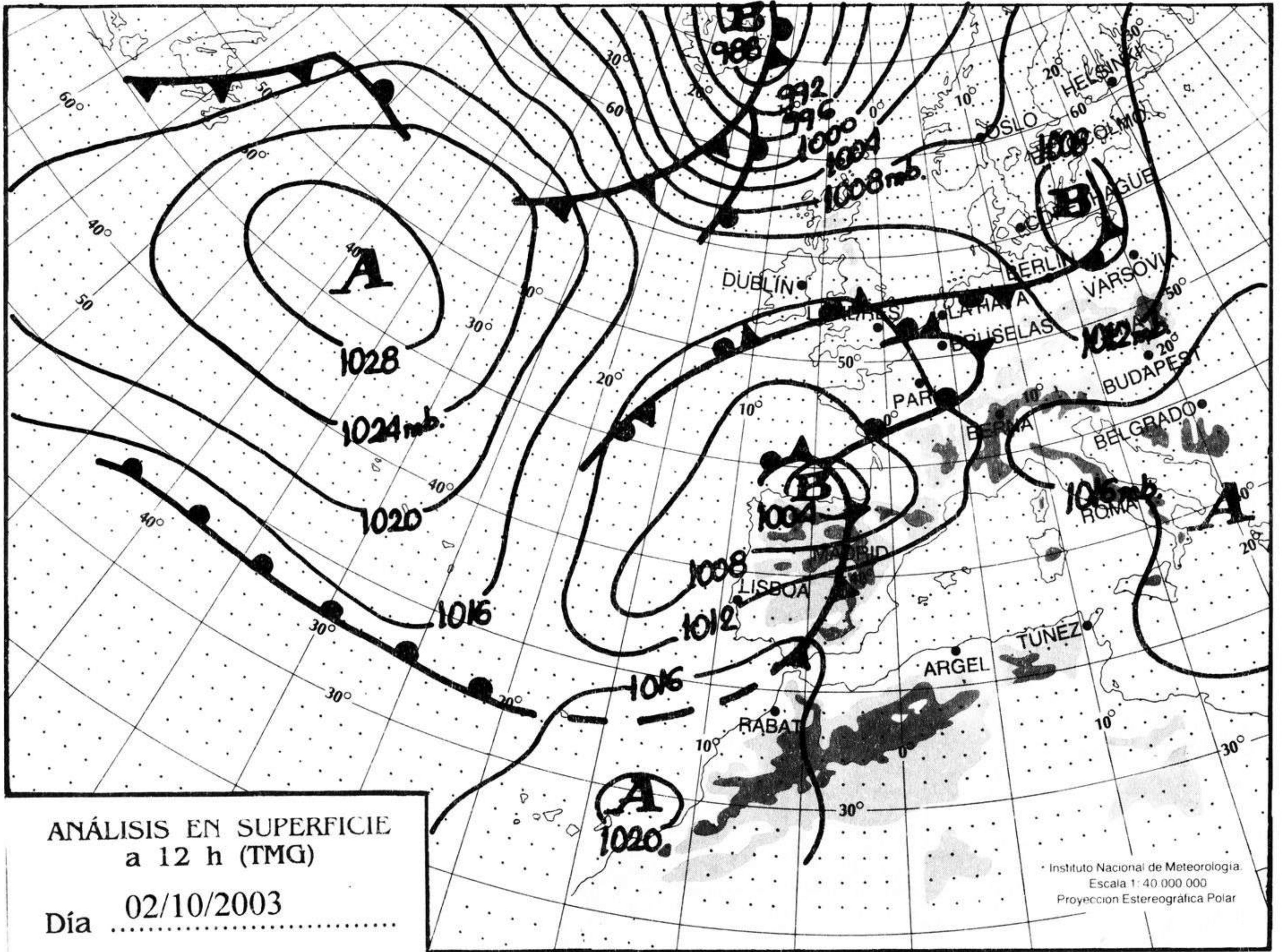
© Ministerio de Medio Ambiente. Prohibida su reproducción total o parcial por cualquier medio sin autorización expresa por escrito.
 Instituto Nacional de Meteorología. C/ Leonardo Prieto Castro, 8. Ciudad Universitaria. 28040 Madrid. NIPPO: 310-03-008-1.

ESTACIONES	TEMPERATURA °C		PRECIPITACIÓN l/m2		HORAS DE SOL (3)	ESTACIONES	TEMPERATURA °C		PRECIPITACIÓN l/m2		HORAS DE SOL (3)
	MÁX (1)	MÍN (2)	DÍA (1)	NOCHE (2)			MÁX (1)	MÍN (2)	DÍA (1)	NOCHE (2)	
C.A. DE GALICIA						JAÉN	23,5	15,8	5		5,9
A CORUÑA	16,5	13,8	8	0,6	0,3	MÁLAGA	24,8	15,9	1		4,9
SANTIAGO DE COMPOSTELA	15,6	10,1	12		0,7	SEVILLA	26,4	18,9	22		0
LUGO	13,8	9,4	6	0,3	0,3	CIUDAD A. DE CEUTA					
OURENSE	17,8	11,5	5	4	0,7	CEUTA	24,1	20,1	2		0
PONTEVEDRA	17,4	10,9	15		2,5	CIUDAD A. DE MELILLA					
C.A. PRINCIPADO DE ASTURIAS						MELILLA	30,5	19,9			7,4
OVIEDO	19,4	11,5	3	0,6	4,3	C.A. DE EXTREMADURA					
C.A. DE CANTABRIA						BADAJOS	24,8	17,5	5	4	9,2
SANTANDER	24,5	15,9	2		3,5	MÉRIDA	24,2	17,9	7	0,6	-
C.A. DEL PAÍS VASCO						CÁCERES	21,4	16,4	3	10	7,3
BILBAO	23,9	15,8	7		1,8	C.A. DE CASTILLA Y LEÓN					
SAN SEBASTIÁN	22,9	16,8	2		2,2	ÁVILA	17,5	10,8	10	0,1	5,6
VITORIA	20,1	9,2	6		1,8	BURGOS	17,1	9,6	15	1	1,5
C.A. DE LA RIOJA						LEÓN	16,1	7,8	11	1	3,8
LOGROÑO	22,1	10,9	2		2,8	PALENCIA	16,5	9,8	17	1	-
C. FORAL DE NAVARRA						SALAMANCA	17,9	11,5	4	0,2	6,8
PAMPLONA	23,1	10,1	4		6,5	SEGOVIA	17,9	11,8	5		5,3
C.A. DE ARAGÓN						SORIA	17,1	7,4	10		3
HUESCA	-	12,9	-	-	7,3	VALLADOLID	18,8	11,5	18	2	4,7
TERUEL	23,6	10,4	0,2		6,8	ZAMORA	19,3	10,8	6,8	4	6,1
ZARAGOZA	27,1	14,1	0,3		7,8	C.A. DE CASTILLA-LA MANCHA					
C.A. DE CATALUÑA						ALBACETE	26,1	12,5			5,5
BARCELONA	27,8	20,5			7	CIUDAD REAL	-	14,4	-		4
GIRONA	27,1	14,4			8	CUENCA	19	11,2	0,7	0,2	4,1
LLEIDA	28,6	12,1			7,9	GUADALAJARA	19,5	11,9	3,3	0,3	3,3
TARRAGONA	26,6	19			-	TOLEDO	22,6	15,1	5,6		3,5
C.A. DE LES ILLES BALEARS						C. DE MADRID					
PALMA DE MALLORCA	29,4	20,8			7,6	MADRID	19	13,5	5		4,3
IBIZA	-	21,8			7,3	C.A. DE CANARIAS					
MAHÓN	29,9	22,5			6,6	LAS PALMAS DE GRAN CANARIA	26,9	22,5		3	8,4
C.A. VALENCIANA						FUERTEVENTURA	26,4	23,4			2,3
ALICANTE	30,5	19,8			7,8	LANZAROTE	25,2	21,1			2,7
CASTELLÓN	29,4	18,1			7,9	SANTA CRUZ DE TENERIFE	30,2	23,6			9,2
VALENCIA	29,8	18,1	1		5,3	EL HIERRO	27,8	24,9			7,2
C.A. DE LA REGIÓN DE MURCIA						LA PALMA	30,1	23,9			9,2
MURCIA	31,4	18,8			8,2	NOTA:					
C.A. DE ANDALUCÍA						(1) Las máximas y precipitaciones del día son de 06 a 18 (hora TMG) de ayer.					
ALMERÍA	28,9	19,1			9	(2) Las mínimas y precipitaciones de la noche son de 18 de ayer a 06 (hora TMG) de hoy.					
CÁDIZ	24,1	21,5	3		-	(3) Las horas de sol son de ayer.					
CÓRDOBA	23,4	17,5	13		3,6	Las unidades utilizadas son: °C para la temperatura y litros por metro cuadrado para la precipitación					
GRANADA	23,9	9,6			2,9	Precipitación: Sin dato es cero. "ip": inapreciable. "-": información no disponible					
HUELVA	-	20,4	-	1	8,2	Temperaturas y horas de sol: "-": información no disponible					

INFORMACIÓN GENERAL A LAS 06 (hora TMG)

En las últimas 24 horas un sistema frontal se ha desplazado por la Península Ibérica de oeste a este dejando el cielo muy nuboso o cubierto en toda la Península, excepto en el litoral mediterráneo. Ha habido precipitaciones generalizadas localmente fuertes y persistentes en puntos de la vertiente atlántica. Se han producido tormentas en Asturias, puntos de Galicia, ambas mesetas y en las comarcas pirenaicas de Huesca y Lérida. Nuboso en Canarias. Poco nuboso o despejada en el resto de España. Brumas en Baleares. Las temperaturas mínimas no han variado de forma significativa. El viento ha soplado de moderado a fuerte del SW en ambas mesetas, Andalucía, Galicia, Asturias, Cantabria y Murcia, moderado del SE en el valle del Ebro y flojo variable en el resto de España.

Teléfonos del servicio de información meteorológica TELETIEMPO: Teletiempos nacional: 906 365 365. Teletiempos provincial: 906 365 3?? (completar con las dos primeras cifras del Código Postal para obtener la información meteorológica de la provincia deseada). Teletiempos marítimo: 906 365 37X donde X puede ser 0 (Baleares), 1 (Mediterráneo), 2 (Cantábrico y Galicia), 3 (Canarias y Andalucía Occidental) y 4 (Atlántico). Teletiempos de montaña: 906 365 38Y donde Y puede ser 0 (Pirineos), 1 (Picos de Europa), 2 (Sierra de Madrid), 3 (Sistema Ibérico) y 4 (Sierra Nevada). Teletiempos internacional: 906 365 388. TARIFAS: normal (0,33 €/min + 0,10 € conexión, IVA incluido); reducida (0,26 €/min + 0,10 € conexión, IVA incluido). La tarifa normal es de lunes a viernes (no festivos en el ámbito nacional), en horario de 8:00 a 20:00 horas; el resto es tarifa reducida.



hPa

1060

1050

1040

1030

1020

1010

1000

990

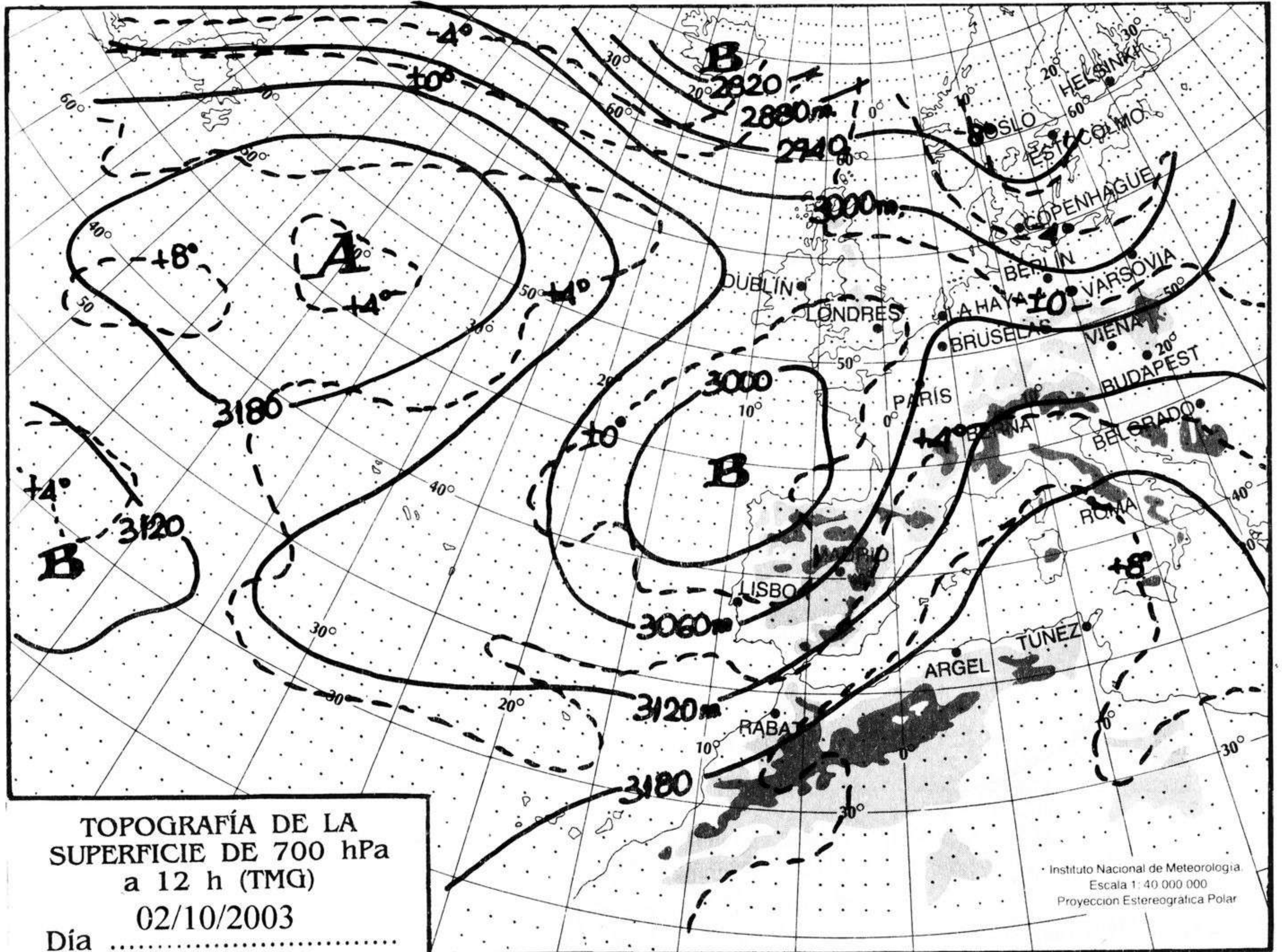
980

970

960

950

940



km./h.

200

190

180

170

160

150

140

130

120

110

100

90

80

70

60

50

40

30

20

10

