

# BOLETÍN Meteorológico



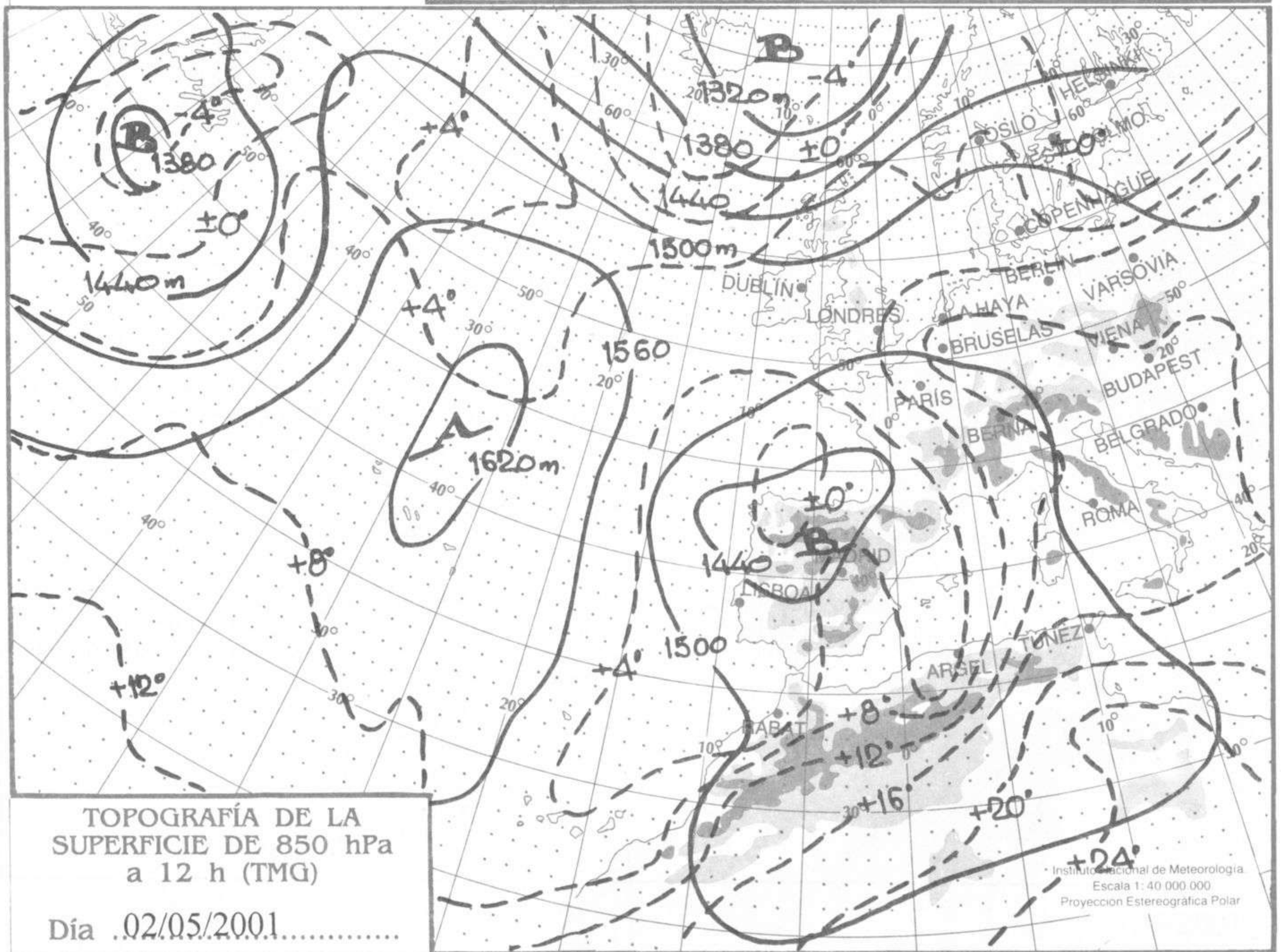
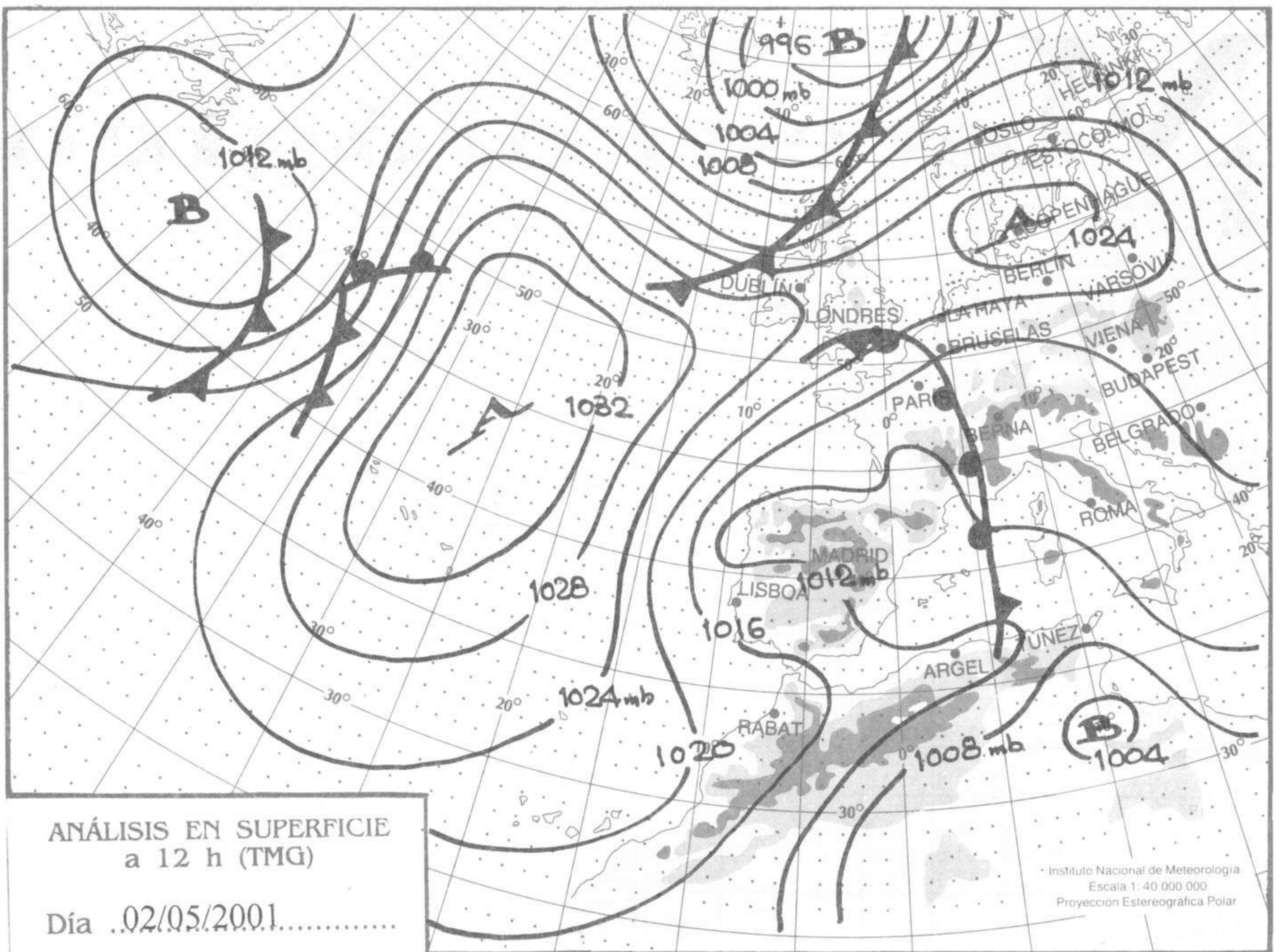
Ministerio de Medio Ambiente  
Instituto Nacional de Meteorología

Número 123. Jueves 3 de mayo de 2001

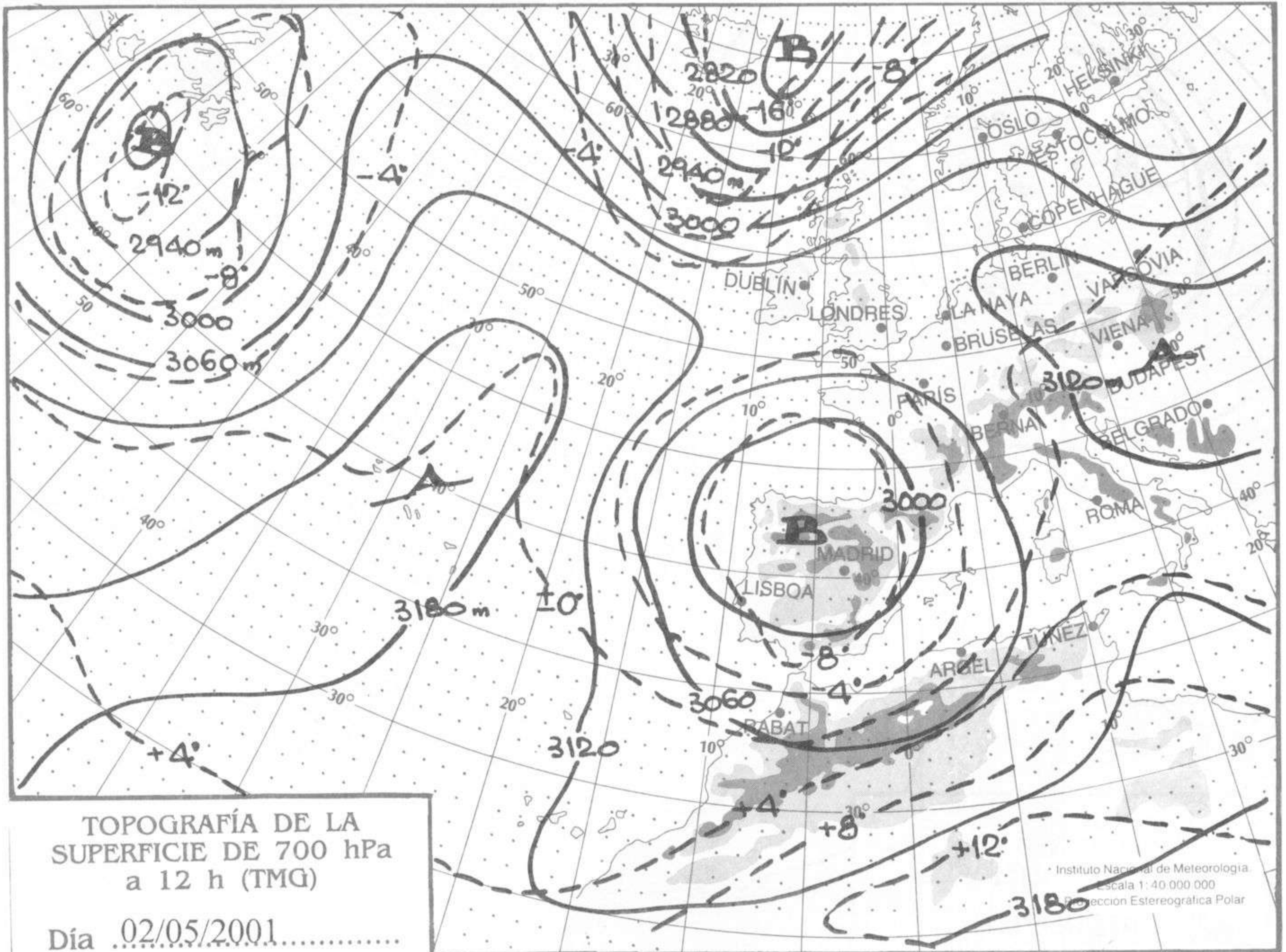
ESTACIONES	TEMPERATURA °C		PRECIPITACIÓN l/m2		HORAS DE SOL (3)	ESTACIONES	TEMPERATURA °C		PRECIPITACIÓN l/m2		HORAS DE SOL (3)
	MÁX (1)	MÍN (2)	DÍA (1)	NOCHE (2)			MÁX (1)	MÍN (2)	DÍA (1)	NOCHE (2)	
<b>C.A. DE GALICIA</b>						JAÉN	12,9	5,5	1	3	2,9
A CORUÑA	16,1	8,4	4	17	-	MÁLAGA	21,1	-	-	-	-
SANTIAGO DE COMPOSTELA	14,9	5,9	3	7	5,0	SEVILLA	20,4	9,9	-	3	7,0
LUGO	13,4	5,6	0,3	6	0,0	<b>CIUDAD A. DE CEUTA</b>					
OURENSE	15,1	7,5	0,9	4	3,5	CEUTA	17,5	12,1	0,2	-	9,7
PONTEVEDRA	16,6	7,5	4	4	5,0	<b>CIUDAD A. DE MELILLA</b>					
<b>C.A. PRINCIPADO DE ASTURIAS</b>						MELILLA	19,4	10,9	-	-	11,4
OVIEDO	15,0	6,4	0,1	8	5,8	<b>C.A. DE EXTREMADURA</b>					
<b>C.A. DE CANTABRIA</b>						BADAJOS	13,5	9,4	2	-	1,6
SANTANDER	14,1	8,8	-	-	3,5	MÉRIDA	14,4	9,0	-	-	-
<b>C.A. DEL PAÍS VASCO</b>						CÁCERES	12,5	6,5	0,1	-	1,5
BILBAO	14,2	5,1	2	-	-	<b>C.A. DE CASTILLA Y LEÓN</b>					
SAN SEBASTIÁN	15,1	8,1	3	-	3,4	ÁVILA	8,9	2,8	1	-	4,7
VITORIA	12,5	2,6	1	0,1	0,5	BURGOS	14,8	1,1	0,4	-	8,7
<b>C.A. DE LA RIOJA</b>						LEÓN	11,5	1,8	-	-	7,6
LOGROÑO	12,4	3,1	2	-	1,3	PALENCIA	11,6	1,1	0,4	-	-
<b>C. FORAL DE NAVARRA</b>						SALAMANCA	11,1	2,4	3	-	1,7
PAMPLONA	14,8	2,8	-	-	4,5	SEGOVIA	11,1	1,1	1	-	7,4
<b>C.A. DE ARAGÓN</b>						SORIA	10,9	2,0	4	3	-
HUESCA	14,1	4,9	-	-	-	VALLADOLID	13,8	2,9	-	-	7,1
TERUEL	11,6	3,6	0,3	3	6,6	ZAMORA	12,1	1,9	2	0,2	2,5
ZARAGOZA	17,1	8,9	-	0,9	7,5	<b>C.A. DE CASTILLA-LA MANCHA</b>					
<b>C.A. DE CATALUÑA</b>						ALBACETE	12,4	3,8	8	0,9	3,7
BARCELONA	15,9	7,6	-	-	5,6	CIUDAD REAL	12,2	6,4	4	2	1,9
GIRONA	15,4	4,1	-	-	0,0	CUENCA	11,1	3,9	-	0,2	-
LLEIDA	18,9	7,4	-	-	10,5	GUADALAJARA	-	-	-	-	-
TARRAGONA	17,5	10,9	-	-	-	TOLEDO	12,8	3,8	7	0,2	2,5
<b>C.A. DE LES ILLES BALEARS</b>						<b>C. DE MADRID</b>					
PALMA DE MALLORCA	-	5,5	-	0,2	4,3	MADRID	11,9	5,0	-	-	4,6
IBIZA	19,4	9,5	0,6	-	-	<b>C.A. DE CANARIAS</b>					
MAHÓN	15,4	10,9	9	-	2,5	LAS PALMAS DE GRAN CANARIA	21,5	16,1	-	-	4,9
<b>C.A. VALENCIANA</b>						FUERTEVENTURA	-	15,5	-	-	7,0
ALICANTE	18,5	11,6	1	-	5,0	LANZAROTE	21,4	15,4	-	-	7,6
CASTELLÓN	18,9	11,1	-	-	10,2	SANTA CRUZ DE TENERIFE	21,5	16,1	-	-	8,2
VALENCIA	18,6	9,9	-	-	7,5	EL HIERRO	18,1	16,9	-	-	1,7
<b>C.A. DE LA REGIÓN DE MURCIA</b>						LA PALMA	19,4	16,1	0,1	0,3	0,5
MURCIA	19,6	8,9	3	1	7,6	<b>NOTA:</b>					
<b>C.A. DE ANDALUCÍA</b>						(1) Las máximas y precipitaciones del día son de 06 a 18 (hora TMG) de ayer.					
ALMERÍA	19,1	11,1	-	-	8,9	(2) Las mínimas y precipitaciones de la noche son de 18 de ayer a 06 (hora TMG) de hoy.					
CÁDIZ	16,9	12,2	-	6	-	(3) Las horas de sol son de ayer.					
CÓRDOBA	18,8	8,1	-	2	5,1	Las unidades utilizadas son: °C para la temperatura y litros por metro cuadrado para la precipitación					
GRANADA	15,1	6,5	-	-	4,8	Precipitación: Sin dato es cero. "ip": inapreciable. "-": información no disponible					
HUELVA	16,4	7,4	-	-	6,0	Temperaturas y horas de sol: "-": información no disponible					

## INFORMACIÓN GENERAL A LAS 06 (hora TMG)

En las últimas 24 horas estuvo nuboso o muy nuboso en toda la Península y archipiélagos con precipitaciones débiles o moderadas que fueron en forma de nieve en las zonas montañosas y en general con carácter tormentoso durante el día. Ligero ascenso de las temperaturas. Los vientos fueron moderados del NE en Canarias, moderados de Poniente en el Estrecho y Mediterráneo andaluz y flojos variables en el resto.



hPa



hPa

