

BOLETIN Meteorológico

MOPT

Ministerio de Obras Públicas y Transportes

MADRID, LUNES, 13 de SEPTIEMBRE de 1993

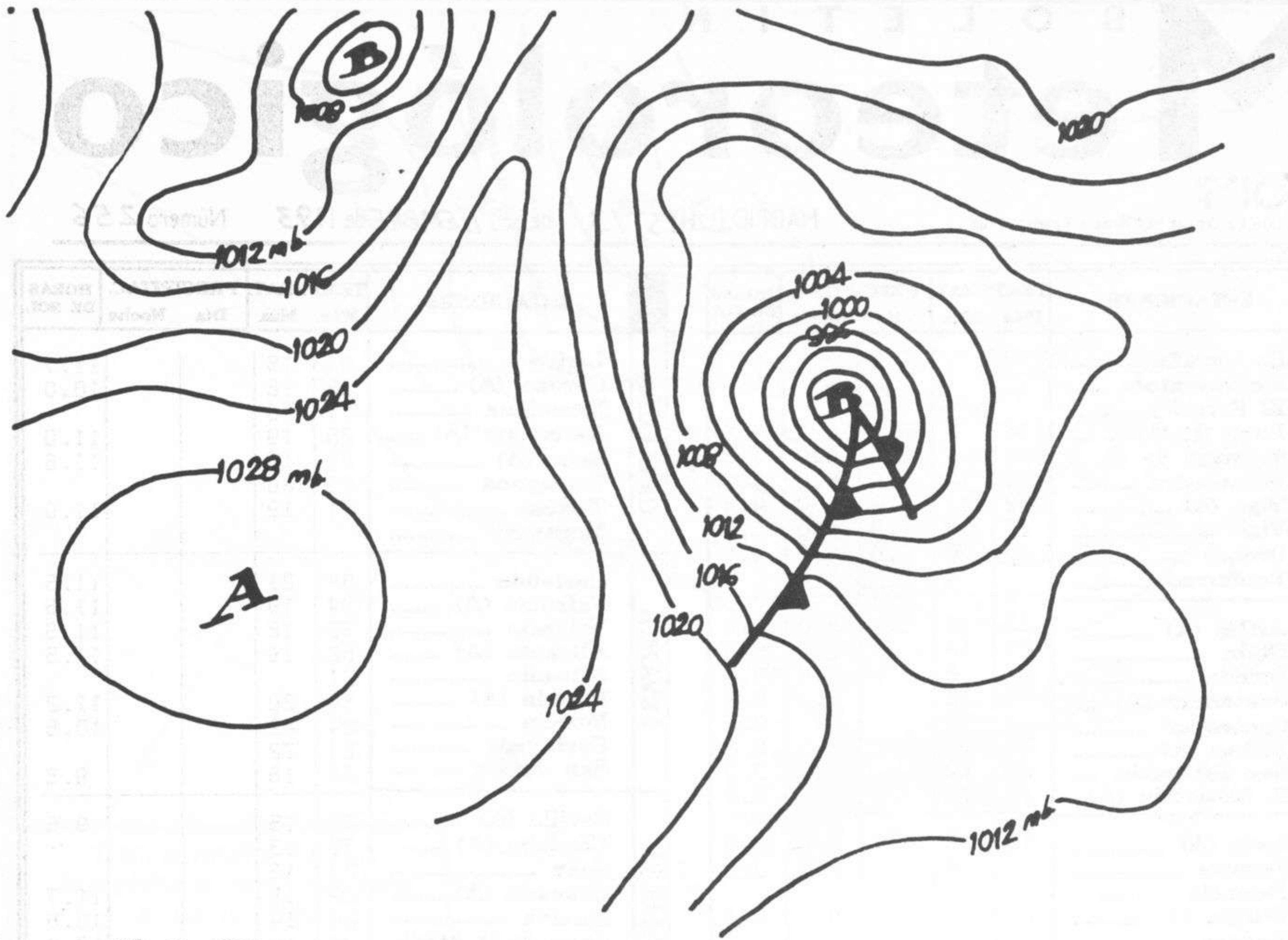
Número 256

ESTACIONES	TEMPERAT.		PRECIPITAC.		HORAS DE SOL	ESTACIONES	TEMPERAT.		PRECIPITAC.		HORAS DE SOL
	Máx.	Mín.	Día	Noche			Máx.	Mín.	Día	Noche	
ZONA NOROESTE						CATALUÑA					
La Coruña	19		7.0			Lérida	31	15			11.7
Monteventoso						Gerona (A)	28	16			10.0
El Ferrol						Barcelona	27	19			
Lugo (P. C.)	16	8	5.0	10.0	2.6	Barcelona (A)	26	19			11.0
Santiago de C. ...	16	8	10.0	5.0	1.3	Reus (A)	27	18			11.6
Pontevedra	19	10	2.0	8.0	3.3	Tarragona	27	20			
Vigo (A)	19	11	5.0	6.0	4.4	Tortosa	31	19			11.0
Vigo	19	13	3.0	5.0	5.4	Montseny					
Orense	20	10	1.0	6.0	4.6						
Ponferrada		7		5.0							
Z. CANTÁBRICA						LEVANTE					
Avilés (A)	22	11	IP	5.0	8.8	Castellón	34	21			11.5
Gijón	25	12		2.0	9.4	Valencia (A)	34	19			11.6
Oviedo	22	2	IP	0.9	10.7	Valencia	35	18			11.3
Santander (A)	27	10		0.3	6.9	Alicante (A)	32	19			11.5
Santander	26	13			6.5	Alicante	31				
Bilbao (A)	28	11			6.3	Murcia (A)	34	20			11.2
San Sebastián	26	12			7.7	Murcia	34	22			10.6
S. Sebastián (A) ..	29	14			8.1	Cartagena	27	22			
						San Javier	29	18			9.8
CUENCA DEL DUERO						ANDALUCÍA					
León (A)	18	5	0.8	1.0	6.4	Sevilla (A)	32	15			9.6
Zamora		8		2.0	8.4	Córdoba (A)	32	13			
Palencia						Jaén	27	12			
Burgos (A)	22	6		0.7	6.3	Granada (A)	29	15			11.7
Burgos						Huelva	28	14			10.8
Valladolid (A)	21	6	0.7	0.2	5.9	Jerez de la Front. ..	28	14			10.4
Valladolid	23	8	IP	IP	8.6	Cádiz	23	18			
Soria	23	6		0.8	10.0	Tarifa	22	16			10.1
Salamanca						Málaga (A)	34	19			11.2
Salamanca (A)	22	8	IP	0.2	10.0	Almería (A)	28	17			11.4
Ávila	21	5		0.7	10.5						
Segovia	23	7		0.4	9.9	BALEARES					
						Palma de M. (A)	28	18			10.4
C. TAJO / GUADIANA						Mahón (A)	27	23			11.5
Navacerrada	15	-1	0.7	0.8	7.8	Ibiza (A)	28	22			10.7
Madrid/Barajas	25	10			10.4						
Madrid (C. Univ.) ..	26	11				CANARIAS					
Madrid (Retiro) ..	24	12				Sta. C. Tenerife ..	26	21			10.6
Guadalajara	26	10			10.7	Tenerife Norte (A) ..	22	17		2.0	6.3
Toledo	26	12			9.2	Tenerife Sur (A) ..	27	21			2.3
Cuenca	25	8			8.6	Izaña	13	6			8.1
Molina de Aragón ..	23	8			10.5	Las Palmas (A) ..	27	21			7.8
Ciudad Real	27	11			10.1	Fuerteventura (A) ..	28	22			7.3
Albacete (A)	27	11			11.3	Lanzarote (A)	26	22			7.4
Cáceres	23	12	IP			La Palma (A)	26	22			9.8
Badajoz (A)	27	14				Hierro (A)					
CUENCA DEL EBRO						EXTREMADURA					
Vitoria (A)	25	9			8.9	Ceuta	28	18			10.7
Logroño						Melilla	30	21			11.7
Logroño (A)	28	11			10.7						
Pamplona	28	12			4.0						
Huesca (A)	28	12		IP	10.2						
Daroca	26	12			10.2						
Zaragoza (A)	32	16			9.5						
Zaragoza	32	16									
Calamocha	25	9			11.4						
Teruel	27	11			9.9						

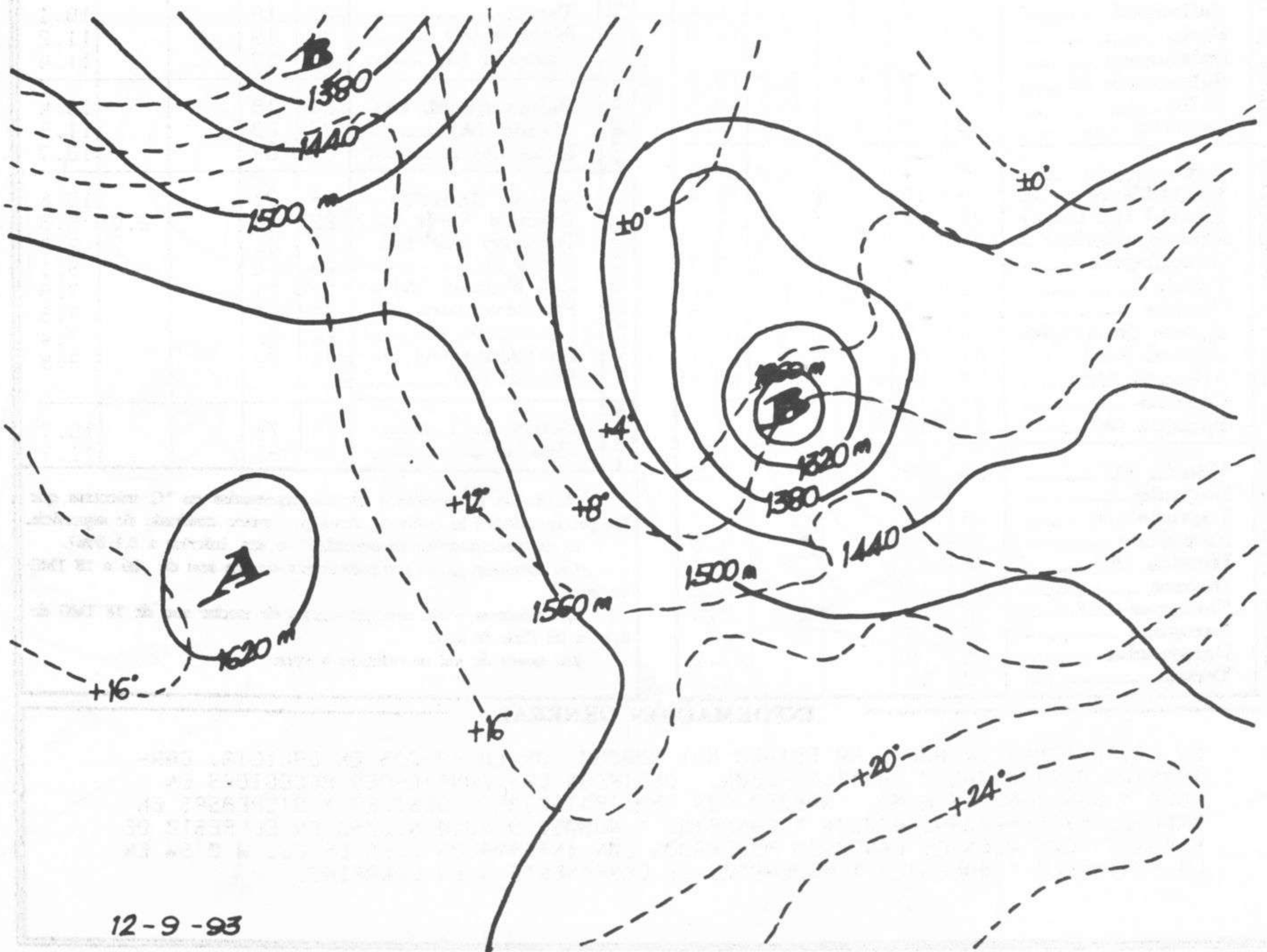
NOTA: Las temperaturas vienen expresadas en °C, mientras que las precipitaciones lo están en litros por metro cuadrado de superficie. IP es "precipitación inapreciable", o sea, inferior a 0,1 l/m². Las máximas y las precipitaciones de día son de 06 a 18 TMG de ayer. Las mínimas y las precipitaciones de noche son de 18 TMG de ayer a 06 TMG de hoy. Las horas de sol se refieren a ayer.

INFORMACIÓN GENERAL

EN LAS ÚLTIMAS 24 HORAS HA ESTADO MUY NUBOSO CON CHUBASCOS EN GALICIA, CANTÁBRICO OCCIDENTAL Y CASTILLA-LEÓN. DESTACAN LAS CANTIDADES RECOGIDAS EN LUGO Y SANTIAGO 15 L/M². NUBOSO CON PRECIPITACIONES DÉBILES Y DISPERSAS EN MADRID, EXTREMADURA, ARAGÓN Y CANARIAS Y NUBOSO O POCO NUBOSO EN EL RESTO DE ESPAÑA. LOS VIENTOS HAN SIDO MODERADOS CON INTERVALOS FUERTES DEL W O SW EN LA PENINSULA Y BALEARES Y MODERADOS DE COMPONENTE N EN CANARIAS.

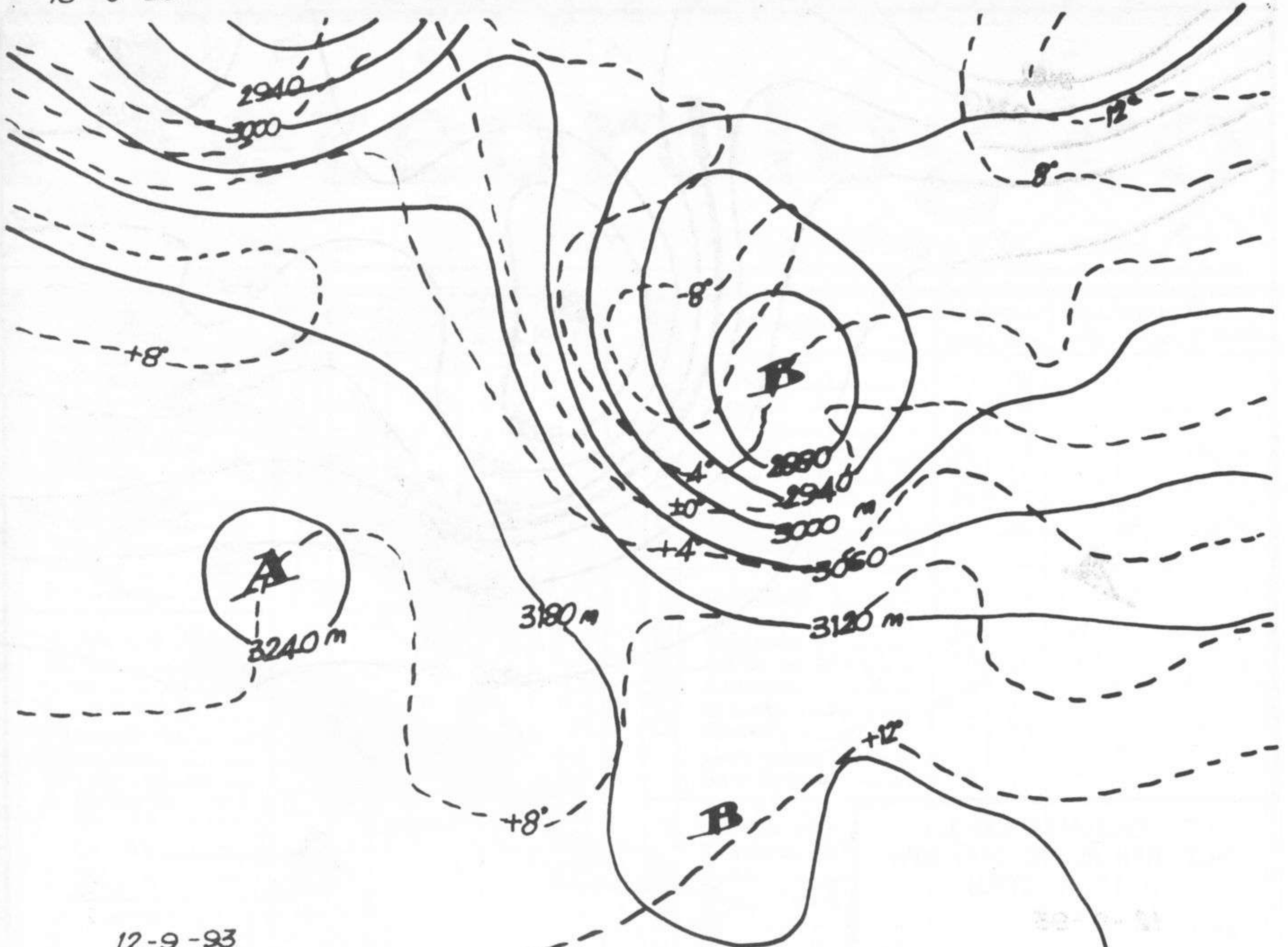


12-9-93

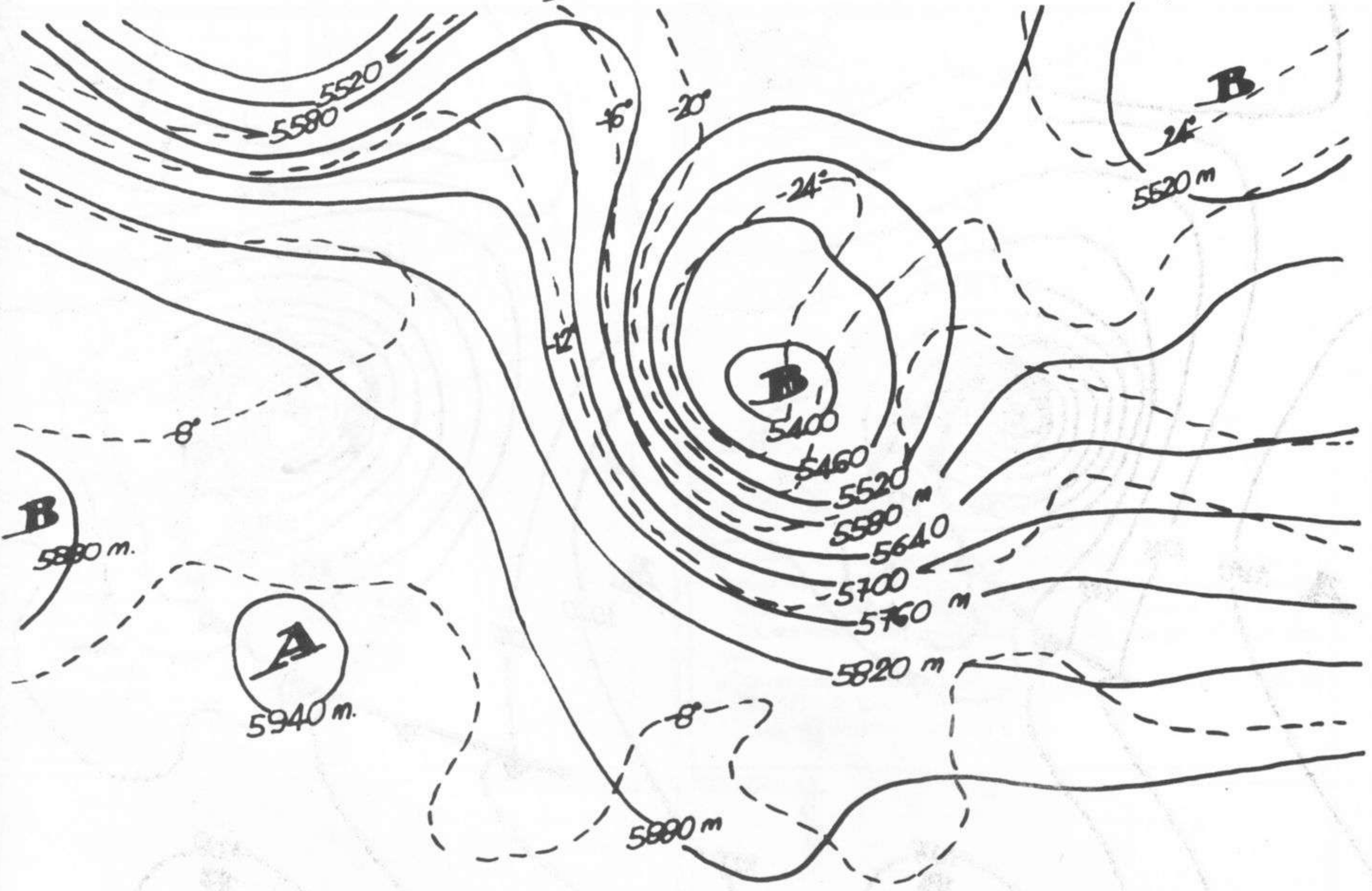


12-9-93

13-9-93



12-9-93



12-9-93

