



# BOLETIN METEOROLOGICO DIARIO

MADRID, DOMINGO 2 de DICIEMBRE de 1.990 Núm. 337

Sec. de Documentación del Instituto Nacional de Meteorología, Ciudad Universitaria, Apartado de Correos 285, Madrid (España)  
Teléf.: \*(341) (91) 581 96 30 - Fonometeo Madrid (información local zona Centro): 094 - Fonometeo España: (91) 532 69 40

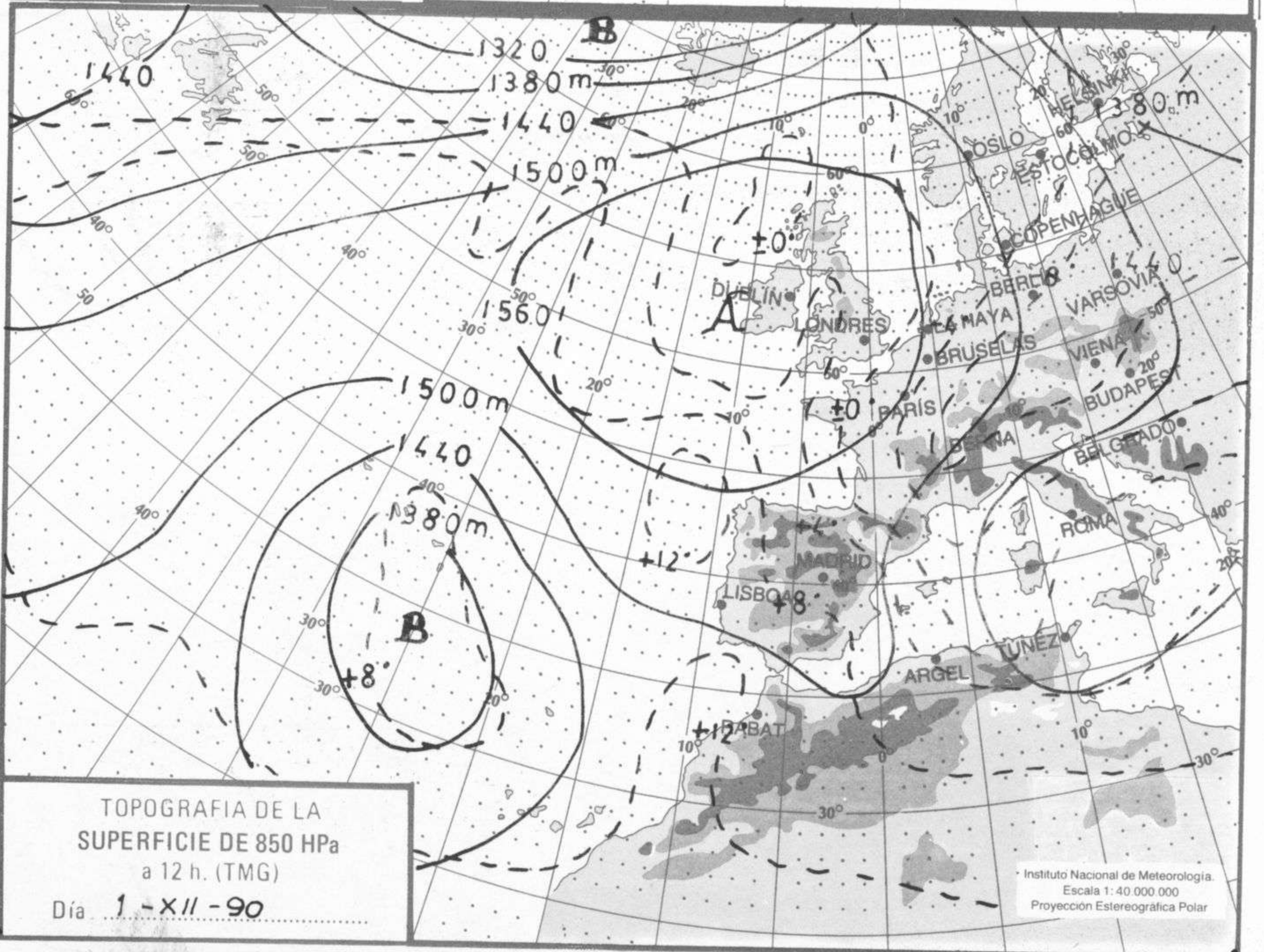
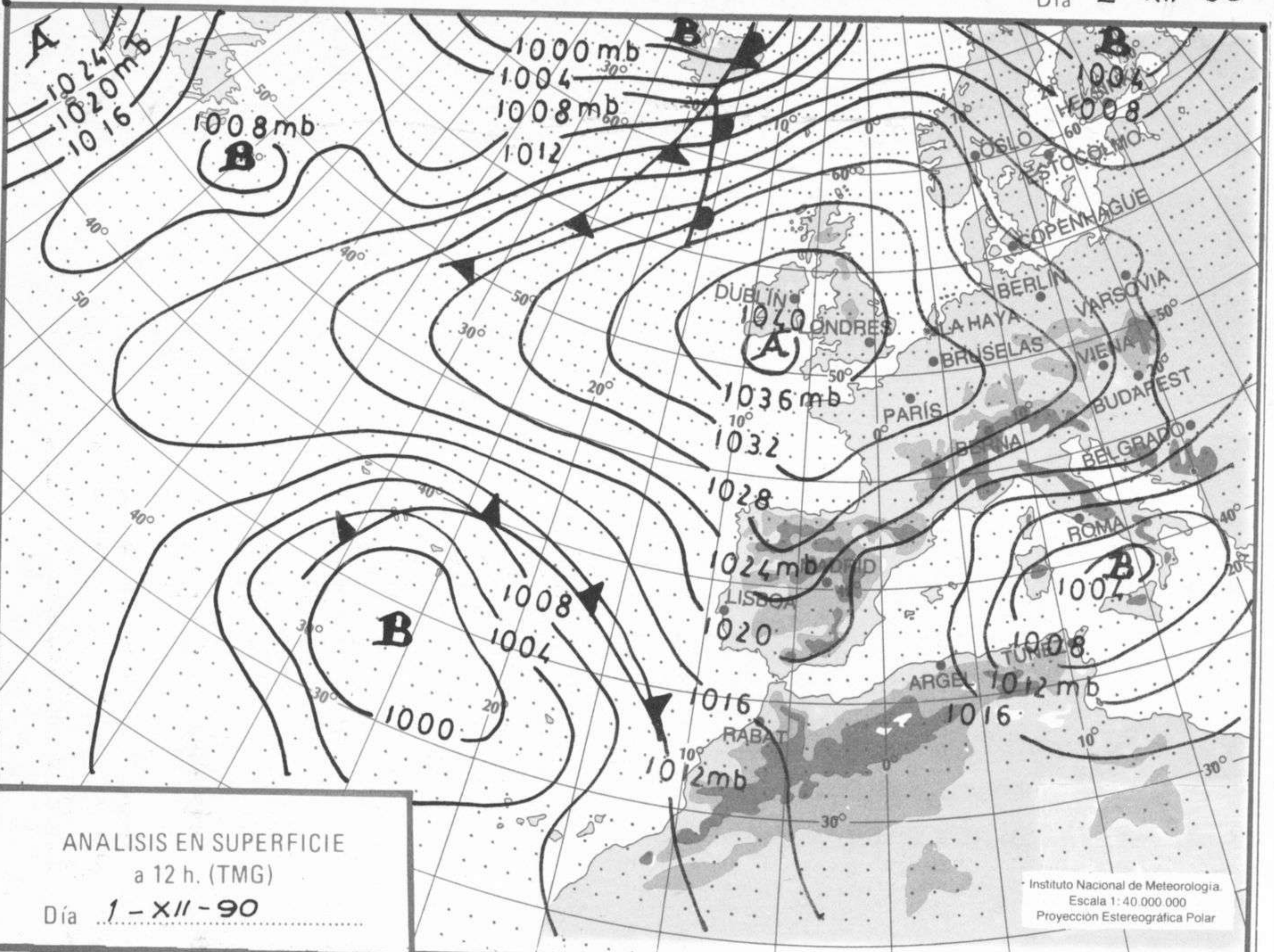
ESTACIONES	TEMPERA MAX MIN	PRECIPITA DIA NOC	HORS SOL	ESTACIONES	TEMPERA MAX MIN	PRECIPITA DIA NOC	HORS SOL
LA CORUÑA	14	7	8.7	LERIDA	-4		8.5
MONTEVENTOSO		6	8.4	GERONA (A)	12	-2	7.5
EL FERROL		8		BARCELONA			
LUGO (P.C.)		1	8.2	BARCELONA (A)		3	7.2
SANTIAGO DE C.	12	3	8.3	REUS (A)	12	-1	7.3
PONTEVEDRA	13			TARRAGONA			
VIGO (A)	12	4	8.2	TORTOSA	15	5	8.6
VIGO	14			MONTSENY			
ORENSE	13	-2	5.6	CASTELLON	15		
PONFERRADA	8			VALENCIA (A)	14	3	8.8
AVILES (A)	11	5	7.7	VALENCIA	16	5	8.5
GIJON	12	2	8.3	ALICANTE (A)	17	8	9.0
OVIEDO	10	0	8.2	ALICANTE	17		
SANTANDER (A)	12			MURCIA (A)	17		
SANTANDER	12	4	6.2	MURCIA	18	3	
BILBAO (A)	11	-1	6.5	CARTAGENA		7	
SAN SEBASTIAN	7	0	7.1	SAN JAVIER	17	6	8.6
S. SEBASTIAN (A)	10			SEVILLA (A)	16	6	8.4
LEON (A)	8	-3	8.9	CORDOBA (A)	14	2	9.0
ZAMORA	8	-1	7.3	JAEN			
PALENCIA				GRANADA (A)	12	-1	7.8
BURGOS (A)	4	-2	5.5	HUELVA	16	6	8.7
BURGOS				JEREZ FRONT (A)	16	3	9.0
VALLADOLID (A)	7	-3		CADIZ			
VALLADOLID	7	-1	8.3	TARIFA	15	15	7.8
SORIA	7	1	9.1	MALAGA (A)	16	4	8.7
SALAMANCA				ALMERIA (A)	17	8	9.0
SALAMANCA (A)	7	-3	7.0	PALMA DE M. (A)	12	8	3.8
AVILA	4	-7	7.5	MAHON (A)	11	7	4.6
SEGOVIA	59	-4	5.9	IBIZA (A)	17	7	6.5
NAVACERRADA	5	-1	8.2	S.C. TENERIFE	22	19	8.0
MADRID/BARAJAS	15	-2	7.6	TENERIFE NOR (A)	18	14	17.0
MADRID (C.UNIV)	15	-2		TENERIFE SUR (A)	23	18	10.0
MADRID (RETIRO)	13	2	8.8	IZABA	10	3	13.0
GUADALAJARA	14			LAS PALMAS (A)	24	20	7.0
TOLEDO	14	-1	8.8	FUERTEVENTUR (A)	25	18	9.4
CUENCA	12	-5	8.8	LANZAROTE (A)	24	19	0.3
MOLINA DE ARA.				LA PALMA (A)	22	20	9.0
CIUDAD REAL	11	-1	8.5	HIERRO (A)			
ALBACETE (A)	8	-3	8.5	CEUTA	17	15	
CACERES	11	2	8.8	MELILLA	17	12	
BADAJOZ (A)		0	7.2				
VITORIA (A)	7	-3	4.1				
LOGROÑO							
LOGROÑO (A)	9	1	8.2				
PAMPLONA	7	-2	7.0				
HUESCA (A)	14	-2	8.8				
DAROCA	9						
ZARAGOZA (A)	10	2	8.8				
ZARAGOZA							
CALAMOCHA	7	-8	7.1				
TERUEL	9	-7	8.0				

NOTA: LAS MAXIMAS Y PRECIPITACIONES (DIA) SON DE 06 A 18 (TMG) DE AYER LAS MINIMAS Y PRECIPITACIONES (NOCHE) SON DE 18 (TMG) DE AYER A 06 (TMG) DE HOY. LAS HORAS DE SOL SON DE AYER.

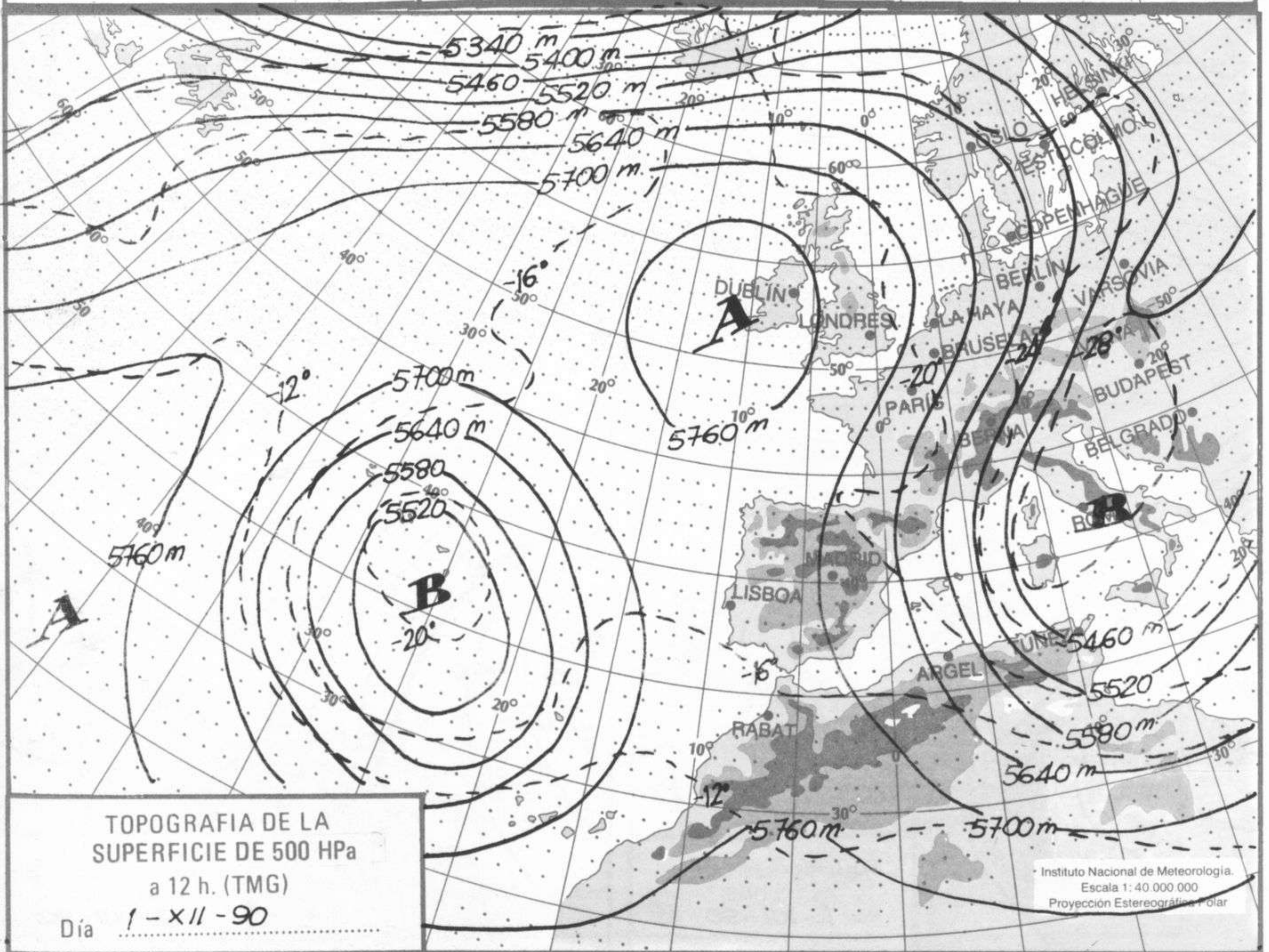
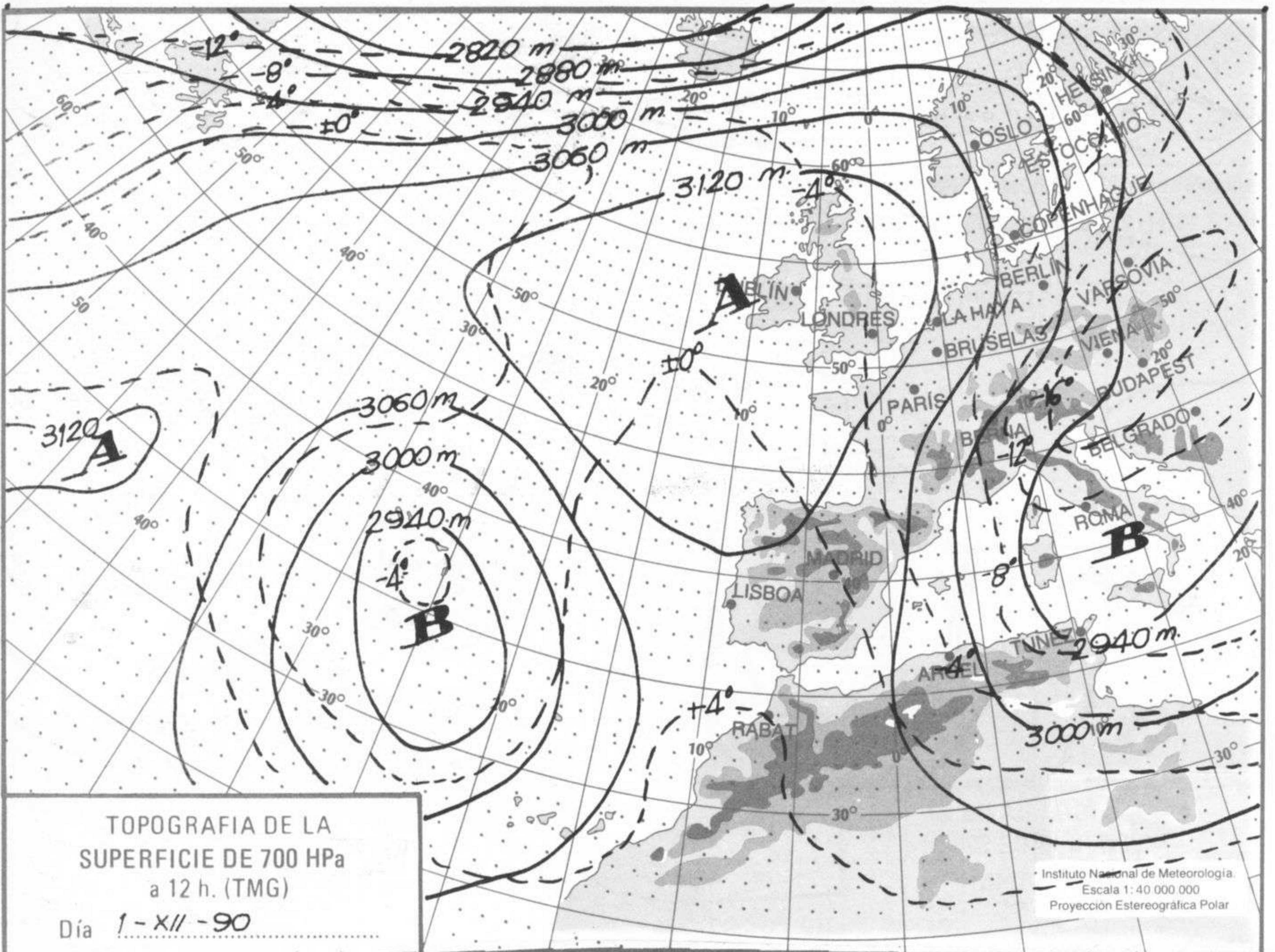
**I N F O R M A C I O N  
G E N E R A L**

DURANTE LAS ULTIMAS 24 HORAS SOLO SE REGISTRARON PRECIPITACIONES EN CANARIAS. ENTRE LAS CANTIDADES RECOGIDAS DESTACAN 11 L/M2 EN TENERIFE SUR (A) Y 9 L/M2. EN SANTA CRUZ DE TENERIFE Y EN LA PALMA (A). PREDOMINARON LOS CIELOS NUBOSOS EN LEVANTE, EL GUADALQUIVIA, GOLFO DE CADIZ, BALEARES Y CANARIAS. POCO NUBOSO O DESPEJADO EN EL RESTO.

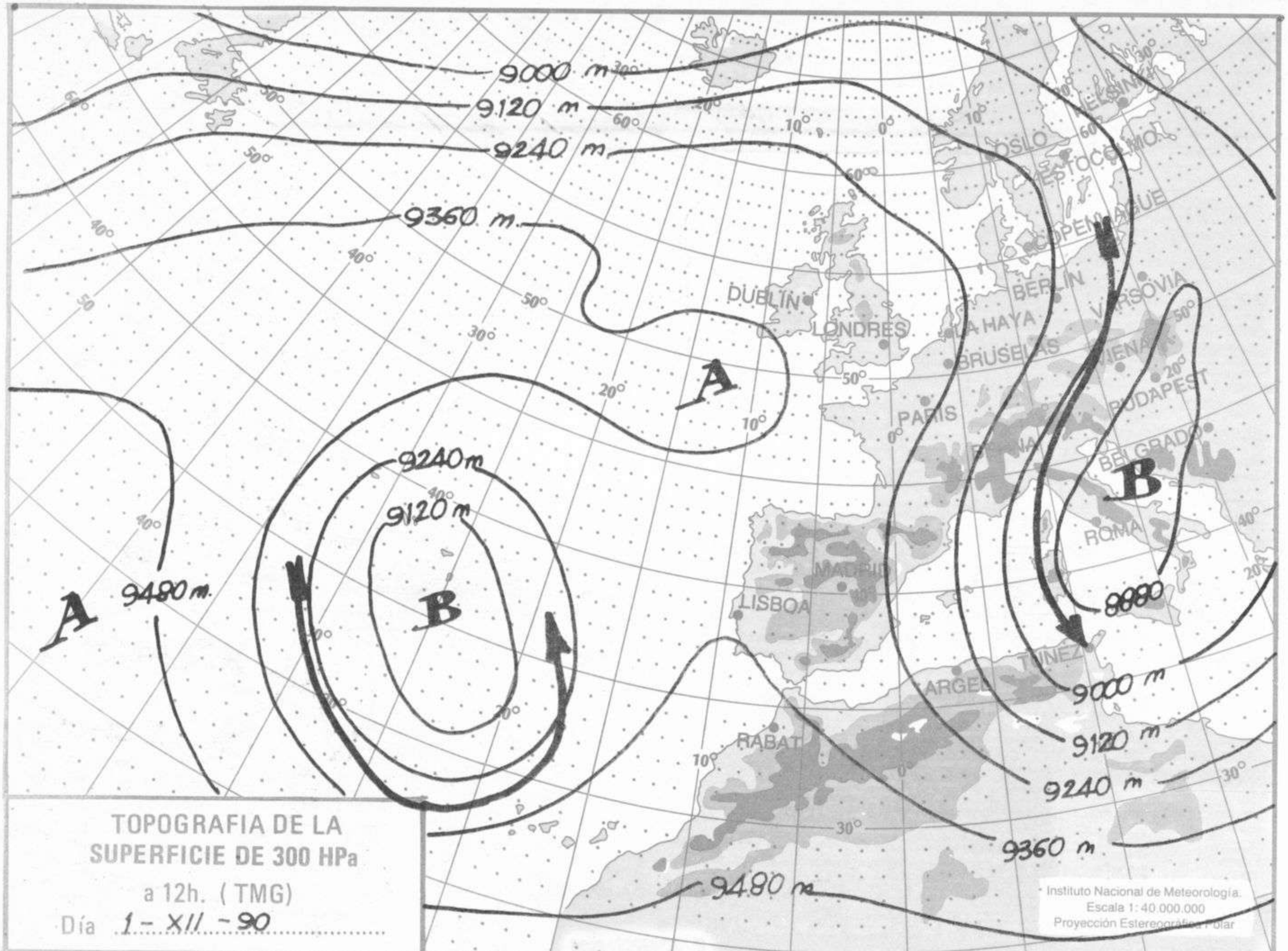






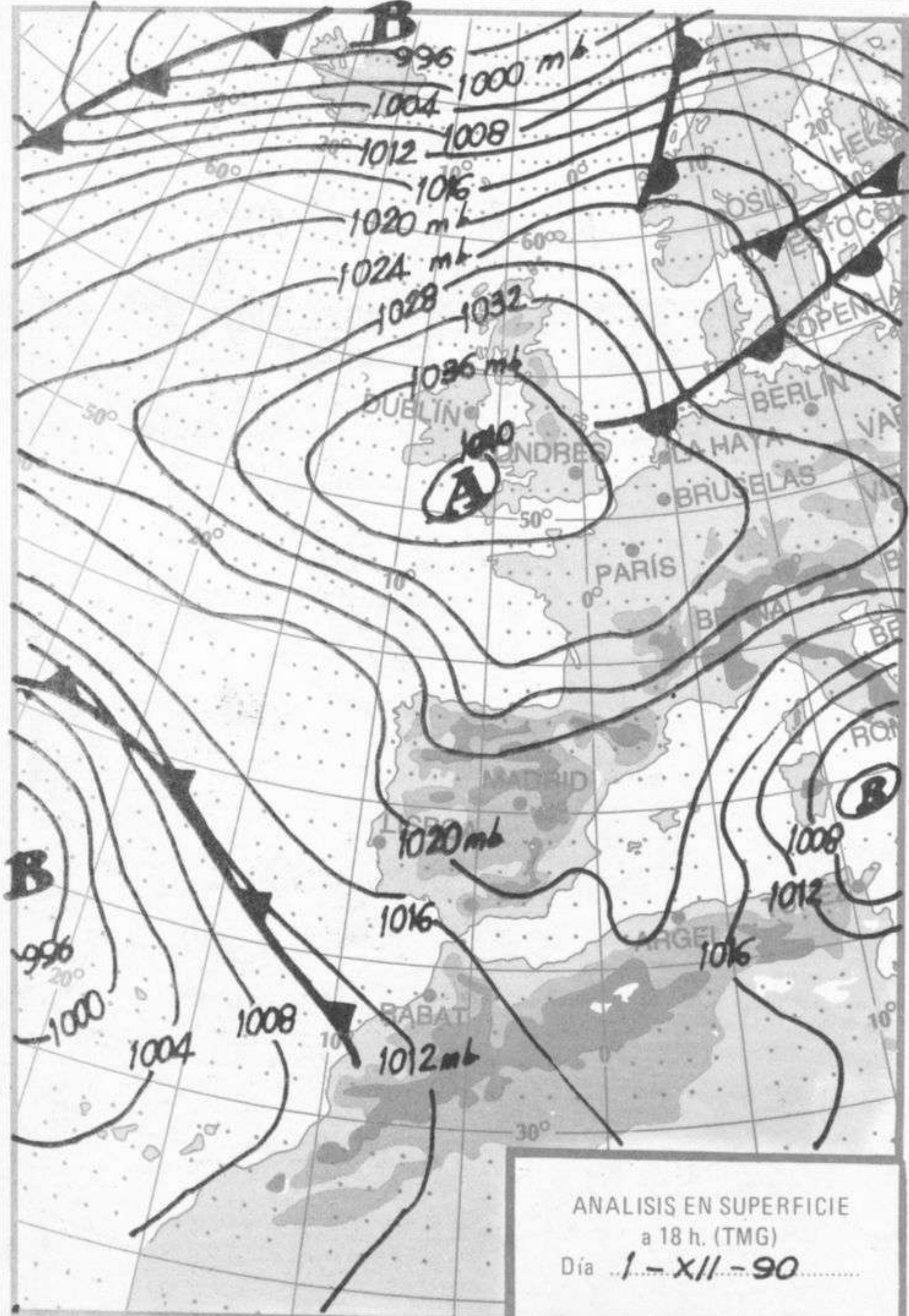




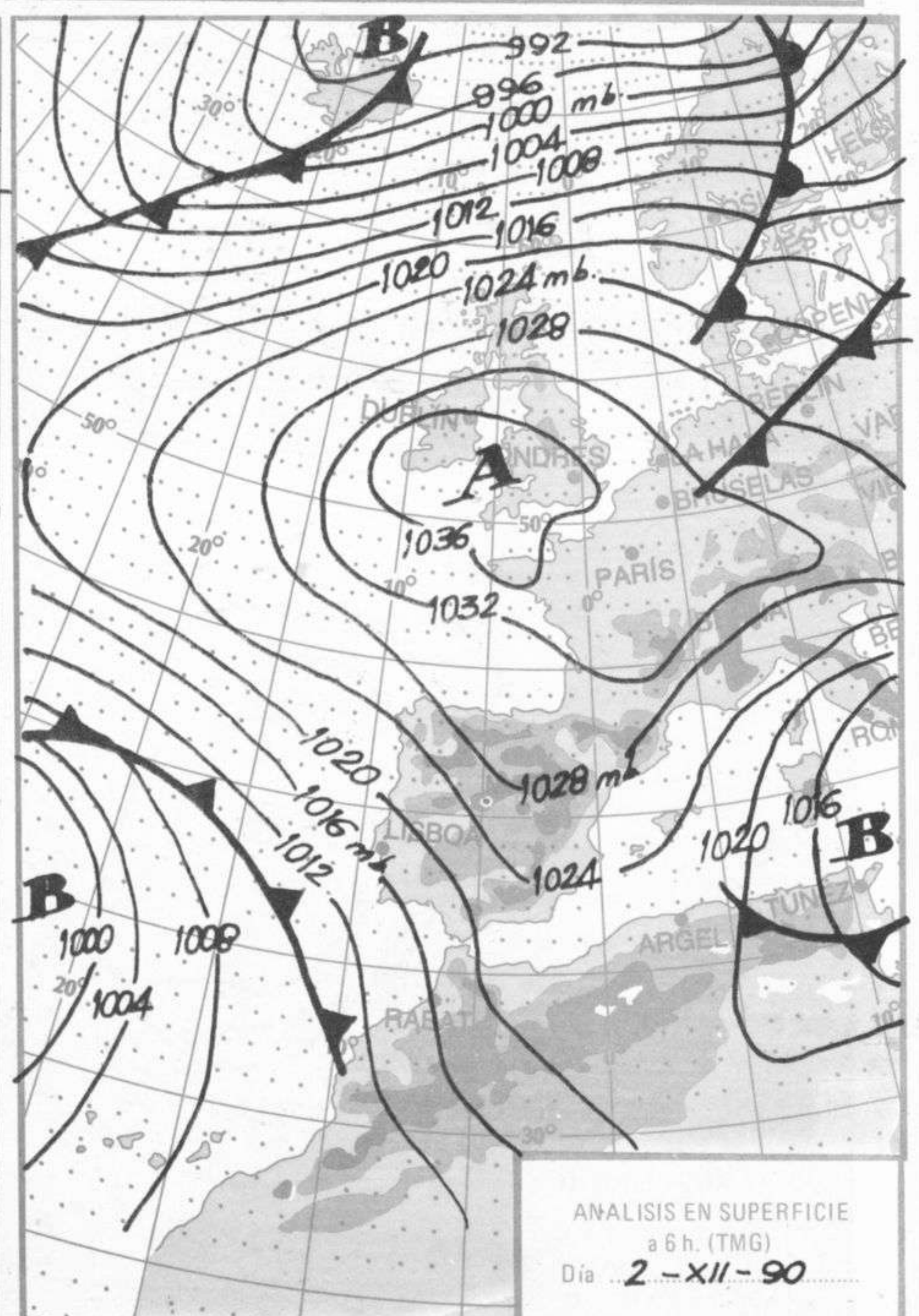


TOPOGRAFIA DE LA SUPERFICIE DE 300 HPa  
a 12h. (TMG)  
Día 1 - XII - 90

Instituto Nacional de Meteorología.  
Escala 1: 40 000 000  
Proyección Estereográfica Polar



ANALISIS EN SUPERFICIE  
a 18 h. (TMG)  
Día 1 - XII - 90



ANALISIS EN SUPERFICIE  
a 6 h. (TMG)  
Día 2 - XII - 90