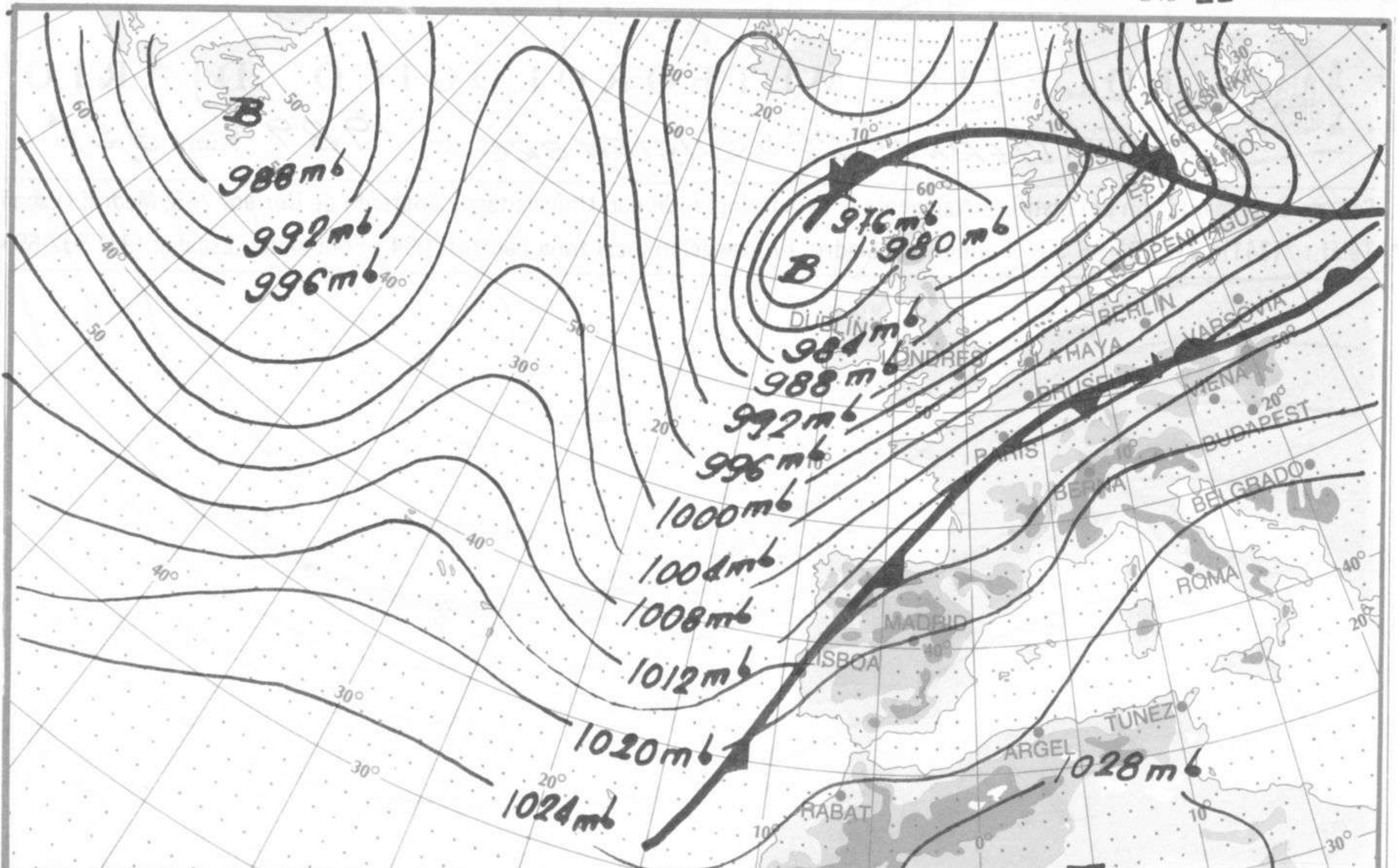




BOLETIN METEOROLOGICO DIARIO

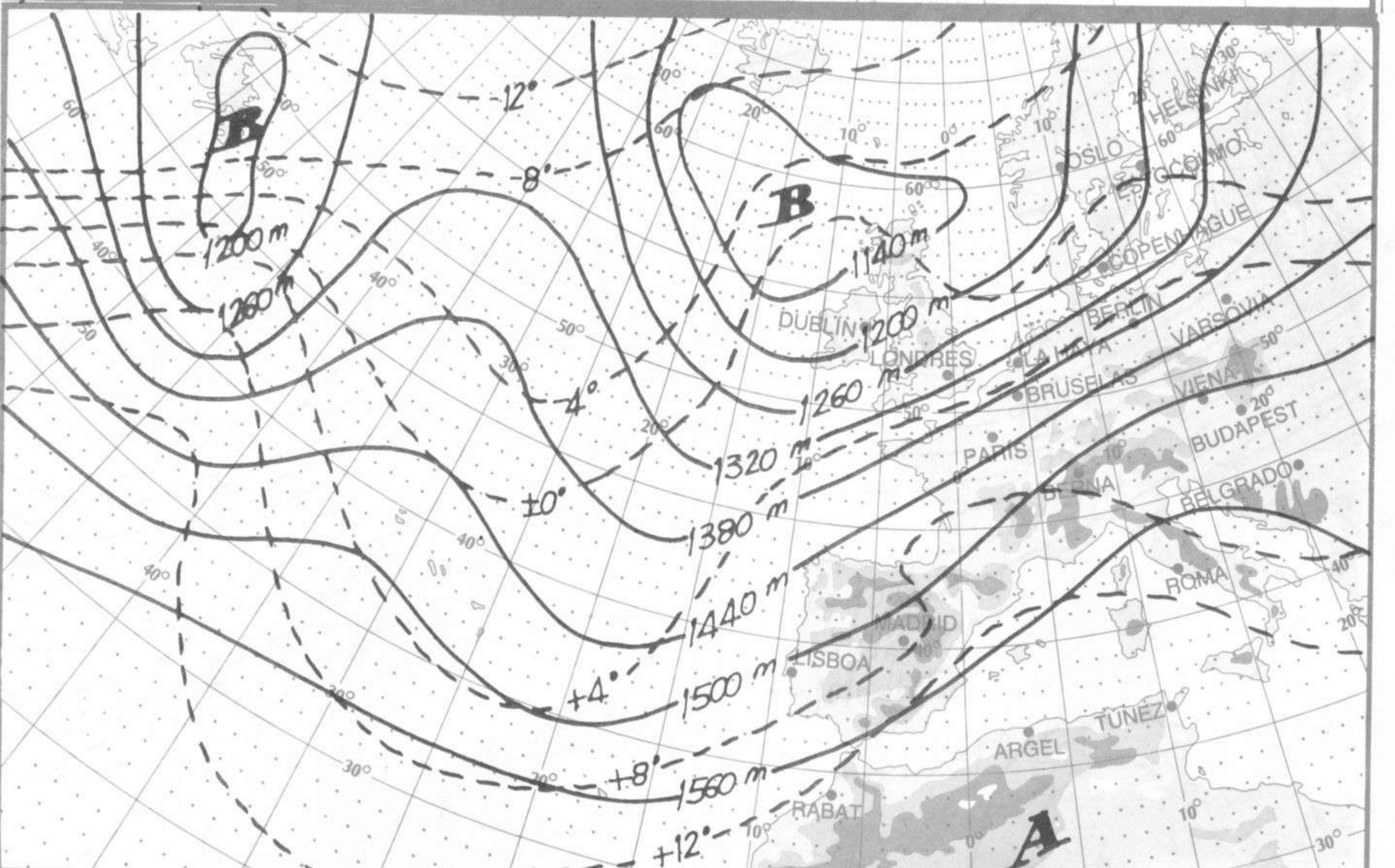
MADRID, *VIERNES 22* de *DICIEMBRE* de *1989* Núm. *356*

Sec. de Documentación del Instituto Nacional de Meteorología, Ciudad Universitaria, Apartado de Correos 285, Madrid (España)
Teléf.: *(341) (91) 581 96 30 - Fonometeo Madrid (información local zona Centro): 094 - Fonometeo España: (91) 532 69 40



ANALISIS EN SUPERFICIE
a 12 h. (TMG)
Día 21-XII-89

Instituto Nacional de Meteorología
Escala 1:40 000 000
Proyeccion Estereografica Polar



TOPOGRAFIA DE LA
SUPERFICIE DE 850 HPa
a 12 h. (TMG)
Día 21-XII-89

Instituto Nacional de Meteorología
Escala 1:40 000 000
Proyeccion Estereografica Polar

