



BOLETIN METEOROLOGICO DIARIO

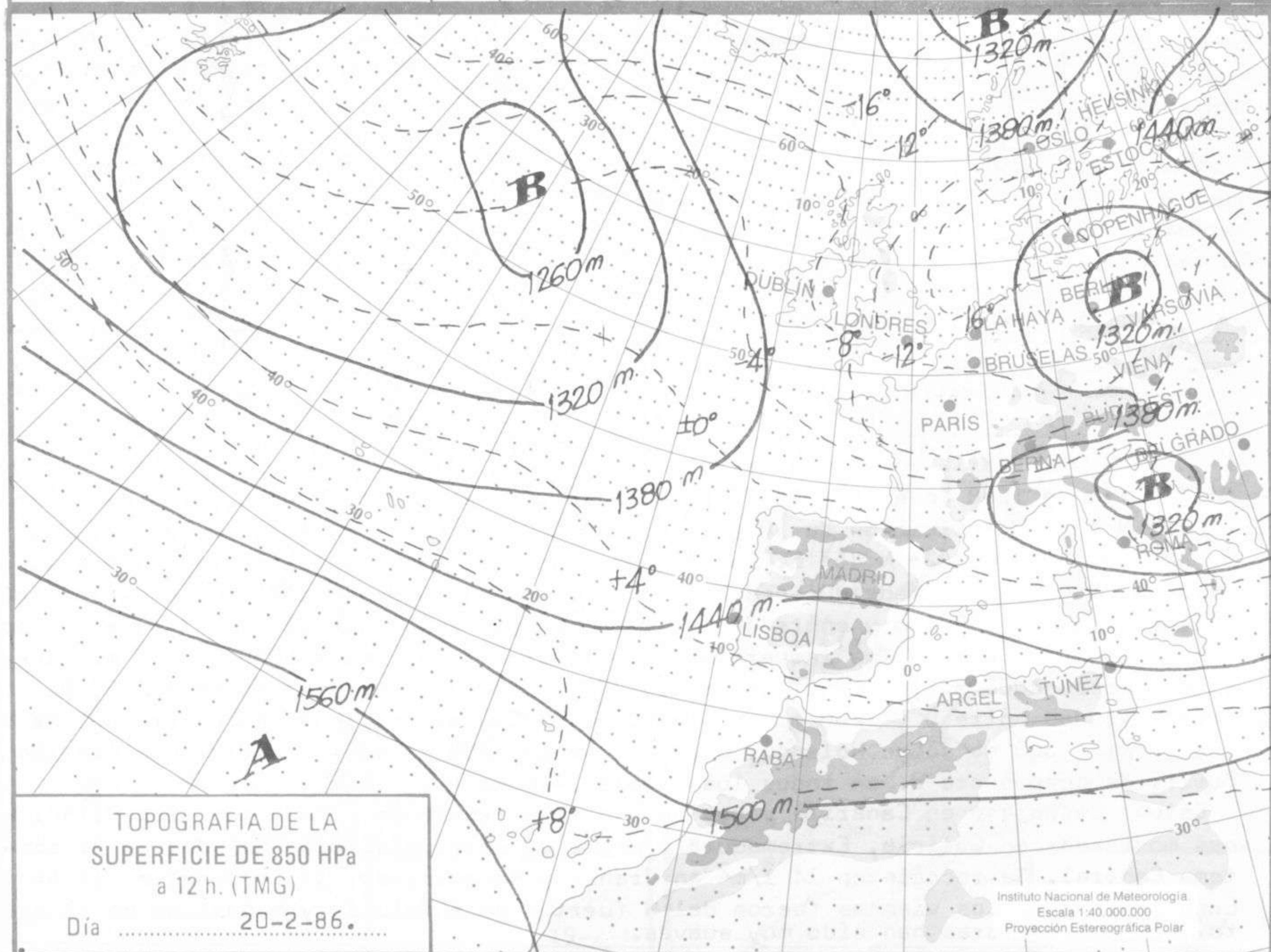
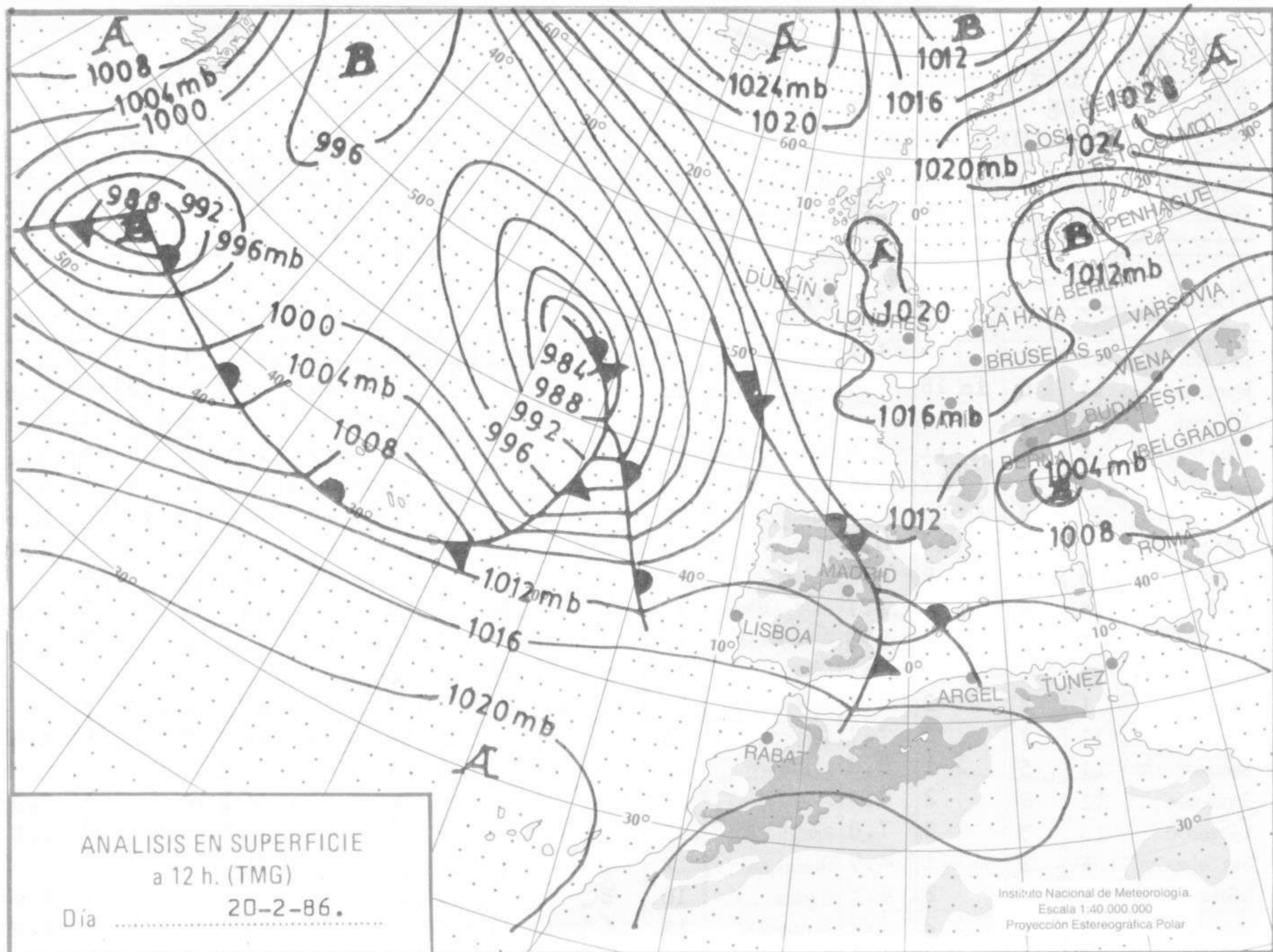
MADRID, VIERNES 21 de FEBRERO de 1.986. Núm. 52.

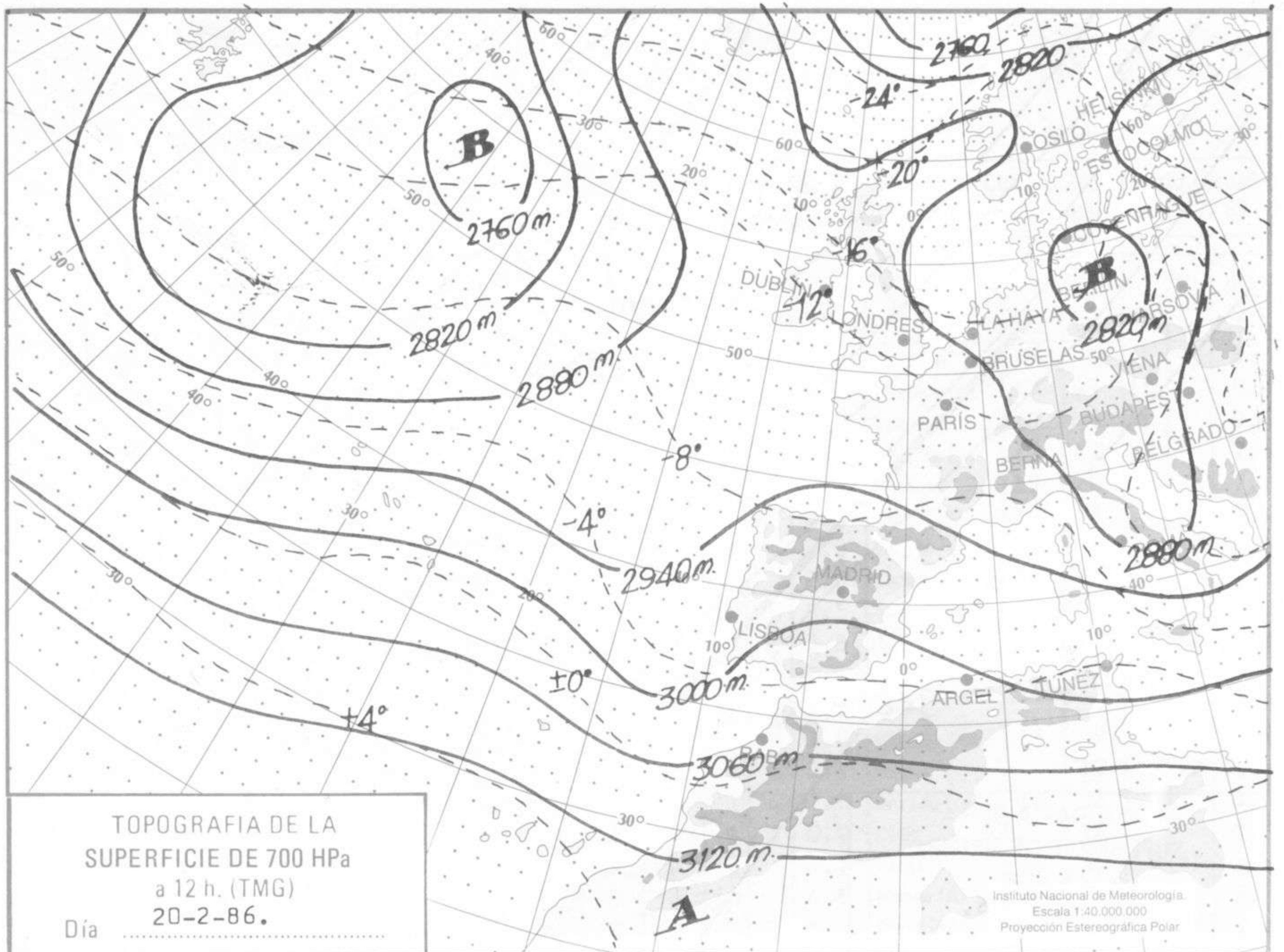
Sec. de Publicaciones del Instituto Nacional de Meteorología, Ciudad Universitaria, Apartado de Correos 285, Madrid (España)
Teléf.: *(341) (91) 244 35 00 - Fonometeo Madrid (información local zona Centro): 094 - Fonometeo España: (91) 232 69 40

Estaciones	Temperatura		Precipitación		Horas de sol	Estaciones	Temperatura		Precipitación		Horas de sol	Estaciones	Temperatura		Precipitación		Horas de sol								
	Máx.	Min.	Día	Noche			Máx.	Min.	Día	Noche			Máx.	Min.	Día	Noche									
La Coruña ...	17	8		8	5.2	Navacerrada	0	-5	1	14	0.0	Castellón ...	13	6			3.1								
Monteventoso	14	6	ip	18	5.1	Madrid/Barajas	11	7	1	7	1.4	Valencia (A)	16	11	ip	ip	1.1								
El Ferrol ...	16	8		7		Madrid (C.Un.)	11	5	2	4	1.0	Valencia ...	15	9	1	1	3.2								
Lugo (P.C.) ...	14	4		11	6.8	Madrid (Retiro)	9	5	1	5	1.1	Alicante (A)	18	11	2	ip	1.1								
Santiago de C.	13	5		17	5.2	Guadalajara...						Alicante ...	17	10	3	4	5.4								
Pontevedra ...	13	8	ip	23	6.0	Toledo ...	11	7	1	3	0.7	Murcia (A) ...	20	13	ip		8.5								
Vigo (A) ...	12	7	ip	14	0.7	Cuenca ...	8	5	2	10	0.4	Murcia ...	20	12			8.4								
Vigo ...	13	9	ip	9	0.0	Molina de A.	7	3		4	0.0	Cartagena ...	14	11		ip									
Orense ...	14	6	ip	14	2.7	Ciudad Real	12	7	1	10	1.1	San Javier ...	18	11	ip	5	8.9								
Ponferrada ...	10	4	ip	9	5.5	Albacete (A)	12	7	2	ip	0.2	Sevilla (A) ...	17	12		7	2.8								
Avilés (A) ...	11	7		3	X	Cáceres ...	12	9	9	12	0.0	Córdoba (A)													
Gijón ...	11	7		2	7.8	Badajoz (A)	15	11	ip	13	2.3	Jaén ...	13	4	2	17									
Oviedo ...	11	7		3	7.7	Vitoria (A) ...	8	1		2	3.6	Granada (A)	14	8	1	11	5.5								
Santander (A)	11	5		1	8.3	Logroño ...	10	1		ip	8.5	Huelva ...	16												
Santander ...	11	6		2	9.3	Logroño (A)	11	3		ip	8.5	Jerez de la F.(A)	16	14		X	2.3								
Bilbao (A) ...	13	3		3	7.8	Pamplona ...	10	6		1	7.7	Cádiz ...	16	15		5	4.5								
San Sebastián	6	3		1	4.9	Huesca (A) ...	12	1		9	9.8	Tarifa ...	15		3										
S.Sebastián (A)	9	1		2	4.9	Daroca ...	10	6		ip	6.4	Málaga (A) ...	19	12		1	4.4								
León (A) ...	9	1		2	7.2	Zaragoza (A)	11	4		1	8.8	Almería (A)	17	11	1		4.9								
Zamora ...	10	4		3	1.4	Zaragoza ...	13	4		X		Palma de M.(A)	14	6			3.3								
Palencia ...						Calamocha ...	9	3		1	0.9	Mahón (A) ...	13	7		ip	6.5								
Burgos (A) ...						Teruel ...	10	-1		ip		Ibiza (A) ...	14	12	ip	ip	0.4								
Burgos ...						Lérida ...	13	0		ip	8.6	S.C.de Tenerife	22	14			4.5								
Valladolid (A)	9	2		4	3.7	Gerona (A) ...	12	-3			8.0	Tenerife Norte(A)	17												
Valladolid ...	11	4		9	3.4	Barcelona ...	14	4				Tenerife Sur (A)	22	16		ip	7.7								
Soria ...	9	1		5	7.6	Barcelona (A)	15	1			9.5	Izaña ...													
Salamanca ...						Reus (A) ...	14	1			6.7	Las Palmas (A)	22	14			3.5								
Salamanca (A)	9	4	3	4	0.4	Tarragona ...	15	3			8.0	Fuerteventura(A)	22	14			6.1								
Avila ...	8	2	2	1	1.1	Tortosa ...	16	3		1	5.5	Lanzarote (A)	23	12			8.5								
Segovia ...	8	3	ip	4	0.8	Montserrat ...	3	-3			10.3	La Palma (A)	21	15			5.7								
NOTA.— Las máximas y precipitaciones (día) son de 06 a 18 (TMG) de ayer. Las mínimas y las precipitaciones (noche) son de 18 (TMG) de ayer a 06 (TMG) de hoy. Las horas de sol son de ayer.													Hierro (A) ...	21											
													Ceuta ...	16	14										
													Melilla ...	19	11	ip									

INFORMACION GENERAL.— Borrasca de 988 mb. en 46° N 14° W, otra de 1005 mb en 44° N 8° E, otra de 1008 mb en 56° N 16° E, otra de 1002 mb en 66° N 8° E, otra de 982mb en 43° N 40° W. Anticiclón de 1024 mb en 29° N 28° W, otro de 1032 mb. en 65° N 18° W, otro de 1036 en 62° N 35° E. Un sistema de ondas frontales está afectando a la mitad S. Peninsular. Madrid isocero 1750 m. Nivel de condensación en 950 m. Inestabilidad entre 0 y 900 m y entre 3450 y 4950 m. Coruña isocero 1600 m. Inestabilidad entre 5150 y 8800 m. Palma isocero 1820 m. Inestabilidad entre 5050 y 6350 m. Tenerife isocero 4000 m. Inestabilidad entre 300 y 1350 m. Gibraltar isocero 2650 m. Inestabilidad entre 0 y 1200 m. y entre 2650 y 3500 m. Corriente en chorro del NW con 70 Kt a 300 mb sobre Holanda. Otra del NW con 100 kt sobre Madrid. Circulación fuerte de componente W. en todos los niveles altos.

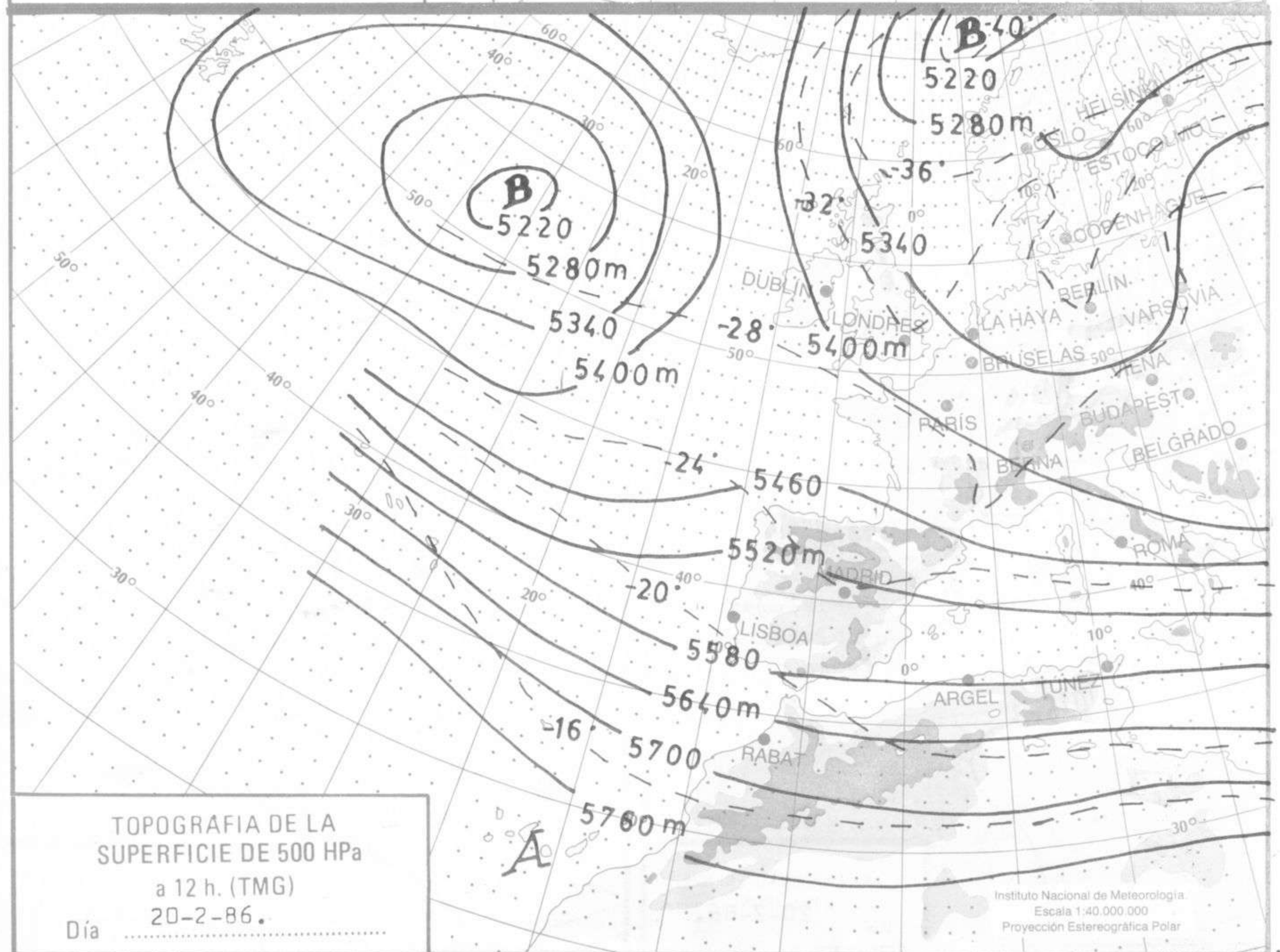
Estuvo despejado en Canarias y muy nuboso en el resto de España con precipitaciones moderadas en Galicia, Extremadura y oeste de Andalucía. Hubo heladas en el sistema Central. Se recogieron 14 l/m² en Orense y Navacerrada, 13 en Badajoz, 11 en Lugo y Granada. Los vientos fueron del W fuertes en Andalucía y moderados en el resto. Las temperaturas han sido muy suaves.





TOPOGRAFIA DE LA SUPERFICIE DE 700 hPa a 12 h. (TMG) Día 20-2-86.

Instituto Nacional de Meteorología. Escala 1:40.000.000. Proyección Estereográfica Polar



TOPOGRAFIA DE LA SUPERFICIE DE 500 hPa a 12 h. (TMG) Día 20-2-86.

Instituto Nacional de Meteorología. Escala 1:40.000.000. Proyección Estereográfica Polar

