



BOLETIN METEOROLOGICO DIARIO

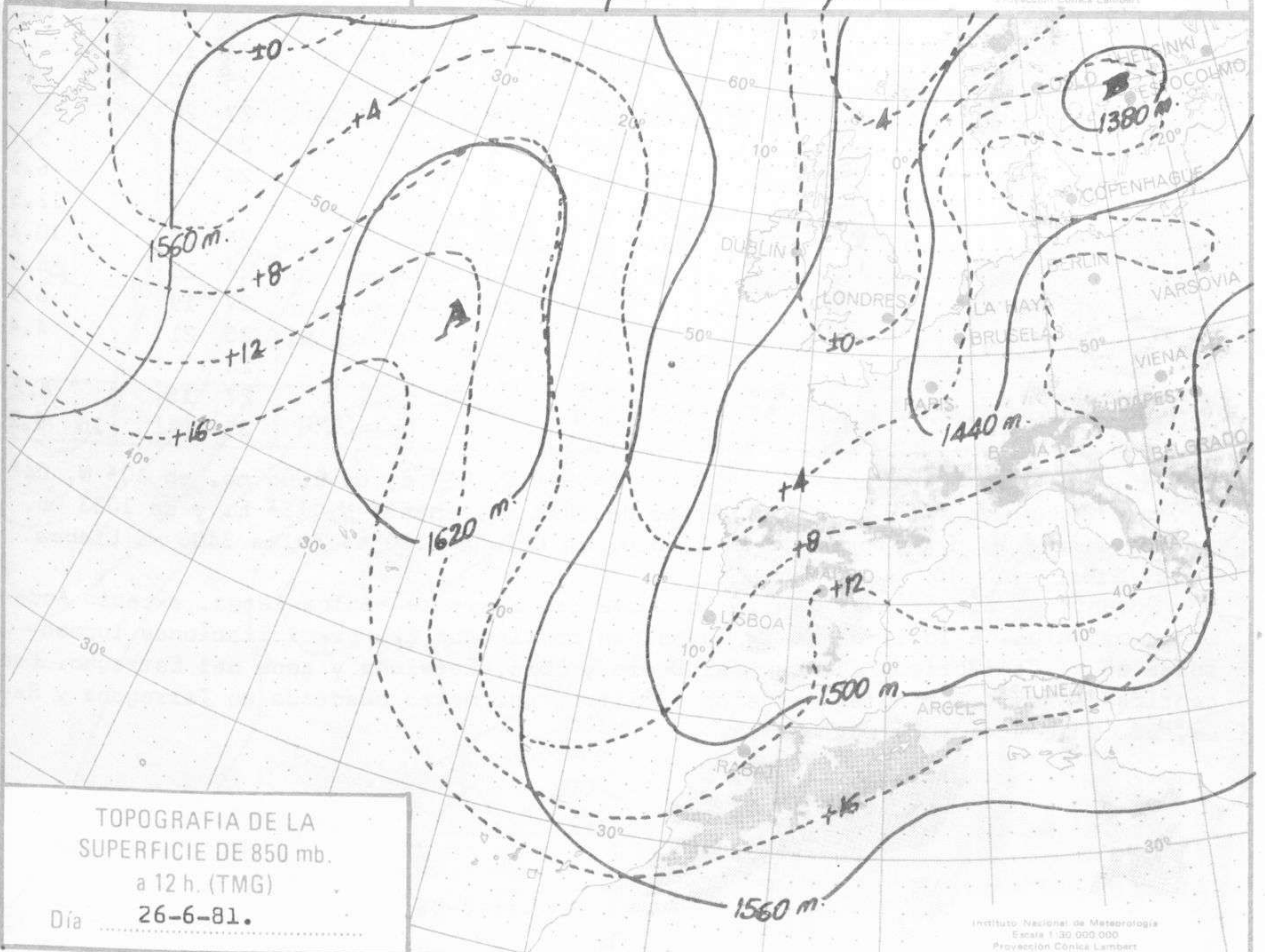
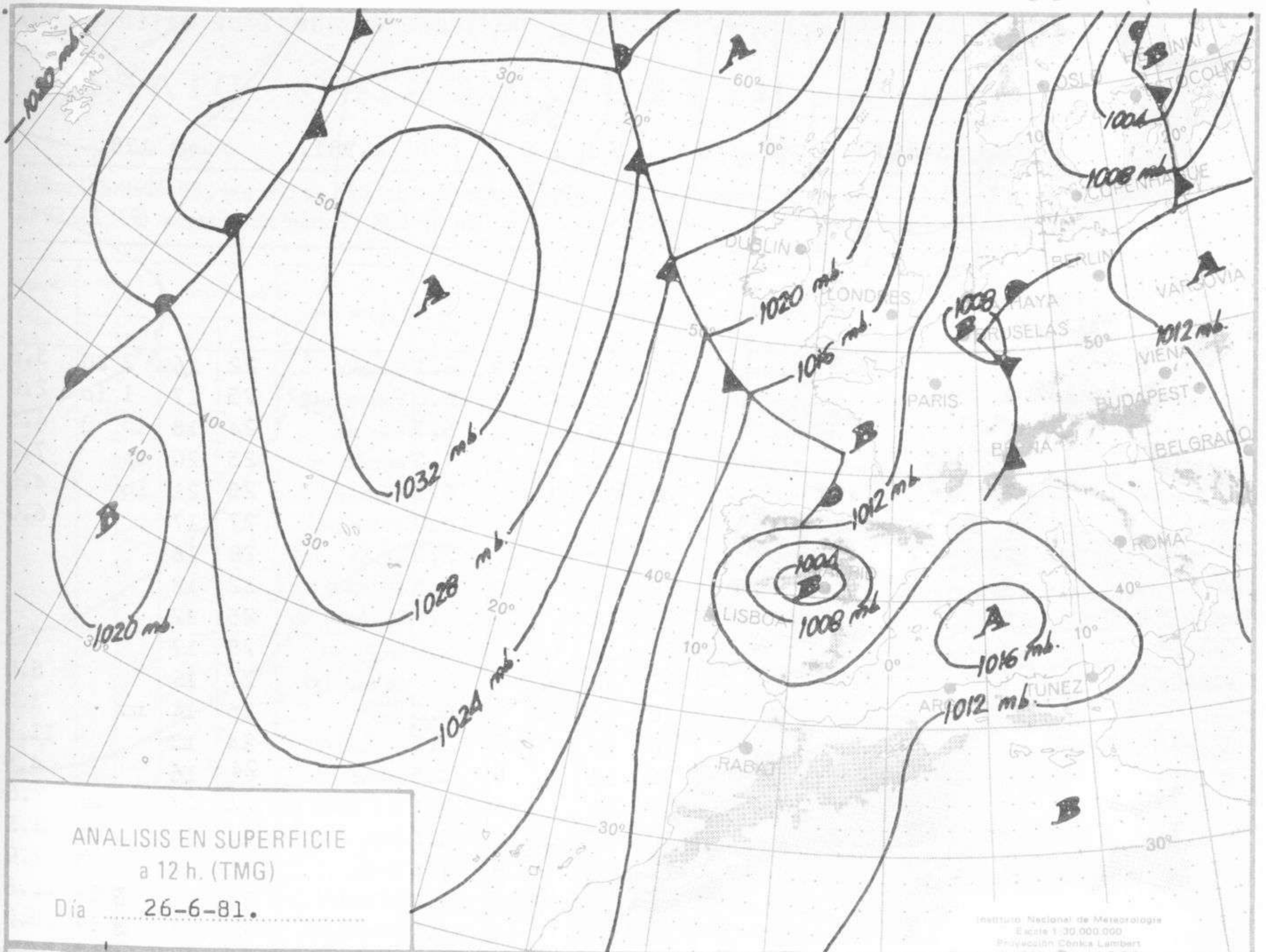
MADRID, SABADO 27 de JUNIO de 1.981. Núm. 178.

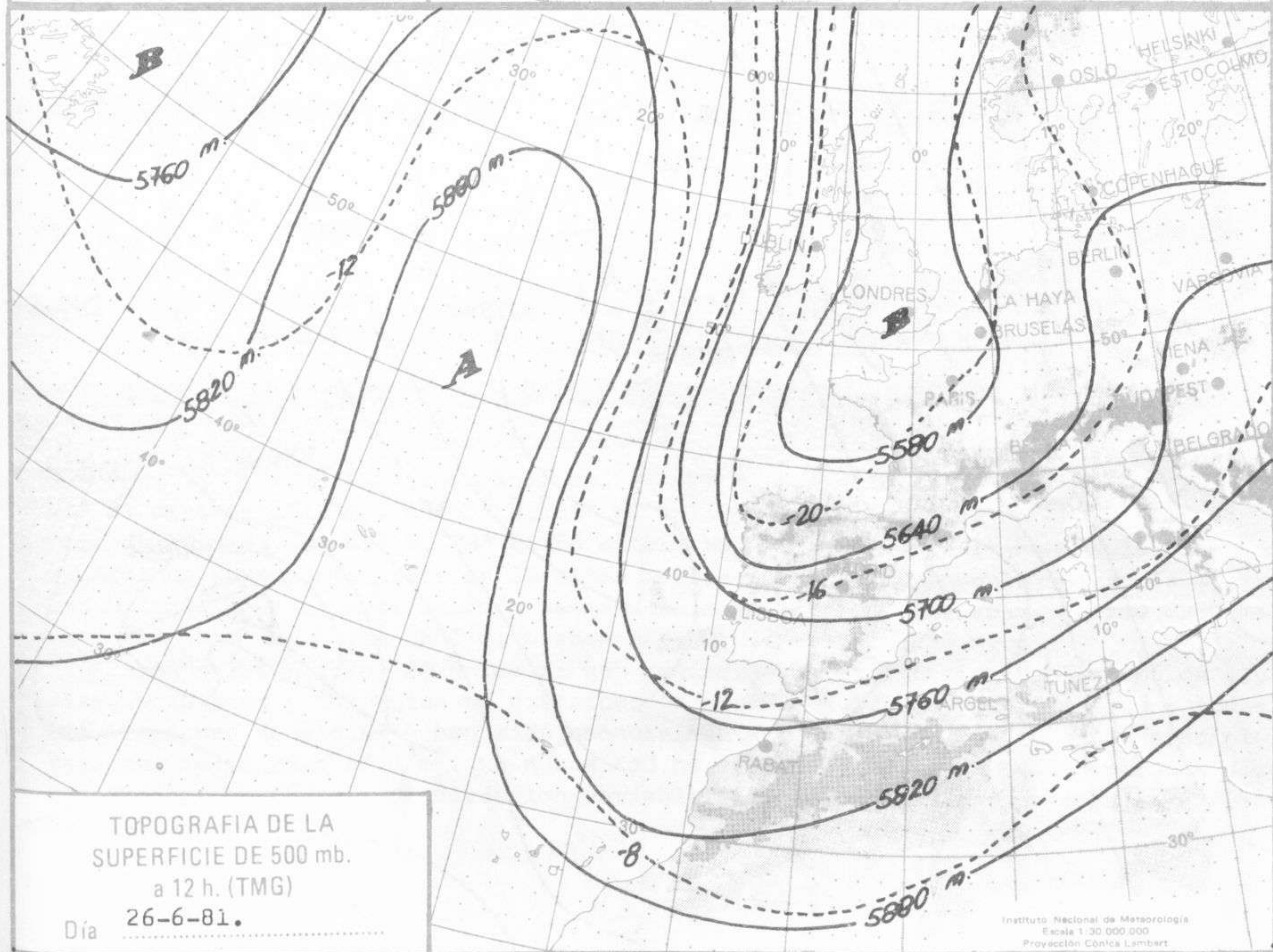
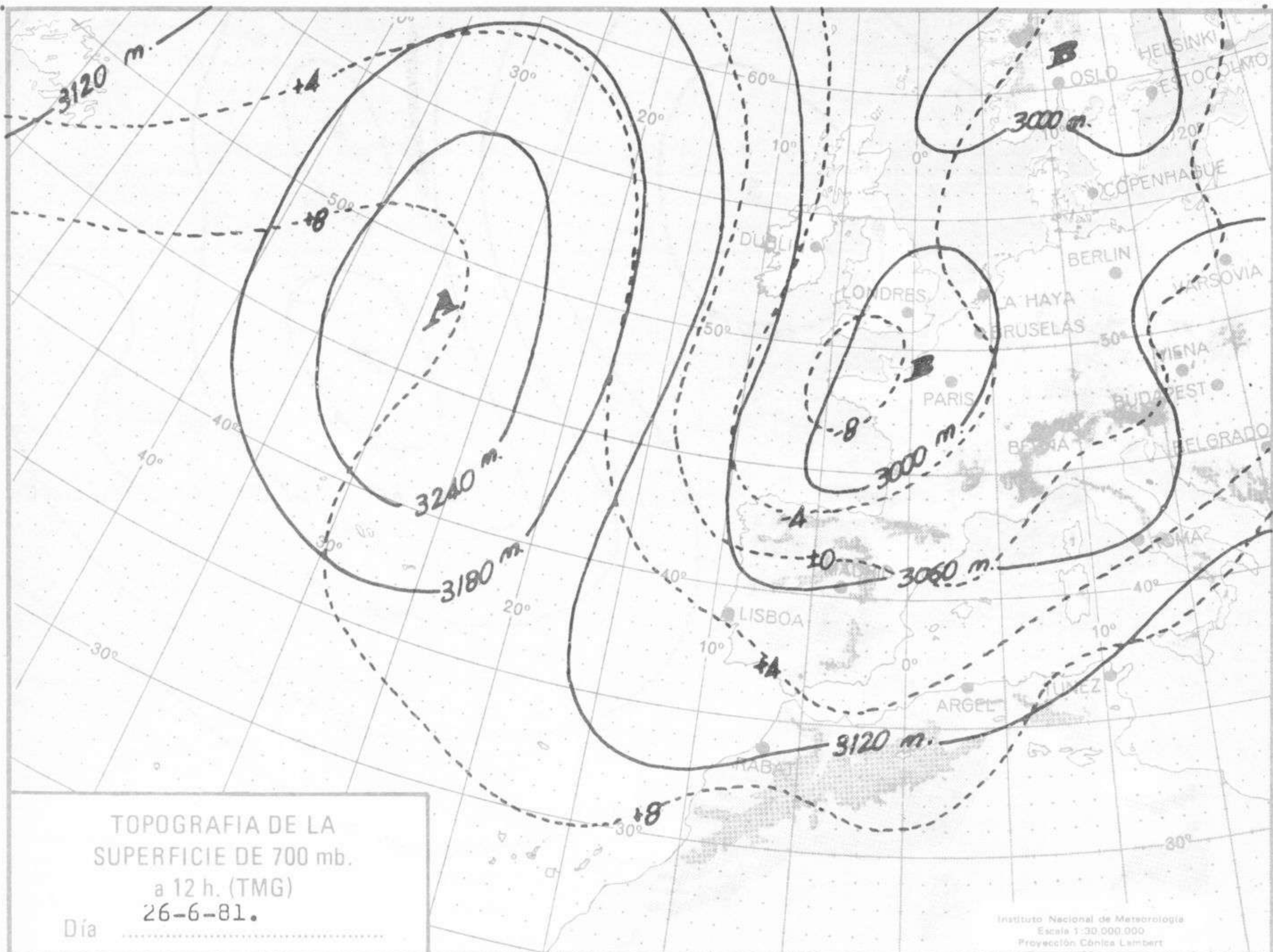
Sec. de Publicaciones del Instituto Nacional de Meteorología, Ciudad Universitaria, Apartado de Correos 285, Madrid (España)
Teléf.: *(341) (91) 244 35 00 - Fonometeo Madrid (información local zona Centro): 094 - Fonometeo España: (91) 232 69 40

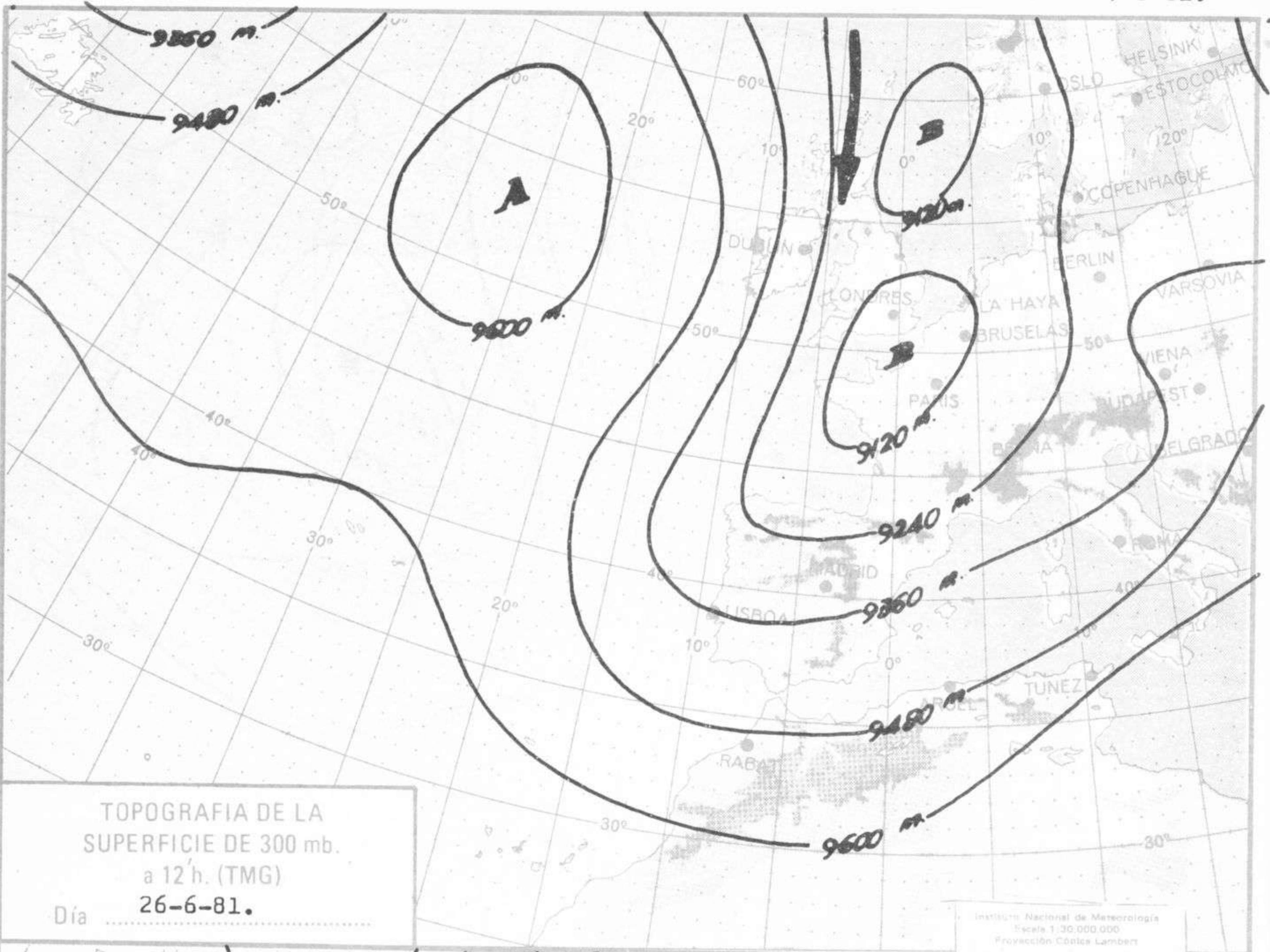
Estaciones	Temperatura		Precipitación		Horas de sol	Estaciones	Temperatura		Precipitación		Horas de sol	Estaciones	Temperatura		Precipitación		Horas de sol	
	Máx.	Min.	Día	Noche			Máx.	Min.	Día	Noche			Máx.	Min.	Día	Noche		
La Coruña ...	15	13	1		0.3	Navacerrada	14	4	2	2	6.1	Castellón ...	22	16	2	20	3.6	
Monteventoso	14	10	1			Madrid/Barajas	27	14	ip	5	6.6	Valencia (A)	25	17	1	ip	2.0	
El Ferrol ...	16	13	4	ip		Madrid (C.Un.)	26	13		4	6.7	Valencia ...	24	18	ip	3	4.5	
Lugo (P.C.) ...	13	10	3	ip	0.0	Madrid(Retiro)	26	14		5	7.5	Alicante (A)	25	20	ip		7.1	
Santiago de C.	14	9	1		1.5	Guadalajara...	28	13	1	1	5.1	Alicante ...	25	21	ip		4.8	
Pontevedra ...	18	14	ip		1.7	Toledo ...	27	14		1	10.0	Murcia (A) ...	27	17			6.0	
Vigo (A) ...	18	12			3.6	Cuenca ...	24	12	3	ip	3.8	Murcia ...	28	18				
Vigo ...	18	13			1.0	Molina de A.	21	8	8	2	2.5	Cartagena ...	22	18				
Orense ...	22	12			0.2	Ciudad Real	25	14			11.8	San Javier ...	25	22				
Ponferrada ...	17	10	ip		0.0	Albacete (A)	23	13	ip	1	5.9	Sevilla (A) ...	28	17			7.1	
Avilés (A) ...	15	12	1	7	0.0	Cáceres ...	25	14				Córdoba (A)	27	16			5.0	
Gijón ...	16	13	1	4	0.0	Badajoz (A)	26	15			6.5	Jaén ...	25	14	ip		3.0	
Oviedo ...	14	10	2	5	0.0	Vitoria (A) ...	18	10	1	6	0.5	Granada (A)	24	13			11.9	
Santander (A)	17	13	1	4	0.0	Logroño ...	22	11		6	3.5	Huelva ...	24	16			4.9	
Santander ...	16	13	2	5	0.0	Logroño (A)	23	11		6	2.1	Jerez de la F.(A)	24	17		ip	7.6	
Bilbao (A) ...	17	13	ip	4	0.0	Pamplona ...	20	10	ip	16	5.6	Cádiz ...	24	18		ip	8.5	
San Sebastián	16	11	ip	9	0.4	Huesca (A) ...	24	13		9	7.6	Tarifa ...	21	16		7	2.0	
S.Sebastián (A)						Daroca ...	20	13	9	6	1.0	Málaga (A) ...	29	18			11.6	
León (A) ...	17	9	ip	3	2.3	Zaragoza (A)	23	13	2	8	5.9	Almería (A)	27	19			10.0	
Zamora ...	23		ip			Zaragoza ...	22	14	1	8		Palma de M.(A)	24	17			12.3	
Palencia ...	21	9			4.2	Calamocha ...	17	10	14	15	1.6	Mahón (A) ...	24	19			11.5	
Burgos (A) ...	18	8		10	1.5	Teruel ...		13		16		Ibiza (A) ...	25	20		2	9.3	
Burgos ...	18	9		8	4.1	Lérida ...	23	15	3	38		S.C.de Tenerife	27	20			9.5	
Valladolid (A)	22	8	ip	18	6.0	Gerona (A) ...	23	16	3	1	2.6	Tenerife Norte(A)	23	15			9.7	
Valladolid ...	21	9		10	4.0	Barcelona ...	20	16	3	6	0.1	Tenerife Sur (A)	26	21			6.9	
Soria ...	20	7	6	10	4.8	Barcelona (A)	22	17		13		Izaña ...		8			12.9	
Salamanca ...	22	9	1	8	0.0	Reus (A) ...	24	15	ip	53	3.5	Las Palmas (A)	25	20			10.1	
Salamanca (A)	22	10	ip	2	4.0	Tarragona ...	22	15	ip	53	2.6	Fuerteventura(A)	27	20			6.9	
Avila ...	19	9	11	8	3.2	Tortosa ...		16		36	2.7	Lanzarote (A)	27	19			6.9	
Segovia ...	24	9	3		4.2	Montseny ...	9		2			La Palma (A)	25	21			4.4	
NOTA.— Las máximas y precipitaciones (día) son de 06 a 18 (TMG) de ayer. Las mínimas y las precipitaciones (noche) son de 18 (TMG) de ayer a 06 (TMG) de hoy. Las horas de sol son de ayer.													Hierro (A) ...	24				
													Couta ...	27	15			8.2
													Melilla ...	25	19		ip	9.2

INFORMACION GENERAL .— Bajas de 1005 mb. en 27^ª N, 03^ª E; de 1006 mb. en 40^ª N, 04^ª W y de 1003 mb. en 62^ª N, 20^ª E. Altas de 1013 mb. en 55^ª N, 15^ª E. y de 1033 mb. en 50^ª N, 35^ª W. Isoceros: Madrid 3300 m. La Coruña 2100 m. Palma 3400 m. Lisboa 2600. Gibraltar 3400 m.

Durante el día de ayer llovió en todas las regiones peninsulares, excepto Andalucía oriental. A lo largo de la noche han continuado las precipitaciones tormentosas en el Cantábrico, cuencas del Duero y Ebro, Cataluña y zona del Estrecho. Las cantidades más importantes han sido 53 litros por metro cuadrado en Tarragona y Reus, 38 en Lérida y 36 en Tortosa.



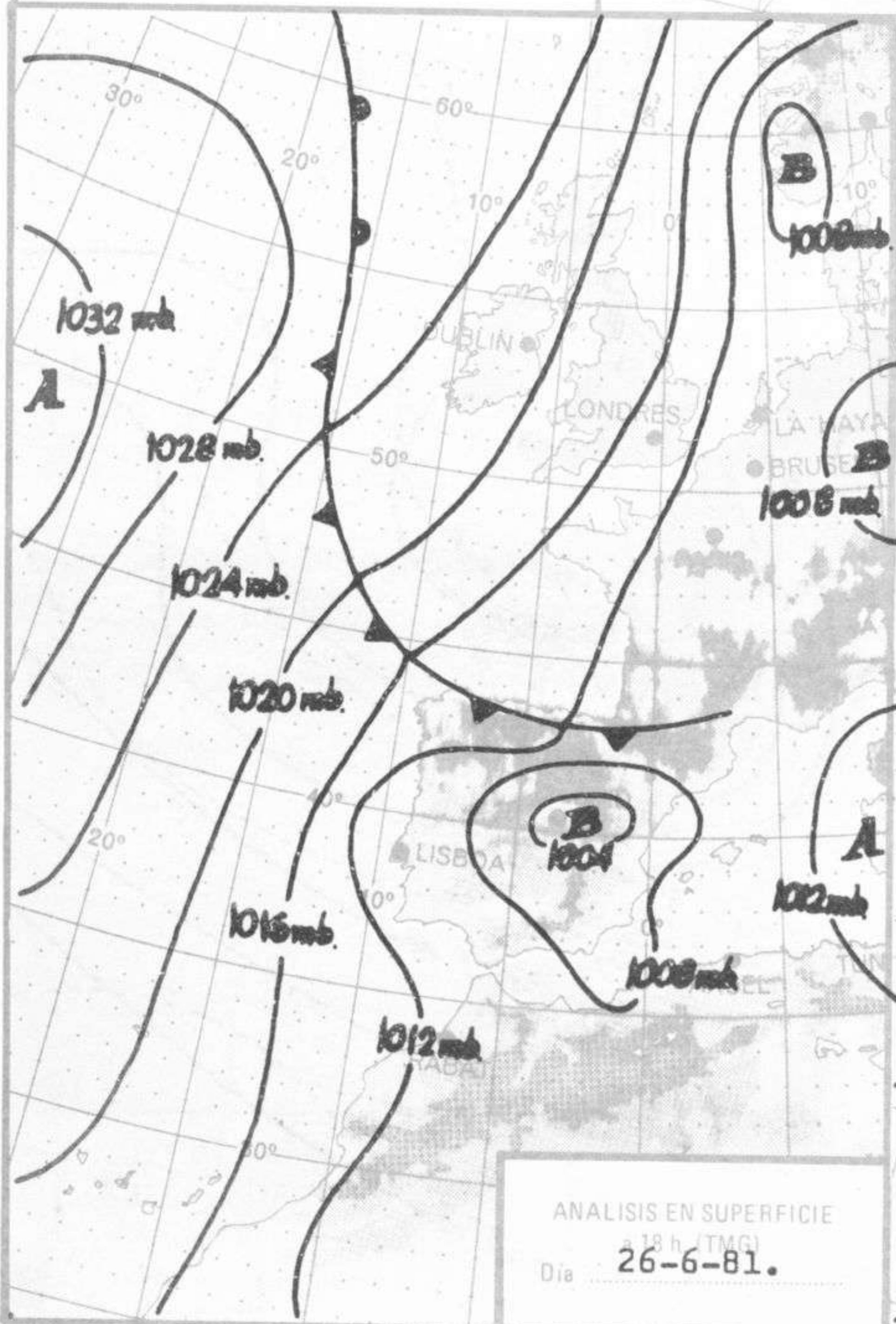




TOPOGRAFIA DE LA SUPERFICIE DE 300 mb. a 12 h. (TMG)

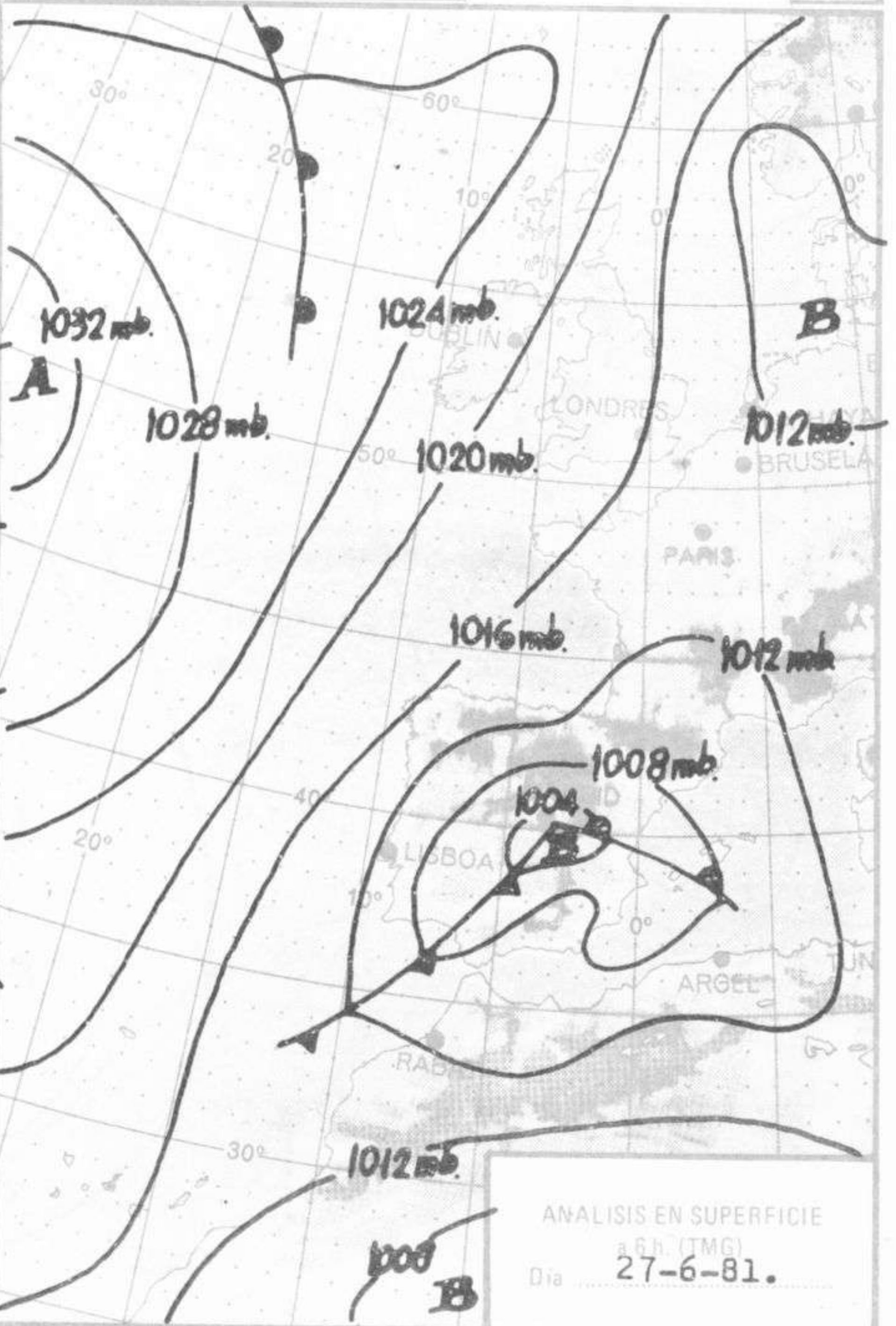
Día 26-6-81.

Instituto Nacional de Meteorología
Escala 1:30.000.000
Proyección Cónica Lambert



ANALISIS EN SUPERFICIE a 18 h. (TMG)

Día 26-6-81.



ANALISIS EN SUPERFICIE a 6 h. (TMG)

Día 27-6-81.