



BOLETIN METEOROLOGICO DIARIO

MADRID, SABADO 6 de JUNIO de 1981 Núm. 157

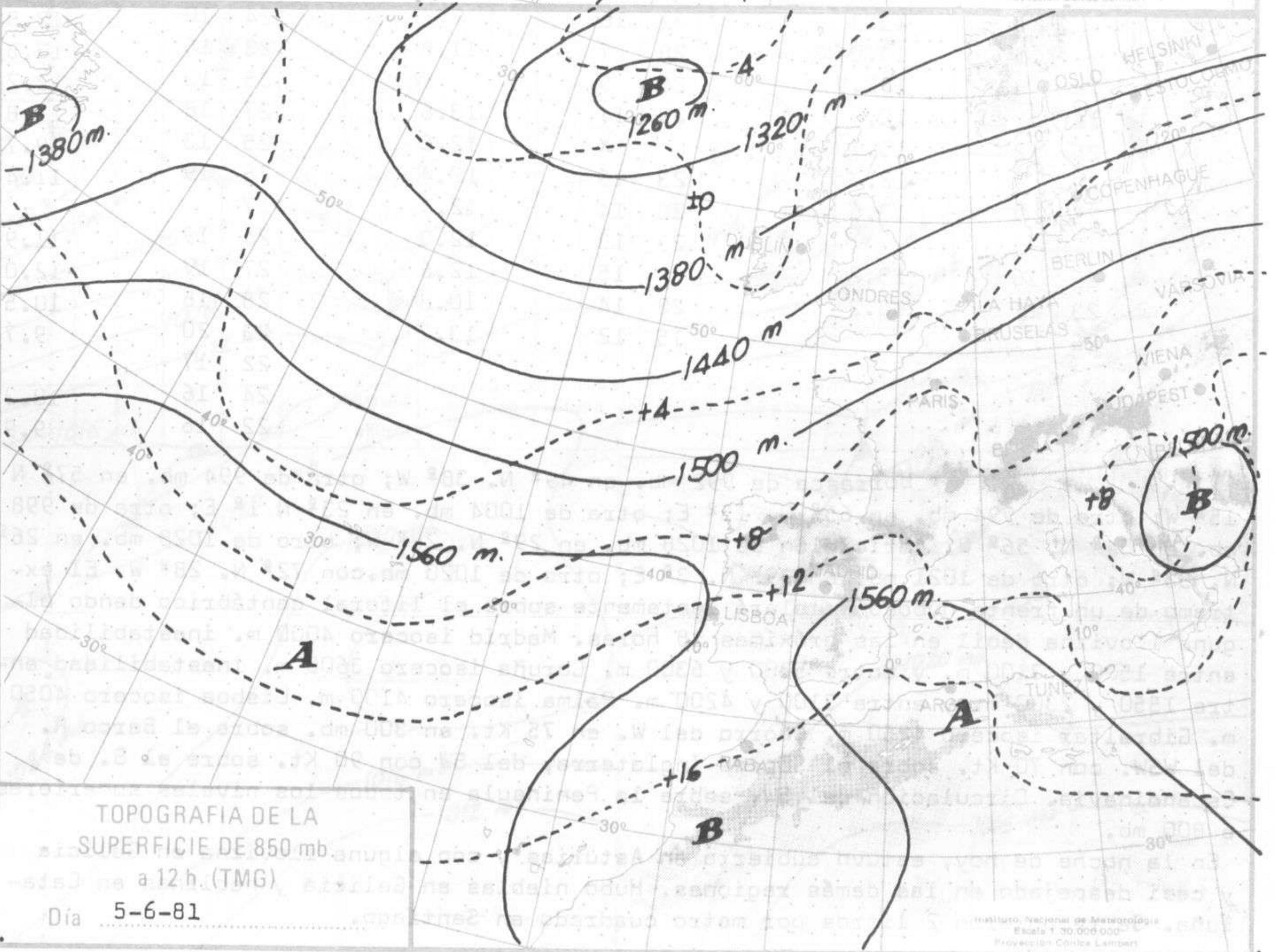
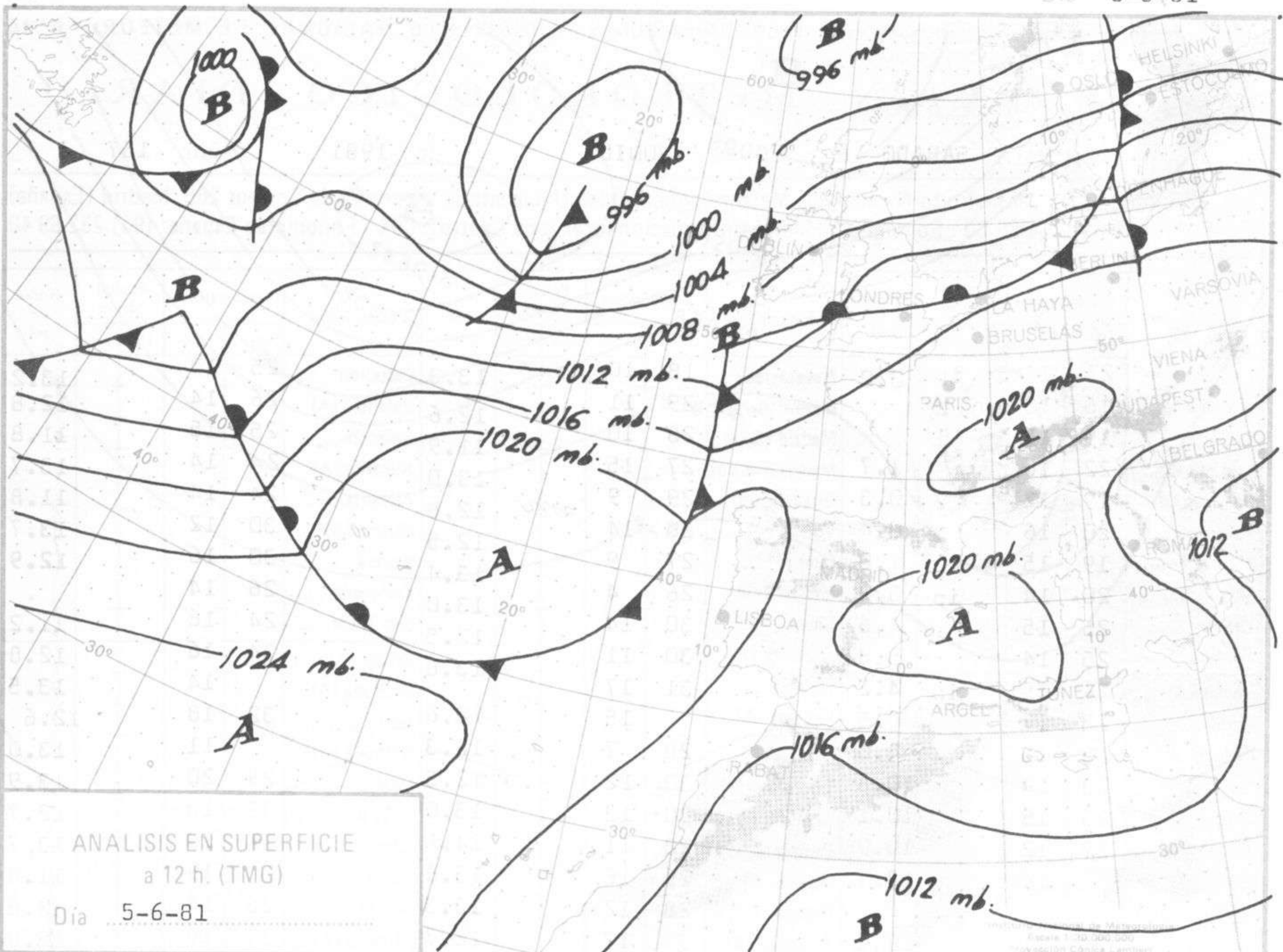
Soc. de Publicaciones del Instituto Nacional de Meteorología, Ciudad Universitaria, Apartado de Correos 285, Madrid (España)
Teléf.: *(341) (91) 244 35 00 - Fonometeo Madrid (información local zona Centro): 094 - Fonometeo España: (91) 232 69 40

Estaciones	Temperatura		Precipitación		Horas de sol	Estaciones	Temperatura		Precipitación		Horas de sol	Estaciones	Temperatura		Precipitación		Horas de sol
	Máx.	Mín.	Día	Noche			Máx.	Mín.	Día	Noche			Máx.	Mín.	Día	Noche	
La Coruña ...	21	14	ip	ip	0.0	Navacerrada	18	10			13.3	Castellón ...	25	13			13.2
Monteventoso	16	13	ip	2		Madrid/Barajas	29	11			12.6	Valencia (A)	26	14			12.8
El Ferrol ...	19	15	ip	1		Madrid (C.Un.)	28	10			11.9	Valencia ...	25	15			11.8
Lugo (P.C.) ...	22	13	ip		1.7	Madrid (Retiro)	27	15			13.0	Alicante (A)	24	14			13.7
Santiago de C.	19	13	ip	2	0.3	Guadalajara...	29	9			12.8	Alicante ...	24	14			11.8
Pontevedra ...	20	16			0.4	Toledo ...	30	14			12.5	Murcia (A) ...	30	12			13.7
Vigo (A) ...	19	15			1.0	Cuenca ...	27	9			13.4	Murcia ...	30	16			12.9
Vigo ...	20	14		ip	3.2	Molina de A.	26	4			13.0	Cartagena ...	26	14			
Orense ...	25	15			4.6	Ciudad Real	30	14			12.5	San Javier ...	24	16			11.2
Ponferrada ...	25	14			5.8	Albacete (A)	30	11			13.6	Sevilla (A) ...	34	16			12.8
Avilés (A) ...	24	15		ip	4.2	Cáceres ...	31	17			12.6	Córdoba (A)		14			13.5
Gijón ...	25	17			6.5	Badajoz (A)		15			12.3	Jaén ...	32	18			12.6
Oviedo ...	23	15			3.0	Vitoria (A) ...	28	7			12.5	Granada (A)		11			13.0
Santander (A)	23	14			10.6	Logroño ...	30	12			13.0	Huelva ...	29	20			13.9
Santander ...	23	16			10.1	Logroño (A)	30	13			14.5	Jerez de la F.(A)	33	13			12.7
Bilbao (A) ...	27	12			10.9	Pamplona ...	28	11			13.6	Cádiz ...	X	18			13.7
San Sebastian		14			12.7	Huesca (A) ...	29	16			13.3	Tarifa ...		19			11.0
S. Sebastian (A)						Daroca ...	28	12			12.7	Málaga (A) ...	26	14			12.8
León (A) ...	23	11			10.3	Zaragoza (A)	30	17			11.8	Almería (A)	29	18			13.0
Zamora ...		13			13.3	Zaragoza ...	31	16			13.6	Palma de M.(A)	24	10			12.8
Palencia ...		13			14.0	Calamocha ...	28	7			12.6	Mahón (A) ...	23	16			13.8
Burgos (A) ...	24	8			12.9	Teruel ...	28	9			12.4	Ibiza (A) ...	25	13			12.2
Burgos ...	26	12			12.6	Lérida ...	29	14			12.4	S.C.de Tenerife	27	18			11.8
Valladolid (A)	25	12			13.7	Gerona (A) ...		X			12.3	Tenerife Norte(A)	25	13			9.7
Valladolid ...	29	9			12.7	Barcelona ...	23	16			12.4	Tenerife Sur (A)	25	19			11.4
Soria ...	25	9			13.6	Barcelona (A)	23	14			12.3	Izaña ...	17				
Salamanca ...						Reus (A) ...	23	13			12.6	Las Palmas (A)	24	19			11.9
Salamanca (A)	26	16			13.2	Tarragona ...		15			10.8	Fuerteventura(A)	27	19			12.0
Avila ...	23	11			13.3	Tortosa ...	28	14			13.7	Lanzarote (A)	25	18			10.5
Segovia ...	25					Montserrat ...	15	12				La Palma (A)	23	20			9.7
												Hierro (A) ...	22	17			
												Ceuta ...	24	16			10.2
												Melilla ...	22	16			9.9

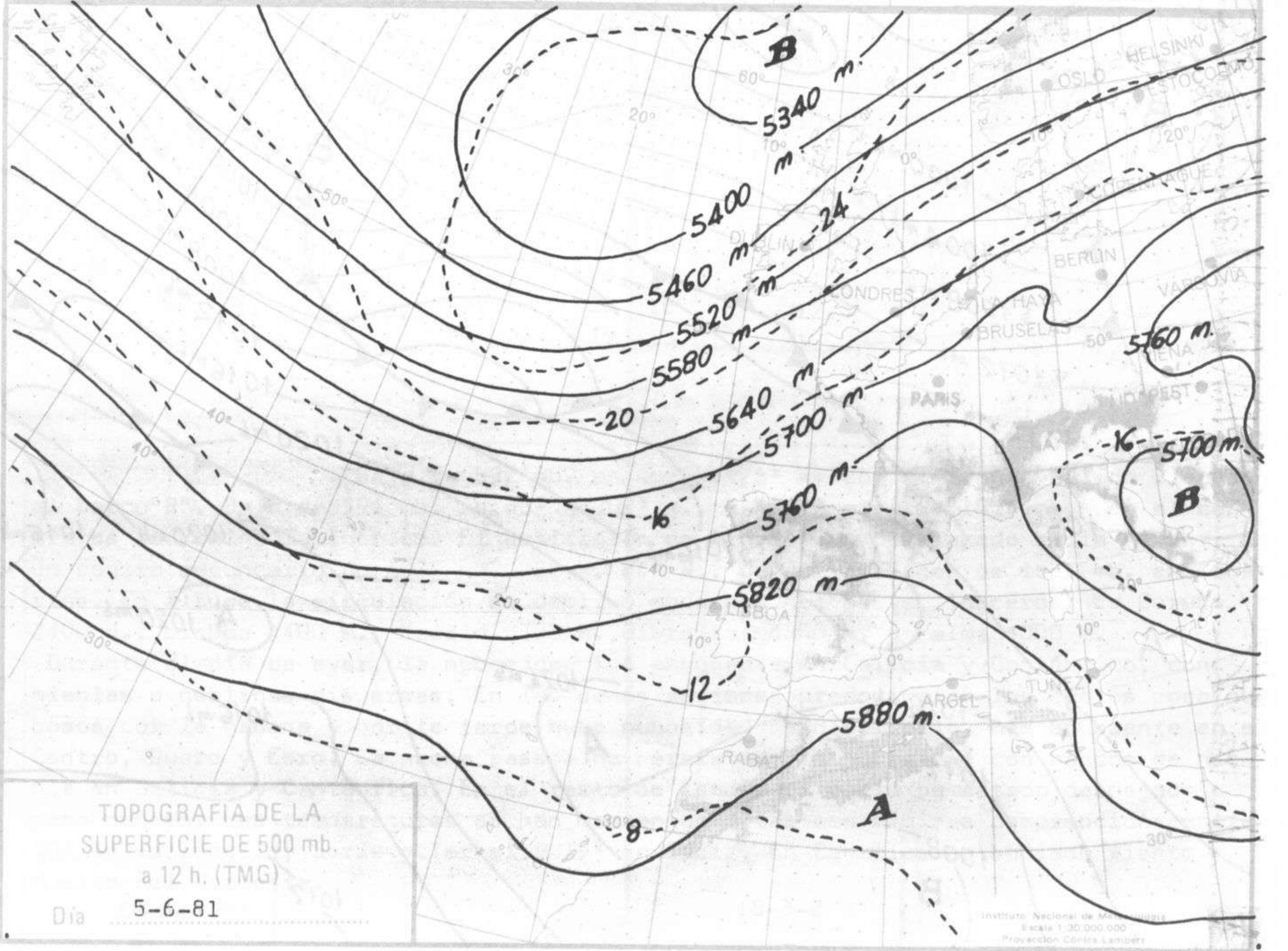
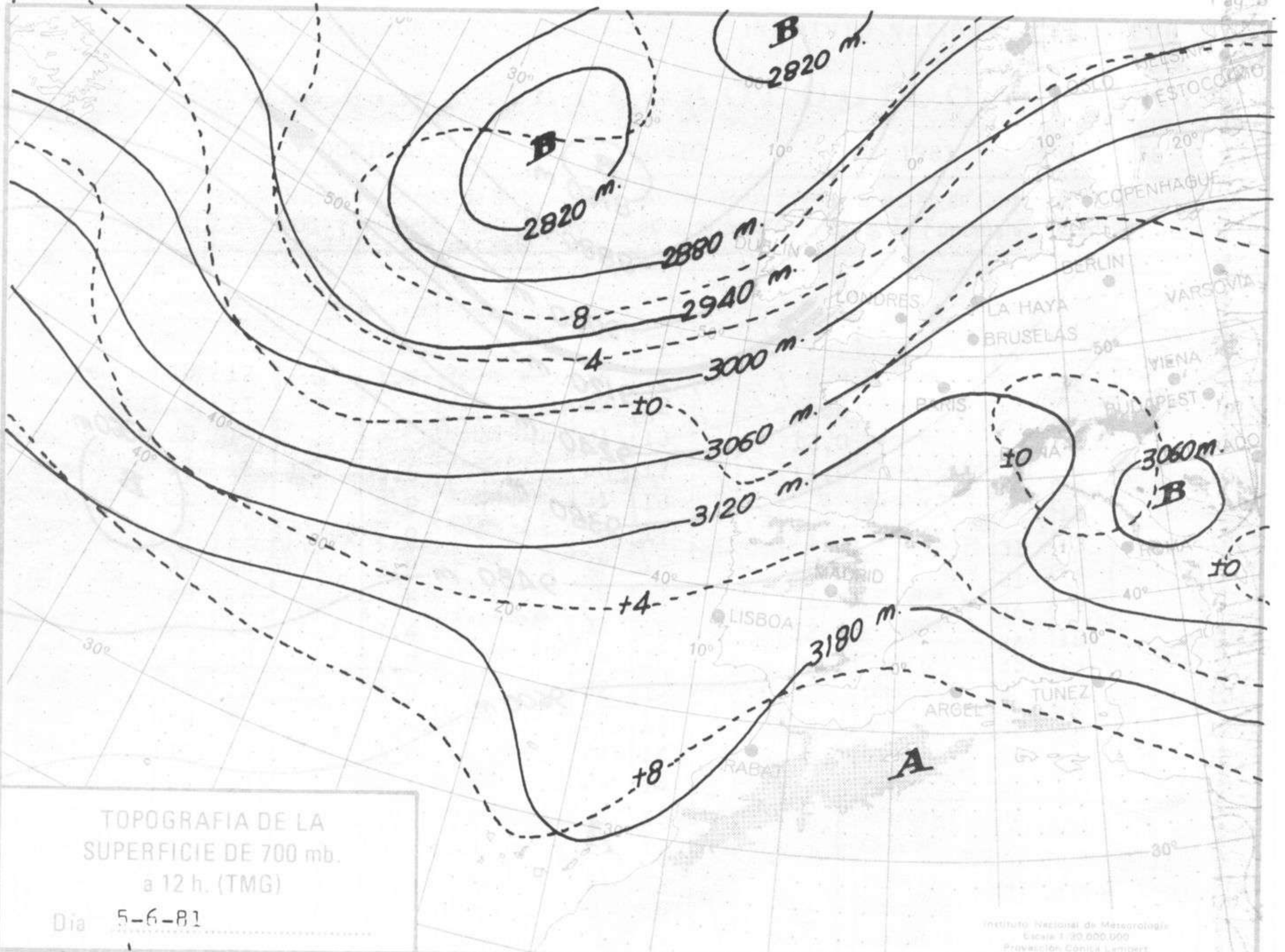
NOTA.— Las máximas y precipitaciones (día) son de 06 a 18 (TMG) de ayer. Las mínimas y las precipitaciones (noche) son de 18 (TMG) de ayer a 06 (TMG) de hoy. Las horas de sol son de ayer.

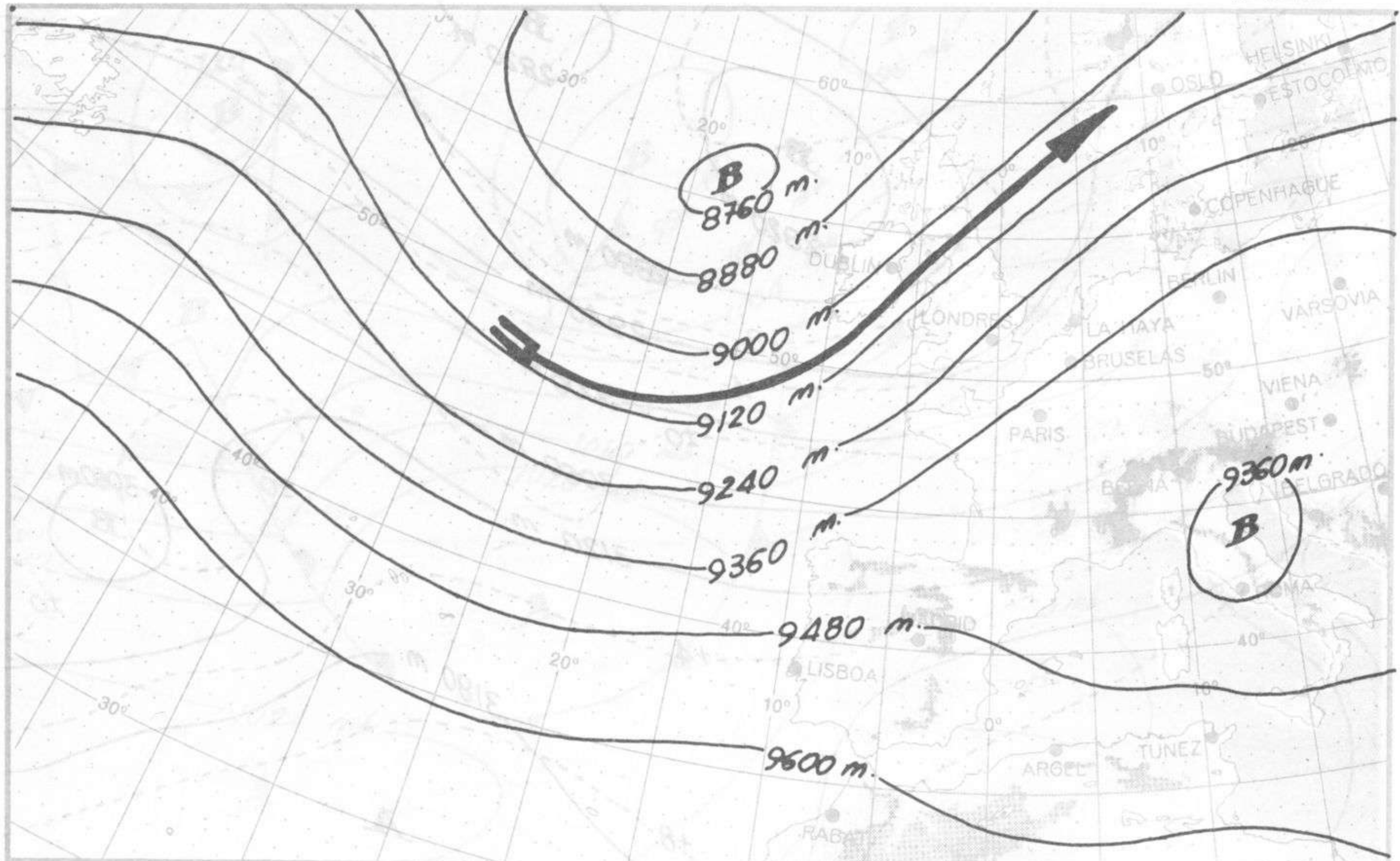
INFORMACION GENERAL: Borrasca de 992 mb. en 49° N. 38° W; otra de 994 mb. en 57° N 15° W; otra de 994 mb. en 65° N. 15° E; otra de 1004 mb. en 23° N 1° E; otra de 998 mb. en 54° N. 56° W. Anticiclón de 1028 mb. en 29° N. 28° W; otro de 1028 mb. en 26° N. 53° W; otro de 1021 mb. en 39° N. 3° E; otro de 1020 mb. con 72° N. 28° W. El extremo de un frente nuboso ~~resista~~ avanzará lentamente sobre el litoral cantábrico dando alguna llovizna débil en las próximas 18 horas. Madrid isocero 4000 m. inestabilidad entre 1500 y 3100 m. y entre 5300 y 6300 m. Coruña isocero 3600 m. inestabilidad entre 1550 y 2300 m. y entre 3100 y 4200 m. Palma isocero 4100 m. Lisboa isocero 4050 m. Gibraltar isocero 4250 m. Chorro del W. en 75 Kt. en 300 mb. sobre el Barco R. del WSW. con 70 Kt. sobre el SE. de Inglaterra, del SW con 90 Kt. sobre el S. de Escandinavia. Circulación del SW. sobre la Península en todos los niveles superiores a 800 mb.

En la noche de hoy, estuvo cubierto en Asturias y con alguna llovizna en Galicia y casi despejado en las demás regiones. Hubo nieblas en Galicia y neblinas en Cataluña. Se recogieron 2 litros por metro cuadrado en Santiago.



Instituto Nacional de Meteorología
Escala 1:30.000.000
Proyección Cónica Lambert

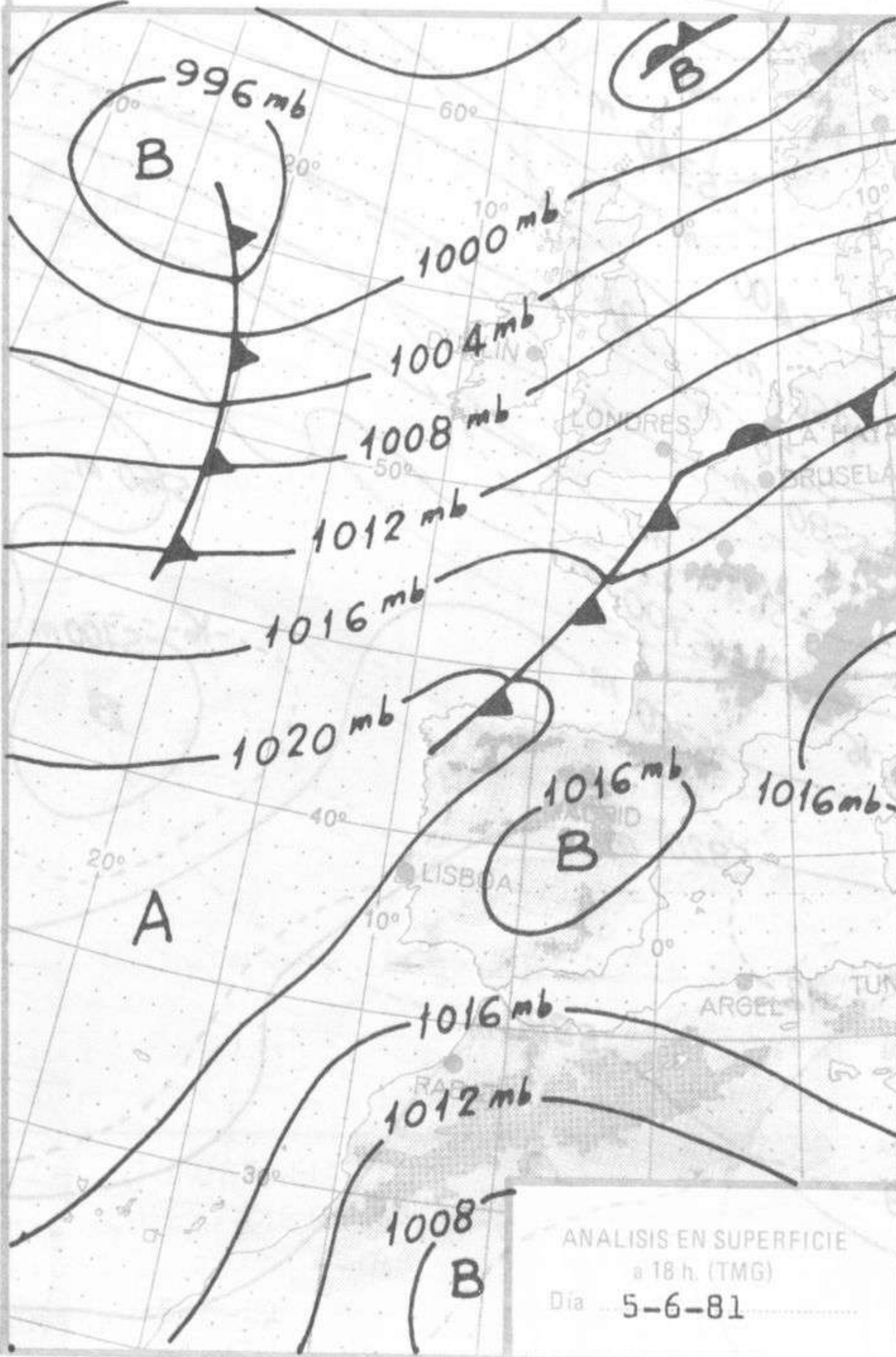




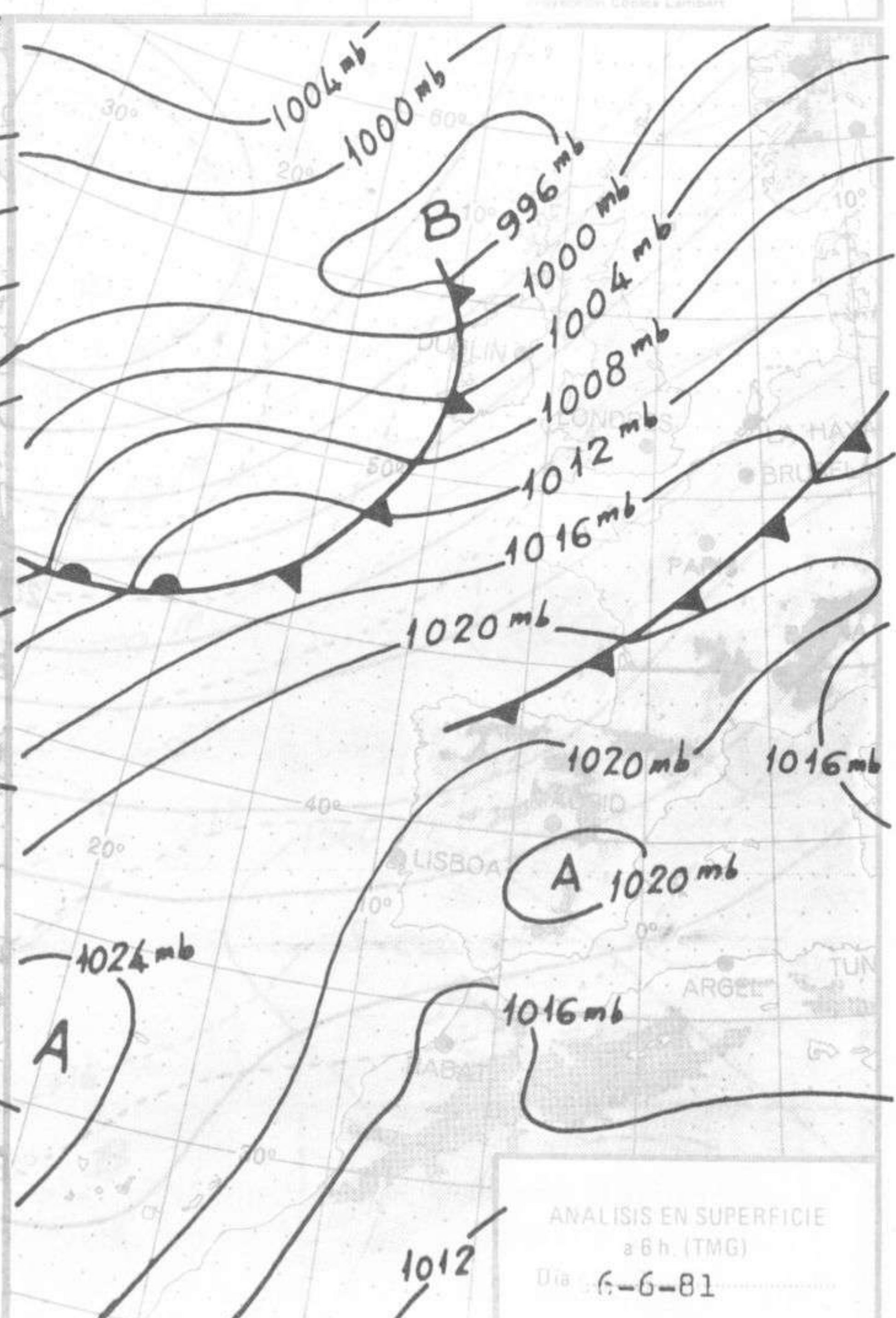
TOPOGRAFIA DE LA SUPERFICIE DE 300 mb. a 12 h. (TMG)

Día 5-6-81

Instituto Nacional de Meteorología
Escala 1:30.000.000
Proyección Cónica Lambert



ANALISIS EN SUPERFICIE a 18 h. (TMG)
Día 5-6-81



ANALISIS EN SUPERFICIE a 6 h. (TMG)
Día 6-6-81