

# DIRECCIÓN GENERAL DEL INSTITUTO GEOGRÁFICO Y ESTADÍSTICO

AÑO XXII

## BOLETÍN

1914

Núm.º 320

DEL

16 de Noviembre

### OBSERVATORIO CENTRAL METEOROLÓGICO

#### Observaciones del Extranjero

| Estaciones                |               | Observaciones de la mañana á las 7 <sup>h</sup> |                      |             |           |                    |                      | Id. en las 24 horas  |                |                           | Id. de la vispera por la tarde |                                 |                   |           |                    |                      |
|---------------------------|---------------|---|----------------------|-------------|-----------|--------------------|----------------------|----------------------|----------------|---------------------------|--------------------------------|---------------------------------|-------------------|-----------|--------------------|----------------------|
|                           |               | Barómetro                                       |                      | Temperatura | Viento    |                    | Estado del cielo     | Estado del mar       | Lluvia ó nieve | Temp. extr. <sup>as</sup> |                                | Barom.º a 0º y al nivel del mar | Temperatura       | Viento    |                    | Estado del cielo     |
|                           |               | á 0º y al nivel del mar                         | Variación en 3 horas |             | Dirección | F. <sup>va</sup>   |                      |                      |                | Max. <sup>a</sup>         | Min. <sup>a</sup>              |                                 |                   | Dirección | F. <sup>va</sup>   |                      |
| Escandinavia              | Bodo          | 746.5   | +5.0                 | -5          | S         | 2                  | e. d. <sup>o</sup>   | Risa                 |                | -3                        | -5                             | 741.6                           | -4                | S         | 2                  | S                    |
|                           | Cristiansund  | 752.4   | +1.6                 | 0           | W         | 3                  | e. nub. <sup>o</sup> | M. <sup>o</sup>      | 12             | 3                         | -1                             | 747.7                           | 2                 | N.E.      | 2                  | e. d. <sup>o</sup>   |
|                           | Shudesnoes    |   |                      |             |           |                    |                      |                      |                |                           |                                |                                 |                   |           |                    |                      |
| Europa Oriental y Central | Riga          |   |                      |             |           |                    |                      |                      |                |                           |                                |                                 |                   |           |                    |                      |
|                           | Moscou        |   |                      |             |           |                    |                      |                      |                |                           |                                |                                 |                   |           |                    |                      |
|                           | Nicolaiew     |   |                      |             |           |                    |                      |                      |                |                           |                                |                                 |                   |           |                    |                      |
|                           | Feldkirch     |   |                      |             |           |                    |                      |                      |                |                           |                                |                                 |                   |           |                    |                      |
|                           | Czernowitz    |   |                      |             |           |                    |                      |                      |                |                           |                                |                                 |                   |           |                    |                      |
|                           | Cracovia      |   |                      |             |           |                    |                      |                      |                |                           |                                |                                 |                   |           |                    |                      |
|                           | Pola          |   |                      |             |           |                    |                      |                      |                |                           |                                |                                 |                   |           |                    |                      |
|                           | Viena         |   |                      |             |           |                    |                      |                      |                |                           |                                |                                 |                   |           |                    |                      |
| Berlin                    |               |   |                      |             |           |                    |                      |                      |                |                           |                                |                                 |                   |           |                    |                      |
| Berna                     | 749.6         |   | 5                    | S.E.        | 2         | e. d. <sup>o</sup> |                      | 12                   |                |                           | 752.1                          | 1                               | W                 | 0         | Variable           |                      |
| Islas Británicas          | Stornoway     |   |                      |             |           |                    |                      |                      |                |                           |                                |                                 |                   |           |                    |                      |
|                           | Shields       |   |                      |             |           |                    |                      |                      |                |                           |                                |                                 |                   |           |                    |                      |
|                           | Valentia      |   |                      |             |           |                    |                      |                      |                |                           |                                |                                 |                   |           |                    |                      |
| Francia                   | Gris Nex      | 740.9   | +1.0                 | 9.6         | N.E.      | 5                  | U. nub.              | M. <sup>o</sup>      | 12             | 11                        | 7                              | 739.9                           | 10.6              | W.S.W.    | 2                  | e. nub. <sup>o</sup> |
|                           | St. Mathieu   | 750.2   | +2.0                 | 10.0        | N.W.      | 2                  | e. d. <sup>o</sup>   | Muy g. <sup>o</sup>  | 25             | 14                        | 5                              | 742.0                           | 11.0              | S.W.      | 2                  | U. nub.              |
|                           | Isla de Aix   | 749.2   | -1.2                 | 11.8        | N.W.      | 9                  | e. d. <sup>o</sup>   | H. nub.              | 11             | 14                        | 10                             | 751.0                           | 13.0              | W         | 1                  | e. d. <sup>o</sup>   |
|                           | Biarritz      | 756.4   | 0.0                  | 12.4        | W         | 9                  | e. d. <sup>o</sup>   | F. nub. <sup>o</sup> |                | 18                        | 11                             | 757.0                           | 15.0              | W.S.W.    | 6                  | e. d. <sup>o</sup>   |
|                           | Paris         | 741.0   | +0.2                 | 8           | S.W.      | 2                  | e. d. <sup>o</sup>   |                      | 4              | 10                        | 8                              | 744.8                           | 1.0               | S.S.W.    | 4                  | e. d. <sup>o</sup>   |
|                           | Clermont      | 742.0   | +0.5                 | 8           | S.W.      | 2                  | U. nub.              |                      | 7              | 13                        | 7                              | 750.6                           | 12                | W.S.W.    | 2                  | e. d. <sup>o</sup>   |
|                           | Perpiñán      | 755.7   | 0.0                  | 12          | W         | 2                  | e. d. <sup>o</sup>   |                      |                | 15                        | 7                              | 757.7                           | 8                 | N.W.      | 1                  | e. d. <sup>o</sup>   |
|                           | Cabo Sicié    | 753.8   | 0.9                  | 11.0        | W         | 4                  | U. nub.              | M. <sup>o</sup>      | 4              | 17                        | 4                              | 757.8                           | 8                 | W         | 6                  | U. nub.              |
| Niza                      | 752.2         | -1.2  | 11                   | W           | 4         | U. nub.            | M. <sup>o</sup>      |                      | 15             | 6                         | 757.2                          | 9.4                             | Cal. <sup>o</sup> | 0         | e. d. <sup>o</sup> |                      |
| Italia                    | Liorna        | 752.4   | +0.3                 | 14          | S.W.      | 2                  | e. d. <sup>o</sup>   |                      | 4              |                           |                                | 757.1                           | 11                | N.E.      | 0                  | S.                   |
|                           | Roma          | 756.0   | 0.0                  | 4           | W         | 0                  | e. d. <sup>o</sup>   |                      |                |                           |                                | 756.0                           | 1.0               | N         | 0                  | S.                   |
|                           | Cagliari      | 756.3   |                      | 12          | N.W.      | 0                  | e. d. <sup>o</sup>   |                      |                |                           |                                | 753.8                           | 14                | N.W.      | 0                  | S.                   |
|                           | Palermo       | 759.7   | +1.1                 | 11          | W         | 0                  | e. d. <sup>o</sup>   |                      | 4              |                           |                                | 755.9                           | 14                | N.W.      | 2                  | e. d. <sup>o</sup>   |
| Portugal                  | Porto         | 7672  | +0.7                 | 10.2        | E         | 2                  | e. d. <sup>o</sup>   | N. d. <sup>o</sup>   | 5              | 15                        | 10                             | 7661                            | 133               | W         | 1                  | N. d. <sup>o</sup>   |
|                           | Lisboa        | 765.6   | -0.5                 | 14          | N         | 2                  | e. d. <sup>o</sup>   |                      | imp            | 17                        | 12                             | 765.7                           | 15                | W.S.W.    | 2                  | e. d. <sup>o</sup>   |
|                           | Lagos         | 765.9   | +0.5                 | 14          | N.E.      | 1                  | e. d. <sup>o</sup>   | U. nub.              |                | 19                        | 11                             | 766.1                           | 1.6               | W         | 1                  | e. d. <sup>o</sup>   |
|                           | Horta         | 7615  | -0.8                 | 18.2        | S.W.      | 5                  | e. d. <sup>o</sup>   | N. d. <sup>o</sup>   |                | 20                        | 17                             | 7664                            | 17.6              | S.W.      | 4                  | e. d. <sup>o</sup>   |
|                           | Flores        | 7619  | +0.6                 | 17.2        | S.W.      | 4                  | e. d. <sup>o</sup>   | N. d. <sup>o</sup>   |                | 20                        | 16                             | 7672                            | 17.2              | W         | 1                  | e. d. <sup>o</sup>   |
|                           | Punta Delgada | 7675  | -0.3                 | 17.2        | S         | 5                  | e. d. <sup>o</sup>   | N. d. <sup>o</sup>   |                | 20                        | 14                             | 7676                            | 15.0              | E         | 0                  | e. d. <sup>o</sup>   |
|                           | Funchal       | 765.7   | -0.3                 | 17          | S.E.      | 2                  | e. d. <sup>o</sup>   | M. nub.              |                | 21                        | 15                             | 761.7                           | 14                | N.E.      | 2                  | e. d. <sup>o</sup>   |
| Marruecos y Argelia       | Tánger        | 766.3   |                      | 12.0        | S.W.      | 2                  | S.                   | U. nub.              |                | 17                        | 11                             | 766.3                           | 16                | W         | 2                  | e. d. <sup>o</sup>   |
|                           | Oran          | 762.0   |                      | 15.0        | S         | 3                  | S.                   | Risa                 |                | 20                        | 11                             |                                 |                   |           |                    |                      |
|                           | Laghouat      | 7   |                      |             |           |                    |                      |                      |                |                           |                                |                                 |                   |           |                    |                      |
|                           | Argel         | 761.0   | +0.3                 | 15.9        | N.W.      | 2                  | e. d. <sup>o</sup>   | M. nub.              |                | 12                        | 14                             | 762.1                           | 15                | W         | 2                  | e. d. <sup>o</sup>   |
|                           | Cap de Garde  | 760.5   |                      | 13.3        | S.W.      | 3                  | e. d. <sup>o</sup>   | M. g. <sup>o</sup>   | 1              | 17                        | 12                             | 761.1                           | 15.0              | N.W.      | 4                  | e. d. <sup>o</sup>   |
|                           | Túnez         | 7   |                      |             |           |                    |                      |                      |                |                           |                                |                                 |                   |           |                    |                      |
| Biskra                    | 762.8         |   | 12.5                 | N.W.        | 1         | S.                 |                      |                      | 21             | 10                        | 762.8                          | 15.0                            | N.W.              | 1         | S.                 |                      |

#### Radiogramas

#### Precios de suscripción

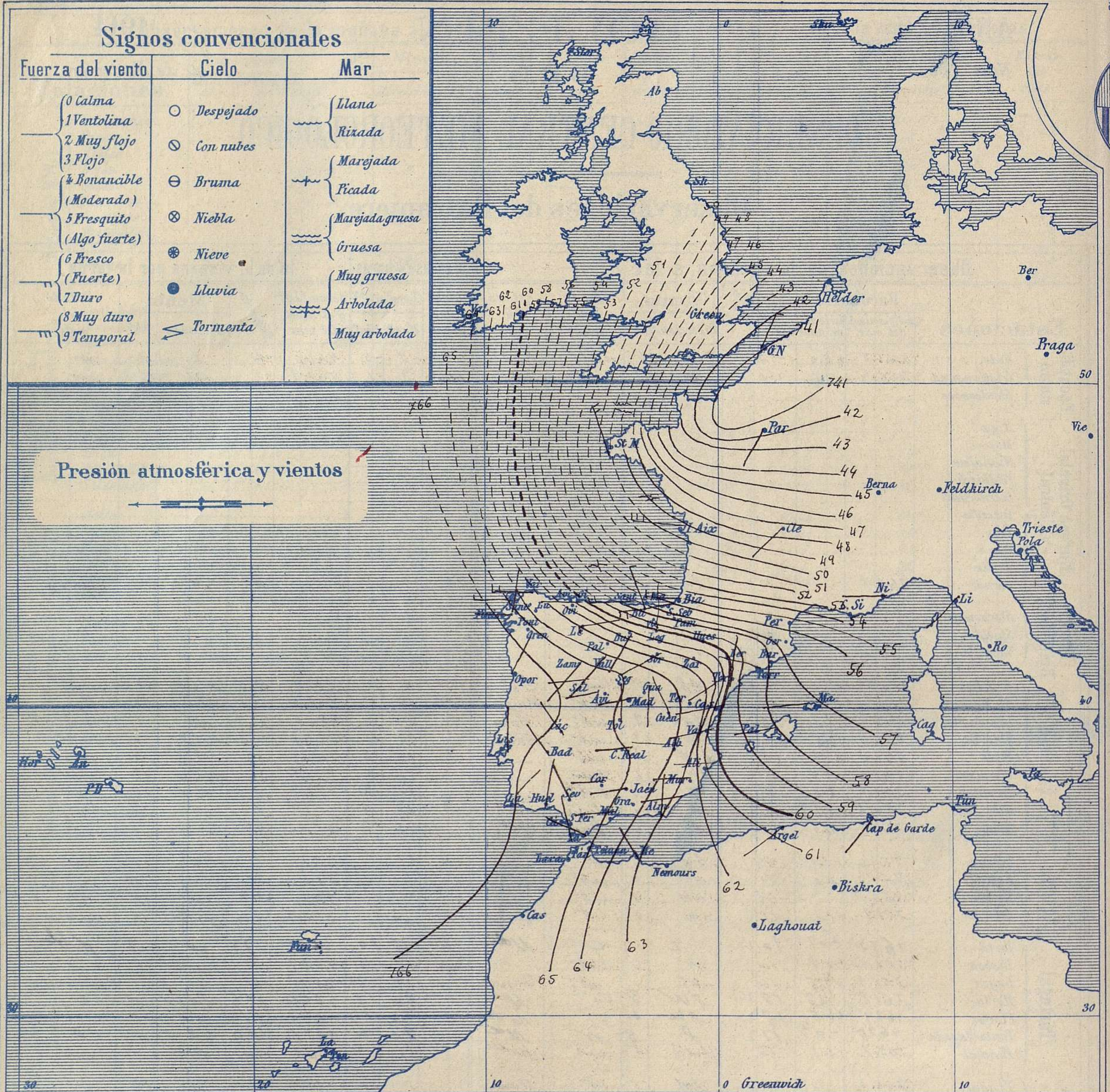
Un año... 18 pesetas. Un semestre... 9 pesetas.

Administrador { Habilitado del material de la Dirección general del Instituto Geográfico y Estadístico. Madrid

#### Dirección : Adresse : Address :

Señor  
Jefe del Observatorio Central Meteorológico  
Parque del Retiro  
Madrid. (ESPAÑA)

Apartado n.º 285.



**Estado general**

Una borrasca de importancia se halla sobre el Norte de Francia y en Belgica, por lo cual el tiempo es muy malo, de grandes lluvias y vientos duros por toda esa region extendiéndose tambien al golfo de Vizcaya y nuestras comarcas de Galicia y Cantabria; por el resto de la península Ibérica es bueno, de cielo bastante claro y temperatura suave: la máxima de ayer fue de 24 grados en Murcia y la mínima de hoy ha sido de 2 grados en Burgos.

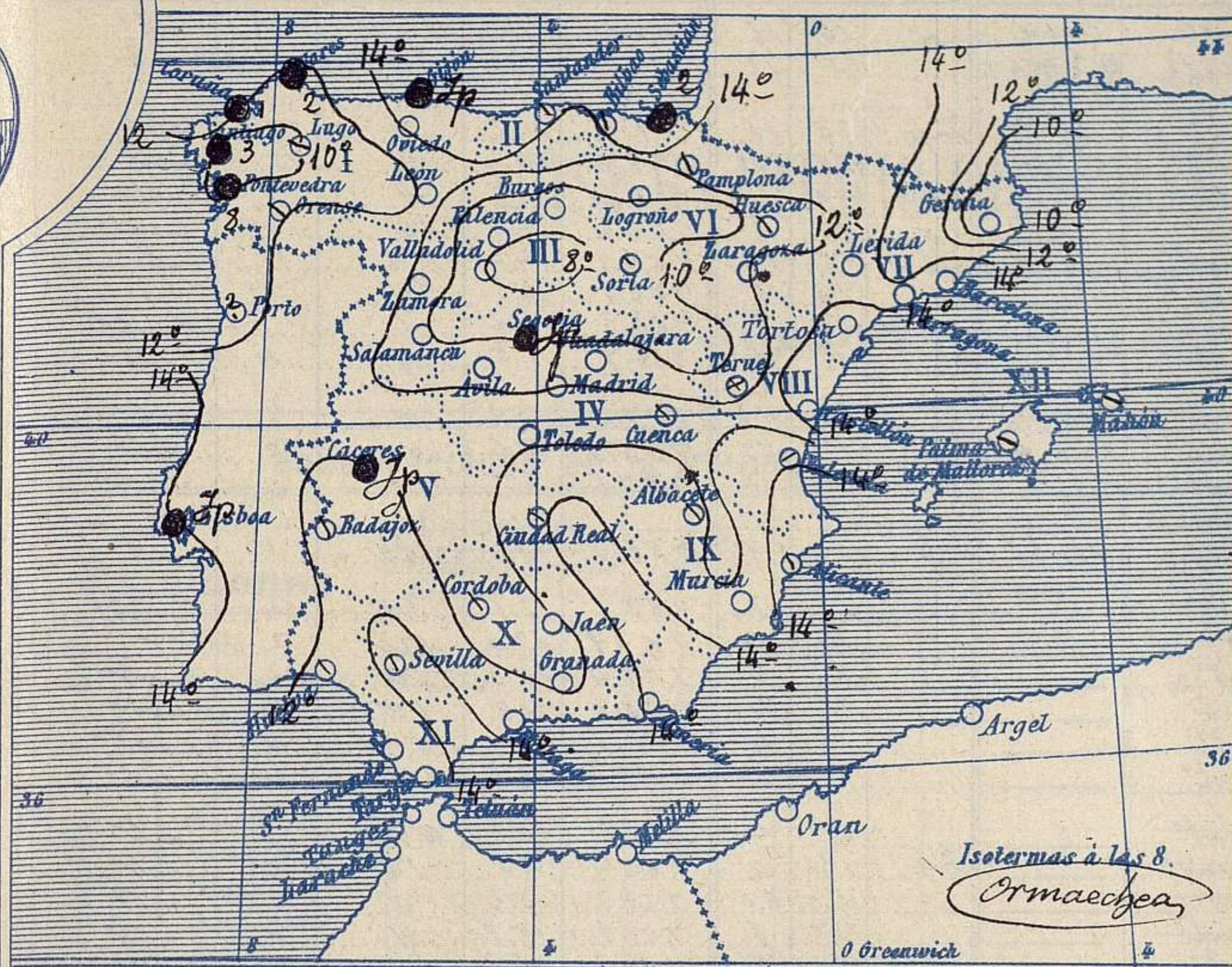
Las presiones más elevadas residen al parecer sobre las Azores.  
El mar está muy agitado en el Cantábrico.

*J. Galbis*

El Director general: Martin Sánchez

El Ingeniero Geógrafo Jefe del Observatorio. J. Galbis

Temperaturas y Lluvias

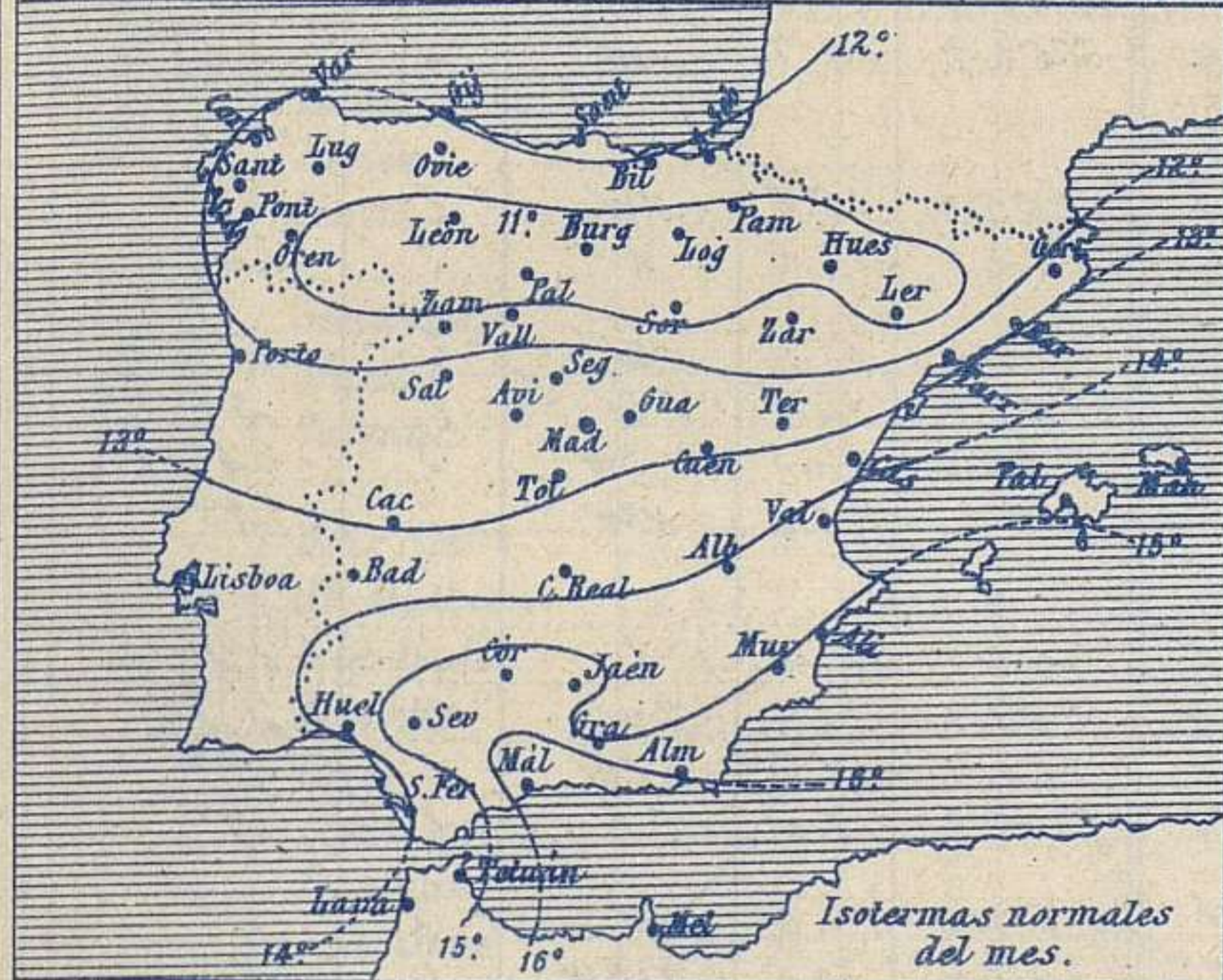


Tiempo probable

EN LAS REGIONES

- I } Vientos duros del cuarto cuadrante, lluvias y mar.
- II }
- III }
- IV } Vientos moderados de la región del Norte y tiempo incierto. Descenso de la temperatura.
- V }
- VI }
- VII } Vientos moderados de la región del Oeste y temperatura en descenso.
- VIII }
- IX }
- X } Vientos moderados de la región del Oeste y tiempo bueno de poca estabilidad.
- XI }
- XII } Vientos moderados de la región del Oeste y tiempo incierto.

Los números colocados al lado de ● designan m/m de lluvia recogida.



Telegrama para las Comandancias de Marina depositado a las 12 h. 50 m  
 Al Norte de Francia se halla una borrasca importante.  
 Hay mar gruesa en el Canal de la Mancha y Golfo de Vizcaya.  
 Es probable que continúe el mal tiempo en el Cantábrico.

Observaciones de Madrid entre 12<sup>h</sup> del día 15 y 12<sup>h</sup> del día 16

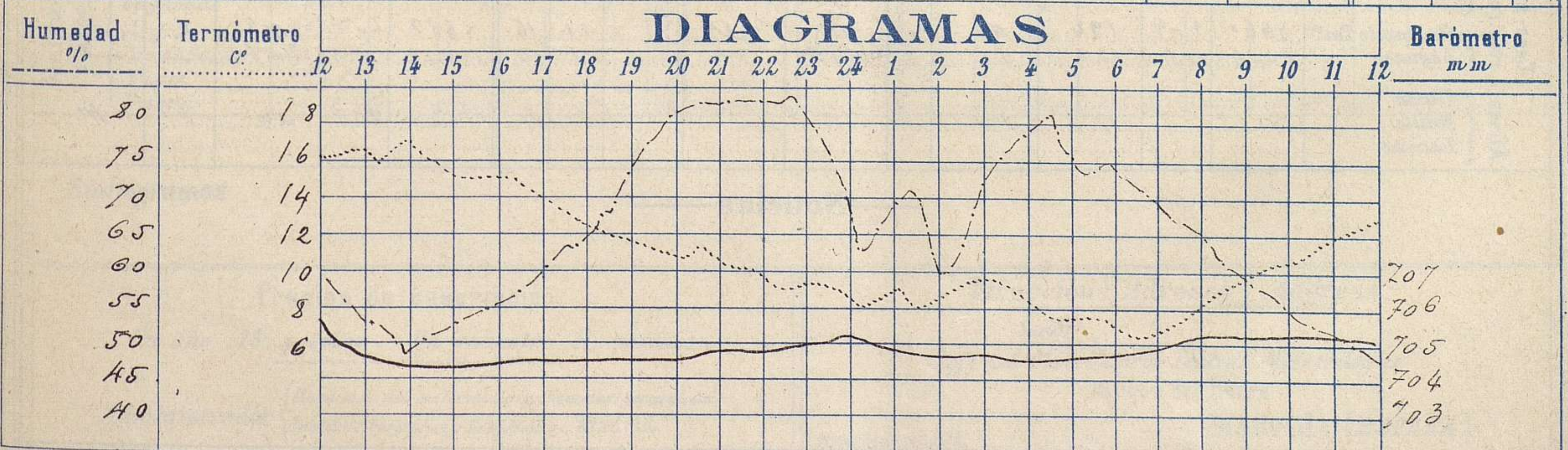
PARQUE DEL RETIRO (Altitud 667 m<sup>s</sup>)

Observaciones aerológicas

Hora .....

| Hora | Barómetro<br>m m | Termómetro<br>C° | Humedad<br>o/o | Viento    |                       | Lluvia<br>o Nieve | Estado<br>del<br>Cielo | Notas  | Observaciones aerológicas |                         |         |                         |         |  |  |
|------|------------------|------------------|----------------|-----------|-----------------------|-------------------|------------------------|--|---------------------------|-------------------------|---------|-------------------------|---------|--|--|
|      |                  |                  |                | Dirección | F <sup>ra</sup> 0 a 9 |                   |                        |  | Alturas                   | Dirección<br>del viento | Alturas | Dirección<br>del viento | Alturas |  |  |
| 12   | 705.51           | 16.2             | 58             | S.W.      | 1                     |                   | C. D.º                 | Temp. máx. a la sombra 17.0<br>Id. mín. id. 6.5<br>Horas de Sol despejado en el día de ayer 7 h. 40 min. |                           |                         |         |                         |         |  |  |
| 16   | 704.56           | 15.2             | 56             | W.        | 2                     |                   | Nub.º                  |  |                           |                         |         |                         |         |  |  |
| 20   | 704.64           | 11.2             | 52             | W.N.W.    | 2                     |                   | C. D.º                 |  |                           |                         |         |                         |         |  |  |
| 24   | 705.30           | 8.8              | 70             | N.        | 0                     |                   | C. D.º                 |  |                           |                         |         |                         |         |  |  |
| 4    | 704.55           | 8.4              | 72             | E.        | 1                     |                   | D.º                    |  |                           |                         |         |                         |         |  |  |
| 8    | 705.25           | 8.1              | 65             | W.        | 2                     |                   | D.º                    |  |                           |                         |         |                         |         |  |  |
| 12   | 705.09           | 13.1             | 48             | W.        | 1                     |                   | D.º                    |  |                           |                         |         |                         |         |  |  |

DIAGRAMAS



# Observaciones de España

| Observaciones de la mañana á 8 horas |                              |                      |             |           |                 |                  |                 |                                |                           | Id. en las 24 horas |   |             | Id. de la vispera á 16 horas |        |                  |                 |
|--------------------------------------|------------------------------|----------------------|-------------|-----------|-----------------|------------------|-----------------|--------------------------------|---------------------------|---------------------|---|-------------|------------------------------|--------|------------------|-----------------|
| Estaciones                           | Barómetro                    |                      | Temperatura | Viento    |                 | Estado del cielo | Estado del mar  | Lluvia ó nieve                 | Temp. extr. <sup>as</sup> |                     | Barom. <sup>o</sup> á 0° y al nivel del mar | Temperatura | Viento                       |        | Estado del cielo |                 |
|                                      | á 0° y al nivel del mar      | Variación en 3 horas |             | Dirección | F <sup>za</sup> |                  |                 |                                | Max. <sup>a</sup>         | Min. <sup>a</sup>   |   |             | Dirección                    | Fuerza |                  |                 |
| Región del N.W. I.                   | La Coruña                    | 764.6                | +0.7        | 13        | W               | 4                | nb.             | llana                          | 4                         | 16                  | 12  | 766.6       | 14                           | W.S.W  | 5                | nb.             |
|                                      | Vares                        | 762.6                | +1.0        | 10.6      | W               | 6                | nb.             | M <sup>a</sup> g <sup>ra</sup> | 4                         | 15                  | 11  | 768.5       | 13.0                         | S.W    | 2                | nb.             |
|                                      | Avilés                       | 762.1                | +1.2        | 12.0      | W               | 5                | nb.             | M <sup>a</sup>                 | Imp.                      | 4.0                 | 11  | 767.2       | 15.2                         | W      | 2                | nb.             |
|                                      | Gijón                        | 762.4                | +1.2        | 12.4      | W               | 5                | nb.             |                                |                           | 16                  | 10  | 767.6       | 15.4                         | W      | 3                | nb.             |
|                                      | Oniedo                       | 762.5                | +0.6        | 12.2      | W               | 3                | nb.             | M <sup>a</sup> g <sup>ra</sup> | 2.0                       | 16                  | 12  | 762.2       | 14.8                         | W      | 6                | nb.             |
|                                      | Finisterre                   | 762.5                | +0.2        | 7.9       | W               | 2                | nb.             |                                | 3                         | 14                  | 7   | 762.4       | 17.5                         | S.W    | 2                | c. nb.          |
|                                      | Santiago                     | 762.9                | +0.9        | 9.9       | N               | 1                | nb.             |                                | 8                         | 15                  | 10  | 762.9       | 14.4                         | S.W    | 1                | nb.             |
|                                      | Pontevedra                   | 762.9                | +0.9        | 7.0       | W               | 2                | nb.             |                                |                           | 13                  | 6   | 762.9       | 11.3                         | W      | 5                | nb.             |
|                                      | Lugo                         | 766.1                | +3.5        | 10.5      | S.W             | 1                | nb.             |                                |                           | 16                  | 8   | 763.3       | 14.2                         | S      | 1                | c. nb.          |
| Orense                               | 761.6                        |                      | 7.0         | S         | 2               | nb.              |                 |                                | 11                        | 4                   | 760.2                                       | 9.5         | W                            | 4      | c. nb.           |                 |
| Región Cantábrica II                 | Santander                    | 759.2                | +0.9        | 13.1      | W               | 8                | nb.             | Muy llo.                       | 2.0                       | 13                  | 757.0                                       | 15.2        | W                            | 2      | nb.              |                 |
|                                      | Punta Galea                  | 758.4                | +1.0        | 14.0      | N.W             | 8                | nb.             | Muy g <sup>ra</sup>            |                           | 17                  | 11  | 755.5       | 17.6                         | N.W    | 6                | nb.             |
|                                      | Bilbao                       | 759.8                | +1.0        | 14        | N.W             | 2                | nb.             |                                |                           | 19                  | 14  | 757.1       | 18                           | S.W    | 4                | c. nb.          |
|                                      | Cabo Machichaco              | 760.4                | +1.8        | 13.0      | W               | 7                | lluv.           | Abatida                        | 2                         | 19                  | 9   | 756.9       | 17.6                         | S.W    | 3                | nb.             |
| Región Duero III                     | Zamora                       | 764.8                | +1.0        | 7.2       | S.W             | 1                | g <sup>ra</sup> |                                |                           | 12                  | 2   | 763.7       | 12.1                         | S.W    | 4                | c. nb.          |
|                                      | Palencia                     | 767.4                | +1.5        | 5.0       | W               | 5                | g <sup>ra</sup> |                                |                           | 14                  | 4   | 760.7       | 12.0                         | N.W    | 2                | nb.             |
|                                      | Burgos                       | 762.7                | +0.4        | 3.6       | S.W             | 1                | g <sup>ra</sup> |                                |                           | 12                  | 2   | 759.4       | 12.0                         | S.W    | 2                | nb.             |
|                                      | Soria                        | 762.8                | +0.8        | 4.0       | W.S.W           | 2                | nb.             |                                |                           | 11                  | 4   | 760.6       | 9.6                          | S.W    | 6                | nb.             |
|                                      | Valladolid                   | 765.2                | +0.6        | 4.2       | S.W             | 2                | g <sup>ra</sup> |                                |                           | 13                  | 4   | 761.2       | 12.4                         | S.W    | 4                | c. nb.          |
|                                      | Salamanca                    | 768.5                | +0.7        | 5.2       | W               | 2                | c. nb.          |                                |                           | 15                  | 4   | 763.4       | 11.8                         | W      | 4                | nb.             |
| Región Central IV                    | Ávila                        | 764.3                |             | 4.6       | N.W             | 4                | nb.             |                                |                           | 11                  | 4   | 762.3       | 10.2                         | N.W    | 5                | nb.             |
|                                      | Segovia                      | 765.4                | +0.3        | 4.5       | S.W             | 2                | c. nb.          |                                | Imp.                      | 12                  | 4   | 763.4       | 9.0                          | S.W    | 2                | nb.             |
|                                      | Madrid                       | 764.0                | +1.0        | 8.1       | W               | 2                | g <sup>ra</sup> |                                |                           | 14.0                | 6.5   | 761.7       | 15.2                         | W      | 2                | nb.             |
|                                      | Toledo                       | 763.2                | +1.0        | 2.8       | N               | 0                | c. nb.          |                                |                           | 17                  | 8   | 761.9       | 15.8                         | W      | 4                | c. nb.          |
|                                      | Guadalajara                  | 762.4                | +0.2        | 6.2       | S               | 0                | g <sup>ra</sup> |                                |                           | 16                  | 5   | 760.2       | 16.2                         | W      | 4                | c. nb.          |
|                                      | Cuenca                       | 762.5                | +0.1        | 2.3       | N.W             | 0                | nb.             |                                |                           | 14                  | 4   | 762.9       | 13.4                         | N.W    | 4                | nb.             |
| Extrem <sup>a</sup> Mancha V         | Cáceres                      | 765.1                |             | 9.4       | N.W             | 3                | g <sup>ra</sup> |                                | Imp.                      | 17                  | 2   |             |                              |        |                  |                 |
|                                      | Badajoz                      | 765.4                | +0.2        | 10.0      | N.W             | 1                | nb.             |                                |                           | 17                  | 2   | 765.0       | 15.6                         | N.W    | 2                | nb.             |
|                                      | Ciudad Real                  | 765.1                | +1.0        | 10.2      | W               | 4                | nb.             |                                |                           | 16                  | 8   | 762.5       | 16.6                         | W      | 3                | nb.             |
| Alto Ebro VI                         | Logroño                      | 760.5                |             | 8.2       | N               | 4                | g <sup>ra</sup> |                                |                           | 15                  | 4   | 759.2       | 15.9                         | W      | 2                | nb.             |
|                                      | Pamplona                     | 762.5                | 0.0         | 12.0      | S.W             | 1                | nb.             |                                |                           | 16                  | 6   | 760.1       | 14.8                         | S.W    | 1                | g <sup>ra</sup> |
|                                      | Huesca                       | 762.4                | +0.1        | 8         | N.W             | 5                | nb.             |                                |                           | 16.0                | 6.5   | 760.0       | 14.3                         | N.S.W  | 3                | nb.             |
|                                      | Zaragoza                     | 760.1                |             | 11.0      | N.W             | 1                | c. nb.          |                                |                           | 11                  | 5   | 760.1       | 20.2                         | N.W    | 1                | g <sup>ra</sup> |
|                                      |                              |                      |             |           |                 |                  |                 |                                |                           |                     |   |             |                              |        |                  |                 |
| Cataluña VII                         | Lérida                       | 758.5                | 0.0         | 2.0       | N.W             | 0                | g <sup>ra</sup> |                                |                           | 16                  | 5   | 758.3       | 14.4                         | S      | 1                | c. nb.          |
|                                      | Gerona                       | 758.2                | -0.2        | 1.5       | N.W             | 2                | c. nb.          | M <sup>a</sup> llo.            |                           | 19                  | 10  | 758.1       | 1.6                          | S.W    | 3                | c. nb.          |
|                                      | Barcelona                    | 758.9                |             | 14.4      | N.W             | 1                | g <sup>ra</sup> | Risa                           |                           | 19                  | 11  | 760.4       | 12.0                         | N.W    | 2                | g <sup>ra</sup> |
|                                      | Tortosa                      | 759.7                | +1.0        | 15.4      | N               | 2                | c. nb.          |                                |                           | 21                  | 10  | 759.6       | 18.0                         | S.E    | 2                | g <sup>ra</sup> |
| Llavante VIII                        | Teruel                       | 762.2                |             | 5.4       | N.E             | 0                | nb.             |                                |                           | 17                  | 3   | 759.2       | 14.6                         | N      | 3                | g <sup>ra</sup> |
|                                      | Castellón                    | 757.8                | +0.9        | 12.3      | W               | 1                | g <sup>ra</sup> | Cal <sup>a</sup>               |                           | 22                  | 15  | 759.4       | 20.0                         | N.W    | 1                | g <sup>ra</sup> |
|                                      | Valencia                     | 760.2                | +1.0        | 14.4      | W.S.W           | 1                | g <sup>ra</sup> |                                |                           | 21                  | 13  | 759.8       | 21.0                         | S.W    | 1                | g <sup>ra</sup> |
| Región del Guadalquivir X del SE IX  | Albacete                     | 763.8                | +1.0        | 8.8       | W               | 4                | nb.             |                                |                           | 18                  | 6   | 762.1       | 14.2                         | W      | 4                | g <sup>ra</sup> |
|                                      | Alicante                     | 760.8                | +0.2        | 17        | W               | 3                | nb.             | Risa                           |                           | 22                  | 14  | 760.6       | 19                           | S.W    | 1                | g <sup>ra</sup> |
|                                      | Murcia                       | 761.6                |             | 12.0      | W               | 2                | c. nb.          |                                |                           | 24                  | 10  | 760.3       | 23.2                         | S.E    | 1                | g <sup>ra</sup> |
| Cuenca del Guadalquivir XI           | Sevilla                      | 765.2                |             | 12.0      | N.W             | 2                | nb.             |                                |                           | 20                  | 10  | 763.9       | 18.8                         | S.W    | 3                | c. nb.          |
|                                      | Córdoba                      | 764.2                | +0.5        | 10.8      | W               | 1                | c. nb.          |                                |                           | 17                  | 8   | 764.0       | 16.8                         | S.W    | 1                | nb.             |
|                                      | Jaén                         | 765.2                |             | 2.8       | W               | 0                | g <sup>ra</sup> |                                |                           | 16                  | 8   | 764.0       | 14.4                         | N.E    | 0                | g <sup>ra</sup> |
|                                      | Granada                      | 765.4                | +0.3        | 2.4       | S               | 2                | g <sup>ra</sup> |                                |                           | 17                  | 5   | 764.1       | 16.0                         | N.W    | 3                | c. nb.          |
| Costa del Sur XII                    | Huelva                       | 765.6                |             | 11.9      | N               | 1                | nb.             | llana                          |                           | 20                  | 7   | 764.5       | 18.1                         | N.W    | 2                | nb.             |
|                                      | San Fernando                 | 765.3                | +0.2        | 11        | N.W             | 1                | c. nb.          | Cal <sup>a</sup>               |                           | 18                  | 10  | 765.1       | 1.6                          | N.W    | 3                | nb.             |
|                                      | Tarifa                       | 762.8                | +1.0        | 12.5      | N.W             | 2                | g <sup>ra</sup> | llana                          |                           | 17                  | 13  | 765.4       | 16.8                         | N.W    | 3                | nb.             |
|                                      | Málaga                       | 763.8                | +0.6        | 15        | N.W             | 4                | g <sup>ra</sup> | M <sup>a</sup> llo.            |                           | 22                  | 14  | 762.7       | 22                           | N.W    | 4                | nb.             |
|                                      | Almería                      | 762.4                |             | 16.4      | N               | 0                | c. nb.          | Cal <sup>a</sup>               |                           | 18                  | 14  | 762.5       | 16.8                         | S.W    | 2                | c. nb.          |
| Canarias XIII                        | Palma                        | 758.6                | -0.2        | 17        | W               | 3                | nb.             | M <sup>a</sup> g <sup>ra</sup> |                           | 12                  | 11  | 760.8       | 18                           | N.W    | 5                | nb.             |
|                                      | Mahón                        | 758.0                | 0.0         | 12        | W               | 1                | nb.             |                                |                           | 17                  | 10  | 760.6       | 1.6                          | S.W    | 1                | g <sup>ra</sup> |
| Canarias XIV                         | Sa. Cruz de Ten <sup>a</sup> | 766.0                | +0.5        | 19.2      | N.E             | 0                | N               | ll <sup>a</sup>                |                           | 21                  | 16  | 765.7       | 2.2                          | N.E    | 2                | c. nb.          |
|                                      | Laguna                       | 765.2                | +0.8        | 13.6      | S.E             | 0                | nb.             |                                |                           | 18                  | 12  | 764.9       | 15.6                         | N.W    | 3                | nb.             |
| Africa                               | Tetuan                       | 761.2                |             | 16.6      | N.W             | 4                | g <sup>ra</sup> | Cal <sup>a</sup>               |                           | 25                  | 11  | 763.0       | 23.9                         | N.W    | 5                | g <sup>ra</sup> |
|                                      | Larache                      |                      |             |           |                 |                  |                 |                                |                           |                     |   |             |                              |        |                  |                 |

— Noticias —