

# DIRECCIÓN GENERAL DEL INSTITUTO GEOGRÁFICO Y ESTADÍSTICO

AÑO XXIV

## BOLETÍN

1916

Núm. 227

DEL

2 de Diciembre

### OBSERVATORIO CENTRAL METEOROLÓGICO

#### Observaciones del Extranjero

Observaciones de la mañana á las 7 <sup>h</sup>						Id. en las 24 horas			Id. de la vispera por la tarde							
Estaciones	Barómetro		Temperatura	Viento		Estado del cielo	Estado del mar	Lluvia ó nieve	Temp. <sup>s</sup> extr. <sup>as</sup>		Barom. <sup>o</sup> á 0° y al nivel del mar	Temperatura	Viento		Estado del cielo	
	á 0° y al nivel del mar	Variación en 3 horas		Dirección	F <sup>va</sup>				Max. <sup>a</sup>	Min. <sup>a</sup>			Dirección	F <sup>va</sup>		
Escandinavia	Bodo															
	Cristiansund															
	Skudesnoes															
Europa Oriental y Central	Riga															
	Moscou															
	Nicolaiev															
	Feldkirch															
	Czernovitz															
	Cracovia															
	Pola															
	Viena															
Islas Británicas	Stornoway															
	Shields															
	Valentia															
Francia	Oris Nex															
	St. Mathieu															
	Isla de Aix															
	Biarritz															
	Paris															
	Clermont															
	Perpiñán															
Italia	Liorna															
	Roma															
	Cagliari															
	Palermo															
Portugal	Porto															
	Lisboa	754.0	-1.0	12	E.S.E.	3	emb.	M <sup>g</sup> sa	1	15	12	758.5	12	Cal.	0	emb.
	Lagos															
	Horta	766.3	0.0	11.5	N	7	emb.	M <sup>a</sup>	1	17	10	768.0	10.8	N	4	e. de
	Flores															
Marruecos y Argelia	Punta Delgada															
	Funchal	754.4	-0.9	12.5	N.W.	3	emb.	M <sup>u</sup> a	16	19	14	761.0	19	N	3	emb.
Tanger																
Orán																
Laghout																
Argel																
Cap de Garde																
Túnex																
Biskra																

#### Radiogramas

#### Precios de suscripción

España..... Un año 18 pesetas. Un semestre 9 pesetas  
Extranjero..... Un año 30 pesetas

Administrador { Habilitado del material de la Dirección general del  
Instituto Geográfico y Estadístico. Madrid

#### Dirección : Adresse : Address :

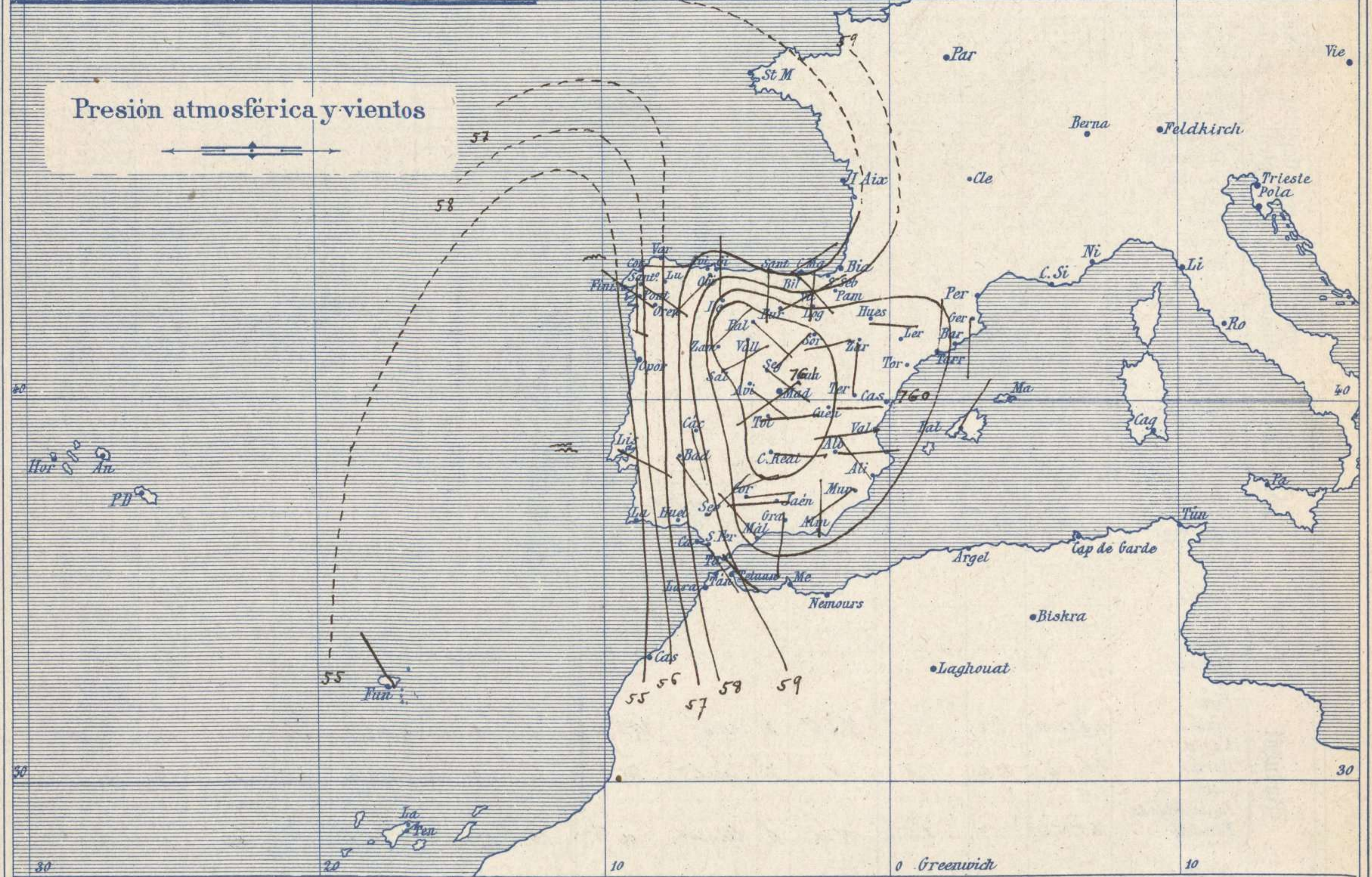
Señor  
Jefe del Observatorio Central Meteorológico  
Parque del Retiro

Apartado n.º 285.

Madrid. (ESPAÑA)



Signos convencionales		
Fuerza del viento	Cielo	Mar
0 Calma	○ Despejado	Ilana
1 Ventolina		
2 Muy flojo	⊙ Con nubes	Rixada
3 Flojo		
4 Bonancible (Moderado)	⊖ Bruma	Marejada
5 Fresquito (Algo fuerte)		
6 Fresco	⊗ Niebla	Marejada gruesa
(Fuerte)		
7 Duro	● Lluvia	Gruesa
8 Muy duro		
9 Temporal	⚡ Tormenta	Muy gruesa
		Arbolada
		Muy arbolada



**Estado general**

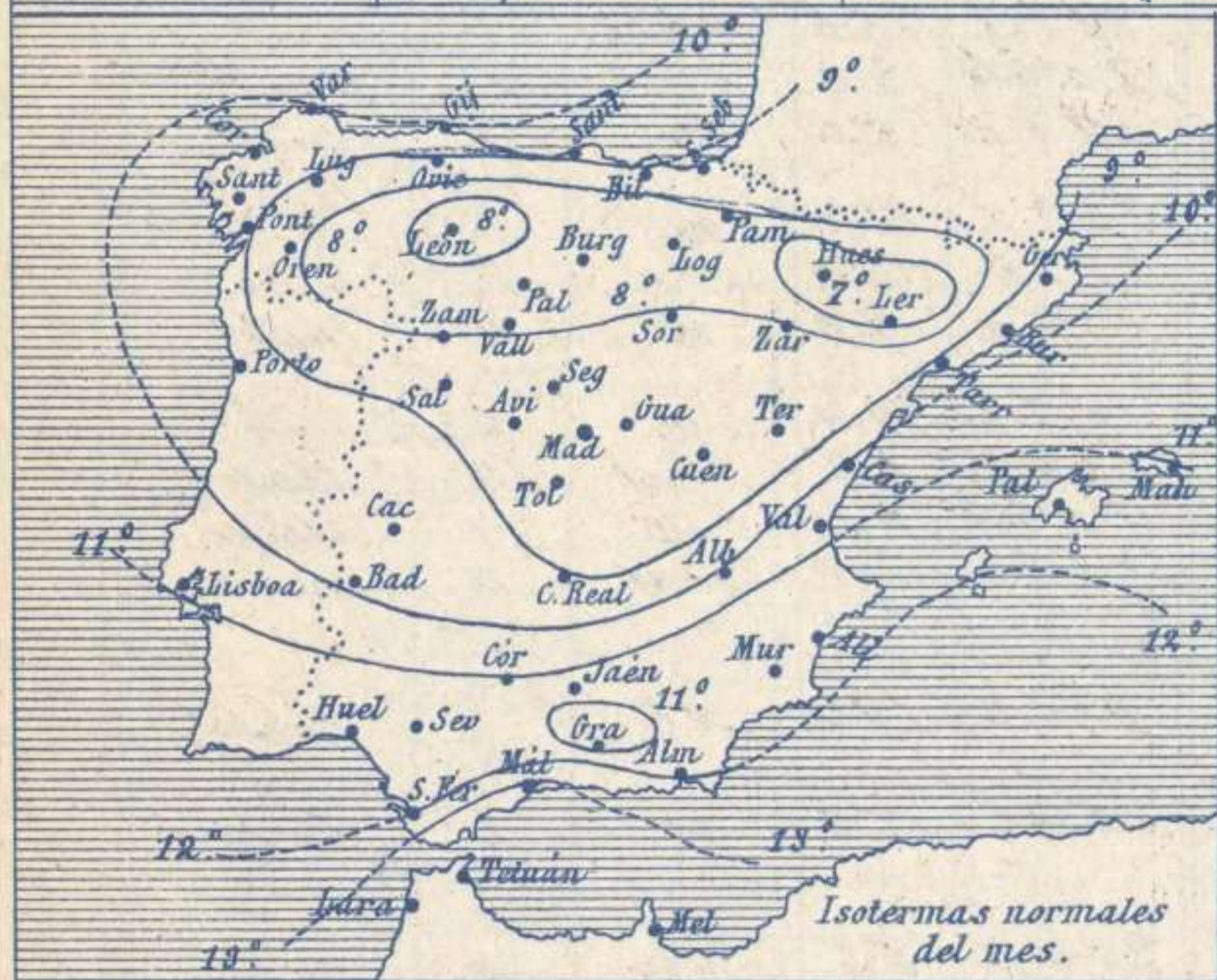
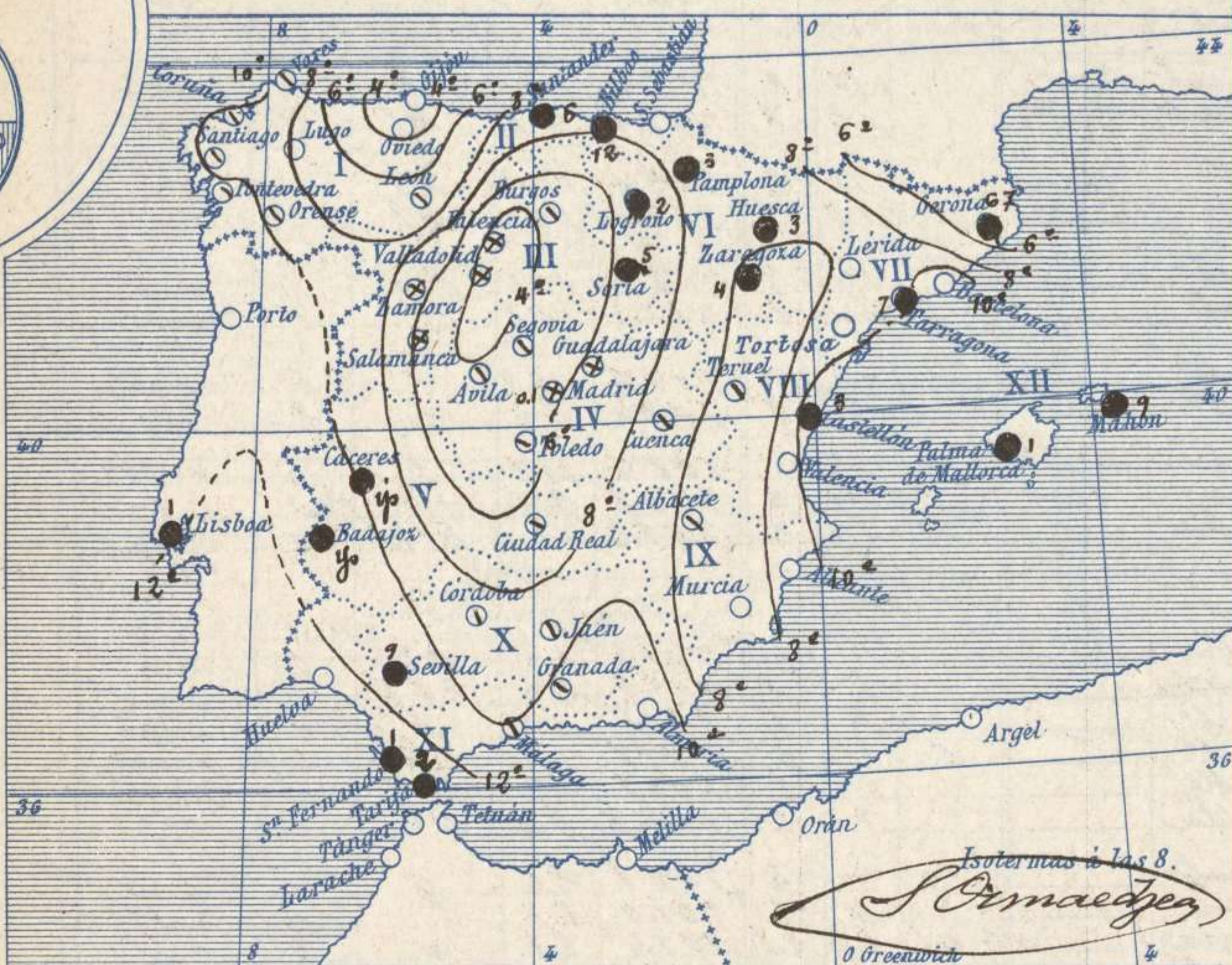
Al Occidente de las costas portuguesas se halla un área de presiones débiles y en el centro de la península Ibérica está el de un anticiclón poco intenso, pero bastante bien caracterizado, todo lo cual hace que el cielo de nuestro territorio aparezca con muchas nubes y que frecuentemente se formen nieblas en las comarcas de Castilla. El viento es flojo y la temperatura más suave que en los días pasados, llegando sin embargo a algunos grados bajo cero en las poblaciones elevadas: la máxima de ayer fue de 15 grados en Castellón, Sevilla, San Fernando y Málaga y la mínima de hoy ha sido de 4 grados bajo cero en Avila. Excepción hecha de la marejada que se observa en el Golfo de Cádiz, el estado del mar es bueno por nuestro litoral.

*Lucina*

El Director general: Marqués de Teverga

El Ingeniero Geógrafo Jefe del Observatorio. J. Galbis

Temperaturas y Lluvias



Los números colocados al lado de ● designan m/m de lluvia recogida.

Tiempo probable

EN LAS REGIONES

- I } Vientos flojos del Sur; nieblas y luvias.
- II }
- III }
- IV } Vientos flojos de dirección variable y tiempo de nieblas y ligeras luvias.
- V }
- VI }
- VII }
- VIII } Vientos flojos de dirección variable y buen tiempo poco estable.
- IX }
- X }
- XI } Tiempo con tendencia a empeorar; luvias
- XII } Buen tiempo

Telegrama para las Comandancias de Marina depositado a las 12 h. 10 m

Es probable que el tiempo sea de luvias en Galicia y en las costas de Andalucía.

Observaciones de Madrid entre 12<sup>h</sup> del día 1 y 12<sup>h</sup> del día 2

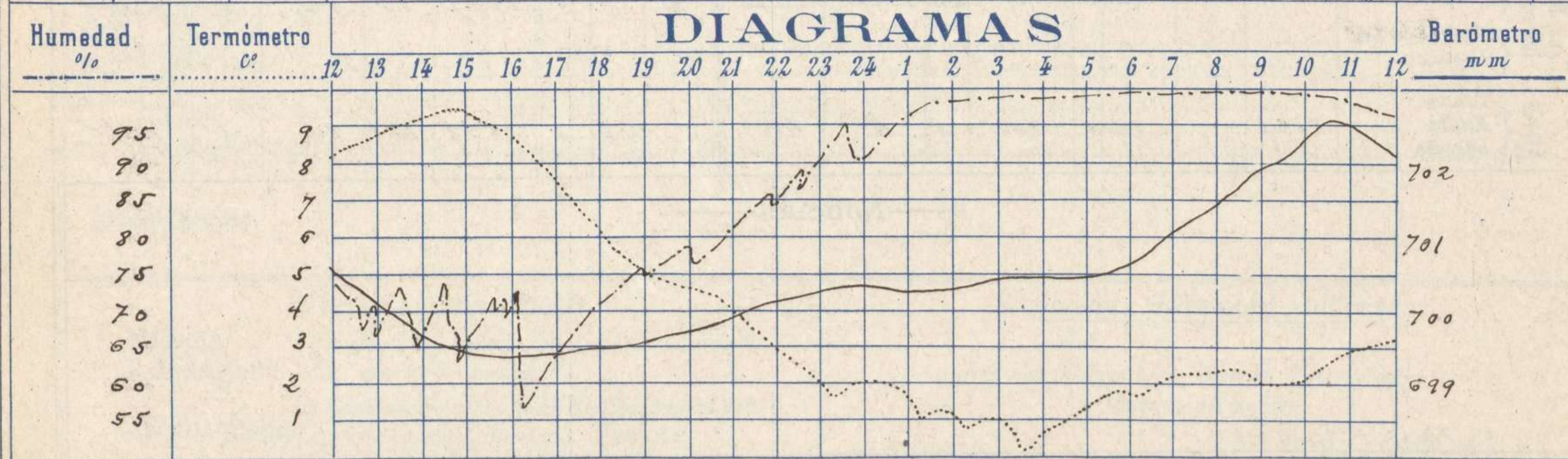
PARQUE DEL RETIRO (Altitud 667 m<sup>s</sup>)

Observaciones aerológicas

Hora.....

Hora	Barómetro m m	Termómetro C°	Humedad o/o	Viento		Lluvia o Nieve	Estado del Cielo	Notas	Alturas	Dirección del viento	Fuerza O a 9	Alturas	Dirección del viento	Fuerza O a 9
				Dirección	F <sup>xa</sup> O a 9									
12	700.6	8.2	74	W	1		C. desp. <sup>o</sup>	Temp. máx. a la sombra 7.6						
16	699.4	8.8	70	W	0		Fd	Td mínima de 0.3						
20	699.7	4.6	79	W.N.W	1		Desp. <sup>o</sup>	Flecos de Tel. despegado en el						
24	700.4	2.2	91	Calma	0		Fd	día de ayer 14 h. 10 mt <sup>3</sup>						
4	700.5	0.7	99	Fd	0		Niebla							
8	701.5	2.4	100	Fd	0	0.1	Fd							
12	702.2	3.3	97	N.N.E.	1		Fd							

DIAGRAMAS



# Observaciones de España

Observaciones de la mañana á 8 horas						Id. en las 24 horas		Id. de la vispera á 16 horas								
Estaciones	Barómetro		Temperatura	Viento		Estado del cielo	Estado del mar	Lluvia ó nieve	Temp. extr. as		Barom. á 0° y al nivel del mar	Temperatura	Viento		Estado del cielo	
	á 0° y al nivel del mar	Variación en 3 horas		Dirección	F <sup>za</sup>				Max.ª	Min.ª			Dirección	Fuerza		
Región del N.W. I.	La Coruña	756.5	+0.3	9	4	c. nub.	Riz <sup>a</sup>		13	8	757.5	13	N	1	c. nub.	
	Vares	756.1	+0.2	9.5	3	nub.	M. Ua		12	7	757.0	12.1	N.E.	3	c. nub.	
	Avilés															
	Gijón	757.9	+0.0	8.9	S.W.	2	st.	llana		11	2	759.0	10.8	N.E.	0	st.
	Oviedo	757.1		8.6	S.W.	1	st.			12	1	757.7	10.0	N.E.	1	nub.
	Finisterre															
	Santiago	757.7	+0.0	8.9	S.E.	3	nub.			14	7	758.1	10.6	S.W.	1	nub.
	Pontevedra	757.3	+0.1	10.6	N	1	nub.			14	2	758.3	12.2	S	1	nub.
	Lugo															
	Orense	761.8	+0.0	8.0	N.W.	1	nub.			14	6	759.6	13.5	S	1	c. nub.
León	761.3		8.2	N	2	nub.			5	5	758.4	12.2	W	2	st.	
Región Cantábrica II	Santander	757.0	+0.3	8.7	S	0	nub.	M. Ua	6	14	5	758.4	10.9	S	0	c. nub.
	Punta Galea	755.6	+0.0	8.3	N.E.	3	nub.	(2)	8	10	4	756.8	9.9	S.E.	2	nub.
	Bilbao	757.7	+0.6	8	S.E.	0	nub.		12	11	7	757.2	8	S.E.	3.1	ll. en
	Cabo Machichaco															
	San Sebastián															
Región del Duero III	Zamora	761.5	+1.0	3.6	N.E.	0	nub.		4	-1	2	760.2	6.1	N.E.	0	nub.
	Palencia	762.1	+0.6	-1.0	S.E.	0	nub.		2	-2	759.9	2.5	S.E.	0	nub.	
	Burgos	760.5	+0.0	0.2	S.W.	0	nub.		5	-1	758.1	5.0	N	0	nub.	
	Soria	760.7	+0.7	1.0	S.W.	1	nub.		5	0	757.8	1.0	S.W.	2	nub.	
	Valladolid	762.3	+0.0	-0.8	S	0	nub.		1	-1	761.7	1.2	S.W.	0	nub.	
	Salamanca	757.6	+0.2	1.0	N.E.	2	nub.		9	-2	757.7	5.0	N.E.	1	st.	
Región Central IV	Avila	760.9	-1.0	S.E.	0	c. nub.			4	-4	759.8	3.4	S	1	c. nub.	
	Segovia	761.8	+0.0	-1.0	S.E.	0	nub.		4	-2	761.0	2.0	S	0	nub.	
	Madrid	761.1	+1.1	2.4	Cal.	0	nub.		0.1	9.6	0.3	757.4	8.8	W	0	c. nub.
	Toledo	761.0	+0.7	2.6	S	0	nub.		11	2	757.7	10.0	W.W.	1	c. nub.	
	Guadalajara	760.6	+1.2	2.2	S.W.	0	nub.		10	1	756.5	9.0	S.W.	1	c. nub.	
	Cuenca	761.4	+0.8	4.2	W	1	nub.		7	1	757.0	5.0	W	2	nub.	
Extrem.ª	Cáceres	758.4		2.4	S.E.	2	nub.		12	3	759.5	11.4	W	3	st.	
	Badajoz	757.6	+0.2	9.4	S.E.	1	nub.		12	7	759.5	11.4	S.W.	1	nub.	
	Ciudad Real	761.6	+0.5	3.6	S	1	nub.		7	2	759.4	8.6	W	4	nub.	
Alto Ebro VI	Logroño	759.2		5.6	N	0	nub.		2	7	5	758.6	6.4	W	0	nub.
	Pamplona	759.0		6.4	N.W.	0	ll. en		2	9	5	758.5	6.8	N.W.	4	ll. en
	Huesca	759.6	+1.3	5.6	S	1	nub.		2	6	3	755.2	5.0	W	1	ll. en
	Zaragoza	759.9	+0.5	6.8	W.S.W.	0	nub.		4	10	7	756.1	3.2	N.W.	1	nub.
Cataluña VII	Lérida	759.0	+1.0	4.6	S	0	nub.		6.7	10	4	750.6	13.4	N.E.	2	ll. en
	Gerona															
	Barcelona															
	Tarragona	759.5		8.6	N	2	nub.	Riz <sup>a</sup>	7	12	8	754.1	9.0	W	2	ll. en
Tortosa																
Levante VIII	Teruel	759.5		3.0	N	0	nub.		6	2	756.1	8.3	N.W.	0	nub.	
	Castellón	759.7	+1.0	11.4	W	2	st.	llana	2	15	9	755.5	9	W	5	nub.
	Valencia	759.5		10.0	W.S.W.	0	c. nub.		14	9	755.3	12.0	W	1	c. nub.	
Región del Guadalquiv. X del SE IX	Albacete	761.2	+0.8	3.6	S	0	nub.		6	2	758.2	5.8	W	1	nub.	
	Alicante	759.6	+1.0	9	N.W.	1	st.	Riz <sup>a</sup>	14	6	756.4	13	W	4	nub.	
	Murcia	760.3		5.0	S.W.	1	st.		12	4	756.9	12.0	S.W.	1	nub.	
Cuenca del Guadalquiv. X del SE IX	Sevilla	758.6		11.4	N.E.	2	nub.		9	15	9	759.8	14.4	S.W.	2	nub.
	Córdoba	759.7	+0.0	8.8	S	1	nub.		12	8	759.6	12.5	W	2	c. nub.	
	Jaén	759.9		8.2	W	0	nub.		12	7	759.4	12.8	W	0	nub.	
	Granada	760.7	+0.2	7.2	S	1	nub.		9	5	760.2	8.0	W	5	nub.	
Costa del Sur XI	Huelva	758.4	-0.3	1.4	S.E.	2	ll. en	M.ª gna	1	15	11	761.0	1.3	Cal.	0	nub.
	San Fernando	758.7	+0.2	12.2	S.E.	2	c. nub.	llana	2	14	11	759.9	13.2	W	6	ll. en
	Tarifa	760.5	+0.0	1.0	N.W.	1	c. nub.	llana	15	9	760.1	15	N.W.	2	c. nub.	
	Málaga	760.3		10.6	N	0	st.	Cal.	13	10	758.0	12.8	S.W.	1	st.	
Almería																
Canarias XII	Palma	759.1	+1.2	9	N.E.	3	nub.	M.ª	1	15	8	755.4	14	S.W.	5	nub.
	Mañón	759.7	+0.8	(2)	W	(2)	(2)		9	16	8	755.7	13	S.W.	3	c. nub.
Africa	Tetuan															
	Melilla	762.1		12.0	N.W.	0	st.	Riz <sup>a</sup>	17	7	755.8	15.0	S.W.	1	nub.	
Tarache																

— Noticias —