

DIRECCIÓN GENERAL DEL INSTITUTO GEOGRÁFICO Y ESTADÍSTICO

AÑO XXIV

BOLETÍN

1916

Núm. 61

DEL

1.º de Marzo

OBSERVATORIO CENTRAL METEOROLÓGICO

Observaciones del Extranjero

Observaciones de la mañana á las 7 ^h										Id. en las 24 horas			Id. de la vispera por la tarde			
Estaciones	Barómetro		Temperatura	Viento		Estado del cielo	Estado del mar	Lluvia ó nieve	Temp. extr. ^{as}		Barom. á 0º y al nivel del mar	Temperatura	Viento		Estado del cielo	
	á 0º y al nivel del mar	Variación en 3 horas		Dirección	F ^{va}				Max. ^a	Min. ^a			Dirección	F ^{va}		
Escandinavia	Bodo	748.2	0.0	-2	SW	4	ub ^o	(?)	Sup	(?)	9	748.1	1	SW	4	bruma
	Cristiansund	750.1	-1.5	2	W	5	nieva	M ^{ta}	Sup	3	1	755.3	2	SW	3	ub ^o
	Shudesnoes															
Europa Oriental y Central	Riga															
	Moscou															
	Nicolaiew															
	Feldkirch															
	Czernowitz															
	Cracovia															
	Pola															
	Viena															
Berlin																
Berna																
Islas Británicas	Stornoway															
	Shields															
	Valentia															
Francia	Gris Nez															
	St. Mathieu															
	Isla de Aix															
	Biarritz															
	Paris															
	Clermont															
	Perpiñán															
Cabo Sicié																
Niza																
Italia	Liorna															
	Roma															
	Cagliari															
	Palermo															
Portugal	Porto															
	Lisboa	755.2	+0.5	8	W/W	2	ub ^o	Fr ^{ta}	12	7	753.1	11.0	W	2	ub ^o	
	Lagos	756.2	+1.0	8	NW	1	8 ^o	Ni ^a	15	6	754.1	11	N	2	ub ^o	
	Horta	761.3	+0.5	15	S	3	ub ^o	Ni ^a	21	17	761.3	14	SE	2	ub ^o	
	Flores															
	Punta Delgada	760.7	-0.7	12.6	Cal ^a	0	ub ^o	Ni ^a	7	15	11	763.0	12.2	Cal ^a	0	ub ^o
Punchal	763.1	+1.0	11	NW	3	ub ^o	M ^{ta}	17	11	759.8	15	NW	4	ub ^o		
Marruecos y Argelia	Tanger	749.3		8.6	NW	2	ub ^o	M ^{ta}	21	16	7	747.3	14.2	W/W	7	ub ^o
	Oran															
	Laghouat															
	Argel															
	Cap de Garde															
	Túnez															
Biskra																

Radiogramas

Precios de suscripción

Un año 18 pesetas. Un semestre 9 pesetas.

Administrador

(Habilitado del material de la Dirección general del Instituto Geográfico y Estadístico. Madrid)

Dirección : Adresse : Address :

Señor

Jefe del Observatorio Central Meteorológico

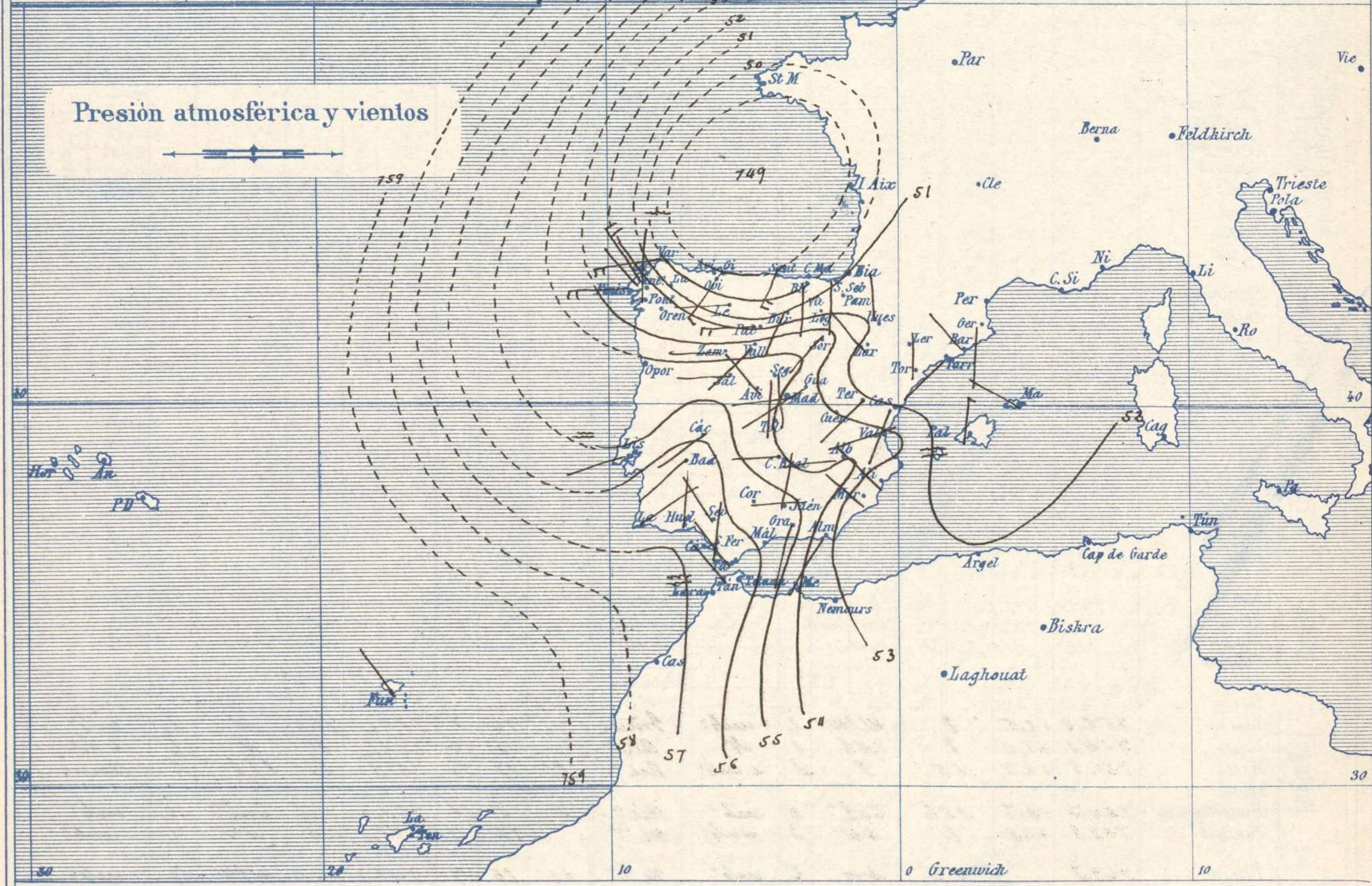
Parque del Retiro

Madrid. (ESPAÑA)

Apartado n.º 285.



Signos convencionales		
Fuerza del viento	Cielo	Mar
0 Calma	○ Despejado	Ilana
1 Ventolina	○ Con nubes	Rixada
2 Muy flojo	○ Bruna	Marejada
3 Flojo	○ Niebla	Picada
4 Bonancible (Moderado)	⊗ Nieve	Marejada gruesa
5 Fresquito (Algo fuerte)	⊗ Lluvia	Gruesa
6 Fresco (Fuerte)	● Tormenta	Muy gruesa
7 Duro		Arbolada
8 Muy duro		Muy arbolada
9 Temporal		



Estado general

Prosigue internándose en Europa con lentitud la perturbación atmosférica que desde hace varios días actúa sobre el Occidente. Hoy debe de hallarse situado en Francia, el núcleo principal, quedando todavía un centro borrascoso en el Golfo de Vizcaya y otro en el mar Balear y Golfo del León. Existe por toda España una corriente de aire del tercer cuadrante, observándose al mismo tiempo descenso de la temperatura sobre todo en las comarcas de la Meseta Central. Lluere en Galicia y por el resto de España el cielo está con muchas nubes lo que puede dar motivo a la descarga de chubascos.

La temperatura máxima de ayer fue de 19 grados en Castellón y la mínima de hoy ha sido de 4 grados bajo cero en Avila.

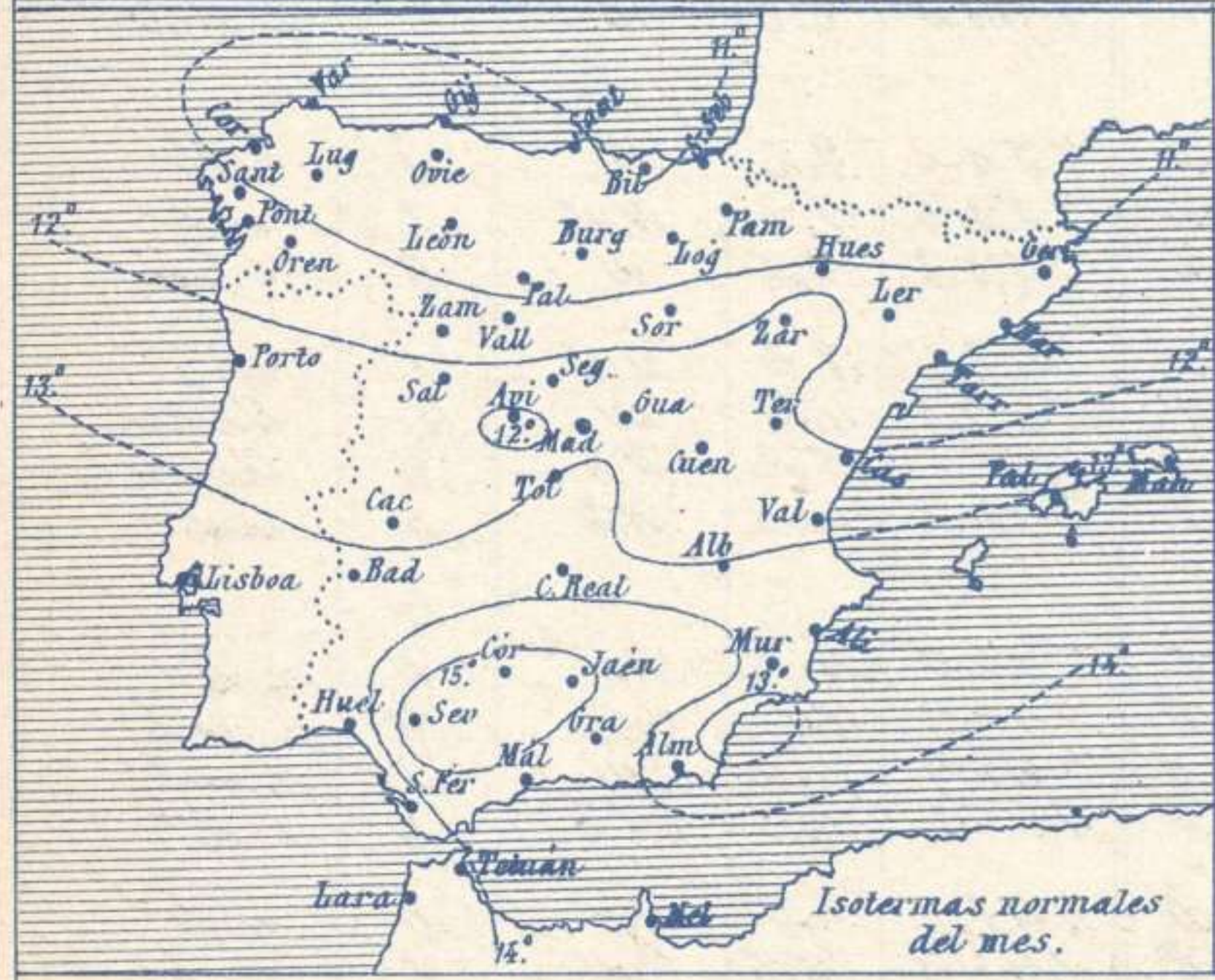
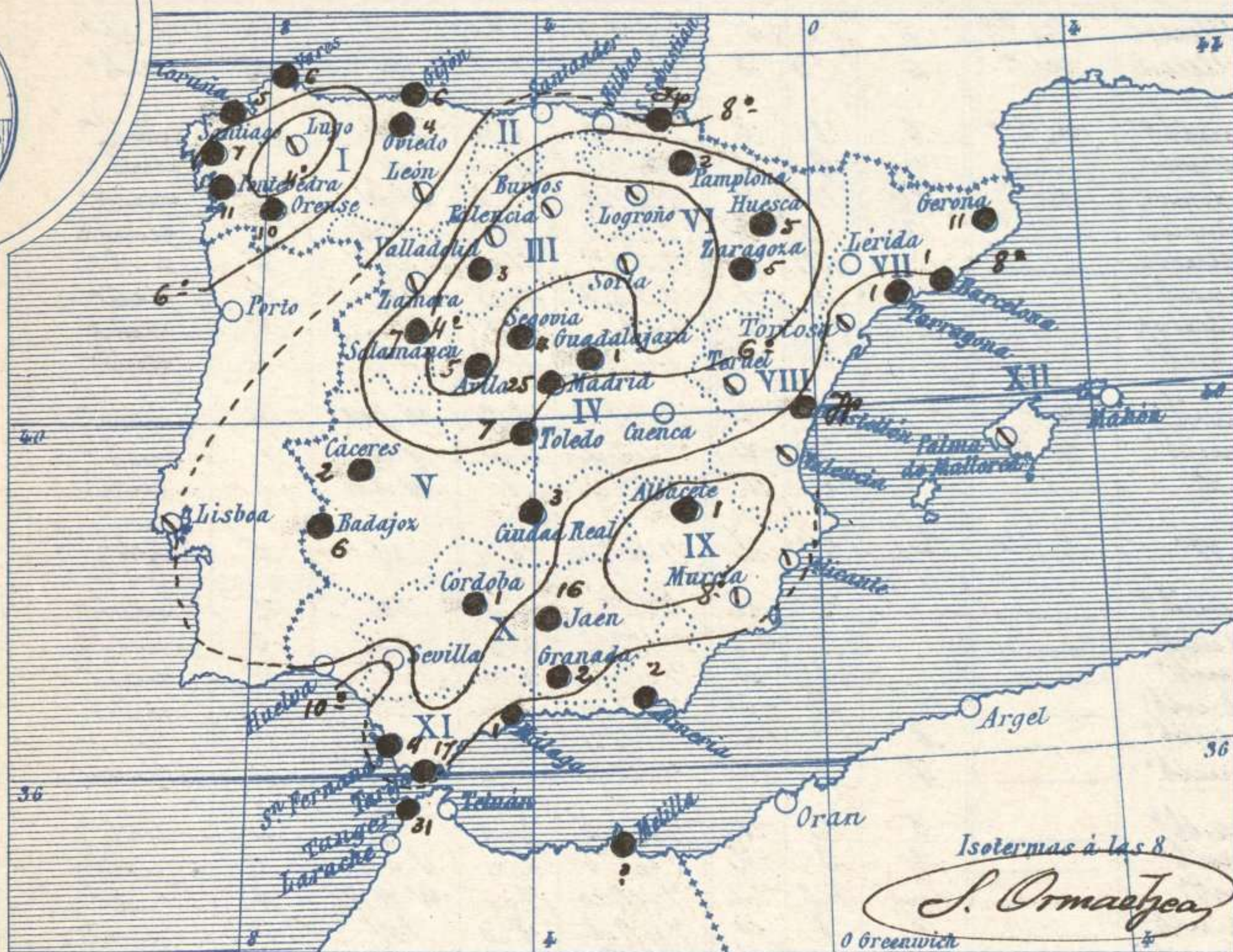
Las presiones altas deben de residir hacia las Canarias.

J. Galbis

El Director general: Marqués de Teverga

El Ingeniero Geógrafo Jefe del Observatorio. J. Galbis

Temperaturas y Lluvias



Los números colocados al lado de ● designan m/m de lluvia recogida.

Tiempo probable

EN LAS REGIONES

- I } Vientos fuertes de la región del Sur y tiempo de lluvias y Mar.
- II }
- III }
- IV } Vientos moderados de la región del Oeste y tiempo incierto.
- V }
- VI }
- VII } Vientos fuertes de la región del Norte y tiempo de cielo nuboso. Descenso de la temperatura
- VIII }
- IX }
- X } Vientos flojos y moderados de la región del Oeste y tiempo incierto.
- XI }
- XII } Vientos moderados de la región del Oeste y chubascos. Mar.

Telegrama para las Comandancias de Marina depositado a las 13. h. 00. m

Aun es probable que continúe el mal tiempo con vientos fuertes, chubascos y mar en las costas de Cantabria y Galicia. Vientos fuertes del Norte, fríos en Cataluña y Levante.

Observaciones de Madrid entre 12^h del día 29 y 12^h del día /

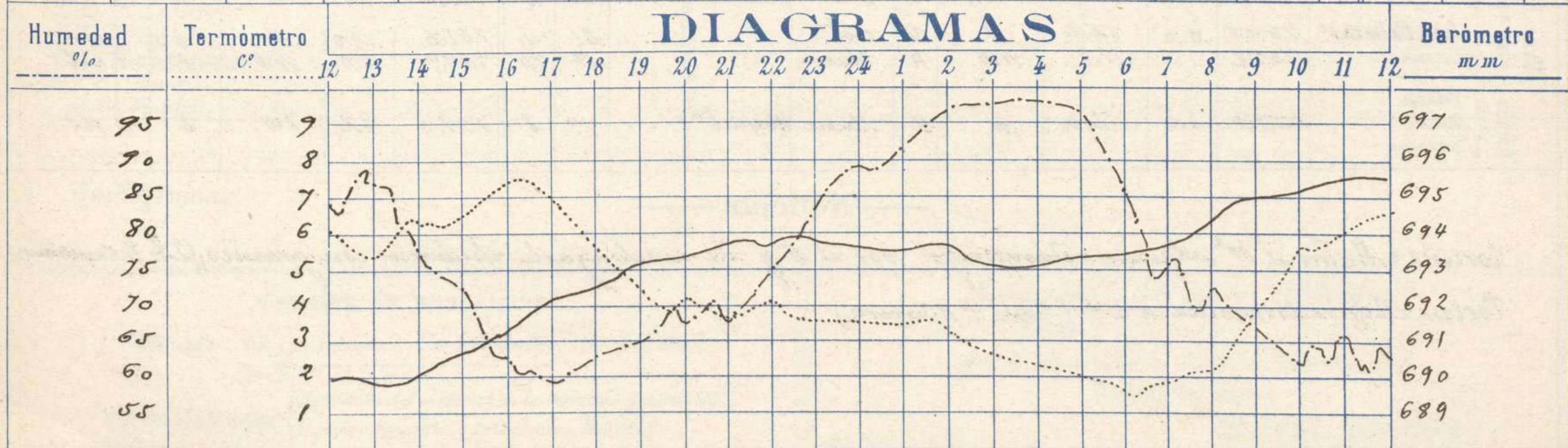
PARQUE DEL RETIRO (Altitud 667 m^s)

Observaciones aerológicas

Hora 11^h 30^m

Hora	Barómetro m m	Termómetro C°	Humedad o/o	Viento		Lluvia o Nieve	Estado del Cielo	Notas	Alturas	Dirección del viento	Fuerza 0 a 9	Alturas	Dirección del viento	Fuerza 0 a 9
				Dirección	F ²⁴ 0 a 9									
12	689.9	6.0	84	W.S.W.	3	1.1	C. cub.	Temp. máx. a la sombra 7.5	100	W	2	900	W	4
16	691.3	7.4	62	W.N.W.	3	0.2	C. desp.	Ed. mínima 1.9 1.4	200	W	3	1000	W	4
20	693.3	4.2	73	W.S.W.	2		Nub.	Horas de sol desp. en el día de ayer 3 h. 55 m.	300	W	5			
24	693.6	3.5	87	W.S.W.	2		C. cub.		400	W	7			
4	693.3	2.3	98	S.W.	1	1.1	Pluie		500	W	7			
8	694.3	2.2	78	W	1	0.1	Desp.		600	W	6			
12	695.5	6.6	83	W	3		C. cub.		700	W	6			
									800	W	5			

DIAGRAMAS



Observaciones de España

Observaciones de la mañana á 8 horas									Id. en las 24 horas			Id. de la vispera á 16 horas					
Estaciones	Barómetro		Temperatura	Viento		Estado del cielo	Estado del mar	Lluvia ó nieve	Temp. extr. ^{as}		Barom. á 0° y al nivel del mar	Temperatura	Viento		Estado del cielo		
	á 0° y al nivel del mar	Variación en 3 horas		Dirección	F ^{za}				Max. ^a	Min. ^a			Dirección	Fuerza			
Región del N.W. I.	La Coruña	750.9	+0.6	8	NW	6	lluvia	M ^{da}	5	10	5	750.7	9	W	4	c. d. ^o	
	Vares	748.9	+0.7	5.4	W	6	lluvia	M ^{da}	6	10	3	750.2	7.1	W	5	emb. ^o	
	Avilés																
	Gijón	749.3	-0.1	6.4	SW	5	emb. ^o	M ^{da}	6	8	6	748.8	8.4	SW	5	emb. ^o	
	Oviedo	748.5		5.4	NW	7	lluvia		4	9	3	749.1	7.0	W	1	emb. ^o	
	Finisterre	751.2		7.5	W	6	lluvia	M ^{da}	8.0	11	9	751.2	11.2	NW	3	emb. ^o	
	Santiago	752.7	-0.3	3.0	NW	2	lluvia		7	10	2	751.0	18.1	NW	2	emb. ^o	
	Pontevedra	752.4		4.6	N	2	lluvia		11	12	8	750.9	11.8	N	2	c. d. ^o	
	Lugo	751.0		1.0	W	1	emb. ^o			7	-1	750.7	4.5	W	4	emb. ^o	
	Orense	753.7	+2.0	4.0	S	2	lluvia		6	10	1	749.1	4.8	W	3	emb. ^o	
León	749.8		2.4	W	2	emb. ^o			7	-2	747.6	4.7	NW	4	emb. ^o		
Región Cantábrica II	Santander	745.6	-2.0	7.0	SSW	7	c. d. ^o	M ^{da}		12	4	748.3	8.9	W.SW	4	emb. ^o	
	Punta Galea	747.5	+0.1	5.2	S	5	emb. ^o	M ^{da}	5	10	4	746.2	8.3	SW	7	emb. ^o	
	Bilbao	749.6	-0.5	6	S	1	W			11	1	747.4	8	W.NW	1	emb. ^o	
	Cabo Machichaco																
San Sebastián	749.6	-0.5	8.6	S	2	W	M ^{da}	4.5	12	2	747.4	8.0	W	5	emb. ^o		
Región Duero III	Zamora	759.0	+1.0	2.0	W	2	emb. ^o			9	-2	749.6	6.1	SW	2	emb. ^o	
	Palencia	752.6	0.0	0.0	W	6	c. emb. ^o			7	-2	747.1	5.8	NW	2	emb. ^o	
	Burgos	751.2	0.0	-2.0	SW	1	emb. ^o			5	-3	747.1	4.8	N	0	emb. ^o	
	Soria	752.7	+0.2	-2.0	SW	6	c. emb. ^o			4	-3	747.4	2.4	SSW	1	emb. ^o	
	Valladolid	755.2		-1.0	SW	1	emb. ^o			2	7	-2	749.1	2.0	W	1	lluvia
	Salamanca	751.8	+0.2	1.0	W	2	emb. ^o			7	7	-2	747.5	4.6	W	2	lluvia
Región Central IV	Ávila	753.8		-2.6	WNW	2	c. d. ^o		5	2	-4	749.0	2.0	W	4	emb. ^o	
	Segovia	754.4	+0.3	-1.0	S	0	emb. ^o		4	3	-2	748.6	2.0	SSW	6	emb. ^o	
	Madrid	753.3	+0.9	2.2	W	1	W		2.5	2.5	1.4	749.0	7.4	WNW	2	c. d. ^o	
	Toledo	756.1	+1.0	2.0	N	1	c. emb. ^o		7	8	3	749.2	8.0	SW	2	c. emb. ^o	
	Guadalajara	753.0	+0.2	0.4	SW	0	c. emb. ^o		1	6	1	748.3	6.0	W	4	c. emb. ^o	
	Cuenca																
Extrem ^a Mancha V	Cáceres	755.8		2.6	SW	2	W		2	10	0	750.2	9.2	W	2	emb. ^o	
	Badajoz	756.2	+0.6	2.5	SW	1	emb. ^o		6	12	2	750.6	9.6	NW	1	emb. ^o	
	Ciudad Real	754.2	+1.0	2.7	W	4	emb. ^o		2	9	2	750.8	7.6	W	6	c. emb. ^o	
Alto Ebro VI	Logroño	751.0		2.0	WNW	0	emb. ^o			11	5	747.4	8.2	NW	1	emb. ^o	
	Pamplona	751.2		3.0	NNW	6	emb. ^o		2	9	0	747.8	4.2	W	4	lluvia	
	Huesca	751.7	0.0	1.8	NNW	0	emb. ^o		5	9	0	748.1	5.2	NW	0	lluvia	
	Zaragoza	751.2	+0.5	2.4	NW	1	c. emb. ^o		5	12	1	744.7	10.0	NW	0	emb. ^o	
Cataluña VII	Lérida																
	Gerona	749.7	+1.0	6.0	S	0	c. d. ^o		11	15	5	745.0	14.4	SW	4	c. d. ^o	
	Barcelona	751.0	+0.4	8	NW	2	c. d. ^o	M ^{da}	1	14	6	746.9	14	SW	4	c. emb. ^o	
	Tarragona	753.1		10.2	SW	5	c. d. ^o	M ^{da}	1	13	8	746.9	12.0	SW	2	c. emb. ^o	
Tortosa	750.6	0.0	6.0	N	2	emb. ^o				16	5	745.4	13.5	SSW	4	c. d. ^o	
Levante VIII	Teruel	754.4		1.4	SW	0	emb. ^o			7	0	747.8	6.5	SW	0	emb. ^o	
	Castellón	749.0	-0.2	8.3	SSW	1	emb. ^o	M ^{da}	4.5	19	8	744.9	10.6	SW	2	emb. ^o	
	Valencia	757.1		9.6	WSW	1	c. emb. ^o	M ^{da}	4.5	17	6	747.8	15.4	WSW	2	W	
Región del SE IX	Albacete	753.8	+0.6	3.2	W	2	c. d. ^o		1	10	3	748.8	9.6	W	6	emb. ^o	
	Alicante	751.7	+0.2	9	NW	0	c. emb. ^o	lluvia		16	8	747.4	16	W	7	c. d. ^o	
	Murcia	752.4		7.8	NW	0	emb. ^o			18	4	748.2	17.7	SW	7	c. emb. ^o	
Cuenca del Guadalq. X	Sevilla	755.7		9.8	NW	0	W			15	5	751.3	15.2	W	2	emb. ^o	
	Córdoba	754.8	+1.4	5.6	S	1	c. d. ^o		1	14	4	751.6	12.8	SW	5	emb. ^o	
	Jaén	755.0		5.2	N	0	W		16	9	4	751.2	3.2	WNW	1	emb. ^o	
	Granada	755.0	+0.2	5.4	S	0	emb. ^o		2	11	2	752.5	8.6	W	4	emb. ^o	
Costa del Sur XI	Huelva	756.6		7.7	N	0	W	M ^{da}		16	5	752.2	15.2	NW	6	emb. ^o	
	San Fernando	755.8	+0.9	9	N	1	emb. ^o	M ^{da}	4	15	9	754.6	12	W	4	emb. ^o	
	Tarifa	755.0	+1.0	8.8	NW	2	lluvia	M ^{da}	17	17	8	754.5	12.8	W	6	lluvia	
	Málaga	756.4	+1.4	10	NW	2	emb. ^o	M ^{da}	1	17	9	752.6	15	WNW	3	emb. ^o	
	Almería	752.5		11.8	SW	2	emb. ^o	M ^{da}	2	14	5	752.2	13.2	SW	5	c. emb. ^o	
Canarias XII	Palma	751.4	+1.2	10	N	5	emb. ^o	lluvia		16	9	749.0	15	SW	8	emb. ^o	
	Mahón	751.9	+1.0	14	WNW	1	c. d. ^o			16	8	749.8	14	SW	6	c. emb. ^o	
	Lanzarote	764.6	0.0	14.4	W	0	c. d. ^o			21	4	761.6	18.0	N	0	emb. ^o	
Laguna	765.2		16.8	NW	4	lluvia			17	10	761.9	13.0	NW	5	c. emb. ^o		
Africa	Tetuan																
	Melilla	759.0	0.0	12.0	W	2	lluvia	Muy emb. ^o		19	8	757.0	17.2	SW	2	c. d. ^o	
Larache																	

Noticias

Coruña = Archede á 19^h algunos relámpagos por el W y de madrugada chubascos con granizo. (P. S. Campano)

Tortosa = Ligera tormenta á 15^h. (Rudo. P. R. Cirera)