

# DIRECCIÓN GENERAL DEL INSTITUTO GEOGRÁFICO Y ESTADÍSTICO

AÑO XX.

## BOLETÍN

1912.

Núm. 317.

DEL

12 de Noviembre

### OBSERVATORIO CENTRAL METEOROLÓGICO

#### Observaciones del Extranjero

Observaciones de la mañana á las 7 <sup>h</sup>										Id.en las 24 horas			Id.de la vispera por la tarde			
Estaciones	Barómetro.		Temperatura	Viento		Estado del cielo	Estado del mar	Lluvia ó nieve	Temp. <sup>o</sup> extr. <sup>as</sup>		Baróm. <sup>o</sup> a 0 <sup>o</sup> y al nivel del mar	Temperatura	Viento		Estado del cielo	
	60 <sup>o</sup> y al nivel del mar	Variación en 3 horas		Dirección	F <sup>va</sup>				Máx. <sup>o</sup>	Min. <sup>o</sup>			Dirección	F <sup>va</sup>		
Escandinavia	Bodo	755.7	+0.8	-0.4	S	5	c.ub.	Risa	2	-1	753.2	1.4	S	4	ub.	
	Cristiansund	748.3	+0.3	2.4	SSE	1	c.ub.	Risa	4	2	746.1	2.4	SSE	1	c.d.	
	Studasnoes	743.6	0.0	2.6	NE	2	c.ub.	M	4	2	742.4	4.0	SSE	2	c.ub.	
Rusia y Austria	Riga	749.1	+0.2	2.5	SSE	1	ub.				747.9	1.6	S	2	ub.	
	Moscou	765.3	+0.5	-4.5	NE	1	ub.				763.8	-4.5	NE	1	ub.	
	Nicolaiew	753.0		3.6	cal	0	niebla		3		753.6	3.4	S	0	c.ub.	
	Feldkirch	742.2	-1.0	11.6	cal	0	ub.		6	6	754.7	2.6	NE	1	so	
	Czernovitz	748.9	-0.4	1.1	SE	2	niebla		1	0	751.8	1.1	cal	0	niebla	
	Cracovia	742.2	-1.7	2.3	NNW	1	ub.		8	8	754.9	4.1	NNW	1	Lluvia	
	Pola	?	-0.2	10.2	?	0	ub.		3	14	10	743.2	12.3	SSE	6	ub.
Viena	743.4	-1.0	2.0	NNW	2	Lluvia		8	5	2	745.8	2.8	cal	0	Lluvia	
Islas Británicas	Stornoway	759.5	+1.5	3.3	NNW	7	c.ub.	gsa	10.9	5.6	2.8	749.3	5.6	NNW	7	c.ub.
	Shields	746.3	+0.7	3.3	W	5	c.ub.	gsa	8.1	6.1	11	746.5	4.4	NNW	5	c.ub.
	Valentia	763.8	+0.7	7.2	NNW	7	c.ub.	gsa	5.8	10.0	3.9	761.5	7.8	NNW	8	c.ub.
Francia	Oris Nex	746.2	+1.0	4.4	NNW	7	ub.	gsa	1	8	4	742.9	6.8	NNW	8	Lluvia
	St. Mathieu	756.4	+0.2	8.4	NNW	7	c.ub.	M	3	12	8	755.1	9.0	NNW	7	c.ub.
	Isla de Aix	754.1		7.8	NNW	6	c.ub.	M	2	13	7	754.4	9.6	NNW	6	ub.
	Biarritz	756.3		9.4	NNW	5	c.ub.	gsa	12	13	6	757.4	13.0	NNW	7	Lluvia
	Paris	747.3	+1.0	4.6	NNW	4	c.d.	gsa	3	9.7	3.2	774.6	5.1	W	3	ub.
	Clermont	750.2	+0.6	2.7	NNW	5	ub.		11	11.2	0.8	751.2	3.8	NNW	3	c.ub.
	Perpiñan	751.6	-1.0	6.8	NNW	4	Bruna		4	20.4	4.2	752.1	13.0	NNW	7	c.ub.
	Cabo Sicié	746.2		3.0	NNW	5	c.d.	gsa	13	9.7		748.2	12.6	NNW	7	ub.
	Niza	742.6	-0.5	6.5	W	6	ub.	M	17	5		745.7	12.8	NNW	8	ub.
Italia	Liorna	739.2	-1.8	12.4	W	8	ub.	gsa	19			745.2	14.2	SW	8	ub.
	Roma	742.5	-2.6	10.2	NNW	5	Lluvia		9			749.3	12.6	S	3	ub.
	Cagliari	757.0		14.0	W	6	Lluvia					761.1	16.0	NNW	6	ub.
	Palermo	749.6	-1.8	16.3	S	5	c.ub.					749.6	15.8	S	4	ub.
Portugal	Porto	764.2	+0.7	11.0	W	5	c.d.	Risa	17	11		766.3	12.1	SW	4	ub.
	Lisboa	762.7	-0.2	12.9	NNW	4	ub.	M	18	13		764.4	14.6	W	6	c.d.
	Lagos	762.3	0.0	16.0	N	3	ub.	Risa	21	14		762.9	15.0	W	2	so
	Horta	765.9	+0.5	18.9	SSE	5	ub.	M	21	19		767.4	19.0	S	5	so
	Angra	767.1	-0.3	17.8	SSE	5	ub.	M	21	16		769.0	18.0	SSE	5	ub.
	Punta Delgada	767.4	-0.3	16.6	SSE	4	c.d.	M	20	16		769.2	18.4	SSE	5	ub.
	Funchal	764.5	-0.1	18.1	NE	3	c.ub.	M	21	13		765.6	19.0	NE	3	so
Marruecos y Argelia	Tanger	?		12.4	S	3	c.ub.	M	19	12		761.5	15.8	SW	3	ub.
	Casablanca															
	Orán	755.1		12.0	SW	5	so									
	Argel	753.3		17.5	SW	5	so									
	Tinex	751.2		11.0	W	1	so									
	Sfaks															
Berlin	740.1	0.0	1.7	SE	3	c.ub.		4	9	1	740.3	1.6	S	2	c.ub.	
Berna	745.4		0.7	SW	4	niebl					748.3	0.8	SW	2	ub.	

Precios de suscripción

Un año... 18 pesetas. Un semestre... 9 pesetas

Administrador

Habilitado del material de la Dirección general del Instituto Geográfico y Estadístico. Madrid

Dirección: Adresse: Address:

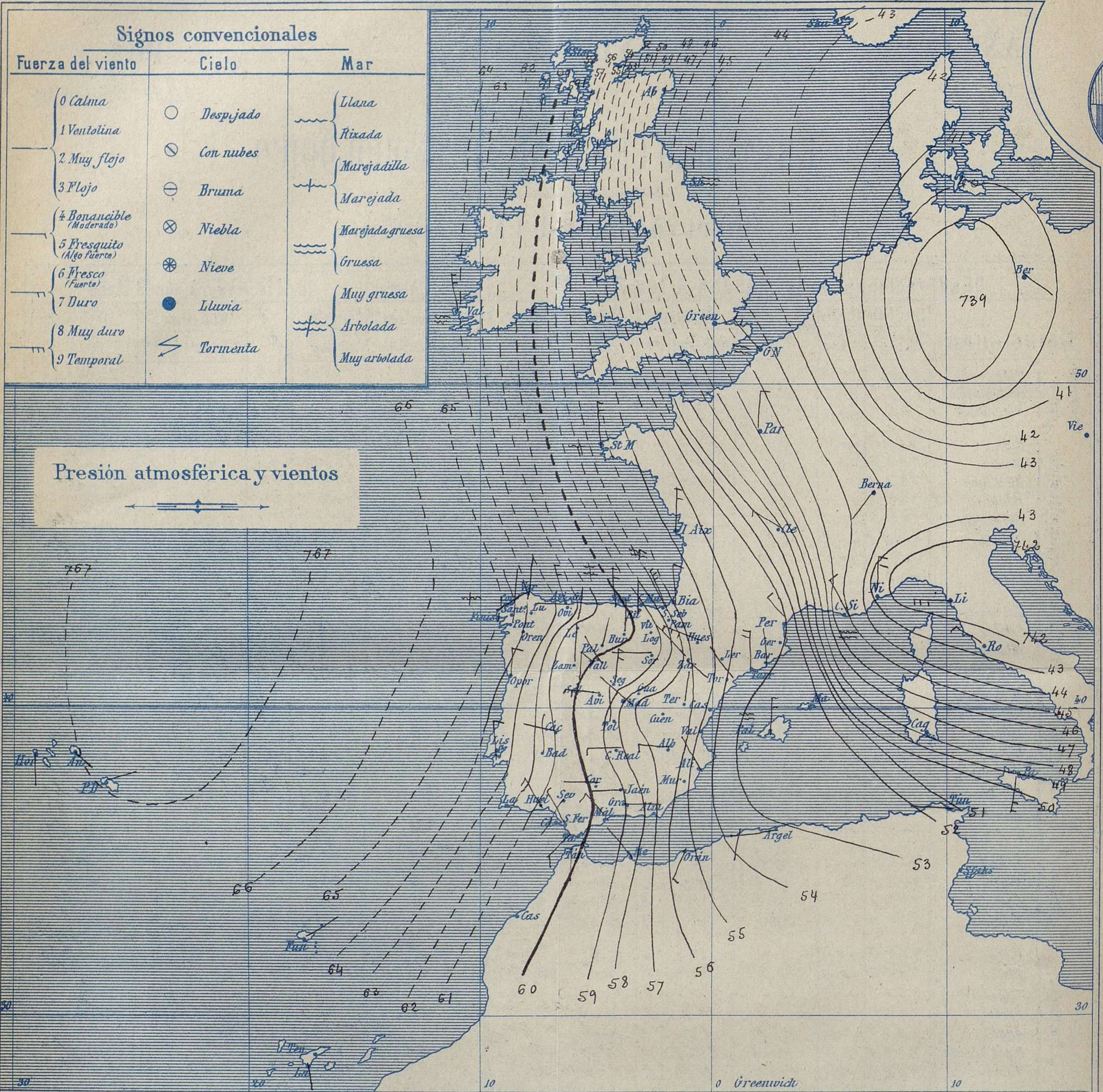
Señor

Jefe del Observatorio Central Meteorológico

Parque del Retiro

Apartado n.º 285.

Madrid. (ESPAÑA)



Presión atmosférica y vientos

Estado general

La intensa borrasca que ayer estaba situada en el Mar del Norte presenta hoy su principal centro de perturbación sobre Alemania y un secundario también importante ocupa la mitad septentrional de Italia. Por efecto de la marcha que ha seguido esta depresión, el tiempo ha empeorado notablemente en toda nuestra Península, principalmente en el Golfo de Gascuña donde hoy el viento es atemporalado del Norte acompañado de lluvias y mucha mar; también soplan los vientos del Norte con fuerza en Cataluña y en las Baleares.

La temperatura máxima de ayer fue de 27 grados en Alicante y Murcia y la mínima de hoy ha sido de 1 grado bajo cero en Palencia.

El Director general: Galarza

El Ingeniero Geógrafo Jefe del Observatorio. J. Galbis



**Tiempo probable**

EN LAS REGIONES

I } Vientos fuertes a moderados de la region del N. y tiempo lluvioso. Mar.

II }

III }

IV } Vientos moderados a flojos de la region del N. y tiempo de cielo nuboso. Tendencia a mejorar.

V }

VI }

VII }

VIII } Vientos moderados de la region del N. y tiempo con tendencia a flojar. Marejada.

IX }

X } Vientos moderados de la region del N. y tiempo incierto.

XI }

XII } Vientos moderados de la region del N. y tiempo algo lluvioso. Mar.

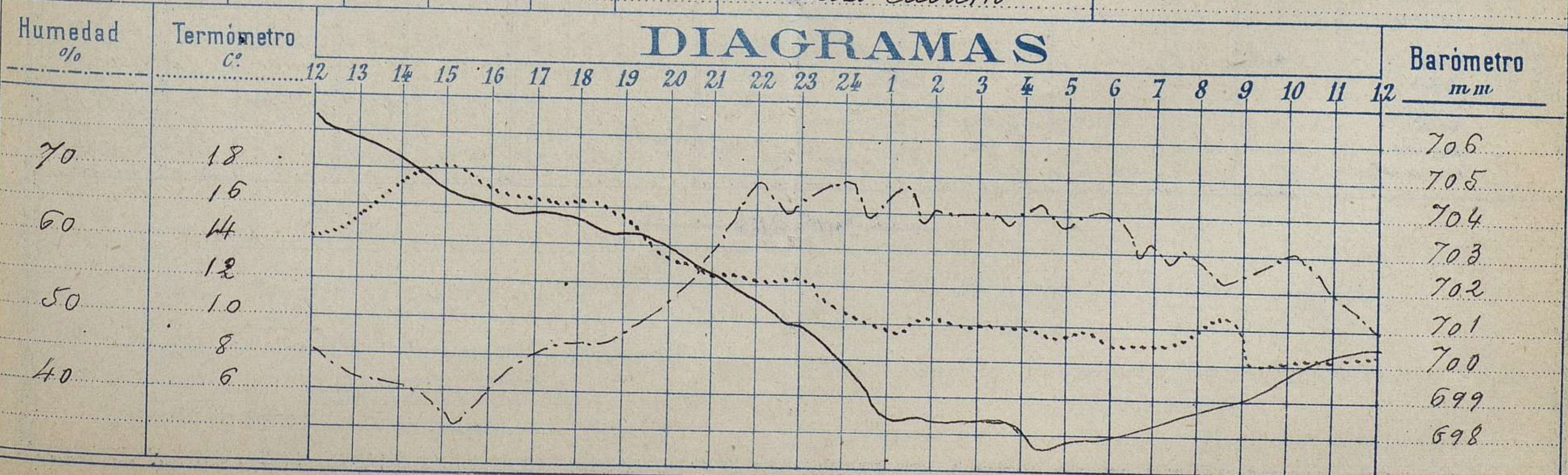
Las curvas dibujadas con tinta azul representan las isotermas normales del mes y las dibujadas en negro las isotermas de hoy a 8 horas. Los numeros colocados al lado de ● designan m/m de lluvia recogida

Observaciones de Madrid entre 12<sup>h</sup> del dia 11 y 12<sup>h</sup> del dia 12

PARQUE DEL RETIRO (Altitud 667 m.)

Hora	Barómetro m m	Termómetro C°	Humedad %	Viento	Fuerza 0 a 9	Lluvia ó Nieve m m	Estado del Cielo	Notas
16	704.10	17.2	41	WNW	4	"	Cubierto	Temp <sup>a</sup> max <sup>a</sup> a la sombra 18°4
20	702.99	13.8	54	NW	3	"	Despejado	Id minima a la id 7°9
24	700.20	11.0	70	W	5	"	Casi despejado	
4	698.31	10.2	65	WNW	5	"	Nuboso	
8	698.75	9.8	60	NW	4	"	Id	
12	700.64	9.1	51	NNW	5	"	Casi cubierto	

DIAGRAMAS



# Observaciones de España

Observaciones de la mañana á 8 horas										Id. en las 24 horas			Id. de la vispera á 16 horas				
Estaciones	Barómetro.		Temperatura	Viento		Estado del cielo	Estado del mar	Lluvia ó nieve	Temp. extr. <sup>as</sup>		Barom. <sup>o</sup> á 0 <sup>o</sup> y al nivel del mar	Temperatura	Viento		Estado del cielo		
	al 0 <sup>o</sup> y al nivel del mar	Variación en 3 horas		Dirección	F <sup>ra</sup>				Max. <sup>a</sup>	Min. <sup>a</sup>			Dirección	Fuerza			
Región del N.W. I.	La Coruña	763.5	0.0	10.6	N.N.W.	3	ub.	Gsa.	1	14	6	766.4	13.4	N.W.	3	ub.	
	Vares	762.6	-3.0	7.6	N	6	c. ub.	M. Gsa.	8	14	9	765.4	11.4	N	5	Bruma	
	Avilés	762			N.W.	4	lluvia	M. Gsa.	1	19	12	765.4		S.W.	3	ub.	
	Ojón	762.4	+0.6	7.7	N.W.	4	lluvia	M. Gsa.	4	15	6	763.8	13.5	N.W.	4	lluvia	
	Oviedo	762.5		5.8	N	1	ub.	M. da.	16	14	5	763.8	10.8	N.W.	3	ub.	
	Finisterre	764.4	0.0	10.8	N.W.	5	ub.	M. da.		16	13	767.8	15.3	N.W.	4	niebla	
	Santiago	764.5	-0.3	6.6	N.W.	2	lluvia		3	14	6	767.3	12.3	S.W.	0	lluvia	
	Pontevedra	763.9	+0.3	8.8	N	1	ub.			16	1	767.1	14.4	S.W.	1	ub.	
	Lugo																
	Orense	766.7	0.0	8.5	N.W.	4	ub.			17	7	767.5	11.8	N.W.	2	ub.	
León	759.8		4.5	N	6	c. ub.			16	0	763.1	14.0	N	2	ub.		
Región Cantábrica II.	Santander	759.6	+0.7	9.5	N.W.	6	ub.	M. Gsa.	14	15	6	760.3	13.1	N	4	lluvia	
	Punta Galea	756.4	+1.0	9.4	N	8	ub.	Gsa.	12	14	7	759	14.0	N.W.	4	ub.	
	Bilbao	758.8	+0.2	8.4	N	6	c. ub.			16	7	761.1	14.6	N.W.	4	ub.	
	Cabo Machichaco																
	Igueldo																
San Sebastián	758.8	+1.0	9.9	N.W.	9	lluvia	M. Gsa.	20	17	7	760.3	12.2	N	8	lluvia		
Región Duero III.	Zamora	760.4	+1.0	8.4	N	1	ub.			17	1	764.3	15.2	N	1	c. ub.	
	Palencia	760.1	+1.0	5.3	N.W.	2	ub.			15	-1	768.1	14.0	N.W.	5	ub.	
	Burgos	760.0	+0.3	2.0	N	0	ub.			1	10	1	761.1	9.8	N.W.	0	ub.
	Soria	758.5		2.8	N	4	c. d.			15	3	760.0	11.4	S.W.	4	c. ub.	
	Valladolid	759.0	+1.0	6.5	N.W.	3	ub.			16	6	762.4	14.5	N.W.	3	c. ub.	
Salamanca	759.5	0.0	6.2	N	4	ub.			18	1	764.0	14.2	N.W.	2	c. d.		
Región Central IV.	Ávila	758.2		5.5	N.W.	4	c. ub.			15	4	762.1	13.0	S	2	c. d.	
	Segovia	759.0	-1.2	4.9	N	6	c. ub.			18	3	760.4	17.0	N	1	c. d.	
	Madrid	756.5	+1.0	9.8	N.W.	4	ub.			18	4	760.8	17.2	N.W.	4	ub.	
	Toledo	757.8	0.0	8.8	N.W.	1	ub.			20	4	761.4	18.6	N	2	ub.	
	Guadalajara	757.2	+1.0	6.6	N	3	c. ub.			19	5	760.2	17.0	N.W.	3	c. ub.	
Cuenca	756.3	+1.2	4.8	N	1	ub.			17	0	761.3	15.2	N.W.	1	c. d.		
Alto Extremo V. Mancha VI.	Cáceres	759.8		10.4	N.W.	3	ub.			21	9	762.7	20.0	N.W.	1	ub.	
	Badajoz	761.2	0.0	11.0	N.W.	3	ub.			19	7	764.9	17.0	N.W.	3	ub.	
	Ciudad Real	757.4	0.0	7.0	N	4	ub.			21	4	762.3	12.5	N	2	ub.	
	Logroño	758.1		6.2	N.W.	5	ub.			3	16	3	759.9	14.7	N	3	c. ub.
	Vitoria																
Ebro VII.	Pamplona	758.2	+1.2	3.0	N	1	lluvia			27	14	757.6	13.4	S.W.	1	lluvia	
	Huesca	754.8	+1.5	4.2	N.W.	2	c. d.			21	3	758.0	15.3	N.W.	3	ub.	
	Zaragoza	756.8	+1.5	7.0	N.W.	2	ub.			18	6	758.9	16.8	N.W.	3	ub.	
Cataluña VIII.	Lérida	754.0	?	7.8	?	0	c. d.			16	5	758.7	15.0	?	3	c. d.	
	Gerona																
	Barcelona	751.6	+2.0	11.1	N.W.	2	ub.	M. da.	1	19	9	753.7	17.5	N	2	ub.	
	Tarragona	752.6		10.8	N.W.	6	c. d.	P. da.	1	20	11	754.8	18.6	N.W.	5	c. ub.	
	Tortosa	753.4	+1.6	11.0	N.W.	7	ub.			1	21	10	758.8	18.6	N	4	ub.
Levante IX.	Teruel	749.2		4.2	N	5	lluvia			17	2	753.2	14.4	N	3	ub.	
	Castellón	752.2	+2.5	13.9	N.W.	1	ub.			20	13	757.3	17.9	N.W.	1	c. ub.	
	Valencia	754.3	+2.0	15.0	N.W.	3	c. ub.			23	10	757.0	21.8	?	1	ub.	
Región de Valencia X.	Albacete	756.7	+0.2	8.1	N	4	c. d.			20	6	759.6	18.8	N	5	ub.	
	Alicante	753.9	+0.7	16.6	N.W.	4	c. d.	P. da.		27	16	757.6	26.0	N.W.	6	ub.	
	Murcia	754.2	+1.0	16.8	N	3	ub.			27	13	758.9	26.0	?	0	ub.	
Región de Murcia XI.	Sevilla	760.2		9.8	S.W.	0	c. ub.			23	9	761.9	23.0	N.W.	2	ub.	
	Córdoba	759.1	-0.2	8.2	N	2	c. d.			23	6	762.3	22.2	N	3	ub.	
	Jaén	759.7		12.2	N	3	c. d.			22	12	761.6	21.8	N	1	ub.	
	Granada	759.0	-0.6	8.0	?	2	c. d.			21	6	763.0	20.8	S.W.	0	ub.	
Región de Murcia XII.	Huelva	760.5		12.3	N.W.	6	ub.			22	9	764.4	20.6	S.W.	4	ub.	
	Algeciras																
	San Fernando	760.9	-0.6	14.1	N.W.	4	c. ub.	M. da.		20	9	764.3	16.7	N	1	c. d.	
	Tarifa	759.5	-1.1	15.2	S.W.	5	c. ub.	M. da.		17	10	763.7	15.9	N	2	Bruma	
	Málaga	758.6	-1.0	17.6	N.W.	5	ub.	M. da.		27	19	762.2	25.4	N.W.	5	ub.	
Almería	753.4		15.2	?	4	ub.	M. da.		18	15	759.5	17.2	S.W.	5	c. d.		
Región de Murcia XIII.	Palma	751.9	-1.8	16.2	N	7	c. ub.	M. Gsa.		19	12	758.9	17.6	S.W.	5	ub.	
	Mañón	751.7	+0.8	9.2	N	2	lluvia			2	19	9	755.5	16.8	N.W.	2	ub.
Región de Murcia XIV.	Metilla	760.0		21.0	N.W.	6	ub.	P. da.		27	12	765.3	24.8	N.W.	5	ub.	
	Iaguna	763.7	0.0	16.1	S.W.	3	ub.			21	12	764.5	17.4	S.W.	0	c. ub.	
	Sta Cruz de Ten.	757.0	-0.4	20.5	?	3	ub.	M. da.		23	20	760.2	21.2	?	2	ub.	

— Noticias —

Marruecos