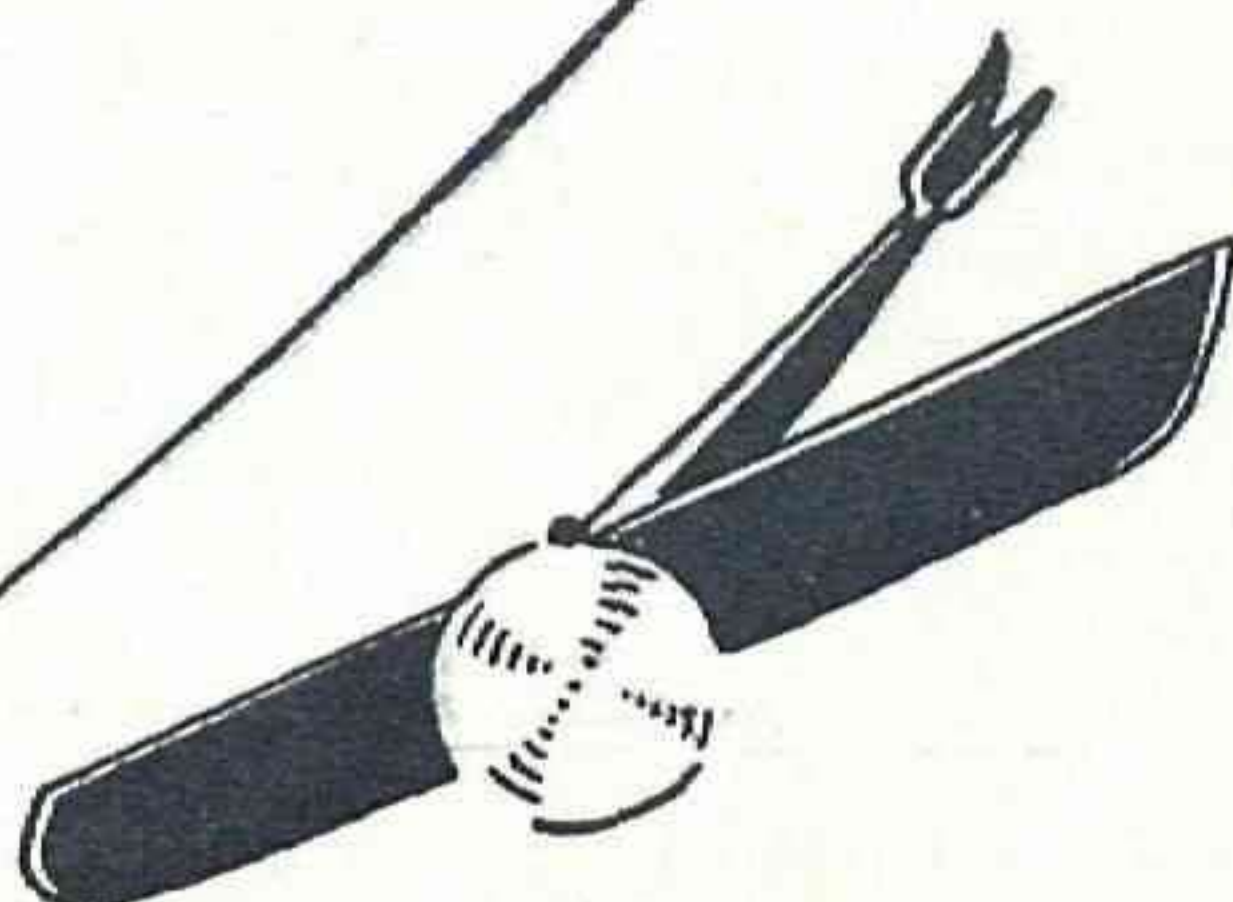
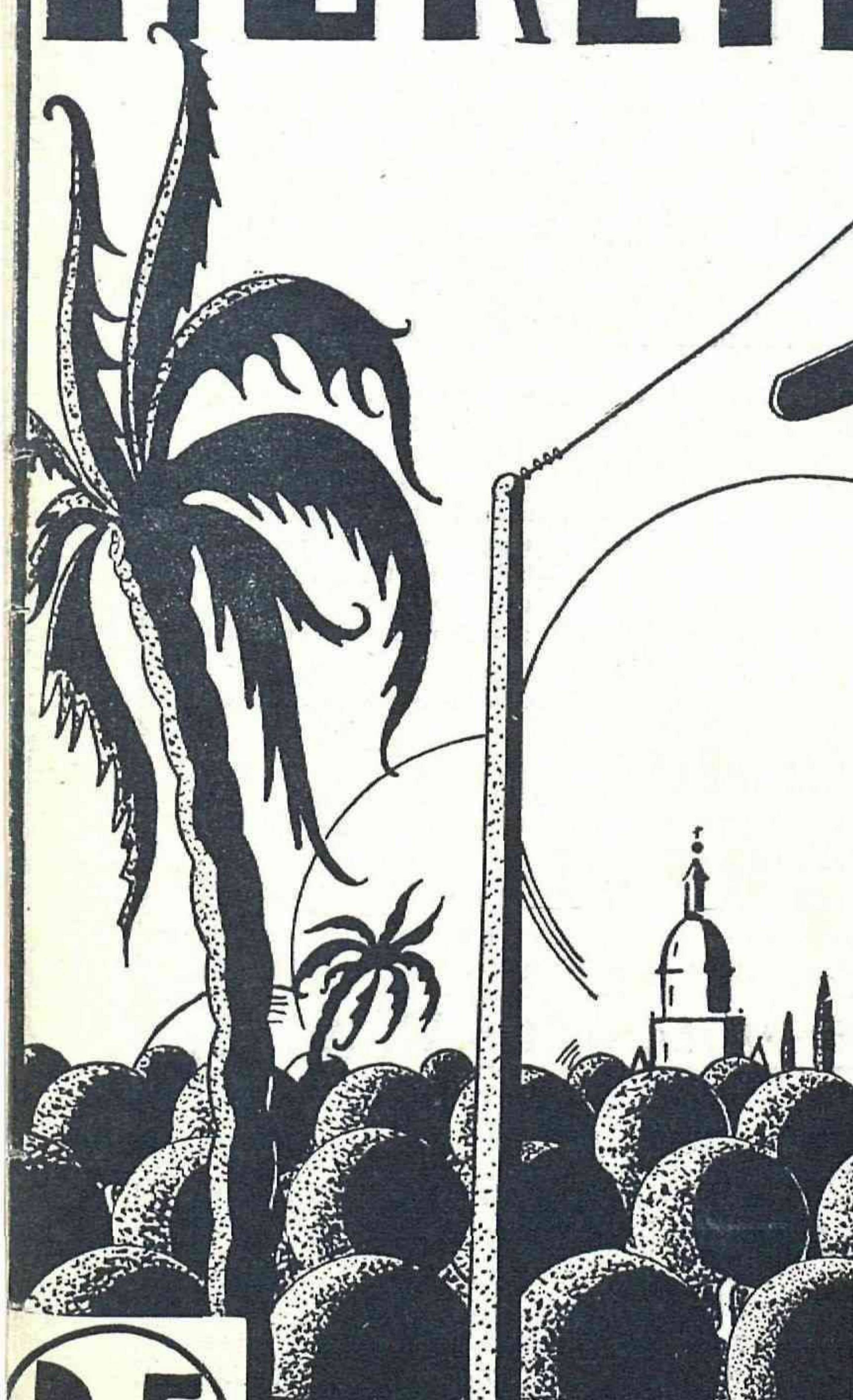
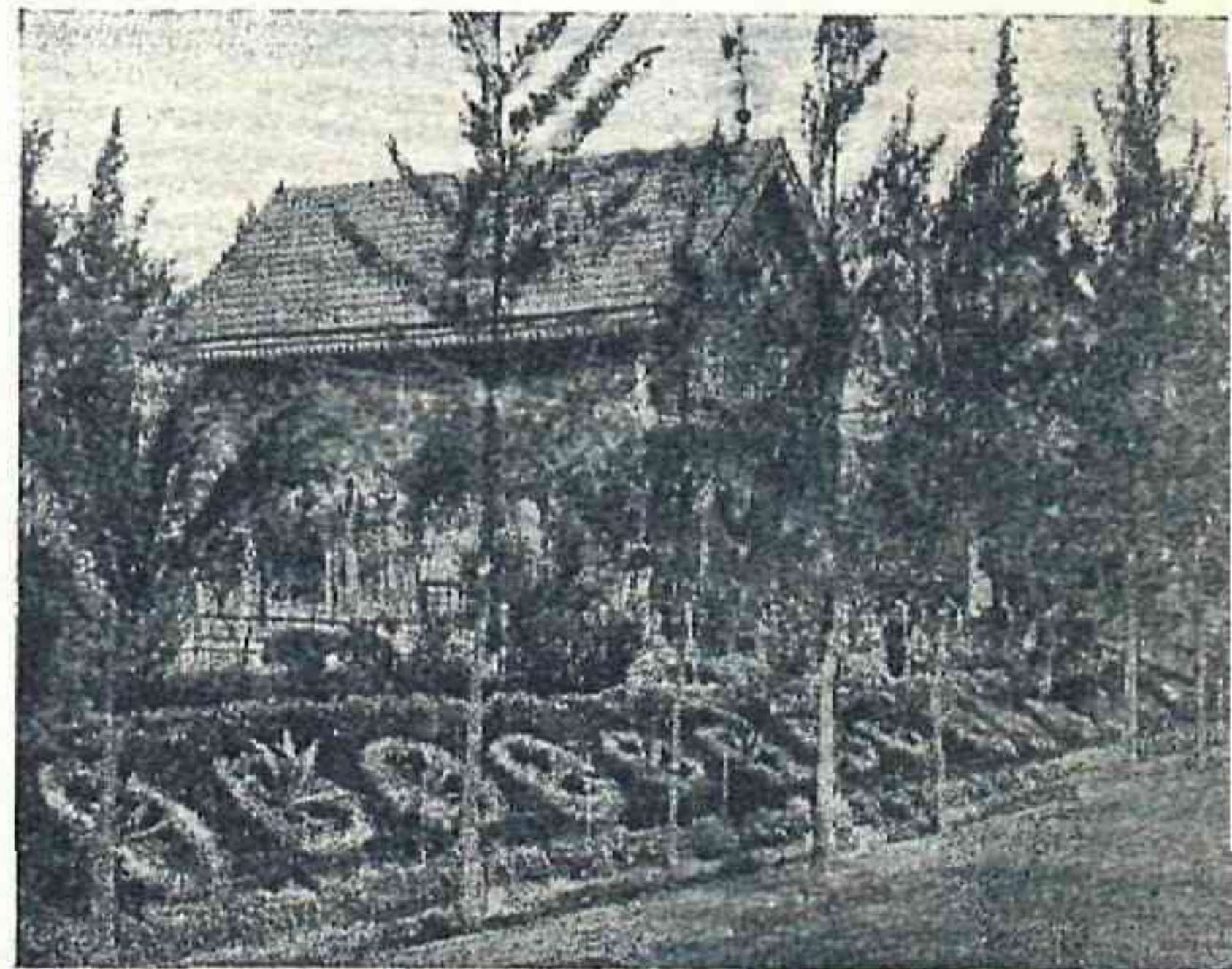


# RADIO MURCIA

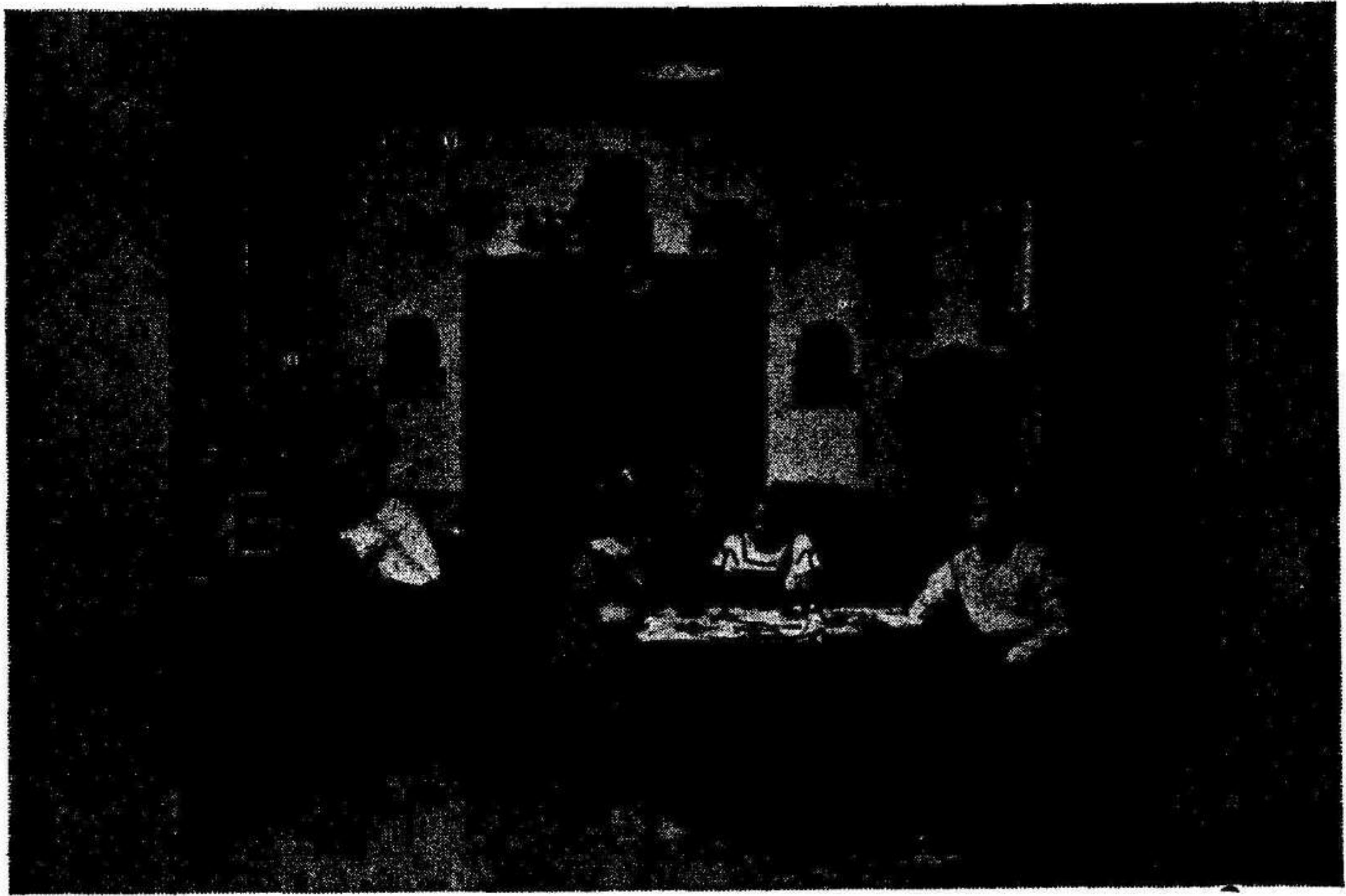


JARDINES DE RADIO MURCIA



Pabellón de recepción y fiestas





Vista general del Taller Oficial número 217, instalado en esta emisora, para la reparación de receptores de radio con aparatos de medida y comprobación y demás elementos que la técnica exige para la perfección en las reparaciones, quedando los aparatos en las condiciones que salieron de fábrica. La Estación de Servicio dispone a la vez de grupos amplificadores y altavoces para las instalaciones en cafés, bares, casinos, así como para conferencias al aire libre, en teatros, iglesias, etc., etc.

**PHILIPS** es la única Casa que tiene montado en España este importante servicio que permite la rápida y perfecta reparación de su material, así como la pronta instalación de altavoces a los objetos indicados.—También se facilitan estudios y presupuestos para instalaciones de cine sonoro, así como importantes referencias de los equipos que funcionan actualmente en España, con gran éxito cada vez más creciente.

## **Aviso importante**

**¡ O J O !**

Poseedores de máquinas eléctricas —o— Dueños de receptores de radio  
**AHORA ES OBLIGATORIO EVITAR LOS PARASITOS INDUSTRIALES**

## **ELIMINADORES DE PARASITOS B. & O.**

Los Eliminadores de parásitos **B. & O.** se pueden aplicar a todas las máquinas, motores, etc.

Una vez aplicados quedan completamente suprimidos los parásitos, con la garantía de que la máquina no sufre ningún daño.

Los Eliminadores **B. & O.** son garantizados para toda la vida. — Fácilmente aplicados.

**Precio: 20 Ptas.**

PIDA INFORMACION A **C. WILLUMSEN** PADILLA, 168 — BARCELONA

NO OLVIDE EL NOMBRE **B. & O.**, EL UNICO ELIMINADOR GARANTIZADO PARA TODA LA VIDA

# RADIO MURCIA

Número corriente,  
0,25 Ptas.  
Idem atrasado, 0,50

— ORGANO DE LA EMISORA E. A. J. 17 —  
REVISTA DECENAL ILUSTRADA DE RADIODIFUSION  
Se publica los días 1, 11 y 21 de cada mes

Redacción y Admi-  
nistración: Ofici-  
nas de la Emisora

## LAS CONFERENCIAS DE RADIO MURCIA

Conferencia que D. Luis Baleriola  
Ramírez dió ante el micrófono de  
RADIO MURCIA el lunes día 16  
del actual.

### DEFENSA DE LAS HELADAS DEL NARANJO

Señores radioyentes: Voy a hablar de los medios prácticos de proteger las cosechas de la naranja contra las heladas extemporáneas. Del árbol que, vestido de esmeralda, simboliza el amor; porque en primavera se cubre con su velo de azahar, de novia, cuyas delicadas flores, de pétalos de oro, reciben el beso fecundante para dar después el fruto.

No pretendo dar una conferencia de tonos elevados de ciencia, porque además de carecer de conocimientos para ello, estimo que no sería práctica para los labradores. Estos prefieren una charla con razonamientos comprensivos, que de una manera eficaz les lleve al convencimiento del empleo útil y práctico de aquellos procedimientos que mejoren sus cultivos.

Todos sabemos que la naranja sufre, casi todos los años, los perjuicios de las heladas, motivado por un descenso rápido de temperatura que cristaliza y, por consiguiente, dilata el agua vegetal contenida en el sistema celular del fruto, destruyéndolo de una manera mecánica e inutilizando el fruto de una manera parcial y hasta completa, siempre con daño para el cosechero, sobre todo estos años que se avecinan, de una gran existencia de calidades para la exportación.

Se observa que las heladas se presentan generalmente en las noches de calma, de un cielo despejado, diáfano, donde las estrellas brillan tan encendidas y tan irisadas, que parece un cielo pintado al óleo en un cuadro para adornar

un Belén. Ni una nube, ni una brizna de viento. Aquella noche plácida, insensiblemente, el árbol se va cubriendo de una película de agua cristalizada que hace que las ramas queden rígidas, que si movemos una de ellas, el sonido que produce el chocar entre sí las hojas, dan la sensación de que están totalmente secas. Esto es la helada, que no hay que confundirla con la escarcha, que es menos dañina.

Hay muchos procedimientos para evitar en parte estas heladas. Algunos de ellos aplicables también a otros cultivos, como la vid y las hortalizas de tempreneo. Sucintamente vamos a enumerar los más prácticos.

Es un buen procedimiento cavar los huertos de naranjo con labores profundas, con la finalidad de obligar a las raíces del árbol a que no se desarrolle en las primeras capas del suelo y queden abrigadas de los fríos.

Es una buena práctica dar un buen riego de gran inundación aquellas noches que se tengan indicios de una probable helada, porque la temperatura que lleva la masa de agua de riego (seis grados) es mucho más elevada que la temperatura del ambiente (menos de cero grados) y, por consiguiente, es un medio de neutralizar la acción del frío. Tiene, no obstante, el inconveniente de que no existiendo medio de fijar la presencia de una helada, muchas veces regaríamos inútilmente. En cambio otras, confiados, se nos escaparía la oportunidad del riego.

Son prácticos los hornillos productores de calor, especialmente los de gasoil. Estos, deben colocarse distribuidos entre los árboles de una manera prudencial, para que repartan el calor uniformemente. Son un poco caros, porque muchas veces son encendidos innecesariamente como previsión contra una probable helada, resultando de un consumo grande.

Son eficaces los vapores de agua, producidos por caldera de presión y distribuidos por series de tubos en todo el huerto, dejándolos escapar por pequeños orificios para que formen en el aire

una verdadera nube artificial. El vapor de agua, necesita para condensarse baja temperatura, y ésto permite eficazmente hacer que se eleve la del ambiente. Tienen la gran dificultad de que la instalación es cara y por ello no puede estar al alcance de los labradores. Puede emplearse con resultados el vapor producido al quemar paja húmeda.

Este año, el autor de esta charla ha realizado una experiencia a base del empleo de los humos artificiales de ocultación del Ejército. En efecto, todos conocemos que en el arte de la guerra se emplean unos productos químicos que, durante su combustión, desprenden humos artificiales en cantidad tan grande, que se utilizan con éxito para ocultar ante los ojos del enemigo, especialmente de los aeroplanos, las grandes columnas de tropas, las plazas fuertes, la ciudad, un poblado, y en el mar los buques de guerra. Estos humos, blancos como el algodón, tienen la facilidad de producirse rápidamente; son muy densos y posan sobre la tierra por largo tiempo. Debo advertir que no se trata de humo producto de una combustión incompleta, sino del desprendimiento de un gas que obra en el ambiente como sedante por su condición química, a base del cloro.

Desde los primeros momentos cooperó en esta experiencia el Servicio de Plagas del Campo del Ministerio de Agricultura, y proporcionó el material químico la Fábrica Nacional de Productos Químicos de la Marañosa, dependiente del Ministerio de la Guerra.

El primer ensayo se realizó precisamente una noche de gran helada. Cada diez minutos se encendían botes de 3 kilos en un área de unas seis tahullas. La masa de humo productor se conservó sobre los árboles hasta después de salir el sol del nuevo día. Los resultados fueron buenos. No hubo realmente una gran subida de temperatura, pero en cambio los árboles estaban con el fruto sin helar.

En honor a la verdad debemos hacer constar que, si bien la experiencia fué con un resultado práctico, en cambio el gasto fué relativamente grande, pues el producto es americano, y, como material de guerra, resulta de una composición secreta y de mucho coste.

Finalmente vamos a detallar a continuación la experiencia, a mi juicio, de grandes resultados, tanto por su sencillez como por su economía. Ella está fundada en el hecho que se observa que, cuando el aire está en calma, el enfriamiento es mucho mayor junto a la tierra que en las partes superiores. Si hacemos elevar el aire de la parte baja, más fría, a la parte más alta, menos fría, obtendremos precisamente lo que de-

seamos: que el termómetro no llegue a dos grados bajo cero.

En efecto; sabemos prácticamente que las noches de viento no hiela, que los huertos situados en las alturas, ventilados, no hiela. En cambio las hondonadas y huertos poco ventilados, hiela. Tenemos la zona de Mula y hasta en Lorca, que en algunos puntos cultivan el naranjo y no hiela, porque, a pesar de ser zona más fría que la huerta de Murcia, los vientos corren allí impetuosos. Con la particularidad que la naranja que se cosecha en zonas ventiladas, la piel es más fina que de ordinario.

El problema que se plantea en la huerta es el de salvar aquellos huertos que, por su mala situación, no están bien ventilados, y el fruto se hiela con facilidad.

Este año otra de mis experiencias la realicé a base de ventilar artificialmente un naranjo, por medio de un ventilador eléctrico de los que comúnmente se usan en los bares y casinos. El árbol sometido a la acción de este viento producido artificialmente no llegó sus hojas a humedecerse; en cambio los demás sufrieron los efectos de la helada. Se trata de una confirmación de la teoría molecular, que en movimiento en el aire, produce elevación de temperatura.

Guiado de la amayor buena fe, me permito aconsejar a los cultivadores el empleo de la ventilación artificial de sus huertos para salvarlos de las heladas en el fruto, empleando para ello los motores de desecho de los automóviles, que resultan muy económicos, adaptándoles una hélice grande como la de los aeroplanos; pero teniendo en cuenta que el impulso del aire debe ser hacia fuera, o sea en el sentido contrario que es impulsado en los aeroplanos. Estos motores montados sobre sencillas plataformas giratorias, pueden producir aire capaz para ventilar hasta diez tahullas.

Es conveniente que el bloque del motor esté instalado dentro de un tubo o túnel de cartón, con el fin de que el aire que debe impulsar hacia fuera, tenga que pasar necesariamente por este túnel y tome del motor algunos grados de calor. Mejor sería también que este aire fuese calentado con una simple estufa de gasoil.

La ráfaga de aire debe ser dirigido a la parte más baja de las ramas del árbol, con la finalidad precisamente en donde el frío está más estancado, de que el caldeo y ventilación se verifique pre-

El consumo de estos sencillos aparatos, de construcción casera, es muy pequeño, pues no llega a 20 pesetas por noche de funcionamiento. Como cubre unas diez tahullas, resulta que el gasto por tahulla es de unas dos pesetas.

Este procedimiento puede emplearse también

para la defensa de la vid, cultivos de hortalizas tempranas, etcétera.

Desde luego hablamos de la defensa de las heladas extemporáneas en la zona de Murcia, pero no de las heladas de carácter temporal de regiones frías.

Esto es, en síntesis, el resultado de las experiencias realizadas para la defensa del naranjo, que he querido extractar sucintamente para no hacer pesada esta charla. En su día editaré una Memoria detallada sobre este particular, por estar obligado a ello ante los interesados.

Terminaremos nuestra conferencia interesando una vez más de los Poderes públicos el que se preocupen de nuestra exportación regional. Consumimos del Extranjero petróleo, tabaco, automóviles, películas, etc., productos todos que pagamos con oro español. En cambio nosotros no podemos vender nuestras naranjas. Una política de intercambio internacional sería lo más prudente. Un trato proteccionista arancelario por igual para todas las regiones españolas, lo más patriótico. Una protección decidida a este cultivo del naranjo, que lleva en sí la riqueza de toda la región de Levante, lo más práctico para enriquecer nuestra economía.

Nuestra naranja lleva en sus entrañas las vitaminas suficientes para que los hombres de tierras frías del Norte no enfermen de escorbuto por la carencia de un sol vivificador. Nuestra naranja, que nace de un beso de azahar hace nuestro sol que se elabore en su jugo, esencias, azúcar, alcohol. En su corteza asella en rojo vivo el control de sus rayos bienhechores, como garantía de pureza. Lo que realmente vendemos a los hombres del Norte que enferman de escorbuto, son trocitos de sol de nuestra Huerta, de nuestra España.

### CAMPAÑAS ELECTORALES

El servicio técnico de RADIO MURCIA facilitará en alquiler instalaciones amplificadoras con altavoces para la celebración de mítines y conferencias al aire libre, en plazas de toros, teatros y otros locales con distintas dependencias.

Además se podrá conectar con los sitios en donde puedan celebrarse estos actos públicos para ser radiados por esta emisora, que, como se ha podido comprobar en las radiaciones de los discursos pronunciados por don Miguel Maura y don Manuel Azaña, en los días 15 y 16 en Madrid, ha constituido un franco éxito por haberse oído en toda España.

## RELACION

de señores asociados para contribuir al mejoramiento de los programas de emisión de RADIO MURCIA

D. Luis Fontes Pagán.....	Murcia
" Isidoro Reig Penalba.....	"
" Ricardo Gil Gómez.....	"
" Francisco Ruiz Palazón.....	"
" Eduardo F. del Pozo.....	"
" José García Serrano.....	"
" Arturo Guixot .....	"
" José Girón Meseguer.....	La Alberca
" Juan Martínez G. <sup>a</sup> Salmerón.....	Murcia
" Juan Lafuente Franco.....	"
" Eugenio López Mesas.....	"
" Cándido Banet .....	"
" Juan Fernández Sánchez.....	"
" Camilo Matuchelli .....	"
" Angel Jurado Andújar.....	Orihuela
" Fernando Rabadán Flores.....	Espinardo
" Eloy González Teruel.....	Murcia
" Vicente Cantero Verdú.....	Alguazas
Sres Hijos de J. Hilla.....	Murcia
D. Antonio Fenor Almagro.....	"
" José Piqueras Sánchez.....	"
" Rafael Armengol .....	"
" Luis Romero Arenaga.....	"
Sres. Yuste y Martínez.....	"
D. Lázaro Cremades Yagües.....	Lorquí
" Antonio Cano Gómez.....	Espinardo
" José Triviño .....	Murcia
" Félix Reverte .....	Espinardo
" Pedro Crespo .....	Murcia
" Julio Vidal Lanzarote.....	"
" Julio Reyes Ramírez.....	"
" Francisco González .....	"
" Manuel Arenas .....	"
" Eusebio Chico de Guzmán.....	"
" Antonio Ferreres Llamas.....	"
" Enrique Reus Labale.....	"
" Francisco Jiménez de la Torre...	"
" Manuel Vicente Sánchez.....	"
" Roberto Cortés .....	"
" Manuel Valenciano Caballero.....	La Alberca
" Miguel Gallego Alcaraz.....	Murcia
" José Garrigós Marín.....	"
" Mauricio Mínguez Vera.....	Beniaján
" Adolfo García .....	Murcia
" Diego Alarcón Mompeán.....	Beniaján

(Continuará)

RADIO MURCIA agradece su patriótica cooperación, deseando tengan muchos imitadores, para conseguir que la emisora murciana emita tan buenos programas como la mejor europea.

# PROGRAMA DE RADIO MURCIA

EMISORA E. A. J. 17

207 M. 1148 KILOC. 0'5 Kw.

## TERCERA DECENA DE OCTUBRE

### SABADO, 21 DE OCTUBRE

**A LAS 13'30:** Emisión de sobremesa. Señales de sintonía. Hora Oficial. Principio de la emisión. Canto a Murcia. Temperatura.

"Dauder" (Lope), pasodoble.—Radiación de discos selectos.—Recetas culinarias.—Selección de la zarzuela del maestro Bretón

#### "LA VERBENA DE LA PALOMA"

"Ballesteros (Araque), pasodoble.

**A LAS 15:** Cierre de la Estación.

### PARA DISCOS SELECTOS

#### TRIVIÑO

**A LAS 21:** Emisión de la noche. Señales de sintonía. Hora oficial. Principio de la emisión. Canto a Murcia. Efemérides.

**A LAS 21'15:** Programa del RADIOYENTE.

**A LAS 22:** Premios mayores de la Lotería.—"Santurce" (Mancisidor), pasodoble.—Primera charla del ciclo que inaugurará el joven artista valenciano,

**D. GERARDO MAHIQUES MAHIQUES** titulada:

#### "GENERALIDADES SOBRE EL ARTE"

"Los Voluntarios" (Jiménez), pasodoble.—Noticias de prensa.—Cierre de la Estación.

### DOMINGO, 22

**A LAS 13'30:** Emisión de sobremesa. Señales de sintonía. Hora Oficial. Principio de la emisión. Canto a Murcia. Temperatura.

"Pepe Amorós" (Ledesma y Oropesa), pasodoble.—Radiación de discos selectos.—Recetas culinarias. Selección de la revista del maestro Alonso

#### "LAS DE VILLADIEGO"

Concierto de violín y piano por los jóvenes alumnos del Conservatorio de Música y Declamación, Juan de la Cierva Viudes y Miguel Iniesta Iniesta.—"El último brindis" (Ledesma y Oropesa), pasodoble.

**A LAS 15:** Cierre de la Estación.

Madrid radiará en onda larga. Compre un receptor que le sirva para escuchar Madrid. Los receptores "PHILIPS" valen para ondas cortas y largas. Detalles en: **RADIO MURCIA**

**A LAS 21:** Emisión de la noche. Señales de sintonía. Hora oficial. Principio de la emisión. Canto a Murcia. Efemérides.

**A LAS 21'15:** Programa del RADIOYENTE.

**A LAS 21'45:** Música de baile.

**A LAS 22'15:** "Sevilla" (Murillo), pasodoble.—Radiación de discos selectos.

**A LAS 22'30:** Notas cómicas de la semana, por **D. ANDRES BRUGAROLAS HERNANDEZ** Radiación de discos selectos.—"Manolerías" (M. S. Miguel), pasodoble.—Noticias de fútbol.—Cierre de la Estación.

### LUNES, 23

**A LAS 13'30:** Emisión de sobremesa. Señales de sintonía. Hora Oficial. Principio de la emisión. Canto a Murcia. Temperatura.

"¡Viva Cañero!" (Villacañas), pasodoble.—Radiación de discos selectos.—Recetas culinarias.—Noticias de fútbol.—Selección de la película sonora

#### "EL DESFILE DEL AMOR"

**A LAS 15:** Cierre de la Estación.

**Bicicletas "DELTA" — Precio: 195 pesetas**  
**SEBASTIAN SERVET — Plaza Fontes, 3**

**A LAS 21:** Emisión de la noche. Señales de sintonía. Hora oficial. Principio de la emisión. Canto a Murcia. Efemérides.

**A LAS 21'15:** Programa del RADIOYENTE.

**A LAS 22:** Cambios de moneda.—"Currito de la Cruz" (Vázquez-Vigo), pasodoble.—Radiación de discos selectos.—Selección completa de la zarzuela de J. J. Lorente y el maestro Serrano

#### "LA DOLOROSA"

**A LAS 23'20:** "El niño de las Monjas" (Villajos), pasodoble.—Noticias de Prensa.—Cierre de la Estación.

### MARTES, 24

**A LAS 13'30:** Emisión de sobremesa. Señales de sintonía. Hora Oficial. Principio de la emisión. Canto a Murcia. Temperatura.

"Manolo Bienvenida" (Lito), pasodoble.—Radiación de discos selectos.—Recetas culinarias.—Selección de la revista de Alonso, Vela y Sierra.

#### "MI COSTILLA ES UN HUESO"

"Aromas de Valencia" (Lito), pasodoble.

**A LAS 15:** Cierre de la Estación.



**A LAS 21:** Emisión de la noche. Señales de sintonía. Hora oficial. Principio de la emisión. Canto a Murcia. Efemérides.

**A LAS 21'15:** Programa del RADIOYENTE.

**A LAS 22:** Radiación de discos de cante flamenco.—Charla (tercera del ciclo), por

**D. GERARDO MAHIQUES MAHIQUES** titulada:

**"EL ARTE GRIEGO"**

"Suspiros de España" (Alvarez), pasodoble.—Noticias de Prensa.—Cierre de la Estación.

**DOMINGO, 29**

**A LAS 13'30:** Emisión de sobremesa. Señales de sintonía. Hora Oficial. Principio de la emisión. Canto a Murcia. Temperatura.

"Celosía" (Roviseta), pasodoble.—Radiación de discos selectos.—Recetas culinarias.—Selección de la zarzuela de Penella

**"DON GIL DE ALCALA"**

"El Bombero Torero" (Prado, Ledesma y Oropesa), pasodoble.

**A LAS 15:** Cierre de la Estación.

\*\*\*\*\*  
**MELOCOTON AL NATURAL (Especialidad)**  
o— Viuda de J. MONTESINOS, Espinardo —o

\*\*\*\*\*  
**A LAS 21:** Emisión de la noche. Señales de sintonía. Hora oficial. Principio de la emisión. Canto a Murcia. Efemérides.

**A LAS 21'15:** Programa del RADIOYENTE.

**A LAS 22:** Música de baile.

**A LAS 22'30:** Semana cómica, por el profesor mercantil

**D. ANDRES BRUGAROLAS HERNANDEZ**  
Radiación de discos selectos. Selección de la obra de Greig

**"CONCIERTO EN "MI" MENOR"**

"Por lo arto" (Blasco), pasodoble.—Noticias de fútbol.—Cierre de la Estación.

**LUNES, 30**

**A LAS 13'30:** Emisión de sobremesa. Señales de sintonía. Hora Oficial. Principio de la emisión. Canto a Murcia. Temperatura.

"Monumental" (Losada), pasodoble.—Radiación de discos selectos.—Recetas culinarias.—Selección de la zarzuela de Torres del Alamo y Asenjo, música del maestro Luna,

**"LA PICARA MOLINERA"**

"España" (Blanco), pasodoble.—Noticias de fútbol.

**A LAS 15:** Cierre de la Estación.

\*\*\*\*\*  
Si quiere conocer las últimas novedades en Radio visite las oficinas de RADIO MURCIA

**A LAS 21:** Emisión de la noche. Señales de sintonía. Hora oficial. Principio de la emisión. Canto a Murcia. Efemérides.

**A LAS 21'15:** Programa del RADIOYENTE.

**A LAS 21'45:** Cambios de moneda.—"Malvaloca", pasodoble.—Selección completa de la zarzuela de Romero, Fernández Shaw y Vives

**"DOÑA FRANCISQUITA"**

En los intermedios recital de poesías de Vicente Medina, por don Nicolás Rex.—Continuación de DOÑA FRANCISQUITA.—"Pepita Creus", pasodoble.—Noticias de Prensa.—Cierre de la Estación.

**MARTES, 31**

**A LAS 13'30:** Emisión de sobremesa. Señales de sintonía. Hora oficial. Principio de la emisión. Canto a Murcia. Temperatura.

"Victoriano de la Serna" (Domingo), pasodoble.—Radiación de discos selectos.—Recetas culinarias.—Selección de la zarzuela de Paso, Toro y Luna,

**"BENAMOR"**

"La Princesa del Dollar", pasodoble.

**A LAS 15:** Cierre de la Estación.

\*\*\*\*\*  
**"PHILIPS" significa calidad en receptores.**  
**Grupos amplificadores, cines sonoros y lámparas**

\*\*\*\*\*  
**A LAS 21:** Emisión de la noche. Señales de sintonía. Hora oficial. Principio de la emisión. Canto a Murcia. Efemérides.

**A LAS 21'15:** Programa del RADIOYENTE.  
Latinas" (Penella), pasodoble.—Discos selectos.—Conferencia por el profesor mercantil **D. ANDRES BRUGAROLAS HERNANDEZ** "La estrella del Norte" (Garcerán), pasodoble.—Noticias de Prensa. Cierre de la Estación.

\*\*\*\*\*  
**UN NUEVO EXITO DE RADIO MURCIA**

Hemos recibido numerosas felicitaciones, no sólo de la región sino de diferentes puntos de España, de donde nos comunican que se han oído perfectamente los discursos que don Miguel Maura y don Manuel Azaña pronunciaron en Madrid los días 15 y 16, respectivamente, y que fueron retransmitidos por esta emisora.

Lo que nos llena de satisfacción puesto que ello demuestra una vez más la gran eficacia de nuestras emisiones.

\*\*\*\*\*  
La mayor novedad en Radio, son los receptores "PHILIPS" a superinductancia, oígalos en  
**RADIO MURCIA**



## HOMENAJE POSTUMO A JARA CARRILLO

El domingo día 8 del actual, Murcia rindió su obligado tributo al cantor de las bellezas de su Huerta, el inolvidable Jara.

El homenaje póstumo, consistente en la erección de una estatua en el jardín de Floridablanca, constituyó una sentidísima y emocionante manifestación de cariño, que difícilmente olvidaremos cuantos asistimos a él.

Entre el numerosísimo público que asistió al acto, y confundido con él, pudimos ver las siguientes representaciones:

Excelentísimo señor gobernador civil de la provincia, presidente de la Diputación y diputados provinciales, presidente de la Audiencia, alcalde y concejales, comandante militar de la plaza, Comisiones de la Escuela Normal, Instituto, Cámara de Comercio, Círculo Mercantil, Casino, Círculo de Bellas Artes, Tiro Nacional, Conservatorio de Música y Declamación, Asociación de la Prensa, Colegios de Abogados, Procuradores, Practicantes y Veterinarios, Sociedad Económica de Amigos del País, representación del Ayuntamiento de Alcantarilla, alcalde de Cartagena, el poeta cartagenero Miguel Pelayo, Asociación de la Prensa de Alicante, representada por el notable poeta y periodista don Antonio Sánchez Rabadán, y grupo de bellas señoritas de Alcantarilla, ataviadas con el traje típico de nuestra huerta.

A las once de la mañana el alcalde señor Bautista precedió a descubrir la escultura, a los acordes del Himno Nacional, acto que fué acogido con una entusiasta salva de aplausos.

Seguidamente dióse lectura a las adhesiones enviadas al homenaje, entre las que figuraban, una muy sentida y expresiva de nuestro también cantor regional Vicente Medina y otras de don José Maestre y Casa Regional Murciana de Barcelona.

A continuación hicieron uso de la palabra, enalteciendo la figura de Jara Carrillo, los señores Serna Alba, por y como director de "El Liberal"; el señor Bautista, en nombre del Ayuntamiento de Murcia; el alcalde de Cartagena, en nombre de la ciudad hermana; el notable poeta cartagenero Miguel Pelayo, como amigo entrañable que fué de nuestro llorado Jara Carrillo; don Salvador Vivo, teniente de alcalde del Ayuntamiento de Alcantarilla, en representación de la villa natal del poeta; el periodista y poeta Sánchez Rabadán, en nombre de la Asociación de la Prensa de Alicante, y, finalmente, el señor Sánchez Jara, sobrino del homenajeado, quien leyó unas cuartillas agradeciendo el homenaje.

Terminados los discursos, el Orfeón Fernández Caballero, acompañado por la banda de música de Beniaján, interpretó de una manera magistral el Himno a Murcia, compuesto por el maestro Ramírez, con letra de Jara Carrillo.

### RADIO MURCIA Y JARA CARRILLO

Al merecido homenaje tributado a la memoria del inolvidable Jara, no podía faltar sin sumarse RADIO MURCIA; por ello, en la noche del domingo dimos una reseña completa de los actos celebrados en su honor, y luego, a nuestros requerimientos, actuó ante el micrófono el notable y prestigioso poeta y periodista alicantino don Antonio Sánchez Rabadán, quien con cálidas palabras y fácil verbo, ensalzó la figura y obra poética de Jara Carrillo. Después leyó la poesía original de nuestro llorado vate, titulada "El Misericordioso", que figura en el libro póstumo de Jara Carrillo, "Aromas del Arca".

RADIO MURCIA se siente altamente satisfecha de haber hecho llegar a los más apartados rincones de nuestra región los actos celebrados en honor de Jara Carrillo el domingo día 8 del actual, pocas horas después de haberse efectuado y además agradece nuevamente al señor Sánchez Rabadán su actuación ante nuestro micrófono.

\*\*\*\*\*

No compre un receptor por su  
número de válvulas

Si el problema de la selectividad consistiera en utilizar en los receptores un gran número de válvulas, Philips, la primer industria mundial de fabricación de válvulas para T. S. H., no dudaría en emplear en sus receptores 12 o más válvulas, ya que el coste se elevaría en muy pocas pesetas, y en cambio el negocio de repuesto de las mismas sería fabuloso, pero este sistema es anticomercial, es jugar con la buena fe del público, engañándole.

El secreto de la bondad de un receptor está precisamente en sus válvulas, es decir, en la mejor calidad de éstas, no en su mayor número.

Compare un receptor Philips de cuatro válvulas con otro de la competencia de 6 ó 7, y notará usted en seguida que el receptor Philips da más volumen, selectividad y pureza; que el receptor Philips consume menos corriente y que cuando tenga que sustituir el equipo de válvulas de su receptor Philips, le costará menos de la mitad que el del otro receptor.

Estamos dispuestos a demostrarlo.

Oígalos en la Representación Oficial de PHILIPS RADIO, Oficinas de RADIO MURCIA. Taller de servicio.

# NOTICIAS

**ASISTENCIA MEDICA POR T. S. H. Y POR AVION.**—En Australia se ha fundado, con ayuda de la T. S. H. y la aviación, un servicio médico para las líneas aisladas.

La base de este servicio es el hospital de Cloncurry, de donde parten los aviones a demanda por T. S. H.

Para asegurar la asistencia de este servicio, cierto número de emisoras de ondas cortas están distribuidas por todo el país. Estas emisoras trabajan en ondas de 40 a 140 metros, son muy fáciles de manipular y comprenden un dispositivo automático para la transmisión de señales de socorro.

**LA RADIOTELEFONIA EN AUSTRIA.**—Después de la gran disminución del número de escuchas en Austria, disminución que era la consecuencia de la agitación política durante los primeros meses de este año, el número de inscripciones ha empezado de nuevo a aumentar. Hay actualmente 485.214 escuchas, contra 481.721 el 30 de abril.

**REPORTAJE DESDE UN TREN EN MARCHA.**—Hace algunas semanas se ha hecho una experiencia muy acertada relativa a la emisión de un reportaje desde un rápido en marcha en el trayecto Berlín-Hamburgo. Se ha utilizado la instalación existente para la telefonía en los trenes, en la que se hicieron algunas modificaciones y mejoras.

Durante este viaje el repórter fué con su micrófono en el furgón, en varios coches y en el coche restaurant para hablar con el personal del tren y con varios viajeros. El receptor estaba montado en un bosque cerca del trayecto.

A pesar del rumor que produce un tren que va con una velocidad de más de 100 kilómetros por hora, cada palabra fué perfectamente inteligible.

## DULCE DE MEMBRILLO

Viuda de J. MONTESINOS, Espinardo

**RADIO TOULOUSSE.**—Se ha concedido a la estación radioemisora "Radio Toulouse" autorización para reanudar sus emisiones, pero a condición de que no se sirva de la nueva emisora de 60 Kw., que estaba lista desde hace tiempo. En la autorización oficial se dice expresamente que la nueva potencia no deberá ser superior a la de la estación primitiva, o sea 8 Kw.

**ESCUCHAR ES INSTRUIRSE.**—Nos llega de Chicago una noticia interesante. Un cierto doc-

tor, Frank N. Freeman, profesor de Psicología de la Universidad de la misma ciudad, ha descubierto que el alcance intelectual del radioescucha era superior al del que no lo era. He aquí cómo llegó el doctor Freeman a dicha conclusión: Hizo tres preguntas a gran número de personas, de las cuales parte eran radioaficionados y parte no. El resultado de las respuestas dadas demostró que el 32 por 100 de los auditores dieron una contestación satisfactoria, mientras que de los demás hubo solo el 24 por 100.

## RADIOCEPTORES "PHILIPS"

Demostraciones en Radio Murcia

**S. O. S.**—Según las estadísticas efectuadas por la Sociedad Inglesa de Radiodifusión, se han lanzado en Inglaterra durante el año pasado 1.007 señales de S. O. S. por intermedio del micrófono; el 41 por 100 de estas S. O. S. tuvieron éxito. Durante el año precedente, 840 S. O. S. fueron transmitidos; el resultado obtuvo el mismo porcentaje. Estas S. O. S. se refieren a enfermedades graves, fallecimientos, desapariciones de personas, y también algunas provienen de farmacéuticos que avisan a sus clientes que se han equivocado en la preparación de sus recetas.

**CENTRALIZACION DE LA RADIOTELEFONIA INGLESA.**—Según un informe de origen inglés, se había concebido ya el plan de concentrar las diferentes emisoras nacionales en una sola estación cuya potencia sería de 100 kilovatios. Paralelamente con esta emisora trabajarían aún otras siete estaciones como transmisoras regionales, y además una estación de cinco kilovatios en Plymouth. Cuando la potencia de estas transmisoras regionales alcance el máximo que se les concedió, algunas otras estaciones podrían desaparecer.

**LA RADIO NO ES UN ARTICULO DE LUJO.**—En la ciudad de Kaschau, un acreedor había puesto el embargo sobre un aparato de T. S. H. Sin embargo, el Tribunal no ha sido del mismo parecer, y en su sentencia dijo que un aparato de radio no es un objeto de lujo, sino un medio importante para alcanzar un mejor desarrollo intelectual.

Pida Vd. una demostración del interior de un aparato receptor "PHILIPS" en Radio Murcia, y apreciará el por qué son los mejores

PRODUCTO **ALMIRA** VEGETAL

marca registrada

UNICO RECONSTITUYENTE PARA FORTALECER Y HACER NACER EL CABELLO

fabricante:

JOSE M. ALMIRA. — ORIHUELA

venta en farmacias y perfumerías

GRANDES ALMACENES DE MAQUINARIA,  
MATERIAL ELECTRICO, RADIO  
Y HERRAMIENTAS

**ELECTROTECNICA**

S. L.

Plaza Hernández Amores, 5 :: Teléfono 1601

— MURCIA —

**OPTICA BELO**

—|||—

— PARA GAFAS:

**BELO**

— PARA LENTES:

**BELO**

— PARA PRISMATICOS:

**BELO**

— SIEMPRE —

**OPTICA BELO**

PLATERIA, 4 — MURCIA

**¿PADECE VD. DEL ESTÓMAGO?**

COMA EN EL

**Restaurant HISPANO**

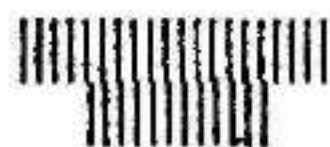
DONDE LE SERVIRAN EL MEJOR CUBIERTO DE UNA COCINA  
ESMERADA POR

**4'50 ptas.**

COMPUESTO DE CUATRO PLATOS  
A ELEGIR, ENTREMESSES SELEC-  
TOS, VINO, POSTRE Y DULCE



: SE RECIBEN ENCARGOS DE COCINA :



CALLE DE PRIETO, 2  
(ESPALDA DE LA TRAPERIA)

TELEFONO 2621

**MURCIA**

CRISTALERIA

de

**José María Díaz**



CUADROS Y MOLDURAS A PRECIOS SIN  
COMPETENCIA

PASCUAL, 20 y 22

MURCIA

CALZADOS

**LA INTERNACIONAL**



Zapatos de caballero, desde..... 6,— Ptas.  
Zapatos de señora, desde..... 5,— "  
Zapatos de niño, desde..... 1,50 "

— SOLO EN —

**Calzados LA INTERNACIONAL**

JIMENEZ BAEZA, 12 y 14 y RIQUELME, 6

# Pastelería y Repostería "LA PUERTA DEL SOL"

## Felipe del Baño

Calle de la Trapería —  
— y Plaza de la Cruz

### ESPECIALIDAD

— en —

Pasteles de Carne, Empanadas, Ensaimadas Mallorquinas y los : Salteadores :

—o—

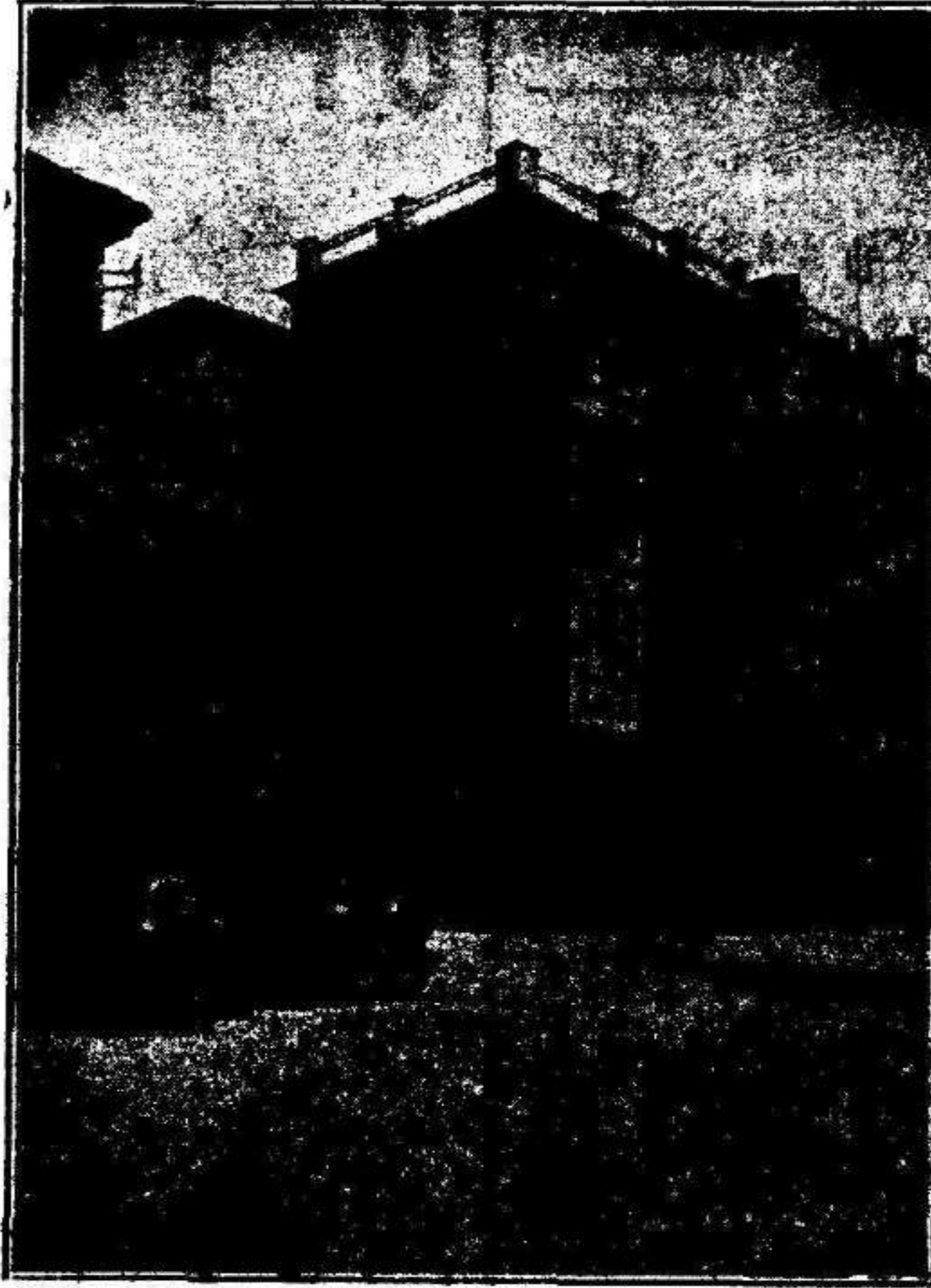
Gran surtido en Bombones y Caramelos

—o—

— SE ADMITEN ENCARGOS DE REPOSTERIA —o—

—o—

Teléfono Pastelería, 1405



## Automóviles de servicio público

— con aparatos taxímetros modernos —o—

Precios para dentro del casco de la capital, a 60 céntimos kilómetro y a CUATRO pesetas la hora parada

—o—

Para servicios por carretera, precios especiales

—o—

Parada de los coches: PUERTA DEL CASINO DE MURCIA

## FELIPE DEL BAÑO

Teléfono Casino 2329

# PEPE EL DE LOS MUEBLES

La mejor y más surtida

## EXPOSICION

de muebles de gran lujo



Giménez Baeza, 2; Ruizpérez del 1 al 7 y Riquelme, 10



Teléfono 2629.—MURCIA

